

Zeitschrift: Schweizerische Bauzeitung
Herausgeber: Verlags-AG der akademischen technischen Vereine
Band: 91/92 (1928)
Heft: 19

Werbung

Nutzungsbedingungen

Die ETH-Bibliothek ist die Anbieterin der digitalisierten Zeitschriften auf E-Periodica. Sie besitzt keine Urheberrechte an den Zeitschriften und ist nicht verantwortlich für deren Inhalte. Die Rechte liegen in der Regel bei den Herausgebern beziehungsweise den externen Rechteinhabern. Das Veröffentlichen von Bildern in Print- und Online-Publikationen sowie auf Social Media-Kanälen oder Webseiten ist nur mit vorheriger Genehmigung der Rechteinhaber erlaubt. [Mehr erfahren](#)

Conditions d'utilisation

L'ETH Library est le fournisseur des revues numérisées. Elle ne détient aucun droit d'auteur sur les revues et n'est pas responsable de leur contenu. En règle générale, les droits sont détenus par les éditeurs ou les détenteurs de droits externes. La reproduction d'images dans des publications imprimées ou en ligne ainsi que sur des canaux de médias sociaux ou des sites web n'est autorisée qu'avec l'accord préalable des détenteurs des droits. [En savoir plus](#)

Terms of use

The ETH Library is the provider of the digitised journals. It does not own any copyrights to the journals and is not responsible for their content. The rights usually lie with the publishers or the external rights holders. Publishing images in print and online publications, as well as on social media channels or websites, is only permitted with the prior consent of the rights holders. [Find out more](#)

Download PDF: 21.02.2026

ETH-Bibliothek Zürich, E-Periodica, <https://www.e-periodica.ch>

SCHWEIZERISCHE BAUZEITUNG

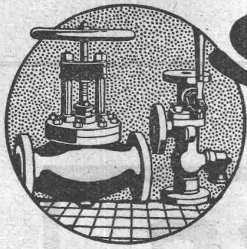
WOCHENSCHRIFT FÜR ARCHITEKTUR / INGENIEURWESEN / MASCHINENTECHNIK
 REVUE POLYTECHNIQUE SUISSE

OFFIZIELLES ORGAN DES SCHWEIZER INGENIEUR- UND ARCHITEKTEN-VEREINS
 UND DER GESELLSCHAFT EHEMAL. STUDIERENDER DER EIDG. TECHN. HOCHSCHULE
 GEGRÜNDET 1883 VON ING. A. WALDNER / HERAUSGEGEBEN VON ING. C. JEGHER

Vereins-Mitglieder, beim Verlag, Schweiz 32 Fr.,
 Ausland 40 Fr. jährl.; Nicht-Mitglieder 40 bzw.
 50 Fr., postamtl. 30 Cts. mehr. / Einzel-Nr. 1 Fr.

VERLAG CARL JEGHER, ZÜRICH
 Dianastrasse Nr. 5 / In Kommission
 bei Rascher & Cie., Zürich u. Leipzig

Inserate durch RUDOLF MOSSE, Zürich, die
 viergespaltene Colonelzeile 50, Titelseite 80 Cts.,
 Anzeigen ausländ. Ursprungs 60 Cts., Titelseite 1 Fr.



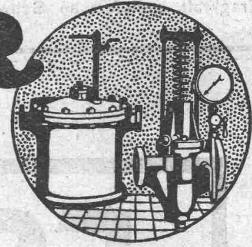
SULZER

ARMATUREN und ROHRLEITUNGSTEILE

für
 Dampf, Wasser, Säuren, Luft etc.

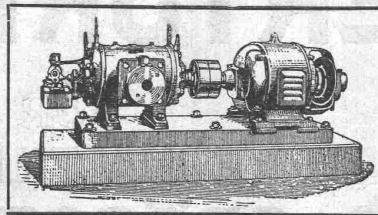
Ausführliche Kataloge auf Verlangen

GEBRÜDER SULZER, AKTIENGESELLSCHAFT, WINTERTHUR



BURCKHARDT

Kolben- und Rotations-
 Maschinen
 50 jährige Erfahrung



Riemenantrieb oder direkte
 Kupplung mit Motoren
 Erstklassige Ausführungen

KOMPRESSOREN — VAKUUMPUMPEN

MASCHINENFABRIK BURCKHARDT A. G. BASEL



Manometer A.-G., Zürich, Armaturen-Fabrik

(vormals Schäffer & Budenberg, Filiale Seebach, ständige Fabrikation seit 1893)

Manometer, Thermometer, Dynamometer

mit und ohne Registrierung, für jeden Zweck, bewährteste Konstruktionen, genau und zuverlässig.
 Dampfventile, Hähne aller Art, Wasserstände, Schutzgläser,
 Pumpen, Injektoren, Elevatoren, Kondensstöpfe u. s. w.



ED. BRUN, WÄDENSWIL 1

TELEPHON 102

Älteste Spezialfabrik für Härte-Löt-Schweisssprodukte, Autogen-Zusatz-
 materialien, Lager-Kühlfette, Lager-Kühlöle, Technische Öle und Fette

Preise auf Anfrage

Preise auf Anfrage



Schindler-Aufzüge

wirtschaftlich, betriebsicher, geräuschlos,

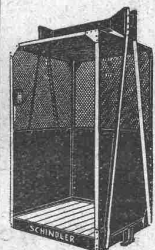
ausserordentlich preiswert

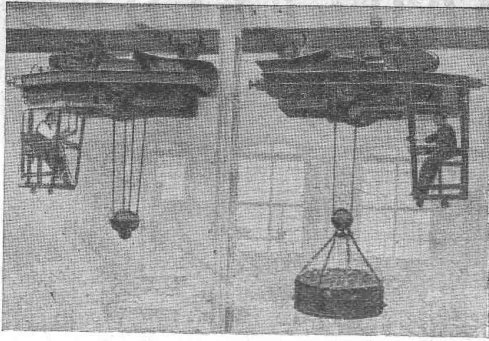
Schindler & Cie

Aufzügefabrik

Luzern

GEGRÜNDET 1874





Elektrisch betriebene Führer-Laufwinden von 5 Ts Tragkraft, geliefert an Schweiz. Grossgiessereien.

RUEGGER-AUFZÜGE KRANE

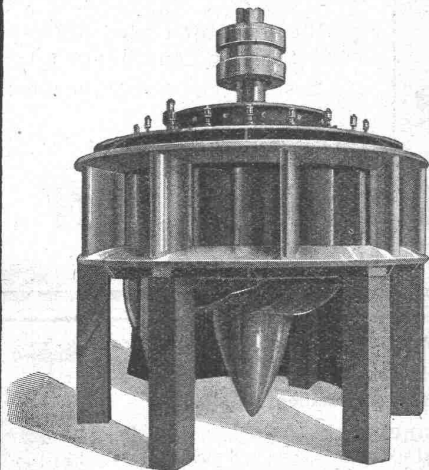
Transportanlagen, Hand- und Elektro-Flaschenzüge aller Art

erstellt betriebssicher und wirtschaftlich

Maschinenfabrik Ruegger & Co., A.-G., Basel

Gegründet 1896

ESCHER WYSS WASSERTURBINEN



W 1460

FÜR ALLE
VERHÄLTNISSE BIS ZU
GRÖSSTEN RAD-
LEISTUNGEN
UND MIT
UNÜBERTROFFENEN
WIRKUNGSGRADEN.

ESCHER WYSS & CIE., ZÜRICH

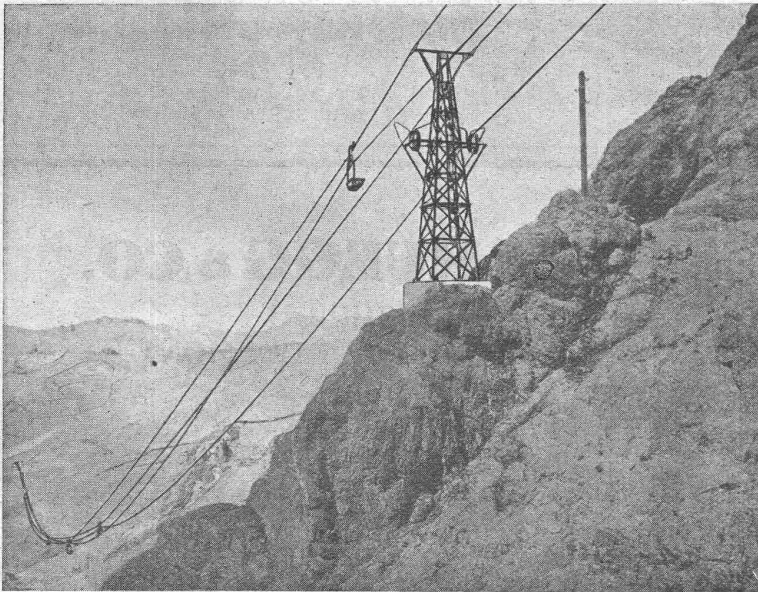
Hebe die Maske vom Beton und zeige sein wahres Gesicht durch



Es ist ein auf die Schalung gestrichener Lack, der den Zement auf eine gewisse Tiefe am Abbinden verhindert, was ermöglicht nach dem Ausschalen die Zementhaut durch Drahtbürste oder starken Wasserstrahl zu entfernen. Dadurch wird das natürliche Gefüge des Betons blossgelegt. — Soll eine Betonfläche verputzt werden, so ergibt die Vorbehandlung mit ConTEX die zu dauernder Haftung erforderliche rauhe Unterlage.

Anfragen erbeten an **CONTEX S. A., GENÈVE** Postfach Rive 244

Pohlrig



Drahtseilbahn
der Zinngrube „Morococalo“ bei Huanuni (Bolivien).

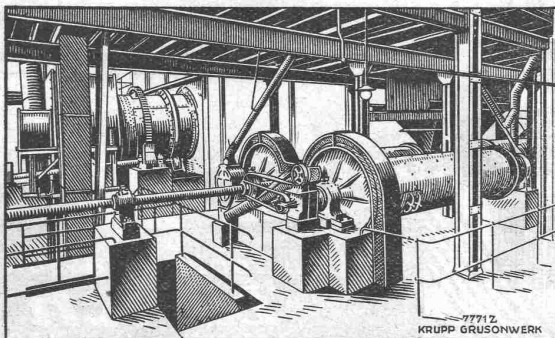
Drahtseilbahnen

Zur rationellen Förderung von Massengütern bieten wir in unseren Drahtseilbahnen ein Transportmittel mit folgenden wertvollen Vorzügen: Geringster Kraft- und Bodenflächenbedarf / Unabhängigkeit von Witterungseinflüssen / Ersparnis an menschlichen Arbeitskräften. / Im Bau von Drahtseilbahnen besitzen wir mehr als 50 jährige Erfahrungen.

**J. Pohlrig Aktiengesellschaft,
Köln-Zollstock**

Vertretung für die Schweiz:
Fr. Waldherr, Zürich, Seefeldstrasse 120

 **KRUPP** 
GRUSONWERK



Kohlenstaub-Mahlanlage mit Doppel-Rohrmühlen

Kohlenstaubfeuerungen

sowie zugehörige

Trocken- und Mahlanlagen

unter Verwendung von Kugelmühlen,
Rohr- und Verbundmühlen,
sowie Ringmühlen in Verbindung
mit Windsichtung.

Zahlreiche Anlagen
in Betrieb und Ausführung für eine
Gesamterzeugung von etwa 6000 t
Kohlenstaub täglich.

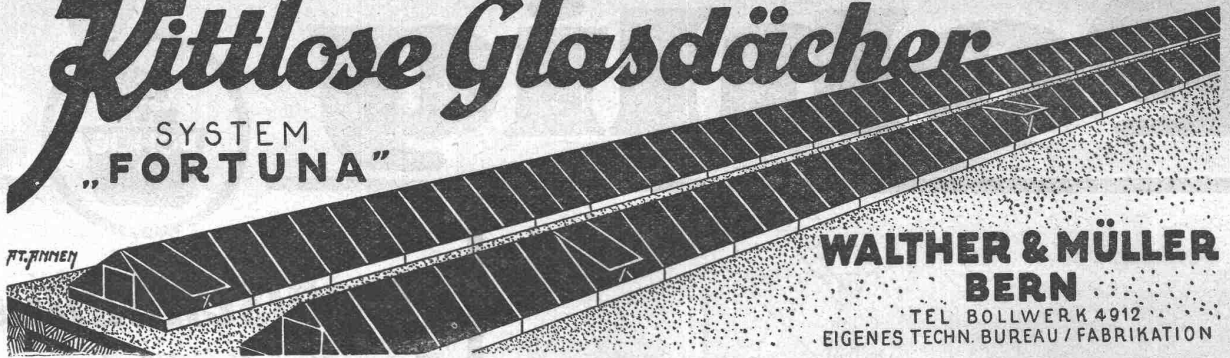
Vertreter: **SPOERRI & Co., ZÜRICH, Walchestr. 27**

MAGDEBURG

Kittlose Glasdächer

SYSTEM
„FORTUNA“

AT. F. HENN



WALTHER & MÜLLER
BERN

TEL. BOLLWERK 4912
EIGENES TECHN. BUREAU / FABRIKATION

Jetzt vollständig lieferbar:

„Hütte“ Des Ingenieurs Taschenbuch

25. vollkommen neubearbeitete Auflage / Jubiläums-Ausgabe

Band I bis IV mit Gesamtsachverzeichnis

I. Bd.: Theoretische Grundlagen der Technik

XVI, 1080 Seiten mit 880 Textabbildungen. 1925.
In Leinen gebunden 13,20 R.-M. In Leder gebunden 15,90 R.-M.

II. Bd.: Maschinenbau

XX, 1167 Seiten mit 2170 Textabbildungen. 1926.
In Leinen gebunden 14,70 R.-M. In Leder gebunden 17,70 R.-M.

III. Bd.: Bauingenieurwesen

XX, 1203 Seiten mit 2195 Textabbildungen. 1928.
In Leinen gebunden 15,60 R.-M. In Leder gebunden 18,60 R.-M.

IV. Bd.: Verkehrs-, Industrie- u. Landwirtschaftstechnik

XX, 864 Seiten mit 1060 Textabbildungen. 1927.
In Leinen gebunden 15 R.-M. In Leder gebunden 18 R.-M.

Gesamtsachverzeichnis der Bände I bis IV

158 Seiten. 1928. Steif geheftet 2,50 R.-M. In Leder geb. 6 R.-M.
Bei Bezug der Bände I bis IV: Steif geheftet kostenlos.

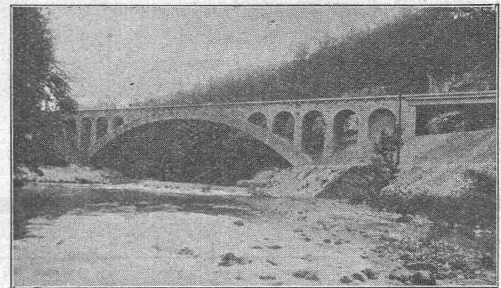
Preis Hütte-Gesamtausgabe mit Gesamtsachverzeichnis (steif geheftet) in einem Karton:
Band I bis IV in Leinen 58,50 R.-M. Band I bis IV in Leder 70,20 R.-M.

VERLAG VON WILHELM ERNST & SOHN, BERLIN W 8.

J. J. RUEGG & CO.

ZÜRICH
BASEL - DELÉMONT

BAUUNTERNEHMUNG
INGENIEURBUREAU



AUSFÜHRUNG,
PROJEKTIERUNG

VON

HOCH- u. TIEFBAUTEN

ROLLADENFABRIK A. GRIESSER A.-G. AADORF

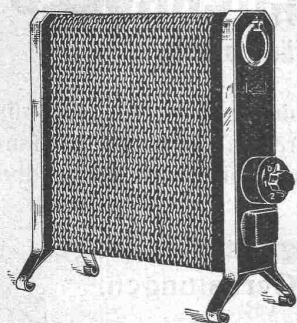
Zweigniederlassung:
Zürich
Militärstr. 108

Stahlwellblech- und
Holzrolladen aller Art
Jalousieladen
Lorbeerstoren

AT. C. F. HENN ZÜRICH

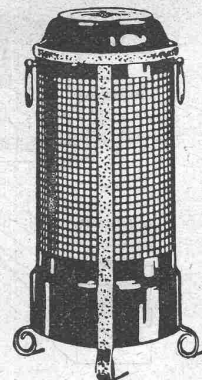
Therma

Elektrische Heizöfen

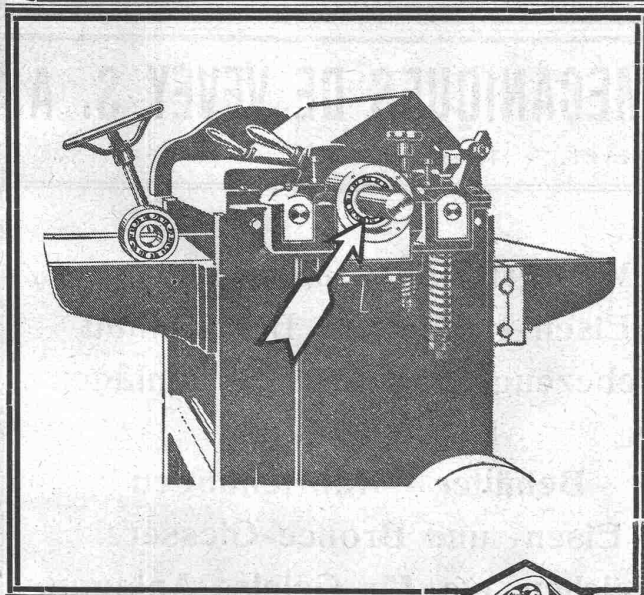


zeichnen sich aus durch:

geringes Gewicht
grosse Dauerhaftigkeit
gediegene Ausführung



„Therma“ A.-G.
Schwanden (Glarus)



Dicken Hobelmaschine mit Kugellager
Das vollkommene System

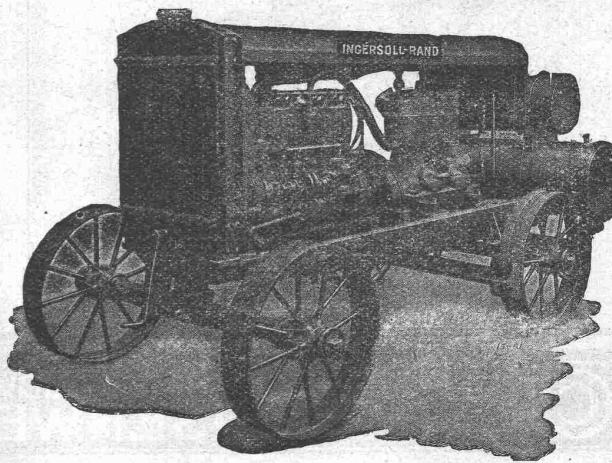


SCHWEINFURTER PRÄZISIONS-KUGELLAGER-WERKE
FICHTEL & SACHS
GENERALVERTRETUNG FÜR DIE SCHWEIZ:
AMSLER & CO., FEUERTHALEN Kt.Zch

INGERSOLL-RAND

**KOMPRESSORENANLAGEN
BETONBRECHER
BETONSTAMPFER
GESTEINSBOHRHAMMER**

sind leistungsfähig und ökonomisch.



Verlangen Sie
Offerten, Referenzlisten und Ingenieurbesuch von

ROBERT AEBI & C^{IE} A.G. ZÜRICH
Werdmühleplatz 2 - Telephon: Seinau 17.50

BLITZ - GERÜST

OHNE STANGEN

das Ideal aller Gerüste für Fassaden von Wohn- und Geschäftshäusern, Kirchen und für Innen-Räume, wie Kirchen- und Saaldecken, Treppenhäuser usw.

Mietweise Erstellung
für Um- und Neubauten durch:

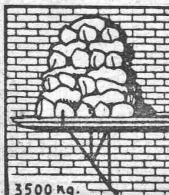
GERÜSTGESELLSCHAFT A. G.

ZÜRICH 7

Tel.: Hottingen 21.34

ALTSTETTEN

Tel.: Uto 52.09



3500 kg.

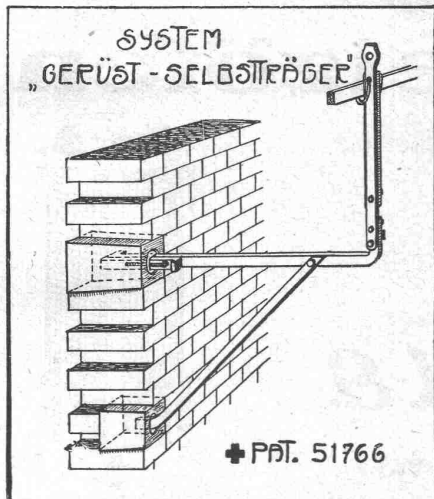
Sowie durch folgende Baugeschäfte:

Zürich: Fietz & Leuthold A.-G.
Zürich: Fr. Erismann, Ing.
Winterthur: J. Häring
Andelfingen: E. Landolt-Frey
Bern: Rieser & Co.
Luzern: E. Berger
Bubikon: A. Oetiker
Basel: Eug. Berli
Glarus: Karl Schweizer-Stüssy

Hochdorf: Aug. Ferrari
Genf: Ed. Cuénod S. A.
Neuhausen: Jos. Albrecht
Herisau: H. Müller
St. Gallen: Sigris, Merz & Co.
Olten: Otto Ehrensperger
Rheinfelden: F. Schär
Solothurn: F. Valli
Biel: Otto Wyss

HEINRICH HATT-HALLER HOCH- UND TIEFBAU- UNTERNEHMUNG ZÜRICH

BUREAU: Löwenstrasse 17 - TELEPHON: Selnau 86.30



UNIVERSAL-GERÜST „HERKULES“

ohne Verwendung von Gerüststangen.

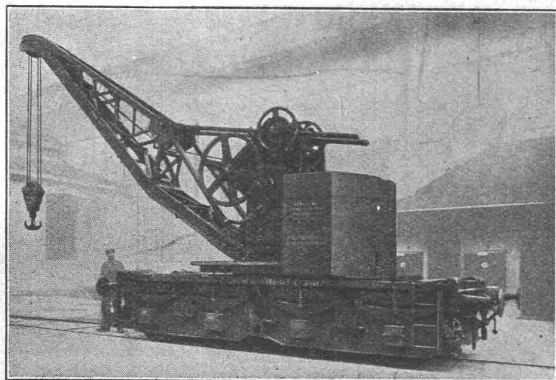
Eminente Zeit- und Geldersparnis gegenüber dem Stangengerüst, unbegrenzte Wiederverwendbarkeit der Träger. — Einfache Handhabung, bequemer Transport. — In jedem Mauerwerk verwendbar.

Verkaufs- oder mietweise Abgabe der Träger.
Übernahme kompletter Gerüstungen.

Verlangen Sie ausführlichen Prospekt.

ATELIERS DE CONSTRUCTIONS MÉCANIQUES DE VEVEY S. A.

Telegramm-Adresse : FONDERIE VEVEY. - Telephon No. 69



Wagendrehkran von 14 Tonnen maximaler Tragkraft und 9 Meter maximaler Ausladung

- Wasserturbinen aller Systeme
- Eisen-Hoch- und Brückenbau
- Hebezeuge und Transportanlagen
- Kesselschmiede
- Behälter - Rohrleitungen
- Eisen- und Bronze-Giesserei
- Weichen, etc. für Geleise-Anlagen

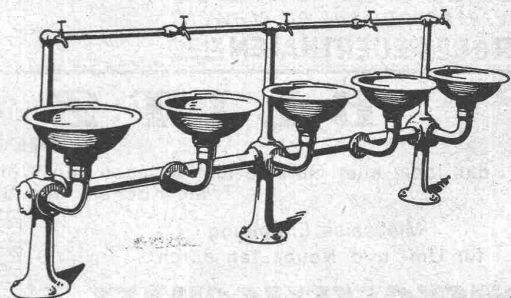
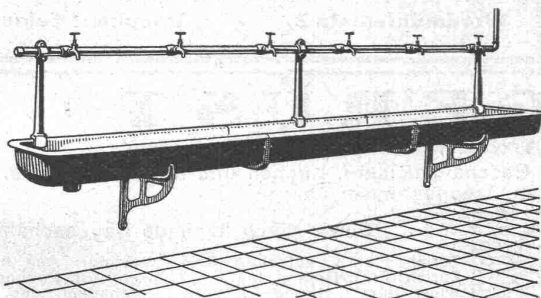


GESELLSCHAFT DER LUDW. VON ROLL'SCHEN EISENWERKE
· FILIALE: EISENWERK CLUS KT. SOLOTHURN ·



SANITÄRE ARTIKEL

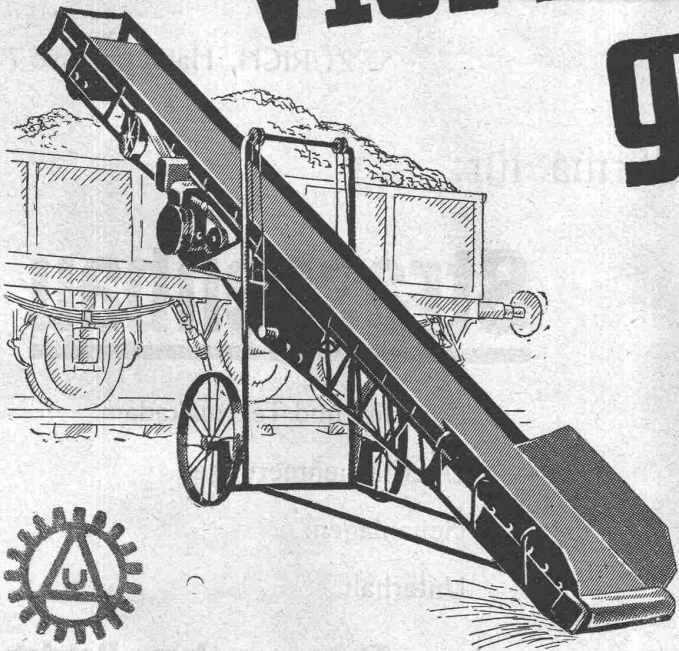
aus Gusseisen, porzellan-emailliert



Wasch-, Spül- und Ausgussbecken, Waschtische, Wandbrunnen, Waschtröge, Reihenwaschanlagen, Konsolen, etc. etc.

Katalog No. 213 auf Verlangen.

Viel Arbeit gespart...



Unsere BAND-AUFLADER sparen Zeit und Arbeitslohn. Rasches Verladen von Sand, Kies, Schotter, Kohle, Koks etc.

U. AMMANN
Maschinenfabrik A-G
Langenthal

Verlangen Sie Spezial-Katalog

ZEISS

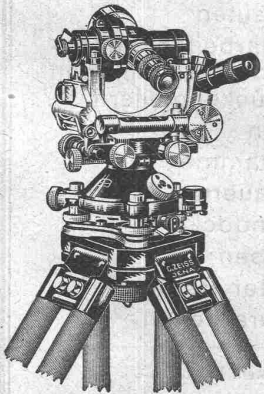
**Nivellier-
Instrumente**

und

Theodolite

für alle vorkommenden Vermessungen, Bauarbeiten usw.

Sehr leichte und trotzdem stabile, leistungsfähige Instrumente



Theodolit I

Winkelprismen

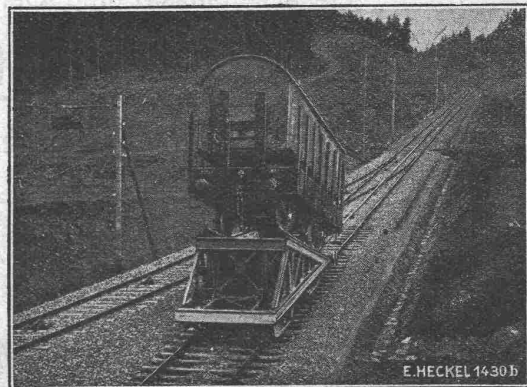
Nivellierlatten

Druckschriften und jede weitere Auskunft kostenfrei durch



HECKEL

Gesellschaft für Förderanlagen E. Heckel m. b. H., Saarbrücken



Die steilste Bergbahn der Welt „System HECKEL“, für Personen- u. Güterverkehr, mit der normale Eisenbahnwagen befördert werden.

Transport- und Verlade-Anlagen aller Art

Drahtseilbahnen — Transportbandanlagen
Streckenförderungen — Rangieranlagen für
Anschlussgeleise — Bremsberge — Schrägaufzüge etc.

Vertreter für die Schweiz:

Ing. J. C. EUGSTER, ZÜRICH, Sophienstr. 1 — Tel. 87.60

Walo Bertschinger

ZÜRICH, Hafnerstrasse 7.

Spezialfirma für:

Geleisebau

Ständiges grosses Lager in
Normalbahn- und Fabrikgeleisen,
Weichen und Drehscheiben.
Geleiseneubau, Unterhalt, Reparaturen.
Geleisebauwerkstatt.

Abnorme Geleise-Anlagen.

Strassenbau

Asphalt- und Teermakadam.
Oberflächenteerungen.
Neuanlagen.
Unterhalt.

Strassenwalzen - Betrieb.

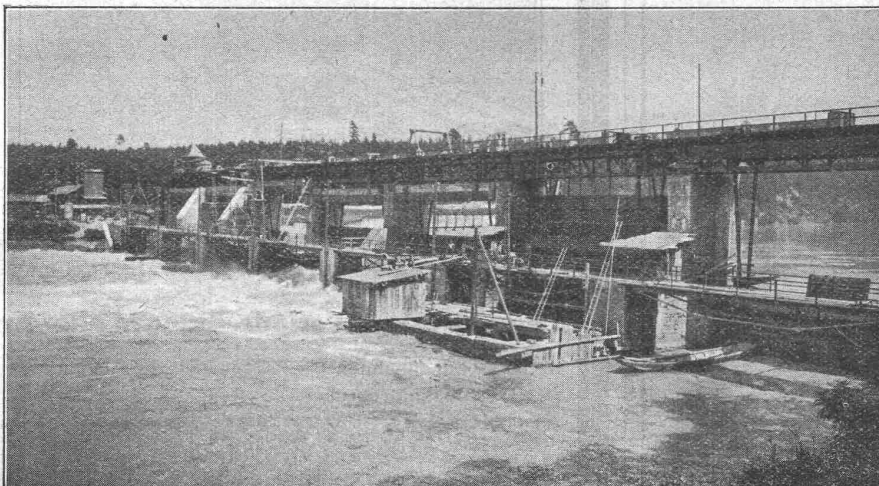
AKTIENGESELLSCHAFT CONRAD ZSCHOKKE

Tiefbauunternehmung und Ingenieurbureau

Gesellschaftssitz und Centralbureau in GENÈVE, Rue du Marché 18

Studien, Projekte und Ausführung jeder Art Tiefbauarbeiten

Eisenkonstruktionswerkstätte Döttingen (Aargau)



Druckluftgründungen

Wasserkraftanlagen
Wehrbauten
Umbauarbeiten an bestehenden Kraftanlagen und Brücken Pfeilern
Brücken
Hafendämme
Quaimauern
Trockendocks
Schleusen
Armierter Beton
Taucherarbeiten

Umbau Stauwehr Beznau