

**Zeitschrift:** Schweizerische Bauzeitung  
**Herausgeber:** Verlags-AG der akademischen technischen Vereine  
**Band:** 91/92 (1928)  
**Heft:** 4

## **Werbung**

### **Nutzungsbedingungen**

Die ETH-Bibliothek ist die Anbieterin der digitalisierten Zeitschriften auf E-Periodica. Sie besitzt keine Urheberrechte an den Zeitschriften und ist nicht verantwortlich für deren Inhalte. Die Rechte liegen in der Regel bei den Herausgebern beziehungsweise den externen Rechteinhabern. Das Veröffentlichen von Bildern in Print- und Online-Publikationen sowie auf Social Media-Kanälen oder Webseiten ist nur mit vorheriger Genehmigung der Rechteinhaber erlaubt. [Mehr erfahren](#)

### **Conditions d'utilisation**

L'ETH Library est le fournisseur des revues numérisées. Elle ne détient aucun droit d'auteur sur les revues et n'est pas responsable de leur contenu. En règle générale, les droits sont détenus par les éditeurs ou les détenteurs de droits externes. La reproduction d'images dans des publications imprimées ou en ligne ainsi que sur des canaux de médias sociaux ou des sites web n'est autorisée qu'avec l'accord préalable des détenteurs des droits. [En savoir plus](#)

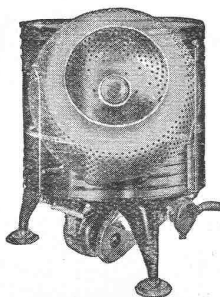
### **Terms of use**

The ETH Library is the provider of the digitised journals. It does not own any copyrights to the journals and is not responsible for their content. The rights usually lie with the publishers or the external rights holders. Publishing images in print and online publications, as well as on social media channels or websites, is only permitted with the prior consent of the rights holders. [Find out more](#)

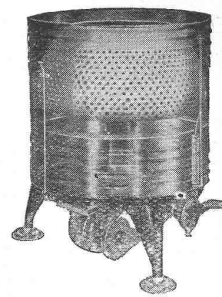
**Download PDF:** 23.02.2026

**ETH-Bibliothek Zürich, E-Periodica, <https://www.e-periodica.ch>**

# SAVAGE ELEKTR. WASCHER & TROCKNER



Vereinigt eine ganze, moderne Waschanlage in einer Maschine und löst so das Waschproblem in überraschender Weise. Bedeutende Raum- und Kostenersparnis bei **Neubauten**, da die SAVAGE überall betriebsbereit und ohne besondere Installationen plazierte werden kann, wo Heisswasser und elektrischer Lichtstrom verfügbar. Stromverbrauch 3 bis 5 Cts. pro Stunde. Konstruktiv und in Ausführung hervorragendes amerikanisches Erzeugnis der SAVAGE ARMS CORP.



Exklusiver Import für die Schweiz:

**Viktor Baumgartner, Albanvorstadt 28, Basel**  
(Telephon: Birsig 63.42)

General-Vertreter für die Ost- und Innerschweiz:

**A. Kaegi-Treulin, Ing., Pfäffikon a. Elz**  
(Telephon 11) mit

SAVAGE-Demonstrationslokal, Rennweg 3, Zürich 1  
(Telephon: Selnau 41.48)

*Verlangen Sie Prospekte und Offerten nebst Referenzen!*

Stellung zum Waschen

Erstkl. Schweizer-Referenzen

In BERN:

Vorführung und Verkauf durch  
**C. MOSER, Moserstrasse 26**  
Techn. Vertretungen  
(Telephon: Christoph 60 79)

Stellung zum Spülen und Trocknen

Kostenlose Demonstrationen

In GLARUS:

Vorführung und Verkauf durch  
**F. KUBLI-WALCHER**  
Techn. Vertretungen  
(Telephon: 489)

Das lästige und zeitraubende Zerschneiden der

## Drahtziegel-Rollen

fällt weg. Die

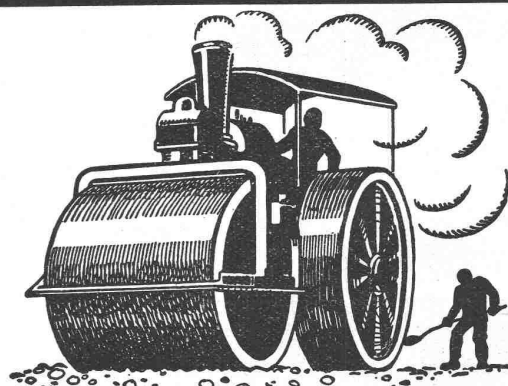
Schweiz. Drahtziegel-Fabrik A.-G., Lotzwil liefert

## Drahtziegel-Streifen

In allen Breiten.

Muster und Preislisten verlangen

Goldene Medaillen:  
Bern 1914, Barcelona 1921  
Burgdorf 1924, Bern 1925



**SCHWEIZ. STRASSENBAU-  
UNTERNEHMUNG A.G.**

ALPNACH  
BAHNHOFPLATZ  
TEL.: 7

LAUSANNE  
RUE D'ETRAZ 20  
TEL.: 20.28

BERN  
LAUPENSTR. 8  
TEL.: BOLLWERK 34.38

OLTEN  
SOLOTHURNERSTR. 4  
TEL.: 7.88

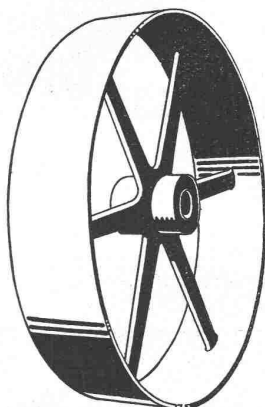
ZÜRICH  
STEINWIESSTR. 40  
TEL.: H. 49.81

BASEL  
RHEINL. NDERSTR. 8  
TEL.: SAFRAN 28.90

## Walzasphaltbeläge



GESELLSCHAFT DER LUDW. VON ROLL'SCHEN EISENWERKE  
FILIALE: **EISENWERK CLUS** KT. SOLOTHURN



Riemenscheibe

## TRANSMISSIONEN

in moderner Ausführung, mit Ringschmierlagern oder Kugellagern.  
Komplette Anlagen für alle Industriezweige.

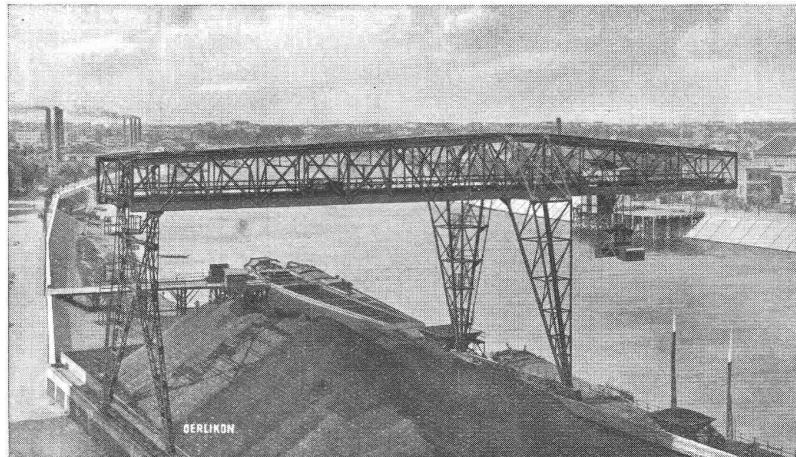
**Benn's Patent-Reibungskupplungen.**  
**Elektromagnetische Reibungskupplungen.**  
Patentiert in der Schweiz und im Auslande.

**Patent-LENIX-Getriebe**

FILIALE: **GIESSEREI OLTEN**

**Rohguss zu Riemenscheiben und Zahnrädern**  
jeder Grösse und Konstruktion.

# MASCHINENFABRIK OERLIKON OERLIKON

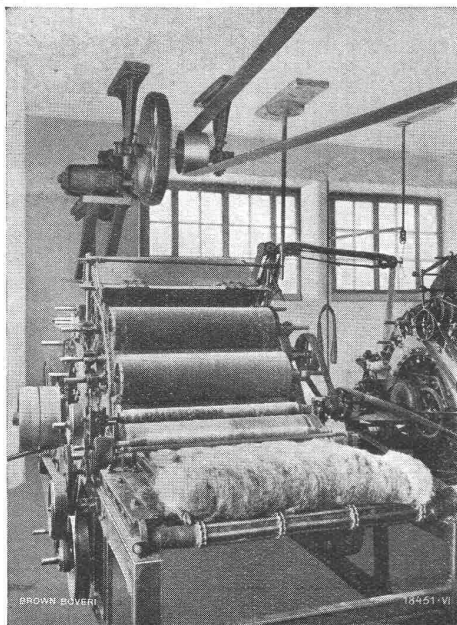


Verladebrücke mit Greif-  
betrieb für Kohlenverla-  
dung von Schiffen in Silos.

Kraftwerk Vitry-sur-Seine  
der Union d'Electricité  
in Paris.

## Kran-Anlagen Hebezeuge aller Art mit elektr. Antrieb

# B B C



Antrieb einer Transmission für Streichgarnkarden.

### Wechselstrommotoren

mit

## Zentrifugalanlasser

für Leistungen von 2,2 bis 175 kW

besonders geeignet für Bedienung durch ungeschultes  
Personal oder für Fernanlassen.

**Einfacher Anlauf**

**Volles Anlaufdrehmoment**

**Normaler Anlaufstrom**

**Kleinste Stromstöße**

*In drei Jahren über 5000 Stück geliefert, darunter mehr  
als 700 Stück mit je über 30 kW Leistung.*

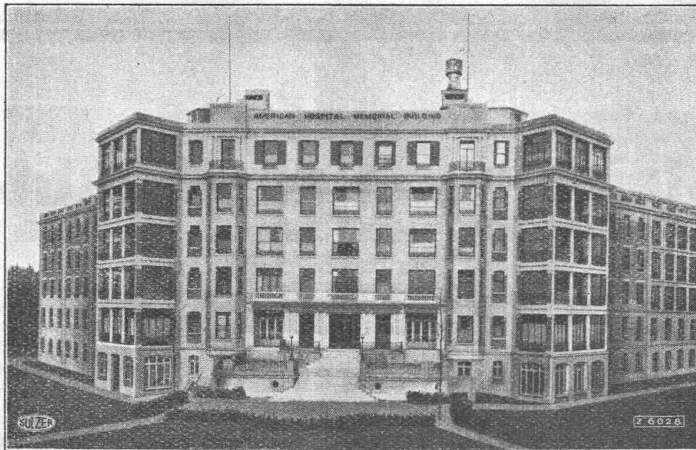
**A.G. BROWN, BOVERI & C<sup>IE</sup> BADEN (SCHWEIZ)**

**Verkaufsbureaux: Baden, Basel, Bern, Lausanne**



# SULZER

Krankenhaus,  
ausgerüstet mit Sulzer-Pumpen-  
Warmwasserheizung,



Sulzer-  
Warmwasserbereitungs- und  
Ventilationsanlage.

## Pumpen-Warmwasserheizungen

für grosse Gebäude und ganze Gebäudekomplexe

**GEBRÜDER SULZER, Aktiengesellschaft, WINTERTHUR**

## Heckel

Saarbrücken



### Transport- und Verladeanlagen aller Art

Drahtseilbahnen — Transportbandanlagen — Eiserne Bänder  
Seil- u. Kettenförderungen — Bremsberge — Rangieranlagen, etc.

J42

**Gesellschaft für Förderanlagen Ernst Heckel m. b. H., Saarbrücken**

Vertretung für die Schweiz: **Ing. J. C. EUGSTER, ZÜRICH**, Rofstrasse 30 — Telephon: Hoffingen 87.60

## Submissions-Anzeiger

Termin	Auskunftstelle	Gegenstand
30. Januar	Städtisches Hochbauamt, Bern	Innenarbeiten zum Neubau der Turnhalle Schosshalde in Bern
1. Februar	Otto Schmid, Basadingen (Thurgau)	Entwässerung Diefenboden-Schlattegg in Basadingen (17 500 m Gräben)
3. "	Lutz & Haug, Arch., Schaffhausen	Innenarbeiten und Installationen zum Wohnhaus Kantonsspital
6. "	Schneider & Landolt, Arch., Zürich 6	Rohbauarbeiten f. 13 Doppelmehrfamilien- u. 20 Einfamilienhäuser in Zürich 2
15. "	Architekturbureau C. Werner, Schaffhausen	Renovation der protestantischen Kirche in Ramsen (Schaffhausen)

## Korksteinplatten aus Dilatit-Kork

sind das wirkungsvollste und haltbarste Isoliermittel zum Schutze gegen Kälte, Wärme, Schall und Feuchtigkeit in Hochbauten.

### Dilatit ist veredelter Kork

Man verlange Prospekte, Muster und fachkundige Ratschläge von:

**Wanner & Co., A.-G.**

**KORKSTEINFABRIK HORGEN**

## Makulatur -Papier

liefern ab Lager

**A.-G.  
Jucker-Wegmann  
Zürich - Tel.: S. 46.74**



**Bodmer & Cie**  
ZÜRICH, HOLBEINSTR. 22

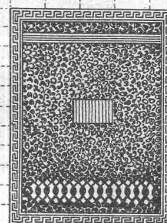
**Oefen, Cheminées**  
Elektr. Akkumulier-Oefen

**Travers  
Natur-Asphalt**  
Gussasphalrarbeiten für  
Terrassen, Dächer, Fabrikbö-  
den, Korridore, Trottoirs, Funda-  
mentmauer-Abdeckungen, etc.

**Sicherste Isolierung gegen  
Feuchtigkeit und Wasser**  
Konzessionäre für die Schweiz:  
**E. R. Zetter & Co**  
Solothurn gegr. 1843

Anerkannt  
bester Asphalt  
über  
80 Jahre im Gebrauch.

**Jul. Hädrich**  
Eisenkonstruktionen  
Zürich Werdgutzg. 13  
Telephon S. 2550



**Spezialfabrik für  
Briefkasten Anlagen**  
Kataloge zu Diensten

Fabrik für

# Gelochte Bleche

F. Mommendey & Sohn  
Rapperswil (St. Gallen)

## Stahlformguß

bis 25 Tonnen Stückgewicht,

**SPEZIALITÄT:**

Zahnräder mit rohen und ge-  
schnittenen Zähnen,  
Teile für Wasserkraftanlagen,  
Cylinder für hydraulische  
Pressen etc.

liefert:

**Stahlwerk Oeking A.G.**

**Düsseldorf**

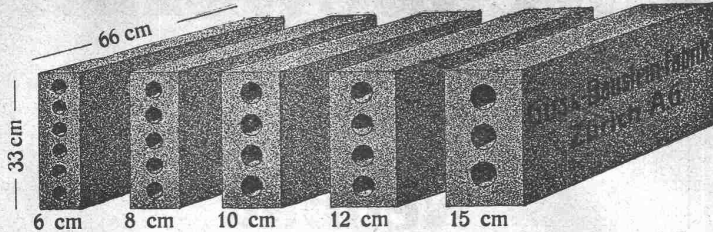
vertreten durch:

**F. A. von MOOS, Ingenieur,  
Reuss-Steg 3, LUZERN.**



# Längsgelochte Schlackensteine

(Eingetragene Marke)



Anerkannt  
vorzügliches Baumaterial für alle Arten Hoch-  
bauten, insbesondere für **Zwischenwände**,  
und **Hintermauerungssteine**.

Für **Fassadenmauerwerk Spezialsteine**.

Verkauf direkt durch uns.

**Guss-Baustein-Fabrik Zürich A. G., Zürich.**

## LUCERNE

Hôtel Monopole et Métropole

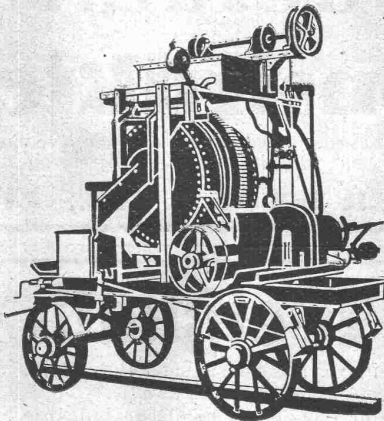
Vis-à-vis de la gare et des  
embarcadères. Grand café.  
Restaurant. Chambres avec  
eau courante. Appartement  
avec bain. Salles de con-  
férences et de séances.

Direction: E. WAGNER

### Maschinenfabrik Dr. GASPARY & Co.

Markranstädt b. Leipzig

Vertreter:  
Ing.  
H. REBER  
Zürich 7,  
Klusstr. 31



Fahrbarer Belohn- und Mörtelmischer

Katalog  
No. 101 frei

Besuch  
erbeten

## MISCHMASCHINEN

stationär und fahrbar für Grob- und Feinbeton  
unübertroffen in Konstruktion und Leistung.

Hydraulische und mechanische Preßeinrichtungen

für Zement-, Terrazzo- und Granitoid-Platten.

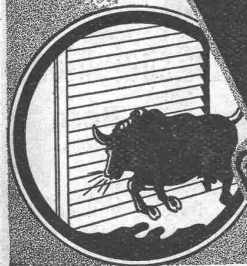
**Alle Maschinen und Formen  
zur Zementwarenfabrikation.**

## PANZER- ROLL- LADEN

EREDI FU DOM-FRANZI  
LUGANO

Vertreter:

Gerüstgesellschaft A.-G., Zürich  
Geilinger & Co., Winterthur  
Gebr. Tuchschild, Frauenfeld  
K. Michel, Netstal (Kt. Glarus)  
Gebr. Gysi & Co., Baar  
Josef Meyer, Luzern  
Lals, Köhli & Co., Basel  
E. Niederhäuser, Bern  
Donner Frères & Co., Neuchâtel



## A.-G. Kalk in Zürich

umfassend die Fabriken

G. Knoblauch, Kalkwerk Schinznach-Bad  
Hydraulische Kalkfabrik Holderbank  
G. Spühler, Rekingen  
Kalk- und Cementfabriken Beckenried A.-G.  
K. Hürlimann Söhne, Brunnen

Ingenieur Borner & Cie., Wallenstadt  
Cement- und Kalkfabriken R. Vigier A.-G.,  
Luterbach  
Jura Cementfabriken, Aarau  
Cement- und Kalkwerke Liesberg A.-G.

empfiehlt den Konsumenten ihren

**Ia hydraulischen Kalk.**

Verkaufsstelle: **E. G. PORTLAND, ZÜRICH.** Bureau: Seidengasse 9  
Telegramm-Adresse: Portland, Zürich. Telephon-Nr.: Selnau 16.85.

Hydraulische Kalk- und Gipsfabrik, Bärschwil  
Gips-Union A.-G., Zürich  
Schweiz. Cementindustrie-Ges., Heerbrugg  
Vereinigte Cementfabriken Rozloch A.-G.  
Cementwerke Därligen A.-G., Bern

## WIR SUCHEN

für unsere Abteilung

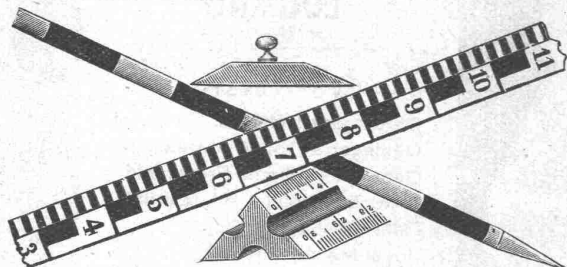
einen erfahrenen Fachmann  
als

## STRASSENBAU- MASCHINEN

## LEITER DES VERKAUFSBÜROS

Herren, die über langjährige Erfahrungen auf dem Gebiete des Verkaufs v. Dampf-Strassenwalzen, Motorstrassenwalzen und möglichst auch v. Betonstrassen-Maschinen verfügen, werden gebeten, Lebenslauf, Zeugnisabschriften und Referenzen einzusenden an die

DIREKTION DER  
J. A. MAFFEI A.-G.  
M Ü N C H E N



Masstabfabrik

**SIEGRIST & Co., A.-G.**  
Stein a. Rh.

Spezialfabrik für Messgeräte — Gegründet 1876  
Verlangen Sie Katalog M 1928

## OFFERTEN

zur Verwertung von Erfindungspatenten

**Naegeli & Co., Patentanwalts-Bureau, Bern**

Die Inhaber folgender schweizerischer Patente wünschen mit schweizerischen Fabrikanten, bezw. Interessenten in Verbindung zu treten und sind gerne bereit, Lizenzen zu erteilen oder die Patente zu verkaufen:

- No. 113234 vom 2. Februar 1925, auf: Régulateur automatique de détente en deux stades.
- No. 113983 vom 6. Januar 1925, auf: Compresseur de gaz à haute pression.
- No. 113171 vom 20. November 1924, auf: Procédé de vulcanisation du caoutchouc.
- No. 116048 vom 31. Juli 1925, auf: Dispositif d'accouplement démultiplicateur pour la dynamo de démarrage des automobiles.
- No. 117250 vom 26. August 1925, auf: Dispositif d'accouplement pour dynamos de démarrage d'automobiles.
- No. 117466 vom 21. November 1925, auf: Dispositif d'accouplement d'une dynamo de démarrage pour automobiles.

Gefällige Offerten oder Vorschläge werden durch Herren **NAEGELI & Co., Patentanwaltsbureau, Waghausgasse 1, in BERN**, weiterbefördert.

# Wettbewerb.

Der Stadtrat Zürich eröffnet unter den in der Stadt Zürich und ihren Vororten verbürgerten oder mindestens seit 1. Juli 1926 niedergelassenen Architekten einen öffentlichen Wettbewerb zur Erlangung von Plänen für den

## Neubau eines städtischen Altersheimes

auf der Waid in Zürich 6.

Einlieferungsfrist: 21. Mai 1928, abends 6 Uhr.

Preise: Fr. 10,000.— zur Prämierung von 3 bis 4 Entwürfen; zum allfälligen Ankauf weiterer Entwürfe stehen Fr. 2000.— zur Verfügung.

Unterlagen: Planunterlagen und Wettbewerbsprogramm können auf der Kanzlei des Hochbauamtes, Amtshaus IV, Uraniastrasse 7, II. Stock, Zimmer Nr. 35, Zürich 1, bezogen werden.

Zürich, den 19. Januar 1928.

Der Vorstand des Bauwesens I.

## Gesucht

jüngerer

## Konstrukteur

bewandert in Kesselschmiede-Konstruktionen, eventuell Apparatebau. Eintritt sofort. — Offerten an

**ESCHER WYSS & CIE., ZÜRICH.**

## Weißkalk

in Stücken und feinsten Pulverform

(Kalkhydrat)

für Bau- und Chemische Industrie

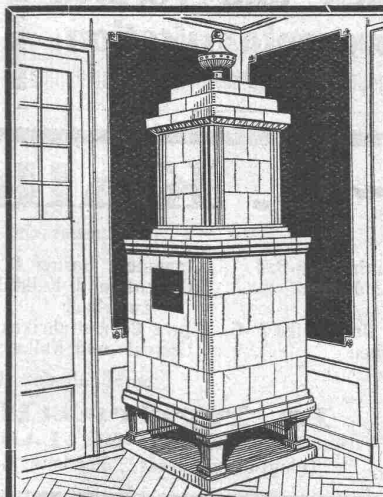
**Kalkfabrik St. Ursanne, Jura, Teleph. 22**

Erfahrener

## Bauführer

gewandt in Voranschlag und Abrechnung, absolut selbständig, sucht Dauerstellung per sofort oder später. — Offerten sind erbeten unter Chiffre O. F. 2863 Z. an

**Orell Füssli-Annoncen, Zürich, Zürcherhof.**



## Kachel- Ofen

in jeder  
Ausführung

**Ofenfabrik  
Kohler A.G.**

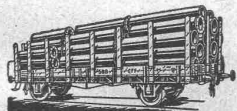
Mett bei Biel



ENTWÜRFE für neue,

**zeitgemässe  
Grabmal - Kunst**gesucht. — Angebote mit Referenzen unter Chiffre Z. F. 273 bef.  
**Rudolf Mosse, Zürich.****Zu verkaufen:  
Eisernes Hoftor**

Doppelflügel, gesamte Flügelbreite: 8,80 m, auch einflügelig mit 1,10 m Flügelbreite verwendbar. — Offerten unter Chiffre Z. Z. 267 an

**Rudolf Mosse, Zürich.**Rohrleitungen & Apparate  
aus Eisenblech  
liefert vorteilhaft:  
**sch. Bertrams Basel 13**  
Vogesenstr. 101 - Telephon: Safran Nr. 46. 90.**Patent-Verkauf  
od. Lizenz-Abgabe.**

Die Inhaberin des schweizerischen Patentes Nr. 86393 vom 3. März 1919, betreffend:

„Verfahren zur Vervielfältigung von Manuskripten, auf der Schreibmaschine od. mittelst Druckerpresse hergestellten Schriftstücken, Zeichnungen, Photographien und ähnl.“,

wünscht das Patent zu verkaufen, in Lizenz zu geben oder anderweitige Vereinbarungen für die Fabrikation in der Schweiz einzugehen. — Anfragen befördert **H. KIRCHHOFER** vormals Bourry-Séquin & Co., Ingenieur- und Patentanwaltsbureau in Zürich 1, Löwenstr. 51.**Auto-Aufzug,**

2500 kg Tragkraft;

**Auto-Schiebebühne,**

Ladefläche 5,0 X 2,5 m;

**Ventilationsanlage,**

bestehend aus: 2 Mitteldruck-Zentrifugal-Ventilatoren, 2 Elektromotoren mit je ca. 4 PS;

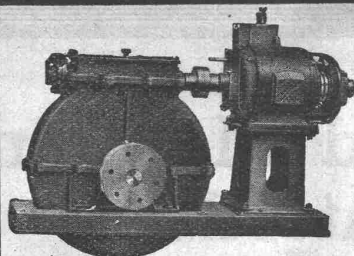
**Warmwasserboiler 2000 Ltr.,**

mit Dampfschlange;

alles fabrikneu, modernste Konstruktion, mit Garantie abzugeben.

Anfragen an **Oskar Walz**, Architekt, Glärnischstr. 23, Zürich 2, Telephon: Selnau 81.71.

Jüngerer,

**Tiefbau-  
Techniker**als Stütze des Bauführers in einen Stollenbau für 2 bis 3 Monate gesucht. — Offerten unter Chiffre Z. C. 289 befördert.  
**Rudolf Mosse, Zürich.****Schneckengetriebe**mit beliebigem Uebersetzungsverhältnis  
Komplette Gruppen für Antriebe aller Art**Maschinenfabrik a. d. Sihl, A.-G., Zürich**

Telegr.: Sihlfabrik vorm. A. Schmid Teleph.: Selnau 35.14

**Bauingenieur  
gesucht**von grösserer Bauunternehmung in Zürich. Verlangt wird: mehrjährige Baustellen-Praxis bei Bauunternehmungen, Erfahrung und Routine in Preisermittlungen. — Offerten mit Zeugnisabschriften und Angaben über Lebenslauf, Gehaltsansprüche, Eintrittstermin und Militärverhältnis sind erbeten unter Chiffre Z. O. 186 an  
**Rudolf Mosse, Zürich.****Auto-Garagen**in Eisenkonstruktion und Mauerwerk,  
ein- und zweiteilig,  
feuersicher, wetterbeständig, mit praktischen und leichtgehenden Türen.

Aeusserst kurze Bauzeit.

**O. KRAUSE & SOHN, Eisenkonstruktion, MÄNNEDORF.**

Erstellen auch Wellblech-Garagen.

In Zürich ist günstiger

**Lagerplatz mit  
Geleiseanschluss**

und guter Zufahrtstrasse auf längere Zeit zu vermieten. Evtl. mit grossem

**Magazin-Gebäude.**Interessenten belieben sich zu melden unter Chiffre M. 438 Z. an  
**Publicitas Zürich.****Patent-Verkauf  
od. Lizenz-Abgabe.**

Der Inhaber der schweizerischen Patente No. 69370 vom 27. Februar 1914, betreffend:

„Maschine zum Schneiden von Radzähnen“,  
und No. 69802 vom 20. Februar 1914, betreffend:

„Maschine zum Schneiden von Radzähnen“,

wünscht die Patente zu verkaufen, in Lizenz zu geben oder anderweitige Vereinbarungen für die Fabrikation in der Schweiz einzugehen. — Anfragen befördert

**H. KIRCHHOFER**,  
vormals Bourry-Séquin & Co.,  
Ingenieur- und Patentanwaltsbureau in Zürich 1, Löwenstr. 51.

**Erfindungs-Patente**  
Marken-Muster-  
& Modell-Schutz im In- u. Ausland  
**H. KIRCHHOFER** vormals  
**Bourry-Séquin & Co. ZÜRICH**  
1880

Gesucht, zu baldmöglichstem Eintritt, jüngerer, tüchtiger

**BAUFÜHRER**für Neu- und Umbauten, Isolierungen und Asphaltarbeiten. Dauerstellung. Bewerber m. Motorrad erhalten den Vorzug. — Offerten unter Chiffre Z. Z. 306 befördert. **Rudolf Mosse, Zürich.****Einwohnergemeinde Luzern**

Der Stadtrat von Luzern eröffnet unter den in der Stadtgemeinde Luzern seit 1. Januar 1927 niedergelassenen Fachleuten, sowie den in der übrigen Schweiz wohnhaften, in der Stadt Luzern heimatberechtigten oder hier geborenen und dann in Luzern aufgewachsenen Fachleuten einen lokalen

**Ideen-Wettbewerb  
zur Erlangung von  
Entwürfen für einen Stadtbauplan  
der Stadt Luzern.**

Für die Entschädigung und Prämiiierung von Projekten nach Massgabe der Programmbestimmungen steht dem Preisgericht ein Betrag von insgesamt Fr. 25.000. — zur Verfügung.

Die Frist zur Einlieferung der Wettbewerbsarbeiten erstreckt sich bis zum 15. Oktober 1928.

Fachleute können Programm und Unterlagen gegen Einzahlung von Fr. 60. —, die bei Einlieferung eines programmgemässen Entwurfs rückerstattet werden, auf der städtischen Baudirektion, neues Stadthaus, Zimmer No. 78, beziehen.

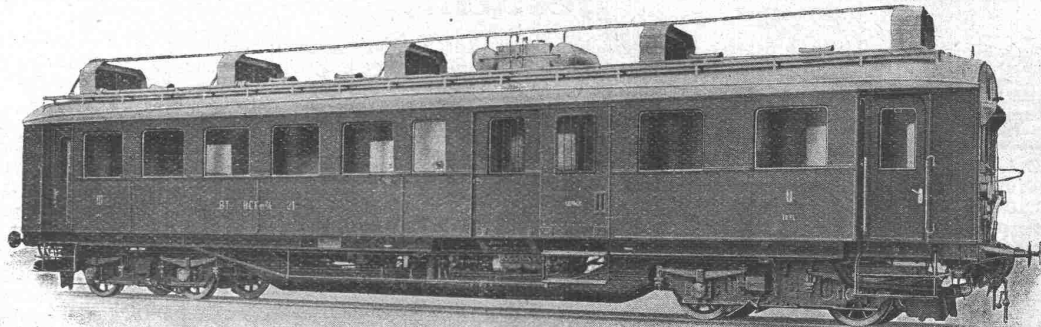
Luzern, den 20. Januar 1928.

**Baudirektion der Stadt Luzern.****ARCHITEKT**mit eigenem Bureau, Wettbewerbserfolgen, empfiehlt sich den **HH. KOLLEGEN** zur Uebernahme von Arbeiten für den**HOCHBAU  
INNENAUSBAU  
MÖBEL**Offerten unter Chiffre Z. N. 299 befördert. **Rudolf Mosse, Zürich.**



# Schweizerische Lokomotiv- und Maschinenfabrik Winterthur

## Eisenbahn-Triebwagen mit Verbrennungsmotoren

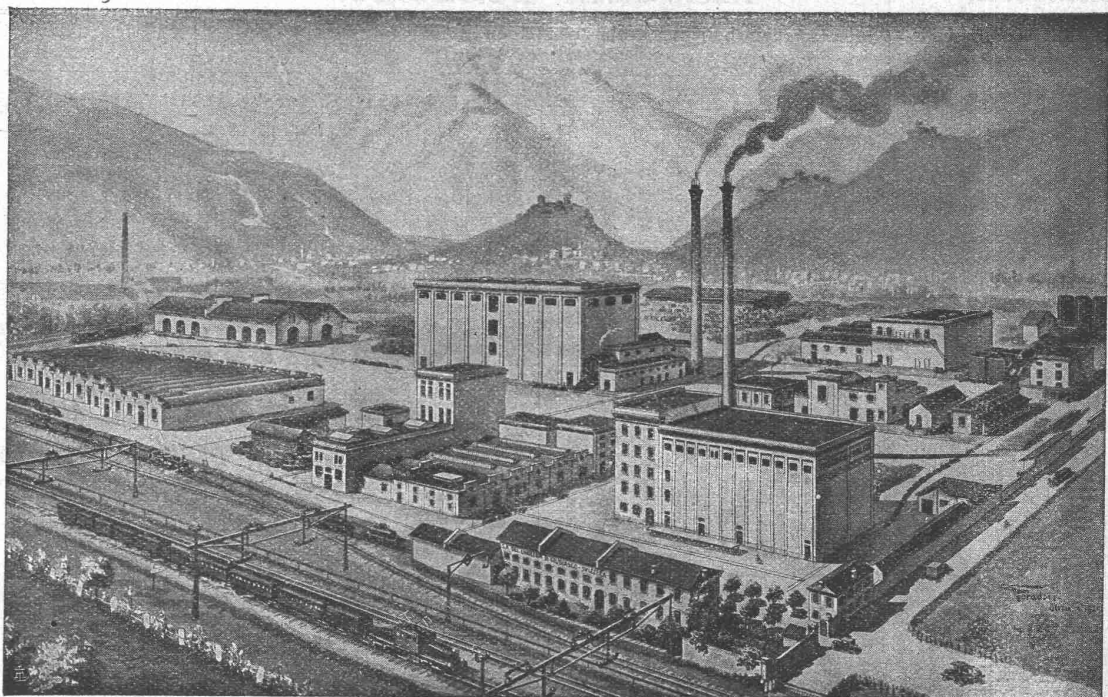


Benzin-Triebwagen der Bodensee-Toggenburg-Bahn  
Motorleistung 200 PS, Fassungsvermögen 66 Sitzplätze und Gepäckraum. Leergewicht des Wagens ca. 36 t.

**Die Kraftübertragung erfolgt mit dem patentierten  
Oelschaltgetriebe, System S. L. M.**

Ueber **1,000,000** Quadratmeter Linoleum  
sind von dieser Fabrik allein im letzten Jahre geliefert worden!

**L  
I  
N  
O  
L  
E  
U  
M**



**G  
I  
U  
B  
I  
A  
S  
C  
O**

[Ansicht der Linoleumfabrik in Giubiasco (Tessin)]

**EIN SCHLAGENDER BEWEIS für die absolute Vorzüglichkeit  
und zunehmende Beliebtheit der Linoleum-Fussböden!**

**LINOLEUM A.-G., GIUBIASCO (SCHWEIZ)**