

Zeitschrift: Schweizerische Bauzeitung
Herausgeber: Verlags-AG der akademischen technischen Vereine
Band: 91/92 (1928)
Heft: 17

Werbung

Nutzungsbedingungen

Die ETH-Bibliothek ist die Anbieterin der digitalisierten Zeitschriften auf E-Periodica. Sie besitzt keine Urheberrechte an den Zeitschriften und ist nicht verantwortlich für deren Inhalte. Die Rechte liegen in der Regel bei den Herausgebern beziehungsweise den externen Rechteinhabern. Das Veröffentlichen von Bildern in Print- und Online-Publikationen sowie auf Social Media-Kanälen oder Webseiten ist nur mit vorheriger Genehmigung der Rechteinhaber erlaubt. [Mehr erfahren](#)

Conditions d'utilisation

L'ETH Library est le fournisseur des revues numérisées. Elle ne détient aucun droit d'auteur sur les revues et n'est pas responsable de leur contenu. En règle générale, les droits sont détenus par les éditeurs ou les détenteurs de droits externes. La reproduction d'images dans des publications imprimées ou en ligne ainsi que sur des canaux de médias sociaux ou des sites web n'est autorisée qu'avec l'accord préalable des détenteurs des droits. [En savoir plus](#)

Terms of use

The ETH Library is the provider of the digitised journals. It does not own any copyrights to the journals and is not responsible for their content. The rights usually lie with the publishers or the external rights holders. Publishing images in print and online publications, as well as on social media channels or websites, is only permitted with the prior consent of the rights holders. [Find out more](#)

Download PDF: 22.02.2026

ETH-Bibliothek Zürich, E-Periodica, <https://www.e-periodica.ch>

Euböolith-Böden

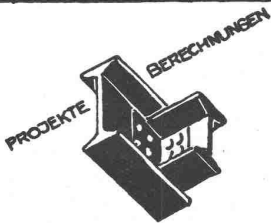
garantiert bestbewährter
fugenloser Bodenbelag für
Fabriken, Schulen, Krankenhäuser und Bureaux.
Tel.: 3.35
Euböolithwerke A.-G., Olten

Grundieren
Sie mit



auf Eisen,
Holz, Eternit etc.

SUBOX A.-G.
Langstr. 187
Zürich 5.



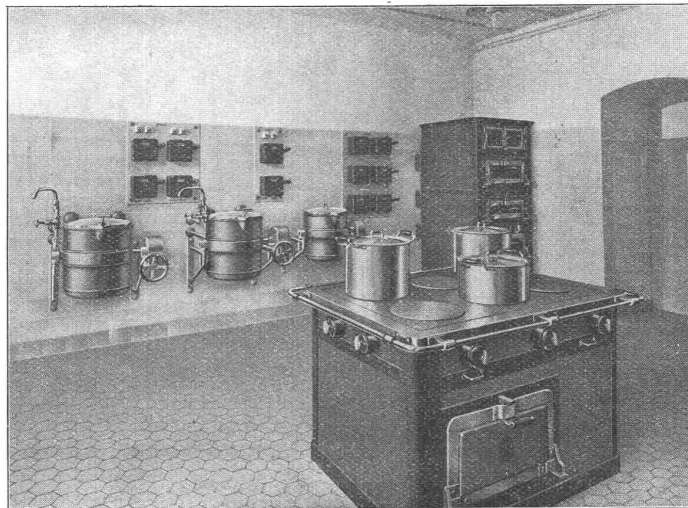
**EISEN
KONSTRUKTION**
KITTLÖSE
GLASBEDACHUNGEN
BAU- & KUNST-
SCHLOSSERARBEITEN
**GEBR. TUCHSCHMID
FRAUENFELD**

BACHMANN & KLEINER

AKTIENGESELLSCHAFT

OERLIKON

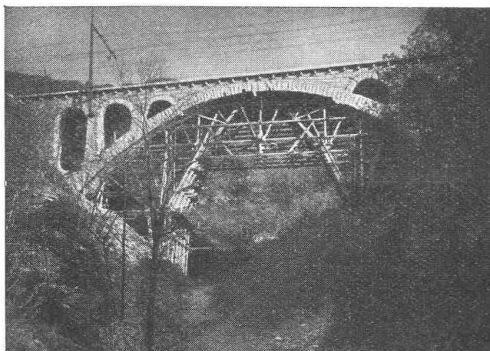
Spezialfabrik f. d. Bau elektrothermischer Apparate u. Anlagen



Elektr. Grossküchen-Anlagen f. Hotels, Pensionen u. Restaurants

Elektrische Grossbäckereiöfen
Elektrische Patisserieöfen
Elektrische Boiler jeder Grösse
Elektrische Heizöfen
Elektrische Haushaltsherde

HEINRICH HATT-HALLER, HOCH- UND TIEFBAU- UNTERNEHMUNG, ZÜRICH



Selvaccia-Brücke, Monte Ceneri.

AUSFÜHRUNG VON:

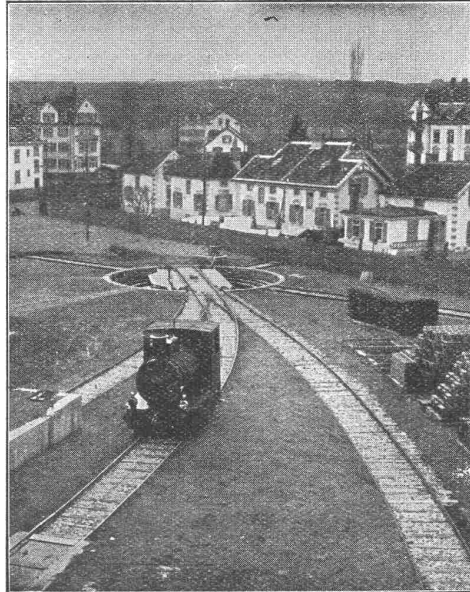
STAUMAUERN, BAHNBAUTEN, RAMMARBEITEN
TUNNELS, BRÜCKEN, STOLLEN, STRASSEN
KANÄLE, GELEISEANLAGEN, FABRIKANLAGEN
SILOS, BANKEN, KIRCHEN, KRANKENHÄUSER
HOTELS, VILLEN- U. WOHNHÄUSER, GESCHÄFTS-
HÄUSER, UMBAUTEN, REPARATUREN ETC. ETC.

STANGENLOSE GERÜSTUNGEN NACH EIGENEM PATENTE
UEBERNAHME SCHLÜSSELFERTIGER EIN- U. MEHRFAMILIEN-
HÄUSER.

Walo Bertschinger

ZÜRICH, Hafnerstrasse 7

Geleise-
Anlage
im Chantier



der Firma
Adolf Saurer
A.-G.
Arbon

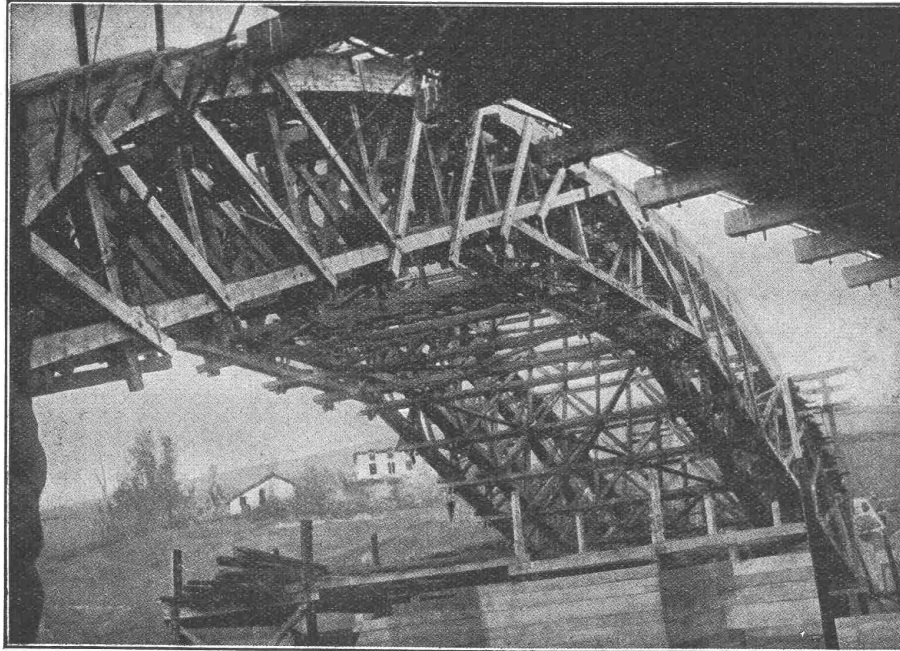
Spezialfirma für:

Geleisebau

Ständiges grosses **Lager** in
Normalbahn- und Fabrikgeleisen,
Weichen und Drehscheiben,
Geleiseneubau, Unterhalt, Repara-
turen.

Geleisebau-Werkstatt.

Abnormale Geleise-Anlagen



Lehrgerüst Pont d'Ixassou - 69,00 m Spannweite

PROJEKTE
und
AUSFÜHRUNG
von

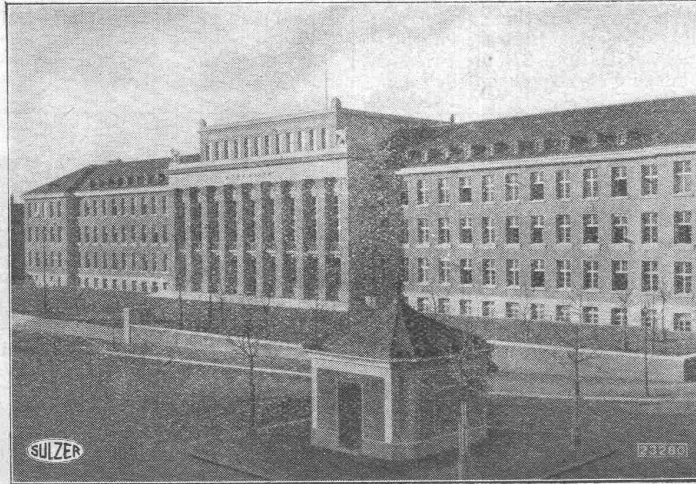
Industriebauten
Flugzeughallen
Lagerhäuser
Lehrgerüste
Brücken

in patentiertem System
„TUCHSCHERER“

W. STÄUBLI, Ingenieur, ZÜRICH 3

Zurlindenstrasse 115 - Telephon: Uto 28.47

SULZER



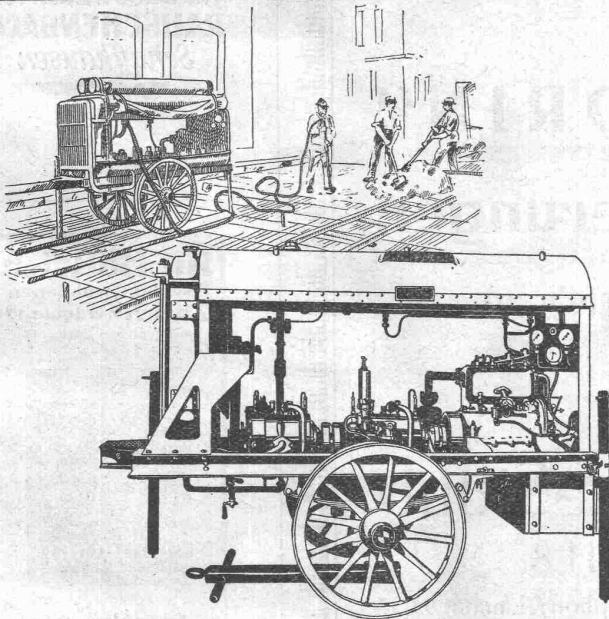
Neues Gymnasium Bern.
Die Warmwasserheizung
desselben ist mit einer

Sulzer - Kesselanlage und
mit Sulzer - Zirkulations-
pumpen ausgerüstet.

Zentralheizungen und Ventilationsanlagen Warmwasserversorgungsanlagen

GEBRÜDER SULZER, Aktiengesellschaft, WINTERTHUR

Schweizerische Lokomotiv- und Maschinenfabrik WINTERTHUR



Fahrbare Kompressoranlage für Strassenbau.

Rotierende Kompressoren

und

Vakuumpumpen

*Ortsfeste und fahrbare
Anlagen für alle Zwecke*

Neue Versuche mit dem Winterbetrieb auf unsern Bergstrassen. Neben den Winterbetrieben mit Schneeschleudern und Raupenbandwagen mit dem Nyberg-Antrieb auf den Linien Chur-Lenzerheide, Reichenau-Waldhaus Flims und St. Moritz-Castasegna, wird die Postverwaltung diesen Winter versuchen, den Betrieb zwischen Lenzerheide, Tiefencastel und Bivio durchzuführen. Sie hat zu diesem Zweck zwei Citroën-Kegresse-Raupenbandwagen bestellt. Diese Fahrzeuge stellen einen neuen Typ dar, besitzen Sechszylindermotoren und bieten Raum für acht bis neun Passagiere. Während bisher der Winterbetrieb in der Weise durchgeführt wurde, dass zuerst mit besonderen Hilfsmaschinen (vergl. «S. B. Z.» Bd. 90, Nr. 24 und 27) die Strassen gepfadet wurden, soll es mit den neuen Fahrzeugen möglich sein,

ohne die vorherige Schneeräumung auszukommen. Die interessanten Versuche der Post zur Lösung des Winterproblems erhalten dadurch eine neue Bereicherung.

Die schweizerische Rheinflotte zählt heute im ganzen 94 Schiffe mit einer Gesamttragsfähigkeit von 82180 Tonnen und einer Gesamtmaschinenleistung von 10025 PS. Von diesen 94 Schiffen sind 67 Schleppkähne ohne eigenen Antrieb, 5 Kähne mit eigenem Antrieb, 9 Güterschiffe, d. h. zum Transport von Gütern eingerichtete Schiffe mit eigenem Antrieb, 9 Schleppboote, 3 Personenboote und 1 Kranschiff. Auf die einzelnen, in Basel niedergelassenen Reederei-Firmen entfallen: Aktiengesellschaft für Schifffahrt und «Neptun» Transport- und Schifffahrts-A. G. 44 Schiffe mit einer Tonnage von 46798 t und 1820 PS, die «Rhe-

Der einzige
kolloide
Kalt-Asphalt

Bimoid

Mineral A.-G. Brig in Basel 19

Das Strassen-
Baumaterial
der Neuzeit

VERTRETER: Hans Aebli & Co., Zürich, für die Ost- und Zentralschweiz; A. Wahlen & Co., Bern, für den Kanton Bern.



**für Bedachungen
und Isolierungen**

grau, glatt und grünschiefer-
besandet. — Muster gratis. —
20 jährige Bewährung!

W. Frick-Glass

Asphalt- und Teerprodukte
ALTSTETTEN-ZÜRICH
Telephon: UTO 50.64

Weißkalk

in Stücken und feinsten Pulverform
(Kalkhydrat)
für Bau- und Chemische Industrie

Kalkfabrik St. Ursanne, Jura, Teleph. 22

Dekorations- u. Flachmalerei

Raumstimmungen

Spezial - Anstriche

„DECORIN“

Metallisierungen

(Streichverfahren)

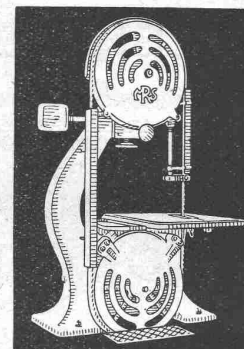
J.

Spillmann-Staub

ZÜRICH 8

Dufourstrasse 201 - Telephon: Limmat 93.57

**Hochleistungs-
Holzbearbeitungs-
MASCHINEN.**



für alle Industrien
RAUSCHENBACH
Schaffhausen

Keim

MINERALFARBEN

wetterfest und lichtecht
seit 50 Jahren anerkannt
bestes Material für far-
bige Fassaden. Man hüte
sich vor Nachahmungen.

CHR. SCHMIDT
Zürich 5 Hafnerstrasse 47

Jul. Hädrich

Eisenkonstruktionen

Zürich, Werdg. 13

Telephon 5.2550

Spezialfabrik für
Briefkasten Anlagen

kataloge zu Diensten

BLITZ-GERÜST

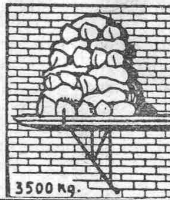
OHNE STANGEN

das Ideal aller Gerüste für Fassaden von Wohn- und Geschäftshäusern, Kirchen und für Innen-Räume, wie Kirchen- und Saaldecken, Treppenhäuser usw.

Mietweise Erstellung
für Um- und Neubauten durch:

GERÜSTGESELLSCHAFT A. G.
ZÜRICH 7
Tel.: Hottingen 21.34

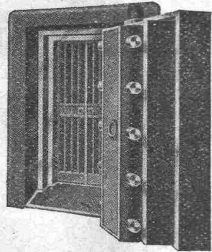
ALTSTETTEN
Tel.: Uto 52.09



Sowie durch folgende Baugeschäfte:

Zürich: Fietz & Leuthold A.-G.
Zürich: Fr. Erismann, Ing.
Winterthur: J. Häring
Andelfingen: E. Landolt-Frey
Bern: Rieser & Co.
Luzern: E. Berger
Bubikon: A. Oetiker
Basel: Eug. Berli
Glarus: Karl Schweizer-Stüssy

Hochdorf: Aug. Ferrari
Genf: Ed. Cuénod S.A.
Neuhausen: Jos. Albrecht
Herisau: H. Müller
St. Gallen: Sigris, Merz & Co.
Olten: Otto Ehrensperger
Rheinfelden: F. Schär
Solothurn: F. Valli
Biel: Otto Wyss



**UNION-
KASSENFABRIK
A.-G.**

Spezialhaus für modernen
Kassen- und Tresorbau
ZÜRICH
GESSNERALLEE 36

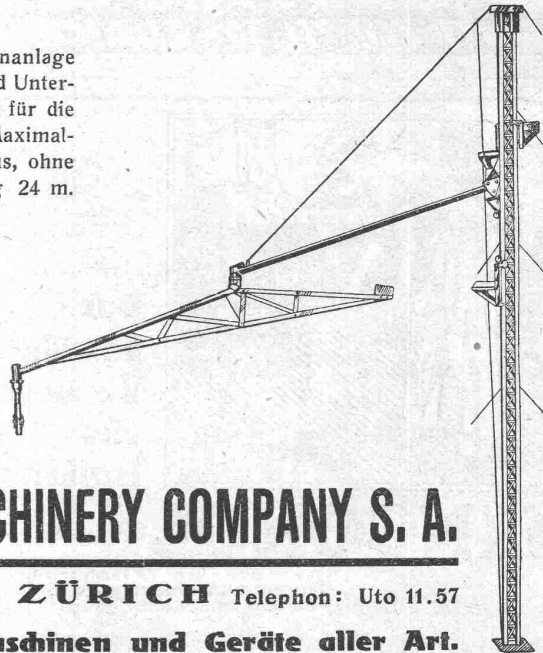
Erfindungs-Patente
Marken-Muster-
& Modell-Schutz
H. KIRCHHOFER vormals
Bourry-Séguin & Co., ZÜRICH
1880.

„Allied-Lakewood“ Giess-Mast-Plant

Die einfachste G.ssbetonanlage
für jeden Baumeister und Unter-
nehmer. — Bewährt sich für die
kleinsten Betonmassen. Maximal-
höhe 42 m. Arbeitsradius, ohne
Stütze und Aufhängung 24 m.



Mehrere Anlagen
im Betriebe
in der Schweiz.



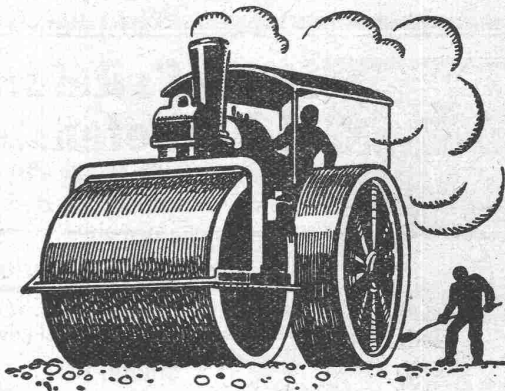
ALLIED MACHINERY COMPANY S. A.

Löwenstrasse No. 16 **ZÜRICH** Telephone: Uto 11.57

Amerik. Baumaschinen und Geräte aller Art.

Glasdach
kittlos, mit Bleibanden
Ausführung auf Holz,
Eisen und Beton
Einfache Montage
Umdecken gekitteter
Glasdächer

Jakob Scherrer, Zürich
Bleirohr- u. Bleiprofilfabrik
Bureau: Bleicherweg 26, Teleph. 21.23.71



**SCHWEIZ. STRASSENBAU-
UNTERNEHMUNG A. G.**

ALPNACH
BAHNHOFPLATZ
TEL.: 7

BERN
LAUPENSTR. 8
TEL.: BOLLWE K 84.83

ZÜRICH
STEINWIESSTR. 48
TEL.: H. 49.81

LAUSANNE
RUE D'ETRAZ 20 SOLOTHURNSTR. 4
TEL.: 20.29

OLTEN
TEL.: 7.88

BASEL
RHEINLÄNDERSTR. 3
TEL.: SAFRAN 28.90

CHUR
U. BAHNHOFSTR. 230
TEL. 147 (-31)

Kleinsteinpflasterungen

mus» A.-G. für Schifffahrt und Spedition 19 Schiffe mit 18662 t und 3000 PS, die Schweizer Schlepsschiffahrtsgenossenschaft 19 Schiffe mit 13237 t und 3720 PS, die Basler Rheinschiffahrts-A.-G. 5 Schiffe mit 1435 t und 1220 PS, die Tankschiff-A.-G. 5 Schiffe mit 1200 t und 220 PS, die Petroleum Import Cie. in Zürich ein Schiff mit 848 t, und schliesslich die Basler Personenschiffahrtsgesellschaft, die ihr grösstes Schiff im Frühjahr verkauft hat, noch ein Schiff von 45 PS Maschinenleistung.

Ueber psychische und physische Arbeitsleistung beim Klavierspiel entnimmt der Berner «Bund» einer französischen Zeitschrift folgende interessante Angaben: Der moderne Pianist muss imstande sein, mit seinen Augen 1500 Zeichen in einer Minute zu erfassen, mit seinen Fingern in derselben Zeit 2000 Bewegungen zu machen und mit seinem Gehirn alle diese Zeichen aufzunehmen

und diese Bewegungen auszuführen. Um das «Perpetuum mobile» von Weber spielen zu können, ist der Pianist gezwungen, 4541 Noten in weniger als vier Minuten zu lesen, also etwa 19 in der Sekunde. Nun ist aber das menschliche Auge nicht imstande, mehr als zehn aufeinanderfolgende Eindrücke in der Sekunde wahrzunehmen. Es scheint also, dass der Musiker in solchen Fällen nicht jede Note gesondert sieht, sondern Gruppen von Noten mit einem einzigen Blick aufnimmt. Im zweiten Teil der Etüde in E-Moll von Chopin muss der Klavierspieler 3950 Zeichen in 2½ Minuten lesen, also etwa 36 Zeichen in der Sekunde. — Die Erklärung hierfür liegt darin, dass auch der geübte Pianist die oben genannten Stücke wohl nicht «vom Blatt» im richtigen Tempo spielen könnte, sondern eben erst, wenn er sie durch Übung technisch auswendig kennt.

Joh. Müller Centralheizungen als Spezialität

RÜTI (ZCH) TEL. 30 • ZÜRICH 1. BELLEVUE. TEL. HOTTINGEN 324 • CHUR. TEL. 160



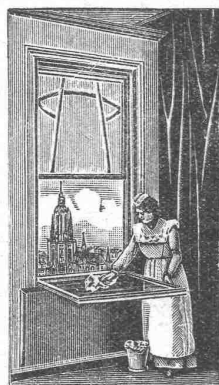
Das bewährte Bedachungs- und Isoliermittel.

LINCONOL

ein vorzügliches Mittel zur Isolierung von Fundamenten, Wiederlagern, Brücken, Kanälen gegen Feuchtigkeit. Immer streichfertig, und mit Pinsel oder Bürste aufzutragen. Höchste Leistungsfähigkeit, daher ausserordentlich vorteilhaft und billig.

Prospekte und Auskunft erhältlich von

STAEHLI & SCHMUCKLI, ALTDORF-URI
TELEPHON: 2.66



Stumpf's Reform-Schiebefenster

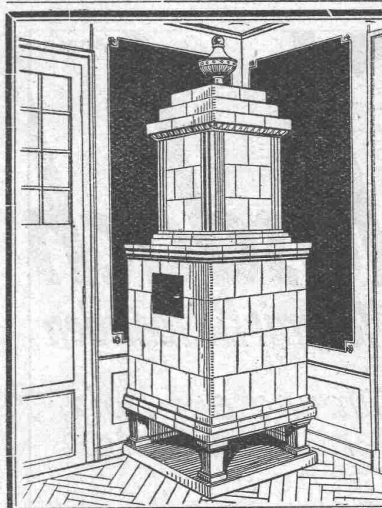
(D. R. P. 231812, 237180)

das Fenster der modernen Bauweise

in höchster Vollendung

(Ausführung in jeder Holzart und Verglasung, Grösse und Teilung)

Stumpf's
Reformschiebefenster G. m. b. H.
FRANKFURT a./M. - West



Kachel-Ofen

in jeder Ausführung

Ofenfabrik Kohler A.G.

Metz bei Biel

Guss-Asphalt-Arbeiten

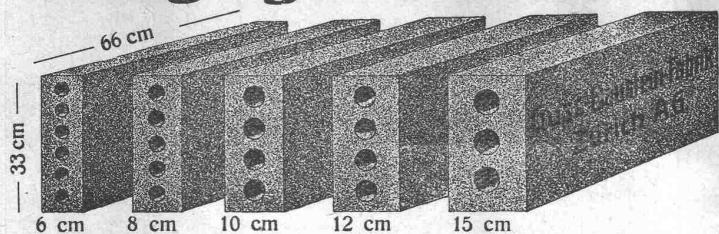
für Hoch- und Tiefbau

erstellen mit aller Garantie für kunstgerechte und dem jeweiligen Zwecke angepasster Ausführung

A. SCHMID's ERBEN, ZÜRICH
Asphaltgeschäft Telefon: Selnau 21.08

Längsgelochte Schlackensteine

(Eingetragene Marke)



Anerkannt

vorzügliches Baumaterial für alle Arten Hochbauten, insbesondere für **Zwischenwände**, und **Hintermauerungssteine**.

Für **Fassadenmauerwerk Spezialsteine**.

Verkauf direkt durch uns.

Guss - Baustein - Fabrik Zürich A. G., Zürich.



die anerkannt beste Anstrichfarbe für Innen- u. Aussen.
Hochglänzend und Matt.

Generalvertreter für die Schweiz:
C. Hässig, Elisabethenstrasse 11, Basel.

Das lästige und zeitraubende Zerschneiden der

Drahtziegel-Rollen

fällt weg. Die

Schweiz. Drahtziegel-Fabrik A.-G., Lotzwil liefert

Drahtziegel-Streifen

in allen Breiten.

Muster und Preislisten verlangen

Goldene Medaillen:
Bern 1914, Barcelona 1921
Burgdorf 1924, Bern 1925

SPERRHOLZPLATTEN

Zur Vermeidung des Nachtroknens und Risigwerdens von Holzfüllungen in Türen, Tüfer, Decken etc. verwenden Sie nur prima trockenverleimte Sperrholzplatten aus der **FABRIK VON AD. AESCHLIMANN IN MEILEN.**

Muster und Preise zu Diensten.

SCHMIDTSCHE HEISSDAMPF-G.M.B.H.

SCHMIDT UEBERHITZER

15 bis 25 % Kohlenersparnis
30-jährige Erfahrung.

SCHMIDT - KLEINROHR - UEBERHITZER

besonders auch für
Kleinbahn- und
Verschiebe-Lokomotiven.

ABDAMPF-INJEKTOR

der einfachste und billigste
Speisewasservorwärmer.

*

**Umbau alter
Nassdampf-Lokomotiven**



VERTRETUNG FÜR DIE SCHWEIZ:
INGENIEUR ED. GAMS, ZÜRICH 8

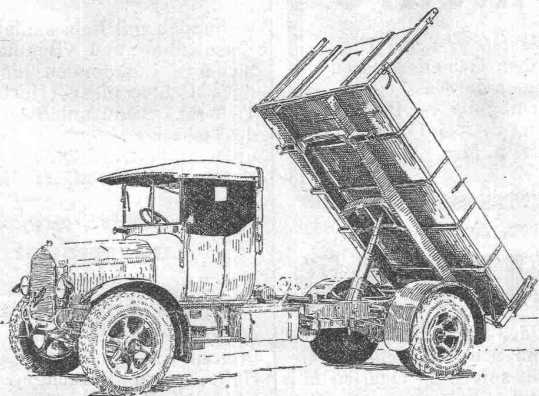
BERNA-Motorlastwagen


2 bis 5 Tonnen Nutzlast.

Motorkipper, Sprengwagen

Die Wagen für den strengen Dienst.

Motorwagenfabrik Berna A.-G., Olten





MINIMAX
MINIMAX-A.G. ZÜRICH



Schilfrohr-Gewebe V. S.
die vorzügliche, billige, un-
übertroffene Plafond-Decke

Vereinigte Schilfwebereien E. G.
STAMPFENBACHPLATZ 1 - ZÜRICH - TELEPH.: LIMMAT 11.63

Cliche's
für Buchdruck
Armbruster & Söhne
Zürich
Ob. Zäune
Tel. Hott: 63.65

Gesucht

junger, tüchtiger, theoretisch gut gebildeter

Bauingenieur

womöglich mit etwas Praxis, auf Ingenieurbureau in Zürich für Projektierung von Wasserkraftanlagen und Tiefbauten. Offerten mit Photo, ungefähren Gehaltsansprüchen und nähern Angaben über bisherige Tätigkeit erbeten unter Chiffre Z. C. 3040 an
Rudolf Mosse, Zürich.



PATENTE
Hans Stickelberger
Ingenieur
BASEL

Tiefbautechniker

mit Auslandspraxis als Bauführer und für Vermessungspraxis für Absteckung und Ausarbeitung von Plänen für Strassen sucht Stelle, event. für kürzere Zeit. Sprachkenntnisse, Deutsch, Französisch, Italienisch. Gute Referenzen. — Offerten unter Chiffre Z. D. 3041 befördert

Rudolf Mosse, Zürich.

BAUTECHNIKER
junger, solider, mit guter Baupraxis und Technikumdiplom sucht Stelle auf Architektur-Bureau oder in Baugeschäft auf Anfang November 1928. Zeugnisse zu Diensten. — Schriftliche Offerten unter Chiffre K. 1934 L. an Keller Annoncen, Luzern.

S. a Marca

Technische Uebersetzungen
Zeichnungsbureau
ZÜRICH 6
Haldeneggsteig 7

INGENIEUR-BUREAU
Alfred Frick
Bürglistr. 26 ZÜRICH 2 Tel. Sel. 44.29
STRASSEN-, WASSER-
UND EISENBAHNBAU
Gegründet 1907



Offerten zur Ausübung von Erfindungspatenten

IMER & DE WURSTEMBERGER vormals EIMER-SCHNEIDER INGENIEUR GENÈVE

Die Inhaber folgender schweizerischer Patente wünschen mit schweizerischen Fabrikanten bzw. Interessenten in Verbindung zu treten und sind gerne bereit, Lizenzen zu erteilen oder die Patente zu verkaufen.

- No. 81,932, The Firth Brearley Stainless Steel Syndicate Limited, pour: „Article en acier trempé et poli“.
- No. 96,536, Société du Carburateur Zénith, pour: „Carburateur à niveau constant“.
- No. 99,577, The Variable Speed Gear Limited, pour: „Dispositif de commande et de réglage de course du ou des pistons d'une pompe ou d'un moteur hydraulique“.
- No. 101,239, The Variable Speed Gear Limited, pour: „Dispositif de réglage de la course du ou des pistons d'une pompe ou d'un moteur hydraulique“.
- No. 108,515, Robert Aernout Baron Van Lynden, pour: „Instrument de mesure comportant un clinomètre“.
- No. 98,183, Société Chimique des Usines du Rhône, pour: „Procédé pour la préparation d'un alcool d'argent à corps protecteur organique“.
- No. 116,857, Société Chimique des Usines du Rhône, pour: „Procédé de préparation du diacétate d'éthylidène“.
- No. 123,927, Société Chimique des Usines du Rhône, pour: „Procédé de traitement d'acide acétique dilué, contenant en solution des dérivés celluloseux en vue de sa réutilisation“.

Gefällige Offerten oder Vorschläge werden durch Herren Imer & de Wurstemberger, vormals E. Imer-Schneider, Ingenieur-Conseil, 59, Rue du Stand, Genève, weiterbefördert.

Wehrli-Verlag
Photographische
Kunst- und Verlagsanstalt
Kilchberg - Zürich

empfiehlt sich für
Photogr. Aufnahmen von Gebäuden, Maschinen etc.
Vergrößerung u. Verkleinerung von Plänen, Landkarten etc. auf jedes gewünschte Format.
Preisliste steht zu Diensten.

Erfahrene

Tiefbauingenieure

für Bearbeitung von Auslands-Bauobjekten gesucht. Umfangreiche praktische Erfahrung auf dem Gebiete grosser Tiefbauten, wenn möglich auch auf jenem der Nassbaggerarbeiten, sowie Sprachkenntnisse erwünscht. — Bewerbungen mit ausführlichen Angaben unter F. C. G. 178 durch
Rudolf Mosse, Frankfurt a. M.

GESUCHT jüngeren, zuverlässigen

BAUTECHNIKER

bevorzugt Tiefbautechniker mit Kenntnis der deutschen, französischen und englischen Sprache in Wort und Schrift. Stenographie und Maschinenschriften erwünscht. Eintritt sofort. — Offerten mit Gehaltsansprüchen, Zeugnisabschriften und Photo unter Chiffre Z. R. 3110 befördert Rudolf Mosse, Zürich.

PATENTE
Muster und Marken überall durch
J. AUMUND, ZÜRICH
INGENIEUR
Stampfenbachstr. 34 // Gegr. 1895

Zu verkaufen:

Ein

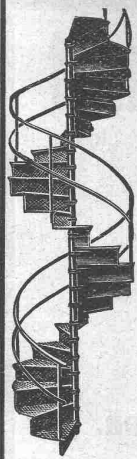
Baugeschäft

verbunden mit Fabrikanlage für Eisenbeton und Betonartikel. Sicheres Einkommen für tüchtigen Bautechniker (Hoch- und Tiefbau). Event. mit Beteiligung des bisherigen Inhabers. Offerten unter Chiffre Z. U. 2883 befördert
Rudolf Mosse, Zürich.

Zu kaufen gesucht ein
Lagershopf
oder ein

Shopf auf Abbruch.

Offerten sind zu richten nebst Preisangabe, genaue Grösse und Höhe, sowie Bedachung unter Chiffre Z. G. 3120 an
Rudolf Mosse, Zürich.



Gebr. Demuth

Telephon 170 **Baden** Telephon 170

Fabrik für

**Moderne Blechbearbeitung
Patent. gepresste Treppen
Bauschlosserei**

**Eisenkonstruktionen
Patentierliche Kessel**

II. Abteilung

**Sanitäre Einrichtungen
Elektrische Boyler und
Zentralheizungen**

Zu verkaufen

gut eingerichtetes

Kunststein- Geschäft

an verkehrsreicher Lage in grösserer Ortschaft des Kantons Aargau.
Sichere Existenz für strebsamen Berufsmann.

Auskunft erteilt **HABERSTICH, Notar, AARAU.**

Gemeinde Zermatt

(Kanton Wallis)

Bau-Ausschreibung

Die Gemeinde Zermatt lässt unter Vorbehalt der Genehmigung durch die Urversammlung die Bau-Arbeiten und Maschinenlieferungen für ein neues Elektrizitätswerk an der Visp zur freien Konkurrenz ausschreiben und zwar:

Wehr und Wasserfassung

**Zulaufkanal im geschlossenen Profil, Beton, 350 m
Stollen, 750 m**

Druckleitung, 200 m

Zentrale mit zwei Maschinen zusammen 1500 PS

Die Unterlagen sind auf der Gemeindekanzlei Zermatt, sowie bei Herrn K. Mengis, Ingenieurbureau, Luzern, Pilatusstrasse 11, einzusehen. Lokalbesichtigung in Zermatt, Dienstag den 30. Okt.

Offerten mit Aufschrift „Elektrizitätswerk Zermatt“, sind an den Herrn Gemeindepräsidenten **Jos. Aufdenblatten** bis **1. Dezember 1928** zu richten.

Luzern, den 23. Oktober 1928.

Im Auftrag:

Dipl. Ing. K. Mengis.

INGENIEUR

oder

TECHNIKER

mit guter Baupraxis, womöglich im Stollenbau, der gewandt und zuverlässig in **Abstecharbeiten** ist. Ital. Sprachkenntnisse Bedingung. — Offerten mit Gehaltsansprüchen und Zeugnissen unter Chiffre **Z. D. 3136** befördert **Rudolf Mosse, Zürich.**

Zu verkaufen eine

Silbertanne

Prachtsexemplar, Höhe ca. 7 m, Titlisstrasse 40, Zürich 7.

Britisch-Indien

Wir suchen jüngern

Techniker

für Fabrikbetrieb und Verkaufsabteilung. — Verlangt werden gute Werkstattpraxis, gründliche Kenntnisse auf elektrotechnischem Gebiet und praktische Erfahrung mit thermischen Antriebsmaschinen aller Art. Bewerber mit englischen Sprachkenntnissen und Auslandspraxis erhalten den Vorzug. — Offerten mit curriculum vitae, Gehaltsansprüchen, Angabe des frühesten Eintrittstermins und begleitet von Zeugnisausschnitten und einer Photographie neueren Datums erbitten an

GEBR. VOLKART, Abt. 1, WINTERTHUR

OFFERTEN

zur Verwertung von Erfindungspatenten

Naegeli & Co., Patentanwalts-Bureau, Bern

Die Inhaber folgender schweizerischer Patente wünschen mit schweizerischen Fabrikanten, bezw. Interessenten in Verbindung zu treten und sind gerne bereit, Lizenzen zu erteilen oder die Patente zu verkaufen:

No. 119657 vom 10. November 1925, auf: „Procédé de fabrication d'un plâtre“.

No. 112248 vom 24. November 1924, auf: „Automatische Werkzeugmaschine“.

No. 101587 vom 30. November 1921, auf: „Machine pour dévider les cocons“.

Gefällige Offerten oder Vorschläge werden durch Herren **NAEGELI & Co., Patentanwaltsbureau, Bundesgasse 16, in BERN**, weiterbefördert.

INGENIEUR

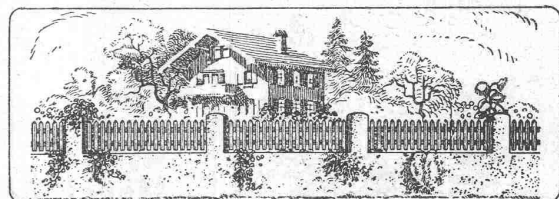
g e s u c h t

mit längerer Baupraxis, wenn möglich auch im Wasserbau, guter Statiker und Hydrauliker, zu baldigem Eintritt von einer öffentlichen Bauverwaltung. Aussicht auf Lebensstellung. — Anmeldungen mit Lebenslauf, Referenzen, Zeugnissen und Angabe der Gehaltsansprüche nimmt entgegen unter Chiffre **Z. E. 3156 Rudolf Mosse, Zürich.**

Gesucht junger, tüchtiger

BAUINGENIEUR

mit Hochschulbildung und 1 bis 2jähriger Bureau Praxis im Eisenbetonhochbau für Ingenieurbureau in Basel. Offerten mit Zeugnissen, Lichtbild und Gehaltsansprüchen befördert unter Chiffre **B. P. 5489 Rudolf Mosse, Basel 1.**



ZAUNFABRIK BONSTETTEN A.-G., IN BONSTETTEN,
liefert Holzzäune jeder Art, Spezialität

— ZÄUNE AUS BÜNDNER-BLUT-LÄRCHENHOLZ —

Technische

Photographie

Spezialität:

Architekturaufnahmen

Konstruktionen, Maschinen
Zeichnungen u. Pläne
Katalog-Aufnahmen

H. Wolf-Bender
Zürich

15 Kappelegasse 15

Schweiz. Sprengstoff A.-G. Cheddite u. Dynamit

Telephon Nr. 1.82

Bureau: LIESTAL

Telegr.-Adr.: Cheddite Liestal

Fabriken in Isleten (Kanton Uri) und Liestal

liefert zu günstigen Bedingungen

Gelatine Telsit stärkster Sicherheitssprengstoff

Cheddite und Gelatine Cheddite geeignetste Sicherheitssprengstoffe für Steinbrüche

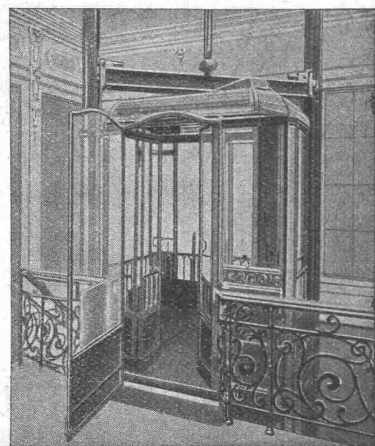
Dynamite und Sprenggelatine

sowie prima kupferne Sprengkapseln, Zündschnüre und Kapselzangen.



*Helvetia" der beste und
schönste Bodenbelag*

Linoleum A.-G. Giubiasco (Schweiz)



RUEGGER- AUFZÜGE KRANE

Transportanlagen, Hand- u. Elektro-
Flaschenzüge aller Art

erstellt betriebsicher und wirtschaftlich

Maschinenfabrik Ruegger & Co., A.-G., Basel

Gegründet 1896