

Zeitschrift: Schweizerische Bauzeitung
Herausgeber: Verlags-AG der akademischen technischen Vereine
Band: 91/92 (1928)
Heft: 16

Werbung

Nutzungsbedingungen

Die ETH-Bibliothek ist die Anbieterin der digitalisierten Zeitschriften auf E-Periodica. Sie besitzt keine Urheberrechte an den Zeitschriften und ist nicht verantwortlich für deren Inhalte. Die Rechte liegen in der Regel bei den Herausgebern beziehungsweise den externen Rechteinhabern. Das Veröffentlichen von Bildern in Print- und Online-Publikationen sowie auf Social Media-Kanälen oder Webseiten ist nur mit vorheriger Genehmigung der Rechteinhaber erlaubt. [Mehr erfahren](#)

Conditions d'utilisation

L'ETH Library est le fournisseur des revues numérisées. Elle ne détient aucun droit d'auteur sur les revues et n'est pas responsable de leur contenu. En règle générale, les droits sont détenus par les éditeurs ou les détenteurs de droits externes. La reproduction d'images dans des publications imprimées ou en ligne ainsi que sur des canaux de médias sociaux ou des sites web n'est autorisée qu'avec l'accord préalable des détenteurs des droits. [En savoir plus](#)

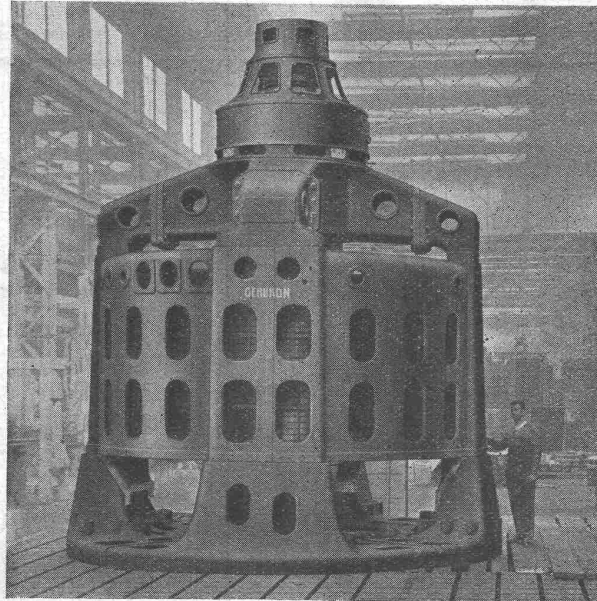
Terms of use

The ETH Library is the provider of the digitised journals. It does not own any copyrights to the journals and is not responsible for their content. The rights usually lie with the publishers or the external rights holders. Publishing images in print and online publications, as well as on social media channels or websites, is only permitted with the prior consent of the rights holders. [Find out more](#)

Download PDF: 22.01.2026

ETH-Bibliothek Zürich, E-Periodica, <https://www.e-periodica.ch>

OERLIKON ELEKTRISCHE MASCHINEN

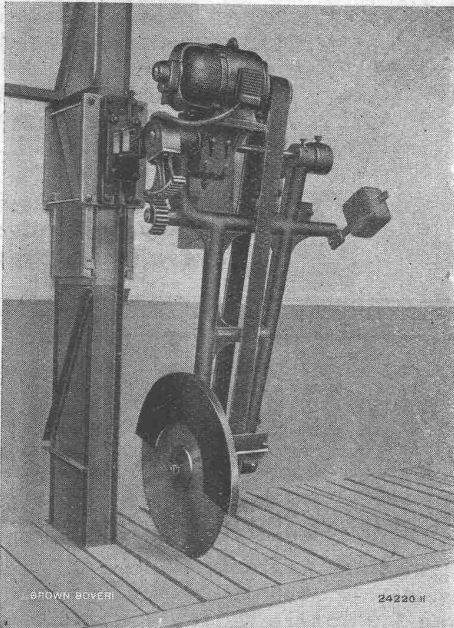


Drehstrom-
Generator
für das Handeck-Werk
(Oberhasli)

28 000 kVA
11 000 Volt
50 Per.
500 Touren/Min.

**Generatoren zur Kupplung mit Wasserturbinen
horizontaler und vertikaler Bauart**

B B C



Antrieb einer Pendelsäge.

Wechselstrommotoren

mit

Zentrifugalanlasser

für Leistungen von 2,2 bis 175 kW

besonders geeignet für Bedienung durch ungeschultes
Personal oder für Fernanlassen.

Einfacher Anlauf

Volles Anlaufdrehmoment

Normaler Anlaufstrom

Kleinste Stromstöße

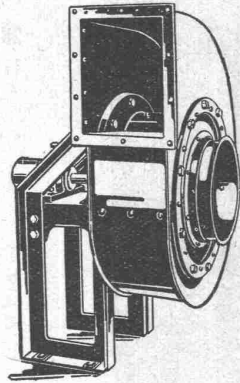
Viele Tausende in Betrieb.

A.G. BROWN, BOVERI & C^{IE} BADEN (SCHWEIZ)
Verkaufsbureaux: Baden, Basel, Bern, Lausanne

Aus der schweizerischen Stahlwarenindustrie. Die neuzeitliche Fabrikation hat den Werdegang eines Messers vollständig umgestaltet. Mit grossen Exzenterpressen wird der Stahl in Stücke zerschnitten, die darauf in besondern Oefen auf Rotglut gebracht und mittels schwerer Maschinen (Fall- und Lufthämmer) in die gewünschte Form geschmiedet werden. Exzenterpressen geben den geschmiedeten Messern mit einem Schnitt die fertige, exakte Form, was früher durch anstrengende, viel Zeit versäumende Feilarbeit gemacht werden musste. Je nach Umständen kommen noch verschiedene Einzelarbeiten hinzu, bevor die Messer durch gewissenhafte, bewanderte Arbeiter gehärtet werden. Gut geschulte Schleifer geben dann den Messern auf Schleifsteinen, die in einzelnen Betrieben bis 2.2 m gross sind,

oder auch mit Maschinen den Schliff und die scharfe Schneide. Wieder durch Spezialarbeiter, die Polierer, bekommen die geschliffenen Messer je nach Qualität gröbere, feinere oder spiegelblanke Politur. Die fertig polierten Messer und die verarbeiteten Hefte gelangen dann in die Montiererei, wo sie je nach Art mittels Nieten oder durch Einkitten verbunden werden. Die letzte Arbeit ist das Abziehen, wodurch die Messer die richtige Schärfe erhalten.

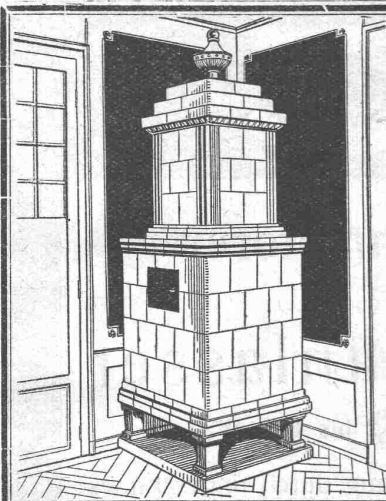
Die Stahlwarenindustrie ist in der Schweiz an verschiedenen Orten vertreten und leistet vorzügliche Arbeit. Sozusagen alle Arten von Messerwaren, die für die Küche in Betracht kommen, werden von ihr hergestellt. Fabriken befinden sich in Delsberg, Schwyz, Horgen, Solothurn, Basel, Chur und daneben werden in



Ventilatoren,

sowie ganze Anlagen für
Ventilation, Entlüftung,
Entnebelung, Tröcknerei
und Spänetransport
fabrizieren

Wanner & Co. A.-G., Horgen



Kachel-Ofen

in jeder
Ausführung

**Ofenfabrik
Kohler A.G.**

Mett bei Biel



Gebr. Demuth

Telephon 170 **Baden** Telephon 170

Fabrik für

**Moderne Blechbearbeitung
Patent. gepresste Treppen
Bauschlosserei
Eisenkonstruktionen
Patentirte Kessel**

II. Abteilung

**Sanitäre Einrichtungen
Elektrische Boyler und
Zentralheizungen**

Naturasphalt von Travers

Schweizer-Produkt

Anerkannt bester Asphalt
für jede Art
Asphaltbelag.

E. R. Zetter & Co.
in Solothurn.

Gegründet 1843



Fabrik-Marke

SAURER

Lastwagen, Omnibusse, Cars alpins

Vor Ankauf eines Lastautomobils

für irgendwelche Waren- oder Personentransporte
**verlangen Sie unsere Ratschläge und Offerten
befragen Sie unsere Referenzen und
besuchen Sie unsere Werke in Arbon**

um sich von unseren Fabrikationsmethoden und den Vorzügen unserer Wagenkonstruktionen zu überzeugen.

Aktiengesellschaft ADOLPH SAURER, ARBON (Schweiz)

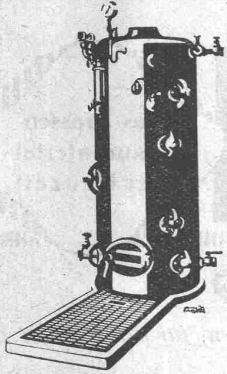
STIGLERLIFT ZÜRICH

Schweiz. Akt.-Ges. für die Fabrikation, den Verkauf, die Wartung u. Instandhaltung v. Personen- u. Warenaufzügen, System Stigler

Offerten, Auskünfte, Ingenieurbesuche durch
Kaegi & Egli, Zürich
Stauffacherplatz 3
Telephon: Ufo 16.90

Lieferung gerstklassiger Personen- und Warenaufzüge für Hotels, Banken, Wohn- und Geschäftshäuser, Spitäler etc.
Modernisierung älterer Anlagen

Agence générale pour la Suisse romande:
Albert Walch, Genève
12, Rue Général Dufour
Téléphone: Stand 47.03



Dampfkessel

in allen Grössen und Dimensionen

**KESSELSCHMIEDE
RICHTERSWIL**

Technische Photographie

Spezialität:
Architekturaufnahmen

Konstruktionen, Maschinen
Zeichnungen u. Pläne
Katalog-Aufnahmen

H. Wolf-Bender
Zürich

16 Kappelerstrasse 16



STEREOPHOTOGRAMMETRIE

GEODESIE. TOPOGRAPHIE.
CARTOGRAPHIE-NIVELLEMENT.

Gryphenhübelweg 43. Tel. Christoph. 5272

LEUPIN & SCHWANK BERN

Gusseiserne Muffen- und Flanschenröhren

sowie Formstücke

Schweizer
Normalen

Lager
in Winterthur



für
normalen
und höhern
Betriebsdruck

Kägi & Co., Winterthur

Telephon Nr. 496

B. RUTHEMEYER, SOEST I. W.

baut und empfiehlt

Dampf-Strassenwalzen

bewährter Konstruktion mit vereinfachten Compoundzylindern, fast geräuschlos und äusserst billig im Betrieb

Tandemwalzen und Bitumenkoder

für Asphaltstrassen

Motorwalzen

im Gewicht von 3 bis 6 t
für Strassen- und Kanalbau



D. R. G. - M. Strassenaufreisser Langjährig erprobt

HOHLKÖRPER-DECKE OHNE SCHALUNG SEILING-DECKE

EISENBETONPFOSTEN-PLATTENFABRIK BERN



Verlangen Sie Sonderdruck, Offerte und Vertreternachweis durch
EISENBETON- UND PLATTENFABRIK, BERN

Spezial-Fabrikation von

Diagramm - Papieren

In Rollen und Streifen für Registrier-Instrumente. Rollen-Vorrat für Instrumente TRÜB, TAÜBER & CIE., SIEMENS & HALSKE und HARTMANN & BRAUN.

LITHOGRAPHIE UND DRUCKEREI

Gebr. Willenegger, Zürich 7

Minervastrasse 126 - Telephon: Hottingen 40.19



Lufttechnische Anlagen

wie Staubsaug-Anlagen, Rauch-, Gas- und Dämpfe-Absaug-Anlagen, pneumatische Transport-Anlagen für Schreinereien, Schuhfabriken, Textilfabriken, Polierereien etc., erstellt die

Ventilator A.-G., Stäfa-Zürich

Spezialwerkstätte für Ventilatorenbau

zahlreichen Messerschmiedwerkstätten mit Hilfe einiger Arbeiter ansehnliche Mengen von Messerwaren hergestellt. Der Stahl und die edlen Hölzer für Hefte müssen importiert werden.

Schweizerwoche und Schweizer Mustermesse. Die Leitung der Schweizer Mustermesse erlässt in ihrem offiziellen Bulletin folgenden Aufruf an die Ausstellerfirmen: «Die Schweizerwoche und die Schweizer Mustermesse sind zu ständigen Institutionen der schweizerischen Wirtschaft geworden. Beide verfolgen ähnliche Ziele. Die Schweizerwoche ist vielleicht in ihrer äussern wirtschaftlichen Erscheinung eine Art dezentralisierte Landesausstellung, während die Mustermesse die Fülle unserer einheimischen Produktion in Typen, «Mustern», jährlich zu einer umfassenden Schau vereinigt. Beide Institutionen suchen durch verschiedene Mittel den Absatz unserer Industrie und unseres Gewerbes zu fördern. Die Mustermesse handelt deshalb in konsequenter Weiterverfolgung ihrer Aufgabe, wenn sie hiermit namentlich ihre Aussteller aufruft, die Bestrebungen der Schweizer-

woche nach Kräften zu unterstützen. Die Aussteller tun dies auf die wirksamste Weise dadurch, dass sie insbesondere den Detaillisten die Teilnahme an der Kundgebung der Schweizerwoche empfehlen und ihn mit einer eigenen planmässigen Propaganda unterstützen.

Teer und Benzol in Frankreich. Von den 1927 in Frankreich erzeugten 487000 t Teer entfielen laut «V. D. I.-Nachrichten» 233000 t auf Gaswerke und 254000 t auf Kokereien. Dazu ist noch die Erzeugung des Saargebietes mit 116000 t zu rechnen. Der Inlandverbrauch Frankreichs betrug 543000 t Teer, von denen 338000 t weiter destilliert und 182000 t für Wegebauzwecke verwendet wurden. Exportiert wurden 13000 t hauptsächlich nach den französischen Kolonien. Ausser dem grössten Teil der Saarerzeugung mussten 41000 t Teer aus dem übrigen Deutschland eingeführt werden. Die Benzolerzeugung erreichte 1927 etwa 61200 t; davon kamen 12700 t aus Gaswerken und 48500 t aus Kokereien.

Der einzige
kolloide
Kalt-Asphalt

Bimoid

Das Strassen-
Baumaterial
der Neuzeit

Mineral A.-G. Brig in Basel 19

VERTRETER: Hans Aebli & Co., Zürich, für die Ost- und Zentralschweiz; A. Wahlen & Co., Bern, für den Kanton Bern.

H. WOHLGROTH & Co.

Klingenstrasse 8 **ZÜRICH** Gegründet 1878

Patent-Gasmesser
neuester Konstruktion für jede Verwendungsart

GASAUTOMATEN

Kontroll- und Experimentier-Apparate
für die Gasindustrie

Gasmessersfabrik Apparatebau

PAUS-ZEICHENPAPIERE

Grösste Auswahl, feinste und billige Qualitäten

LICHTPAUSEN, maximale Grösse: 120 x 1000 cm, sehr billig.

Vertrauenshaus **SUTER-GLOGG, BASEL 7** Gründung 1906

* Alfr. Schmidweber's Erben A.-G., Zürich
Fabrik in Dietikon

Innen- u. Aussendekorationen in poliertem Marmor und Granit.

Unentbehrlich

für
Fabrik-Betriebe aller Art,
Verwaltungsgebäude,
Schulen
etc.



transportable, eiserne
Fahrrad-Ständer

Kempf & Co., Herisau

Fachleute auf dem Gebiete der Elektrochemie und Elektrometallurgie werden auf den der Eidgenössischen Technischen Hochschule Zürich

gehörenden

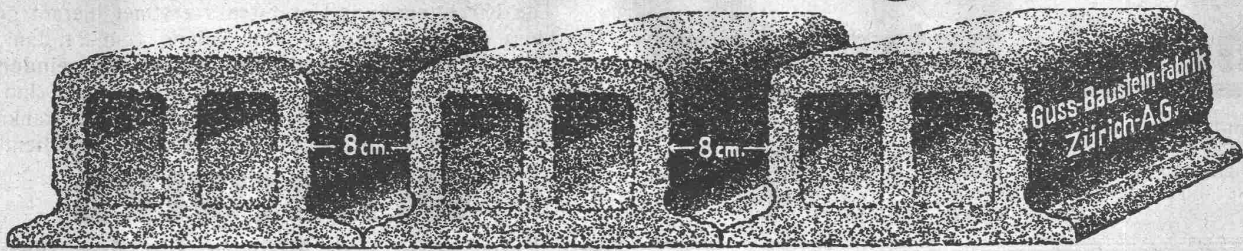
**ALUMINIUM-FONDS
NEUHAUSEN**

aufmerksam gemacht. - Die Institution ist auch in diesem Jahr in der Lage, namhafte Beiträge zur Verfügung zu stellen.

Ausführungsbestimmungen, aus denen die näheren Bedingungen ersichtlich sind, können durch die

Kanzlei des Schweizerischen Schulrates, Zürich bezogen werden.

Deckensteine PHÖNIX (Eingetr. Marke)



Bitumitekt
die teerfreie Dauer-Dachplatte

für Bedachungen und Isolierungen

grau, glatt und grünschieferbesandet. — Muster gratis. — 20 jährige Bewährung!
W. Frick-Glass
Asphalt- und Teerprodukte
ALTSTETTEN-ZÜRICH
Telephon: UTO 50.64

Diana-Platten

für
Unterdächer und
Einlagestreifen
in Ziegeldächer

schützen gegen Hitze u. Kälte, Feuchtigkeit, Russ, Feinschnee
Kostenfreie Offerten durch:
ETERNIT A.-G.
Niederurnen.

Schablonen-Papier

liefern ab Lager

A.-G. Jucker-Wegmann
Zürich - Tel.: S. 46.74

PANZER-ROLL-LADEN

EREDI FU DOM-FRANZI LUGANO

Vertreter:

Gerüstgesellschaft A.-G., Zürich
Gellinger & Co., Winterthur
Gebr. Tuchschild, Frauenfeld
K. Michel, Netstal (Kt. Glarus)
Gebr. Gysi & Co., Baar
Josef Meyer, Luzern
Lals, Köhli & Co., Basel
E. Niederhäuser, Bern
Donner Frères & Co., Neuchâtel

Normalspuriger Eisenbahnwagen

der Serie M5 preiswert abzugeben. Radstand 3,6 m, Tara 5 T, Ladegewicht 12 T. Ladelänge 6,88 m, freie Bodenfläche 18,4 m². Eignet sich vorzüglich als Ueberfuhrwagen für Anschlussgeleise. Offerten unter Chiffre Z. K. 2952 befördert
Rudolf Mosse, Zürich.

Fahrbare Kompressor-Anlagen

je ein Stück für Benzin- und Rohöl-Antrieb sofort billig

zu vermieten.

Anfragen unter Chiffre Z. N. 3031 befördert **Rudolf Mosse, Zürich.**

AUSSTELLUNGSRÄUME



SITZUNGSZIMMER



Hochbau, Tiefbau, Betonbau, Eisenbau, Flugzeugbau, Maschinenbau, Autob., Heizung, Elektrotechnik. Progr. frei.



Das Inserat

ist das einfachste und wirksamste

Reklamemittel

Schweizerische Maschinenfabrik sucht tüchtigen

Chef-Konstrukteur

Diplom-Ingenieur bevorzugt. Längere praktische Tätigkeit im allgemeinen Maschinenbau, sowie Kenntnisse der modernen Fabrikationsmethoden erwünscht. — Handschriftliche Offerten mit Photographie und Zeugnisabschriften unter Chi fre Z U. 2998 befördert
Rudolf Mosse, Zürich.

Patentanwalts-Bureau

E. BLUM & Co., Bahnhofstr. 31 **ZÜRICH 1**

Patentverkauf oder Lizenzabgabe

Die Inhaber folgender Schweizerpatente:

- No. 116,652, „Machine à combustion interne“,
- No. 117,306, „Kohlenstaubfeuerung für Dampfkessel und dergl.“,
- No. 112,558, „Verfahren zur Erzeugung nahtloser Röhren, Maschine zur Ausführung des Verfahrens, und nach dem Verfahren hergestellte Röhre“,

wünschen mit schweizerischen Fabrikanten in Verbindung zu treten, behufs Verkauf der Patente, beziehungsweise Abgabe der Lizenz für die Schweiz, zwecks Fabrikation der Patentgegenstände i. d. Schweiz. Reflektanten belieben sich um weitere Auskunft zu wenden an das

Patentanwalts - Bureau
E. BLUM & Co., Bahnhofstr. 31
Zürich 1.

Konkurrenz-Ausschreibung

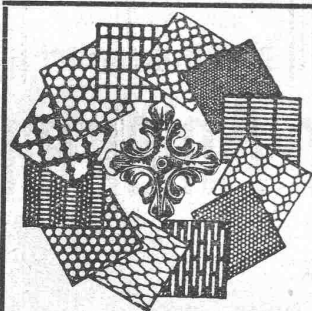
Für **Innenrenovation einer evangelischen Kirche.** Näheres zu erfahren durch das
Reformierte Pfarramt Bözen (Aargau).

Gesucht

junger, tüchtiger, theoretisch gut gebildeter

Bauingenieur

womöglich mit etwas Praxis, auf Ingenieurbureau in Zürich für Projektierung von Wasserkraftanlagen und Tiefbauten. Offerten mit Photo, ungefähren Gehaltsansprüchen und nähern Angaben über bisherige Tätigkeit erbeten unter Chi fre Z. C. 3040 an
Rudolf Mosse, Zürich.



H. HEER & Co.

OLTEN

SPEZIALITÄT:

Gelochte und
gepresste Bleche

Kirchgemeinde Unterstrass

Die Kirchgemeinde Unterstrass eröffnet hiermit gemäss Beschluss der Kirchgemeindeversammlung vom 24. Juni 1928 unter den in der Stadt und den übrigen Gemeinden des Bezirkes Zürich verbürgerten oder seit mindestens 1. Juli 1927 niedergelassenen Architekten (die gleichen Einschränkungen gelten auch für zugezogene Mitarbeiter) einen öffentlichen

WETTBEWERB

zur Erlangung von Plänen für den **Neubau einer Kirche mit Kirchengemeindehaus, Pfarrwohnungen etc.**

auf dem der Kirchgemeinde gehörenden Gelände im Milchbuckgebiet.

Die Wettbewerbsentwürfe sind bis zum 1. März 1929, abends 6 Uhr, dem Präsidenten der Kirchgemeinde, Herrn A. Morf, Götzstr. 4, Zürich 6, einzu-eichen.

Das **detaillierte Wettbewerbsprogramm** sowie die nötigen Unterlagen (ein Uebersichtsplan 1 : 500, ein Lageplan 1 : 200) können von Interessenten gegen Hinterlage von 5 Fr. beim Aktuar der Kirchgemeinde, Herrn Pfr. M. Albrecht, Turnerstr. 45, abgeholt werden. Den Wettbewerbsteilnehmern wird der Betrag bei der Eingabe ihres Projektes zurückerstattet.

Zürich, den 2. Oktober 1928.

Für die Kirchenpflege Unterstrass:

Der Präsident: **A. Morf.**

Der Aktuar: **Pfr. M. Albrecht.**

Für grösseren Stollenbau tüchtiger, energischer, selbständiger

Bauführer

der schon bei Unternehmungen in gleicher Stellung tätig war,
sofort gesucht.

Ausführliche Offerten mit Zeugniskopien nur seriöser Reflektanten erbeten unter Chi fre Z. A. 3038 an
Rudolf Mosse, Zürich.

Gesucht

von Baufirma tüchtiger, zuverlässiger, mit den zürcherischen Verhältnissen vertrauter

Bautechniker

im Ausmass, Vor- und Nachkalkulation versiert zur Unterstützung des Bauführers. — Offerten mit curriculum vitae und Referenzangaben unter Chi fre Z. B. 3058 befördert

Rudolf Mosse, Zürich.

Spälti Söhne & Co.
Elektromechanische
Werkstätten

Zürich
121, Hardturm-
str. Tel. 6623
Vevey
11, Rue Chenavères
Tel. 940
Telegr. Spältisöhne



Lieferung, Umtausch, Kauf, Reparatur, Um- u. Neu-
wicklung von Elektromotoren, Generatoren und
Transformatoren. Fabrikation von Spezialmoto-
ren, Transformatoren, Regulierantrieben
und elektrischen Lichtpausmaschinen.

DIPL. INGENIEUR E. T. H.

mit Grundbuchgeometerpatent, mit vielseitiger Praxis im Tiefbau- und Vermessungswesen, wünscht sich in Dauerstellung zu verändern. — Anfragen erbeten unter Chiffre Z. C. 3059 an **Rudolf Mosse, Zürich.**

Ingenieur

zur Ausarbeitung von Offerten und für Acquisition.

von süddeutscher Grossebezeugfabrik zu baldigem Eintritt gesucht. Bewerber müssen die deutsche und französische Sprache in Wort und Schrift beherrschen und Erfahrung im Kranbau besitzen. Bewerbungen mit ausführlichem Lebenslauf, unter Beifügung von Lichtbild und Zeugnisabschriften, sowie Angabe der Gehaltsansprüche und des frühesten Eintrittstermines erbeten unter Chiffre Z. G. 3044 an **Rudolf Mosse, Zürich.**

INGENIEUR g e s u c h t für das Dampfkesselfach.

Berücksichtigt werden nur Schweizer mit abgeschlossener akademischer Bildung. Herren, mit Fach- und Sprachkenntnissen werden bevorzugt. Die Anmeldung soll Angaben über Alter, Zivilstand, Vorbildung, Praxis usw. enthalten; ferner die Gehaltsansprüche. Zeugnisse sind in Abschrift beizulegen. — Offerten unter OF. 4790 Z. an **Orell Füssli-Annoncen, Zürich, Zürcherhof.**

Gesucht junger, tüchtiger BAUINGENIEUR

mit Hochschulbildung und 1 bis 2jähriger Bureau Praxis im Eisenbetonhochbau für Ingenieurbureau in Basel. Offerten mit Zeugnisser, Lichtbild und Gehaltsansprüchen befördert unter Chiffre B. P. 5489 **Rudolf Mosse, Basel 1.**

Wir suchen per sofort oder später, tüchtige und schnell arbeitende

Statiker und Konstrukteure

für Eisenhochbau. — Ausführliche Angebote mit Gehaltsansprüchen erbeten an **BREST & CO., BERLIN N. 20.**

Zu verkaufen:

Eine

Fabrikanlage,

speziell für die Baubranche (Kunststein, Eisenbeton) mit Bureau, Garage, grosse Lagerplätze, gute Zufahrt. — Offerten unter Chiffre Z. Z. 2884 befördert **Rudolf Mosse, Zürich.**

Tiefbautechniker

mit Auslandpraxis als Bauführer und für Vermessungspraxis für Absteckung und Ausarbeitung von Plänen für Strassen sucht Stelle, event. für kürzere Zeit. Sprachkenntnisse, Deutsch, Französisch, Italienisch. Gute Referenzen. — Offerten unter Chiffre Z. D. 3041 befördert **Rudolf Mosse, Zürich.**

Technicum du Locle.

MISE AU CONCOURS.

Le poste de professeur est mis au concours pour les branches suivantes:

Technologie, Mécanique industrielle, Electro-technique, Mathématiques.

Le traitement initial est de Frs 8400. — pour 30 heures de leçons par semaine.

A comparaison égale, la préférence sera donné à un ingénieur électricien ou mécanicien ayant fait un stage dans l'industrie. Les candidats pourront obtenir le cahier des charges auprès de l'Administrateur du Technicum, et envoyer leurs offres de service jusqu'au **25 octobre** prochain.

L'entrée en fonction aura lieu en janvier 1929 ou à date à convenir.

LA COMMISSION.

Kanalisation Meiringen

(Kanton Bern)

Bau-Ausschreibung

Die Einwohnergemeinde Meiringen eröffnet Konkurrenz über die Ausführung der Kanalisationsarbeiten, umfassend zur Hauptsache:

1. Grabarbeiten
2. Vitanlröhren, 80 bis 60 cm Ø, 1850 m
3. Gewöhnliche Cementröhren 45 bis 30 cm Ø, 500 m
4. Einsteigschächte, 28 Stück
5. Schlammfänger, 14 Stück
6. Grundstückentwässerungen

Pläne und Bauvorschriften liegen auf der Gemeindeschreiberei Meiringen auf. Eingabeformulare können daselbst gegen eine Gebühr von Fr. 10. — bezogen werden.

Die Offerten sind verschlossen und mit der Aufschrift „Kanalisation Meiringen“ bis **Dienstag, den 6. November 1928** an Herrn **Graber**, Präsident der Kanalisationskommission Meiringen, einzusenden.

Bern, den 16. Oktober 1928.

Aus Auftrag:

Dipl.-Ing. F. STEINER.

PATENTE

Muster und Marken überall durch **J. AUMUND, ZÜRICH**

INGENIEUR

Stampfenbachstr. 34 // Gegr. 1895

Dipl. Bau-Ing.

sucht Anfangsstelle in Konstruktionsbureau einer grösseren

Eisenbeton - Firma.

Betreffender hat 1 1/2 jährige Bauplatzpraxis, Hoch- und Tiefbau, bei Grossbauten. Deutsch und Französisch. Offerten unter V. 7228 L, an **Publicitas, Lausanne.**

Bautechniker

mit praktischer Erfahrung, sucht sich zu verändern, derselbe hat schon grösseren Bauten als Bauführer und Zeichner vorgestanden und sucht wieder ähnliche Stelle. (Gelernter Handwerker.) Selbständiges Arbeiten zugesichert. Zeugnisse und Referenzen zu Diensten. — Offerten unter Chiffre Z. M. 3087 befördert **Rudolf Mosse, Zürich.**



Ich besitze und benütze täglich den

NEUEN BROCKHAUS

das Handbuch des Wissens in 4 Bänden.

Es ist in der Tat fast unglaublich, mit welcher Vielseitigkeit dieses Lexikon hergestellt ist. Man mag in ein Wissensgebiet greifen, in welches man will, überall findet man das Wichtigste und Neueste verzeichnet. 3000 Seiten Text, über 10,000 Abbildungen, viele farbige und schwarze Tafeln, Karten und Uebersichten. Holzfrees Papier. Band I bis IV elegant in Halbleinen je Fr. 26.25, in gediegenen Halbpergamentbänden je Fr. 33.75. Wir liefern die Bände auch einzeln nach und nach gegen

nur 4 Fr.

Monatszahlungen von für die Halbleinen- resp. 5 Fr. für die Halbpergament-Ausgabe, alle vier Bände auf einmal gegen monatlich 10 Fr. bzw. 13 Fr. Kein Teilzahlungs- oder Kreditzuschlag.

Von A-Z in 4 BÄNDEN | Buchhandels-A.-G., Zürich, Uraniastr. 26, Postcheck: VII 10. 02

Bestellschein: Ich bestelle bei der Buchhandels-A.-G., Zürich, Uraniastr. 26, laut „Bauzeitung“ den „Neuen Brockhaus“, Band I, II, III, IV, in Halbleinen je Fr. 26.25, in Halbpergament je Fr. 33.75 gegen bar — gegen Monatszahlungen von Fr. . . . Der ganze Betrag — die 1. Rate — folgt gleichzeitig — ist nachzunehmen. Nichtgewünschtes streichen! Ort und Datum Name und Stand

OEL

als Heizmittel ist

PRAKTISCH SAUBER OEKONOMISCH

Jede Auskunft erhalten Sie unverbindlich
durch die techn. Abteilung
der

LUMINA A.G., Sihlporte, ZÜRICH

Die fahrbaren

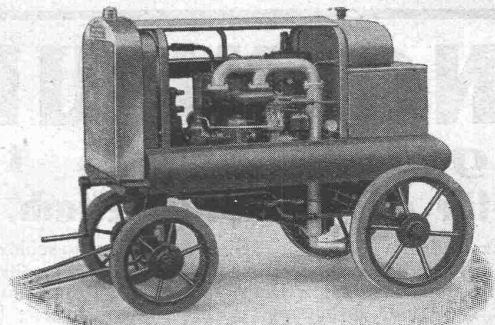
F M A

KOMPRESSOREN

sind die billigsten und dennoch die
leistungsfähigsten für alle Bauarbeiten



Sämtliche Werkzeuge
für Strassenbau etc.



Saugleistungen von 60 bis 600 cbm/Std. bei 7 atü
mit Benzol-Motor
mit Rohöl-Motor

Auch mietweise

Verlangen Sie Prospekte und Kostenvoranschläge unverbindlich von

A. SPECKEN / ZÜRICH

Böcklinstrasse 16 / Telephon H. 29.53

DR. ING. PETER PASTERNAK

PRIVATDOZENT FÜR EISENBETONBAU UND TECHNISCHE STATIK AN DER E. T. H.

Turnerstr. 31 I ZÜRICH 6 Tel.: Hott.76.01

übernimmt die Ausarbeitung von

**Statischen Berechnungen und
Eisenbeton - Ausführungsplänen**

Langjährige praktische Erfahrung in der
Projektbearbeitung grosser Eisenbeton-
Hoch- und -Tiefbauten jeglicher Art.
Schwierigere statische Berechnungen
nach eigenen erprobten Methoden.
Expertisen und Beratungen.

Referenzen, Pläne und Photographien ausgeführter Eisenbeton-
bauten stehen Interessenten gerne zur Verfügung.

