

Zeitschrift: Schweizerische Bauzeitung
Herausgeber: Verlags-AG der akademischen technischen Vereine
Band: 91/92 (1928)
Heft: 16

Werbung

Nutzungsbedingungen

Die ETH-Bibliothek ist die Anbieterin der digitalisierten Zeitschriften auf E-Periodica. Sie besitzt keine Urheberrechte an den Zeitschriften und ist nicht verantwortlich für deren Inhalte. Die Rechte liegen in der Regel bei den Herausgebern beziehungsweise den externen Rechteinhabern. Das Veröffentlichen von Bildern in Print- und Online-Publikationen sowie auf Social Media-Kanälen oder Webseiten ist nur mit vorheriger Genehmigung der Rechteinhaber erlaubt. [Mehr erfahren](#)

Conditions d'utilisation

L'ETH Library est le fournisseur des revues numérisées. Elle ne détient aucun droit d'auteur sur les revues et n'est pas responsable de leur contenu. En règle générale, les droits sont détenus par les éditeurs ou les détenteurs de droits externes. La reproduction d'images dans des publications imprimées ou en ligne ainsi que sur des canaux de médias sociaux ou des sites web n'est autorisée qu'avec l'accord préalable des détenteurs des droits. [En savoir plus](#)

Terms of use

The ETH Library is the provider of the digitised journals. It does not own any copyrights to the journals and is not responsible for their content. The rights usually lie with the publishers or the external rights holders. Publishing images in print and online publications, as well as on social media channels or websites, is only permitted with the prior consent of the rights holders. [Find out more](#)

Download PDF: 04.01.2026

ETH-Bibliothek Zürich, E-Periodica, <https://www.e-periodica.ch>

SCHWEIZERISCHE BAUZEITUNG

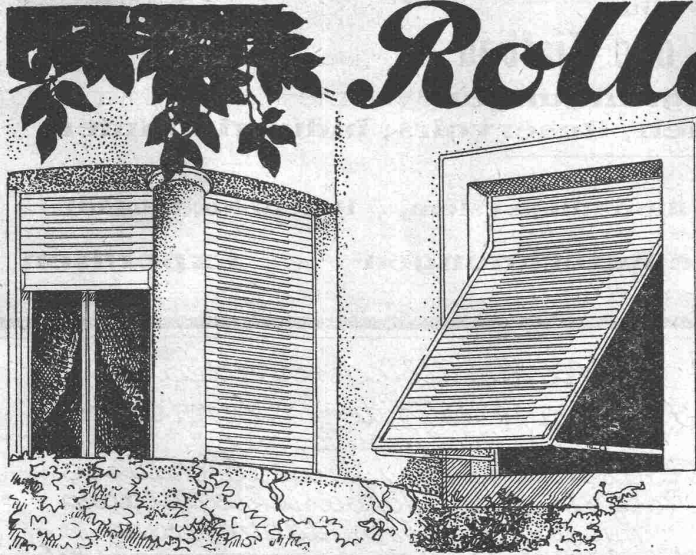
WOCHENSCHRIFT FÜR ARCHITEKTUR / INGENIEURWESEN / MASCHINENTECHNIK
REVUE POLYTECHNIQUE SUISSE

OFFIZIELLES ORGAN DES SCHWEIZER INGENIEUR- UND ARCHITEKTEN-VEREINS
UND DER GESELLSCHAFT EHEMAL. STUDIERENDER DER EIDG. TECHN. HOCHSCHULE
GEGRÜNDET 1883 VON ING. A. WALDNER / HERAUSGEGEBEN VON ING. C. JEGHER

Vereins-Mitglieder, beim Verlag, Schweiz 32 Fr.,
Ausland 40 Fr. jährl.; Nicht-Mitglieder 40 bzw.
50 Fr., postamtl. 30 Cts. mehr. / Einzel-Nr. 1 Fr.

VERLAG CARL JEGHER, ZÜRICH
Dianastrasse Nr. 5 / In Kommission
bei Rascher & Cie., Zürich u. Leipzig

Inserate durch RUDOLF MOSSE, Zürich, die
viergespaltene Colonelzeile 50, Titelseite 80 Cts.,
Anzeigen ausländ. Ursprungs 60 Cts., Titelseite 1 Fr.



Rollladen

*Rolljalousien
aller Systeme
empfiehlt als Spezialität*

**WILH-
BAUMANN
HORGEN**

ED. BRUN, WÄDENSWIL 1

TELEPHON 102

Aelteste Spezialfabrik für Härte-Löt-Schweissprodukte, Antogen-Zusatz-
materialien, Lager-Kühlfette, Lager-Kühlöle, Technische Öle und Fette

Preise auf Anfrage

Preise auf Anfrage

HEIZUNG UND LÜFTUNG

HEINRICH LIER, INGENIEUR

TELEPHON: SEL. 92.05

ZÜRICH

BADENERSTRASSE 440

Kittlose Verglasungen

mit hydraulisch gepressten Bleibanden für Oberlichter und Shedbauten aller Art, auf Eisen-, Holz- und
Betonkonstruktionen, mit Draht- und Rohglas, widerstandsfähig gegen säurehaltige Dämpfe, erstellt

JAKOB SCHERRER, Bleicherweg 26, ZÜRICH 2

Fabrikation von Bleiröhren und Bleiprofilen aller Art - Kataloge und Offerten kostenlos

OTIS-AUFZÜGE

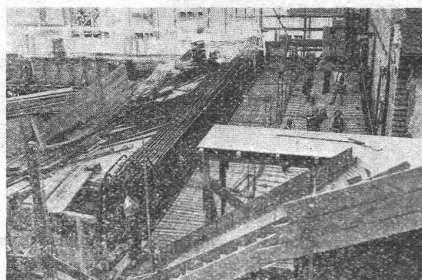
Mit Microsteuerung - Unbegrenzte Hubhöhen - Höchste Geschwindigkeiten

Telephon: Selnau 21.66 OTIS-AUFZUGSWERKE, FABRIK ZÜRICH Birmensdorferstraße 273

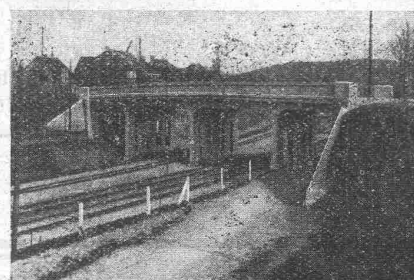
TERNER & CHOPARD, Ingenieurbureau

Zürich
Bahnhofstrasse 72

Telephon: Selnau 83.25
Telegramme: Terucho



Kino Capitol, Basel



Römerstrassenbrücke in Winterthur

Armierter Beton

im

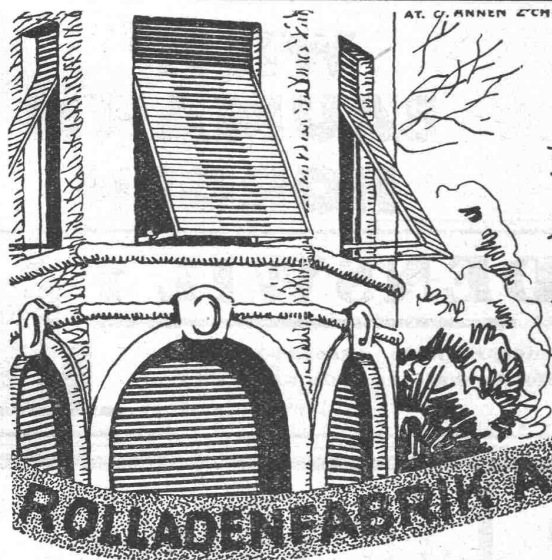
Hoch- und Tiefbau

Fundationen aller Art; **Ortspfahlgründungen** Systeme „Masf“ u. „Michaelis“
Brücken- und Wasserbauten; Reservoirs; Industriebauten

Moderne Holzkonstruktionen:

Heizer- und Fachwerksbauten (Ringdübelsystem, + Patent No. 106496)

Bauleitungen - Statische Berechnungen - Expertisen



Stahlwellblechrolläden
Scheerer- u. Rollgitter / Holzrolltore
Holzrolläden
Rollschutzwände / Saalabschlüsse
Rollalousier / Jalousieklappläder
mit und ohne Beschläglieferung
Komplette Schaufensteranlagen in Eisen und Holz
Segeltuch-
Rouleaux für Schaufenster u. Veranden
Sonnenstoren

ROLLENDENFABRIK A. GRIESSER & SAADOFF
Zweigniederlassung:
Zürich
Militärstrasse 108



GESELLSCHAFT DER LUDW. VON ROLL'SCHEN EISENWERKE
· FILIALE: **EISENWERK CLUS** KT. SOLOTHURN ·



Ausführungsrecht für die Schweiz der

Patent-LENIX-Getriebe

Direkter Antrieb bei grössten Uebersetzungs-Verhältnissen
und kleinsten Achsendistanzen.

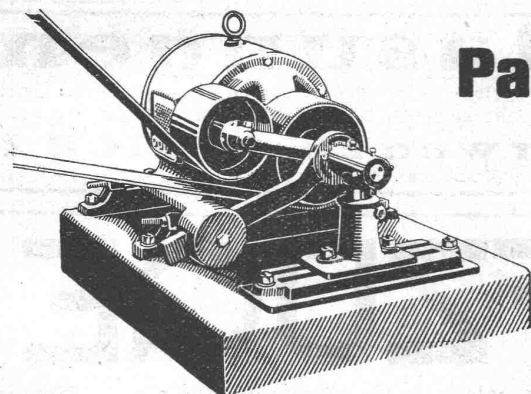
Sparen Vorgelege, Kraft, Riemen und Platz.

Lenix-Rollen auf Kugellagern.

Ueber 8000 Lenix-Apparate geliefert für Uebertragungen
bis 1000 PS und Uebersetzungs-Verhältnisse bis 1:25.

Kompl. Transmissionsanlagen

für alle Industriezweige, in moderner Ausführung
mit Ringschmierlagern oder Kugellagern.

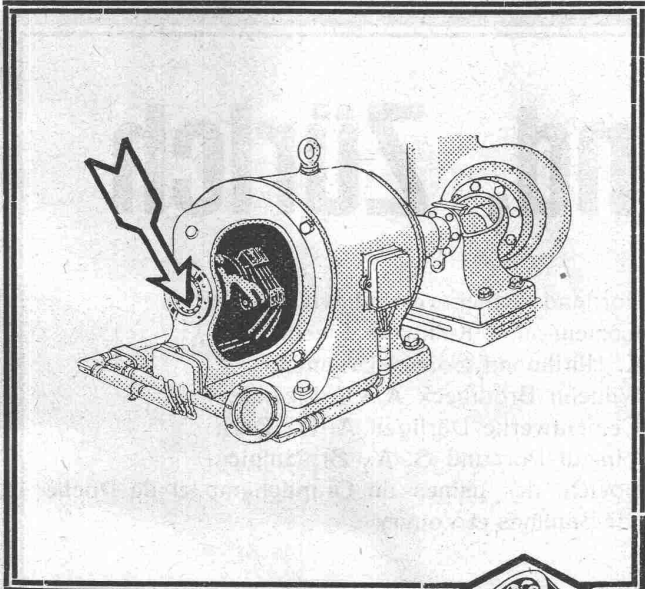


Lenix Typ A, von oben drückend

Eisenkonstruktionen

Brücken, Hochbauten, Maste, Reservoirs, Krane, Stauwehre, Blecharbeiten etc.

Wartmann, Vallette & Cie., Brugg (Filiale in Genf)



Elektromotor

mit



Kugellager

Das vollkommene System

SCHWEINFURTER PRÄZISIONS-KUGELLAGER-WERKE

FICHEL & SACHS & Co.

GENERALVERTRETUNG FÜR DIE SCHWEIZ:

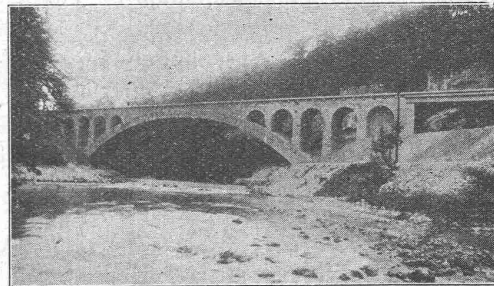
AMSLER & CO. FEUERTHALEN Kt.Zsch

J. J. RUEGG & CO.

ZÜRICH

BASEL - DELÉMONT

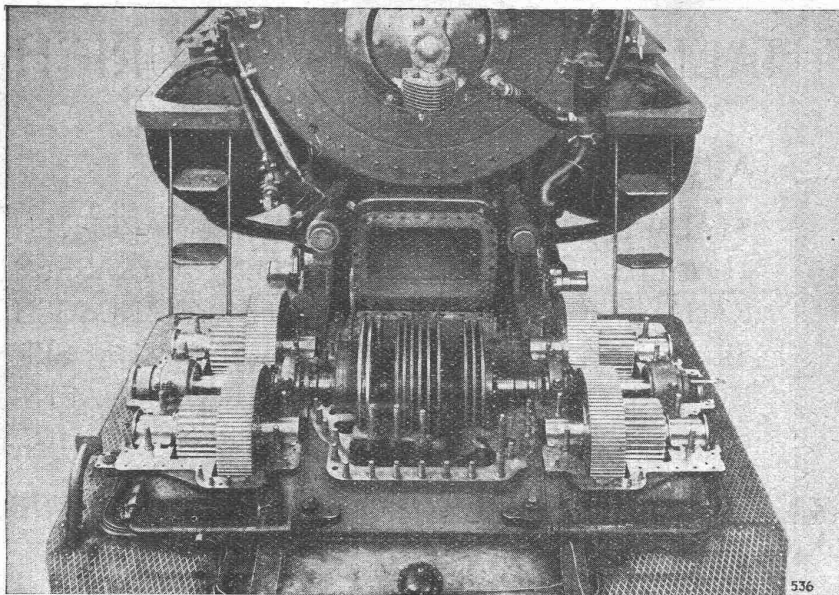
BAUUNTERNEHMUNG
INGENIEURBUREAU



AUSFÜHRUNG,
PROJEKTIERUNG

VON

HOCH- u. TIEFBAUTEN



Maag-Zahnräder A.-G.
Zürich

Reduktions-Getriebe
für Turbolokomotive
„Maffei“

2000 PS, 7220/330 T. p. M.

Komplette Reduktions- und
Tourenhörsgetriebe

Zahnradpumpen

Zahnräder für alle Verwendungs-
zwecke

Gebrüder Hotz

ZÜRICH 6

Elektrische Unternehmungen

E. G. Portland, Zürich

Jura-Cementfabriken, Aarau

Aargauische Portland-Cementfabrik Holderbank-Wildegg

Portland-Cementwerk Würenlingen-Siggental A.-G.

Cement- und Kalkfabriken R. Vigier A.-G.

Portland-Cementfabrik, Laufen

Schweiz. Cement-Industrie-Gesellschaft, Heerbrugg

S. A. des chaux et ciments de Baulmes et Vouvry

Portland-Cementwerk Thayngen A.-G.

Cement- und Kalkwerk Liesberg A.-G.

K. Hürlimann Söhne, Brunnen

Wilhelm Brodtbeck A.-G., Liestal

Cementwerke Därligen A.-G., Bern

Ciment Portland S. A., St. Sulpice

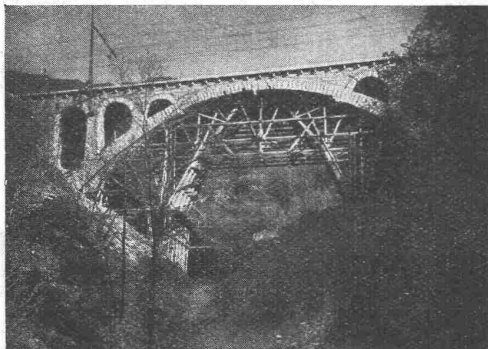
Société des usines de Grandchamp et de Roche

empfehlen ihren

Ia. Portland-Cement.

Verkauf durch die Fabriken selbst

HEINRICH HATT-HALLER, HOCH- UND TIEFBAU-UNTERNEHMUNG, ZÜRICH



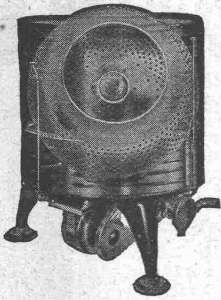
Selvaccia-Brücke, Monte Ceneri.

AUSFÜHRUNG VON:

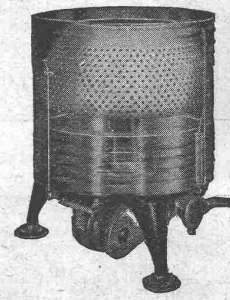
STAUMAUERN, BAHNBAUTEN, RAMMARBEITEN
TUNNELS, BRÜCKEN, STOLLEN, STRASSEN
KANÄLE, GELEISEANLAGEN, FABRIKANLAGEN
SILOS, BANKEN, KIRCHEN, KRANKENHÄUSER
HOTELS, VILLEN- U. WOHNHÄUSER, GESCHÄFTS-
HÄUSER, UMBAUTEN, REPARATUREN ETC. ETC.

STANGENLOSE GERÜSTUNGEN NACH EIGENEM PATENTE
UEBERNAHME SCHLÜSSELFERTIGER EIN- U. MEHRFAMILIEN-
HÄUSER.

SAVAGE ELEKTR.-WASCHER & TROCKNER



Vereinigt eine ganze, moderne Waschanlage in einer Maschine und löst so das Waschproblem in überraschender Weise. Bedeutende Raum- und Kostenersparnis bei Neubauten, da die SAVAGE überall betriebsbereit und ohne besondere Installationen plaziert werden kann, wo Heisswasser und elektrischer Lichtstrom verfügbar. Stromverbrauch 3 bis 5 Cts. pro Stunde. Konstruktiv und in Ausführung hervorragendes amerikanisches Erzeugnis der SAVAGE ARMS CORP.



Exklusiver Import für die Schweiz:

Viktor Baumgartner, Albanvorstadt 28, Basel
(Telephon: Birsig 63.42)

General-Vertreter für die Ost- und Innerschweiz:

A. Kaegi-Treulin, Ing., Pfäffikon a. Etzel
(Telephon 11) mit

SAVAGE-Demonstrationslokal, Rennweg 3, Zürich 1
(Telephon: Selnau 41.48)

Verlangen Sie Prospekte und Offerten nebst Referenzen!

Stellung zum Waschen

Erstkl. Schweizer-Referenzen

In BERN:

Vorführung und Verkauf durch
C. MOSER, Moserstrasse 26
Techn. Vertretungen
(Telephon: Christoph 60.79)

Stellung zum Spülen und Trocknen

Kostenlose Demonstrationen

In GLARUS:

Vorführung und Verkauf durch
F. KUBLI-WALCHER
Techn. Vertretungen
(Telephon: 489)

Jetzt vollständig lieferbar:

'Hütte' Des Ingenieurs Taschenbuch

25. vollkommen neubearbeitete Auflage / Jubiläums-Ausgabe

Band I bis IV mit Gesamtsachverzeichnis

I. Bd.: Theoretische Grundlagen der Technik

XVI, 1080 Seiten mit 880 Textabbildungen. 1925.
In Leinen gebunden 13,20 R.-M. In Leder gebunden 15,90 R.-M.

II. Bd.: Maschinenbau

XX, 1167 Seiten mit 2170 Textabbildungen. 1926.
In Leinen gebunden 14,70 R.-M. In Leder gebunden 17,70 R.-M.

III. Bd.: Bauingenieurwesen

XX, 1203 Seiten mit 2195 Textabbildungen. 1928.
In Leinen gebunden 15,60 R.-M. In Leder gebunden 18,60 R.-M.

IV. Bd.: Verkehrs-, Industrie- u. Landwirtschaftstechnik

XX, 864 Seiten mit 1060 Textabbildungen. 1927.
In Leinen gebunden 15 R.-M. In Leder gebunden 18 R.-M.

Gesamtsachverzeichnis der Bände I bis IV

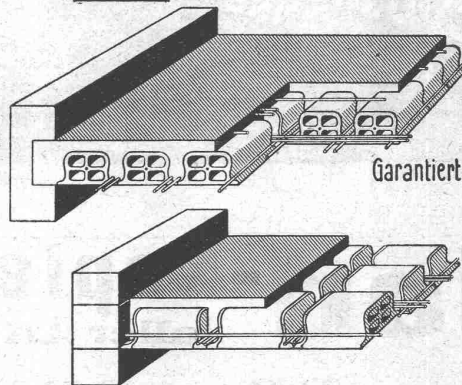
158 Seiten, 1928. Steif geheftet 2,50 R.-M. In Leder geb. 6 R.-M.
Bei Bezug der Bände I bis IV: Steif geheftet kostenlos.

Preis Hütte-Gesamtausgabe mit Gesamtsachverzeichnis (steif geheftet) in einem Karton:

Band I bis IV in Leinen 58,50 R.-M. Band I bis IV in Leder 70,20 R.-M.

VERLAG VON WILHELM ERNST & SOHN, BERLIN W 8.

Deckenkonstruktion Laupersteine



Garantiert salpeterfrei!

33×33×10 cm
33×33×14 "
33×33×18 "
33×33×22 "

Verkaufsbureau:

**BAUMATERIAL A.G.
BIEL**

Centralstrasse 89a Tel. 1082 & 1062

Ultraviolett.

Infrarot-Strahlen durchlässiges Fensterglas für sämtliche Verglasungszwecke

Nur beste Qualitätsmarken erstklassiger Firmen

Prospekte etc. durch: **- H. BRUGGER, Hechtplatz 1, ZÜRICH 1 -** Spezialhaus für Ultraviolettglass

Glas-Beton

System
„Fortuna“

begehbar

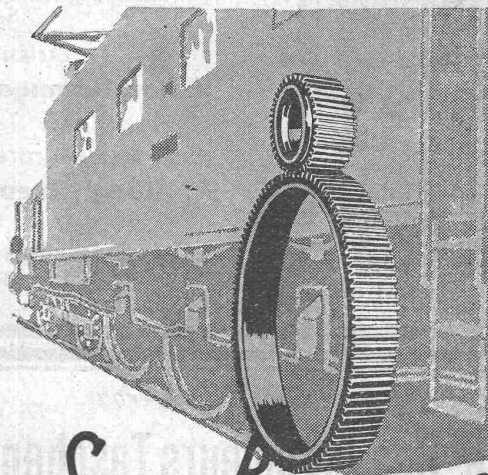
solide und vorteilhafte Ausführung

**WALTHER & MÜLLER
BERN**

TELEPH. BOLLWERK 4912 / EIGENES TECHN. BUREAU

PRESS-STÜCKE
IN MESSING-KUPFER
ALUMINIUM - NEUSILBER

LES USINES THECLA AG
ST. URSANNE (SCHWEIZ)



SAUTER, BACHMANN & CO
ZAHNRÄDER-FABRIK-NETSTAL

Telephon Nr. 444

Fabrikation von Zahnradern für jeden Verwendungszweck. Langjährige Erfahrungen in der Kraftübertragung vermittels Zahnradern jeder Art. Verzahnen, eingesandter Radkörperberatung und Kostenvoranschläge bereitwilligst.

Cliche's Armbruster & Söhne
für Buchdruck Ob. Säune Zürich
Tel. Hott.: 63.65

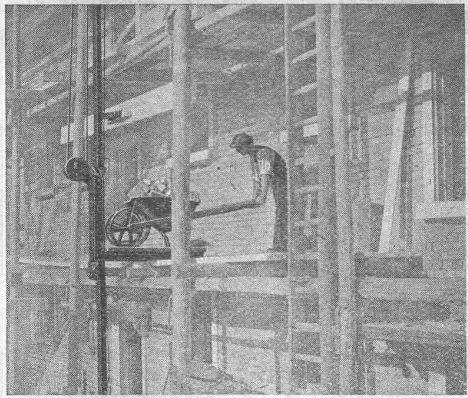
Plan-Kopien aller Art **Lichtpaus-**
Paus- und Detail-Papiere und -Apparate.
ED. AERNI-LEUCH, BERN

VEREINIGTE DRAHTWERKE A.G. BIEL



Präzisgezogenes Material in **Eisen** und **Stahl**, aller Profile, für Maschinenbau, Schraubenfabrikation und Fassondreherei.

Transmissionswellen. — Bandeisen und **Bandstahl**, kaltgewalzt.



Bis 60 Meter in der Minute fördert der „RACO“- Schnellbauaufzug

Lasten bis 500 kg in die höchsten Stockwerke. Bei 30 m Fördergeschwindigkeit doppelte Last. Dabei ist er innert wenigen Stunden betriebsbereit montiert, hält auf jeder gewünschten Höhe an und zur besseren Lastentnahme besitzt er einschwenkbare Plattform.

Detaillierten Prospekt, Offerten und Referenzangaben durch:

ROBERT AEBI & CIE., A.-G., ZÜRICH

Welche Farbe für den neuen Bau?

Mit dem vervollkommenen Universalfarbenbindemittel

Rockenit,

weil es Farbtöne von hervorragend schöner, matter Tiefe und Anstriche von grosser Haltbarkeit ergibt.

Zuverlässige Qualität
Langjährige Erfahrung
Gründliche Beratung
verbürgen den Erfolg und
rechtfertigen das Vertrauen

NB. Rockenitfassaden können
auf Antrag *versichert* werden.

Literatur und Muster
kostenlos.

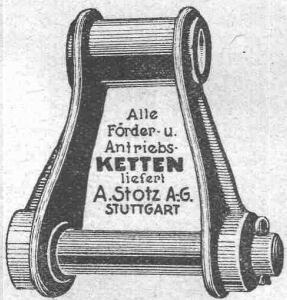


Rockenit G. m. b. H. Stuttgart

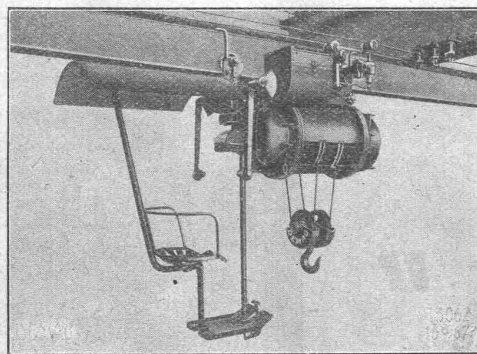
Gutenbergstrasse 109/13



Bodmer & Cie
ZÜRICH, HOLBEINSTR. 22
Zentralheizungen
Oefen, Cheminées
Elektr. Akkumulier-Oefen



Generalvertretung und Fabriklager für die Schweiz:
AMSLER & Co., FEUERTHALEN



Führersitzkatze

DEMAG ELEKTROZÜGE

Führersitzkatzen — Zweischienenkatzen
bis 10 t Tragkraft

HEBEZEUGE VON WELTRUF

**ING. G. BÄUMLIN
LUZERN**

TELEPHON Nr. 40

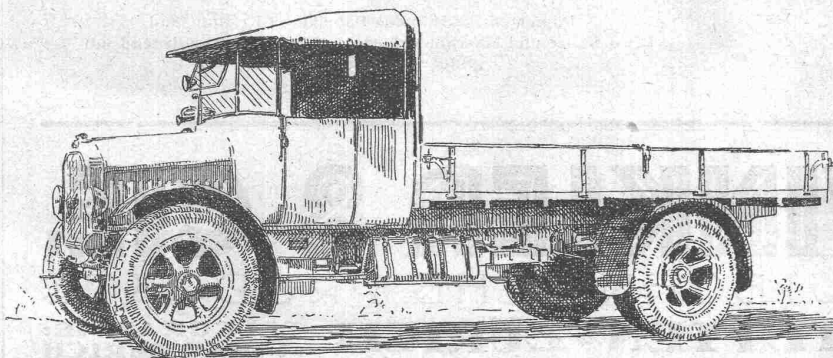
BERNA-Motorlastwagen

2 bis 5 Tonnen Nutzlast.

**Motorkipper
Anhänger**

Auf BERNA-Wagen ist Verlass.

**Motorwagenfabrik
BERNA A.-G., Olten**



BERNA 5 Tonnen auf Pneus.

ALLE ARTEN BEDACHUNGS-MATERIALIEN



Ziegel A.G. Zürich

Verkaufsbureau der Werke: Zürcher Ziegeleien Zürich, Wettswil, Rafz und H. Keller, Schloss Teufen

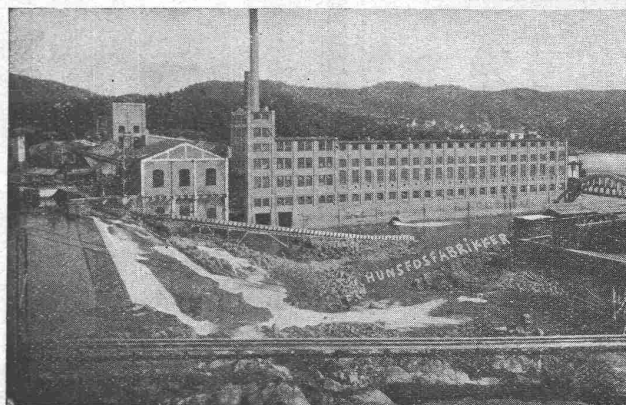
RT. ANHEN

Die **schwersten Wassereinbrüche und Wasserinfiltrationen** werden während des **Wasserdruckes**

unter
Garantie
gedichtet

mit

„SIKA“



Papierfabrik „Hunsfos Fabrikker“ Kristiansand, wo Keller und Maschinenräume tief unter Wasser liegend mit „SIKA“ abgedichtet wurden.

Seit 15 Jahren bewährt.

KASP. WINKLER & CIE.

CHEMISCH-BAUTECHNISCHE PRODUKTE

TELEPHON: **ALTSTETTEN-ZÜRICH** TELEGRAMME: **„SIKA“ ZÜRICH**
UTO Nr. 50.04