

**Zeitschrift:** Schweizerische Bauzeitung  
**Herausgeber:** Verlags-AG der akademischen technischen Vereine  
**Band:** 91/92 (1928)  
**Heft:** 15

## **Werbung**

### **Nutzungsbedingungen**

Die ETH-Bibliothek ist die Anbieterin der digitalisierten Zeitschriften auf E-Periodica. Sie besitzt keine Urheberrechte an den Zeitschriften und ist nicht verantwortlich für deren Inhalte. Die Rechte liegen in der Regel bei den Herausgebern beziehungsweise den externen Rechteinhabern. Das Veröffentlichen von Bildern in Print- und Online-Publikationen sowie auf Social Media-Kanälen oder Webseiten ist nur mit vorheriger Genehmigung der Rechteinhaber erlaubt. [Mehr erfahren](#)

### **Conditions d'utilisation**

L'ETH Library est le fournisseur des revues numérisées. Elle ne détient aucun droit d'auteur sur les revues et n'est pas responsable de leur contenu. En règle générale, les droits sont détenus par les éditeurs ou les détenteurs de droits externes. La reproduction d'images dans des publications imprimées ou en ligne ainsi que sur des canaux de médias sociaux ou des sites web n'est autorisée qu'avec l'accord préalable des détenteurs des droits. [En savoir plus](#)

### **Terms of use**

The ETH Library is the provider of the digitised journals. It does not own any copyrights to the journals and is not responsible for their content. The rights usually lie with the publishers or the external rights holders. Publishing images in print and online publications, as well as on social media channels or websites, is only permitted with the prior consent of the rights holders. [Find out more](#)

**Download PDF:** 23.02.2026

**ETH-Bibliothek Zürich, E-Periodica, <https://www.e-periodica.ch>**

# SCHWEIZERISCHE BAUZEITUNG

WOCHENSCHRIFT FÜR ARCHITEKTUR / INGENIEURWESEN / MASCHINENTECHNIK  
REVUE POLYTECHNIQUE SUISSE

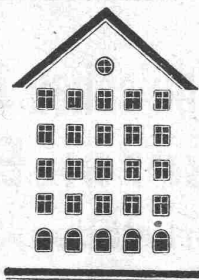
OFFIZIELLES ORGAN DES SCHWEIZER INGENIEUR- UND ARCHITEKTEN-VEREINS  
UND DER GESELLSCHAFT EHEMAL. STUDIERENDER DER EIDG. TECHN. HOCHSCHULE  
GEGRÜNDET 1883 VON ING. A. WALDNER / HERAUSGEGEBEN VON ING. C. JEGHER

Vereins-Mitglieder, beim Verlag, Schweiz 32 Fr.,  
Ausland 40 Fr. jährl.; Nicht-Mitglieder 40 bzw.  
50 Fr., postamtl. 30 Cts. mehr. / Einzel-Nr. 1 Fr.

VERLAG CARL JEGHER, ZÜRICH  
Dianastrasse Nr. 5 / In Kommission  
bei Rascher & Cie., Zürich u. Leipzig

Inserate durch RUDOLF MOSSE, Zürich, die  
viergespaltene Colonelzeile 50, Titelseite 80 Cts.,  
Anzeigen ausl. Ursprungs 60 Cts., Titelseite 1 Fr.

*Fenster*



*Kiefer-Zürich*

**J. H. Müller** Centralheizungen  
als Spezialität  
RÜTI (ZCH) TEL. 30 • ZÜRICH 1, BELLEVUE TEL. HOTTINGEN 324 • CHUR. TEL. 160

## Steinholz-Böden

fertig begehbar. - Linoleum-Unterlagsböden,  
Lavalit-(Herkules) Böden für Schwerbetriebe.

**Steinholzwerke Zürich**

**F. HUG**

Müllerstrasse 43  
Telephon: Selnau 69.81

Boden- und Wandplatten-Beläge

## ED. BRUN, WÄDENSWIL 1

TELEPHON 102

Älteste Spezialfabrik für Härte-Löt-Schweisssprünge, Autogen-Zusatz-  
materialien, Lager-Kühlfette, Lager-Kühlöle, Technische Öle und Fette

Preise auf Anfrage

Preise auf Anfrage



## Schindler-Aufzüge

wirtschaftlich, betriebsicher, geräuschlos,

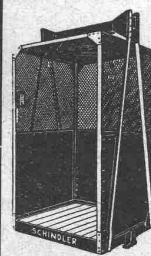
ausserordentlich preiswert

**Schindler & Cie**

**Aufzügefabrik**

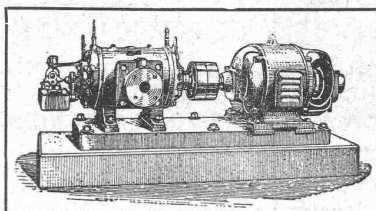
GEGRÜNDET 1874

**Luzern**



# BURCKHARDT

Kolben- und Rotations-  
Maschinen  
50 jährige Erfahrung



Riemenantrieb oder direkte  
Kupplung mit Motoren  
Erstklassige Ausführungen

## KOMPRESSOREN — VAKUUMPUMPEN

MASCHINENFABRIK BURCKHARDT A. G. BASEL

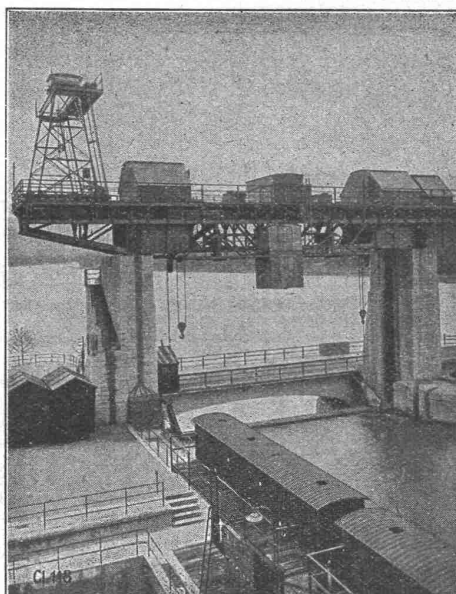
## Gesellschaft der L. von Roll'schen Eisenwerke, Gerlafingen

Gegründet 1823

Werk „**Giesserei Bern**“ in Bern

Gegründet 1823

Konstruktionswerkstätten, Eisengiesserei



## Hebezeuge

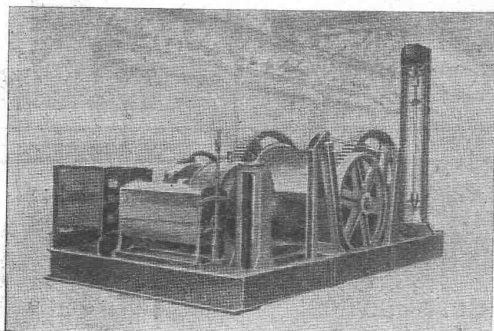
Eisenbahnmaterial  
Schützenanlagen und  
Wehreinrichtungen  
Zahnradbahnmaterial  
Standseilbahnen  
Kabelbaggeranlagen  
Allgem. Maschinenbau



Telegramme: Giesserei Bern

Telephon: Bollwerk 1066

Fahrbarer Montagebockkran, Dammbalkentransportkran und Doppelwindwerke, Kraftwerk Augst-Wyhlen.



Schrägaufzugswinde von 16 Ts Zugkraft,  
zweimal geliefert an Kraftwerk Wäggitäl.

## RUEGGER-AUFZÜGE KRANE

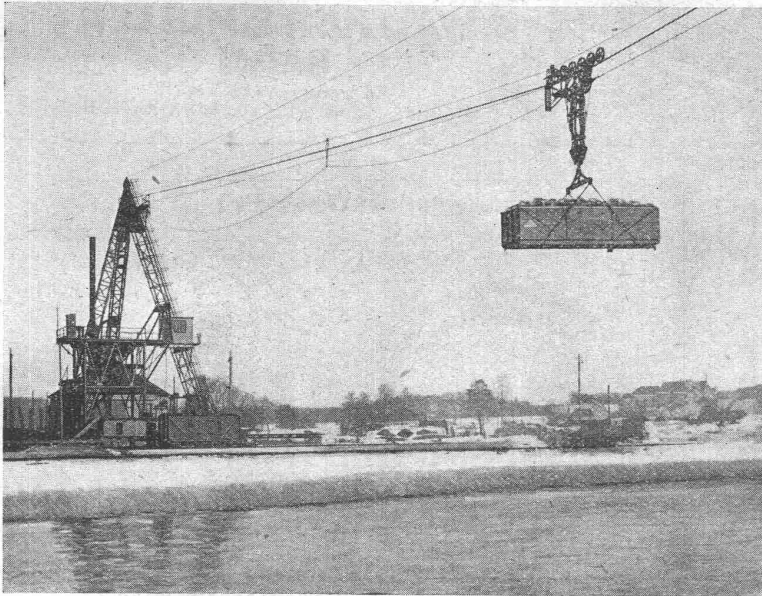
Transportanlagen, Hand- und  
Elektro-Flaschenzüge aller Art

erstellt betriebssicher und wirtschaftlich

Maschinenfabrik Ruegger & Co., A.-G., Basel

Gegründet 1896

# Pohlig



Kabelkran zum Transport von Torf über einen Fluss.  
Spannweite 150 m, Leistung 80 t stündlich.

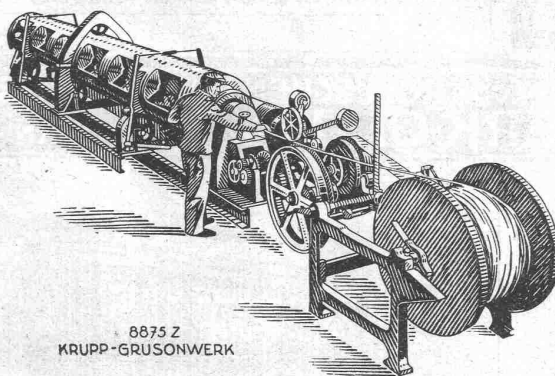
## Pohlig - Kabelkrane

finden als billiges und betriebs-  
einfaches Transportmittel Ver-  
wendung bei grossen Erdaus-  
schachtungen, beim Bau von  
Kanälen, Häfen, Eisenbahnen,  
Brücken, Talsperren usw., fer-  
ner für Stein- und Kalkbrüche  
und Tagebaue jeder Art sowie  
für die Schiffsentladung, Lager-  
platzbedienung, Schiffsbau und  
als billiger Ersatz an Stelle  
kostspieliger Brücken.

**J. Pohlig Aktiengesellschaft,  
Köln-Zollstock**

Vertretung für die Schweiz:  
Fr. Waldherr, Zürich, Seefeldstrasse 120

# KRUPP GRUSONWERK



8875 Z  
KRUPP-GRUSONWERK

Schnellverseilmachine D. R. P.

Maschinen zur  
**Herstellung**  
von  
**Drahtseilen**  
**und Kabeln**

Schnell-Verseilmaschinen  
D. R. P.

von höchster  
Leistungsfähigkeit

Vertreter: **SPOERRI & Co., ZÜRICH**, Walchestr. 27

## MAGDEBURG

# Kittlose Glasdächer

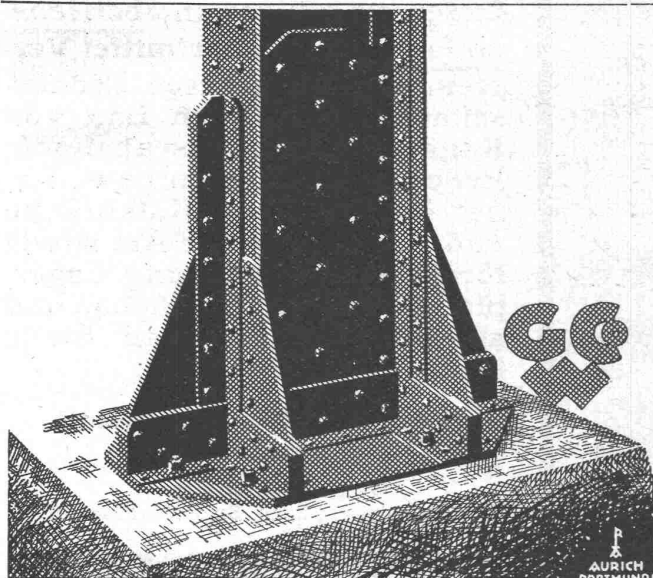
SYSTEM  
„FORTUNA“

PT. PINNEY



**WALTHER & MÜLLER  
BERN**

TEL. BOLLWERK 4912  
EIGENES TECHN. BUREAU / FABRIKATION



## EISEN- KONSTRUKTIONEN

HOCHBAUTEN · MASTE · BLECHARBEITEN  
PROJEKTE · STATISCHE BERECHNUNGEN

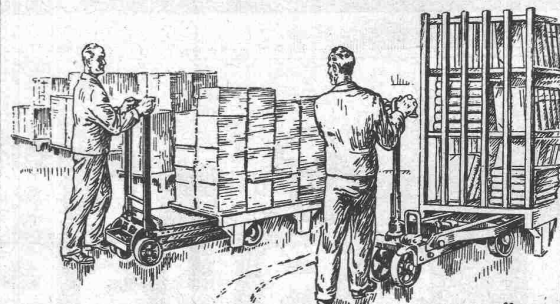
**GEILINGER U. CO  
WINTERTHUR**

Verlustquellen in der Werkstatt!

UNKOSTENKURVE

**Runter**

mit der Transport-UNKOSTENKURVE  
durch den Hubwagen „Schildkröte“  
die führende Marke



ERNST WAGNER - APPARATEBAU · REUTLINGEN (WÜRT.)  
Generalvertreter für die Schweiz  
**BACHOFEN & Co., USTER (Schweiz) · Tel.: No. 36**



GESELLSCHAFT DER LUDW. VON ROLL'SCHEN EISENWERKE  
· FILIALE: **EISENWERK CLUS** KT. SOLOTHURN ·

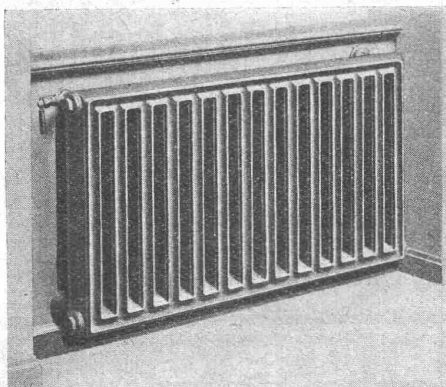


Radiator  
für freie  
Aufstellung

Wirksam  
sauber,  
und  
zweckmässig

Strahlung  
nach vorn

Luft-  
wärmende  
Rückseite



⊕ Patent

**Columbus Normal-Radiator**

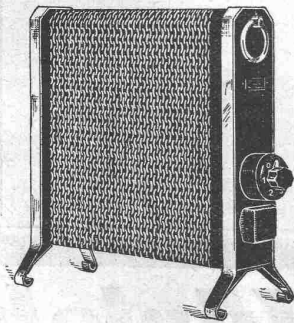


Beste  
Ausführung  
erfordert  
Wandfüsse  
und  
verdeckte  
Anschlüsse  
Spezialhahn  
(Oederlin)  
und  
Rücklauf-  
Ver-  
schraubung

⊕ Patent

**Columbus Sonder-Radiator**

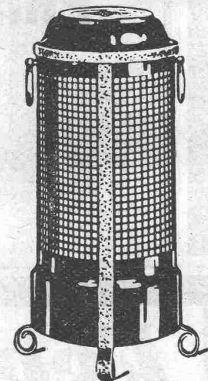
# Therma Elektrische Heizöfen



zeichnen sich aus durch:

geringes Gewicht  
grosse Dauerhaftigkeit  
gediegene Ausführung

**„Therma“ A.-G.**  
*Schwanden (Glarus)*

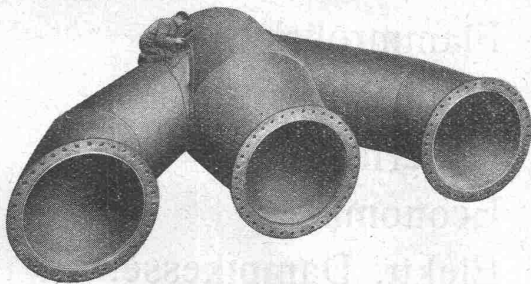


## ATELIERS DE CONSTRUCTIONS MÉCANIQUES DE VEVEY S. A.

Adresse télégraphique: FONDERIE VEVEY. - Téléphone No. 69

Turbines hydrauliques

Ponts et Charpentes métalliques



Culotte soudée à l'arc électrique.

Appareils de levage,  
de manutention et de transport

Chaudronnerie - Réservoirs - Tuyaux

Fonderie de fer et de bronze

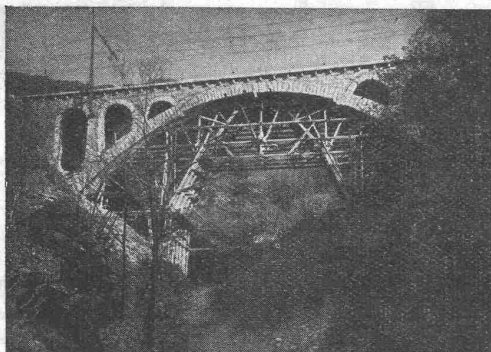
Appareils pour voies ferrées

## HEINRICH HATT-HALLER, HOCH- UND TIEFBAU- UNTERNEHMUNG, ZÜRICH

AUSFÜHRUNG VON:

STAUMAUERN, BAHNBAUTEN, RAMMARBEITEN  
TUNNELS, BRÜCKEN, STOLLEN, STRASSEN  
KANÄLE, GELEISEANLAGEN, FABRIKANLAGEN  
SILOS, BANKEN, KIRCHEN, KRANKENHÄUSER  
HOTELS, VILLEN- U. WOHNHÄUSER, GESCHÄFTS-  
HÄUSER, UMBAUTEN, REPARATUREN ETC. ETC.

STANGENLOSE GERÜSTUNGEN NACH EIGENEM PATENTE  
UEBERNAHME SCHLÜSSELFERTIGER EIN- U. MEHRFAMILIEN-  
HÄUSER.



Selvaccia-Brücke, Monte Ceneri.

# OEL

als Heizmittel ist

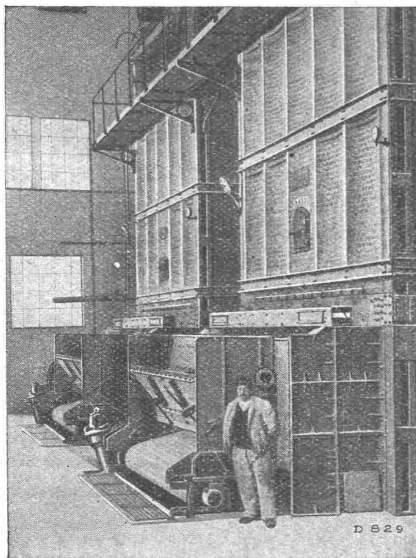
**PRAKTISCH SAUBER OEKONOMISCH**

Jede Auskunft erhalten Sie unverbindlich  
durch die techn. Abteilung  
der

**LUMINA A.G., Sihlporte, ZÜRICH**

## *Escher Wyss & C<sup>ie</sup>, Zürich*

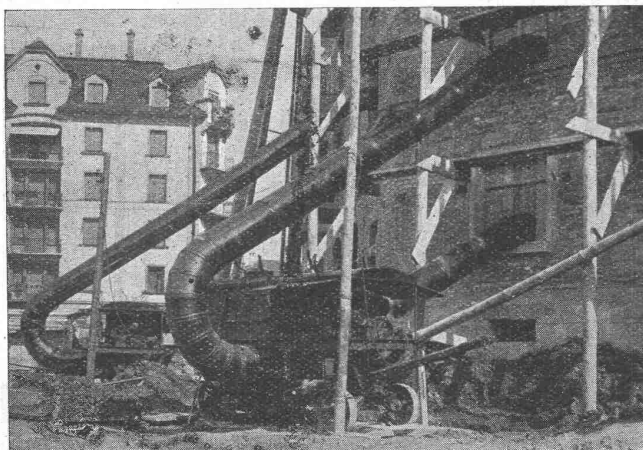
### Komplette Kessel-Anlagen



### Steilrohrkessel

Flammrohrkessel  
Schiffskessel  
Ueberhitzer  
Economiser  
Elektr. Dampfkessel  
Apparate  
Behälter

60/28



### Bau-Austrocknung Roth & Kippe

**Zürich 3**

(Uetlibergstr. 175)  
Telephon Uto 23.54

### Modernes Druckluft - Verfahren

Koks-, Ventilier- und  
Spar-Bauöfen



# EIN VERSUCH

wird auch Sie überzeugen

dass die

# Betonbrecher

der **COMPAGNIE INGERSOLL-RAND**  
in Bezug auf Leistung und Oekonomie **unübertrefflich** sind.

*Probesendungen kostenlos und unverbindlich.*

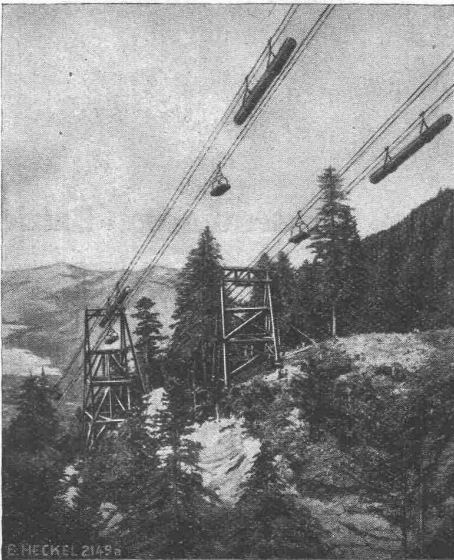
**ROBERT AEBI & C<sup>IE</sup>, A.-G., ZÜRICH**

Werdmühleplatz 2

Telephon: Selnau 17.50

# HECKEL

Gesellschaft für Förderanlagen E. Heckel m. b. H., Saarbrücken



Drahtseilbahn „HECKEL“ zum Holztransport im Gebirge.

## Transport- und Verlade-Anlagen aller Art

Drahtseilbahnen — Transportbandanlagen  
Streckenförderungen — Rangieranlagen für  
Anschlussgeleise — Bremsberge — Schrägaufzüge etc.

Vertreter für die Schweiz:

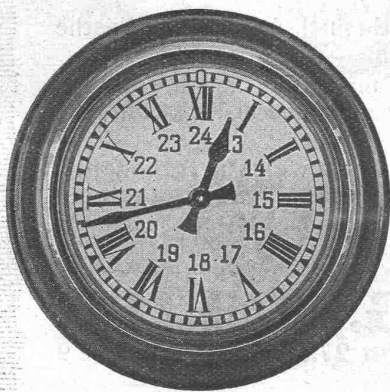
Ing. J. C. EUGSTER, ZÜRICH, Sophienstr. 1 — Tel. 87.60



sind von universeller Verwendbarkeit, weil für Gleich- und Wechselstrom verwendbar und unabhängig von der Periodenzahl.

**Fr. Sauter & Co.**  
**Basel**

Verlangen Sie unsere Kataloge



# HORLOGES ÉLECTRIQUES

# FAVAG

FABRIQUE D'APPAREILS ÉLECTRIQUES

SOCIÉTÉ ANONYME

NEUCHÂTEL

# Walo Bertschinger

ZÜRICH, Hafnerstrasse 7.

Spezialfirma für:

## Geleisebau

Ständiges grosses Lager in  
Normalbahn- und Fabrikgeleisen,  
Weichen und Drehscheiben.  
Geleiseneubau, Unterhalt, Reparaturen.  
Geleisebauwerkstatt.

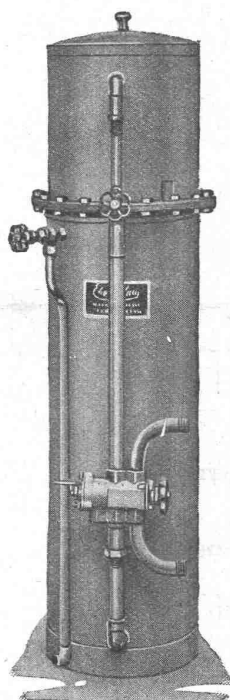
**Abnorme Geleise-Anlagen.**

## Strassenbau

Asphalt- und Teermakadam.  
Oberflächenteerungen.  
Neuanlagen.  
Unterhalt.

**Strassenwalzen - Betrieb.**

Der **grosse**  
Erfolg der



## ELECTROLUX-FILTER

der besten und einfachsten

### Wasser-Enthärtungs-Apparate

ist kein zufälliger;

denn die Unannehmlichkeiten und Schäden, welche besonders in der Schweiz durch das sehr stark kalkhaltige Wasser entstehen, sind genügend bekannt.

#### Filtriertes Wasser

ist weich wie **Regenwasser**; alle Kalk- u. Magnesiumsalze sind restlos entfernt.

**Weichwasser** erzeugt **garantiert** keinen Kesselstein, weder in Dampfkesseln, Boilern, Zentralheizungen, Autokühlern, Kochgeschirren, Leitungen etc.

**Weichwasser** löst schon gebildeten Kesselstein wieder vollständig auf!

**Weichwasser** spart 40—60% Seife und Waschmittel, **schont** die Wäsche und macht sie **weich** und **weiss**.

**Weichwasser** spart 30—40% Kaffee und Tee und kocht Fleisch, Gemüse, Teigwaren usw. viel **rascher gar** und macht sie **schmackhafter** und **leicht verdaulich**.

**Weichwasser** **verschönert** den Teint, macht die Haare **weich** und **glänzend**; ist zum Rasieren und für Kompressen das **einziggegebene** Wasser und das **ideale** Badewasser; es **erfrischt** ungemein.

Besichtigen Sie unsere Musteranlage! — Verlangen Sie Prospekt und Referenzen kostenlos!

## ELECTRO-LUX A.-G., ZÜRICH

Paradeplatz 4 - Abteilung Filter, Telephon Uto 27.56 - Tiefenhöfe 9