

Zeitschrift: Schweizerische Bauzeitung
Herausgeber: Verlags-AG der akademischen technischen Vereine
Band: 91/92 (1928)
Heft: 14

Werbung

Nutzungsbedingungen

Die ETH-Bibliothek ist die Anbieterin der digitalisierten Zeitschriften auf E-Periodica. Sie besitzt keine Urheberrechte an den Zeitschriften und ist nicht verantwortlich für deren Inhalte. Die Rechte liegen in der Regel bei den Herausgebern beziehungsweise den externen Rechteinhabern. Das Veröffentlichen von Bildern in Print- und Online-Publikationen sowie auf Social Media-Kanälen oder Webseiten ist nur mit vorheriger Genehmigung der Rechteinhaber erlaubt. [Mehr erfahren](#)

Conditions d'utilisation

L'ETH Library est le fournisseur des revues numérisées. Elle ne détient aucun droit d'auteur sur les revues et n'est pas responsable de leur contenu. En règle générale, les droits sont détenus par les éditeurs ou les détenteurs de droits externes. La reproduction d'images dans des publications imprimées ou en ligne ainsi que sur des canaux de médias sociaux ou des sites web n'est autorisée qu'avec l'accord préalable des détenteurs des droits. [En savoir plus](#)

Terms of use

The ETH Library is the provider of the digitised journals. It does not own any copyrights to the journals and is not responsible for their content. The rights usually lie with the publishers or the external rights holders. Publishing images in print and online publications, as well as on social media channels or websites, is only permitted with the prior consent of the rights holders. [Find out more](#)

Download PDF: 18.02.2026

ETH-Bibliothek Zürich, E-Periodica, <https://www.e-periodica.ch>

SCHWEIZERISCHE BAUZEITUNG

WOCHENSCHRIFT FÜR ARCHITEKTUR / INGENIEURWESEN / MASCHINENTECHNIK

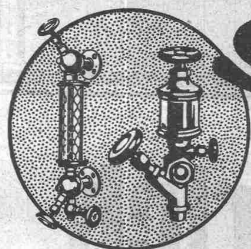
REVUE POLYTECHNIQUE SUISSE

OFFIZIELLES ORGAN DES SCHWEIZER INGENIEUR- UND ARCHITEKTEN-VEREINS
UND DER GESELLSCHAFT EHEMAL. STUDIERENDER DER EIDG. TECHN. HOCHSCHULE
GEGRÜNDET 1883 VON ING. A. WALDNER / HERAUSGEGEBEN VON ING. C. JEGHER

Vereins-Mitglieder, beim Verlag, Schweiz 32 Fr.,
Ausland 40 Fr. jährl.; Nicht-Mitglieder 40 bzw.
50 Fr., postamtl. 30 Cts. mehr. / Einzel-Nr. 1 Fr.

VERLAG CARL JEGHER, ZÜRICH
Dianastrasse Nr. 5 / In Kommission
bei Rascher & Cie., Zürich u. Leipzig

Inserate durch RUDOLF MOSSE, Zürich, die
viergespaltene Colonelzeile 50, Titelseite 80 Cts.,
Anzeigen ausländ. Ursprungs 60 Cts., Titelseite 1 Fr.



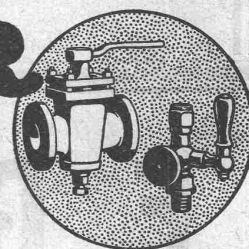
SULZER

ARMATUREN und ROHRLEITUNGSTEILE

für
Dampf, Wasser, Säuren, Luft etc.

Ausführliche Kataloge auf Verlangen

GEBRÜDER SULZER, AKTIENGESELLSCHAFT, WINTERTHUR



HEINRICH BRÄNDLI * HORGEN

Asphalt-, Dachpappen- und Holzcement-Fabrik

Asphalt-Beläge * Asphalt-Isolierungen

Eisenbeton-Pläne

Dr. ing. E. Suter

Ingenieurbureau

Zürich 1

Pelikanstrasse 3
Tel.: Selnau 90.40

LUXFER

Verlangen Sie Prospekte

ROB. LOOSER & CIE., ZÜRICH

Beton-Gitterfenster für Fabriken
sind billiger als schmiedeiserne

Telephon: Selnau 72.95

ED. BRUN, WÄDENSWIL 1

TELEPHON 102

Älteste Spezialfabrik für Härte-Löt-Schweisssprodukte, Autogen-Zusatz-
materialien, Lager-Kühlfette, Lager-Kühlöle, Technische Öle und Fette

Preise auf Anfrage

Preise auf Anfrage

Personen- und Waren-Aufzüge „Schlieren“

mit automatischer Druckknopfsteuerung.

Schweiz. Wagonsfabrik Schlieren, Aktiengesellschaft, Schlieren-Zürich

Abteilung: Aufzugfabrik

Telephon: Selnau 26.28

OEL

als Heizmittel ist

PRAKTISCH SAUBER OEKONOMISCH

Jede Auskunft erhalten Sie unverbindlich
durch die techn. Abteilung
der

LUMINA A.G., Sihlporte, ZÜRICH

E. G. Portland, Zürich

Jura-Cementfabriken, Aarau

Aargauische Portland-Cementfabrik Holderbank-
Wildeggen

Portland-Cementwerk Würenlingen-Siggental A.-G.

Cement- und Kalkfabriken R. Vigier A.-G.

Portland-Cementfabrik, Laufen

Schweiz. Cement-Industrie-Gesellschaft, Heerbrugg

S. A. des chaux et ciments de Baulmes et Vouvry

Portland-Cementwerk Thayngen A.-G.

Cement- und Kalkwerk Liesberg A.-G.

K. Hürlimann Söhne, Brunnen

Wilhelm Brodtbeck A.-G., Liestal

Cementwerke Därligen A.-G., Bern

Ciment Portland S. A., St. Sulpice

Société des usines de Grandchamp et de Roche

empfehlen ihren

la. Portland-Cement.

Verkauf durch die Fabriken selbst

EISENBETON

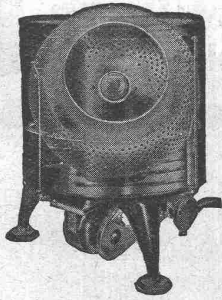
Holz- und Eisenkonstruktionen in Hoch- und Tiefbau

E. Rathgeb, Dipl.-Ing., Zürich

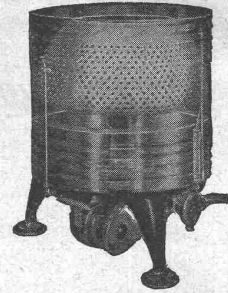
Ingenieur-Bureau

Tel.: H. 89.92, Stampfenbachstr. 63

SAVAGE ELEKTR. WASCHER & TROCKNER



Vereinigt eine ganze, moderne Waschanlage in einer Maschine und löst so das Waschproblem in überraschender Weise. Bedeutende Raum- und Kostenersparnis bei **Neubauten**, da die SAVAGE überall betriebsbereit und ohne besondere Installationen plaziert werden kann, wo Heisswasser und elektrischer Lichtstrom verfügbar. Stromverbrauch 3 bis 5 Cts. pro Stunde. Konstruktiv und in Ausführung hervorragendes amerikanisches Erzeugnis der SAVAGE ARMS CORP.



Exklusiver Import für die Schweiz:

Viktor Baumgartner, Albanvorstadt 28, Basel
(Telephon: Birsig 63.42)

General-Vertreter für die Ost- und Innerschweiz:

A. Kaegi-Treulin, Ing., Pfäffikon a. Etzel
(Telephon 11) mit

SAVAGE-Demonstrationslokal, Rennweg 3, Zürich 1
(Telephon: Selnau 41.48)

Verlangen Sie Prospekte und Offerten nebst Referenzen!

Stellung zum Waschen

Erstkl. Schweizer-Referenzen

In **BERN:**

Vorführung und Verkauf durch
C. MOSER, Moserstrasse 26
Techn. Vertretungen
(Telephon: Christoph 60.79)

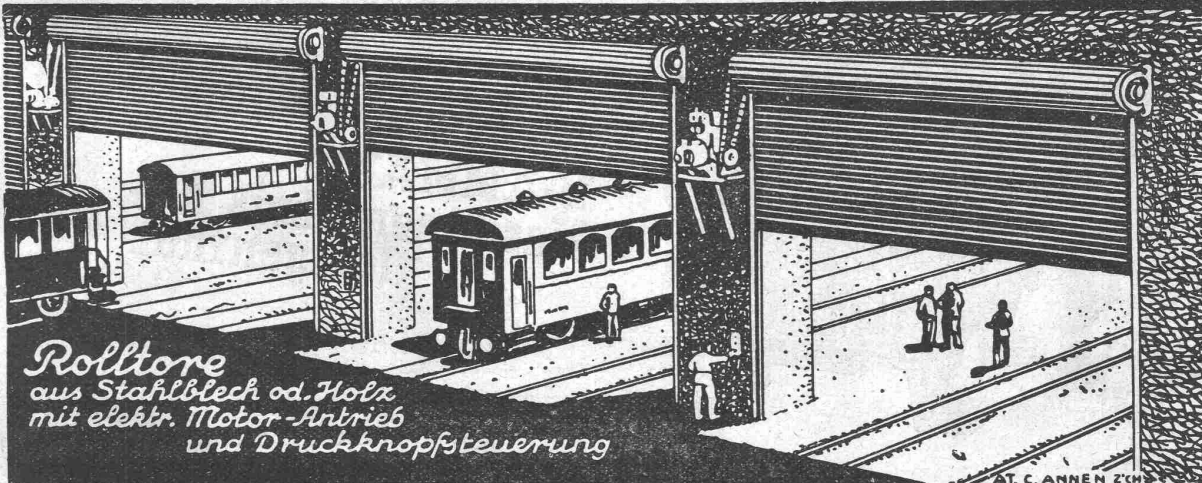
Stellung zum Spülen und Trocknen

Kostenlose Demonstrationen

In **GLARUS:**

Vorführung und Verkauf durch
F. KUBLI-WALCHER
Techn. Vertretungen
(Telephon: 489)

Rolladenfabrik A.Griesser A.G. Aadorf



Zweigniederlassung: **Zürich** Militärstrasse 108



GESELLSCHAFT DER LUDW. VON ROLL'SCHEN EISENWERKE
· FILIALE: **EISENWERK CLUS** KT. SOLOTHURN ·



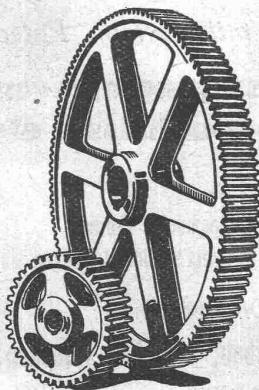
TRANSMISSIONEN

in moderner Ausführung, mit Ringschmierlagern oder Kugellagern.
Komplette Anlagen für alle Industriezweige.

Benn's Patent-Reibungskupplungen.
Elektromagnetische Reibungskupplungen.
Patentiert in der Schweiz und im Auslande.

Patent-LENIX-Getriebe

FILIALE: GIESSEREI OLTEN



Zahnräder

Rohguss zu Riemenscheiben und Zahnradern
jeder Grösse und Konstruktion.

Glas Beton

System

„Fortuna“

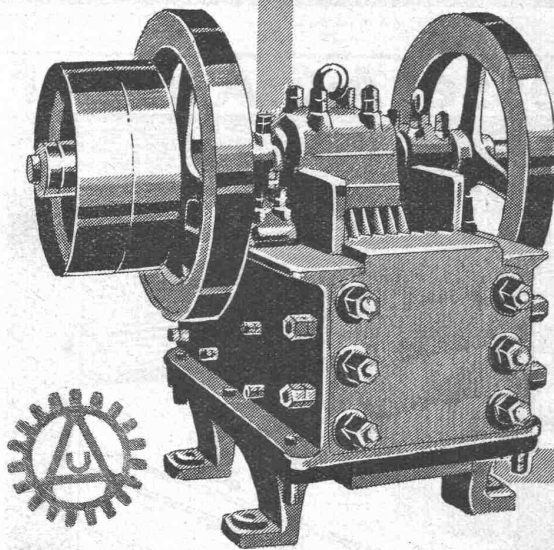
begehr

solide und vorteilhafte Ausführung

**WALTHER & MÜLLER
BERN**

TELEPH. BOLLWERK 4912 / EIGENES TECHN. BUREAU

Die kräftige Bauart



Vergleichen Sie die Konstruktion, besonders die Lagerung und Schmierung, sowie das Gewicht und die Leistung des „AMMANN“-Steinbrechers mit andern Fabrikaten und Sie werden begreifen, warum „AMMANN“ von ersten Fachleuten des In- und Auslandes als führend beurteilt wird. Der „AMMANN“ ist in allen Größen und für alle Verhältnisse passend erhältlich.

**U. AMMANN
Maschinenfabrik A-G
Langenthal**

Verlangen Sie den Steinbrecher-Katalog



Vianini-Röhren

✚ Patent (Armierter Betonröhren mit Muffen) Patent ✚

**für Druckleitungen, Bewässerungsanlagen,
Kanalisationen, Düker, Durchlässe etc.**

Lieferanten:

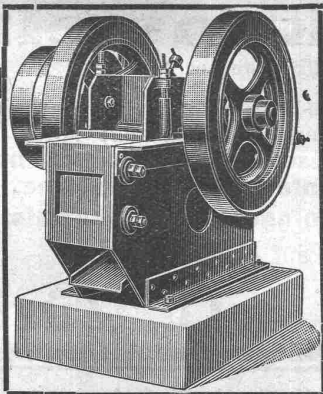
Internationale Siewartbalken-Gesellschaft
Luzern

Desmeules Frères
Fabrique de Produits en Ciment Granges-Marnand

Kostenlose Beratung und Offerten durch:

Dipl. Ing. K. GANZ, Ing.-Bureau für Tiefbau, MEILEN, Telefon 128

Alleinvertreter für die deutsche Schweiz.



Grössere Leistung! Schöneres Brechgut!

mit dem

STEINBRECHER „CLUS“

Er ist führend in Qualität und Ausführung. Dessen Patentbrechbacken mit Feinzahnung gestatten die Herstellung eines sehr grossen Prozentsatzes an Feinmaterial. In vielen Fällen ersetzt er das Sandwalzwerk.

Maschinen für jede Leistung. - Fahrbar und stationär.

Prospekte, Offerten und Referenzen durch:

ROBERT AEBI & CIE., A.-G., ZÜRICH
INGENIEURBUREAU MASCHINENFABRIK

SCHALTAUTOMATEN ZEITSCHALTER SCHALTUHRN

für

**Warmwasser-
Versorgungen,
Wärmespeicher**

**Strassen-
Beleuchtungen**

usw.

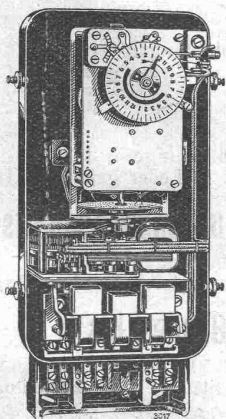
Verlangen Sie unsere
Druckschriften:

TB V 506

TB V 537

TB V 539

TB III 531



Zeitschalter mit eingebautem elektro-
motorischem Schaltwerk

LANDIS & GYR, A.-G.
ZUG

ZEISS

Nivellier-Instrument IV

mit verdecktem Teilkreis

Seitenfeinbewegung / Innenfokussierung

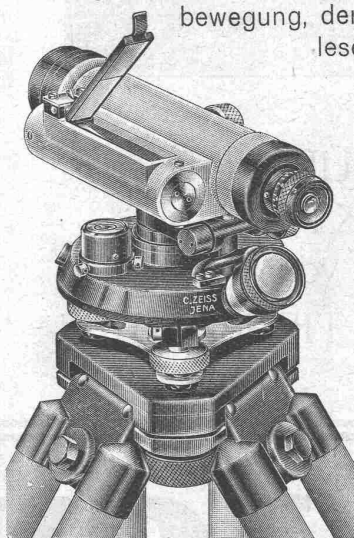
Nach erfolgter Zielung kann, durch einfache Blick-
änderung nach unten und ohne die geringste Kopf-
bewegung, der Kreis bequem abge-
lesen werden.

*

**Winkelprismen
Nivellierlatten**

*

Druckschriften und wei-
tere Auskünfte kostenfrei
durch



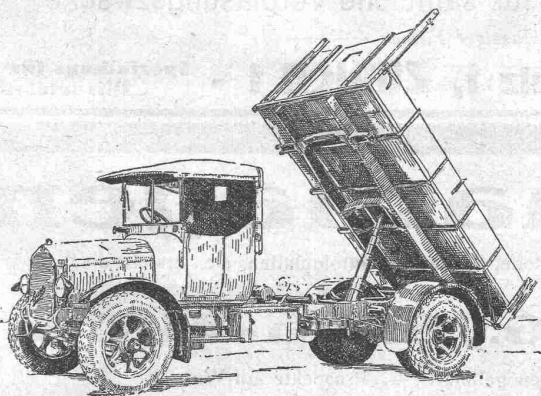
BERNA - Motorlastwagen

2 bis 5 Tonnen Nutzlast.

Motorkipper, Sprengwagen

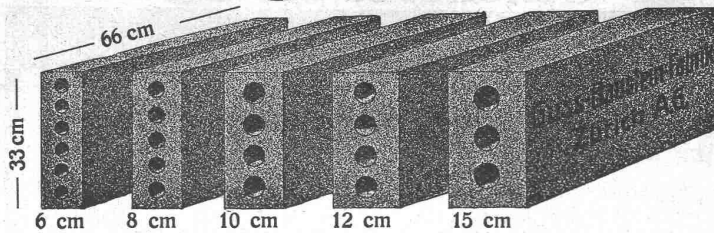
Die Wagen für den strengen Dienst.

Motorwagenfabrik Berna A.-G., Olten



Längsgelochte Schlackensteine

(Eingetragene Marke)



Anerkannt

vorzügliches Baumaterial für alle Arten Hochbauten, insbesondere für **Zwischenwände**, und **Hintermauerungssteine**.

Für **Fassadenmauerwerk Spezialsteine**.

Verkauf direkt durch uns.

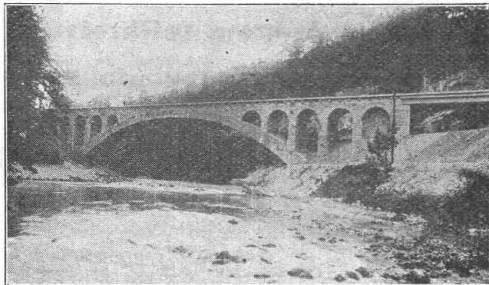
Guss - Baustein - Fabrik Zürich A. G., Zürich.

J. J. RUEGG & CO.

ZÜRICH

BASEL - DELÉMONT

BAUUNTERNEHMUNG
INGENIEURBUREAU



AUSFÜHRUNG,
PROJEKTIERUNG

VON

HOCH- u. TIEFBAUTEN

Jetzt vollständig lieferbar:

'Hütte' Des Ingenieurs Taschenbuch

25. vollkommen neubearbeitete Auflage / Jubiläums-Ausgabe

Band I bis IV mit Gesamtsachverzeichnis

I. Bd.: Theoretische Grundlagen der Technik

XVI, 1080 Seiten mit 880 Textabbildungen. 1925.

In Leinen gebunden 13,20 R.-M. In Leder gebunden 15,90 R.-M.

II. Bd.: Maschinenbau

XX, 1167 Seiten mit 2170 Textabbildungen. 1926.

In Leinen gebunden 14,70 R.-M. In Leder gebunden 17,70 R.-M.

III. Bd.: Bauingenieurwesen

XX, 1203 Seiten mit 2195 Textabbildungen. 1928.

In Leinen gebunden 15,60 R.-M. In Leder gebunden 18,60 R.-M.

IV. Bd.: Verkehrs-, Industrie- u. Landwirtschaftstechnik

XX, 864 Seiten mit 1060 Textabbildungen. 1927.

In Leinen gebunden 15 R.-M. In Leder gebunden 18 R.-M.

Gesamtsachverzeichnis der Bände I bis IV

158 Seiten. 1928. Steif geheftet 2,50 R.-M. In Leder geb. 6 R.-M.

Bei Bezug der Bände I bis IV: Steif geheftet kostenlos.

Preis Hütte-Gesamtausgabe mit Gesamtsachverzeichnis (steif geheftet) in einem Karton:

Band I bis IV in Leinen 58,50 R.-M. Band I bis IV in Leder 70,20 R.-M.

VERLAG VON WILHELM ERNST & SOHN, BERLIN W 8.

Ultraviolett-

Infrarot-Strahlen durchlässiges Fensterglas für sämtliche Verglasungszwecke

Nur beste Qualitätsmarken erstklassiger Firmen

Prospekte etc.

durch: - **H. BRUGGER, Hechtplatz 1, ZÜRICH 1** - Spezialhaus für Ultraviolettglas



Trockenanlagen

für Holz, Leder, Papier, Wolle, Garne, Stoffe, Teigwaren, Photoplatten, etc., erstellt die

Ventilator A.-G., Stäfa-Zürich

Ueber 10,000 lufttechnische Anlagen geliefert — Prospekte auf Wunsch

Sondier Bohrung? - Erinnre Dich..

der A.G. Guggenbühl, Zürich!

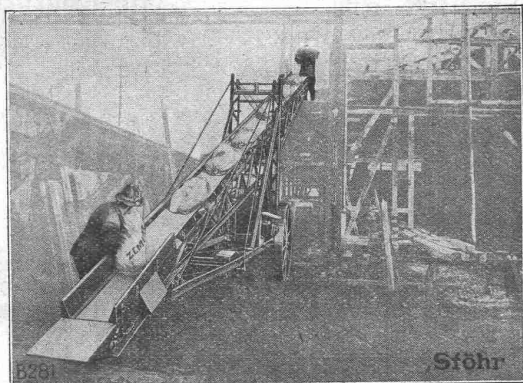
Erstellung von Filterbrunnen für Grundwasserfassungen.
Sondierungen beliebigen Durchmessers in jede Tiefe.
Grundwasser-Absenkung für Fundationen.
Wassergewinnung aus Seen und Flüssen. / Taucherarbeiten.

SPEZIALITÄT: BOHR-PRESSBETONPFÄHLE

TELEPHON: HOTTINGEN 28.97 ZÜRICH WEINBERGSTRASSE 1 (CENTRAL)

Stöhr

Fahrbare Förderbänder



zum Fördern und Aufsichten von Zement in Säcken, Sand, Beton-
gemisch, Kohle usw. Zum Ausschachten von Baugruben und zum
Be- und Entladen von Wagen aller Art.

Transportanlagen aller Art.

GENERALVERTRETER FÜR DIE SCHWEIZ:

ING. HERMANN VERSELL

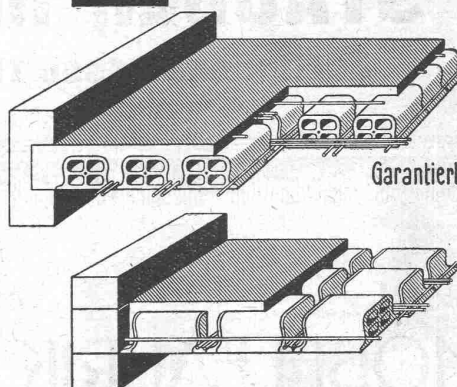
Postfach Bahnhof ZÜRICH 1 Tel.: Hottingen 97.76

WILHELM STÖHR - OFFENBACH a. M.

Spezialfabrik für Transportanlagen und Aufzüge



Deckenkonstruktion Laupersteine



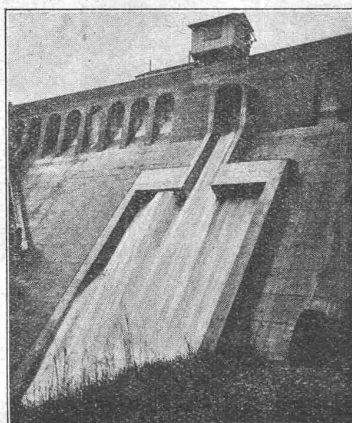
Garantiert salpeterfrei!

33×33×10 cm
33×33×14 "
33×33×18 "
33×33×22 "

Verkaufsbureau:

BAUMATERIAL A.G.
BIEL

Centralstrasse 89a Tel. 1082 & 1062



HUBER & LUTZ, ZÜRICH

INGENIEURBÜRO STAMPFENBACHSTR. 75

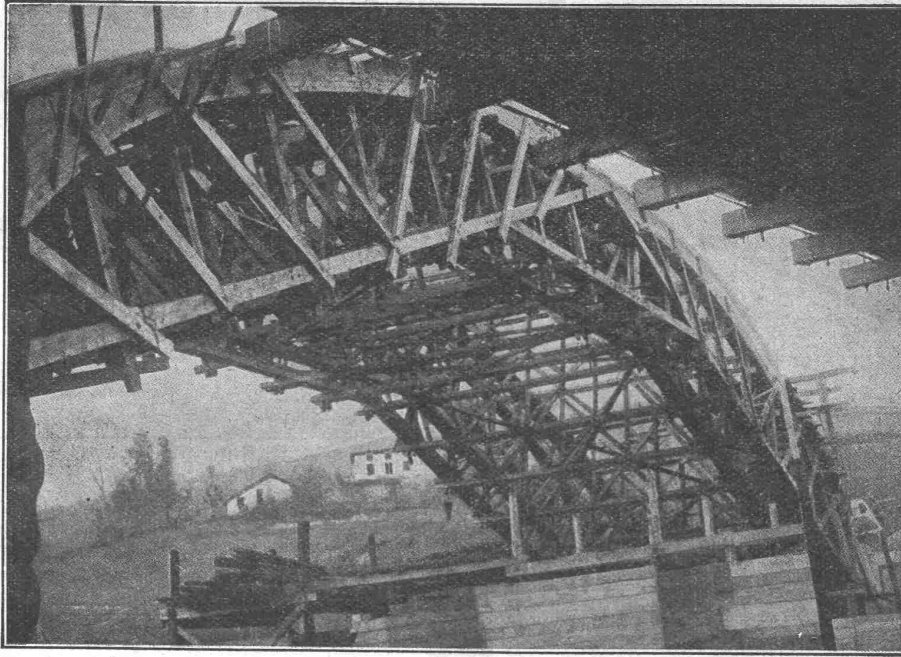
Gestützt auf langjährige Erfahrungen liefern wir mit
grösster Zuverlässigkeit und Genauigkeit wirkende

Dachwehre,

bestens bewährt auch in *geschlebeführenden* Flüssen, über 80 Wehre im Betrieb.

**Automatische Ueberfallklappen und Grundablässe,
Abflussregulierungen, Kolksicherungen.**

Nebenstehend: Saugüberfall und automatische Klappe auf der Staumauer Rempen der A.-G. Kraftwerk Wägital.



Lehrgerüst Pont d' Itxassou - 69,00 m Spannweite

**PROJEKTE
und
AUSFÜHRUNG
von**

**Industriebauten
Flugzeughallen
Lagerhäuser
Lehrgerüste
Brücken**

in patentiertem System
„TUCHSCHERER“

W. STÄUBLI, Ingenieur, ZÜRICH 3

Zurlindenstrasse 115 - Telephon: Uto 28.47

A.-G.

**MÖBELFABRIK HORGEN-GLARUS
IN HORGEN**

SPEZIALFABRIK

für

Bestuhlungen aller Art
für Cafés, Restaurants,
Speisesäle, Theater etc.

Altbewährtes
preiswürdiges
Schweizerfabrikat

