

Zeitschrift: Schweizerische Bauzeitung
Herausgeber: Verlags-AG der akademischen technischen Vereine
Band: 91/92 (1928)
Heft: 13

Werbung

Nutzungsbedingungen

Die ETH-Bibliothek ist die Anbieterin der digitalisierten Zeitschriften auf E-Periodica. Sie besitzt keine Urheberrechte an den Zeitschriften und ist nicht verantwortlich für deren Inhalte. Die Rechte liegen in der Regel bei den Herausgebern beziehungsweise den externen Rechteinhabern. Das Veröffentlichen von Bildern in Print- und Online-Publikationen sowie auf Social Media-Kanälen oder Webseiten ist nur mit vorheriger Genehmigung der Rechteinhaber erlaubt. [Mehr erfahren](#)

Conditions d'utilisation

L'ETH Library est le fournisseur des revues numérisées. Elle ne détient aucun droit d'auteur sur les revues et n'est pas responsable de leur contenu. En règle générale, les droits sont détenus par les éditeurs ou les détenteurs de droits externes. La reproduction d'images dans des publications imprimées ou en ligne ainsi que sur des canaux de médias sociaux ou des sites web n'est autorisée qu'avec l'accord préalable des détenteurs des droits. [En savoir plus](#)

Terms of use

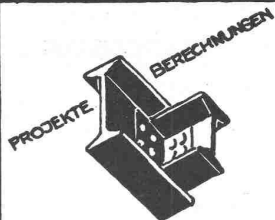
The ETH Library is the provider of the digitised journals. It does not own any copyrights to the journals and is not responsible for their content. The rights usually lie with the publishers or the external rights holders. Publishing images in print and online publications, as well as on social media channels or websites, is only permitted with the prior consent of the rights holders. [Find out more](#)

Download PDF: 15.01.2026

ETH-Bibliothek Zürich, E-Periodica, <https://www.e-periodica.ch>



Bedachungen
Aeusserer Wandverkleidungen
Innenbau
Installations- und Druckrohre
Autogaragen
Diana-Unterdachplatten und
Unterlagstreifen für Ziegeldächer



**EISEN
KONSTRUKTION**
KITTLÖSE
GLASBEDACHUNGEN
BAU- & KUNST-
SCHLOSSERARBEITEN
**GEBR. TUCHSCHMID
FRAUENFELD**

Schon der Stadtrat muß es fest beschließen

Den Anstrich mit dem auf Grund
langjähriger Erfahrungen ver-
vollkommenen Farbenbindemittel

Rockenit!

Warum? Weil: Zuverlässige Qualität — Langjährige Erfahrung — Gründliche

Beratung den
Erfolgverbürgen
und das Ver-
trauen recht-
fertigen. Auch
können mit

ROCKENIT
gestrichene Fas-
saden auf An-
trag versichert
werden.

Literatur und
kostenlose Muster
stehen zur Ver-
fügung.



Rockenit G. m. b. H. Stuttgart

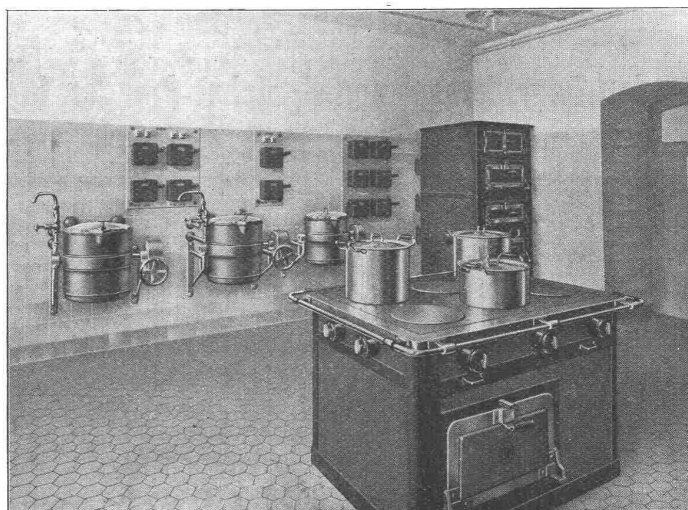
Gutenbergstrasse 109/13

BACHMANN & KLEINER

AKTIENGESELLSCHAFT

OERLIKON

Spezialfabrik f. d. Bau elektrothermischer Apparate u. Anlagen



Elektr. Grossküchen-Anlagen f. Hotels, Pensionen u. Restaurants

Elektrische Grossbäckereieröfen
Elektrische Patisserieöfen
Elektrische Boiler jeder Grösse
Elektrische Heizöfen

**Besuchen Sie unsere elektrische Grossküchenanlage (ausreichend für
über 1000 Personen) im Restaurant des Zürcher Frauenvereins für
alkoholfreie Wirtshäuser an der „SAFFA“ in Bern.**

Günstigste Besuchszeit 14 bis 17 Uhr

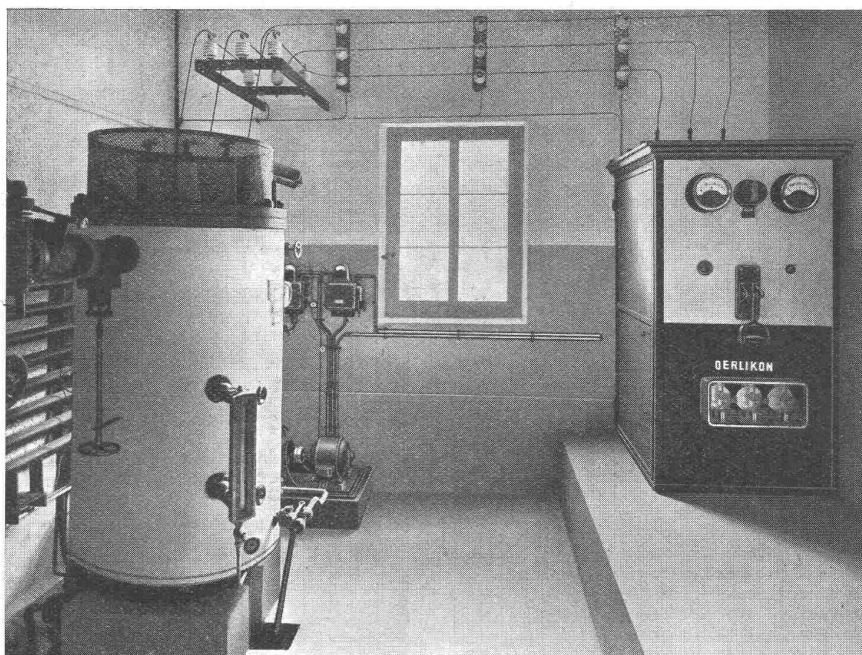
Beleuchtungs-Körper

in Metall, Holz, Kristall und Alabaster

BAUMANN, KOELLIKER & CIE., A.-G., ZÜRICH

BAHNHOFSTRASSE - FÜSSLISTRASSE 4

MASCHINENFABRIK OERLIKON OERLIKON

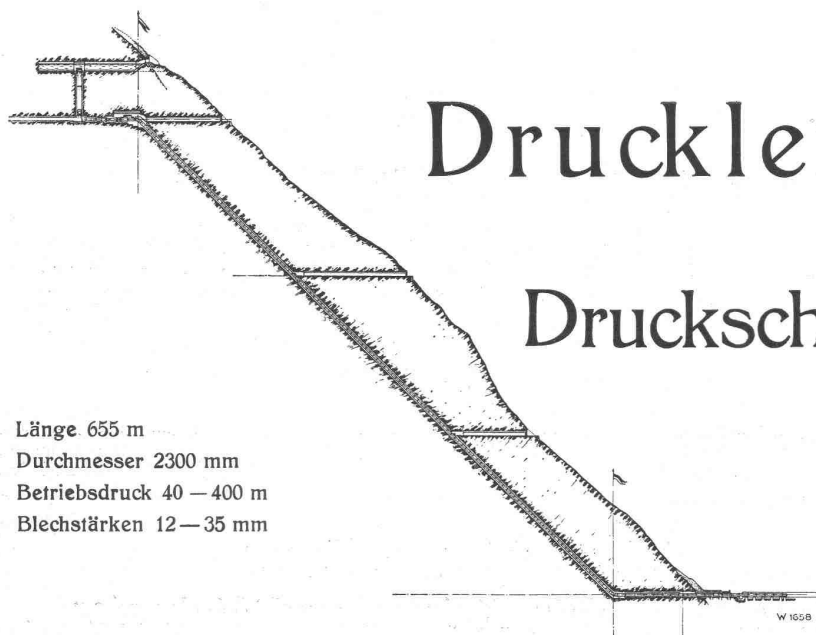


Hochspannungs-
Elektrodendampfkessel-
Anlage.
Spinnerei Kunz, A.-G.,
Linthal.

Leistung 800 kW
Drehstrom 5200 Volt
50 Perioden
Betriebsdruck 8 Atm.

Elektroden-Dampfkessel und Speicher-Anlagen für Hoch- und Niederspannung

ESCHER WYSS



Länge 655 m
Durchmesser 2300 mm
Betriebsdruck 40 — 400 m
Blechstärken 12 — 35 mm

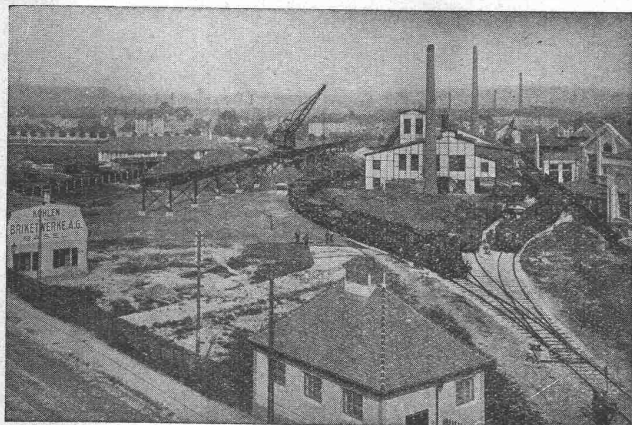
Druckleitungen
und
**Druckschacht-
panzerungen**

für
**Wasserkraft-
Anlagen**

Kraftwerk Achensee, Tirol. Druckschacht.

Walo Bertschinger

ZÜRICH, Hafnerstrasse 7



Geleise-Anlage der Kohlen- und Brikettwerke A.-G., Basel

Spezialfirma für:

Geleisebau

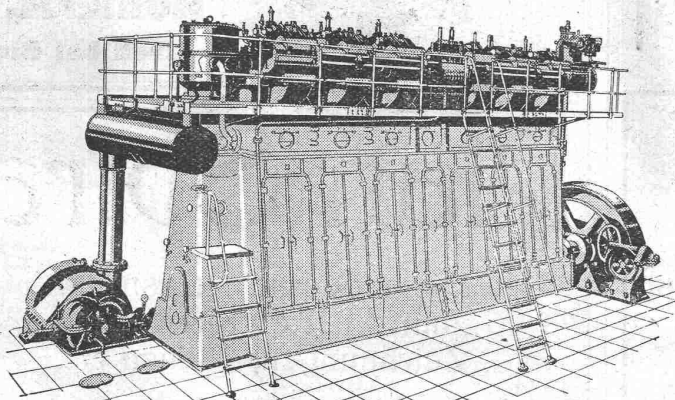
Ständiges grosses **Lager** in
Normalbahn- und Fabrikgeleisen,
Weichen und Drehscheiben,
Geleiseneubau, Unterhalt, Repara-
turen.

Geleisebau-Werkstatt.

Abnormale Geleise-Anlagen

Schweizerische Lokomotiv- und Maschinenfabrik WINTERTHUR

S. L. M.-DIESELMOTOREN



1700 PSe S. L. M.-Dieselmotor mit Büchi-Abgasturbinaufladung

für ortsfeste
Kraft-Anlagen, Schiffe und Lokomotiven,
mit luftloser und Luftspritzung
des Brennstoffes.

Besonders geeignet als Spitzen-
und Reservekraftmaschinen in
Elektrizitätswerken.

Einheiten von 15 bis 3000 PSe Leistung.

*Geringe Anlagekosten.
Sofortige Betriebsbereitschaft.*

Ceresit-Putz als Dichtungsmittel gegen Feuchtigkeit. Vom hygienischen Standpunkt ist Feuchtigkeit in Bureau-, Wohn- und Schlafräumen, überhaupt da, wo sich Menschen aufhalten müssen, mit allen uns zu Gebote stehenden Mitteln zu bekämpfen. Bei Neubauten wird die Bauleitung gleich von vorneherein das bewährte Ceresit vorschreiben. Auch alte, unter Feuchtigkeit leidende Gebäude können nachträglich mit Ceresit trockengelegt werden. Gewiss lässt sich das machen. Dabei ist es gleichgültig, ob es sich um Grundwasser-Bekämpfung, um Schlagregen oder um aufsteigende Mauerfeuchtigkeit handelt; immer wird bei sachgemässer Ausführung der Mangel dauernd beseitigt werden. Die Wirkung von Ceresit beruht darauf, dass es die Adhäsion zwischen Wasser und Porenwänden aufhebt und so die Kapillarattraktion im Putz beseitigt. Wie Ceresit bei den einzel-

nen Dichtungsarbeiten anzuwenden ist, lässt sich im Rahmen einer kurzen Abhandlung nicht erschöpfend behandeln. Nur der besondere Fall sei herausgegriffen, in dem die grössten Anforderungen an den wasserdichten Putz gestellt werden, nämlich bei Grundwasserdichtungen. Vielfach ist die Ansicht verbreitet, dass der Ceresit-Putz allein nicht genügt, dass vielmehr eine Pappisolierung notwendig wird. Das ist ein Irrtum. Der Ceresit-Putz, 3 cm stark auf Sohle und Wandflächen aufgetragen, hält bei sachgemässer Ausführung auch den stärksten Wasserdruk aus, ohne abzuplatzen oder durchzufeuchten. Die Erfahrungen haben gezeigt, dass Isolierungsarbeiten, die vor 15 und 20 Jahren durchgeführt wurden, auch heute noch vollständig zweckentsprechend sind. Die Firma Georges Sigg in Schaffhausen ist gern bereit, Interessenten zu beraten.

Die Korksteinfabrik von

Wanner & Co. A.-G., Horgen

fabriziert und empfiehlt

Dilatit-Korksteinplatten

als vorzügliches Isoliermittel für

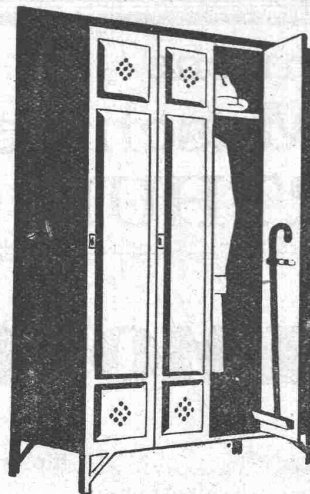
Kühlanlagen und Hochbauten

Kleider-Schränke

für Verwaltungen
Schulen u. Fabriken

**Kempff & Co
Herisau**

Telephon Nr 167

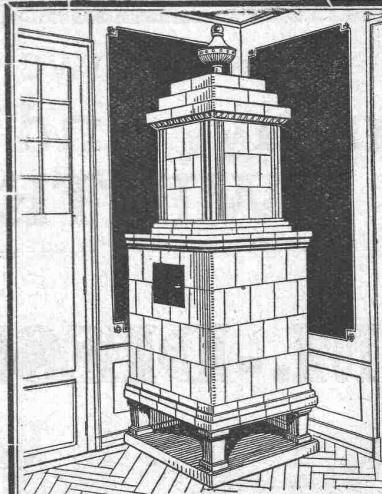


Kachel-Ofen

in jeder
Ausführung

**Ofenfabrik
Kohler A.G.**

Mett bei Biel



die anerkannt beste Anstrichfarbe für Innen- u. Aussen.
Hochglänzend und Matt.

Generalvertreter für die Schweiz:
C. Hässig, Elisabethenstrasse 11, Basel.

Plan Spiral

Die moderne Registratur
zum Aufbewahren von
Zeichnungen, Plänen etc.

Prospekt
durch die
Generalvertreter

GEBRÜDER
SCHOLL
POSTSTRASSE 3 · ZÜRICH

Der einzige
kolloide
Kalt-Asphalt

Bimoid

Das Strassen-
Baumaterial
der Neuzeit

Mineral A.-G. Brig in Basel 19

VERTRETER: Hans Aebli & Co., Zürich, für die Ost- und Zentralschweiz; A. Wahlen & Co., Bern, für den Kanton Bern.

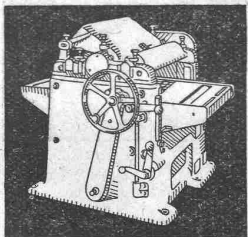
**Grundieren
Sie mit**



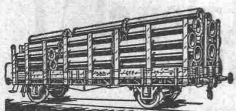
**auf Eisen,
Holz, Eternit etc.**

SUBOX A.-G.
Langstr. 187
Zürich 5.

**Hochleistungs-
Holzbearbeitungs-
MASCHINEN.**



**für alle Industrien
RAUSCHENBACH
Schaffhausen**

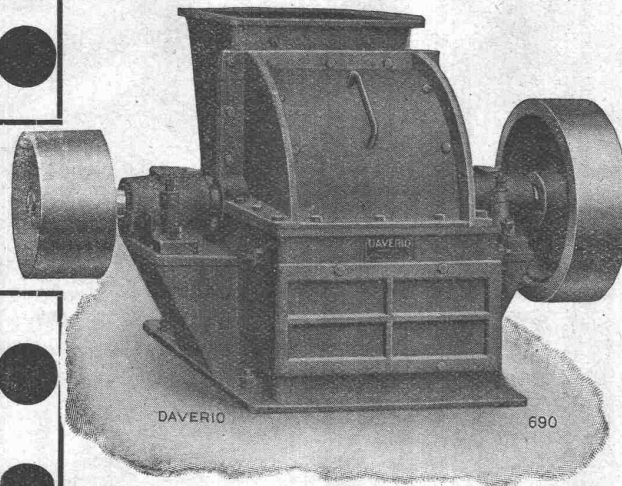


**Rohrleitungen & Apparate
aus Eisenblech
liefert vorteilhaft:
F. H. Bertrams Basel 13**
Vogesenstr. 101 - Telephone: Safran Nr. 46.90.

DAVERIO & CIE., A.-G., Maschinenfabrik, ZÜRICH

Hammermühle

rationnelste Maschine zum Zerkleinern mittelharter Materialien, als:



**Kalkstein,
Mergel,
Gips,
Kohle,
Schlacke,
etc.**

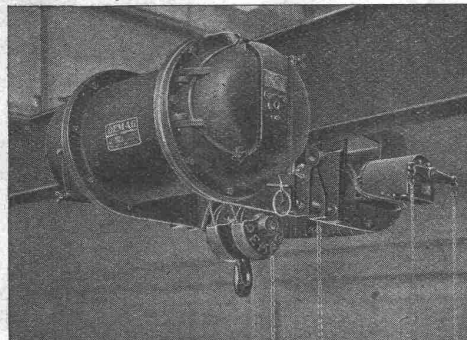
**Hohe Leistung,
geringer Kraftbedarf.**

Verlangen Sie unverbindliche Offerte.

DEMAG ELEKTROZÜGE

Spezialausführung „Kurze Katze“, grösste Ersparnis an Bauhöhe.

HEBEZEUGE VON WELTRUF



„Kurze Katze“, für Kurven bis 3 m Radius.

**ING. G. BÄUMLIN
LUZERN**

TELEPHON Nr. 40

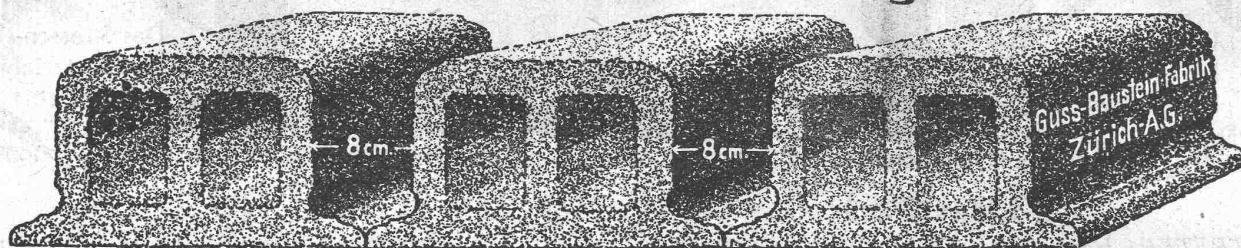
Guss-Asphalt- Arbeiten

für Hoch- und Tiefbau

erstellen mit aller Garantie für kunstgerechte und dem jeweiligen Zwecke angepasster Ausführung

A. SCHMID's ERBEN, ZÜRICH
Asphaltgeschäft Telefon: Selnau 21.08

Deckensteine PHÖNIX (Eingetr. Marke)



Keim^{sch} MINERALFARBEN

wetterfest und lichtecht
seit 50 Jahren anerkannt
bestes Material für far-
bige Fassaden. Man hüte
sich vor Nachahmungen.

CHR. SCHMIDT
Zürich 5 Hafnerstrasse 47

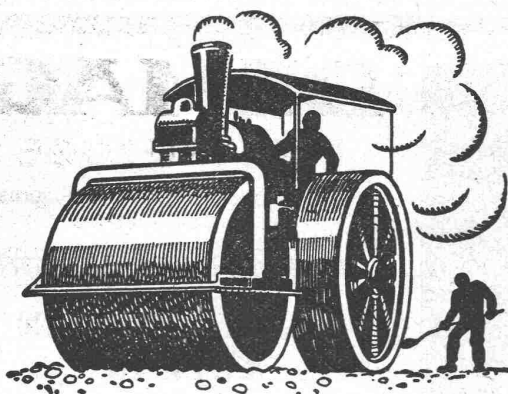
Abdeck -Papier und Carton

liefern ab Lager

**A.-G.
Jucker-Wegmann**
Zürich - Tel.: S. 46.74



FREITRAGENDE HOLZBAUTEN



SCHWEIZ. STRASSENBAU- UNTERNEHMUNG A.G.

ALPNACH
BAHNHOFPLATZ
TEL.: 7

LAUSANNE
RUE D'ETRAZ 20 SOLOTHURNSTR. 4
TEL.: 20.28

OLTEN
TEL.: 7.88

BERN
LAUPENSTR. 8
TEL.: BOLLWE K 34.33

BASEL
RHEINLÄNDERSTR. 3
TEL.: SAFRAN 28.90

ZÜRICH
STEINWIESSTR. 40
TEL.: H. 48.81

CHUR
U. BAHNHOFSTR. 230
TEL.: 147 (-31)

Walzasphaltbeläge



Das lästige
und zeitraubende
Zerschneiden der

Drahtziegel -Rollen

fällt weg. Die

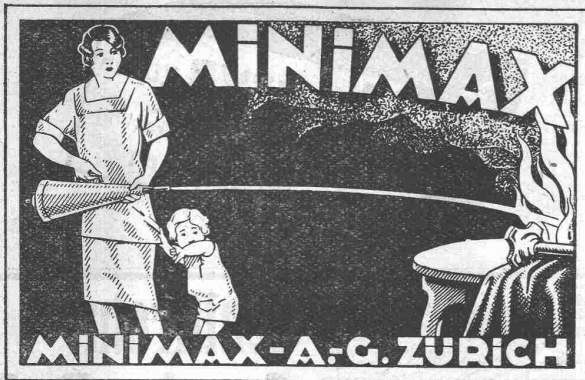
Schweiz. Drahtziegel-
Fabrik A.-G., Lotzwil
liefert

Drahtziegel -Streifen

in allen Breiten.

Muster und Preislisten verlangen

Goldene Medaillen:
Bern 1914, Barcelona 1921
Burgdorf 1924, Bern 1925



GIPS-UNION



A.G. ZÜRICH

H. WOHLGROTH & Co.

Klingenstrasse 8 **ZÜRICH** Gegründet 1878

Patent-Gasmesser

neuester Konstruktion für jede Verwendungsart

GASAUTOMATEN

Kontroll- und Experimentier-Apparate
für die Gasindustrie

Gasmessfabrik

Apparatebau



Das
bewährte
Bedachungs-
und
Isoliermittel.

LINCONOL

repariert jede Art defekte **Baracken-, Schuppen-, Hallen- oder Werkstätte-Dächer** auf einfachste und billigste Weise. „LINCONOL“ hält Jahre lang jeder Witterung stand. Reduziert die Unterhaltungskosten zur Hälfte. Einfachste Handhabung. Bester Schutzanstrich für Eisen und Holz.

Prospekte und Proben sendungen durch:

STAEHLI & SCHMUCKLI, ALTDORF-URI

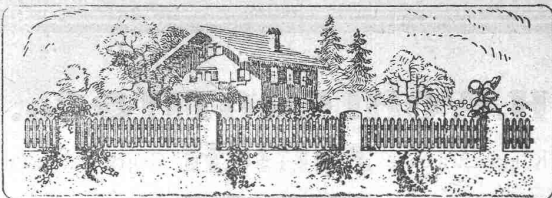
TELEPHON: 2.66



Jakob Scherrer, Zürich

Bleirohr- u. Bleiprofilfabrik

Bureau: Bleicherweg 26, Teleph. 21. 23. 71

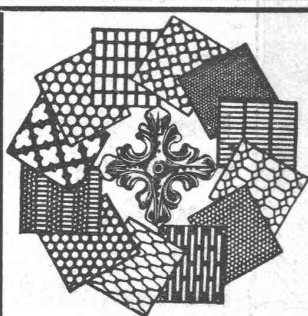


ZAUNFABRIK BONSTETTEN A.-G., IN BONSTETTEN,
liefert Holzzäune jeder Art, Spezialität
— ZÄUNE AUS BÜNDNER-BLUT-LÄRCHENHOLZ —

Spälti Söhne & Co.
Elektromechanische Werkstätten

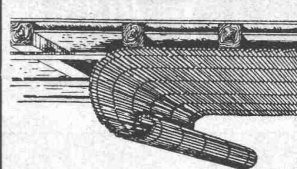
Zürich
721, Hardturmstr. 16a
11, Rue Chénovière
Tel. 940
Telegr. Spälti Söhne

Lieferung, Umlauf, Kauf, Reparatur, Um- u. Neuwicklung von Elektromotoren, Generatoren und Transformatoren, Fabrikation von Spezialmotoren, Transformatoren, Regulierantrieben und elektrischen Lichtpausmaschinen.



H. HEER & Co.
OLTEN

SPEZIALITÄT:
Gelochte und gepresste Bleche



Schilfrohr-Gewebe V. S.

die vorzügliche, billige, un-
übertroffene Plafond-Decke

Vereinigte Schilfwebereien E. G.
STAMPFENBACHPLATZ 1 - ZÜRICH - TELEPH.: LIMMAT 11.63

*
Alfr.
Schmidweber's
Erben A.-G., Zürich
Fabrik in Dietikon

Innen- u. Aussendeko-
rationen in poliertem
Marmor und Granit.

AUSSTELLUNGSRÄUME



ZÜRICH
Hotel
HABIS-ROYAL
und Restaurant
AM HAUPTBAHNHOF
PROPR. H. GÖLDEN-MORLOCK

SITZUNGSZIMMER

Technischer Mitarbeiter.

Ingenieur mit langjährigen Erfahrungen auf dem Gebiete der Wasserkraftnutzung, gewesener Direktor von Baugesellschaften und industriellen Betrieben, sucht Mitarbeit auf einschlägigen Gebieten, als technischer Sekretär eines Verbandes, in industriellem Unternehmen, oder in der Industrieabteilung einer Bank. Gewünschten Falles auch nur halbtägige Betätigung und eventuell finanzielle Beteiligung. — Offerten unter Chiffre Z. N. 2670 bef. **Rudolf Mosse, Zürich.**

SPERRHOLZPLATTEN

Zur Vermeidung des Nachtrocknens und Risigwerdens von Holzfüllungen in Türen, Tü-
fer, Decken etc. verwenden Sie nur prima
trockenverleimte Sperrholzplatten aus der
FABRIK VON AD. AESCHLIMANN IN MEILEN.

Muster und Preise zu Diensten.

Gemeinde Binningen

PLAN-WETTBEWERB

Die Gemeinde Binningen eröffnet unter den vor dem 1. September 1927 in Baselland und Baselstadt niedergelassenen, sowie den in Baselland heimatberechtigten auswärts wohnhaften Architekten einen Plan-Wettbewerb zur

Erlangung von Entwürfen für ein Gemeindehaus.

Die bezüglichen Unterlagen können von 1. Oktober 1928 ab bei der Gemeindeverwaltung Binningen gegen Einsendung von Fr. 5.— bezogen werden. Die Projekte sind bis spätestens am 15. Dezember 1928 an die Gemeindeverwaltung Binningen abzuliefern.

Binningen, 20. September 1928.

Gemeinde Binningen.

Wehrli-Verlag
Photographische
Kunst- und Verlagsanstalt
Kilchberg - Zürich

empfiehlt sich für
Photogr. Aufnahmen von Ge-
bäuden, Maschinen etc.
Vergrößerung u. Verkleinerung
von Plänen, Landkarten etc. auf
jedes gewünschte Format.
Preisliste steht zu Diensten.

PATENTE

Muster und Marken überall durch
J. AUMUND, ZÜRICH
INGENIEUR
Stampfenbachstr. 34 // Gegr. 1895

Zeitschriften zu verkaufen:

Schweiz. Bauzeitung, Jahrgänge 1901 bis 1925; Engineering 1887, geb., 1892, 93; V. D. I. 1909; sowie verschiedene, illustrierte Zeitschriften. Offerten unter Chiffre Z. F. 2871 befördert **Rudolf Mosse, Zürich.**

S. a Marca

Technische Uebersetzungen
Zeichnungsbureau
ZÜRICH 6
Haldeneggsteig 7

Turmdrehkran

„Pesche“

zu günstigen Bedingungen sofort lieferbar zu verkaufen. Antworten unter Chiffre Z. C. 2887 befördert

Rudolf Mosse, Zürich.

Erfindungs-Patente
Marken-Muster-
& Modell-Schutz im In- u. Ausland
H. KIRCHHOFFER vormalig
Bourry-Séguin & Co. ZÜRICH
1880

Fachleute auf dem Gebiete der Elektrochemie und Elektrometallurgie werden auf den der Eidgenössischen Technischen Hochschule Zürich

gehörenden

ALUMINIUM-FONDS NEUHAUSEN

aufmerksam gemacht. - Die Institution ist auch in diesem Jahr in der Lage, namhafte Beiträge zur Verfügung zu stellen.

Ausführungsbestimmungen, aus denen die näheren Bedingungen ersichtlich sind, können durch die

Kanzlei des Schweizerischen Schulrates, Zürich bezogen werden.

Gesucht

für Beratung in Baufragen, Prüfung und Kontrolle von Bauprojekten einen ausserhalb beruflicher Tätigkeit stehenden

Architekten,

der sich über langjährige Praxis und Erfahrung in seinem Fache ausweisen kann. — Offerten unter Chiffre Z. D. 2775 befördert Rudolf Mosse, Zürich.

Ausländisches Grossunternehmen

sucht für seine Abteilung

Dampfmaschinen und Allgemeiner Maschinenbau einen erstklass. Konstruktionsleiter

für Neukonstruktionen und Bearbeitung von Sonderaufgaben. — Herren, welche über langjährige Erfahrungen in Bau und Berechnung von modernen Dampfmaschinen auch für Hochdruckdampf verfügen und bei ersten Firmen in ähnlichen Stellungen tätig waren, wollen ihre Bewerbungen mit Zeugnisausschnitten, Lebenslauf, Lichtbild und Angabe der Gehaltsansprüche und des frühesten Antrittstermines unter A. P. D. 104 an ALA, Berlin W. 35, richten.

Grosse ausländische Maschinenfabrik

sucht für ihre

Kälteabteilung einen erstklassigen Kälte-Ingenieur

mit grossen Konstruktions-, Projektierungs- und Betriebserfahrungen im Bau vollständiger, moderner Gross- und Kleinkälteanlagen. — Nur Herren, welche in der Lage sind, selbständig Entwicklungsarbeit zu leisten, wollen Bewerbungen unter Beifügung von Zeugnisausschnitten, Lebenslauf, Lichtbild und Angabe von Referenzen, der Gehaltsansprüche und des frühesten Eintrittstermines unter A. P. D. 105 an ALA, Berlin W. 35, richten.

Kaufmännische Kraft,

durchgebildet, die deutsche und die französische Sprache absolut beherrschend, mit eingehender Kenntnis der Schweizer Handelsverhältnisse für sofort gesucht. Bewerber, aus dem Heizungsfach oder allgemein technisch und kaufmännisch gebildeter, jüngerer Herr, bevorzugt. Herren, die diesen Anforderungen entsprechen, haben Gelegenheit, sich eine sichere Position zu schaffen. Ausführliche Offerten mit Lebenslauf, Alter, Referenzen und Lichtbild unter Chiffre H. 28626 an Publicitas, Zürich.

Vertreter.

Für den Verkauf von Radiatoren und Kesseln wird ein nicht zu junger, technisch gebildeter Kaufmann oder Ingenieur mit kaufmännischer Veranlagung, der hauptsächlich für den Aussendienst in Frage kommt, für sofort gesucht. Nur Herren, die selbständig arbeiten und grössere Lieferungsverträge behandeln können, wollen ihre Angebote mit Referenzen, Alter und Lichtbild unter Chiffre 62682 einreichen an

Publicitas, Zürich.

Druckfachen

liefert prompt und billig
Jean Frey u. Co., Zürich.

Zu verkaufen:

Zufolge Todesfall ist ein im vollen Betrieb und schönster Blüte stehendes

Architektur-Geschäft

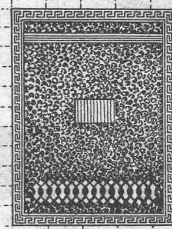
mit schönem, praktisch eingerichtetem, noch neuem Wohnhaus mit Bureau etc. preiswert zu verkaufen. Das schöne Objekt eignet sich auch für jedes andere Geschäft. Dasselbe befindet sich an hübscher Lage inmitten eines grossen Industriegebietes und bietet angenehme und gute Existenz.

Man wende sich zutrauensvoll an

A. Edwin Gautschi, Notar, Reinach (Aargau).

Travers
Natur-Asphalt
Gussasphaltarbeiten für
Terrassen, Dächer, Fabrikböden, Korridore, Trottoirs, Fundamentmauer-Abdeckungen, etc.
Sicherste Isolierung gegen Feuchtigkeit und Wasser
Konzessionäre für die Schweiz:
E.R. Zetter & Co
Soloihurn geg. 1843
Anerkannt
bester Asphalt
über
80 Jahre im Gebrauch.

Jul. Hädrich
Eisenkonstruktionen
Zürich Werdg. 13
Telephon 5. 2550



**Spezialfabrik für
Briefkasten Anlagen**
Kataloge zu Diensten

Zu verkaufen:

Ein

Baugeschäft

verbunden mit Fabrikanlage für Eisenbeton- und Betonartikel. Sicheres Einkommen für tüchtigen Bautechniker (Hoch- und Tiefbau). Event. mit Beteiligung des bisherigen Inhabers. Offerten unter Chiffre Z. U. 2883 befördert Rudolf Mosse, Zürich.

Schweiz. Sprengstoff A.-G. Cheddite u. Dynamit

Telephon Nr. 1.82

Bureau: LIESTAL

Telegr.-Adr.: Cheddite Liestal

Fabriken in Isleten (Kanton Uri) und Liestal

liefert zu günstigen Bedingungen

Gelatine Telsit stärkster Sicherheitssprengstoff

Cheddite und Gelatine Cheddite geeignetste Sicherheitssprengstoffe für Steinbrüche

Dynamite und Sprenggelatine

sowie prima kupferne Sprengkapseln, Zündschnüre und Kapselzangen.



„Helvetia“ der beste und schönste Bodenbelag

Linoleum A.-G. Giubiasco (Schweiz)

VEREINIGTE DRAHTWERKE A.G. BIEL



Präzisgezogenes Material in Eisen und Stahl, aller Profile, für Maschinenbau, Schraubenfabrikation und Fassondreherei.

Transmissionswellen. — Bandeisen und Bandstahl, kaltgewalzt.