

**Zeitschrift:** Schweizerische Bauzeitung  
**Herausgeber:** Verlags-AG der akademischen technischen Vereine  
**Band:** 91/92 (1928)  
**Heft:** 13

## **Werbung**

### **Nutzungsbedingungen**

Die ETH-Bibliothek ist die Anbieterin der digitalisierten Zeitschriften auf E-Periodica. Sie besitzt keine Urheberrechte an den Zeitschriften und ist nicht verantwortlich für deren Inhalte. Die Rechte liegen in der Regel bei den Herausgebern beziehungsweise den externen Rechteinhabern. Das Veröffentlichen von Bildern in Print- und Online-Publikationen sowie auf Social Media-Kanälen oder Webseiten ist nur mit vorheriger Genehmigung der Rechteinhaber erlaubt. [Mehr erfahren](#)

### **Conditions d'utilisation**

L'ETH Library est le fournisseur des revues numérisées. Elle ne détient aucun droit d'auteur sur les revues et n'est pas responsable de leur contenu. En règle générale, les droits sont détenus par les éditeurs ou les détenteurs de droits externes. La reproduction d'images dans des publications imprimées ou en ligne ainsi que sur des canaux de médias sociaux ou des sites web n'est autorisée qu'avec l'accord préalable des détenteurs des droits. [En savoir plus](#)

### **Terms of use**

The ETH Library is the provider of the digitised journals. It does not own any copyrights to the journals and is not responsible for their content. The rights usually lie with the publishers or the external rights holders. Publishing images in print and online publications, as well as on social media channels or websites, is only permitted with the prior consent of the rights holders. [Find out more](#)

**Download PDF:** 18.02.2026

**ETH-Bibliothek Zürich, E-Periodica, <https://www.e-periodica.ch>**

# SCHWEIZERISCHE BAUZEITUNG

WOCHENSCHRIFT FÜR ARCHITEKTUR / INGENIEURWESEN / MASCHINENTECHNIK

REVUE POLYTECHNIQUE SUISSE

OFFIZIELLES ORGAN DES SCHWEIZER INGENIEUR- UND ARCHITEKTEN-VEREINS  
UND DER GESELLSCHAFT EHEMAL. STUDIERENDER DER EIDG. TECHN. HOCHSCHULE  
GEGRÜNDET 1883 VON ING. A. WALDNER / HERAUSGEGEBEN VON ING. C. JEGHER

Vereins-Mitglieder, beim Verlag, Schweiz 32 Fr.,  
Ausland 40 Fr. jährl.; Nicht-Mitglieder 40 bzw.  
50 Fr., postamtl. 30 Cts. mehr. / Einzel-Nr. 1 Fr.

VERLAG CARL JEGHER, ZÜRICH  
Dianastrasse Nr. 5 / In Kommission  
bei Rascher & Cie., Zürich u. Leipzig

Inserate durch RUDOLF MOSSE, Zürich, die  
viergespaltene Colonelzeile 50, Titelseite 80 Cts.,  
Anzeigen ausl. Ursprungs 60 Cts., Titelseite 1 Fr.

## Löhle & Kern A.-G. für Eisenbau, Zürich

Entwurf und Ausführung von

## Eisenkonstruktionen

**J. H. Müller** Centralheizungen  
als Spezialität  
RÜTI (ZCH) TEL. 30 • ZÜRICH 1. BELLEVUE. TEL. HOTTINGEN 324 • CHUR. TEL. 160

## OTIS-AUFZÜGE

Mit Microsteuerung — Unbegrenzte Hubhöhen — Höchste Geschwindigkeiten

Telephon: Selnau 21.66 OTIS-AUFZUGSWERKE, FABRIK ZÜRICH Birmensdorferstrasse 273

## ED. BRUN, WÄDENSWIL 1

TELEPHON 102

Älteste Spezialfabrik für Härte-Löt-Schweissprodukte, Autogen-Zusatz-  
materialien, Lager-Kühlfette, Lager-Kühlöle, Technische Öle und Fette

Preise auf Anfrage

Preise auf Anfrage

## HEIZUNG UND LÜFTUNG

HEINRICH LIER, INGENIEUR

TELEPHON: SEL. 92.05

ZÜRICH

BADENERSTRASSE 440

## „Aufzüge“

Telephon: Selnau 3000

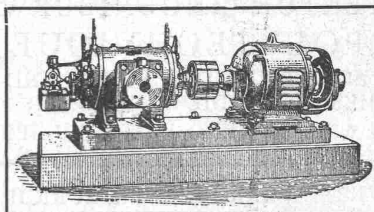
für Banken und Industrie  
Brief-, Speise- und Warenaufzüge  
mit Handbetrieb erstellt mit Garantie

August Lerch, Zürich

Oetenbachgasse 5 — Mechanische Schlosserei

# BURCKHARDT

Kolben- und Rotations-  
Maschinen  
50 jährige Erfahrung



Riemenantrieb oder direkte  
Kupplung mit Motoren  
Erstklassige Ausführungen

## KOMPRESSOREN — VAKUUMPUMPEN

MASCHINENFABRIK BURCKHARDT A. G. BASEL

## Gesellschaft der L. von Roll'schen Eisenwerke, Gerlafingen

Gegründet 1823

Werk „Giesserei Bern“ in Bern

Gegründet 1823

Konstruktionswerkstätten, Eisengiesserei



Hafenkrane für Greifer- und Stückgutbetrieb.  
Rheinhafen Kleinhüningen Basel.

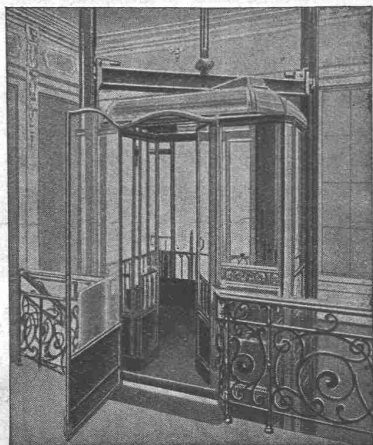
## Hebezeuge

Eisenbahnmaterial  
Schützenanlagen und  
Wehreinrichtungen  
Zahnradbahnmaterial  
Standseilbahnen  
Kabelbaggeranlagen  
Allgem. Maschinenbau

88

Telegramme: Giesserei Bern

Telephon: Bollwerk 1066



## RUEGGER- AUFZÜGE KRANE

Transportanlagen, Hand- u. Elektro-  
Flaschenzüge aller Art

erstellt betriebsicher und wirtschaftlich

Maschinenfabrik Ruegger & Co., A.-G., Basel

Gegründet 1896



# BLEICHERT

## TRANSPORTANLAGEN

Bauausführungen auch mittleren und kleineren Umfangs sind heute ohne wirtschaftliche Fördermittel undenkbar. Kabelkrane behalten ihren Platz für die ganze Bauzeit bei, sind nie im Wege und beherrschen in jedem Bauzustand das ganze Arbeitsfeld. Sie übernehmen alle Förderaufgaben: Erd-aushub, Beförderung von Baumaschinen, Rüstungen und Baustoffen und machen das Befahren der Baustelle unnötig.

Bleichert-Kabelkrane haben sich durch ihre Zweckmässigkeit und Zuverlässigkeit das Vertrauen der Bauleute erworben.



Zwei Mastenkabelkrane von 480 m Spannweite beim Bau der Rhônebrücke.

### ADOLF BLEICHERT & CO. A. G. LEIPZIG

DRAHTSEILBAHNEN · KABELKRANE · NAHFÖRDERMITTEL

VERTRETER FÜR DIE SCHWEIZ:

ROBERT AEBI & CIE., A.-G., ZÜRICH

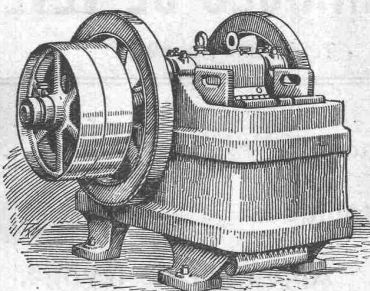
# KRUPP

# GRUSONWERK

Neuzeitliche, mit grösster Wirtschaftlichkeit arbeitende

### Steinbruch- u. Schotter-Anlagen

mit Einrichtungen zum Bereiten von Makadam-Körnungen unter Verwendung unserer bewährten



**Baden-,  
Rund- und Walzenbrecher,  
Becherwerke und Siebtrommeln**

für jede gewünschte Leistung

Vertreter: **SPOERRI & Co., ZÜRICH, Walchestr. 27**

## M A G D E B U R G

# ELEKTRON METALL

HOHE FESTIGKEITSWERTE. VORZÜGLICHE, RASCHE BEARBEITUNG. SAUBERES, KOMPAKTES GEFÜGE.

## OEDERLIN & C<sup>e</sup> S.A. BADEN

SPEZ. GEW

STAHL 7.9

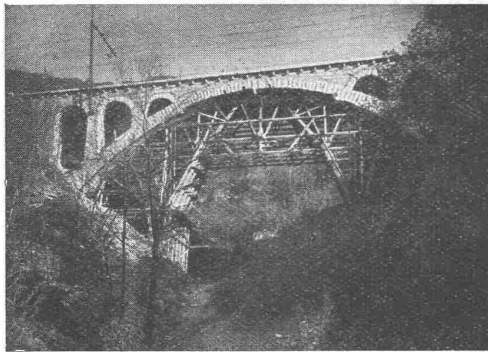
MESSING 8.6

ALUMINIUM 2.7

DURALUMIN 3.0

ELEKTRON 1,8

## HEINRICH HATT-HALLER, HOCH- UND TIEFBAU- UNTERNEHMUNG, ZÜRICH



Selvaccia-Brücke, Monte Ceneri.

### AUSFÜHRUNG VON:

STAUMAUERN, BAHNBAUTEN, RAMMARBEITEN  
TUNNELS, BRÜCKEN, STOLLEN, STRASSEN  
KANÄLE, GELEISEANLAGEN, FABRIKANLAGEN  
SILOS, BANKEN, KIRCHEN, KRANKENHÄUSER  
HOTELS, VILLEN- U. WOHNHÄUSER, GESCHÄFTS-  
HÄUSER, UMBAUTEN, REPARATUREN ETC. ETC.

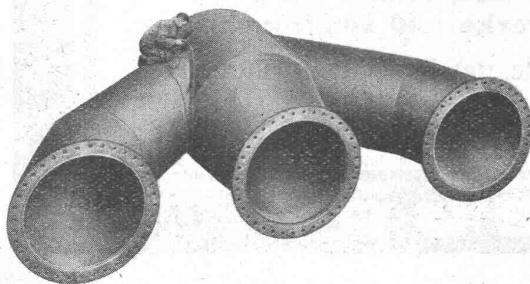
STANGENLOSE GERÜSTUNGEN NACH EIGENEM PATENTE  
UEBERNAHME SCHLÜSSELFERTIGER EIN- U. MEHRFAMILIEN-  
HÄUSER.

## ATELIERS DE CONSTRUCTIONS MÉCANIQUES DE VEVEY S. A.

Adresse télégraphique: FONDERIE VEVEY. - Téléphone No. 69

Turbines hydrauliques

Ponts et Charpentes métalliques



Culotte soudée à l'arc électrique.

Appareils de levage,  
de manutention et de transport

Chaudronnerie - Réservoirs - Tuyaux

Fonderie de fer et de bronze

Appareils pour voies ferrées

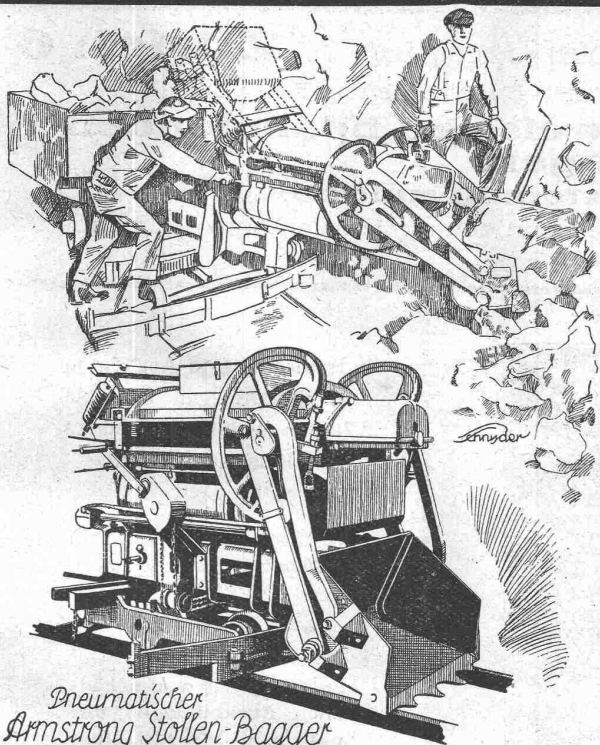


**OEL**

als Heizmittel ist

**PRAKTISCH****SAUBER****OEKONOMISCH**Jede Auskunft erhalten Sie unverbindlich  
durch die techn. Abteilung

der

**LUMINA A.G., Sihlporte, ZÜRICH**

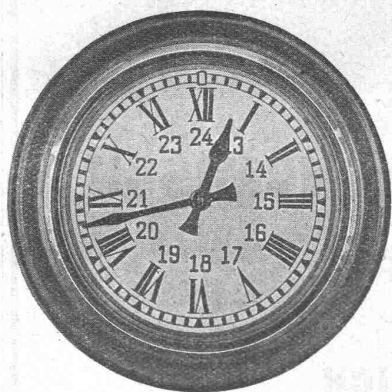
*Pneumatischer  
Armstrong Stollen-Bagger*  
für Stollen von 1800 × 1800 mm Querschnitt.  
Leistung ca. 800 kg pro Ladung, 80-100 % Arbeitersparnis

Alleinvertretung für die Schweiz:

**ALLIED MACHINERY COMPANY**Löwenstrasse 16 **ZÜRICH** Tel.: Uto 11.57  
Amerikan. Bau- und Hebemaschinen, Rollmaterial**Fredenhagen****FÖRDERBÄNDER***ermöglichen grösste Lohnersparnis und  
Leistungssteigerung im Baugewerbe.***SPEZIALAUSFÜHRUNG** für Kies, Betongemisch, Säcke etc.*Referenzen aus der Baubranche.  
Kataloge etc. auf Wunsch.***Wilhelm Fredenhagen  
Offenbach am Main**

ist der Freund des Architekten oder Ingenieurs; er bringt guten Beton zur Geltung oder schlechten ans Tageslicht. Contex ist ein Lack, der auf die Schalung gestrichen, die Eigenschaft besitzt, den Zement auf eine gewisse Tiefe am Abbinden zu verhindern. Nach dem Ausschalen kann die Zementhaut durch Drahtbürste oder starken Wasserstrahl entfernt werden, wodurch das natürliche Gefüge des Betons blossgelegt wird. Durch entsprechendes Vorsatzmaterial kann jeder beliebige Effekt erzielt werden. Soll eine Betonfläche verputzt werden, so ergibt die Vorbehandlung mit Contex die zu dauernder Haftung erforderliche rauhe Unterlage.

Anfragen erbeten an **CONTEX S.A., GENÈVE** Postfach Rive 244



HORLOGES ÉLECTRIQUES

**FAVAG**

FABRIQUE D'APPAREILS ÉLECTRIQUES  
SOCIÉTÉ ANONYME

NEUCHÂTEL

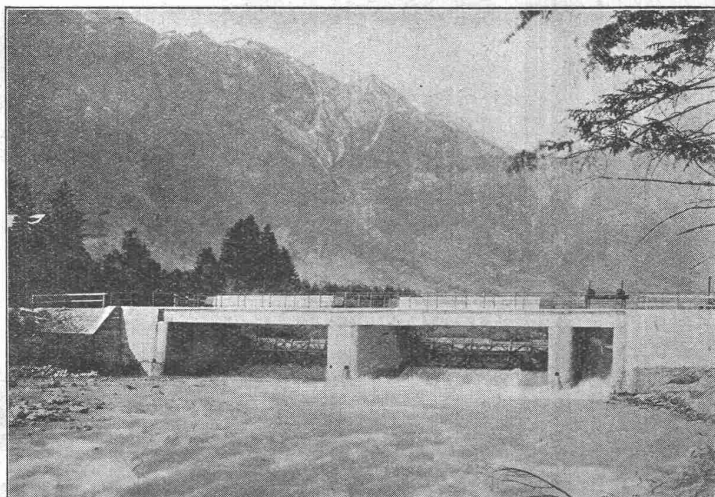
**Stauwerke A.-G., Stampfenbachplatz 3, Zürich 6**

Erste und älteste Spezialfirma mit reichsten Erfahrungen im Bau von

**selbsttätigen und zwangsweise zu bedienenden Wehranlagen.**

**Selbsttätigen Abflussregulierungen**

für Wasserkraft- und Irrigations-Anlagen, entsprechend den modernsten Anforderungen des Wasserbaues.



Zwei automatische Segmentschützen in der Alfenz, je 12,50 × 2 m.

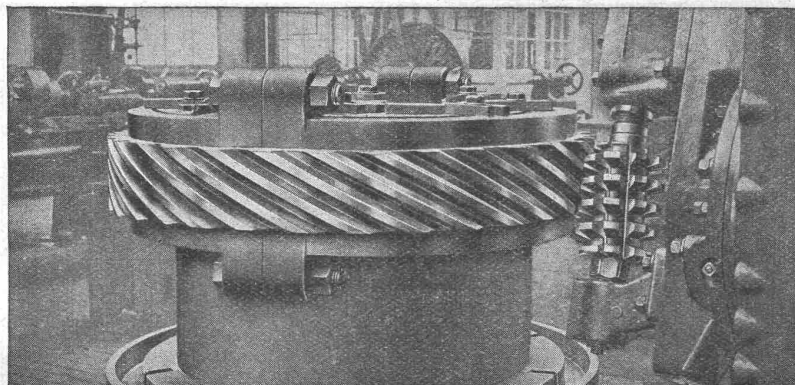
In Betrieb und in Ausführung  
über 200 Anlagen mit total  
3 700 m Wehrbreite und ca.  
36 000 m<sup>3</sup>/sek Regulier-  
fähigkeit.

*Allein-Vertretung für die  
Schweiz der*

**„Zahnschwelle  
Rehbock“**

zur Verhütung von schäd-  
lichen Auskolkungen der  
Sohle von Wasserläufen.

Illustrierter Katalog, Projekte  
und Kostenanschläge.



**ZAHNRÄDER-  
FABRIK**

**Sauter, Bachmann & Cie., Netstal**

**Zahnräder für jeden  
Verwendungszweck.**

Grosses Steuerrad für Schiffs-Dieselmotor.



# Eisenkonstruktionen

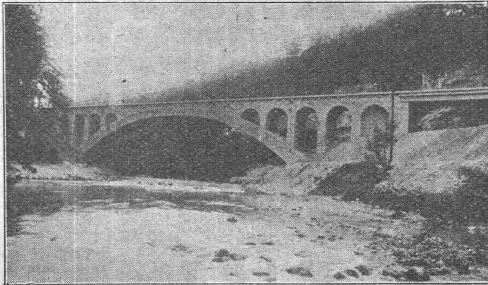
Brücken, Hochbauten, Maste, Reservoirs, Krane, Stauwehre, Blecharbeiten etc.

**Wartmann, Vallette & Cie., Brugg** (Filiale in Genf)

**J. J. RUEGG & CO.**

ZÜRICH  
BASEL - DELÉMONT

BAUUNTERNEHMUNG  
INGENIEURBUREAU



AUSFÜHRUNG,  
PROJEKTIERUNG

VON

HOCH- u. TIEFBAUTEN

A.-G.

**CONRAD ZSCHOKKE**

**DÖTTINGEN**

(Aargau)

## EISENBAU.

Brücken, Hoch- und Industriebauten, Stauwehre, Maste, Konstruktionen für Bauinstallationen, Krane, Kessel- und Blecharbeiten, Druckrohre, Treppen, Fenster etc.

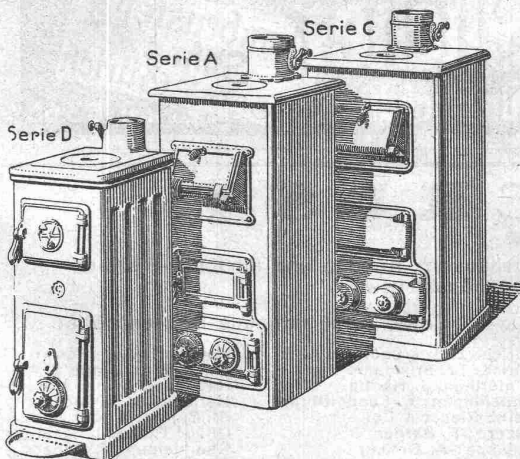
## Spezialitäten:

Verzinkung (Metallisierung mit Zink, Blei, Aluminium, Kupfer etc.) nach dem M. U. Schoop'schen Verfahren. (Behälter für chemische Zwecke). – Personen- und Materialschleusen für Druckluftgründungen. – Wellblechbaracken für jeden Zweck (Baubaracken, Garagen etc.)

**INGENIEURBUREAU**



GESELLSCHAFT DER LUDW. VON ROLL'SCHEN EISENWERKE  
· FILIALE: **EISENWERK CLUS** KT. SOLOTHURN ·



## Cluser Heizkessel

für Warmwasserheizung und Warmwasserbereitung.

**Bewährte Systeme.**

**Bequeme Reinigung während dem Betriebe.**

Ueber 14000 Cluser-Kessel im Betriebe.

## Cluser Radiatoren

nach verschiedenen Modellen.

Rippenröhren, Wärmeplatten, Wärmeschränke, Wärmetische, Luftklappen, Luftgitter, Ventile, Formstücke und Flanschen.

**Lieferung ab Lager.**

Zu beziehen durch die Installationsfirmen.



# STIGLERLIFT ZÜRICH

Schweiz. Akt.-Ges. für die Fabrikation, den Verkauf, die Wartung u. Instandhaltung v. Personen- u. Warenaufzügen, System Stigler

Offerten, Auskünfte,  
Ingenieurbesuche durch  
**Kaegi & Egli, Zürich**

Strauffacherplatz 3  
Telephon: Uto 16.90

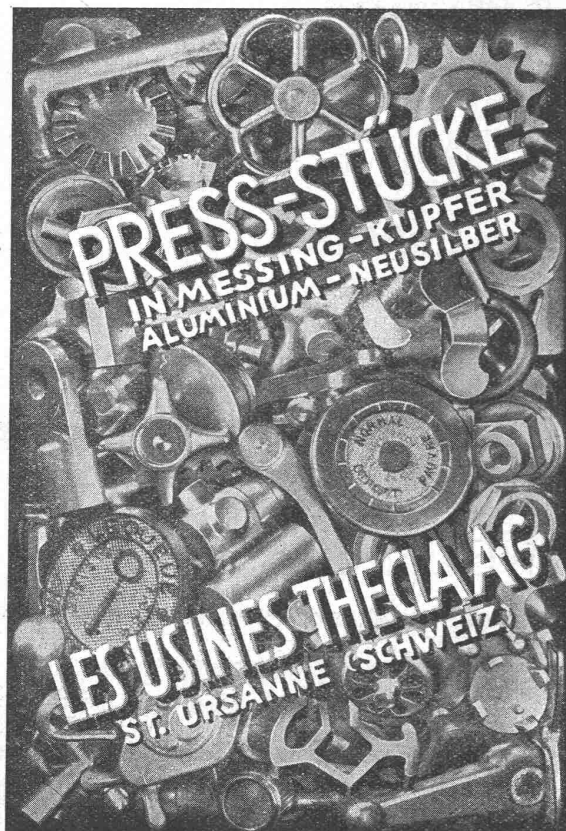
**Lieferung gerstklassiger Personen- und Warenaufzüge für Hotels, Banken, Wohn- und Geschäftshäuser, Spitäler etc.**

Modernisierung älterer Anlagen

Agence générale  
pour la Suisse romande:  
**Albert Walch, Genève**  
12, Rue Général Dufour  
Téléphone: Stand 47.03

## Euböolith-Böden

garantiert bestbewährter  
fugenloser Bodenbelag für  
Fabriken, Schulen, Kranken-  
häuser und Bureaux. Tel.: 3.35  
**Euböolithwerke A.-G., Olten**



## SCHMIDT'SCHE HEISSDAMPF-G.M.B.H.

### SCHMIDT UEBERHITZER

15 bis 25 % Kohlenersparnis  
30-jährige Erfahrung.

### SCHMIDT - KLEINROHR - UEBERHITZER

besonders auch für  
Kleinbahn- und  
Verschiebe-Lokomotiven.

### ABDAMPF-INJEKTOR

der einfachste und billigste  
Speisewasservorwärmer.

\*

**Umbau alter  
Nassdampf-Lokomotiven**



VERTRETUNG FÜR DIE SCHWEIZ:

**INGENIEUR ED. GAMS, ZÜRICH 8**

**Cliche's**  
für Buchdruck  
**Armbruster & Söhne**  
Zürich  
Ob. Zährle  
Tel. Holt. 63.65

## BLITZ - GERÜST

OHNE STANGEN

das Ideal aller Gerüste für Fassaden von Wohn- und Geschäftshäusern, Kirchen und für Innen-Räume, wie Kirchen- und Saaldecken, Treppenhäuser usw.

Mietweise Erstellung  
für Um- und Neubauten durch:

**GERÜSTGESELLSCHAFT A. G.**  
**ZÜRICH 7**  
Tel.: Hottingen 21.34

**ALTSTETTEN**  
Tel.: Uto 52.09



Sowie durch folgende Baugeschäfte:

Zürich: Fietz & Leuthold A.-G.  
Zürich: Fr. Erismann, Ing.  
Winterthur: J. Häring  
Andelfingen: E. Landolt-Frey  
Bern: Rieser & Co.  
Luzern: E. Berger  
Bubikon: A. Oetliker  
Basel: Eug. Berli  
Glarus: Karl Schweizer-Stüssy

Hochdorf: Aug. Ferrari  
Genf: Ed. Cuénod S. A.  
Neuhausen: Jos. Albrecht  
Herisau: H. Müller  
St. Gallen: Sigrist, Merz & Co.  
Olten: Otto Ehrensperger  
Rheinfelden: F. Schär  
Solothurn: F. Valli  
Biel: Otto Wyss