

**Zeitschrift:** Schweizerische Bauzeitung  
**Herausgeber:** Verlags-AG der akademischen technischen Vereine  
**Band:** 91/92 (1928)  
**Heft:** 12

## **Werbung**

### **Nutzungsbedingungen**

Die ETH-Bibliothek ist die Anbieterin der digitalisierten Zeitschriften auf E-Periodica. Sie besitzt keine Urheberrechte an den Zeitschriften und ist nicht verantwortlich für deren Inhalte. Die Rechte liegen in der Regel bei den Herausgebern beziehungsweise den externen Rechteinhabern. Das Veröffentlichen von Bildern in Print- und Online-Publikationen sowie auf Social Media-Kanälen oder Webseiten ist nur mit vorheriger Genehmigung der Rechteinhaber erlaubt. [Mehr erfahren](#)

### **Conditions d'utilisation**

L'ETH Library est le fournisseur des revues numérisées. Elle ne détient aucun droit d'auteur sur les revues et n'est pas responsable de leur contenu. En règle générale, les droits sont détenus par les éditeurs ou les détenteurs de droits externes. La reproduction d'images dans des publications imprimées ou en ligne ainsi que sur des canaux de médias sociaux ou des sites web n'est autorisée qu'avec l'accord préalable des détenteurs des droits. [En savoir plus](#)

### **Terms of use**

The ETH Library is the provider of the digitised journals. It does not own any copyrights to the journals and is not responsible for their content. The rights usually lie with the publishers or the external rights holders. Publishing images in print and online publications, as well as on social media channels or websites, is only permitted with the prior consent of the rights holders. [Find out more](#)

**Download PDF:** 20.01.2026

**ETH-Bibliothek Zürich, E-Periodica, <https://www.e-periodica.ch>**

# SCHWEIZERISCHE BAUZEITUNG

WOCHENSCHRIFT FÜR ARCHITEKTUR / INGENIEURWESEN / MASCHINENTECHNIK

REVUE POLYTECHNIQUE SUISSE

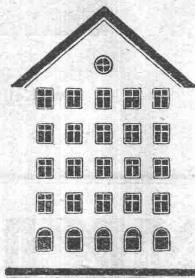
OFFIZIELLES ORGAN DES SCHWEIZER INGENIEUR- UND ARCHITEKTEN-VEREINS  
UND DER GESELLSCHAFT EHEMAL. STUDIERENDER DER EIDG. TECHN. HOCHSCHULE  
GEGRÜNDET 1883 VON ING. A. WALDNER / HERAUSGEGEBEN VON ING. C. JEGHER

Vereins-Mitglieder, beim Verlag, Schweiz 32 Fr.,  
Ausland 40 Fr. jährl.; Nicht-Mitglieder 40 bzw.  
50 Fr., postamt. 30 Cts. mehr. / Einzel-Nr. 1 Fr.

VERLAG CARL JEGHER, ZÜRICH  
Dianastrasse Nr. 5 / In Kommission  
bei Rascher & Cie., Zürich u. Leipzig

Inserate durch RUDOLF MOSSE, Zürich, die  
viergespaltene Colonelzeile 50, Titelseite 80 Cts.,  
Anzeigen ausl. Ursprungs 60 Cts., Titelseite 1 Fr.

*Fenster*



*Kiefer-Zürich*



**HEINRICH BRÄNDLI • HORGEN**

Asphalt-, Dachpappen- und Holzcement-Fabrik

**Asphalt-Beläge • Asphalt-Isolierungen**

**ED. BRUN, WÄDENSWIL 1**

TELEPHON 102

Aelteste Spezialfabrik für Härte-Löt-Schweisssprodukte, Autogen-Zusatz-  
materialien, Lager-Kühlfette, Lager-Kühlöle, Technische Öle und Fette

Preise auf Anfrage

Preise auf Anfrage

**Eisenbeton-Pläne**

**Dr. ing. E. Suter**

Ingenieurbureau

**Zürich 1**

Pelikanstrasse 3  
Tel.: Selnau 90.46

**LUXFER**

**Beton-Gitterfenster für Fabriken  
sind billiger als schmiedeiserne**

Verlangen Sie Prospekte

**ROB. LOOSER & CIE., ZÜRICH**

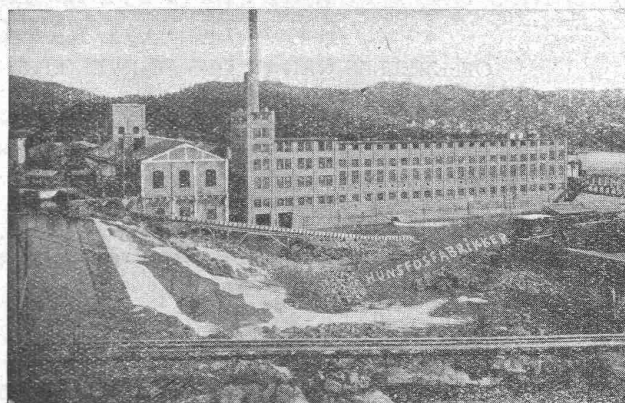
Telephon: Selnau 72.95

Die **schwersten Wassereinbrüche und Wasserinfiltrationen**  
werden während des **Wasserdruckes**

unter  
**Garantie**  
**gedichtet**

mit

**„SIKA“**



Papierfabrik „Hunsfos Fabrikker“ Kristiansand,  
wo Keller und Maschinenräume tief unter Wasser liegend mit  
„SIKA“ abgedichtet wurden.

Seit 15 Jahren bewährt.

**KASP. WINKLER & CIE.**

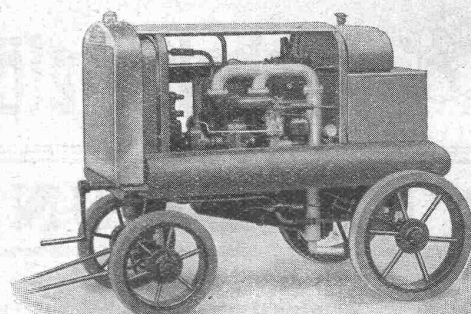
CHEMISCH-BAUTECHNISCHE PRODUKTE

TELEPHON: **ALTSTETTEN-ZÜRICH** TELEGRAMME: **„SIKA“ ZÜRICH**  
UTO Nr. 50.04

Die fahrbaren

**F M A**

**KOMPRESSOREN**



sind die billigsten und dennoch die  
leistungsfähigsten für alle Bauarbeiten

Saugleistungen von 60 bis 600 cbm/Std. bei 7 atü  
mit Benzol-Motor  
mit Rohöl-Motor

Auch mietweise

Verlangen Sie Prospekte und Kostenvoranschläge unverbindlich von

**A. SPECKEN / ZÜRICH**

Böcklinstrasse 16 / Telephon H. 29.53

Sämtliche Werkzeuge  
für Strassenbau etc.





## Jung - Diesel-Triebwagen

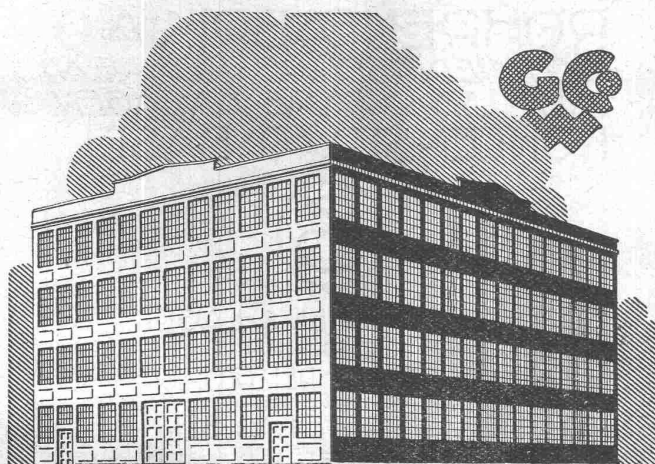
10 PS Klein-Dieseltriebwagen mit kompressorlosem Jung-Dieselmotor. Geeignet für leichte Geleise und kleine Kurven. Zwei Fahrgeschwindigkeiten vorwärts und rückwärts. Grosse Zugleistungen. Einfachste Bedienung.

### Das wirtschaftlichste Zugorgan

für Ziegeleien, Steinbrüche, Kies- und Tongruben, für den Baubetrieb im allgemeinen, für Fabrikanlagen jeder Art.

Prospekte und Offerten durch:

**ROBERT AEBI & CIE., A.-G., ZÜRICH**  
INGENIEURBUREAU      MASCHINENFABRIK

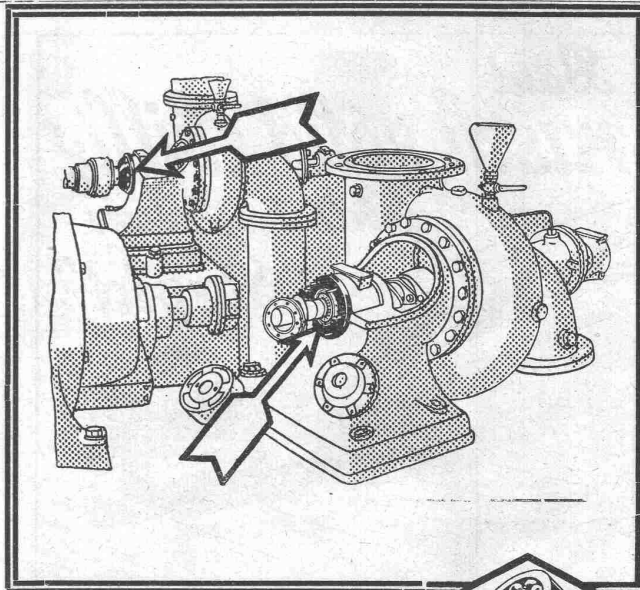


**SCHMIEDEEISERNE  
FENSTER**

**TÜREN  
U. TORE  
FÜR**

**FABRIKBAUTEN**

**GEILINGER & CO  
WINTERTHUR**



**Zentrifugal  
pumpe**

mit



**Kugellager**  
Das vollkommene  
System

SCHWEINFURTER PRÄZISIONS-KUGELLAGER-WERKE  
**FICHTEL & SACHS AG**  
GENERALVERTRETUNG FÜR DIE SCHWEIZ:  
**AMSLER & CO., FEUERTHALEN Kt. Zch**

# OEL

als Heizmittel ist

**PRAKTISCH**

**SAUBER**

**OEKONOMISCH**

Jede Auskunft erhalten Sie unverbindlich  
durch die techn. Abteilung

der

**LUMINA A.G., Sihlporte, ZÜRICH**

# Gebrüder Hotz

ZÜRICH 6

## Elektrische Unternehmungen

### Plan-Kopien | Lichtpaus-

aller Art | Paus- und Detail-Papiere und -Apparate.

### ED. AERNI-LEUCH, BERN

*Baut  
rasch, solid & billig  
mit Eisenbetonträgerdecke  
„Rapid“*



**GEORG STREIFF & Co.**  
Winterthur

**W. WUNDERLI & Co.**  
Richterswil

**RÖHRENFABRIK, A.G.**  
SCHMIEDEISERNE RÖHREN  
FÜR SANITÄRE ANLAGEN  
KOHLENSTR. 40, BASEL,



VERTRETUNGEN & LAGER:

FÜR STADT & KANTON ZÜRICH:

EUGEN BIHRER, ZÜRICH

FÜR STADT & KANTON BERN:

BAUSTOFFE KAG, BERN

FÜR DIE OSTSCHWEIZ:

DEBRUNNER & Co, ST. GALLEN

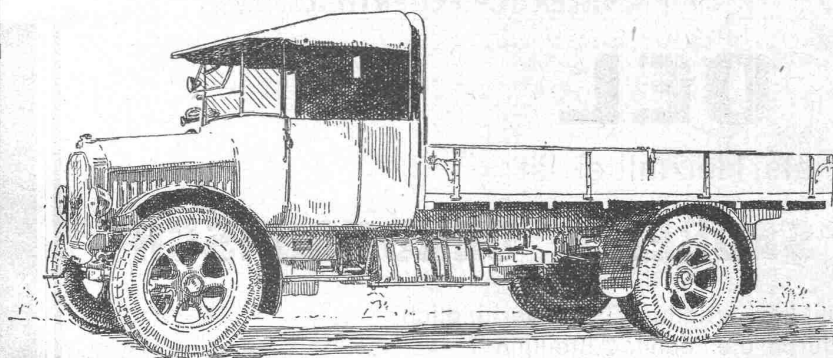
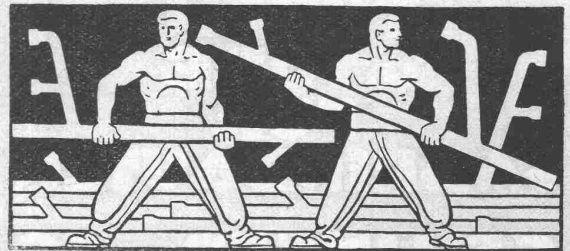
FÜR DIE WELSCHEN SCHWEIZ:

REUTER & DUBOIS, NEUCHÂTEL

MAYER, S. A., FRYBOURG,

A. BAUMANN, VEVEY,

NICOLLI & Co, VEVEY,



BERNA 5 Tonnen auf Pneus.

## BERNA-Motorlastwagen

2 bis 5 Tonnen Nutzlast.

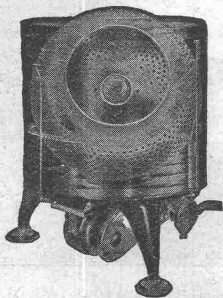
**Motorklipper  
Anhänger**

Auf BERNA-Wagen ist Verlass.

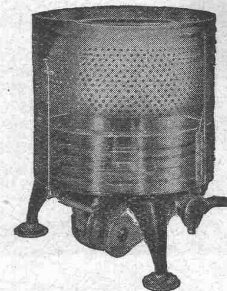
**Motorwagenfabrik  
BERNA A.-G., Olten**



# SAVAGE ELEKTR. WASCHER & TROCKNER



Vereinigt eine ganze, moderne Waschanlage in einer Maschine und löst so das Waschproblem in überraschender Weise. Bedeutende Raum- und Kostenersparnis bei **Neubauten**, da die SAVAGE überall betriebsbereit und ohne besondere Installationen plazierte werden kann, wo Heisswasser und elektrischer Lichtstrom verfügbar. Stromverbrauch 3 bis 5 Cts. pro Stunde. Konstruktiv und in Ausführung hervorragendes amerikanisches Erzeugnis der SAVAGE ARMS CORP.



Exklusiver Import für die Schweiz:

**Viktor Baumgartner, Albanvorstadt 28, Basel**  
(Telephon: Birsig 63.42)

General-Vertreter für die Ost- und Innerschweiz:

**A. Kaegi-Treulin, Ing., Pfäffikon a. Etzel**  
(Telephon 11) mit

**SAVAGE-Demonstrationslokal, Rennweg 3, Zürich 1**  
(Telephon: Selnau 41.48)

*Verlangen Sie Prospekte und Offerten nebst Referenzen!*

Stellung zum Waschen

**Erstkl. Schweizer-Referenzen**

In **BERN:**

Vorführung und Verkauf durch  
**C. MOSER, Moserstrasse 26**  
**Techn. Vertretungen**  
(Telephon: Christoph 60.79)

Stellung zum Spülen und Trocknen

**Kostenlose Demonstrationen**

In **GLARUS:**

Vorführung und Verkauf durch  
**F. KUBLI-WALCHER**  
**Techn. Vertretungen**  
(Telephon: 489)

## Nur Schnellmischer JAEGER eignet sich für Bitumen-Mischung!

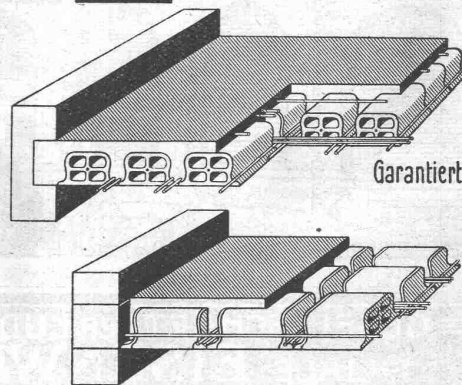
Um von der kostspieligen Handmischung von Bitumen und Splitt zur mechanischen Vermengung überzugehen, sind spezielle Eigenschaften des Mixers nötig. Die Trommel muss nach dem Freifallsystem gebaut sein und soll sich schnell drehen. Momententleerungsmöglichkeit ist so erforderlich wie die Schrägboden-Flächen-Konstruktion der Trommel, weil sonst das Mischgut gerinnt und wertlos wird. An der diesjährigen Strassenfachmänner-Versammlung in Chur wurde Schnell-Mischer JAEGER als für die Bitumenmischung allein geeignet befunden. Aber auch für die Beton- und Mörtelmischung eignet sich Mischer JAEGER vorzüglich, wofür die hohe Absatzzahl in unserem Lande spricht.

*Verlangen Sie  
Gratis-Prospekt B.*

### RUBAG

Rollmaterial und Baumaschinen A.-G.  
**ZÜRICH 1**  
Seidengasse 16.

## Deckenkonstruktion Laupersteine



Garantiert salpeterfrei!

33×33×10 cm  
33×33×14 "  
33×33×18 "  
33×33×22 "

Verkaufsbureau:

### BAUMATERIAL A.-G.

**BIEL**

Centralstrasse 89a Tel. 1082 & 1062

# Ultraviolett-

Infrarot-Strahlen durchlässiges Fensterglas für sämtliche Verglasungszwecke

*Nur beste Qualitätsmarken erstklassiger Firmen*

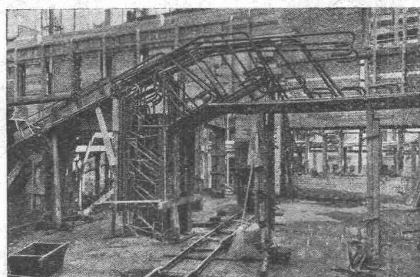
Prospekte etc. durch: **- H. BRUGGER, Hechtplatz 1, ZÜRICH 1 -** Spezialhaus für Ultraviolettglas

# TERNER & CHOPARD, Ingenieurbureau

**Zürich**

Bahnhofstrasse 72

Telephon: Selnu 83.25  
Telegramme: Terucho

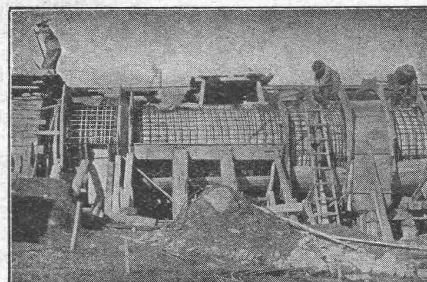


Kino Forum, Zürich 4

## Armierter Beton

im

## Hoch- und Tiefbau



Druckleitung des Illsee-Turtmann-Werkes (Wallis)

**Fundationen** aller Art; **Ortspfahlgründungen** Systeme „Masf“ u. „Michaelis“  
**Brücken- und Wasserbauten; Reservoirs; Industriebauten**

Moderne Holzkonstruktionen:

**Heizer- und Fachwerksbauten (Ringdübelssystem, + Patent No. 106496)**

**Bauleitungen ~ Statische Berechnungen ~ Expertisen**

**ROLLADENFABRIK A. GRIESSER A. G. ADORF**

Zweigniederlassung:  
**Zürich**  
Militärstr. 108

Stahlwellblech- und  
Holzrolladen aller Art  
Jalousieläden  
Sonnenstoren

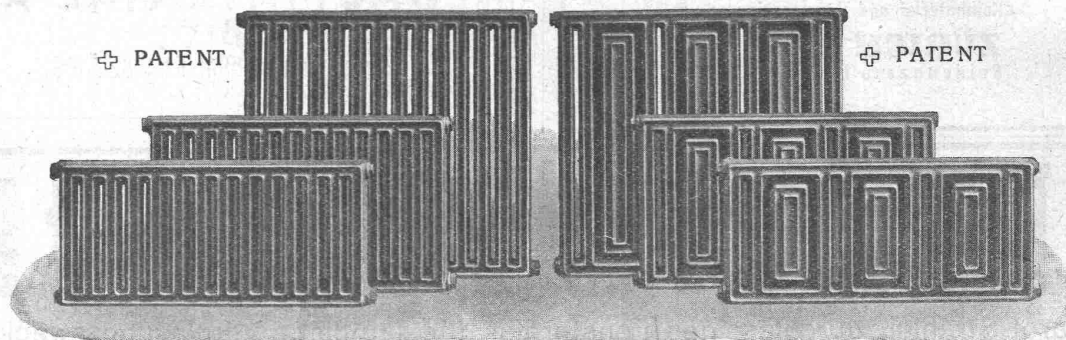
AT. C. ANEN ZÜRICH

© GESELLSCHAFT DER LUDW. VON ROLL'SCHEN EISENWERKE ©  
FILIALE: **EISENWERK CLUS** KT. SOLOTHURN

## RADIATOR COLUMBUS

+ PATENT

+ PATENT



**Radiator für freie Aufstellung. Wirksam, sauber und zweckmässig.  
Strahlung nach vorn. Luftwärmende Rückseite.**

Zu beziehen durch die Installationsfirmen.