

Zeitschrift: Schweizerische Bauzeitung
Herausgeber: Verlags-AG der akademischen technischen Vereine
Band: 91/92 (1928)
Heft: 11

Werbung

Nutzungsbedingungen

Die ETH-Bibliothek ist die Anbieterin der digitalisierten Zeitschriften auf E-Periodica. Sie besitzt keine Urheberrechte an den Zeitschriften und ist nicht verantwortlich für deren Inhalte. Die Rechte liegen in der Regel bei den Herausgebern beziehungsweise den externen Rechteinhabern. Das Veröffentlichen von Bildern in Print- und Online-Publikationen sowie auf Social Media-Kanälen oder Webseiten ist nur mit vorheriger Genehmigung der Rechteinhaber erlaubt. [Mehr erfahren](#)

Conditions d'utilisation

L'ETH Library est le fournisseur des revues numérisées. Elle ne détient aucun droit d'auteur sur les revues et n'est pas responsable de leur contenu. En règle générale, les droits sont détenus par les éditeurs ou les détenteurs de droits externes. La reproduction d'images dans des publications imprimées ou en ligne ainsi que sur des canaux de médias sociaux ou des sites web n'est autorisée qu'avec l'accord préalable des détenteurs des droits. [En savoir plus](#)

Terms of use

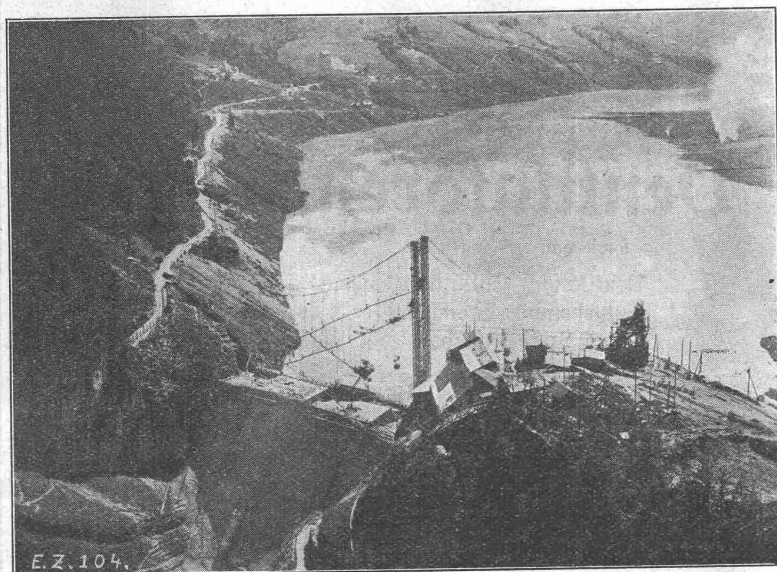
The ETH Library is the provider of the digitised journals. It does not own any copyrights to the journals and is not responsible for their content. The rights usually lie with the publishers or the external rights holders. Publishing images in print and online publications, as well as on social media channels or websites, is only permitted with the prior consent of the rights holders. [Find out more](#)

Download PDF: 20.02.2026

ETH-Bibliothek Zürich, E-Periodica, <https://www.e-periodica.ch>

Ed. Züblin & C^{ie} A.-G., Zürich-Basel

Ingenieurbureau und Bauunternehmung



Staumauer Schräh des Kraftwerkes Wäggitäl
(Ausführung gemeinsam mit der Firma H. Hatt-Haller).

**Projektierung u. Ausführung
von Hoch- und Tiefbauten**

Spezialitäten:

Eisenbetonpfahlrammungen
Brücken in Beton und Eisenbeton
Silos und Lagerhäuser
Kläranlagen System Züblin
Wasserbauten und Foundationen
Tiefbohrungen
Taucherarbeiten

Der **grosse
Erfolg** der

ELECTROLUX-FILTER

der besten und einfachsten

Wasser-Enthärtungs-Apparate

ist kein **zufälliger**;

denn die Unannehmlichkeiten und Schäden, welche besonders in der Schweiz durch das **sehr stark kalkhaltige Wasser** entstehen, sind genügend bekannt.

Filtriertes Wasser

ist weicher wie **Regenwasser**; alle Kalk- u. Magnesiumsalze sind restlos entfernt.

Weichwasser

erzeugt **garantiert** keinen Kesselstein, weder in Dampfkesseln, Boilern, Zentralheizungen, Autokühlern, Kochgeschirren, Leitungen etc.

Weichwasser

löst schon gebildeten Kesselstein wieder vollständig auf!

Weichwasser

spart **40—60 %** Seife und Waschmittel, **schont** die Wäsche und macht sie **weich** und **weiss**.

Weichwasser

spart **30—40 %** Kaffee und Tee und kocht Fleisch, Gemüse, Teigwaren usw. viel **rascher** gar und macht sie **schmackhafter** und leicht verdaulich.

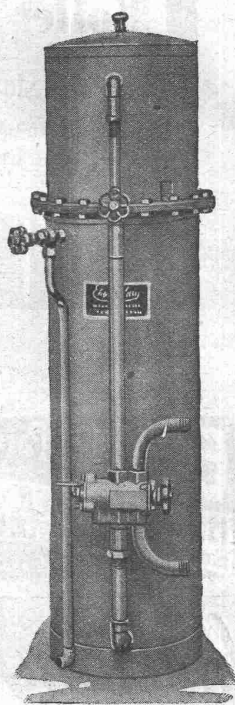
Weichwasser

verschönert den Teint, macht die Haare **weich** und **glänzend**; ist zum Rasieren und für Kompressen das **einziggegebene** Wasser und das **ideale** Badewasser; es **erfrischt** ungemein.

Besichtigen Sie unsere Musteranlage! — Verlangen Sie Prospekt und Referenzen kostenlos!

ELECTRO-LUX A.-G., ZÜRICH

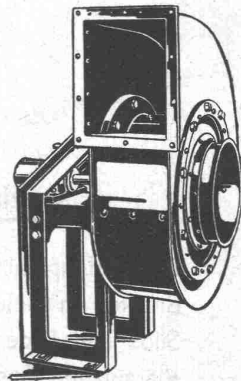
Paradeplatz 4 - Abteilung Filter, Telephon U. 27.56 - Tiefenhöfe 9



Wasserenthärtung nach dem Natrolit-Verfahren. Bezugnehmend auf die bezügliche Mitteilung auf S. 119 der «S. B. Z.» vom 1. September 1928, macht die Elektro-Lux A.-G. als Herstellerin der Natrolit-Filter auf folgende Punkte aufmerksam:
Bei Verwendung von natroliertem Wasser für Dampfkessel muss die Natrolitmasse nach dem Regenerieren mit Gewerbesalz so lange durchspült werden, bis keine Spur Salz mehr im Spülwasser nachgewiesen werden kann, wobei als Reagenz eine Silbernitrat-Lösung benutzt wird. Die bei der Wechselumsetzung entstehenden Natrium-Salze sind sämtliche leicht löslich und ver-

mögen keinen Kesselstein zu bilden. Um jedoch eine allzu grosse Anreicherung desselben zu vermeiden, ist es nötig, den Kessel von Zeit zu Zeit um 1 bis 2 m³ abzulassen, d. h. das Kesselspeisewasser soll eine Konzentration von 1⁰ Bé bei 15⁰ gespindelt nicht übersteigen. Wenn diese zwei Punkte streng befolgt werden, so besteht keine Gefahr, dass Flammrohr oder Armaturen irgendwie angegriffen werden.

Die Natrolit-Filter werden in der Schweiz hergestellt, und zwar in allen Grössen, so dass deren Verwendung eigentlich überall möglich ist, wo hartes Wasser Unannehmlichkeiten hervorruft,



Ventilatoren,

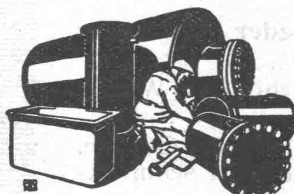
sowie ganze Anlagen für
Ventilation, Entlüftung,
Entnebelung, Trocknerei
und Spänetransport
fabrizieren

Wanner & Co. A.-G., Horgen

Keim
MINERALFARBEN

wetterfest und lichtecht
seit 50 Jahren anerkannt
bestes Material für far-
bige Fassaden. Man hüte
sich vor Nachahmungen.

CHR. SCHMIDT
Zürich 5 Hafnerstrasse 47



Blechwaren - Fabrik
& Apparatebau - Anstalt
Ed. Bertrams
Dögesenstrasse Basel Safran No. 06.94

A. Schmid's Erben, Zürich
Asphalt - Geschäft Telephone 5. 21.08

Ausführung aller vorkommenden
Gussasphaltarbeiten
für Hoch- und Tiefbau

Ersteller der **Fundament-Isolierungen** gegen Grund-
wasser bei den Neubauten:

Bankgebäude Leu & Co., A.-G., Zürich im Jahre 1914
Schweiz. Nationalbank Zürich im Jahre 1920 : Eidgen.
Grossflugzeughalle Dübendorf im Jahre 1922 : Heizraum
der Zentralwerkstätte Seefeld der Zürcher Strassenbahn
im Jahre 1923 : Neubau Schweizer Volksbank im Jahr 1923

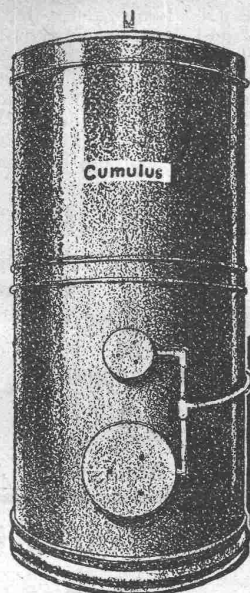


MINIMAX-A.-G. ZÜRICH



Erfindungs-Patente
Marken-Muster-
& Modell-Schutz im in- u. Ausland
H. KIRCHHOFFER vormals
Bourry-Séguin & Co. ZÜRICH
1880

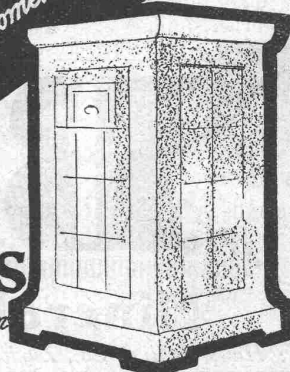
J. H. Müller Centralheizungen
als Spezialität
RUTI (ZCH) TEL. 30 • ZÜRICH 1. BELLEVUE. TEL. HOTTINGEN 324 • CHUR. TEL. 160



Cumulus
elektr. Heisswasserspeicher

Elektr. Akkumulier-Apparate
zur Ausnützung des billigen Nachtstromes

Primulus
elektr. Akkumulier-Ofen



Verlangen Sie
unsere Kataloge

Ganz automatisch. Unerreichte Qualität. Unübertroffen
im Nutzeffekt.

Fr. Sauter A.G. Basel

Euböolith-Böden

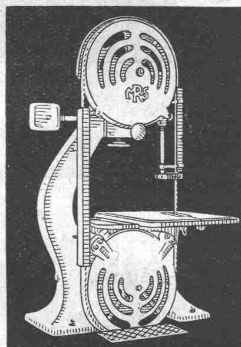
garantiert bestbewährter
fugenloser Bodenbelag für
Fabriken, Schulen, Kranken-
häuser und Bureaux. **Tel.: 3.35**
Euböolithwerke A.-G., Olen



**Beste
Oberflächen-
Schutz**

SUBOX A.-G.
Langstr. 187
Zürich 5.

**Hochleistungs-
Holzbearbeitungs-
MASCHINEN.**

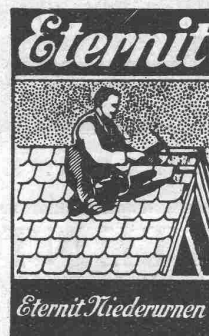


für alle Industrien
RAUSCHENBACH
Schaffhausen

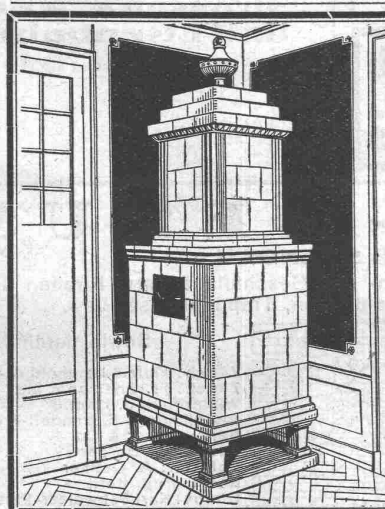


Federn-Fabrik
Feldbach-Zürich
J. RÜEGG & SOHN

einfach & doppelt



Bedachungen
Aussere Wandverkleidungen
Innenbau
Installations- und Druckrohre
Autogaragen
Diana-Unterdachplatten und
Unterlagstreifen für Ziegeldächer

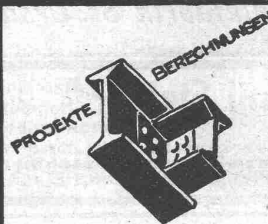


**Kachel-
Ofen**

in jeder
Ausführung

**Ofenfabrik
Kohler A.G.**

Mett bei Biel



**EISEN
KONSTRUKTION**
KITTLÖSE
GLASBEDACHUNGEN
BAU- & KUNST-
SCHLOSSERARBEITEN
GEBR. TUCHSCHMID
FRAUENFELD

z. B. für Dampfkessel, Zentralheizungen, Boiler, Kaffeemaschinen, Waschmaschinen, Auto-Kühler, Kochgeschirre usw. Der Umstand, dass die zunehmend in Gebrauch kommenden Boiler dem Steinansatz stark unterworfen sind, bringt mit sich, dass besonders die Architekten den genannten Filtern grosse Aufmerksamkeit schenken. Diese werden direkt an die Wasserbatterie montiert, entweder an sämtliche Stränge oder dann nur an einzelne, beispielsweise an den zum Niederdruck-Reservoir führenden, d. h. an

das Warmwassernetz. Die hohe Lebensdauer der Natrolit-Filter, ihre einfache Bedienung und die geringen Unterhaltskosten machen sie den grössten Industrie-Unternehmen, wie auch den Haushaltungen in hohem Masse zugänglich. Weichwasser bringt, abgesehen vom heiztechnischen Standpunkt, weitere wesentliche Vorteile, wie u. a. Seifen-Ersparnis, Schonung der Wäsche, ferner solche hygienischer Natur, so dass die genannten Filter auch volkswirtschaftlich eine gewisse Bedeutung besitzen.

Der einzige
kolloide
Kalt-Asphalt

Bimoid

Mineral A.-G. Brig in Basel 19

Das Strassen-
Baumaterial
der Neuzeit

VERTRETER: Hans Aebli & Co., Zürich, für die Ost- und Zentralschweiz; A. Wahlen & Co., Bern, für den Kanton Bern.

AUSSTELLUNGSRÄUME



SITZUNGSZIMMER

PATENTE

Muster und Marken überall durch
J. AUMUND, ZÜRICH
INGENIEUR
Stampfenbachstr. 34 // Gegr. 1895

Gusseiserne Muffen- und Flanschenröhren

sowie Formstücke

Kägi & Co., Winterthur

Schweizer
Normalen

Lager
in Winterthur

für
normalen
und höhern
Betriebsdruck

Telephon Nr. 496

Zweischienenkatze für Laufkran.

DEMAG

ELEKTROZÜGE

sind hervorragend geeignet zur Elektrifikation von Kränen.

HEBEZEUGE VON WELTRUF

ING. G. BÄUMLIN
LUZERN
TELEPHON Nr. 40

Weißkalk

in Stücken und feinsten Pulverform
(Kalkhydrat)
für Bau- und Chemische Industrie

Kalkfabrik St. Ursanne, Jura, Teleph. 22

Emil Steiner Maschinen-Handlung **Wiedikon-Zürich**
Birmensdorferstrasse 98

Zu verkaufen: Stets grosser Vorrat an gebrauchten Reservoirs, Transmissionen, Maschinen aller Art, sowie Ankauf kompl. Fabrikanrichtungen, Eisen und Metalle zu höchsten Preisen.

INGENIEUR-BUREAU

Alfred Frick

Bürglistr. 28 **ZÜRICH 2** Tel. Sel. 44.29

Strassen-, Wasser- und Eisenbahnbau
Gegründet 1907



BLITZ-GERÜST

OHNE STANGEN

das Ideal aller Gerüste für Fassaden von Wohn- und Geschäftshäusern, Kirchen und für Innen-Räume, wie Kirchen- und Saaldecken, Treppenhäuser usw.

Mietweise Erstellung
für Um- und Neubauten durch:

GERÜSTGESELLSCHAFT A. G.

ZÜRICH 7
Tel.: Hottingen 21.34

ALTSTETTEN
Tel.: Uto 52.09

3500 kg.

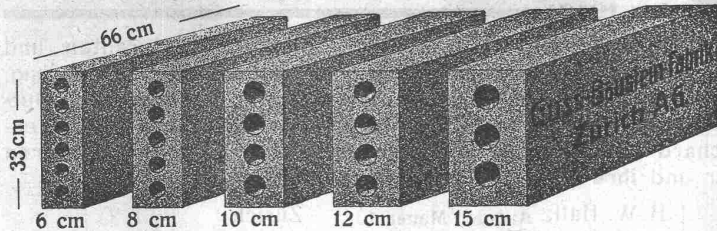
Sowie durch folgende Baugeschäfte:

Zürich: Fietz & Leuthold A.-G.
Zürich: Fr. Erismann, Ing.
Winterthur: J. Häring
Andelfingen: E. Landolt-Frey
Bern: Rieser & Co.
Luzern: E. Berger
Bubikon: A. Oetiker
Basel: Eug. Berli
Glarus: Karl Schweizer-Stüssy

Hochdorf: Aug. Ferrari
Genf: Ed. Cuénod S. A.
Neuhausen: Jos. Albrecht
Herisau: H. Müller
St. Gallen: Sigrist, Merz & Co.
Olten: Otto Ehrensperger
Rheinfelden: F. Schär
Solothurn: F. Valli
Blie: Otto Wyss

Längsgelochte Schlackensteine

(Eingetragene Marke)



Anerkannt
vorzügliches Baumaterial für alle Arten Hoch-
bauten, insbesondere für **Zwischenwände,**
und **Hintermauerungssteine.**

Für **Fassadenmauerwerk Spezialsteine.**

Verkauf direkt durch uns.

Guss - Baustein - Fabrik Zürich A. G., Zürich.



Das lästige
und zeitraubende
Zerschneiden der

Drahtziegel- -Rollen

fällt weg. Die
Schweiz. Drahtziegel-
Fabrik A.-G., Lotzwil
liefert

Drahtziegel- -Streifen

In allen Breiten.
Muster und Preislisten verlangen
Goldene Medaillen:
Bern 1914, Barcelona 1921
Burgdorf 1924, Bern 1925



Das
bewährte
Bedachungs-
und
Isoliermittel.

LINCONOL

die **Ideal-Bedachung** der Zukunft. **Neubedachungen**
mit „**LINCONOL**“ sind billiger und dauerhafter als Blechdä-
cher oder Asphalt, Holzcement- und Kieslebedächer mit Pappen-
bezug. Wird auch für steile (schräge) Dächer vorteilhaft angewen-
det. Kein Abtropfen oder Ablaufen bei grösster Hitze und steil-
stem Dach. Leichte Handhabung, und von jedermann ausführbar.

Verlangen Sie Prospekte und Offerten vom Generalvertreter für die Schweiz:

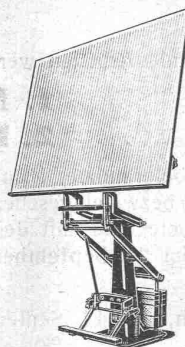
STAEHLI & SCHMUCKLI, ALTDORF-URI

TELEPHON: 2.66



die anerkannt beste Anstrichfarbe für Innen- u. Aussen.
Hochglänzend und Matt.

Generalvertreter für die Schweiz:
C. Hässig, Elisabethenstrasse 11, Basel.



HKD

Der neue schweizerische

Zeichentisch

ist andern Marken konstruktiv
und in einfacher Handhabung
überlegen.

Im Original zu besichtigen
bei den Generalvertretern:

GEBRÜDER
SCHOLL
POSTSTRASSE 3 · ZÜRICH

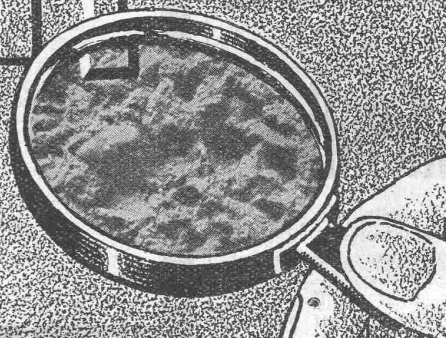
TERRASIT

EDEL-PUTZ

in verschiedenen Körnungen und un-
zähligen Tönungen. Verbürgt gediegene
Fassaden und absolute Dauerhaftigkeit

HANS ZIMMERLI

Mineral-Mahlwerke
Hohlstrasse 301, Zürich 4



Schweizerischer Verband beratender Ingenieure (A. S. I. C.)

(Gegründet 1912)

Die Mitglieder dieses Verbandes, in nachstehender Liste alphabetisch aufgeführt, sind von Lieferanten und Unternehmungen unabhängige, schweizerische Ingenieure mit Hochschulbildung und ausgedehnter Erfahrung. Sie beschäftigen sich in ihren speziellen Tätigkeitsgebieten mit Projektierungen, Beratungen, Schätzungen, Gutachten, Schiedsgerichten, Ueberwachung und Prüfung von Arbeiten und Lieferungen. -- Nähere Auskunft erteilen die Mitglieder, sowie das Sekretariat, rue Pichard 4, Lausanne, von dem auch eine Liste mit weiteren Angaben über die einzelnen Mitglieder und ihre Tätigkeit bezogen werden kann.

| | | | | | |
|-----------------------------------|----------|------------------------|------------------------------------|----------------|--------------------------------------|
| Dr. B. Bauer, Sempacherstrasse 53 | Zürich | (E 1, 2, 4, 5) | H. W. Hall, Auf der Mauer 13 | Zürich | (O 1, 2) |
| F. Boesch, Pelikanstrasse 3 | Zürich | (T 1, 4, 5) | A. M. Hug, | Thalwil-Zürich | (E 1, 3, Bahnbetrieb) |
| E. Bolleter, Biberlinstrasse 38 | Zürich | (T 1, 2, 3, 4, 5) | W. Hugentobler, Rorschacherstr. 21 | St. Gallen | (T 1, 4, 5) |
| Ch. Borel, Chemin de l'Escalade | Genève | (T 3. O 1, 2, 3) | A. Jaggi, Rossfeldstrass 26 | Bern | (T 1, 2, 4, 5) |
| F. Bossard, Gesegnetmattstr. 11 | Luzern | (T 2, 3. M 1, 2, 3, 4) | H. Meyer-Peter, Hofstrasse 139 | Zürich | (T 1, 4, 5) |
| M. Brémond, rue du Stand 59 | Genève | (T 1, 2, 3, 4, 5) | G. Kernen, Château de Lutry | Lutry | (M 2, 3, 4) |
| J. Büchi, Bahnhofstrasse 38 | Zürich | (T 5) | R. Moor, Sonnenquai 10 | Zürich | (T 1, 3, 4, 5) |
| C. Buttica, rue Beau séjour 12 | Lausanne | (T 1, 2, 3, 4, 5) | F. M. Osswald, Pflanzschulstr. 56 | Winterthur | (Akustik, M 1) |
| L. Flesch, rue Pichard 4 | Lausanne | (M 1, 3. E 1, 3, 4. P) | S. de Perrot, St-Nicolas 1 | Neuchâtel | (T 3. O 1, 2) |
| A. Frick, Bürglistrasse 28 | Zürich | (T 1, 2, 4, 5) | H. Roth, Aebistrasse 7 | Bern | (T 4, 5. E 5) |
| V. Gelpke, Pfistergasse 31 | Luzern | (M 1, 2) | A. Studer, St-Honoré 7 | Neuchâtel | (T 1, 2, 3, 4, 5) |
| J. E. Goss, rue du Rhône 67 | Genève | (M 1, 3. O 2, 3) | Dr. K. Sulzberger, Hadlaubstr. 67 | Zürich | (E 1, 2, 4, 5) |
| H. E. Gruner, Nauenstrasse 7 | Basel | (T 1, 4, 5) | A. Vaucher, chemin Venel 6 | Genève | (T 4, 5. M 1, 2, 3, 4. E 2, 3, 4, 5) |
| P. Gysi, Bolleystrasse 1 | Zürich | (E 1, 2, 4, 5) | Dr. W. Wyssling, Schönenbergstr. | Wädenswil | (E 2, 3, 5. O 3) |
| Dr. W. Züblin, Friedenstrasse | | | Winterthur (M 3, 4) | | |

ANMERKUNG: Die nach der Adresse in Klammern beigefügten Zeichen geben in Abkürzung das besondere Tätigkeitsgebiet jedes Mitgliedes an, mit folgender Bedeutung:

- T = TIEF- UND HOCHBAU: 1) Strassen, Brücken, Fundationen, Sondierungen; 2) Eisenbahnen, Spezialbahnen, Strassenbahnen; 3) Eisenbeton, Eisenkonstruktionen, Fabrikbauten; 4) Flussbauten, Be- und Entwässerungen, Wasserversorgungen; 5) Wasserkraftanlagen und Flussschiffahrt.
- M = MASCHINENWESEN: 1) Allgemeinr. Maschinenbau, Hebezeuge, Transporteinrichtungen, Werkzeugmaschinen; 2) Hydraulische Maschinen (Motoren und Pumpen etc.); 3) Kalorische Maschinen (Dampf-, Explosions- und Verbrennungsmotoren), Dampfkessel, Kältemaschinen; 4) Heizung, Ventilation, Kondensier- und Trocknungsanlagen; 5) Gas-Industrie, Gas-Werke und -Verwendung.
- E = ELEKTROTECHNIK: 1) Elektrische Maschinen, Apparate, Messungen, Aichungen; 2) Elektrizitäts-Werke und Verteilanlagen; 3) Elektrische Bahnen und elektrische Traction im allgemeinen; 4) Elektrische Verbrauchsanlagen (Beleuchtung, elektromotorische, elektrothermische und andere Anwendungen); 5) Elektrizitätswirtschaft Werksbetrieb, Tarifwesen.
- O = INDUSTRIELLE ORGANISATION: 1) Fabrikselnrichtungen; 2) Fabrikations-Kalkulation; 3) Allgemeine Organisation industrieller Unternehmungen.
- P = PATENTWESEN: Erwerbung von Patenten, Muster- und Modell-Schutz, Recherchen, Patentstreitigkeiten.

Patent-Verkauf oder Lizenz-Abgabe.

Der Inhaber des schweizerischen Patentes No. 110740 vom 30. Sept. 1924, betreffend:

„Eindampfapparat“

wünscht das Patent zu verkaufen, in Lizenz zu geben oder anderweitige Vereinbarungen für die Fabrikation in der Schweiz einzugehen. — Anfragen befördert

H. KIRCHHOFER

vormals Bourry-Séguin & Co., Ingenieur- und Patentanwaltsbureau, Löwenstr. 51, Zürich 1.

Gesucht

jüngerer, erfahrener

INGENIEUR

als Statiker und Konstrukteur von grösserer Eisenbaufirma. Eintritt sofort oder nach Uebereinkunft. Angebote unter Chiffre Z. R. 2673 beförd. Rudolf Mosse, Zürich.

Gesucht, tüchtiger ARCHITEKT

oder

BAUTECHNIKER

Offerten an M. Burgener, Dipl. Architekt, Sierre (Wallis).

Akademiker

mit guter Werkstattpraxis sucht Stelle in elektrotechn. Betrieb. Welsche Schweiz bevorzugt. Gute Zeugnisse.

Offerten unter Chiffre Z. S. 2712 befördert Rudolf Mosse, Zürich.

Neu- und Umbauten der Zürcher Kantonalbank in Zürich.

II. Bauetappe.

Folgende Arbeiten werden hiemit zur öffentlichen Konkurrenz ausgeschrieben:

1. Malerarbeiten,
2. Linoleum-Bodenbeläge.

Eingabeformulare, Pläne und Bedingungen können von Freitag, den 14. September 1928 an bezogen bzw. eingesehen werden in unserem Baubureau, Talstr. 10, Zürich 1.

Angebote sind mit der Aufschrift „Offerte für die Neu- und Umbauten in Zürich“ bis spätestens am 21. September 1928 an das Präsidium der Zürcher Kantonalbank in Zürich einzusenden.

Zürich, den 11. September 1928.

Zürcher Kantonalbank.

Grosse ostschweizerische Maschinenfabrik

sucht

technischen Uebersetzer

für die

spanische Sprache,

der im Stande ist, an Hand von deutschen oder französischen Texten, tadellos abgefasste spanische Prospekte, Zeitschriftenartikel, technische Korrespondenz etc. zu verfassen, sowie jeden spanischen Text fliessend zu übersetzen.

Angebote mit curriculum vitae, Gehaltsansprüchen und mit Mustern von spanischen redaktionellen Arbeiten, sind zu richten unter Chiffre Z. K. 2667 an Rudolf Mosse, Zürich.

CONCOURS

**pour l'étude des plans de l'Hospice
ED. SANDOZ-DAVID, à Lausanne.**

Le jury de concours s'est réuni les 3 et 4 septembre 1928 et a décerné les prix suivants:

- Premier prix:** au projet „Simplement“ de MM. BRÜGGER et TRIVELLI, architectes à Lausanne;
Deuxième prix: au projet „L'Incurable“ de M. CH. THÉVE-NAZ, architecte à Lausanne;
Troisième prix: au projet „E. S. D. 1928“ de M. E. JOB, architecte à Fribourg;
Quatrième prix: au projet „Minimum de hauteur“ de M. O. OULEVEY, architecte à Lausanne.

L'exposition publique des projets a lieu à l'Ecole d'ingénieurs, place Chauderon, Lausanne, dès le **jeudi 6 septembre 1928, de 10 h à 17 h.**

Département des Travaux publics.

PLANKONKURRENZ.

Der Handelsgärtnerverband beider Basel eröffnet unter seinen Mitgliedern, sowie den in Basel heimatberechtigten, oder seit zwei Jahren in Basel wohnhaften Architekten, eine Konkurrenz zur Erlangung von Entwürfen für die Ausgestaltung einer

Gartenbau-Ausstellung im Herbst 1929 in der neuen Markthalle auf dem Kohlenplatz.

Zur Prämierung der vier bis fünf besten Projekte stehen dem Preisgericht Fr. 2550 — zur Verfügung.

Eingabetermin **5. November 1928, abends 6 Uhr** an das Sekretariat der Kantonalen Gewerbekammer, Münzgasse 3, allwo auch die Unterlagen gegen eine Depotgebühr von Fr. 10.—, die bei Ablieferung eines Projektes wieder zurückvergütet wird, bezogen werden können.

Basel, den 10. September 1928.

Handelsgärtner-Verband beider Basel.

Übernahme von mech. Arbeiten.

Mechanische Werkstätte mit modernem, leistungsfähigem Maschinenpark und geschultem, technischem Personal (dipl. Ingenieur E. T. H.), sucht zur bessern Ausnützung von

Bohr- u. Fräswerk, Vertikal- u. Horizontalfräsmaschinen, Radialbohrmaschinen u. Stanzerei

laufend Arbeiten. Anfertigung von Maschinen und Apparaten nach Zeichnungen, in Präzisionsausführung. Günstige Preise. — Anfragen unter Chiffre Z. J. 2588 befördert

Rudolf Mosse, Zürich.

Tiefbau-Techniker

Geometer

mit mehrjähr. Praxis auf Feld und Büro in

Strassenbau
Wasserbau
Drainagen

Katastervermessungen.

Aufnahmen u. Absteckungen von Projekt-Arbeiten sucht Stelle.

Off. sub. Chiffre Z. U. 2713 befördert Rudolf Mosse, Zürich.

Lehrstelle gesucht.

für Jüngling von 17 Jahren, flotter Zeichner, strebsamer, intelligenter Schüler der Zürcher Industrieschule, der Freude und Liebe zum Beruf eines Architekten zeigt. — Offerten von ersten Firmen, womöglich der Ostschweiz, erbitten unter Chiffre Z. H. 2760 an

Rudolf Mosse, Zürich.



Steuerberatungen aller Art
Betriebskontrollen: Buch u. Bilanzrevisionen, Organisationen, Kalkulationen, Vereinfachung von Betrieben
Allgemeine Wirtschaftsberatung: Vorbereitung und Gründungen, Umwandlungen, Sanierungen, Liquidationen, Erstattung v. privatrechtlichen Gutachten

A. Germann, Zürich 6.
 gewesener kantonal Steuerrevisor
 Tel. Hottingen 84.91. Alte Beckenhofstrasse 61

HINDENBURG - POLYTECHNIKUM OLDENBURG i. O.



Eisenbetonbau

Statik der unbestimmten Systeme - Architektur
 Elektrotechnik - Betriebswissenschaften
 Bauingenieurwesen - Maschinenbau

Studium 6 Semester. Beginn Mitte April und Oktober

Neueste Drucksachen Nr. M 41 durch das Sekretariat.

Wehrli-Verlag Kunst- und Verlagsanstalt Kilchberg - Zürich

empfiehlt sich für

Photogr. Aufnahmen von Gebäuden, Maschinen etc.
 Vergrößerung u. Verkleinerung von Plänen, Landkarten etc. auf jedes gewünschte Format.
 Preisliste steht zu Diensten.

Benötige für Bauarbeiten im Tessin für vorübergehende Beschäftigung, jungen, theoretisch bestens vorgebildeten

INGENIEUR

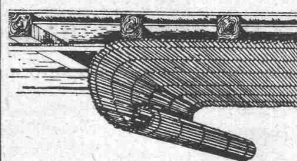
Schweizer, mit guten Kenntnissen der italienischen und deutschen Sprache, womöglich italienische Muttersprache, zum sofortigen Stellenantritt. — Offerten mit Angaben der Referenzen an

Soc. an. di costruzioni LAVORGIO (Tessin).

SPERRHOLZPLATTEN

Zur Vermeidung des Nachtroknens und Risigwerdens von Holzfüllungen in Türen, Tüfer, Decken etc. verwenden Sie nur prima trockenverleimte Sperrholzplatten aus der FABRIK VON AD. AESCHLIMANN IN MEILEN.

Muster und Preise zu Diensten.



Schilfrohr-Gewebe V. S.

die vorzügliche, billige, unübertroffene Plafond-Decke

Vereinigte Schilfwebereien E. G.

STAMPFENBACHPLATZ 1 - ZÜRICH - TELEPH.: LIMMAT 11.63

Patent-Verkauf oder Lizenz-Abgabe.

Der Inhaber des schweizerischen Patentes Nr. 118025 vom 6. November 1925 und Nr. 117799 vom 6. Nov. 1925, betreffend: „Hydr. Bremsdynamometer“ wünscht die Patente zu verkaufen, in Lizenz zu geben oder anderweitige Vereinbarungen für die Fabrikation in der Schweiz einzugehen. — Anfragen befördert

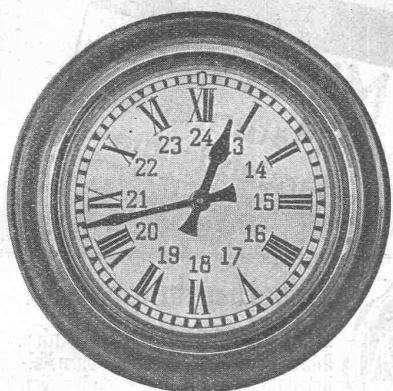
H. KIRCHHÖFER,

vormals Bourry-Séguin & Co., Ingenieur- und Patentanwaltsbureau, Löwenstrasse 51, Zürich 1.



Druckfachen

liefert prompt und billig
 Jean Frey & Co., Zürich.



HORLOGES ÉLECTRIQUES

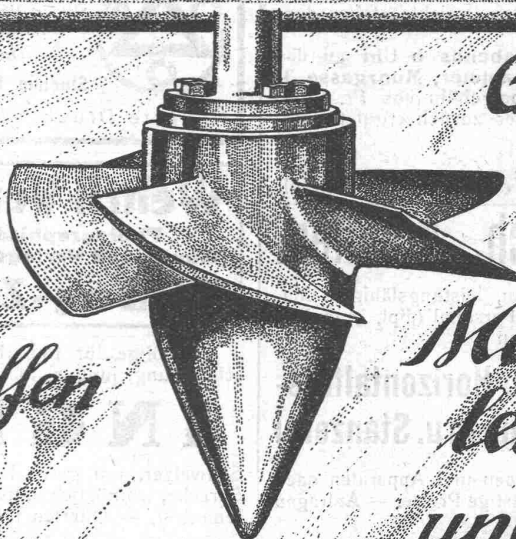
FAVAG

FABRIQUE D'APPAREILS ÉLECTRIQUES
SOCIÉTÉ ANONYME

NEUCHÂTEL

ESCHER WYSS & C^{IE}
ZÜRICH & RAVENSBURG

*Unsere
Wasser-
turbinen
sind
unübertroffen*



*Gesamt-
lieferung
und
Maschinen-
leistung
unerreicht*

W 1427

RUD. MAAG & CIE., ZÜRICH

TELEPHON: UTO 15.40

SCHWEIZERGASSE 6

TELEGRAMM: MAAGCO

Elektrotechnisches Installations-Geschäft für Beleuchtungs- und Kraftanlagen

Elektrische Beleuchtungskörper, Elektrische Heiz- und Kochapparate

Elektrische Bügeleisen etc. in grosser Auswahl

Sonnerie und Telephon

PLATZVERTRETUNG DER A.-G. BROWN, BOVERI & CIE., BADEN

Drehstrom-Motoren von 1/4 PS bis 30 PS stets hier lagernd