

Objektyp: **Advertising**

Zeitschrift: **Schweizerische Bauzeitung**

Band (Jahr): **91/92 (1928)**

Heft 10

PDF erstellt am: **21.09.2024**

Nutzungsbedingungen

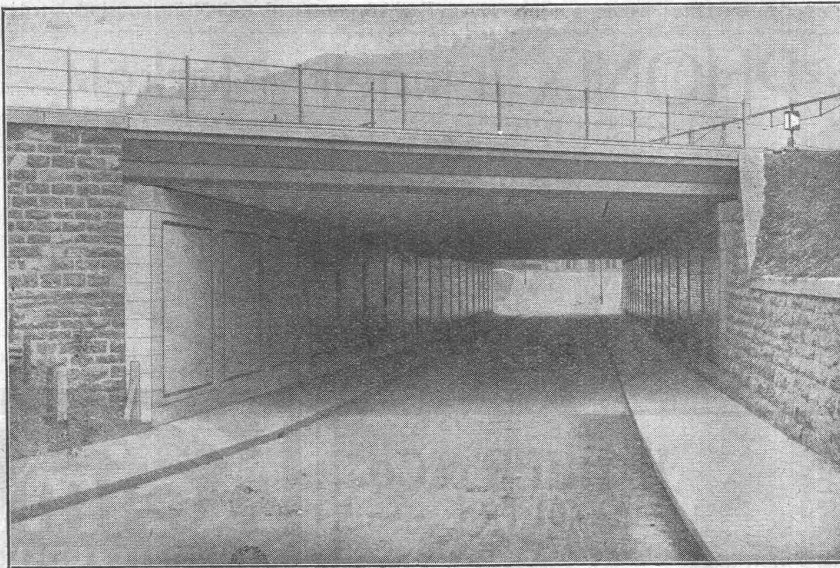
Die ETH-Bibliothek ist Anbieterin der digitalisierten Zeitschriften. Sie besitzt keine Urheberrechte an den Inhalten der Zeitschriften. Die Rechte liegen in der Regel bei den Herausgebern. Die auf der Plattform e-periodica veröffentlichten Dokumente stehen für nicht-kommerzielle Zwecke in Lehre und Forschung sowie für die private Nutzung frei zur Verfügung. Einzelne Dateien oder Ausdrucke aus diesem Angebot können zusammen mit diesen Nutzungsbedingungen und den korrekten Herkunftsbezeichnungen weitergegeben werden. Das Veröffentlichen von Bildern in Print- und Online-Publikationen ist nur mit vorheriger Genehmigung der Rechteinhaber erlaubt. Die systematische Speicherung von Teilen des elektronischen Angebots auf anderen Servern bedarf ebenfalls des schriftlichen Einverständnisses der Rechteinhaber.

Haftungsausschluss

Alle Angaben erfolgen ohne Gewähr für Vollständigkeit oder Richtigkeit. Es wird keine Haftung übernommen für Schäden durch die Verwendung von Informationen aus diesem Online-Angebot oder durch das Fehlen von Informationen. Dies gilt auch für Inhalte Dritter, die über dieses Angebot zugänglich sind.

Asphalt-Emulsion A.-G., Zürich

Unternehmung für Asphaltarbeiten



Unterführung der Mittlerestrasse in Thun.

Bauleitung: S. B. B., Kreis I. — Unternehmung: H. Tschaggeny, Thun.

Abdeckung der I. Decke mit „MAMMUT“, 1100 m², ausgeführt durch die **Asphalt-Emulsion A.-G.**

**FABRIK UND BUREAUX IN
SCHLIEREN BEI ZÜRICH**
(GÜTERSTRASSE)

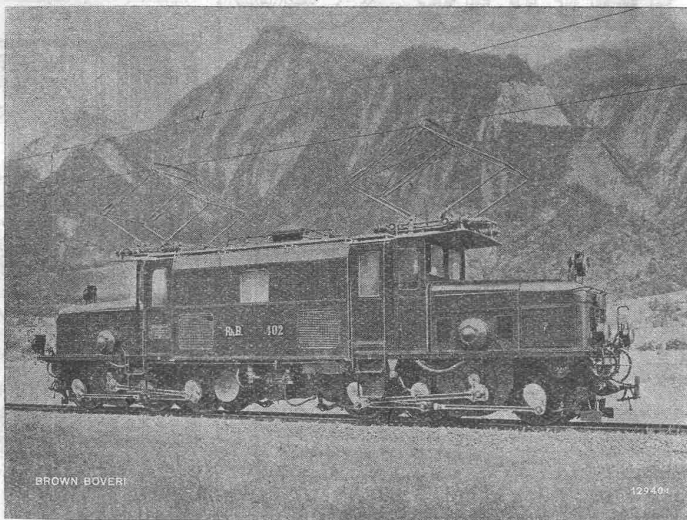
Telephon: **SCHLIEREN 87**

Wasserdichte Asphaltbeläge, Iso-
lieranstriche, Mörtelzusätze.

Fundamentisolierungen gegen
Feuchtigkeit und Grundwasser
Terrassen und Dachbeläge
Säurefeste Asphaltbeläge
Brückenisolierungen

SPEZIALITÄT:
„MAMMUT“-Beläge

B B C



*Einphasenstrom-Lokomotive, Typ C-C für die Rhätische Bahn
2 × 600 PS, 10 000 Volt Fahrdrachtspannung, Frequenz 16 2/3
Geschwindigkeit 30 bis 45 km/h, Spurweite 1 m.*

Elektrische Bahnen

*Ausrüstung für die Elektrifi-
kation von*

*Voll- und
Nebenbahnen*

*Lokomotiven
Motorwagen*

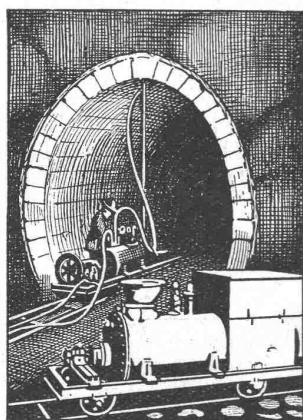
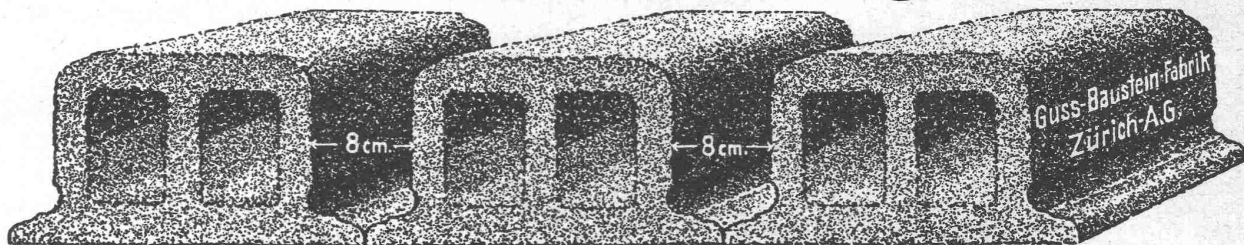
*für alle Stromsysteme und
Spannungen*

A.G. BROWN, BOVERI & C^{IE} BADEN (SCHWEIZ)
Verkaufsbureaux: Baden, Basel, Bern, Lausanne

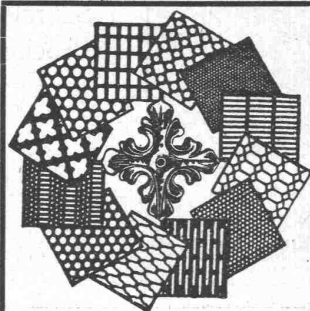
Seifenbildung in Anstrichen, ihr Nachweis und ihre Bedeutung für die Haltbarkeit der Anstriche. Ueber diesen Gegenstand sprach Dr. Ing. Droste (Leverkusen) in der Fachsitzung «Anstrichtechnik» des V. D. I. in Essen. Man hat seit langer Zeit vermutet, dass die basischen Farbkörper sich mit Leinöl chemisch umsetzen unter Bildung von Metall-Leinölseifen. Mit Hilfe des Mikroskops durch Anfärbungsmethoden («Aetzung») konnte man nun genau nachweisen, dass tatsächlich nach bestimmter Zeit die basischen Farbkörper beginnen, im Anstrichfilm mit dem Leinöl oder Leinölfirnis in Reaktion zu treten. Eingehend beobachtet wurden die Verseifungsvorgänge bei verschiedenen Bleimennigesorten, Bleioxyd und Bleisuperoxyd. Die im Anstrichfilm sich vollziehenden

Aenderungen sind über den Zeitraum von einem Jahr verfolgt worden. Im Zusammenhang mit der Verseifung werden die Aenderungen verschiedener Eigenschaften untersucht: Mit fortschreitender Verseifung wächst die Widerstandsfähigkeit des Anstrichs, die Zerreißfestigkeit der Haut steigt, während seine Dehnung recht beträchtlich abnehmen kann. Die Ansicht, dass der günstige Einfluss der Seifenbildung vornehmlich in einer Herabsetzung der Feuchtigkeitsaufnahme (Quellung) der Haut zu suchen ist, konnte nicht eindeutig bewiesen werden, wenn auch eine geringe Abnahme des Quellungsvermögens nach eingetretener Verseifung unverkennbar ist. — Die «Blomschen» Verseifungsversuche mit basischen Farbkörpern und Leinölsäuren sind wieder-

Deckensteine PHÖNIX (Eingetr. Marke)



Zement-Injektionsmaschinen
**KESSELSCHMIEDE
RICHTERSWIL**



H. HEER & Co.
OLTEN

Spezialität:
Gelochte und
gepresste Bleche

Riemen-**G**-Fabrik



Keim^{sche}
MINERALFARBEN

wetterfest und lichtecht
seit 50 Jahren anerkannt
bestes Material für far-
bige Fassaden. Man hüte
sich vor Nachahmungen.

CHR. SCHMIDT
Zürich 5 Hafnerstrasse 47

Technische
Photographie
Spezialität:
Architekturaufnahmen
Konstruktionen, Maschinen
Zeichnungen u. Pläne
Katalog-Aufnahmen
H. Wolf-Bender
Zürich
16 Kappelergasse 16

Spältli Söhne & Co
Elektromechanische
Werkstätten

Zürich
121, Hardturm
str. Tel. 501 6623
11, Rue Chenevières
Tel. 240
Vevey
Telegr. Spältli Söhne

Lieferung, Umlausch, Kauf, Reparatur, Um- u. Neu-
wicklung von Elektromotoren, Generatoren und
Transformatoren. Fabrikation von Spezialmoto-
ren, Transformatoren, Regulierantrieben
und elektrischen Lichtpausmaschinen.

INGENIEUR-
SCHULE

**TECHNIKUM
STRELITZ-MECKL**
Hochbau, Tiefbau, Betonbau, Eisenbau,
Flugzeugbau, Maschinenbau, Autob.,
Heizung, Elektrotechnik. Progr. frei.

Schalttafeln für Licht-, Kraft-
und Fernthermometer-Anlagen
Transformerstationen

BAUMANN, KOELLIKER & CIE., A.-G., ZÜRICH

BAHNHOFSTRASSE - FÜSSLISTRASSE 4

STIGLERLIFT ZÜRICH

Schweiz. Akt.-Ges. für die Fabrikation, den Verkauf, die Wartung
u. Instandhaltung v. Personen- u. Warenaufzügen, System Stigler

Offerten, Auskünfte,
Ingenieurbesuche durch
Kaegi & Egli, Zürich
Stauffacherplatz 3
Telephon: Uto 16.90

Lieferung gerstklassiger Perso-
nen- und Warenaufzüge für
**Hotels, Banken, Wohn- und
Geschäftshäuser, Spitäler etc.**
Modernisierung älterer Anlagen

Agence générale
pour la Suisse romande:
Albert Walch, Genève
12, Rue Général Dufour
Téléphone: Stand 47.03



Bodmer & Cie
ZÜRICH, HOLBEINSTR. 22

Oefen, Cheminées
Elektr. Akkumulier-Oefen

Diana-Platten

für

**Unterdächer und
Einlagestreifen**

in Ziegeldächer

schützen gegen Hitze u. Kälte,
Feuchtigkeit, Russ, Feinschnee

Kostenfreie Offerten durch:

ETERNIT A.-G.
Niederurnen.

**PANZER-
ROLL-
LADEN**

**EREDI FU DOM-FRANZI
LUGANO**

Vertreter:

Gerüstgesellschaft A.-G., Zürich
Gellinger & Co., Winterthur
Gebr. Tuchschild, Frauenfeld
K. Michel, Netstal (Kt. Glarus)
Gebr. Gysi & Co., Baar
Josef Meyer, Luzern
Lals, Köhli & Co., Basel
E. Niederhäuser, Bern
Donner Frères & Co., Neuchâtel

AUSSTELLUNGSRÄUME



SITZUNGSZIMMER

Stahlformguß

bis 25 Tonnen Stückgewicht,
SPEZIALITÄT:

*Zahnräder mit rohen und ge-
schnittenen Zähnen,
Teile für Wasserkraftanlagen,
Cylinder für hydraulische
Pressen etc.*

liefert:

Stahlwerk Oeking A.G.

Düsseldorf

vertreten durch:

F. A. von MOOS, Ingenieur,
Reuss-Steg 3, LUZERN.



A.-G. Kalk, Zürich

umfassend die Fabriken

G. Knoblauch, Kalkwerk Schinznach-Bad
Hydraulische Kalkfabrik Holderbank
Gottl. Spühler, Rekingen
Kalk- und Cementfabriken Beckenried A.-G.
K. Hürlimann Söhne, Brunnen

Ingenieur Borner & Cie., Wallenstadt
Cement- und Kalkfabriken R. Vigier A.-G.,
Jura Cementfabriken, Aarau
Cement- und Kalkwerke Liesberg A.-G.
Hydraulische Kalk- und Gipsfabrik, Bärschwil

Gips-Union A.-G., Zürich
Schweiz. Cementindustrie-Ges., Heerbrugg
Vereinigte Cementfabriken Rozloch A.-G.
Cementwerke Därligen A.-G., Bern
S. A. Industrielle de la Heutte

empfiehlt den Konsumenten ihren

Ia hydraulischen Kalk.

Verkaufsstelle: **E. G. PORTLAND, ZÜRICH.** Bureau: Seidengasse 9
Telegramm-Adresse: Portland, Zürich. Telephon-Nr.: Selnau 16.85.

holt und die Blomschen Angaben im grossen und ganzen bestätigt gefunden, u. a. auch verschiedene Kristallisation bei verschiedenen Bleimennigesorten. Jedoch zeigt sich, dass sowohl im Anfang als im weiteren Verlauf der Seifenbildung Erscheinungen auftreten, die bisher noch nicht bekannt geworden sind und eine Erweiterung der Blomschen Anschauung erfordern. Der Beginn der Verseifung gibt sich nicht sofort durch Kristallbildung, sondern in Bildung von Höfen um die einzelnen Farbstoffkörner mit anderem Brechungsindex als das umgebende Leinöl kund. Diese Erschei-

nung wird gedeutet durch die Annahme übersättigter Bleiseifenlösung in der flüssigen (amorphen) Leinölkaut. Im späteren Zustand, also nach dem Auskristallisieren der Seifenkristalle aus der übersättigten Lösung, sind soviel Seifen auskristallisiert und in der amorphen Haut vorgeschossen, dass diese nicht mehr erkennbar ist, weil das ganze Gesichtsfeld von Seifenkristallen ausgefüllt ist. Ferner können in diesem Stadium selbst die grössten Farbkörperkörner soweit abgebaut sein, dass sie vollständig verschwunden sind.

Technischer Mitarbeiter.

Ingenieur mit langjährigen Erfahrungen auf dem Gebiete der Wasserkraftnutzung, gewesener Direktor von Baugesellschaften und industriellen Betrieben, sucht Mitarbeiter auf einschlägiger Gebieten, als technischer Sekretär eines Verbandes, in industriellem Unternehmen, oder in der Industrieabteilung einer Bank. Gewünschten Falles auch nur halbtägige Betätigung und eventuell finanzielle Beteiligung. — Offerten unter Chiffre Z. N. 2670 bef. **Rudolf Mosse, Zürich.**

Das schweizerische Patent No. 119790 betreffend „Einrichtung zum Vermeiden von durch Gleiten entstehenden Beschädigungen der Reibungsflächen von Reibungskupplungen“ ist zu verkaufen oder in Lizenz zu vergeben. Nähere Auskunft erteilt **Bergsunds Mekaniska Verkstads Aktiebolag, Stockholm 4. Schweden.**

Druckfachen

liefert prompt und billig
Jean Frey A.-G., Zürich.

Uebernahme von mech. Arbeiten.

Mechanische Werkstätte mit modernem, leistungsfähigem Maschinenpark und geschultem, technischem Personal (dipl. Ingenieur E. T. H.), sucht zur bessern Ausnützung von

Bohr- u. Fräswerk, Vertikal- u. Horizontalfräsmaschinen, Radialbohrmaschinen u. Stanzerei

laufend Arbeiten. Anfertigung von Maschinen und Apparaten nach Zeichnungen, in Präzisionsausführung. Günstige Preise. — Anfragen unter Chiffre Z. J. 2588 befördert

Rudolf Mosse, Zürich.

Gesucht

Ingenieur

für das Dampfkesselfach

Berücksichtigt werden nur Schweizer mit abgeschlossener akademischer Bildung. Herren mit Fach- und Sprachkenntnissen werden bevorzugt. Die Anmeldung soll Angaben über Alter, Zivilstand, Vorbildung, Praxis usw. enthalten; ferner die Gehaltsansprüche. Zeugnisse sind in Abschrift beizulegen. — Offerten unter O. F. 4326 Z. an **Orell Füssli-Annoncen, Zürich, Zürcherhof.**

Cliche's Armbruster & Söhne
für Buchdruck Ob. Zäune Zürich
Tel. Holt: 63.65

On demande

Ingénieur de Ponts

Le poste de Chef de notre Bureau de Construction de Ponts, à Constantinople, est vacant.

Les candidats doivent être expérimentés tant en théorie qu'en pratique; ils devront avoir des notions étendues sur les travaux d'étude et de construction de toutes espèces de ponts (béton armé, maçonnerie, ponts métalliques), tout en connaissant à fond toutes les méthodes de fondation.

Ils devront avoir les qualités requises pour diriger un bureau et avoir une connaissance parfaite de la langue française, ou éventuellement de l'allemand. Age environ 40 ans.

Le poste pourra être occupé immédiatement, au plus tard avant le 1^{er} novembre; la rémunération sera fixée selon les capacités, approximativement à 25 à 30000 frs. suisses par an.

Les n'érésés devront adresser leurs demandes à l'adresse sous-indiquée avant le 15 septembre, en fournissant tous renseignements sur leur études techniques et expériences, occupations antérieures, ainsi que des renseignements personnels, âge, langues etc, en présentant leurs certificats.

CONSTRUCTION DES CHEMINS DE FER

Angora-Eregli, Fevzi-Paşa-Diarbekir

NYDQVIST & HOLM A/B, SAABYE & LERCHE
KAMPMANN, KIERULFF & SAXILD

Boîte Postale 620

STAMBOUL

Fr. Breitlers Erben Bischofszell

Filiale Amriswil

empfehlen sich für Lieferung von Verkleidungen aus Gotthardstein für Gas- und elektr. Heizungen, sowie Cheminées für Kohlenheizung nach jeder Zeichnung. — Granittreppen. — Beste maschinelle Einrichtung. Billige Preise.

Bautechniker

gesucht.

für Dauerstellung, mit künstlerischer Befähigung und selbständig in der Ausführung von Werkplänen. Bewerber mit guten Referenzen wollen sich unter Beilage von Zeichnungen und Angabe der Gehaltsansprüche melden bei:

Ziegler & Balmer, Architekten B. S. A., St. Gallen.

Für den provisionsweisen Vertrieb einer epochemachenden Neuheit auf dem Gebiet von Wohnbauten etc. wird ein tüchtiger

ARCHITEKT


oder dergl. gesucht, der auch bei Behörden gut eingeführt ist. Zukunftsreiche Sache. — Offerten erbeten unter Chiffre Z. L. 2552 an **Rudolf Mosse, Zürich.**

Gutachten Ausarbeitung Beratung
 von Programmen und Entwürfen für
SANITÄRE ANLAGEN
 durch neutralen Sachverständigen
H. FOSTER, Ackerstr. 14, WINTERTHUR
 Telephon 23.44



Massstabfabrik
SIEGRIST & Co., A.-G.
Stein a. Rh.
 Spezialfabrik für Messgeräte — Gegründet 1870
 Verlangen Sie Katalog M 1928

PAUS-ZEICHENPAPIERE
 Grösste Auswahl, feinste und billige Qualitäten
LICHTPAUSEN, maximale Grösse: 120 × 1000 cm, sehr billig.
 Vertrauenshaus **SUTER-GLOGG, BASEL 7** Gründung 1906



*Folgsam
 der
 Hand*

weil dünnflüssig und
 dennoch voll deckend
 ist die
**Pelikan
 Tusche**
 Achten Sie beim
 Einkauf auf den Namen
 Pelikan und die Firma
GÜNTHER WAGNER
 HANNOVER UND WIEN

Sa Marca
 italienisch-deutsche, deutsch-italienische
technische Übersetzungen
 (Korrespondenz, techn. Abhandlungen, Broschüren, Expertisen, Verträge, Kataloge etc.)
Zeichnungsbureau
 Zürich 6, Haldeneggsteig 7.

Gesucht
 jüngerer, erfahrener
INGENIEUR
 als Statiker und Konstrukteur von grösserer Eisenbaufirma. Eintritt sofort oder nach Uebereinkunft. Angebote unter Chiffre Z. R. 2673 beförd. Rudolf Mosse, Zürich.

Ich suche Verbindung
 mit leistungsfähiger Bezugsquelle für
Magnesit und Chlormagnesitium
 Offerten sind zu richten unter Chiffre Z. P. 2672 an
Rudolf Mosse, Zürich.

Spottbillig zu verkaufen: Ein kompl.
Eingang mit Eisenrolladen
 Türe und Fenster samt Haustein-Einfassung. Grössen-Format: Fenster 2 m breit, 1,7 m hoch, Türe 1 m breit, 2,65 m hoch. — Anfragen unter O. F. 4460 Z. an
Orell Füssli-Annoncen, Zürich, Zürcherhof.

Une Société d'Electricité française engagerait un
Ingénieur
 diplômé comme adjoint au Directeur. Le postulant devra avoir plusieurs années de pratique dans la construction ou dans l'exploitation, et être bon rédacteur. — Adresser les offres de service avec copie des certificats de fin d'études et de travail, sous chiffres Z. S. 2539 à **Rudolf Mosse, Zürich.**

PATENTE
 Muster und Marken überall durch
J. AUMUND, ZÜRICH
 INGENIEUR
 Stampfenbachstr. 54 // Gegr. 1895

Grosse ostschweizerische Maschinenfabrik
 sucht
technischen Uebersetzer
 für die
spanische Sprache,
 der im Stande ist, an Hand von deutschen oder französischen Texten, tadellos abgefasste spanische Prospekte, Zeitschriftenartikel, technische Korrespondenz etc. zu verfassen, sowie jeden spanischen Text fliessend zu übersetzen.
 Angebote mit curriculum vitae, Gehaltsansprüchen und mit Mustern von spanischen redaktionellen Arbeiten, sind zu richten unter Chiffre Z. K. 2667 an
Rudolf Mosse, Zürich.

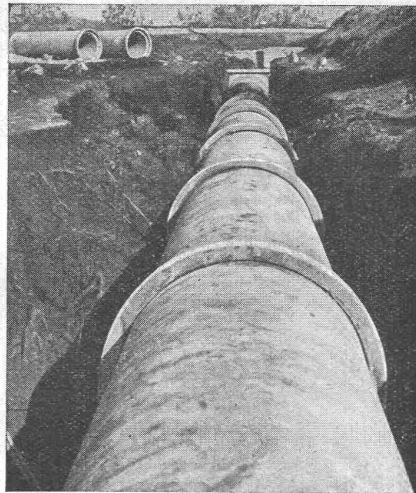


**Neueste
 Hausklärgrube**
 Billigste Bauart

OMS
 für Abortanlagen und Fabriken
 Deutsche Abwasser-Reinigungs-Ges. m. b. H.
 Stadtreinigung, Wiesbaden
 OMS-HAUS

Tausende im Betrieb!
 Überall Vertreter u. Lagerbestände

≡ Individuelle Bearbeitung Jedes Einzelfalles. ≡
 GENERALVERTRETER:
Dipl.-Arch. WALTER CHRISTEN,
 Schänzli-BASEL, Tel. Safran 52.53



Vianini-Röhren

⊕ Patent (Armierter Betonröhren mit Muffen) Patent ⊕

**für Druckleitungen, Bewässerungsanlagen,
Kanalisationen, Dücker, Durchlässe etc.**

Lieferanten :

Internationale Siegwartbalken-Gesellschaft
Luzern

Desmeules Frères
Fabrique de Produits en Ciment Granges-Marnand

Kostenlose Beratung und Offerten durch :

Dipl. Ing. K. GANZ, Ing.-Bureau für Tiefbau, MEILEN, Telephon 128

Alleinvertreter für die deutsche Schweiz.



Stahlwellblechrolläden
Scheerer- u. Rollgitter / Holzrolltore
Holzrolläden
Rollschutzwände / Saalabschlüsse
Rolljalousien / Jalousieklappladen
mit und ohne Beschläglieferung
Komplette Schaufensteranlagen in Eisen und Holz
Segeltuch-
Rouleaux für Schaufenster u. Veranden
Sonnenstoren

Zweigniederlassung:

Zürich

Militärstrasse 108



GESELLSCHAFT DER LUDW. VON ROLL'SCHEN EISENWERKE
· FILIALE: EISENWERK CLUS KT. SOLOTHURN ·



BENN-KUPPLUNG

Patentiert in allen Industriestaaten.

Durch langjährige Erfahrungen vervollkommnete Reibungskupplung.
Vollständig geschlossen. Reibungsflächen scheibenförmig.

Keine vorstehenden Teile.

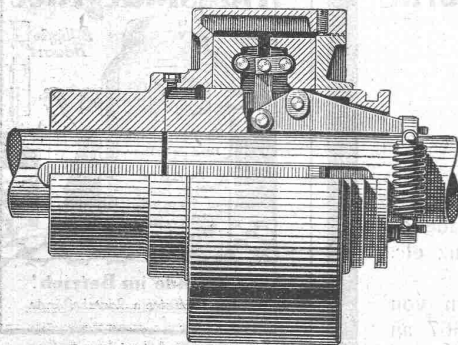
Zum Ein- oder Ausrücken bei jeder Kraft und Geschwindigkeit während des Betriebes

TRANSMISSIONEN

Komplette Anlagen für alle Industriezweige.

Patent-LENIX-Getriebe.

Ausführungsrecht für die Schweiz.



Benn-Kupplung, Typ H.