

Zeitschrift: Schweizerische Bauzeitung
Herausgeber: Verlags-AG der akademischen technischen Vereine
Band: 91/92 (1928)
Heft: 10

Werbung

Nutzungsbedingungen

Die ETH-Bibliothek ist die Anbieterin der digitalisierten Zeitschriften auf E-Periodica. Sie besitzt keine Urheberrechte an den Zeitschriften und ist nicht verantwortlich für deren Inhalte. Die Rechte liegen in der Regel bei den Herausgebern beziehungsweise den externen Rechteinhabern. Das Veröffentlichen von Bildern in Print- und Online-Publikationen sowie auf Social Media-Kanälen oder Webseiten ist nur mit vorheriger Genehmigung der Rechteinhaber erlaubt. [Mehr erfahren](#)

Conditions d'utilisation

L'ETH Library est le fournisseur des revues numérisées. Elle ne détient aucun droit d'auteur sur les revues et n'est pas responsable de leur contenu. En règle générale, les droits sont détenus par les éditeurs ou les détenteurs de droits externes. La reproduction d'images dans des publications imprimées ou en ligne ainsi que sur des canaux de médias sociaux ou des sites web n'est autorisée qu'avec l'accord préalable des détenteurs des droits. [En savoir plus](#)

Terms of use

The ETH Library is the provider of the digitised journals. It does not own any copyrights to the journals and is not responsible for their content. The rights usually lie with the publishers or the external rights holders. Publishing images in print and online publications, as well as on social media channels or websites, is only permitted with the prior consent of the rights holders. [Find out more](#)

Download PDF: 22.02.2026

ETH-Bibliothek Zürich, E-Periodica, <https://www.e-periodica.ch>

SCHWEIZERISCHE BAUZEITUNG

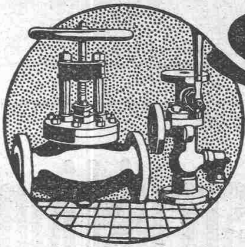
WOCHENSCHRIFT FÜR ARCHITEKTUR / INGENIEURWESEN / MASCHINENTECHNIK
REVUE POLYTECHNIQUE SUISSE

OFFIZIELLES ORGAN DES SCHWEIZER INGENIEUR- UND ARCHITEKTEN-VEREINS
UND DER GESELLSCHAFT EHEMAL. STUDIERENDER DER EIDG. TECHN. HOCHSCHULE
GEGRÜNDET 1883 VON ING. A. WALDNER / HERAUSGEGEBEN VON ING. C. JEGHER

Vereins-Mitglieder, beim Verlag, Schweiz 32 Fr.,
Ausland 40 Fr. jährl.; Nicht-Mitglieder 40 bzw.
50 Fr., postamtl. 30 Cts. mehr. / Einzel-Nr. 1 Fr.

VERLAG CARL JEGHER, ZÜRICH
Dianastrasse Nr. 5 / In Kommission
bei Rascher & Cie., Zürich u. Leipzig

Inserate durch RUDOLF MOSSE, Zürich, die
viergespaltene Colonelzeile 50, Titelseite 80 Cts.,
Anzeigen ausl. Ursprungs 60 Cts., Titelseite 1 Fr.



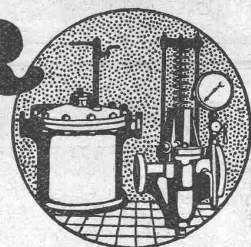
SULZER

ARMATUREN und ROHRLEITUNGSTEILE

für
Dampf, Wasser, Säuren, Luft etc.

Ausführliche Kataloge auf Verlangen

GEBRÜDER SULZER, AKTIENGESELLSCHAFT, WINTERTHUR



Steinholz-Böden

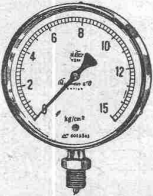
fertig begehbar. - Linoleum-Unterlagsböden,
Lavalit-(Herkules) Böden für Schwerbetriebe.

Steinholzw Werke Zürich

F. HUG

Müllersstrasse 43
Telephon: Selnau 69.81

Boden- und Wandplatten-Beläge



Manometer A.-G., Zürich, Armaturen-Fabrik

(vormals Schäffer & Budenberg, Filiale Seebach, ständige Fabrikation seit 1893)

Manometer, Thermometer, Dynamometer

mit und ohne Registrierung, für jeden Zweck, bewährteste Konstruktionen, genau und zuverlässig.

Dampfventile, Hähne aller Art, Wasserstände, Schutzgläser,
Pumpen, Injektoren, Elevatoren, Kondensstöpfe u. s. w.



Unfall-

Versicherungen

aller Art schliessen Sie vorteilhaft ab bei

„WINTERTHUR“

Schweiz. Unfall-Versicherungs-Gesellschaft

in Winterthur

Lebens-

Lebensversicherungs-Gesellschaft

ED. BRUN, WÄDENSWIL 1

TELEPHON 102

Älteste Spezialfabrik für Härte-Löt-Schweisssprodukte, Autogen-Zusatz-
materialien, Lager-Kühlfette, Lager-Kühllöle, Technische Öle und Fette

Preise auf Anfrage

Preise auf Anfrage

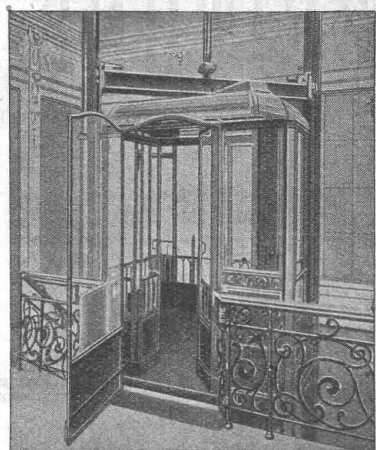
Personen- und Waren-Aufzüge „Schlieren“

mit automatischer Druckknopfsteuerung.

Schweiz. Wagonsfabrik Schlieren, Aktiengesellschaft, Schlieren-Zürich

Abteilung: Aufzugfabrik

Telephon: Selnau 26.28



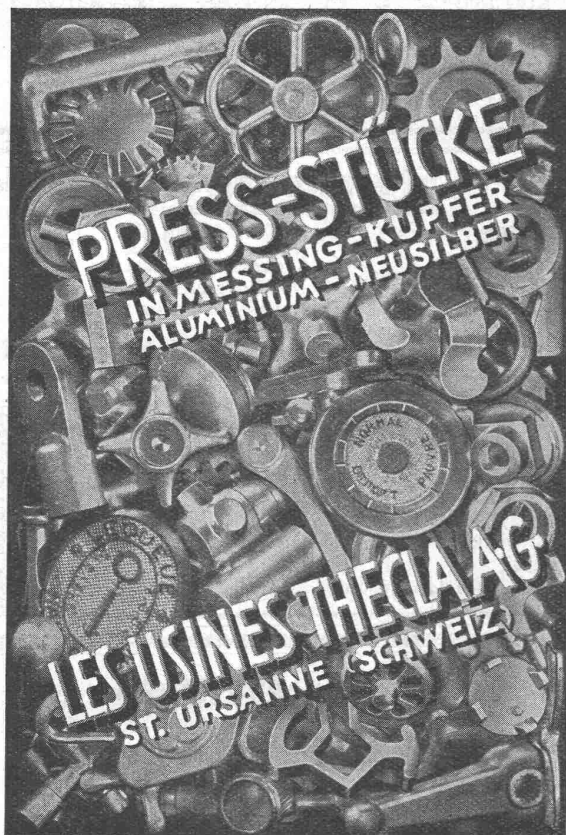
RUEGGER- AUFZÜGE KRANE

Transportanlagen, Hand- u. Elektro-
Flaschenzüge aller Art

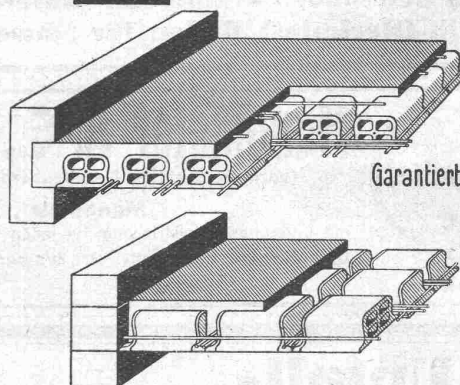
erstellt betriebsicher und wirtschaftlich

Maschinenfabrik Ruegger & Co., A.-G., Basel

Gegründet 1896



Deckenkonstruktion Laupersteine



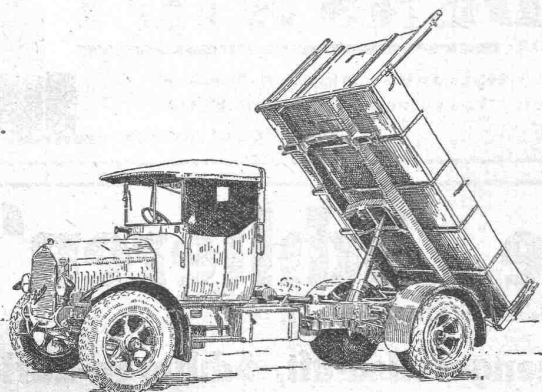
Garantiert salpeterfrei!

33×33×10 cm
33×33×14 "
33×33×18 "
33×33×22 "

Verkaufsbüreau:

**BAUMATERIAL A.G.
BIEL**

Centralstrasse 89a Tel. 1082 & 1062



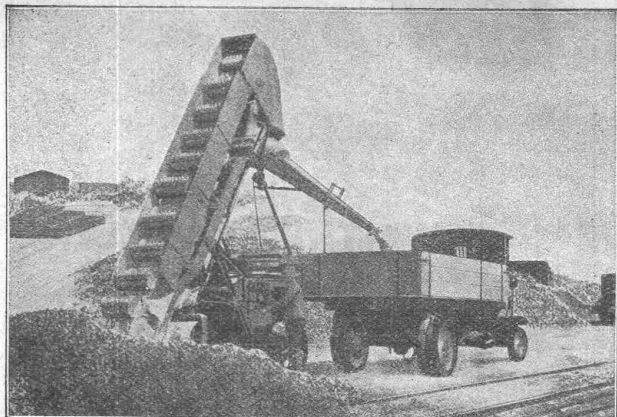
BERNA-Motorlastwagen

2 bis 5 Tonnen Nutzlast.

Motorkipper, Sprengwagen

Die Wagen für den strengen Dienst.

Motorwagenfabrik Berna A.-G., Olten



Selbstfahrender

HILGERS - AUFLADER

für maschinelle Verladung aller Art losen Fördergutes, wie:

SAND

TEERSCHOTTER

KIES

KOHLEN

SCHOTTER

SCHLACKEN ETC.

*Beste Schweizer Referenzen — Sofortige Lieferung***Fahrbare Gurtförderer.**

Prospekte und Offerten durch:

ROBERT AEBI & C^{IE}, A.-G.
ZÜRICH**J. J. RUEGG & CO.**

ZÜRICH

BASEL - DELÉMONT

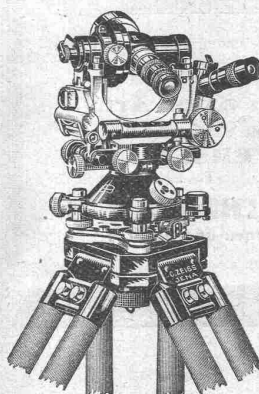
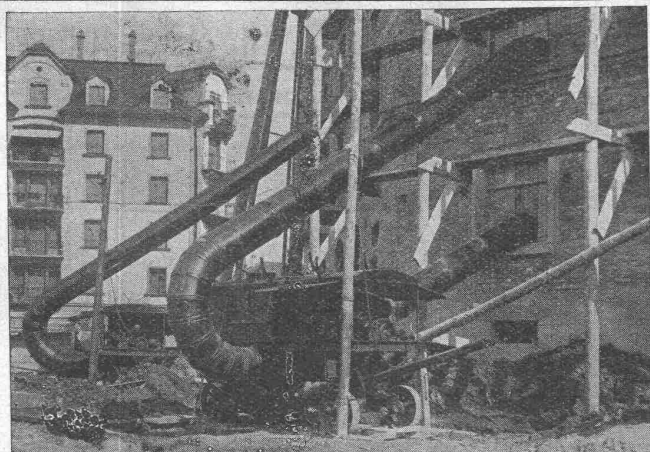
BAUUNTERNEHMUNG
INGENIEURBUREAUAUSFÜHRUNG,
PROJEKTIERUNG

VON

HOCH- u. TIEFBAUTEN

ZEISS
Nivellier-
Instrumente

und

Theodolitefür alle vorkommenden Vermessungen,
Bauarbeiten usw.Sehr leichte und trotzdem stabile,
leistungsfähige Instrumente**Theodolit I****Winkelprismen****Nivellierlatten**Druckschriften und jede
weitere Auskunft kostenfrei
durch**Bau-Austrocknung**
Roth & Kippe

Zürich 3

(Uetlibergstr. 175)

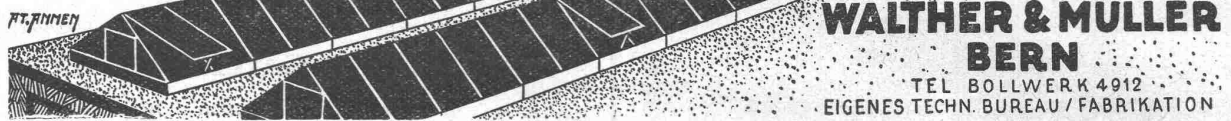
Telephon Uto 23.54

Modernes Druckluft - VerfahrenKoks-, Ventilier- und
Spar-Bauöfen

Kittlose Glasdächer

SYSTEM
„FORTUNA“

ST. PETER

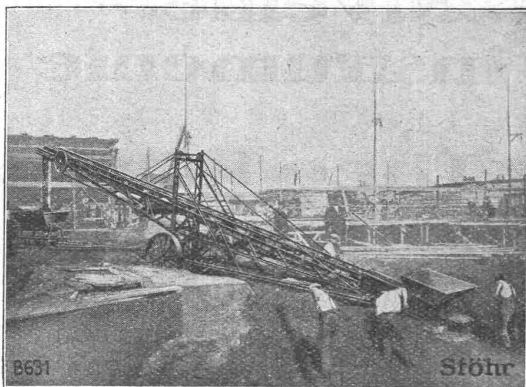


WALTHER & MÜLLER
BERN

TEL. BOLLWERK 4912
EIGENES TECHN. BUREAU / FABRIKATION

Stöhr

Fahrbare Förderbänder



zum Ausschachten von Baugruben, zum Be- und Entladen von Wagen
aller Art usw.
Sofort ab Lager lieferbar.

Transportanlagen aller Art.

GENERALVERTRETER FÜR DIE SCHWEIZ:

ING. HERMANN VERSELL

Postfach Bahnhof ZÜRICH 1 Tel.: Hottingen 97.76

WILHELM STÖHR - OFFENBACH a. M.

Spezialfabrik für Transportanlagen und Aufzüge



Gebr. Demuth

Telephon 170 **Baden** Telephon 170

Fabrik für

Moderne Blechbearbeitung
Patent. gepresste Treppen
Bauschlosserei

Eisenkonstruktionen
Patentierete Kessel

II. Abteilung

Sanitäre Einrichtungen
Elektrische Boyler und
Zentralheizungen

Travers Natur-Asphalt

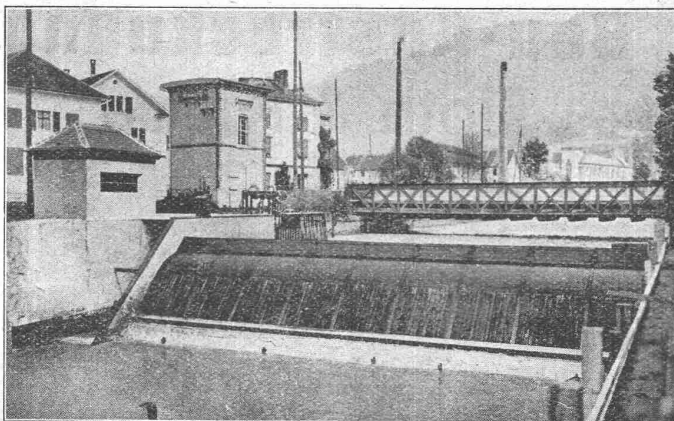
Gussasphaltarbeiten für
Terrassen, Dächer, Fabrikbö-
den, Korridore, Trottoirs, Funda-
mentmauer-Abdeckungen, etc.

Sicherste Isolierung gegen
Feuchtigkeit und Wasser

Konzessionäre für die Schweiz:

E.R. Zetter & Co
Solothurn gegr. 1843

Anerkannt
bester Asphalt
über
80 Jahre im Gebrauch.



HUBER & LUTZ, Ingenieurbüro

ZÜRICH, Stampfenbachstr. 75

Gestützt auf langjährige Erfahrungen liefern wir mit
grösster Zuverlässigkeit und Genauigkeit wirkende

Dachwehre,

bestens bewährt auch in *geschleife* führenden Flüssen

Automat. Ueberfallklappen und Grundablässe

Automat. Rechen, Saugüberfälle

Abflussregulierungen, Kollsicherungen

Nebenstehend: Dachwehr in Siebnen der A.-G. Kraftwerk Wägital



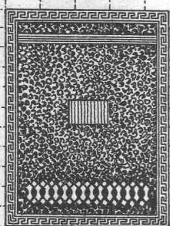
Lufttechnische Anlagen

wie Staubsaug-Anlagen, Rauch-, Gas- und Dämpfe-Absaug-Anlagen, pneumatische Transport-Anlagen für Schreinereien, Schuhfabriken, Textilfabriken, Polierereien etc., erstellt die

Ventilator A.-G., Stäfa-Zürich

Spezialwerkstätte für Ventilatorenbau

Jul. Hädrich
Eisenkonstruktionen
Zürich Werdgütg. 13
Telephon 5. 2550



**Spezialfabrik für
Briefkasten-Anlagen**
Kataloge zu Diensten



*Ein vielsagender
Vergleich!*

Vergleichen Sie Lack-, Leim-, Mineral- oder Oelfarbenanstrich mit den durch

Rockenit,

hergestellten Farbanstrichen, so werden Sie über rasch sein von dem Feuer und der Leuchtkraft der mit Rockenit gebundenen Farben, die sich ausserdem durch grosse, jahrelang dauernde Haltbarkeit auszeichnen. Bei Innendekoration können Sie zudem bis zu 50% Leimfarbe beimischen.

Verlangen Sie Literatur.



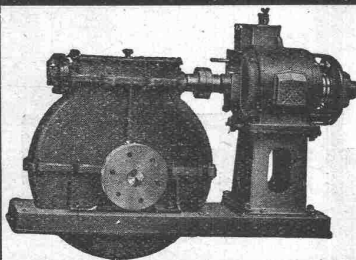
Rockenit G. m. b. H. Stuttgart

Gutenbergstrasse 109/13

Makulatur -Papier

liefern ab Lager

**A.-G.
Jucker-Wegmann
Zürich - Tel.: S. 46.74**



Schneckengetriebe

mit beliebigem Uebersetzungsverhältnis
Komplette Gruppen für Antriebe aller Art

Maschinenfabrik a. d. Sihl, A.-G., Zürich
Telegr.: Sihlfabrik vorm. A. Schmid Teleph.: Selnau 35.14

Ultraviolett.

Infrarot-Strahlen durchlässiges Fensterglas für sämtliche Verglasungszwecke

Nur beste Qualitätsmarken erstklassiger Firmen

Prospekte etc.

durch: **H. BRUGGER, Hechtplatz 1, ZÜRICH 1** - Spezialhaus für Ultraviolettglass

JULES CALAME, INGÉNIEUR, GENÈVE

12, chemin Ad. Pasteur

Calcul, Aménagement
et Fonctionnement des
INSTALLATIONS
ET MACHINES
HYDRAULIQUES



PETIT-SACONNEX

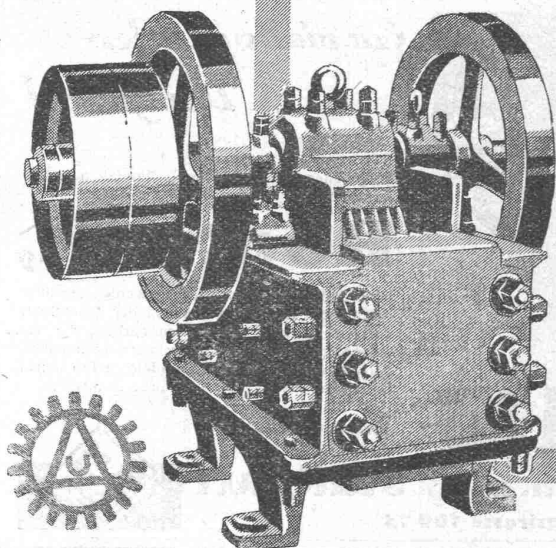
Etudes, Projets, Expertises

Chambres d'équilibre

ORGANISATION
RATIONNELLE

BUREAU D'ÉTUDES TECHNIQUES

Die kräftige Bauart

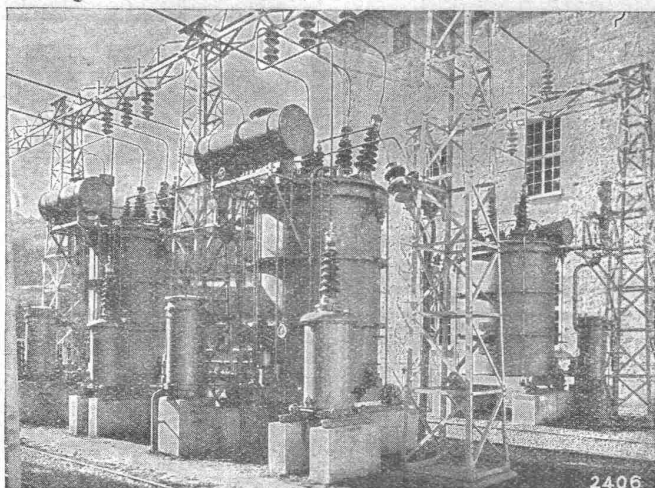


Vergleichen Sie die Konstruktion, besonders die Lagerung und Schmierung, sowie das Gewicht und die Leistung des "AMMANN"-Steinbrechers mit andern Fabrikaten und Sie werden begreifen, warum "AMMANN" von ersten Fachleuten des In- und Auslandes als führend beurteilt wird. Der "AMMANN" ist in allen Größen und für alle Verhältnisse passend erhältlich.

U. AMMANN
Maschinenfabrik A-G
Langenthal

Verlangen Sie den Steinbrecher-Katalog

SÉCHERON



FORCES MOTRICES GRISONNES, STATION TRANSFORMATRICE EN PLEIN AIR DE KUBLIS, 3 TRANSFORMATEURS MONOPHASÉS 4500 kVA, 10 800 A 67 600 VOLTS, 16 $\frac{2}{3}$ PÉR/SEC.

TRANSFORMATEURS

TRACTION
ÉLECTRIQUE

MACHINES
ROTATIVES

MACHINES ET APPAREILS
POUR LA

SOUDURE ÉLECTRIQUE

ÉLECTRODES „EXOTHERM“
COURANT CONTINU ET ALTERNATIF

S. A. DES ATELIERS DE SÉCHERON - GENÈVE