

Zeitschrift: Schweizerische Bauzeitung
Herausgeber: Verlags-AG der akademischen technischen Vereine
Band: 91/92 (1928)
Heft: 9

Werbung

Nutzungsbedingungen

Die ETH-Bibliothek ist die Anbieterin der digitalisierten Zeitschriften auf E-Periodica. Sie besitzt keine Urheberrechte an den Zeitschriften und ist nicht verantwortlich für deren Inhalte. Die Rechte liegen in der Regel bei den Herausgebern beziehungsweise den externen Rechteinhabern. Das Veröffentlichen von Bildern in Print- und Online-Publikationen sowie auf Social Media-Kanälen oder Webseiten ist nur mit vorheriger Genehmigung der Rechteinhaber erlaubt. [Mehr erfahren](#)

Conditions d'utilisation

L'ETH Library est le fournisseur des revues numérisées. Elle ne détient aucun droit d'auteur sur les revues et n'est pas responsable de leur contenu. En règle générale, les droits sont détenus par les éditeurs ou les détenteurs de droits externes. La reproduction d'images dans des publications imprimées ou en ligne ainsi que sur des canaux de médias sociaux ou des sites web n'est autorisée qu'avec l'accord préalable des détenteurs des droits. [En savoir plus](#)

Terms of use

The ETH Library is the provider of the digitised journals. It does not own any copyrights to the journals and is not responsible for their content. The rights usually lie with the publishers or the external rights holders. Publishing images in print and online publications, as well as on social media channels or websites, is only permitted with the prior consent of the rights holders. [Find out more](#)

Download PDF: 22.02.2026

ETH-Bibliothek Zürich, E-Periodica, <https://www.e-periodica.ch>



Glas-Beton

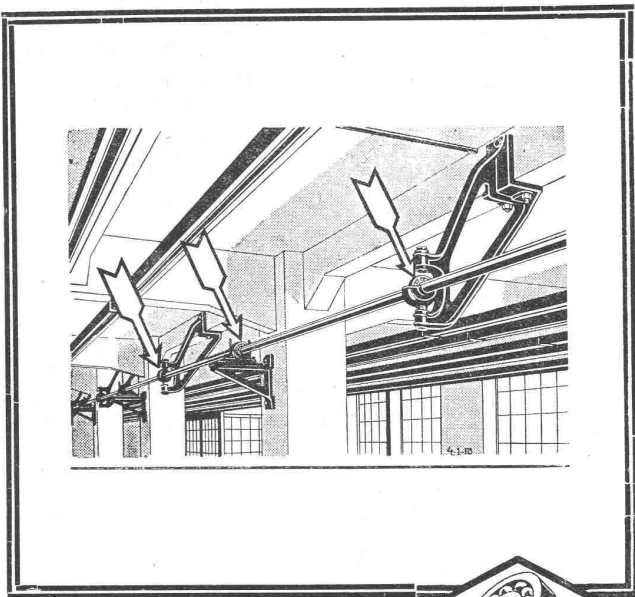
System „Fortuna“
WALTHER & MÜLLER
BERN
 TELEPH. BOLLWERK 4912 / EIGENES TECHN. BUREAU

begehr
 solide und vorteilhafte Ausführung

Euböolith-Böden

garantiert bestbewährter
 fugenloser Bodenbelag für
 Fabriken, Schulen, Krankenhäuser und Bureaux.
Euböolithwerke A.-G., Offen

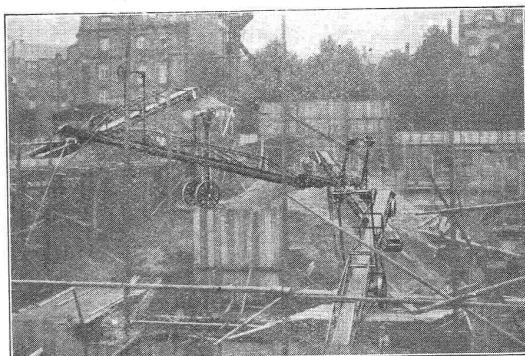
Tel.: 3.35



Transmission
 mit **F&S**
Kugellager
 Das vollkommene System

SCHWEINFURTER PRÄZISIONS-KUGELLAGER-WERKE
FICHTEL & SACHS A.G.
 GENERALVERTRETUNG FÜR DIE SCHWEIZ:
AMSLER & CO. FEUERTHALEN Kt.Zh

Fredenhagen



FÖRDERBÄNDER

ermöglichen grösste Lohnersparnis und
 Leistungssteigerung im Baugewerbe.

SPEZIALAUSFÜHRUNG für Kies, Betongemisch, Säcke etc.

Referenzen aus der Baubranche.
 Kataloge etc. auf Wunsch.

Wilhelm Fredenhagen
Offenbach am Main

BLITZ-GERÜST

OHNE STANGEN

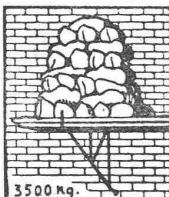
das Ideal aller Gerüste für Fassaden von Wohn- und Geschäftshäusern, Kirchen und für Innen-Räume,
 wie Kirchen- und Saaldecken, Treppenhäuser usw.

Mietweise Erstellung
 für Um- und Neubauten durch:

GERÜSTGESELLSCHAFT A.G.
ZÜRICH 7 **ALTSTETTEN**

Tel.: Hottingen 21.34

Tel.: Uto 52.09



Sowie durch folgende Baugeschäfte:

Zürich: Fietz & Leuthold A.-G.
 Zürich: Fr. Erismann, Ing.
 Winterthur: J. Häring
 Andelfingen: E. Landolt-Frey
 Bern: Rieser & Co.
 Luzern: E. Berger
 Bubikon: A. Oetiker
 Basel: Eug. Berli
 Glarus: Karl Schweizer-Stüssy

Hochdorf: Aug. Ferrari
 Genf: Ed. Cuénod S. A.
 Neuhausen: Jos. Albrecht
 Herisau: H. Müller
 St. Gallen: Sigrist, Merz & Co.
 Olten: Otto Ehrensperger
 Rheinfelden: F. Schär
 Solothurn: F. Valli
 Biel: Otto Wyss

Walo Bertschinger

ZÜRICH, Hafnerstrasse 7

Geleise-
Anlage
im Chantier



der Firma
Adolf Saurer
A.-G.
Arbon

Spezialfirma für:

Geleisebau

Ständiges grosses **Lager** in
Normalbahn- und Fabrikgeleisen,
Weichen und Drehscheiben,
Geleiseneubau, Unterhalt, Repara-
turen.

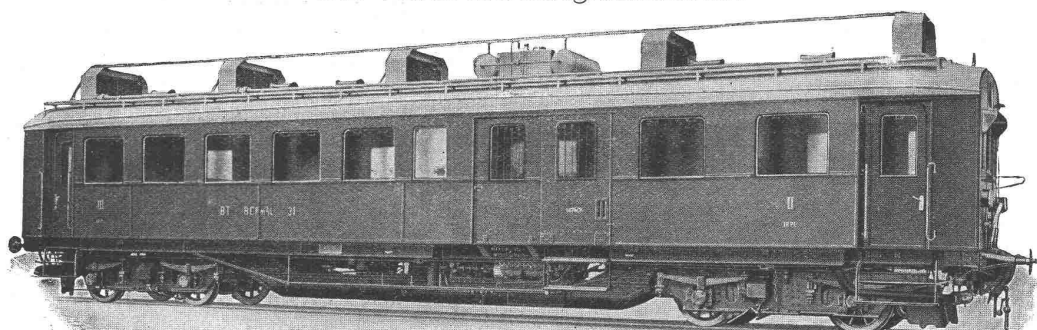
Geleisebau-Werkstatt.

Abnormale Geleise-Anlagen

Schweizerische Lokomotiv- und Maschinenfabrik WINTERTHUR

Eisenbahn-Triebwagen

mit Verbrennungsmotoren



Benzin-Triebwagen der Bodensee-Toggenburg-Bahn
Motorleistung 200 PS, Fassungsvermögen 66 Sitzplätze und Gepäckraum. Leergewicht des Wagens ca. 36 t.

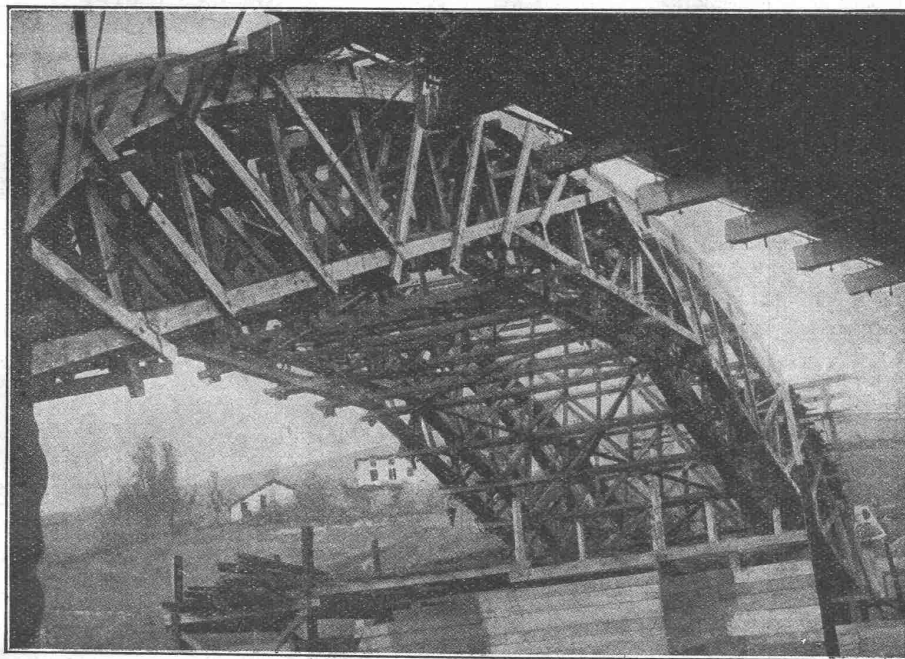
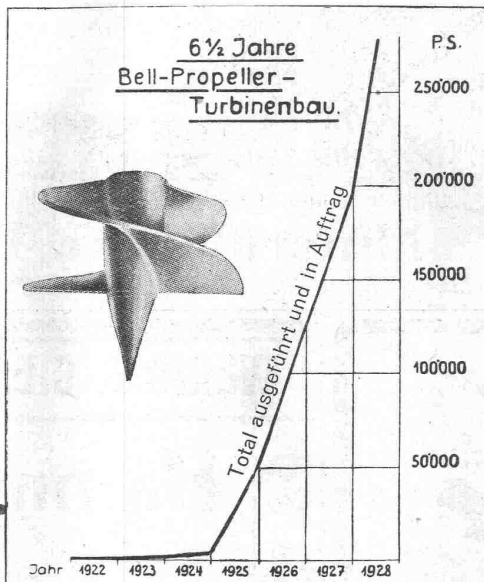
**Die Kraftübertragung erfolgt mit dem patentierten
Oelschaltgetriebe, System S. L. M.**

A.-G. der
Maschinenfabrik
von

Theodor Bell & Cie.

Kriens-
Luzern
Gegründet 1855

Wasserturbinen für alle
Gefälle und Leistungen
Bell-Propeller-Turbinen
für niedere Gefälle und
hohe, spez. Drehzahlen
Die nebenstehende Kurve
zeigt am besten den aus-
serordentl. Erfolg mit den
Bell-Propeller-Turbinen



Lehrgerüst Pont d' Itxassou - 69,00 m Spannweite

PROJEKTE und AUSFÜHRUNG von

Industriebauten
Flugzeughallen
Lagerhäuser
Lehrgerüste
Brücken

in patentiertem System
„TUCHSCHERER“

W. STÄUBLI, Ingenieur, ZÜRICH 3

Zurlindenstrasse 115 - Telefon: Uto 28.47

Linoleum als Feuerschutz auf Holzböden. Dass die Massivdecken einen bessern Feuerschutz bei Bränden bieten als Holzbalkendecken, ist allgemein bekannt. Ausser den zahlreichen Fällen in der Praxis beweisen dies u. a. Versuche, die 1918 in England und Amerika gemacht worden sind. Darüber hat der schwedische Branddirektor Ebbe-Crone im Jahrgang 1922 der Zeitschrift: «Feuer und Wasser» berichtet. Die 1 m² grossen Versuchsplatten waren 14 cm stark aus Beton im Mischungsverhältnis 1:2:4 (Zement, Sand, Zuschlagstoffe) hergestellt und wurden vier Stunden lang Temperaturen ausgesetzt, die von 480° nach der ersten halben Stunde um etwa 167° stündlich und schliesslich bis auf 1082° stiegen. Die Messungen ergaben, dass die Temperatur der Betonplatten nach innen erheblich abnahm, dass Betondecken, wie bekannt, also einen guten Feuer- und

Wärmeschutz bilden. Während an der unteren Seite der Platten die Temperatur auf 1082° stieg, war sie 13 mm nach innen von der Unterseite entfernt um 120°, bei 25 mm Entfernung um 330°, bei 51 mm um 550° geringer als die Temperatur der Unterseite. Die höchste an der Oberseite gemessene Temperatur war 100°, so dass die 14 cm starke Betondecke einen Temperaturunterschied von fast 1000° aufgehalten hat. Da nun in der Praxis die fertige Betondecke — bestehend aus Tragschicht, Ausgleichbeton oder Isolierschichten und Estrich — meist mindestens 20 cm stark hergestellt wird, liegen die Verhältnisse hier für den Feuerschutz noch günstiger.

Eine Holzbalkendecke kann solchen Temperaturen und Beanspruchungen naturgemäss nicht standhalten, da einmal das Holz selbst ein ausgezeichneter Brennstoff ist, dann aber auch, weil



VERTRETER: Hans Aebli & Co., Zürich, für die Ost- und Zentralschweiz; A. Wahlen & Co., Bern, für den Kanton Bern.



EISEN KONSTRUKTION
KITTLÖSE
GLASBEDACHUNGEN
BAU- & KUNST-
SCHLOSSERARBEITEN
GEBR. TUCHSCHMID
FRAUENFELD



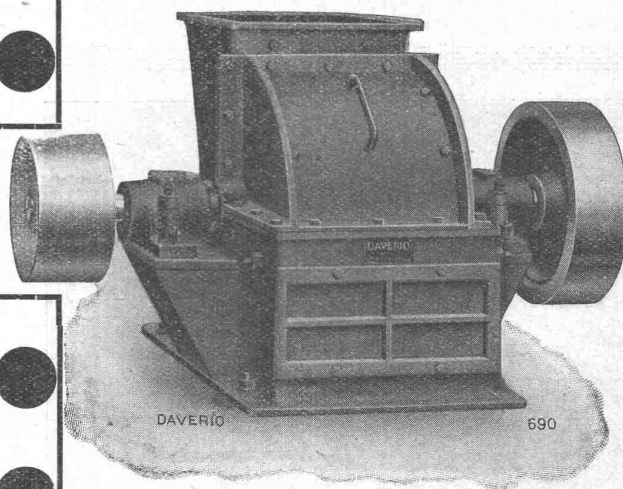
Bedachungen
Aeusserer Wandverkleidungen
Innenbau
Installations- und Druckrohre
Autogaragen
Diana-Unterdachplatten und
Unterlagstreifen für Ziegeldächer



DAVERIO & CIE., A.-G., Maschinenfabrik, ZÜRICH

● ● ● Hammermühle

rationnelste Maschine zum Zerkleinern mittelharter Materialien, als:



**Kalkstein,
Mergel,
Gips,
Kohle,
Schlacke,
etc.**

Hohe Leistung,
geringer Kraftbedarf.

Verlangen Sie unverbindliche Offerte.

Plan Spiral

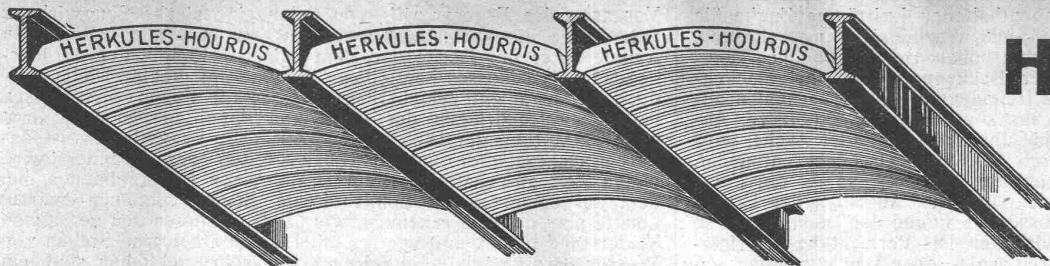
Die moderne Registratur
zum Aufbewahren von
Zeichnungen, Plänen etc.

Prospekt
durch die
Generalvertreter

GEBRÜDER
SCHOLL
POSTSTRASSE 3 · ZÜRICH

Sa Marca
italienisch-deutsche, deutsch-italienische
technische Übersetzungen
(Korrespondenz, techn. Abhandlungen, Broschüren, Expertisen, Verträge, Kataloge etc.)
Zeichnungsbureau
Zürich 6, Haldeneggsteig 7.





Unsere Herkules- Hourdis

aus
armiertem Beton

bieten durch ihre **hohe Tragfähigkeit, Billigkeit, raschen Einbau und sofortige Benutzungsmöglichkeit** der eingedeckten Räume **grosse Vorteile**. Ueber Keller, Magazine, Garagen und Fabrikräumen kann die **Untersicht sichtbar** bleiben.

Guss-Baustein-Fabrik Zürich A.-G., Zürich



Das
bewährte
Bedachungs-
und
Isoliermittel.

LINCONOL

Bedachungen sind widerstandsfähig gegen alle Witterungseinflüsse, Säuren, Laugen, Gase, Rost, Funkenwurf etc. und bilden auf der Oberfläche einen nahtlosen hartgummiartigen Ueberzug. Ein mit „LINCONOL“ versehenes Dach bedarf viele Jahre keinerlei Wartung.

Prospekte und Probesendung von

STAEHLI & SCHMUCKLI, ALTDORF-URI

TELEPHON : 2.66



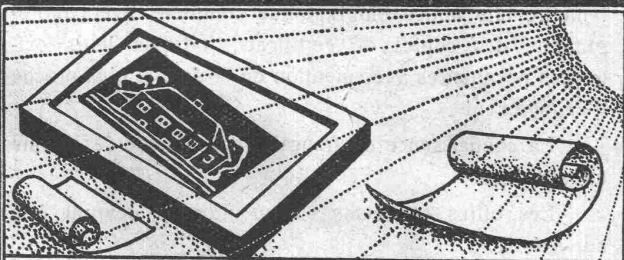
ATTEN

Glasdach
kittlos, mit Bleibanden

Ausführung auf Holz,
Eisen und Beton
Einfache Montage
Umdecken gekitteter
Glasdächer

Jakob Scherrer, Zürich

Bleirohr- u. Bleiprofilfabrik
Bureau: Bleicherweg 26, Teleph. 21.23.71



Lichtpausen - Plandruck
Lichtpauspapiere - Pauspapiere
Lichtpausapparate

Schweiz. Lichtpausanstalten A.-G.

vorm. Hoff & Co.
- ZÜRICH - b./Leonhardplatz
Zähringerstr. 55



die anerkannt beste Anstrichfarbe für Innen- u. Aussen.
Hochglänzend und Matt.

Generalvertreter für die Schweiz:
C. Hässig, Elisabethenstrasse 11, Basel.

EISENBETONBAU

Konstruktionen in Holz und Eisen

Deckensysteme jeder Art

Brücken, etc.

Silos, Reservoirs

Foundationen

R. SCHELLENBERG & Co

Ingenieurbureau für Hoch- und Tiefbau

Tel.: Limmat 13.95

ZÜRICH 1

Rämistrasse 7

die in den Holzkonstruktionen enthaltenen Lufträume Zugkanäle sind und, so gut sie zur Schall- und Wärmeisolation beitragen, die Brennbarkeit ganz wesentlich erhöhen. Bei den üblichen Holzbalkendecken fällt zunächst der Deckenputz ab, die Deckenschalung wird zerstört und die freigelegten Balken verkohlen allmählich. Die Stakung, meist aus sogenannten Stakhölzern, Abfallholz und Schwarten mit Schüttung aus Lehm oder Asche, wird durch die Brandglut oder durch Stichflammen leicht entzündet. Fällt die Stakung mit der Schüttung herunter, so ist die Fussbodendielung von unten freigelegt und den Angriffen des Feuers unmittelbar ausgesetzt. Je grösser die Fugen der Dielung, um so erfolgreicher ist die Flammenwirkung. Die Vernichtung des Holzbodens und damit das Uebergreifen des Feuers in das höher gelegene Geschoss ist jetzt die nächste Folge, wenn nicht rechtzeitig gelöscht wird. Die Fugen in der Dielung üben bei diesem

Vorgange des Feuerangriffs von unten eine starke Saugwirkung aus, da sie die Verbindung zwischen dem in Brand befindlichen Raume unter der Decke und dem kühleren Raume des darüberliegenden Geschosses herstellen. Solange auf dichter Dielung jedoch Linoleum gut geklebt liegt, bleiben die Fugen verschlossen und ein Durchdringen der Hitze und der Flammen kann erst nach Zerstörung der Dielung eintreten. Die Saugwirkung ist dadurch ausgeschaltet und das Fortschreiten des Brandes wird einige Zeit aufgehalten. Beim Brand eines Lagergebäudes, bei dem auf einem Boden Linoleumreste liegen geblieben waren, konnte man deutlich erkennen, wie die Dielenfugen den geringsten Widerstand bieten, und wie die mit Linoleum belegten Stellen von Wasser, Brandschmutz und Rauch unberührt geblieben sind, ein Beweis, dass Linoleum auf Holzdielen einen ganz ausgezeichneten Feuerschutz gebildet hat.



Schilfrohr-Gewebe V. S.

die vorzügliche, billige, un-
übertroffene Plafond-Decke

Vereinigte Schilfwebereien E. G.

STAMPFENBACHPLATZ 1 - ZÜRICH - TELEPH.: LIMMAT 11.63



Steuerberatungen aller Art
Betriebskontrollen: Buch u.
Bilanzrevisionen, Organisationen, Kal-
kulationen, Vereinfachung von Betrieben
Allgemeine Wirtschaftsberatung:
Vorbereitung und Gründungen, Umwand-
lungen, Sanierungen, Liquidationen, Er-
starkung v. privatrechtlichen Gesellschaften

A. Germann, Zürich 6.
gewesener kantonaler Steuerrevisor
Tel. Hottingen 84.91. Alte Beckenhofstrasse 61

SPERRHOLZPLATTEN

Zur Vermeidung des Nachtroknens und Ris-
sigwerdens von Holzfüllungen in Türen, Tü-
fer, Decken etc. verwenden Sie nur prima
trockenverleimte Sperrholzplatten aus der
FABRIK VON AD. AESCHLMANN IN MEILEN.

Muster und Preise zu Diensten.

On demande pour Bureau de Construction de Ponts,
à Constantinople, des

CONSTRUCTEURS

**expérimentés en béton, béton
armé et en maçonnerie.**

Einwohnergemeinde Luzern

IDEEN - WETTBEWERB

**zur Erlangung von Entwürfen
für einen Stadtbauplan der
Stadt Luzern.**

Die Frist zur Einreichung der Wettbewerbs-
arbeiten wird durch den Stadtrat im Einvernehmen
mit dem Preisgericht verlängert und auf

15. März 1929, 18 Uhr

angesetzt.

LUZERN, den 23. August 1928.

Baudirektion der Stadt Luzern.

Les intéressés, diplômés d'un technicum, devront
remettre une notice biographique complète, avec photo-
graphie, des copies de certificats, indiquer leurs exi-
gences pécuniaires avec mention de la date la plus proche
d'engagement.

La connaissance de français sera considérée comme
un avantage.

Les offres et détails sus-mentionnés devront être
adressés à

CONSTRUCTION DES CHEMINS DE FER
Angora - Eregli, Fevzi - Paşa - Diarbekir
NYDQVIST & HOLM A/B, SAABYE & LERCHE
KAMPMANN, KIERULFF & SAXILD,
Boîte Postale 620,
STAMBOUL.

GENERALVERTRIEB

für einige

BAU-SPEZIALARTIKEL (aus Blech)

für die Schweiz zu vergeben. Die Artikel haben sich bestens be-
währt und eingeführt. Angebote von gut eingeführten Herren oder
Firmen, die den Kauf und Verkauf auf eigene Rechnung betätigen
können, erbittet unter Angabe von Referenzen:

KARL ALLMENDINGER,
Fabrik bautechnischer Spezialartikel
Karlsruhe (Baden), Sommerstrasse 30.

Für den provisionsweisen Vertrieb
einer epochemachenden Neuheit auf
dem Gebiet von Wohnbauten etc.
wird ein tüchtiger

ARCHITEKT

oder dergl. gesucht, der auch bei
Behörden gut eingeführt ist. Zu-
kunftsfreiche Sache. — Offerten er-
beten unter Chiffre Z. L. 2552 an
Rudolf Mosse, Zürich.



Generalvertretung und Fabriklager für die Schweiz:
AMSLER & Co., FEUERTHALEN

Une Société d'Electricité française engagerait un

Ingenieur

diplômé comme adjoint au Directeur. Le postulant devra avoir plusieurs années de pratique dans la construction ou dans l'exploitation, et être bon rédacteur. — Adresser les offres de service avec copie des certificats de fin d'études et de travail, sous chiffres Z. S. 2539 à Rudolf Mosse, Zürich.

Stelle-Ausschreibung

Gesucht wird ein jüngerer

Ingenieur oder Techniker

für einige Zeit als Aushilfe zu technischen Arbeiten beim Tiefbauamt des Kantons Zürich mit sofortigem Eintritt.

Die eigenhändig geschriebene Anmeldung mit Angabe von Bildungsgang und Ansprüchen ist bis zum **5. September 1928** an das Tiefbauamt des Kantons Zürich zu richten.

Persönliche Vorstellung hat nur auf ausdrücklichen Wunsch zu erfolgen.

Tiefbauamt des Kantons Zürich.

Bautechniker gesucht.

für Dauerstellung, mit künstlerischer Befähigung und selbständig in der Ausführung von Werkplänen. Bewerber mit guten Referenzen wollen sich unter Beilage von Zeichnungen und Angabe der Gehaltsansprüche melden bei:

Ziegler & Balmer, Architekten B. S. A., St. Gallen.

Stahlformguß

bis 25 Tonnen Stückgewicht,

SPEZIALITÄT:

Zahnräder mit rohen und geschnittenen Zähnen,
Teile für Wasserkraftanlagen,
Cylinder für hydraulische Pressen etc.

liefert:

Stahlwerk Oeking A.G.

Düsseldorf

vertreten durch:

**F. A. von MOOS, Ingenieur,
Reuss-Steg 3, LUZERN.**

On demande

Ingenieur de Ponts

Le poste de Chef de notre Bureau de Construction de Ponts, à Constantinople, est vacant.

Les candidats doivent être expérimentés tant en théorie qu'en pratique; ils devront avoir des notions étendues sur les travaux d'étude et de construction de toutes espèces de ponts (béton armé, maçonnerie, ponts métalliques), tout en connaissant à fond toutes les méthodes de fondation.

Ils devront avoir les qualités requises pour diriger un bureau et avoir une connaissance parfaite de la langue française, ou éventuellement de l'allemand. Age environ 40 ans.

Le poste pourra être occupé immédiatement, au plus tard avant le 1^{er} novembre; la rémunération sera fixée selon les capacités, approximativement à 25 à 30000 frs. suisses par an.

Les intéressés devront adresser leurs demandes à l'adresse sous-indiquée avant le 15 septembre, en fournissant tous renseignements sur leur études techniques et expériences, occupations antérieures, ainsi que des renseignements personnels, âge, langues etc., en présentant leurs certificats.

CONSTRUCTION DES CHEMINS DE FER

Angora-Eregli, Fevzi-Pacha-Diarbekir

NYDQVIST & HOLM A/B, SAABYE & LERCHE
KAMPMANN, KIERULFF & SAXILD

Boîte Postale 620

STAMBOUL

1 Nebenschluss-Motor oder Maschine mit Wendepole,
vierpolig, 220 Volt, 108 Amp., 800 Touren, Nr. 6288, 23 P. S.,
Fabrikat H. Ilairt Huguet, Paris.

1 Nebenschluss-Motor oder Maschine mit Wendepole,
vierpolig, 230 Volt, 285 Amp., 700 Touren, Nr. 13741, 65 P. S.,
Fabrikat Thomson Houston, Paris.

1 Compound-Motor mit Wendepole oder Maschine,
vierpolig, 220/275 Volt, 75 H. P., 900 Touren, Nr. 399 R, 75 P. S.,
Fabrikat Sté. An. Westinghouse, Havre.

1 Gleichstrom-Motor oder Generator,
vierpolig, 220 Volt, 220 Amp., 600 Touren, Nr. 326, 48 P. S.,
Fabrikat Société Alsacienne, Belfort.

Die Motore lagern in Frankfurt a. Main.

Offerten unter F. N. F. 343 durch

Rudolf Mosse, Frankfurt a. M.

Gesucht zu möglichst baldigem Eintritt, tüchtiger

Bautechniker

für Bauführung und zeichnerische Arbeiten, in Architekturbureau Zürichs

Offerten mit Beilage von Zeugnisabschriften unter Chiffre Z. E. 2489 beifügt **Rudolf Mosse, Zürich.**

Fr. Breitlers Erben Bischofszell

Filiale Amriswil

empfehlen sich für Lieferung von Verkleidungen aus Gotthardstein für Gas- und elektr. Heizungen, sowie Cheminées für Kohlenheizung nach jeder Zeichnung. — Granittreppen. — Beste maschinelle Einrichtung. Billige Preise.

Wehrli-Verlag

**Photographische
Kunst- und Verlagsanstalt
Kilchberg - Zürich**

empfiehlt sich für

Photogr. Aufnahmen von Gebäuden, Maschinen etc.
Vergrößerung u. Verkleinerung von Plänen, Landkarten etc. auf jedes gewünschte Format.
Preisliste steht zu Diensten.

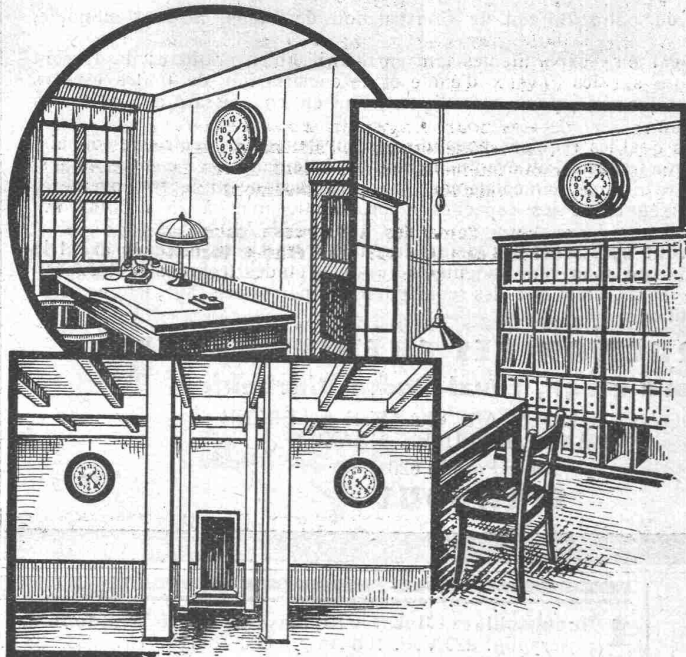


**Bester
Oberflächen-
Schutz**

SUBOX A.-G.

Langstr. 187
Zürich 5.

Mehr Uhren!



lautet die Forderung für jedes Unternehmen, das Höchstes erreichen und dazu auch den erzieherischen und gewinnbringenden Einfluss genauer Zeitangaben ausnutzen will. Wo es nur irgend darauf ankommt, müssen sich Uhren befinden. In Empfangsräumen, in Konferenzsälen, in den Zimmern aller leitenden Herren, in jedem Bureau und in allen Werkstätten müssen sie gleichnässig die richtige Zeit angeben. Das ist mit mechanischen Uhren nicht zu erreichen, dagegen aber mit

elektrischen Siemens-Uhren

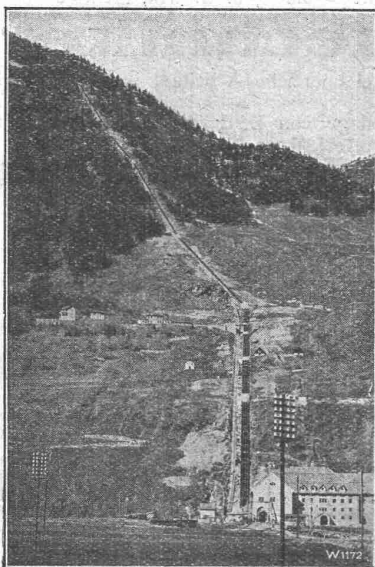
Von einer „Hauptuhr“, die unbedingt zuverlässig geht, kann eine beliebig grosse Anzahl „Neben-Uhren“ betrieben und in übereinstimmendem Gang gehalten werden.

Drucksachen und nähere Auskunft auf Wunsch.

SIEMENS
Elektrizitätserzeugnisse A.G.
Abt. Siemens & Halske
Zürich Lausanne



Escher Wyss & C^{ie}, Zürich



Rohrleitung des Kraftwerkes Ritom

Komplette Hochdruck-Rohrleitungen

Wasser-Turbinen
Turbo-Pumpen

60/28