

**Zeitschrift:** Schweizerische Bauzeitung  
**Herausgeber:** Verlags-AG der akademischen technischen Vereine  
**Band:** 91/92 (1928)  
**Heft:** 4

## Werbung

### Nutzungsbedingungen

Die ETH-Bibliothek ist die Anbieterin der digitalisierten Zeitschriften auf E-Periodica. Sie besitzt keine Urheberrechte an den Zeitschriften und ist nicht verantwortlich für deren Inhalte. Die Rechte liegen in der Regel bei den Herausgebern beziehungsweise den externen Rechteinhabern. Das Veröffentlichen von Bildern in Print- und Online-Publikationen sowie auf Social Media-Kanälen oder Webseiten ist nur mit vorheriger Genehmigung der Rechteinhaber erlaubt. [Mehr erfahren](#)

### Conditions d'utilisation

L'ETH Library est le fournisseur des revues numérisées. Elle ne détient aucun droit d'auteur sur les revues et n'est pas responsable de leur contenu. En règle générale, les droits sont détenus par les éditeurs ou les détenteurs de droits externes. La reproduction d'images dans des publications imprimées ou en ligne ainsi que sur des canaux de médias sociaux ou des sites web n'est autorisée qu'avec l'accord préalable des détenteurs des droits. [En savoir plus](#)

### Terms of use

The ETH Library is the provider of the digitised journals. It does not own any copyrights to the journals and is not responsible for their content. The rights usually lie with the publishers or the external rights holders. Publishing images in print and online publications, as well as on social media channels or websites, is only permitted with the prior consent of the rights holders. [Find out more](#)

**Download PDF:** 18.04.2026

**ETH-Bibliothek Zürich, E-Periodica, <https://www.e-periodica.ch>**

# SCHWEIZERISCHE BAUZEITUNG

WOCHENSCHRIFT FÜR ARCHITEKTUR / INGENIEURWESEN / MASCHINENTECHNIK

REVUE POLYTECHNIQUE SUISSE

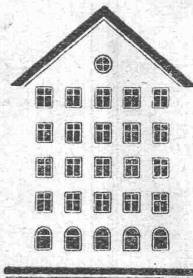
OFFIZIELLES ORGAN DES SCHWEIZER INGENIEUR- UND ARCHITEKTEN-VEREINS  
UND DER GESELLSCHAFT EHEMAL. STUDIERENDER DER EIDG. TECHN. HOCHSCHULE  
GEGRÜNDET 1883 VON ING. A. WALDNER / HERAUSGEGEBEN VON ING. C. JEGHER

Vereins-Mitglieder, beim Verlag, Schweiz 32 Fr.,  
Ausland 40 Fr. jährl.; Nicht-Mitglieder 40 bzw.  
50 Fr., postamtl. 30 Cts. mehr. / Einzel-Nr. 1 Fr.

VERLAG CARL JEGHER, ZÜRICH  
Dianastrasse Nr. 5 / In Kommission  
bei Rascher & Cie., Zürich u. Leipzig

Inserate durch RUDOLF MOSSE, Zürich, die  
viergespaltene Colonelzeile 50, Titelseite 80 Cts.,  
Anzeigen ausl. Ursprungs 60 Cts., Titelseite 1 Fr.

*Fenster*



*Kiefer. Zürich*

Sie sind gut beraten mit

## STREBEL HEIZKESSELN

**ED. BRUN, WÄDENSWIL 1**

TELEPHON 102

Aelteste Spezialfabrik für Härte-Löt-Schweisssprodukte, Autogen-Zusatz-  
materialien, Lager-Kühlfette, Lager-Kühlöle, Technische Öle und Fette

Preise auf Anfrage

Preise auf Anfrage



## Schindler-Aufzüge

wirtschaftlich, betriebsicher, geräuschlos,

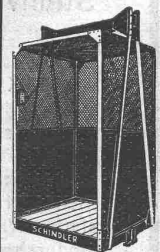
ausserordentlich preiswert

**Schindler & Cie**

**Aufzügefabrik**

**Luzern**

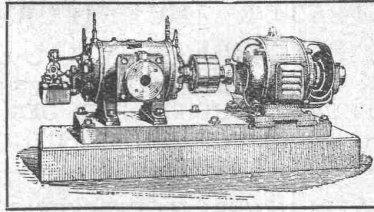
GEGRÜNDET 1874



Dieser Nummer liegt ein Prospekt betr. „Der Verkehrswasserbau“,  
der Firma Jul. Springer, Berlin W. 9, bei.

# BURCKHARDT

Kolben- und Rotations-  
Maschinen  
50 jährige Erfahrung



Riemenantrieb oder direkte  
Kupplung mit Motoren  
Erstklassige Ausführungen

## KOMPRESSOREN — VAKUUMPUMPEN

MASCHINENFABRIK BURCKHARDT A. G. BASEL

## F. GAUGER & CO. ZÜRICH

### Rolläden aus Stahlblech

Verschiedene Systeme und Profile, Einzel- oder Gruppen-Antrieb, von Hand oder elektrisch.

Ausbalancierung durch Federn oder Gegengewicht.

### Basculture

⊕ Patent No. 120,463,  
zum Hochschieben, zusammenklappbar.

Für Autogaragen, Magazine etc.

### Eisenhochbau

Ständer und Unterzüge. Masten.

Eiserne Fenster, kittlose Oberlichter.

### Schaufenster-Konstruktionen

in Eisen und Bronze.

Sonnenstoren, Scherengitter.

### Wellbleche

gerade und bombiert.

Wellblechbauten, Veloständer.

### Eiserne Transportfässer

aus Schwarzblech oder verzinkt.

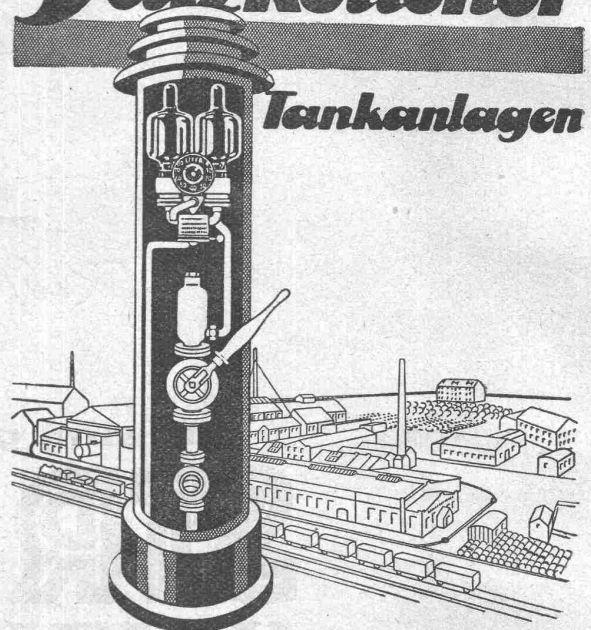
Autogen oder elektrisch geschweisst.

### „Ergo“ Stahl-Möbel

für Registratur und Archive.

Kostenvoranschläge — Projekte — Referenzen.

## Salzkottener Tankanlagen



Fabrik explosionwiderer Gefäße

**SALZKOTTEN** G.M.  
B.H.

Zentrale Berlin SW 48 Wilhelmstraße 122

GENERALVERTRETER FÜR DIE SCHWEIZ:

HANS STUTZ, Ingenieur, Carmenstr. 24, ZÜRICH 7

## Das Problem der Betonsichtflächen:

Steinverkleidung: **Teuer!**

Stocken: **Barbarisch!**

Verputz: **Fällt ab!**

DIE LÖSUNG:

CONTEX ist ein Lack, der, auf die Schalung gestrichen, die Eigenschaft besitzt, den Zement auf eine gewisse Tiefe am Abbinden zu verhindern. Nach dem Ausschalen kann die Zementhaut durch Drahtbürste oder starken Wasserstrahl entfernt werden, wodurch das natürliche Gefüge des Beton blossgelegt wird. Durch geeignetes Vorsatzmaterial kann jeder



beliebige Effekt erzielt werden. Muss eine Betonfläche aus irgend einem Grunde verputzt werden, so ergibt die Vorbehandlung mit Con-  
tex die richtige, raue Unterlage zur dauernden Haftung.

Anfragen erbeten an:

**CONTEX S. A., GENÈVE**

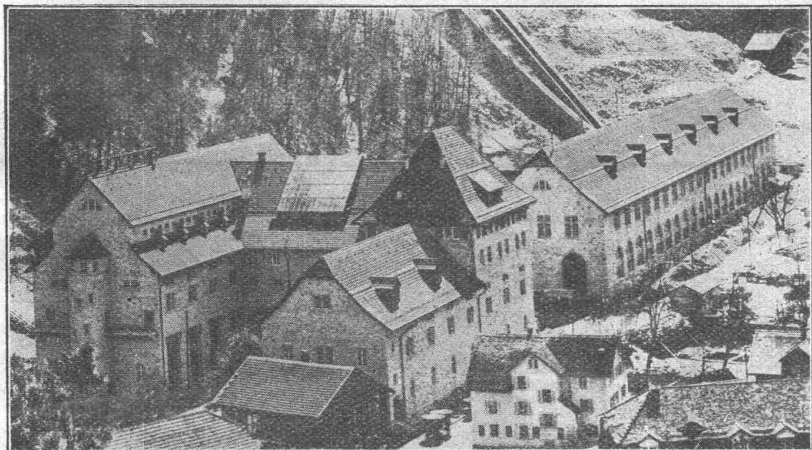
Postfach Rive 244

Natürlich, gefällig, einfach, billig.

# Ed. Züblin & C<sup>ie</sup> A.-G., Zürich-Basel

## Ingenieurbureau und Bauunternehmung

Projektierung u. Ausführung  
von Hoch- und Tiefbauten



Zentrale des Kraftwerkes Amsteg S. B. B.

### Spezialitäten:

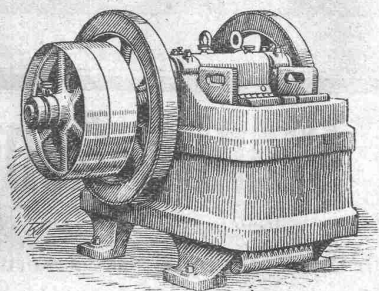
Eisenbetonpfahlrammungen  
Brücken in Beton und Eisenbeton  
Silos und Lagerhäuser  
Kläranlagen System Züblin  
Wasserbauten und Foundationen  
Tiefbohrungen  
Taucherarbeiten

# KRUPP GRUSONWERK

Neuzeitliche, mit grösster Wirtschaftlichkeit arbeitende

## Steinbruch- u. Schotter-Anlagen

mit Einrichtungen zum Bereiten von  
Makadam-Körnungen unter Verwendung  
unserer bewährten

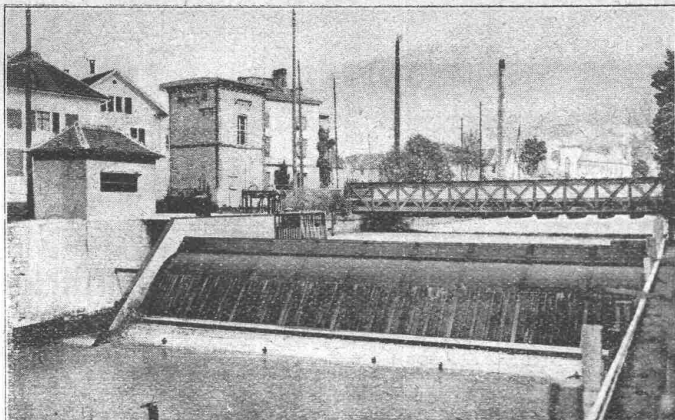


**Baken-,  
Rund- und Walzenbrecher,  
Beherwerke und Siebtrommeln**

für jede gewünschte Leistung

Vertreter: **SPOERRI & Co., ZÜRICH, Walchestr. 27**

# M A G D E B U R G



## HUBER & LUTZ, Ingenieurbüro

**ZÜRICH, Stampfenbachstr. 75**

Gestützt auf langjährige Erfahrungen liefern wir mit grösster Zuverlässigkeit und Genauigkeit wirkende

**Dachwehre,**  
bestens bewährt auch in *geschiebeführenden* Flüssen  
**Automat. Ueberfallklappen und Grundablässe**  
**Automat. Rechen, Saugüberfälle**  
**Abflussregulierungen, Kolksicherungen**

⌘ Nebenstehend: Dachwehr in Siebnen der A.-G. Kraftwerk Wägital



## BAUMESSE LEIPZIG

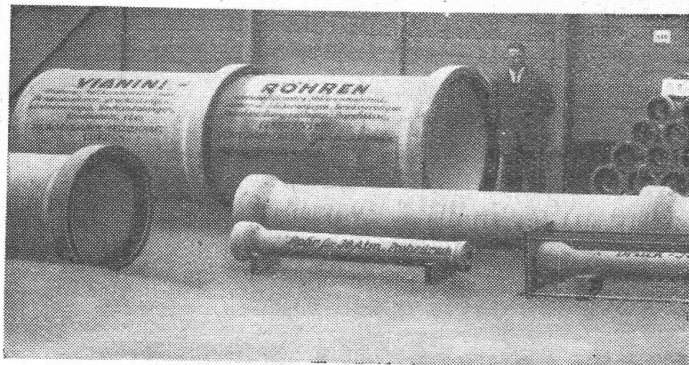
*im Rahmen d. Frühjahrsmesse v. 4. bis 14. März 1928*

Grösste internationale Musterschau für alle Baustoffe und Artikel des gesamten Bau- und Wohnwesens / Neuzeitliche Bauweisen und Konstruktionen / Alle Arten neuzeitlicher Raumbeheizung / Bau- und Baustoffmaschinen / Ausstellung von Strassenbaustoffen und Strassenbaumaschinen

*Auskunft über billige Fahrgelegenheit usw. durch die*

**SCHWEIZER GESCHÄFTSSTELLE DES LEIPZIGER MESSAMTS**

ZÜRICH, Bahnhofstrasse 69  
Telephon: Selnau 88.54



⌘ Schweiz. Landw. Ausstellung, Bern 1925, **Ehrendipl. mit gold. Medaille** (Höchste Auszeichnung.)  
*Kostenlose Beratung und Offerten durch:*  
**Dipl. Ing. K. GANZ, Ing.-Bureau für Tiefbau, MEILEN, Telephon 128**  
*Alleinvertreter für die deutsche Schweiz.*

## Vianini-Röhren

⊕ Pat. (Armierte Betonröhren mit Muffen) ⊕ Pat  
**für Druckleitungen, Bewässerungsanlagen  
Kanalisationen, Dücker, Durchlässe etc.**

*Biegungs- und druckfest, absolut dichtes, porenloses Material von unabsehbarer Lebensdauer. Rasches Verlegen und zuverlässige Dichtung. Kein Einbetonieren der Röhren, Anschluss von Nebenleitungen jederzeit leicht auszuführen.*

*Lieferanten:*

Internat.  
Siegwarthallen-Gesellschaft  
Luzern

Desmeules Frères  
Fabrique de Produits en Ciment  
Granges-Marnand

# AUFZÜGE und KRANE aller Art

## RUEGGER & CO., A.-G.

Transport-Einrichtungen für  
Fließ - Arbeit

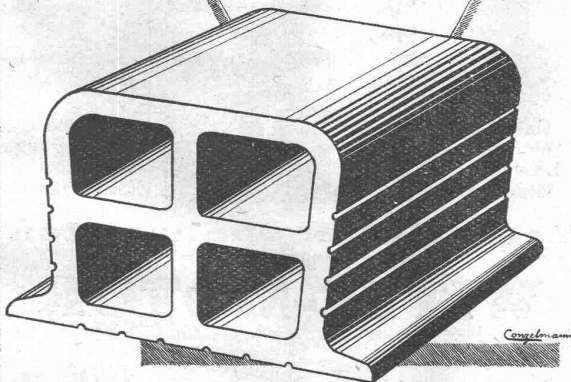
### BASEL

Hand- u. Elektro-Flaschenzüge  
Transport-Anlagen

Der Architekt ist im Vorteil  
der mit  
**Lauperhohlsteinen**  
baut

2

Form und Abmessungen des Lauperhohlsteines wurden von einem Eisenbeton-Fachmann fixiert. Der Stein ist statisch genau berechnet und kann bis auf 200 kg/cm<sup>2</sup> Druck beansprucht werden.



**Baumaterial A.G. Biel**  
TEL. 1082 & 1062      CENTRALSTR. 89 a

### SPUNDWANDEISEN BAUART LÄRSSEN

für den Bau von Ufermauern, Brücken-  
gründungen, Fundamentierungen, Wehr-  
bauten, Kraftwerksanlagen, Kanalisation,  
Dükerbauten, Kläranlagen, Schleusen-  
gründungen, Schleusen-kammerwände und  
Untergrundbahnbauten.

Vorzüge: Doppelverschluss, daher stärk-  
ster Längszusammenhang und größte  
Dichtigkeit, hohes Widerstandsmoment,  
größte Lebensdauer, sicherer Schutz  
tiefer Fundamente gegen Unterspülung,  
wesentliche Ersparnis an Ramme- und  
Abeitungskosten.

★  
**Vereinigte Stahlwerke  
AKTIENGESELLSCHAFT  
DORTMUNDER UNION  
DORTMUND**



Vertrieb in der Schweiz durch die Firma:

**JULIUS SCHOCH & Co., Eisenhandlg., ZÜRICH, Rüdtenpl. 5, 7, 9.**  
L. 377/173

## A.-G. CONRAD ZSCHOKKE, DÖTTINGEN (Aargau)

**EISENBAU:** Brücken, Hoch- und Industriebauten, Stauwehre, Maste, Konstruk-  
tionen für Bauinstallationen, Krane, Kessel- und Blecharbeiten,  
Druckrohre, Treppen, Fenster etc.

**Spezialitäten:** Verzinkung (Metallisierung mit Zink, Blei, Aluminium, Kupfer etc.) nach  
dem M. U. Schoop'schen Verfahren. (Behälter für chemische  
Zwecke) — Personen- und Materialschleusen für Druckluft-  
gründungen. — Wellblechbaracken für jeden Zweck (Bau-  
baracken, Garagen etc.)

**INGENIEURBUREAU.**

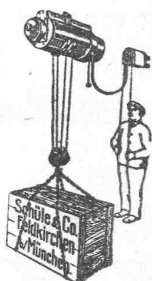


# Patentierete VISCIN=Luftfilter

für Lüftungs- und Heizungs-Anlagen, Turbogeneratoren, Kompressoren, Motoren usw.

BESTES FILTER DER GEGENWART

Ventilator A.-G., Stäfa-Zürich



## SCHÜLE ELEKTROZÜGE

sind heute die wirtschaftlichsten zum Heben und Seitwärtsfahren aller Lasten v. 150 b. 5000 kg.

### Schüle - Sicherheits - Winden

mit Hand- und Kraftantrieb für Aufzüge, Krane aller Art.

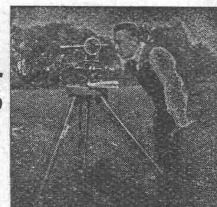
Kostenlose Angebote und Ratschläge durch  
**Otto Studer, Ing., Zürich 6**  
Ekkehardstrasse 16.

## INGENIEUR-BUREAU Alfred Frick

Bürglistr. 28 ZÜRICH 2 Tel. Sel. 44.29

Strassen-, Wasser- und Eisenbahnbau

Gegründet 1907



## Maschinenfabrik Weingarten

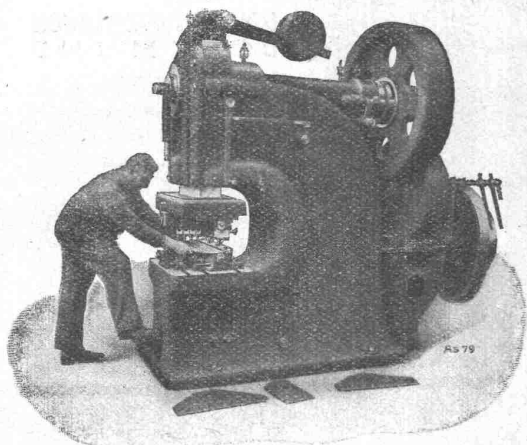
vormals HCH. SCHATZ, A.-G.



### Weingarten, Württ.



Ausstellungslager:  
ZÜRICH, Ausstellungsstr. 25, Tel.: Selnau 92.57  
Vertreter: MAX BARON



Universal-Loch-und-Ausstanz-Maschine

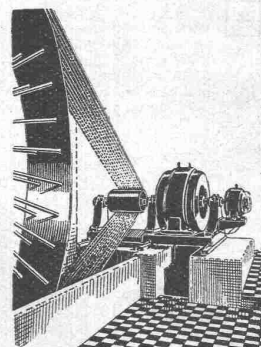
## Eisen- und Blechbearbeitungsmaschinen

wie:

Blechscheren  
Profilleisenscheren  
Kreisscheren  
Figurscheren  
Kurbeltafelscheren  
Lochmaschinen  
Auslinkmaschinen  
Dekupiermaschinen

Excenterpressen  
Kurbelpressen  
Nietpressen  
Ziehpressen  
Friktionsspindelpressen  
Abkantmaschinen  
Blechbiegmaschinen  
Blechrichtmaschine

## „PIEUVRE“-TREIBRIEMEN

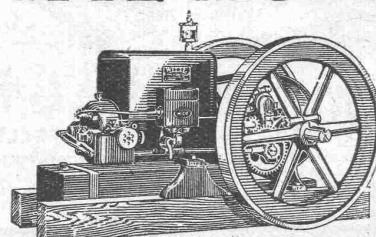


Garantie für volle Leistungsfähigkeit

Beste Uebertragungsergebnisse  
Kraftersparnisse

Wegfall aller Spannrollen!

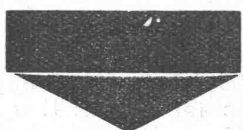
## WITTE-MOTOR



zum Antrieb Ihrer Baumaschinen nur halb so schwer, nur halb so teuer wie ein Rohölmotor, arbeitet zuverlässig, sparsam, ist immer betriebsbereit, genießt Weltruf!

Verlangen Sie Offerte bei:

**RAUCH & C<sup>IE</sup>, MEILEN**



Beleuchtungs-Körper  
in Metall, Holz, Kristall und Alabaster

**BAUMANN, KOELLIKER & CIE., A.-G., ZÜRICH**

BAHNHOFSTRASSE - FÜSSLISTRASSE 4