

Zeitschrift: Schweizerische Bauzeitung
Herausgeber: Verlags-AG der akademischen technischen Vereine
Band: 91/92 (1928)
Heft: 9

Werbung

Nutzungsbedingungen

Die ETH-Bibliothek ist die Anbieterin der digitalisierten Zeitschriften auf E-Periodica. Sie besitzt keine Urheberrechte an den Zeitschriften und ist nicht verantwortlich für deren Inhalte. Die Rechte liegen in der Regel bei den Herausgebern beziehungsweise den externen Rechteinhabern. Das Veröffentlichen von Bildern in Print- und Online-Publikationen sowie auf Social Media-Kanälen oder Webseiten ist nur mit vorheriger Genehmigung der Rechteinhaber erlaubt. [Mehr erfahren](#)

Conditions d'utilisation

L'ETH Library est le fournisseur des revues numérisées. Elle ne détient aucun droit d'auteur sur les revues et n'est pas responsable de leur contenu. En règle générale, les droits sont détenus par les éditeurs ou les détenteurs de droits externes. La reproduction d'images dans des publications imprimées ou en ligne ainsi que sur des canaux de médias sociaux ou des sites web n'est autorisée qu'avec l'accord préalable des détenteurs des droits. [En savoir plus](#)

Terms of use

The ETH Library is the provider of the digitised journals. It does not own any copyrights to the journals and is not responsible for their content. The rights usually lie with the publishers or the external rights holders. Publishing images in print and online publications, as well as on social media channels or websites, is only permitted with the prior consent of the rights holders. [Find out more](#)

Download PDF: 08.01.2026

ETH-Bibliothek Zürich, E-Periodica, <https://www.e-periodica.ch>

SCHWEIZERISCHE BAUZEITUNG

WOCHENSCHRIFT FÜR ARCHITEKTUR / INGENIEURWESEN / MASCHINENTECHNIK
REVUE POLYTECHNIQUE SUISSE

OFFIZIELLES ORGAN DES SCHWEIZER INGENIEUR- UND ARCHITEKTEN-VEREINS
UND DER GESELLSCHAFT EHEMAL. STUDIERENDER DER EIDG. TECHN. HOCHSCHULE
GEGRÜNDET 1883 VON ING. A. WALDNER / HERAUSGEGEBEN VON ING. C. JEGHER

Vereins-Mitglieder, beim Verlag, Schweiz 32 Fr.,
Ausland 40 Fr. jährl.; Nicht-Mitglieder 40 bzw.
50 Fr., postamtl. 30 Cts. mehr. / Einzel-Nr. 1 Fr.

VERLAG CARL JEGHER, ZÜRICH
Dianastrasse Nr. 5 / In Kommission
bei Rascher & Cie., Zürich u. Leipzig

Inserate durch RUDOLF MOSSE, Zürich, die
vierspaltene Colonelzeile 50, Titelseite 80 Cts.,
Anzeigen ausl. Ursprungs 60 Cts., Titelseite 1 Fr.



HEINRICH BRÄNDLI * HORGEN

Asphalt-, Dachpappen- und Holzcement-Fabrik

Asphalt-Beläge * Asphalt-Isolierungen

STREBEL

KESSEL FÜR ZENTRALHEIZUNGEN
BUREAUX: ZÜRICH 1, TORGASSE 2

ED. BRUN, WÄDENSWIL 1

TELEPHON 102

Älteste Spezialfabrik für Härte-Löt-Schweissprodukte, Autogen-Zusatz-
materialien, Lager-Kühlfette, Lager-Kühlöle, Technische Öle und Fette

Preise auf Anfrage

Preise auf Anfrage

LUXFER

**Beton-Gitterfenster für Fabriken
sind billiger als schmiedeiserne**

Verlangen Sie Prospekte

ROB. LOOSER & CIE., ZÜRICH

Telephon: Selnau 72.95

J. H. Müller

Centralheizungen
als Spezialität

RÜTI (ZCH) TEL. 30 • ZÜRICH 1, BELLEVUE, TEL. HOTTINGEN 324 • CHUR, TEL. 160

OTIS-AUFZÜGE

Mit Microsteuerung — Unbegrenzte Hubhöhen — Höchste Geschwindigkeiten

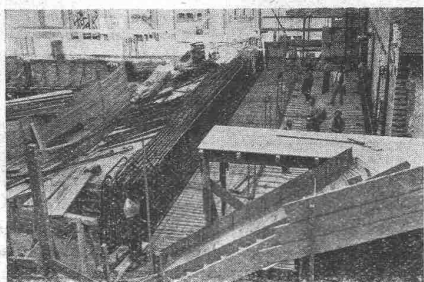
Telephon: Selnau 21.66 OTIS-AUFZUGSWERKE, FABRIK ZÜRICH Birmensdorferstraße 273

TERNER & CHOPARD, Ingenieurbureau

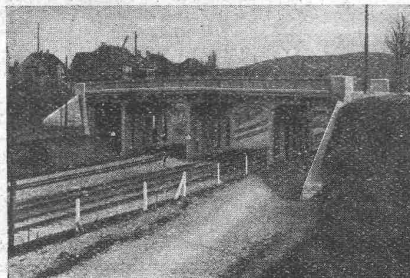
Zürich

Bahnhofstrasse 72

Telephon: Selnau 83.25
Telegramme: Terucho



Kino Kapitol, Basel



Römerstrassenbrücke in Winterthur

Armierter Beton

im

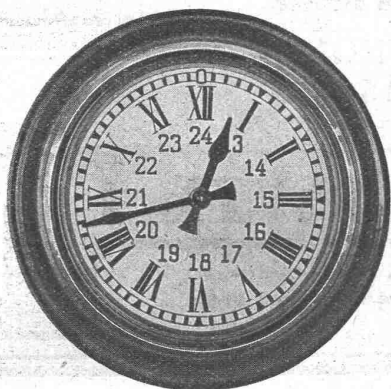
Hoch- und Tiefbau

Fundationen aller Art; **Ortspfahlgründungen** Systeme „Masf“ u. „Michaelis“
Brücken- und Wasserbauten; Reservoirs; Industriebauten

Moderne Holzkonstruktionen:

Heßer- und Fachwerksbauten (Ringdübelssystem, + Patent No. 106496)

Bauleitungen - Statische Berechnungen - Expertisen



HORLOGES ÉLECTRIQUES

FAVAG

FABRIQUE D'APPAREILS ÉLECTRIQUES
SOCIÉTÉ ANONYME

NEUCHÂTEL



GESELLSCHAFT DER LUDW. VON ROLL'SCHEN EISENWERKE
· FILIALE: **EISENWERK CLUS** KT. SOLOTHURN ·

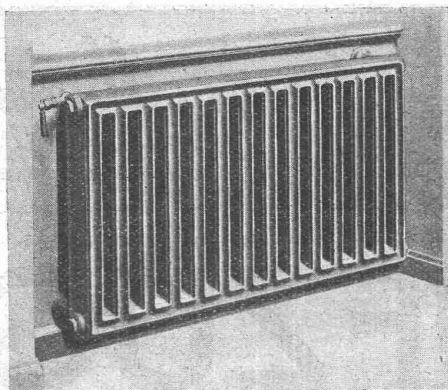


Radiator für freie Aufstellung

Wirksam sauber, und zweckmässig

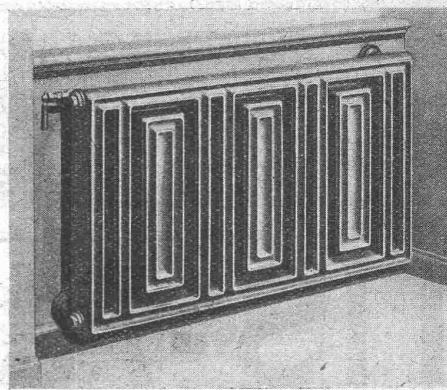
Strahlung nach vorn

Luft-wärmende Rückseite



+ Patent

Columbus Normal-Radiator



Beste Ausführung erfordert Wandfüsse und verdeckte Anschlüsse Spezialhahn (Oederlin) und Rücklauf-Ver-schraubung

+ Patent

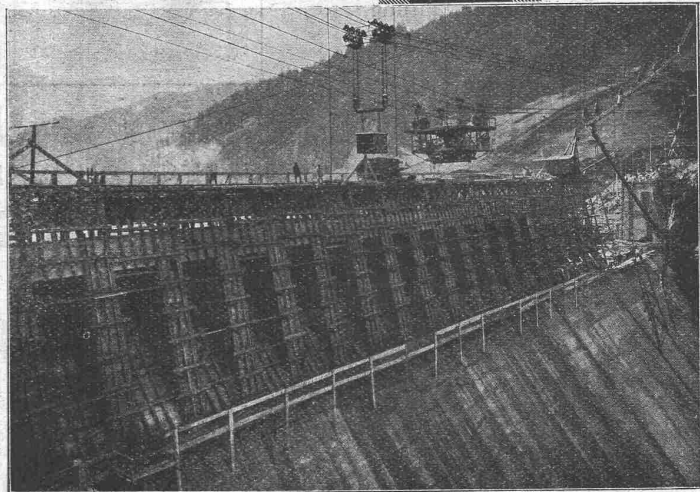
Columbus Sonder-Radiator

BLEICHERT TRANSPORTANLAGEN

Der Ausbau der Wasserkräfte ist eins der wichtigsten Mittel für die Entwicklung der Industrie.

Die dafür erforderlichen Bauten sollen schneller und billiger fertiggestellt werden als früher. Das ist nur möglich mit Hilfe zweckmässiger und wirtschaftlicher Fördermittel.

Bleichert-Kabelkrane mit und ohne Betongiessvorrichtung haben sich bei Bauten grössten Ausmasses bewährt und anderen Baumaschinen überlegen gezeigt, vor allem durch ihre vielseitige Verwendbarkeit und die Möglichkeit des Tag- und Nachtbetriebes.



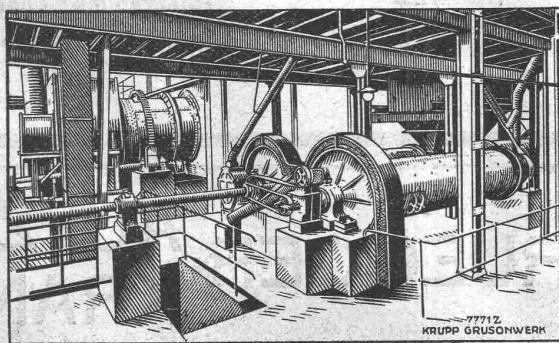
Kabelkran mit Betongiessvorrichtung beim Bau der Wäggitalsperre.

ADOLF BLEICHERT & CO. A. G. LEIPZIG
DRAHTSEILBAHNEN · KABELKRANE · NAHFÖRDERMITTEL

VERTRETER FÜR DIE SCHWEIZ:

ROBERT AEBI & CIE., A.-G., ZÜRICH

KRUPP GRUSONWERK



Kohlenstaub-Mahlanlage mit Doppel-Rohrmühlen

Kohlenstaubfeuerungen

sowie zugehörige

Trocken- und Mahlanlagen

unter Verwendung von Kugelmühlen, Rohr- und Verbundmühlen, sowie Ringmühlen in Verbindung mit Windsichtung.

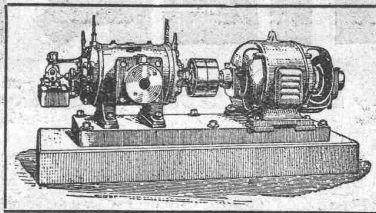
Zahlreiche Anlagen in Betrieb und Ausführung für eine Gesamterzeugung von etwa 6000 t Kohlenstaub fählich.

Vertreter: **SPOERRI & Co., ZÜRICH, Walchestr. 27**

M A G D E B U R G

BURCKHARDT

Kolben- und Rotations-
Maschinen
50 jährige Erfahrung



Riemenantrieb oder direkte
Kupplung mit Motoren
Erstklassige Ausführungen

KOMPRESSOREN — VAKUUMPUMPEN

MASCHINENFABRIK BURCKHARDT A. G. BASEL

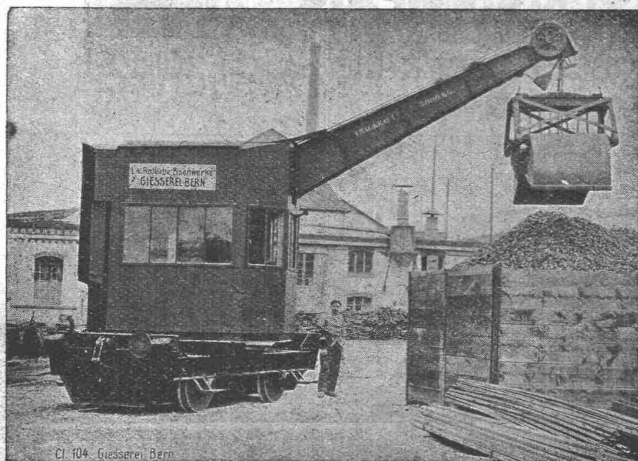
Gesellschaft der L. von Roll'schen Eisenwerke, Gerlafingen

Gegründet 1823

Werk „Giesserei Bern“ in Bern

Gegründet 1823

Konstruktionswerkstätten, Eisengiesserei



Cl. 104. Giesserei Bern

Lokomotivdrehkran mit Akkumulatorenbetrieb, 5 Tonnen Tragkraft.

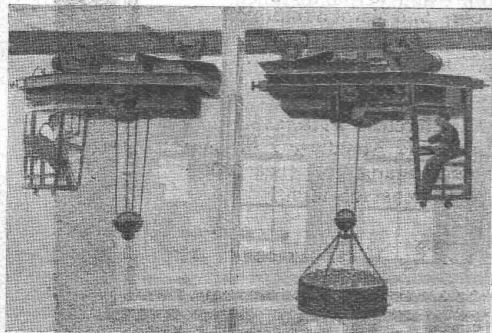
Hebezeuge

Eisenbahnmaterial
Schützenanlagen und
Wehreinrichtungen
Zahnradbahnmaterial
Standseilbahnen
Kabelbaggeranlagen
Allgem. Maschinenbau

88

Telegramme: Giesserei Bern

Telephon: Bollwerk 1066



Elektrisch betriebene Führer-Laufwinden von 5 Ts
Tragkraft, geliefert an Schweiz. Grossgiessereien.

RUEGGER-AUFZÜGE KRANE

Transportanlagen, Hand- und
Elektro-Flaschenzüge aller Art

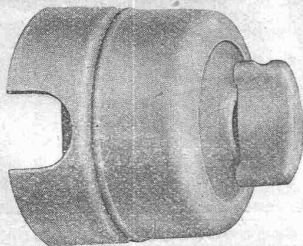
erstellt betriebssicher und wirtschaftlich

Maschinenfabrik Ruegger & Co., A.-G., Basel

Gegründet 1896

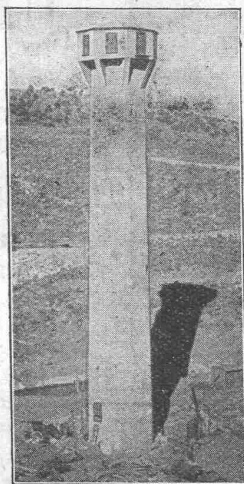
ADOLF FELLER, HORGEN

FABRIK ELEKTRISCHER APPARATE

**Drehschalter No. 6010-13 * R ***

für 4 Amp., 250 Volt; erprobte, gesetzl. geschützte Konstruktion, für Rechts- und Linksdrehung (kein toter Linksgang), mit durch Steatitwalze **isolierter** Achse, Vorschaltfeder und **Bronze-Kontaktfedern** in weiss glasurierter Porzellangehäuse, mit 11 mm Bergmannrohreinführung und mit **normalliertem** Porzellanriff; alle Metallmontageile roh vernickelt.

Entspricht den neuen Hausinstallationsvorschriften des S. E. V.

CERESIT

Wasserturm 150 Fuss hoch, San Acacio, Colorado.
Abgedichtet mit CERESIT

in Canada.

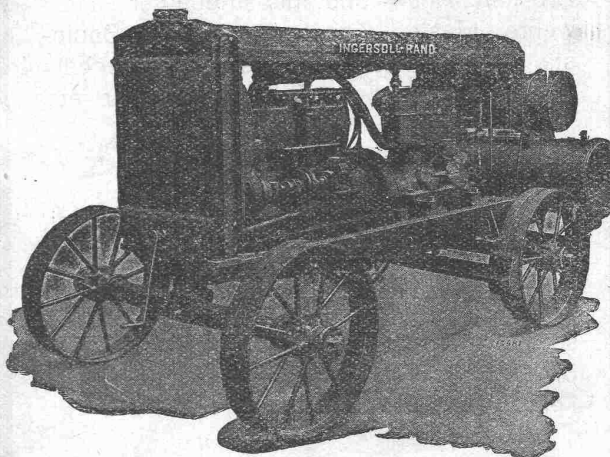
VERKAUFSBUREAU UND LAGER:

GEORGES SIGG, SCHAFFHAUSEN

INGERSOLL-RAND

**KOMPRESSORENANLAGEN
BETONBRECHER
BETONSTAMPFER
GESTEINSBOHRHAMMER**

sind leistungsfähig und ökonomisch.



Verlangen Sie
Offerten, Referenzlisten und Ingenieurbesuch von

ROBERT AEBI & C^{IE} A.G. ZÜRICH
Werdmühleplatz 2 - **Telephon: Selnau 17.50**

**Guss-Asphalt-
Arbeiten**

für Hoch- und Tiefbau

erstellen mit aller Garantie für kunstgerechte und dem jeweiligen Zwecke angepasster Ausführung

A. SCHMID's ERBEN, ZÜRICH
Asphaltgeschäft **Telephon: Selnau 21.08**

Ultraviolett.

Infrarot-Strahlen durchlässiges Fensterglas für sämtliche Verglasungszwecke

Nur beste Qualitätsmarken erstklassiger Firmen

Prospekte etc. durch: **- H. BRUGGER, Hechtplatz 1, ZÜRICH 1 -** Spezialhaus für Ultraviolettglass

Gebrüder Hotz

ZÜRICH 6

Elektrische Unternehmungen

A.-G.
CONRAD ZSCHOKKE
 DÖTTINGEN
 (Aargau)

EISENBAU.

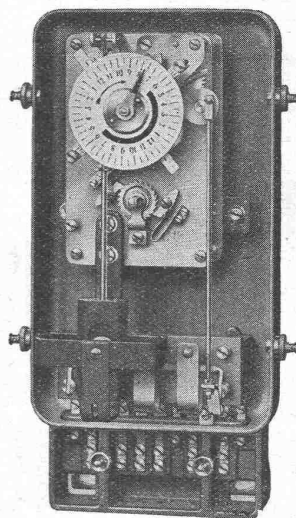
Brücken, Hoch- und Industriebauten, Stauwehre, Maste, Konstruktionen für Bauinstallationen, Krane, Kessel- und Blecharbeiten, Druckrohre, Treppen, Fenster etc.

Spezialitäten:

Verzinkung (Metallisierung mit Zink, Blei, Aluminium, Kupfer etc.) nach dem M. U. Schoop'schen Verfahren. (Behälter für chemische Zwecke). - Personen- und Materialschleusen für Druckluftgründungen. - Wellblechbaracken für jeden Zweck (Baubaracken, Garagen etc.)

INGENIEURBUREAU

SCHALTAUTOMATEN ZEITSCHALTER SCHALT- UHREN



Zeitschalter mit indirekter
 Betätigung durch das Uhrwerk

für
 Warmwasser-
 Versorgungen,
 Wärmespeicher
 Strassen-
 Beleuchtungen
 etc.

Verlangen Sie unsere
 Druckschriften:

TB V 506
 TB V 537
 TB III 531

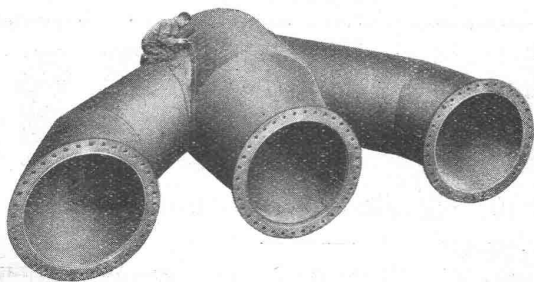
LANDIS & GYR, A.-G.
ZUG

ATELIERS DE CONSTRUCTIONS MÉCANIQUES DE VEVEY S. A.

Adresse télégraphique: FONDERIE VEVEY. - Téléphone No. 69

Turbines hydrauliques

Ponts et Charpentes métalliques



Culotte soudée à l'arc électrique.

Appareils de levage,
 de manutention et de transport

Chaudronnerie - Réservoirs - Tuyaux

Fonderie de fer et de bronze

Appareils pour voies ferrées