

Zeitschrift: Schweizerische Bauzeitung
Herausgeber: Verlags-AG der akademischen technischen Vereine
Band: 91/92 (1928)
Heft: 8

Werbung

Nutzungsbedingungen

Die ETH-Bibliothek ist die Anbieterin der digitalisierten Zeitschriften auf E-Periodica. Sie besitzt keine Urheberrechte an den Zeitschriften und ist nicht verantwortlich für deren Inhalte. Die Rechte liegen in der Regel bei den Herausgebern beziehungsweise den externen Rechteinhabern. Das Veröffentlichen von Bildern in Print- und Online-Publikationen sowie auf Social Media-Kanälen oder Webseiten ist nur mit vorheriger Genehmigung der Rechteinhaber erlaubt. [Mehr erfahren](#)

Conditions d'utilisation

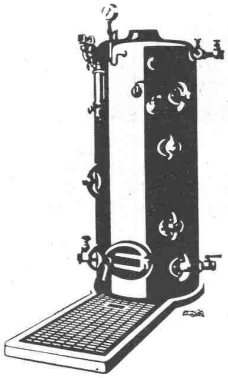
L'ETH Library est le fournisseur des revues numérisées. Elle ne détient aucun droit d'auteur sur les revues et n'est pas responsable de leur contenu. En règle générale, les droits sont détenus par les éditeurs ou les détenteurs de droits externes. La reproduction d'images dans des publications imprimées ou en ligne ainsi que sur des canaux de médias sociaux ou des sites web n'est autorisée qu'avec l'accord préalable des détenteurs des droits. [En savoir plus](#)

Terms of use

The ETH Library is the provider of the digitised journals. It does not own any copyrights to the journals and is not responsible for their content. The rights usually lie with the publishers or the external rights holders. Publishing images in print and online publications, as well as on social media channels or websites, is only permitted with the prior consent of the rights holders. [Find out more](#)

Download PDF: 22.02.2026

ETH-Bibliothek Zürich, E-Periodica, <https://www.e-periodica.ch>



Dampfkessel

in allen Grössen und Dimensionen

**KESSELSCHMIEDE
RICHTERSWIL**

Diana-Platten

für

Unterdächer und Einlagestreifen

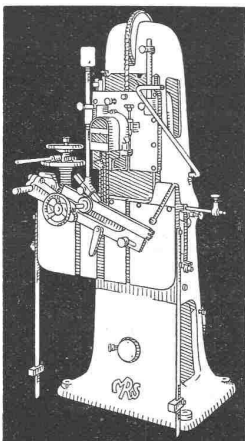
in Ziegeldächer

schützen gegen Hitze u. Kälte,
Feuchtigkeit, Russ, Feinschnee

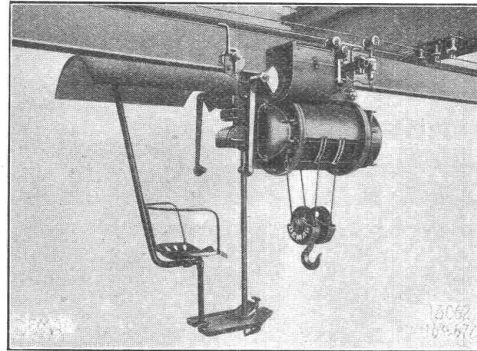
Kostenfreie Offerten durch:

**ETERNIT A.-G.
Niederurnen.**

Hochleistungs- Holzbearbeitungs- MASCHINEN.



für alle Industrien
RAUSCHENBACH
Schaffhausen



Führersitzkatze

DEMAG

ELEKTROZÜGE

Führersitzkatzen — Zweischienenkatzen
bis 10 t Tragkraft

HEBEZEUGE VON WELTRUF

**ING. G. BÄUMLIN
LUZERN**

TELEPHON Nr. 40

Welche Farbe für den neuen Bau?

Mit dem vervollkommenen Universalfarbenbindemittel

Rockenit,

weil es Farbtöne von hervorragend schöner, matter
Tiefe und Anstriche von grosser Haltbarkeit
ergibt.

**Zuverlässige Qualität
Langjährige Erfahrung
Gründliche Beratung**
verbürgen den Erfolg und
rechtfertigen das Vertrauen

NB. Rockenitfassaden können
auf Antrag *versichert* werden.

Literatur und Muster
kostenlos.



Rockenit G. m. b. H. Stuttgart

Gutenbergstrasse 109/13



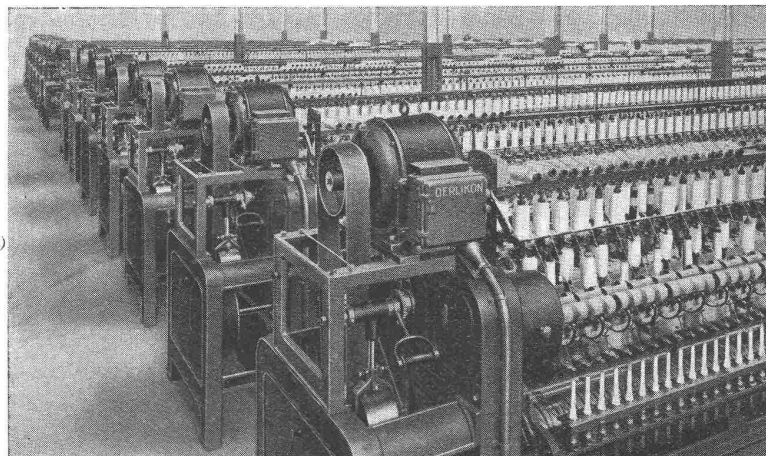
BRÜCKEN
GERÜSTE
DACHSTÜHLE

LOCHERL. CIE ZÜRICH

HALLEN
SCHUPPEN
TRIBÜNEN

**FREITRAGENDE
HOLZBAUTEN**

MASCHINENFABRIK OERLIKON OERLIKON



**Elektrische Einzelantriebe für Ringspinnmaschinen
Spezialantriebe für die Textil-Industrie**

B B C



*Mit Brown Boveri Lichtbogen-Schweißgruppen
elektrisch geschweißte Groß-Transformatorenkessel.*

Lichtbogen Schweißgruppen

Bauart Brown Boveri

*Qualitativ höchststehende Schweiß-
nähte*

Größte Wirtschaftlichkeit

Einfache, gefahrlose Bedienung

*Feinstufige Regulierbarkeit des
Schweisstromes an der Schweiß-
stelle selbst*

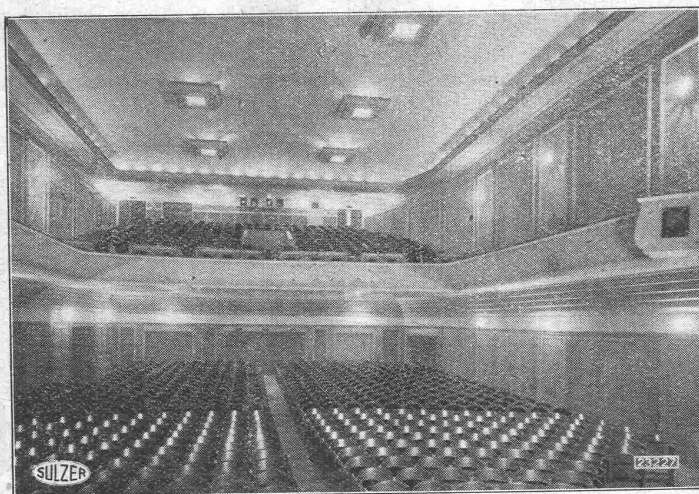
*Verwendung vorhandener Antriebs-
kraft*

Kurzschlussicherheit

A.G. BROWN, BOVERI & C^{IE} BADEN (SCHWEIZ)
Verkaufsbureaux: Baden, Basel, Bern, Lausanne

SULZER

Kino-Theater Capitol, Zürich
ausgerüstet mit



Sulzer-Lüftungs- und
Heizungsanlage

Zentralheizungen aller Systeme

Warmwasserbereitungs- und Ventilationsanlagen

GEBRÜDER SULZER, Aktiengesellschaft, WINTERTHUR

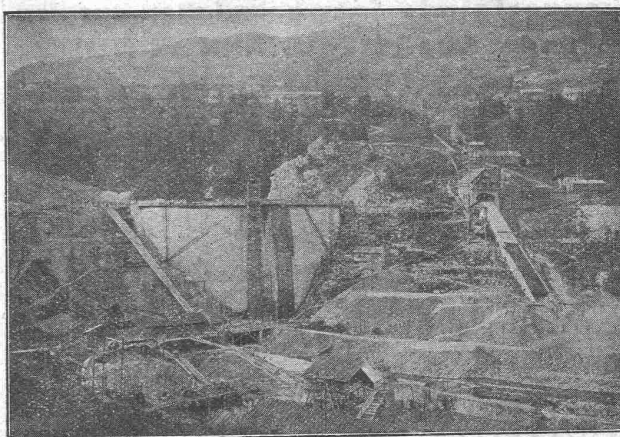
Die **schwersten Wassereinbrüche und Wasserinfiltrationen**
werden während des **Wasserdruckes**

unter
Garantie
gedichtet

mit

„SIKA“

Seit 15 Jahren bewährt.



Wasserkraftwerk Broc (Freiburg).

Wasserschloss und Stollenpartien wurden während der Wirkung des Wasserdruckes mit schnellbindender „SIKA“ gedichtet.

KASP. WINKLER & CIE.

CHEMISCH-BAUTECHNISCHE PRODUKTE

TELEPHON: ALTSTETTEN-ZÜRICH TELEGRAMME:
UTO Nr. 50.04 „SIKA“ ZÜRICH

Leipziger Technische Messe und chemische Industrie. Im Rahmen der Baumesse, die der Leipziger Technischen Herbstmesse vom 26. August bis 1. September ihren Charakter gibt, werden die chemisch-technischen Erzeugnisse, wie etwa Farben aller Art, auch wetterbeständige und feuerfeste, Spezialisier- und Imprägnierstoffe, Firnisse, Leime, Polier- und Schleifmittel, Kieselgur, Bindemittel, Zementdichtungsmittel, Rostschutzmittel, künstliche Fussbodenmassen und moderne Dachdeckungsverfahren vertreten sein. Da die Baumesse wieder mit einer grossen Strassenbau-Tagung verbunden ist, werden auch neuzeitliche Strassenbauverfahren gezeigt werden. Auch wertvolle Vorträge über

Strassenbau sind vorgesehen. Für das Maschinenwesen sind vorhanden Erzeugnisse wie etwa Konservierungsmaterial aller Art, Schmier- und Isoliermittel, Betriebsstoffe usw. Wir finden auch die chemische Industrie im Dienst der Metallveredlung und der Metallverarbeitung. Daneben werden auch noch Gaserzeugungs- und Verwendungsanlagen vertreten sein, die von Messe zu Messe an Ausdehnung und Beachtung zunehmen, zumal das Schlagwort «Los von der Kohle» in verschiedenen, besonders kleineren Betrieben als wichtiger Rationalisierungsfaktor angesehen werden kann. Auch die chemische Entfettung von Metallteilen spielt in der Massenproduktion eine wichtige Rolle und wird wiederum

Die Korksteinfabrik von

Wanner & Co. A.-G., Horgen

fabriziert und empfiehlt

Dilatit-Korksteinplatten

als vorzügliches Isoliermittel für

Kühlanlagen und Hochbauten

SPERRHOLZPLATTEN

Zur Vermeidung des Nachtrocknens und Risigwerdens von Holzfüllungen in Türen, Tüf-fer, Decken etc. verwenden Sie nur prima trockenverleimte Sperrholzplatten aus der **FABRIK VON AD. AESCHMANN IN MEILEN.**

Muster und Preise zu Diensten.



Verlangen Sie Sonderdruck, Offerte und Vertreternachweis durch **EISENBETON- UND PLATTENFABRIK, BERN**

Cliche's
für Buchdruck
Armbruster & Söhne
Zürich
Ob. Zäune
Tel. Hott.: 63.65

INGENIEUR-BUREAU Alfred Frick

Bürglistr. 28 **ZÜRICH 2** Tel. Sel. 44.29

Strassen-, Wasser- und Eisenbahnbau

Gegründet 1907



SCHULER & SCHILD

Bahnhofstr. 37 **ZÜRICH** Bahnhofstr. 37

BERATENDE INGENIEURE

für

Projektierung von Kraftwerken, Transformer-Stationen, Freiluftanlagen, Bahnelektrifizierungen, Leitungsnetzen

Gutachten, Beratungen, Schätzungen, Bauleitungen, Werkstattabnahmen

Bronceinschriften

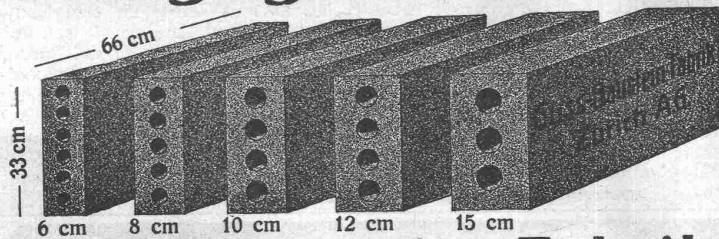
Grabmalbronzen

BAUMANN. KOELLIKER & CIE., A.-G., ZÜRICH

BAHNHOFSTRASSE - FÜSSLISTRASSE 4

Längsgelochte Schlackensteine

(Eingetragene Marke)



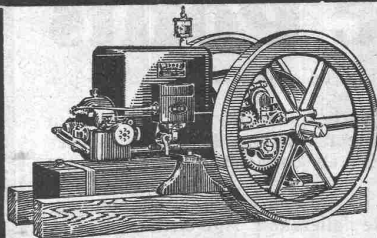
Anerkannt

vorzügliches Baumaterial für alle Arten Hochbauten, insbesondere für **Zwischenwände**, und **Hintermauerungssteine**.

Für **Fassadenmauerwerk Spezialsteine**.

Verkauf direkt durch uns.

Guss-Baustein-Fabrik Zürich A. G., Zürich.



Witte-Motor

zum Antrieb ihrer Baumaschinen

Arbeitet zuverlässig, sparsam,
ist immer betriebsbereit,
geniesst Weltruf!

Verlangen Sie Offerte bei:

Rauch & Cie., A.-G., Meilen

Unentbehrlich



für
Fabrik-Betriebe aller Art,
Verwaltungsgebäude,
Schulen
etc.

transportable, eiserne
Fahrrad-Ständer

Kempf & Co., Herisau



Naturasphalt von Travers

Schweizer-Produkt

Anerkannt bester Asphalt
für jede Art
Asphaltbelag.

E. R. Zetter & Co.
in Solothurn.

Gegründet 1843



Fabrik-Marke

PANZER-ROLL-LADEN

**EREDI FU DOM-FRANZI
LUGANO**

Vertreter:

Gerüstgesellschaft A.-G., Zürich
Geilling & Co., Winterthur
Gebr. Tuchschild, Frauenfeld
K. Michel, Netstal (Kt. Glarus)
Gebr. Gysi & Co., Baar
Josef Meyer, Luzern
Lals, Köhli & Co., Basel
E. Niederhäuser, Bern
Donner Frères & Co., Neuchâtel



*
Schmidweber's
Alfr.
Erben A.-G., Zürich
Fabrik in Dietikon

Innen- u. Aussendeko-
rationen in poliertem
Marmor und Granit.

vertreten sein, desgleichen moderne Verchromungsanlagen. Schliesslich wird neben Maschinen und Apparaten für die Nahrungsmittel- und die chemische Industrie, wie Misch- und Abfüllmaschinen, Destillieranlagen usw., die Kältetechnik eine besondere Gruppe der Leipziger Technischen Messe bilden.

Die XV. Wiener Internationale Messe findet vom 2. bis 9. September statt. Es hat sich dafür eine weit grössere Anzahl von Ausstellern als für die Herbstmesse 1927 gemeldet, und zwar, ausser Oesterreich, aus 15 Staaten. Aus der grossen Zahl der im Rahmen der Messe stattfindenden Sonderausstellungen seien die nationalen Ausstellungen Italiens, Russlands, sowie die internatio-

nale Hafenausstellung besonders erwähnt. Der Besuch der Messe ist wieder durch bedeutende Fahrpreisvergünstigungen und Pass-erleichterungen derart vereinfacht, dass er selbst für den Kaufmann aus den von Oesterreich entferntesten Ländern wesentlich erleichtert und verbilligt wird. Es sei hier u. a. auf die 25prozentige Fahrpreismässigung der österreichischen und schweizerischen Bundesbahnen, der deutschen Reichseisenbahn usw. hingewiesen. — Auskünfte in Messe-Angelegenheiten jeder Art, sowie Messe-Ausweise (4 Fr.) sind bei der offiziellen Vertretung der Wiener Messen für die Schweiz, der österreichischen Handelskammer in der Schweiz, Zürich, Bahnhofquai 7 (Briefadresse: Zürich, Postfach Hauptbahnhof) erhältlich.



Stahlformguß

bis 25 Tonnen Stückgewicht,

SPEZIALITÄT:

Zahnräder mit rohen und geschliffenen Zähnen,

Teile für Wasserkraftanlagen, Cylinder für hydraulische Pressen etc.

liefert:

Stahlwerk Oeking A.G.

Düsseldorf

vertreten durch:

F. A. von MOOS, Ingenieur, Reuss-Steg 3, LUZERN.



Hochbau, Tiefbau, Betonbau, Eisenbau, Flugzeugbau, Maschinenbau, Autob., Heizung, Elektrotechnik. Progr. frei.

Erfindungs-Patente
Marken-Muster-
& Modell-Schutz im in- u. Ausland
H. KIRCHHOFFER vormals
Bourry-Séguin & Co., ZÜRICH
1880

On demande

Ingénieur de Ponts

Le poste de Chef de notre Bureau de Construction de Ponts, à Constantinople, est vacant.

Les candidats doivent être expérimentés tant en théorie qu'en pratique; ils devront avoir des notions étendues sur les travaux d'étude et de construction de toutes espèces de ponts (béton armé, maçonnerie, ponts métalliques), tout en connaissant à fond toutes les méthodes de fondation.

Ils devront avoir les qualités requises pour diriger un bureau et avoir une connaissance parfaite de la langue française, ou éventuellement de l'allemand. Age environ 40 ans.

Le poste pourra être occupé immédiatement, au plus tard avant le 1^{er} novembre; la rémunération sera fixée selon les capacités, approximativement à 25 à 30 000 frs. suisses par an.

Les intéressés devront adresser leurs demandes à l'adresse sous-indiquée avant le 15 septembre, en fournissant tous renseignements sur leur études techniques et expériences, occupations antérieures, ainsi que des renseignements personnels, âge, langues etc, en présentant leurs certificats.

CONSTRUCTION DES CHEMINS DE FER

Angora-Eregli, Fevzi-Paşa-Diarbekir

NYDQVIST & HOLM A/B, SAABY & LERCHE
KAMPMANN, KIERULFF & SAXILD

Boîte Postale 620

STAMBOUL

Offene Direktorstelle.

Die Stelle des Direktors der

kantonalen Gewerbeschule mit Gewerbemuseum in Aarau.

ist neu zu besetzen. Die Anstellung ist hauptamtlich. Das Tätigkeitsgebiet der Anstalt und die Obliegenheiten des Direktors sind im Anstaltsreglement festgelegt. Die Besoldung beträgt dekretsgemäss Fr. 10 000.— bis Fr. 11 000.— abzüglich 4%. Der Beitritt zur Beamtenpensionskasse ist obligatorisch.

Bewerber werden eingeladen, ihre Anmeldung mit einer Darstellung des Lebens- und Bildungsganges und den Ausweisen über Studien und bisherige berufliche Tätigkeit, sowie einem ärztlichen Zeugnis bis 8. September 1928 der Erziehungsdirektion in Aarau einzureichen. Das Formular für das ärztliche Zeugnis ist bei der Kanzlei der Erziehungsdirektion zu beziehen. Weitere Auskunft erteilen die Direktion des Gewerbemuseums und die Erziehungsdirektion in Aarau.

Aarau, den 14. August 1928.

Erziehungsdirektion.

Gesucht

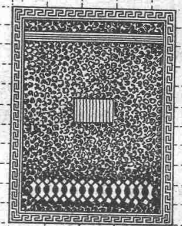
Ingenieur

für das Dampfkesselfach

Berücksichtigt werden nur Schweizer mit abgeschlossener akademischer Bildung. Herren mit Fach- und Sprachkenntnissen werden bevorzugt. Die Anmeldung soll Angaben über Alter, Zivilstand, Vorbildung, Praxis usw. enthalten; ferner die Gehaltsansprüche. Zeugnisse sind in Abschrift beizulegen. — Offerten unter O. F. 4326 Z. an Orell Füssli-Annoncen, Zürich, Zürcherhof.

Jul. Hädrich
Eisenkonstruktionen
Zürich Werdguth 13

Telephon 5. 2550



**Spezialfabrik für
Briefkasten Anlagen**
Kataloge zu Diensten

SCHWEIZERISCHE STÄDTEBAU-AUSSTELLUNG

VERANSTALTET VOM BUND SCHWEIZER ARCHITEKTEN B. S. A. / KUNSTHAUS ZÜRICH

4. AUGUST BIS 2. SEPTEMBER

DARSTELLUNG DES VERKEHRS, BAU- UND BODENPOLITIK DER ZEHN GRÖSSTEN GEMEINWESSEN DER SCHWEIZ. — SONDERAUSSTELLUNG DER STÄDTE. — ZÜRCHER VERKEHRSFRAGEN.

Donnerstag, den 30. August, 20.15 Uhr im Kunsthaus:

VORTRAG: „La Société des Nations et le développement urbain de Genève“. Dr. CAMILLE MARTIN, GENÈVE. Eintritt: Fr. 1.50.

Bern. Wettbewerb

zur Erlangung von Entwürfen für Hochschulgebäude der Universität und für ein chemisches Laboratorium.

Die Baudirektion des Kantons Bern eröffnet unter den schweizerischen Architekten, welche seit einem Jahr im Kanton Bern festen Wohnsitz haben, sowie allen im Kanton Bern heimatberechtigten Architekten einen Wettbewerb zur Erlangung von Plänen für die Erstellung verschiedener Hochschulbauten und eines Laboratoriums für den Kantonschemiker.

Die Unterlagen sind beim kantonalen Hochbauamt, Münsterplatz 3 gegen Hinterlage von Fr. 30.—, die bei Einreichung eines vollständigen Projektes zurückerstattet werden, zu beziehen.

Bern, den 15. August 1928.

Der Direktor der öffentlichen Bauten
des Kantons Bern:
sig. Bösiger.

Ideen-Wettbewerb für den Neubau des Kunstmuseums in Basel.

Mit Ermächtigung des Regierungsrates eröffnet das Baudepartement des Kantons Basel-Stadt einen Ideenwettbewerb zur Erlangung von geeigneten Planunterlagen für den Neubau des Kunstmuseums in Basel.

Zu diesem Wettbewerb werden zugelassen: die in der Schweiz heimatberechtigten Architekten ohne Rücksicht auf ihren Wohnsitz, die seit mindestens zwei Jahren in der Schweiz niedergelassenen Architekten.

Zur Prämierung der 5 bis 6 besten Entwürfe stehen dem Preisgericht Fr. 18000.—, und zu allfälligen Ankäufen Fr. 5000.— zur Verfügung.

Die Entwürfe sind spätestens bis 14. Januar 1929, abends 6 Uhr, an das Sekretariat des Baudepartements, Münsterplatz 11, einzureichen. Bei derselben Stelle können die Wettbewerbsunterlagen bezogen werden gegen eine Hinterlage von Fr. 10.—, welcher Betrag bei der Baukasse, Münsterplatz 11, Zimmer 32, zu bezahlen ist und bei Einreichung eines Entwurfes zurückerstattet wird.

Basel, den 22. August 1928.

Baudepartement des Kantons Basel-Stadt.

Von hiesigem Ingenieurbureau auf baldigem Eintritt gesucht, junger

Eisenbeton-Ingenieur

guter Statiker und Konstrukteur, an selbständiges Arbeiten gewöhnt, zur Projektierung grösserer Bauausführungen in armiertem Beton. Bewerber mit guter Praxis haben den Vorzug.

Offerten unter Chiffre Z. G. 2376 befördert Rudolf Mosse, Zürich.

Gut gehender, im Betriebe sich befindender

Granitsteinbruch

mit anerkannt vorzüglichem Material, nahe der Grenze am Rhein und unmittelbarer Nähe mehrerer entstehender Grosskraftwerke gelegen, ist unter günstigen Bedingungen sofort zu verkaufen. Erstklassig begutachtet. Event. wäre Fachmann aktive Beteiligung mit 80—100 Mille geboten. (Prima Existenz.) Interessenten erhalten detaillierte Auskunft unter Chiffre Z. S. 2367 an

Rudolf Mosse, Zürich.

Fachleute auf dem Gebiete der Elektrochemie und Elektrometallurgie werden auf den der Eidgenössischen Technischen Hochschule Zürich

gehörenden

ALUMINIUM-FONDS NEUHAUSEN

aufmerksam gemacht. - Die Institution ist auch in diesem Jahr in der Lage, namhafte Beiträge zur Verfügung zu stellen.

Ausführungsbestimmungen, aus denen die näheren Bedingungen ersichtlich sind, können durch die

Kanzlei des Schweizerischen Schulrates, Zürich

bezogen werden.

Gesucht zu möglichst baldigem Eintritt, tüchtiger

Baufechniker

für Bauführung und zeichnerische Arbeiten, in Architekturbureau Zürichs.

Offerten mit Beilage von Zeugnisabschriften unter Chiffre Z. E. 2489 befördert Rudolf Mosse, Zürich.

Gesucht jungen

Architekt-Zeichner

mit Planerrichtungs- und Perspektivenkenntnissen. Offerten mit Ansprüchen und Zeugnisabschriften sind unter Chiffre P. 14014 F. an Publicitas Freiburg einzureichen

Sa Marca

italienisch-deutsche, deutsch-italienische

technische Übersetzungen

(Korrespondenz, techn. Abhandlungen, Broschüren, Expertisen, Verträge, Kataloge etc.)

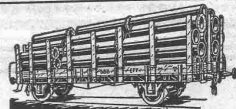
Zeichnungsbureau

Zürich 6, Haldeneggsteig 7.

Gesucht für sofort oder später, jüngern, gewandten

Bauzeichner

Offerten mit Salairansprüchen, Zeugnisabschriften unter Chiffre Z. D. 2507 befördert Rudolf Mosse, Zürich.



Rohrleitungen & Apparate aus Eisenblech liefert vorteilhaft:

f. h. Bertrams Basel 13

Vogesenstr. 101 - Telephone: Safran Nr. 46. 90.

Architekt-Bauführer

mit allen Arbeiten im Büro und auf der Baustelle vollkommen vertraut, zu möglichst baldigem Eintritt.

Offerten von nur ersten Kräften unter Angabe des frühesten Eintrittstermines. Gehaltsansprüche, Bildungsgang und Zeugnisabschriften unter Chiffre Z. L. 2506 befördert Rudolf Mosse, Zürich.

Schweiz. Sprengstoff A.-G. Cheddite u. Dynamit

Telephon Nr. 1.82

Bureau: LIESTAL

Telegr.-Adr.: Cheddite Liestal

Fabriken in Isleten (Kanton Uri) und Liestal

liefert zu günstigen Bedingungen

Gelatine Telsit stärkster Sicherheitssprengstoff

Cheddite und Gelatine Cheddite geeignetste Sicherheitssprengstoffe für Steinbrüche

Dynamite und Sprenggelatine

sowie prima kupferne Sprengkapseln, Zündschnüre und Kapselzangen.

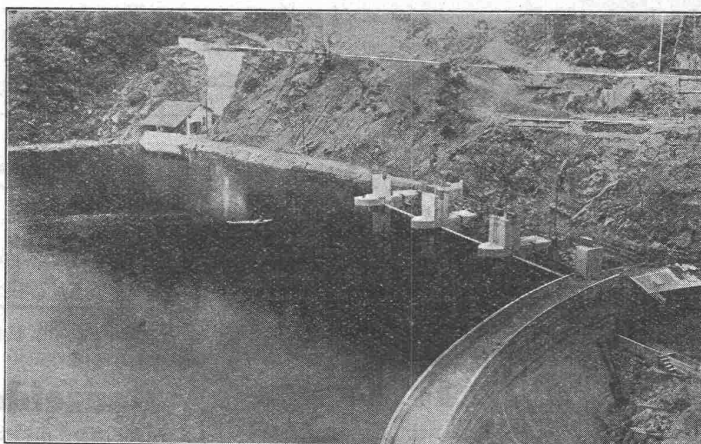
Stauwerke A.-G., Stampfenbachplatz 3, Zürich 6

Erste und älteste Spezialfirma mit reichsten Erfahrungen im Bau von

selbsttätigen und zwangsweise zu bedienenden Wehranlagen.

Selbsttätigen Abflussregulierungen

für Wasserkraft- und Irrigations-Anlagen, entsprechend den modernsten Anforderungen des Wasserbaues.



Drei automatische Segmentschützen am Staudamm der „Grande Rhue“, je 12 × 3,50 m.

In Betrieb und in Ausführung
über 200 Anlagen mit total
3 700 m Wehrbreite und ca.
36 000 m³/sek Regulier-
fähigkeit.

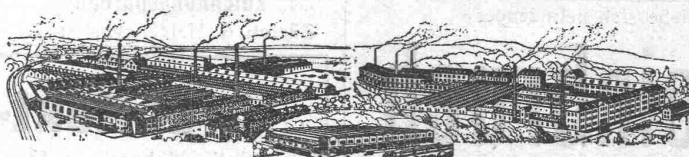
Allein-Vertretung für die
Schweiz der

**„Zahnschwelle
Rehbock“**

zur Verhütung von schäd-
lichen Auskolkungen der
Sohle von Wasserläufen.

Illustrierter Katalog, Projekte
und Kostenanschläge.

VEREINIGTE DRAHTWERKE A.G. BIEL



Präzisionsgezogenes Material in Eisen und Stahl, aller Profile, für Maschinenbau, Schrauben-
fabrikation und Fassondreherei.

Transmissionswellen. — Bandeisen und Bandstahl, kaltgewalzt.