

**Zeitschrift:** Schweizerische Bauzeitung  
**Herausgeber:** Verlags-AG der akademischen technischen Vereine  
**Band:** 91/92 (1928)  
**Heft:** 8

## **Werbung**

### **Nutzungsbedingungen**

Die ETH-Bibliothek ist die Anbieterin der digitalisierten Zeitschriften auf E-Periodica. Sie besitzt keine Urheberrechte an den Zeitschriften und ist nicht verantwortlich für deren Inhalte. Die Rechte liegen in der Regel bei den Herausgebern beziehungsweise den externen Rechteinhabern. Das Veröffentlichen von Bildern in Print- und Online-Publikationen sowie auf Social Media-Kanälen oder Webseiten ist nur mit vorheriger Genehmigung der Rechteinhaber erlaubt. [Mehr erfahren](#)

### **Conditions d'utilisation**

L'ETH Library est le fournisseur des revues numérisées. Elle ne détient aucun droit d'auteur sur les revues et n'est pas responsable de leur contenu. En règle générale, les droits sont détenus par les éditeurs ou les détenteurs de droits externes. La reproduction d'images dans des publications imprimées ou en ligne ainsi que sur des canaux de médias sociaux ou des sites web n'est autorisée qu'avec l'accord préalable des détenteurs des droits. [En savoir plus](#)

### **Terms of use**

The ETH Library is the provider of the digitised journals. It does not own any copyrights to the journals and is not responsible for their content. The rights usually lie with the publishers or the external rights holders. Publishing images in print and online publications, as well as on social media channels or websites, is only permitted with the prior consent of the rights holders. [Find out more](#)

**Download PDF:** 23.02.2026

**ETH-Bibliothek Zürich, E-Periodica, <https://www.e-periodica.ch>**

# SCHWEIZERISCHE BAUZEITUNG

WOCHENSCHRIFT FÜR ARCHITEKTUR / INGENIEURWESEN / MASCHINENTECHNIK  
REVUE POLYTECHNIQUE SUISSE

OFFIZIELLES ORGAN DES SCHWEIZER INGENIEUR- UND ARCHITEKTEN-VEREINS  
UND DER GESELLSCHAFT EHEMAL. STUDIERENDER DER EIDG. TECHN. HOCHSCHULE  
GEGRÜNDET 1883 VON ING. A. WALDNER / HERAUSGEGEBEN VON ING. C. JEGHER

Vereins-Mitglieder, beim Verlag, Schweiz 32 Fr.,  
Ausland 40 Fr. jährl.; Nicht-Mitglieder 40 bzw.  
50 Fr., postamtl. 30 Cts. mehr. / Einzel-Nr. 1 Fr.

VERLAG CARL JEGHER, ZÜRICH  
Dianastrasse Nr. 5 / In Kommission  
bei Rascher & Cie., Zürich u. Leipzig

Inserate durch RUDOLF MOSSE, Zürich, die  
viergespaltene Colonelzeile 50, Titelseite 80 Cts.,  
Anzeigen ausl. Ursprungs 60 Cts., Titelseite 1 Fr.

PRG  
PRA



## JALOUSIELADEN

mit Eckfriesverbindung  
+PATENT N° 61144

### BESCHLÄGE

in bester Ausführung  
fertig am Bau angeschlagen

*Wilh. Baumann Rolladenfabrik Horgen*

## Eisenbeton-Pläne

**Dr. ing. E. Suter**

Ingenieurbureau

**Zürich 1**

Pelikanstrasse 3  
Tel.: Selnau 90.40

## ED. BRUN, WÄDENSWIL 1

TELEPHON 102

Älteste Spezialfabrik für Härte-Löt-Schweisssprodukte, Autogen-Zusatz-  
materialien, Lager-Kühlfette, Lager-Kühlöle, Technische Öle und Fette

Preise auf Anfrage

Preise auf Anfrage

## Kittlose Verglasungen

mit hydraulisch gepressten Bleibanden für Oberlichter und Shedbauten aller Art, auf Eisen-, Holz- und  
Betonkonstruktionen, mit Draht- und Rohglas, widerstandsfähig gegen säurehaltige Dämpfe, erstellt

**JAKOB SCHERRER, Bleicherweg 26, ZÜRICH 2**

Fabrikation von Bleiröhren und Bleiprofilen aller Art - Kataloge und Offerten kostenlos

## Bodenbelag

A.  
G.

übernimmt sämtliche  
Arten von Bodenbe-  
lägen. Fertige Böden,  
Unterlagsböden, Par-  
kett, Platten.

**Zürich**

**Nordstrasse 34**

Telephon: Hoffingen 63.88 und 44.61

**Spezialität:  
Steinholz - Beläge.**

# E. G. Portland, Zürich

Jura-Cementfabriken, Aarau

Aargauische Portland-Cementfabrik Holderbank-Wildegg

Portland-Cementwerk Würenlingen-Siggental A.-G.

Cement- und Kalkfabriken R. Vigier A.-G.

Portland-Cementfabrik, Laufen

Schweiz. Cement-Industrie-Gesellschaft, Heerbrugg

S. A. des chaux et ciments de Baulmes et Vouvry

Portland-Cementwerk Thayngen A.-G.

Cement- und Kalkwerk Liesberg A.-G.

K. Hürlimann Söhne, Brunnen

Wilhelm Brodtbeck A.-G., Liestal

Cementwerke Därligen A.-G., Bern

Ciment Portland S. A., St. Sulpice

Société des usines de Grandchamp et de Roche

empfehlen ihren

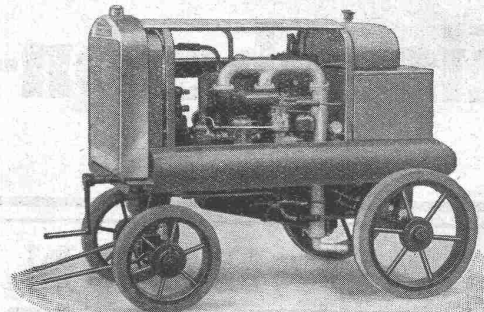
## la. Portland-Cement.

**Verkauf durch die Fabriken selbst**

### Die fahrbaren

### F M A

### KOMPRESSOREN



sind die billigsten und dennoch die leistungsfähigsten für alle Bauarbeiten

Saugleistungen von 60 bis 600 cbm/Std. bei 7 atü  
mit Benzol-Motor  
mit Rohöl-Motor

Auch mietweise

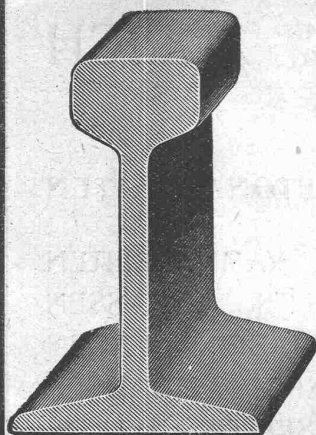
Verlangen Sie Prospekte und Kostenvoranschläge unverbindlich von

**A. SPECKEN / ZÜRICH**

Böcklinstrasse 16 / Telefon H. 29.53

Sämtliche Werkzeuge  
für Strassenbau etc.





# Rollbahnmaterial

jeder Art

wie Geleise, Weichen, Drehscheiben, Seitenkippenwagen, Plattformwagen, Dampf- und Motor-Lokomotiven für jede Spurweite, Motor-Triebwagen

## in Kauf und Miete

Grosse Vorräte in Kleinmaterialien

Billigst durch:

**ROBERT AEBI & CIE., A.-G., ZÜRICH**

BAUMASCHINEN

BAUWERKZEUGE

ROLLMATERIAL

## F. GAUGER & CO. ZÜRICH

### Rolladen aus Stahlblech

Verschiedene Systeme und Profile, Einzel- oder Gruppen-Antrieb, von Hand oder elektrisch.

Ausbalancierung durch Federn oder Gegengewicht.

### Basculatore

⊕ Patent No. 120,463,  
zum Hochschieben, zusammenklappbar.

Für Autogaragen, Magazine etc.

### Eisenhochbau

Ständer und Unterzüge. Masten.

Elserne Fenster, kittlose Oberlichter.

### Schaufenster-Konstruktionen

in Eisen und Bronze.

Sonnenstoren, Scherengitter.

### Wellbleche

gerade und bombiert.

Wellblechbauten, Veloständer.

### Eiserne Transportfässer

aus Schwarzblech oder verzinkt.

Autogen oder elektrisch geschweisst.

### „Ergo“ Stahl-Möbel

für Registratur und Archive.

Kostenvoranschläge — Projekte — Referenzen.

## BUCA

bezeichnet die Erzeugnisse der

**Buca-Klinkerwerke A. G.**  
Buchwäldchen bei Calau NL

Wir empfehlen unsere bewährten

**Buca-farbigen Fassadenklinker**

**Buca-Eisenklinker**

**Buca-Pflasterklinker**

**Buca-Tresorklinker**

**Buca-Wasserbauklinker**

und unsere übrigen erstklassigen Fabrikate  
Klinker liefern wir in deutschem Normal-Format und in  
Oldenburger-Format

**Baumesse Leipzig (Ausstellungsgelände)**  
vom 26. August bis 1. September 1928,  
Halle 1, Stand 47.

Worauf haftet Verputz am besten?

Auf durch



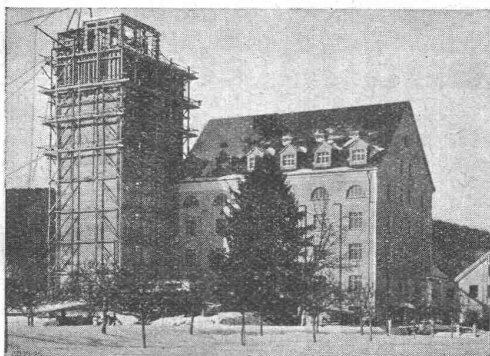
gerauhten Betonflächen!

Warum?

Contex besitzt die Eigenschaft, den Zement auf eine gewisse Tiefe am Abbinden zu verhindern. Er wird als Lack auf die Schalung gestrichen und nach dem Ausschalen kann die sonst harte, nun weiche Zementhaut abgebürstet oder durch starken Wasserstrahl weggespült werden, wodurch die rauhe Struktur des Betons blossgelegt wird, eine tadellose Verputzgrundfläche ergebend.

Anfragen erbeten an **CONTEX S. A., GENÈVE** Postfach Rive 244.

# HEINRICH HATT-HALLER, HOCH- UND TIEFBAU- UNTERNEHMUNG, ZÜRICH



Neumühle Töss

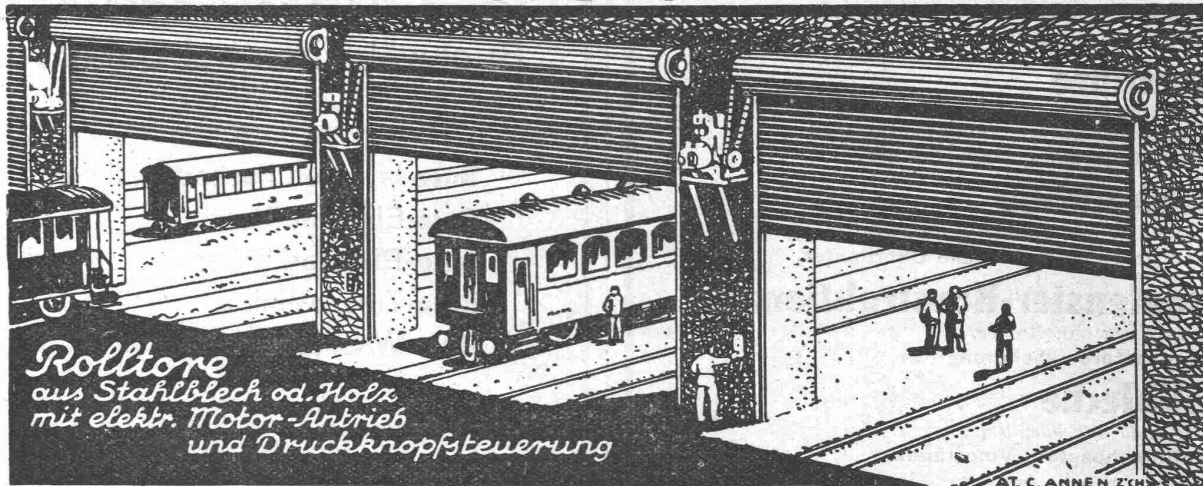
Ing.-Bureau Wickart &amp; Co.

## AUSFÜHRUNG ALLER HOCH-, TIEF- UND EISENBETONARBEITEN

STAUMAUERN, BAHNBAUTEN, RAMMARBEITEN  
TUNNELS, BRÜCKEN, STOLLEN, STRASSEN  
KANÄLE, GELEISEANLAGEN, FABRIKANLAGEN  
SILOS, BANKEN, KIRCHEN, KRANKENHÄUSER  
HOTELS, VILLEN- U. WOHNHÄUSER, GESCHÄFTS-  
HÄUSER, UMBAUTEN, REPARATUREN ETC. ETC.

STANGENLOSE GERÜSTUNGEN NACH EIGENEM PATENTE

## Rolladenfabrik A.Griesser A.G. Aadorf



*Rolltore  
aus Stahlblech od. Holz  
mit elektr. Motor-Antrieb  
und Druckknopfsteuerung*

Zweigniederlassung: **Zürich** Militärstrasse 108



GESELLSCHAFT DER LUDW. VON ROLL'SCHEN EISENWERKE  
· FILIALE: **EISENWERK CLUS** KT. SOLOTHURN ·



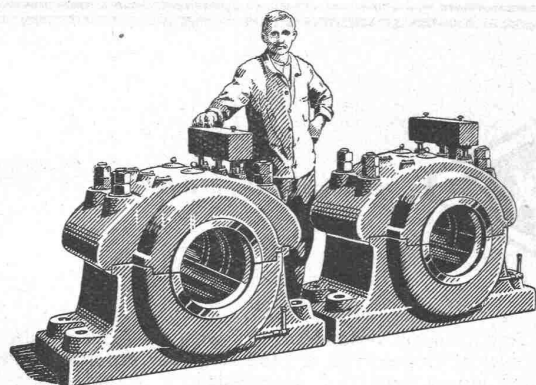
## Transmissionen

in moderner Ausführung, mit Ringschmierlagern oder Kugellagern  
Komplette Anlagen für alle Industriezweige

**BENN'S PATENT-REIBUNGS-KUPPLUNGEN**  
Elektromagnetische Reibungskupplungen

Patentiert in der Schweiz und im Auslande.

Stirnräder-Reduktionsgetriebe  
Schneckengetriebe LENIX-Getriebe



Schwere Stahlager 350 mm Bohrung mit Ring- und Zirkula-  
tionsschmierung für 360 Umdrehungen pro Minute.

FILIALE: **GIESSEREI OLTEN**

**Rohguss zu Riemenscheiben und Zahnrädern**  
jeder Grösse und Konstruktion.



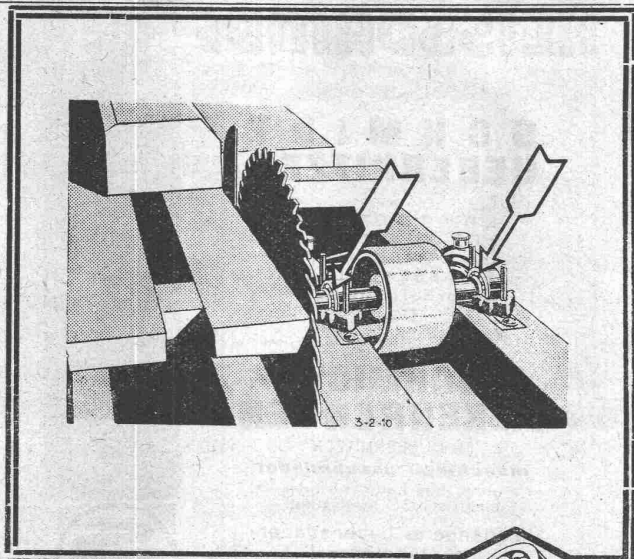


# Patentierte VISCIN=Luftfilter

für Lüftungs- und Heizungs-Anlagen, Turbogeneratoren, Kompressoren, Motoren usw.

BESTES FILTER DER GEGENWART

**Ventilator A.-G., Stäfa-Zürich**



**Besäum  
kreissäge**

mit



**Kugellager**

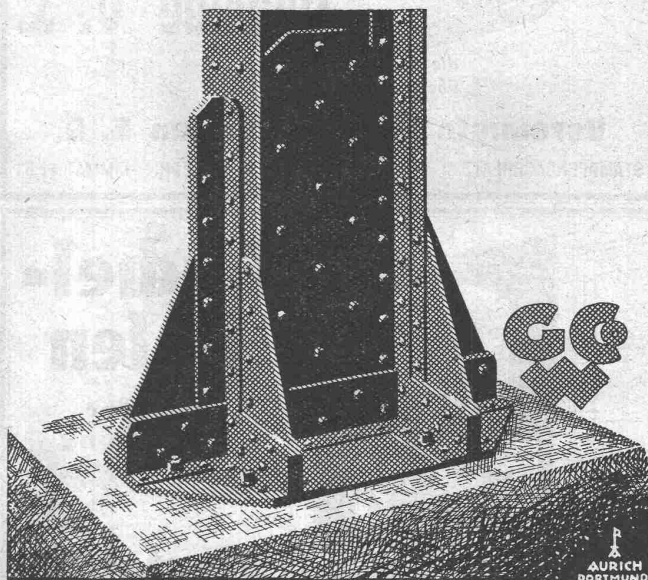
Das vollkommene  
System

SCHWEINFURTER PRÄZISIONS-KUGELLAGER-WERKE

**FICHTEL & SACHS AG**

GENERALVERTRETUNG FÜR DIE SCHWEIZ:

**AMSLER & CO., FEUERTHALEN Kt.Zch**



## EISEN- KONSTRUKTIONEN

HOCHBAUTEN · MASTE · BLECHARBEITEN  
PROJEKTE · STATISCHE BERECHNUNGEN

**GEILINGER U. CO  
WINTERTHUR**



## OEDERLIN METALLGUSS

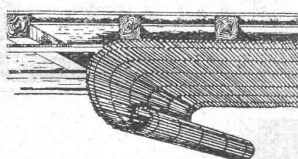
bürgt Ihnen für gute Qualität  
bei rationellen Giessverfahren

Messing- und Bronzelegierungen für die gesamten Bedürf-  
nisse der Industrie. Hochwertige Speziallegierungen. Man-  
ganbronzen mit hoher Festigkeit und grosser Dehnung.  
Aluminiumguss. Elektron guss, leichtestes Nutzmetall  
(spez. Gewicht 1.8).

**A.-G. OEDERLIN & CIE. / BADEN, SCHWEIZ**

# J. h. Müller Centralheizungen als Spezialität

RÜTI (ZCH) TEL. 30 • ZÜRICH 1. BELLEVUE. TEL. HOTTINGEN 324 • CHUR. TEL. 160

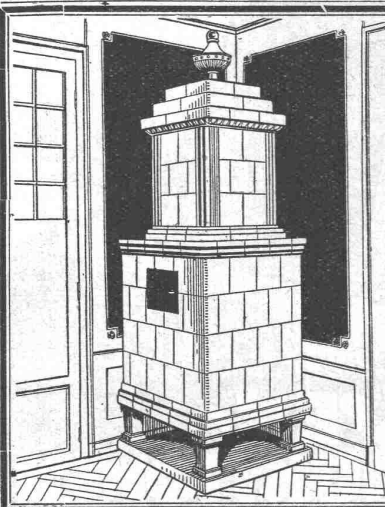


## Schilfrohr-Gewebe V. S.

die vorzügliche, billige, un-  
übertroffene Plafond-Decke

**Vereinigte Schilfwebereien E. G.**

STAMPFENBACHPLATZ 1 - ZÜRICH - TELEPH.: LIMMAT 11.63



## Kachel-Ofen

in jeder  
Ausführung

**Ofenfabrik  
Kohler A.G.**

Mett bei Biel

Das lästige  
und zeitraubende  
Zerschneiden der

### Drahtziegel- -Rollen

fällt weg. Die  
Schweiz. Drahtziegel-  
Fabrik A.-G., Lotzwil  
liefert

### Drahtziegel- -Streifen

in allen Breiten.  
Muster und Preislisten verlangen  
Goldene Medaillen:  
Bern 1914, Barcelona 1921  
Burgdorf 1924, Bern 1925

## SCHMIDTSCHE HEISSDAMPF-G.M.B.H.

### SCHMIDT UEBERHITZER

F Ü R  
LOKOMOTIVEN  
LOKOMOBILEN  
DAMPFSCHIFFE  
STRASSENWALZEN  
ORTSFESTE ANLAGEN  
U. S. W.

15 bis 25 % Kohlenersparnis.

### SCHMIDT UMKEHRENDEN

FÜR UEBERHITZER

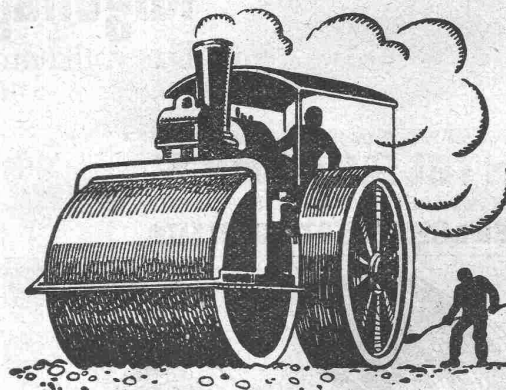
*maschinell geschmiedet*

ohne jede autogene oder  
elektrische Schweißung.

Verlängerte Lebensdauer  
der Ueberhitzer!



VERTRETUNG FÜR DIE SCHWEIZ:  
**INGENIEUR ED. GAMS, ZÜRICH 8**



## SCHWEIZ. STRASSENBAU- UNTERNEHMUNG A. G.

ALPNACH  
BAHNHOFPLATZ  
TEL.: 7

LAUSANNE  
RUE D'ETRAZ 20 SOLOTHURNERSTR. 4  
TEL.: 20.28

BERN  
LAUPENSTR. 8  
TEL.: BOLLWE K 34.33

OLTEN  
TEL.: 7.88

BASEL  
RHEINLÄNDERSTR. 3  
TEL.: SAFRAN 28.90

ZÜRICH  
STEINWIESSTR. 40  
TEL.: H. 48.01

CHUR  
U. BAHNHOFSTR. 230  
TEL. 147 (-31)

## Stampfasphaltbeläge

# Plan-Kopien | Lichtpaus-

aller Art

Paus- und Detail-Papiere und -Apparate.

## ED. AERNI-LEUCH, BERN