

Zeitschrift: Schweizerische Bauzeitung
Herausgeber: Verlags-AG der akademischen technischen Vereine
Band: 91/92 (1928)
Heft: 7

Werbung

Nutzungsbedingungen

Die ETH-Bibliothek ist die Anbieterin der digitalisierten Zeitschriften auf E-Periodica. Sie besitzt keine Urheberrechte an den Zeitschriften und ist nicht verantwortlich für deren Inhalte. Die Rechte liegen in der Regel bei den Herausgebern beziehungsweise den externen Rechteinhabern. Das Veröffentlichen von Bildern in Print- und Online-Publikationen sowie auf Social Media-Kanälen oder Webseiten ist nur mit vorheriger Genehmigung der Rechteinhaber erlaubt. [Mehr erfahren](#)

Conditions d'utilisation

L'ETH Library est le fournisseur des revues numérisées. Elle ne détient aucun droit d'auteur sur les revues et n'est pas responsable de leur contenu. En règle générale, les droits sont détenus par les éditeurs ou les détenteurs de droits externes. La reproduction d'images dans des publications imprimées ou en ligne ainsi que sur des canaux de médias sociaux ou des sites web n'est autorisée qu'avec l'accord préalable des détenteurs des droits. [En savoir plus](#)

Terms of use

The ETH Library is the provider of the digitised journals. It does not own any copyrights to the journals and is not responsible for their content. The rights usually lie with the publishers or the external rights holders. Publishing images in print and online publications, as well as on social media channels or websites, is only permitted with the prior consent of the rights holders. [Find out more](#)

Download PDF: 22.02.2026

ETH-Bibliothek Zürich, E-Periodica, <https://www.e-periodica.ch>

SCHWEIZERISCHE BAUZEITUNG

WOCHENSCHRIFT FÜR ARCHITEKTUR / INGENIEURWESEN / MASCHINENTECHNIK
REVUE POLYTECHNIQUE SUISSE

OFFIZIELLES ORGAN DES SCHWEIZER INGENIEUR- UND ARCHITEKTEN-VEREINS
UND DER GESELLSCHAFT EHEMAL. STUDIERENDER DER EIDG. TECHN. HOCHSCHULE
GEGRÜNDET 1883 VON ING. A. WALDNER / HERAUSGEGEBEN VON ING. C. JEGHER

Vereins-Mitglieder, beim Verlag, Schweiz 32 Fr.,
Ausland 40 Fr. jährl.; Nicht-Mitglieder 40 bzw.
50 Fr., postamtl. 30 Cts. mehr. / Einzel-Nr. 1 Fr.

VERLAG CARL JEGHER, ZÜRICH
Dianastrasse Nr. 5 / In Kommission
bei Rascher & Cie., Zürich u. Leipzig

Inserate durch RUDOLF MOSSE, Zürich, die
viergespaltene Colonelzeile 50, Titelseite 80 Cts.,
Anzeigen ausl. Ursprungs 60 Cts., Titelseite 1 Fr.

*Schick' Zement in PAVAG-Säcken,
Sparst Du Geld an allen Ecken!*



Steinholz-Böden

fertig begehbar. - Linoleum-Unterlagsböden,
Lavalit-(Herkules) Böden für Schwerbetriebe.

Steinholzwerke Zürich

F. HUG

Müllersstrasse 43
Telephon: Selnau 69.81

Boden- und Wandplatten-Beläge

STREBEL

KESSEL FÜR ZENTRALHEIZUNGEN

BUREAUX: ZÜRICH 1, TORGASSE 2

HEIZUNG UND LÜFTUNG

HEINRICH LIER, INGENIEUR

TELEPHON: SEL. 92.05

ZÜRICH

BADENERSTRASSE 440

ED. BRUN, WÄDENSWIL 1

TELEPHON 102

Älteste Spezialfabrik für Härte-Löt-Schweisssprodukte, Autogen-Zusatz-
materialien, Lager-Kühlfette, Lager-Kühllöle, Technische Öle und Fette

Preise auf Anfrage

Preise auf Anfrage



Schindler-Aufzüge

wirtschaftlich, betriebsicher, geräuschlos,

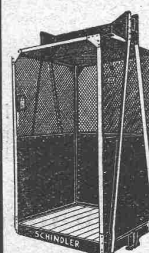
ausserordentlich preiswert

Schindler & Cie

Aufzügefabrik

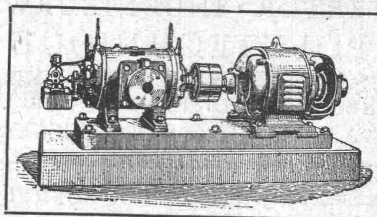
GEGRÜNDET 1874

Luzern



BURCKHARDT

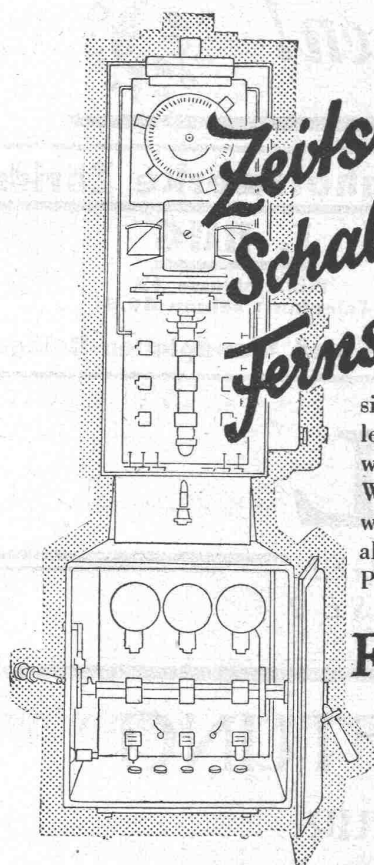
Kolben- und Rotations-
Maschinen
50 jährige Erfahrung



Riemenantrieb oder direkte
Kupplung mit Motoren
Erstklassige Ausführungen

KOMPRESSOREN — VAKUUMPUMPEN

MASCHINENFABRIK BURCKHARDT A. G. BASEL

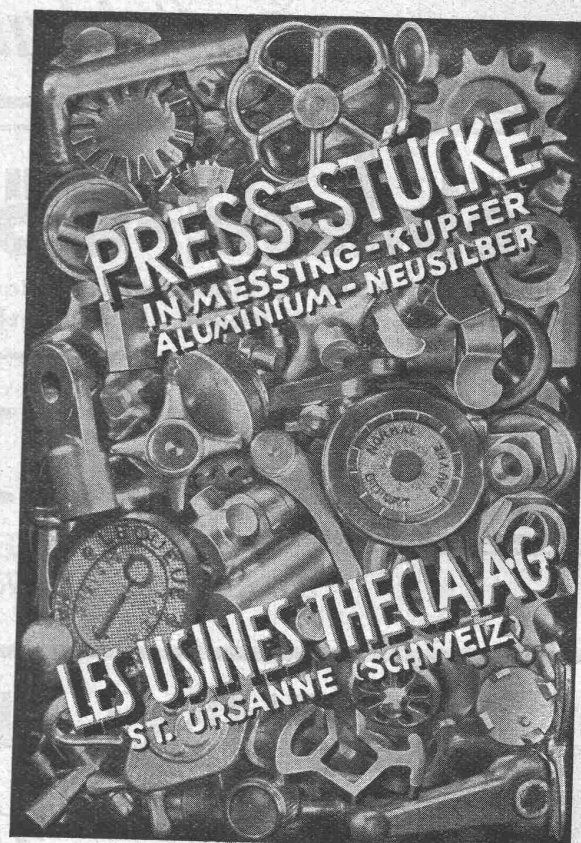


*Zeitschalter
Schaltuhren
Fernschalter
System Sauter*

sind von universel-
ler Verwendbarkeit,
weil für Gleich- und
Wechselstrom ver-
wendbar und un-
abhängig von der
Periodenzahl.

Fr. Sauter A^G
Basel

Verlangen Sie
unsere Kataloge



PRESS-STÜCKE
IN MESSING-KUPFER
ALUMINIUM - NEUSILBER

LES USINES THECLA AG
ST. URNANNE (SCHWEIZ)

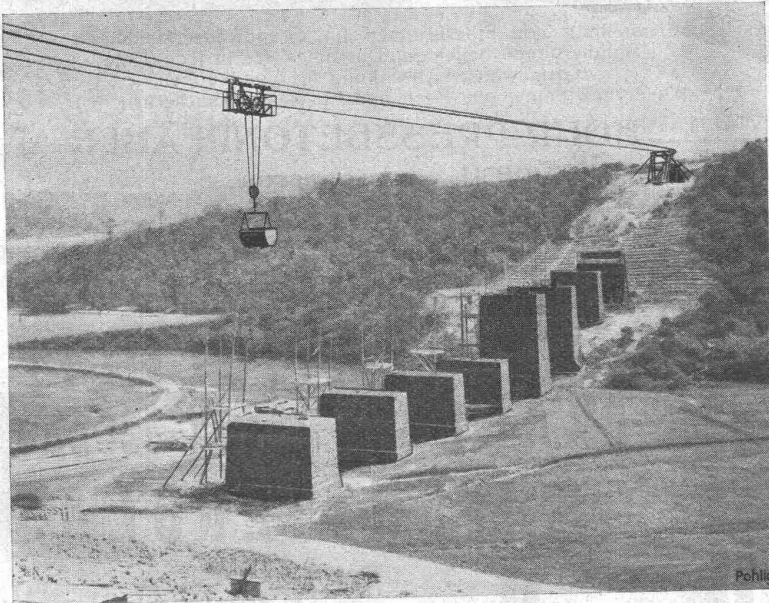
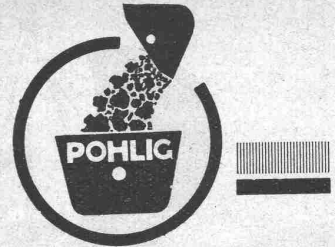
Hebe die Maske vom Beton und zeige sein wahres Gesicht durch



Es ist ein auf die Schalung gestrichener Lack, der den Zement auf eine gewisse Tiefe am Abbinden verhindert, was ermöglicht, nach dem Ausschalen die Zementhaut durch Drahtbürste oder starken Wasserstrahl zu entfernen. Dadurch wird das natürliche Gefüge des Betons blossgelegt. — Soll eine Betonfläche verputzt werden, so ergibt die Vorbehandlung mit ConTEX die zu dauernder Haftung erforderliche raue Unterlage.

Anfragen erbeten an **CONTEX S. A., GENÈVE** Postfach Rive 244

Pohlig



Kabelkran beim Bau eines Eisenbahn-Viaduktes.
Spannweite 308 m, grösste Hubhöhe 20 m.

Pohlig - Kabelkrane

finden als billiges und betriebs-
einfaches Transportmittel Ver-
wendung bei grossen Erdaus-
schachtungen, beim Bau von
Kanälen, Häfen, Eisenbahnen,
Brücken, Talsperren usw., fer-
ner für Stein- und Kalkbrüche
und Tagebaue jeder Art sowie
für die Schiffsentladung, Lager-
platzbedienung, Schiffsbau und
als billiger Ersatz an Stelle
kostspieliger Brücken.

**J. Pohlig Aktiengesellschaft,
Köln-Zollstock**

Vertretung für die Schweiz:
Fr. Waldherr, Zürich, Seefeldstrasse 120

Escher Wyss & C^{ie}, Zürich

Kugelschieber

das vollkommenste Absperrorgan für Rohrleitungen

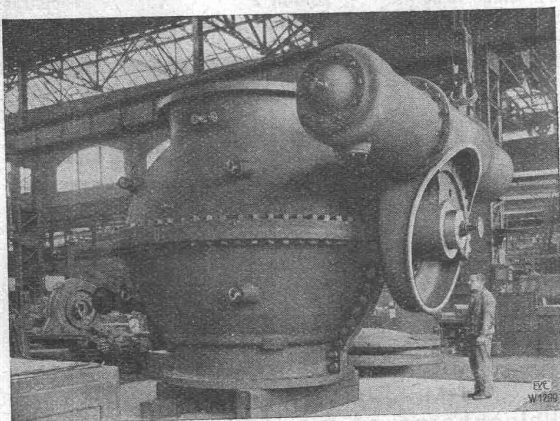
Vorteile gegenüber gewöhnlichen Schiebern:

**Ununterbrochene glatte
Wasserführung in offener Stellung,
daher geringster Druckverlust.**

Geringste Abnützung der Dichtungsflächen

**Geringer Raumbedarf, daher leichtere
Einbaumöglichkeit.**

Kleinster Kraftbedarf für die Betätigung



Kugelschieber mit einer Lichtweite von 2000 mm für
die beiden Kanidera-Francis-Turbinen von 40 000 PS.

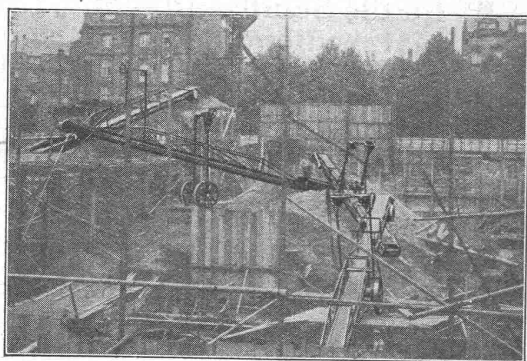
Sondier Bohrung? - **Erinnere Dich..**
der A.G. Guggenbühl, Zürich!

Erstellung von Filterbrunnen für Grundwasserfassungen.
 Sondierungen beliebigen Durchmessers in jede Tiefe.
 Grundwasser-Absenkung für Fundationen.
 Wassergewinnung aus Seen und Flüssen. / Taucherarbeiten.

SPEZIALITÄT: BOHR-PRESSBETONPFÄHLE

TELEPHON: HOTTINGEN 28.97 ZÜRICH WEINBERGSTRASSE 1 (CENTRAL)

Fredenhagen



FÖRDERBÄNDER

*ermöglichen grösste Lohnersparnis und
 Leistungssteigerung im Baugewerbe.*

SPEZIALAUSFÜHRUNG für Kies, Betongemisch, Säcke etc.

*Referenzen aus der Baubranche.
 Kataloge etc. auf Wunsch.*

**Wilhelm Fredenhagen
 Offenbach am Main**

DAS ULTRAVIOLETTE STRAHLEN durchlassende FENSTERGLAS

für Krankenhäuser
 Sanatorien
 Kinderheime
 Schulen
 Kinderzimmer
 Wintergärten
 Wohn- und
 Arbeitsräume

Amtl. Atteste
 u. Prospekte
 z. Verfügung

Vertreterbesuch u. Kostenanschläge
 unverbindlich.

**ULTRAVIOLETT-GLAS-
 VERTRIEBS-GESELLSCHAFT M. B. H., BERLIN.**

Generalvertretung für die Schweiz:

LEGNOVITRA HANDELSGESELLSCHAFT A. - G.
 Telefon: Selnau 70.90 ZÜRICH 2 Tödistrasse 63

A.-G. CONRAD ZSCHOKKE, DÖTTINGEN (Aargau)

EISENBAU: Brücken, Hoch- und Industriebauten, Stauwehre, Maste, Konstruktionen für Bauinstallationen, Krane, Kessel- und Blecharbeiten, Druckrohre, Treppen, Fenster etc.

Spezialitäten: Verzinkung (Metallisierung mit Zink, Blei, Aluminium, Kupfer etc.) nach dem M. U. Schoop'schen Verfahren. (Behälter für chemische Zwecke) — Personen- und Materialschleusen für Druckluftgründungen. — Wellblechbaracken für jeden Zweck (Baubaracken, Garagen etc.)

INGENIEURBUREAU.

Eisenkonstruktionen

Brücken, Hochbauten, Maste, Reservoirs, Krane, Stauwehre, Blecharbeiten etc.

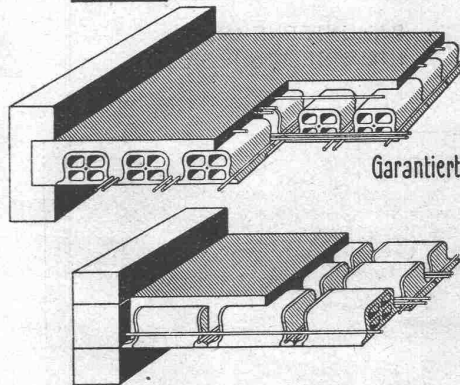
Wartmann, Vallette & Cie., Brugg (Filiale in Genf)

*Transportanlagen
bei Heckel anfragen!*

Gesellschaft für Förderanlagen Ernst Heckel m. b. H. Saarbrücken
Drahtseilbahnen — Transportbandanlagen — Seil- und Kettenförderungen
Rangieranlagen für Anschlussgleise — Bremsberge — Personenseilbahnen

Vertreter Ing. J. G. Eugster, Zürich
Sopbientstraße 1 — Telefon: 87.60

Deckenkonstruktion Laupersteine



Garantiert salpeterfrei!

33×33×10 cm
33×33×14 "
33×33×18 "
33×33×22 "

Verkaufsbureau:

**BAUMATERIAL A.G.
BIEL**

Centralstrasse 89a Tel. 1082 & 1062

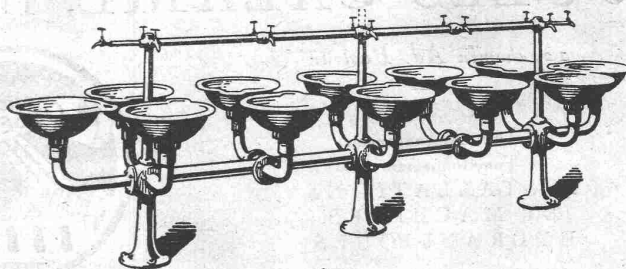
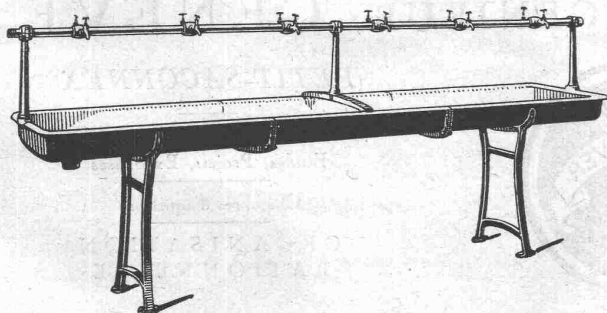


GESELLSCHAFT DER LUDW. VON ROLL'SCHEN EISENWERKE
FILIALE: **EISENWERK CLUS** KT. SOLOTHURN



SANITÄRE ARTIKEL

aus Gusseisen, porzellan-emailliert



Wasch-, Spül- und Ausgussbecken, Waschtische, Wandbrunnen, Waschröge, Reihenwaschanlagen, Konsolen, etc. etc.

Katalog No. 213 auf Verlangen.

Glas Beton

System

„Fortuna“

begehr

solide und vorteilhafte Ausführung

**WALTHER & MÜLLER
BERN**

TELEPH. BOLLWERK 4912 / EIGENES TECHN. BUREAU

Euböolith-Böden

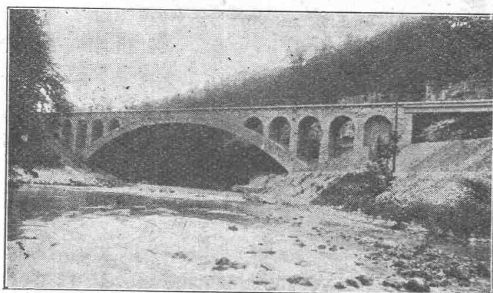
garantiert bestbewährter
fugenloser Bodenbelag für
Fabriken, Schulen, Kranken-
häuser und Bureaux. **Tel.: 3.35**
Euböolithwerke A.-G., Olten

J. J. RUEGG & CO.

ZÜRICH

BASEL - DELÉMONT

BAUUNTERNEHMUNG
INGENIEURBUREAU

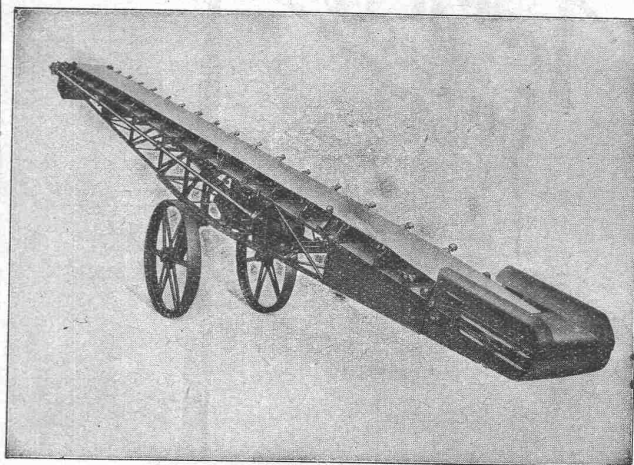


AUSFÜHRUNG,
PROJEKTIERUNG

VON

HOCH- u. TIEFBAUTEN

WESERHÜTTE



**Der moderne Gurtförderer für das
Baugewerbe.**

Riemen- und Kettenloser Antrieb.
Leichte Verstellbarkeit.
Geschützter Einbau des Motor und aller Triebwerkteile.

Vertretung:

RAUSSER & CIE., Techn. Bureau, ZÜRICH 8
Mühlebachstrasse 72 - Telefon: Hottingen 27.34

JULES CALAME, INGÉNIEUR, GENÈVE

12, chemin Ad. Pasteur

Calcul, Aménagement
et Fonctionnement des
INSTALLATIONS
ET MACHINES
HYDRAULIQUES



PETIT-SACONNEX

Etudes, Projets, Expertises

Chambres d'équilibre

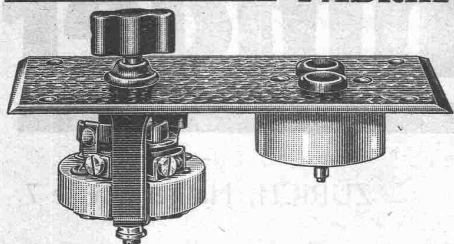
ORGANISATION
RATIONNELLE

BUREAU D'ÉTUDES TECHNIQUES

ADOLF FELLER, HORGEN

FABRIK ELEKTRISCHER APPARATE

baut u. a. als Spezialität



Apparate für Unterputzmontage

patentierter, erprobter Konstruktion
für jede Beanspruchung.

— Illustrierte Sonderlisten auf Wunsch gratis und franko. —

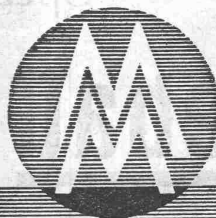
Vertreterbesuch bereitwilligst.

GIPS-UNION



ZWISCHENWANDPLATTEN

A.G. ZÜRICH



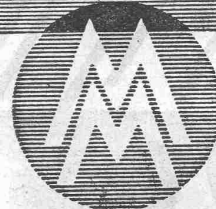
LEIPZIGER HERBSTMESSE

26. August bis
1. September 1928

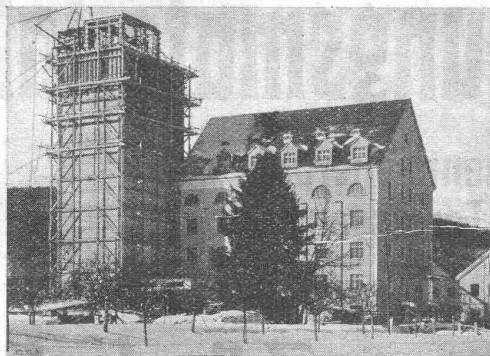
Die grösste Musterschau der Welt bietet auch Ihnen Gelegenheit, sich vorteilhaft einzudecken. Die führenden Firmen der Beleuchtungs-Branche erwarten Sie. Hier finden Sie erschöpfendes Angebot in Neuheiten, Qualitätswaren und Markenartikeln.

Auskunft durch die

Schweizer Geschäftsstelle des Leipziger Messamts
Zürich, Bahnhofstr. 66 - Telephon: Selnau 88.54



HEINRICH HATT-HALLER, HOCH- UND TIEFBAU-UNTERNEHMUNG, ZÜRICH



Neumühle Töss

Ing.-Bureau Wickart & Co.

AUSFÜHRUNG ALLER HOCH-, TIEF- UND EISENBETONARBEITEN

STAUMAUERN, BAHNBAUTEN, RAMMARBEITEN
TUNNELS, BRÜCKEN, STOLLEN, STRASSEN
KANÄLE, GELEISEANLAGEN, FABRIKANLAGEN
SILOS, BANKEN, KIRCHEN, KRANKENHÄUSER
HOTELS, VILLEN- U. WOHNHÄUSER, GESCHÄFTS-
HÄUSER, UMBAUTEN, REPARATUREN ETC. ETC.

STANGENLOSE GERÜSTUNGEN NACH EIGENEM PATENTE

Walo Bertschinger

ZÜRICH, Hafnerstrasse 7.

Spezialfirma für:

Geleisebau

Ständiges grosses Lager in
Normalbahn- und Fabrikgeleisen,
Weichen und Drehscheiben.
Geleiseneubau, Unterhalt, Reparaturen.
Geleisebauwerkstatt.

Abnorme Geleise-Anlagen.

Strassenbau

Asphalt- und Teermakadam.
Oberflächenteerungen.
Neuanlagen.
Unterhalt.

Strassenwalzen - Betrieb.



Asphaltoid

das elastische

Isolier- und Bedachungsmaterial

Vorzüglich geeignet für Fundamentisolierungen,
Flachbedachungen, Garagen, Terrassen etc.

Verlangen Sie gefl. Ausführungsmuster und Prospekte.

Meynadier & Cie  **Zürich**