

**Zeitschrift:** Schweizerische Bauzeitung  
**Herausgeber:** Verlags-AG der akademischen technischen Vereine  
**Band:** 91/92 (1928)  
**Heft:** 3

## **Werbung**

### **Nutzungsbedingungen**

Die ETH-Bibliothek ist die Anbieterin der digitalisierten Zeitschriften auf E-Periodica. Sie besitzt keine Urheberrechte an den Zeitschriften und ist nicht verantwortlich für deren Inhalte. Die Rechte liegen in der Regel bei den Herausgebern beziehungsweise den externen Rechteinhabern. Das Veröffentlichen von Bildern in Print- und Online-Publikationen sowie auf Social Media-Kanälen oder Webseiten ist nur mit vorheriger Genehmigung der Rechteinhaber erlaubt. [Mehr erfahren](#)

### **Conditions d'utilisation**

L'ETH Library est le fournisseur des revues numérisées. Elle ne détient aucun droit d'auteur sur les revues et n'est pas responsable de leur contenu. En règle générale, les droits sont détenus par les éditeurs ou les détenteurs de droits externes. La reproduction d'images dans des publications imprimées ou en ligne ainsi que sur des canaux de médias sociaux ou des sites web n'est autorisée qu'avec l'accord préalable des détenteurs des droits. [En savoir plus](#)

### **Terms of use**

The ETH Library is the provider of the digitised journals. It does not own any copyrights to the journals and is not responsible for their content. The rights usually lie with the publishers or the external rights holders. Publishing images in print and online publications, as well as on social media channels or websites, is only permitted with the prior consent of the rights holders. [Find out more](#)

**Download PDF:** 06.02.2026

**ETH-Bibliothek Zürich, E-Periodica, <https://www.e-periodica.ch>**



Die führende deutsche Marke:  
**Hubwagen „Schildkröte“**  
 Neues Modell 1927

Die neuen „Schildkröten“ haben vereinfachten Hubmechanismus und sind selbst bei rauher Behandlung unverwundlich; ihre Wendigkeit ist unerreicht.

Mit den neuen „Schildkröten“ lassen sich Aufzüge und unebene Stellen störungsfrei befahren.

Die bisherigen Ladegestelle passen dazu ohne weiteres.

Illustrierte Druckschriften kostenlos.



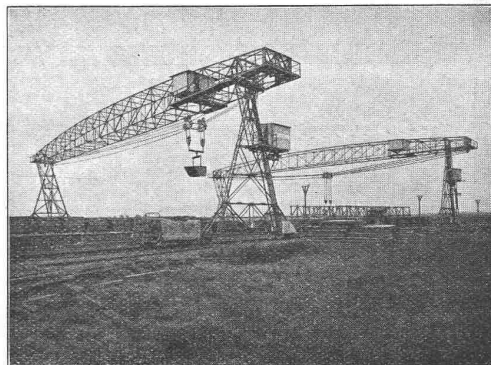
**Ernst Wagner  
 Apparatebau**

**Reutlingen** i. Württbg.

GENERALVERTRETER FÜR DIE SCHWEIZ:  
**BACHOFEN & CO., USTER (Schweiz). - Tel.: No. 36**

# BLEICHERT

## TRANSPORTANLAGEN



Fahrbare Brücken-Kabelkrane von je 55 m Spannweite, 5 t Tragfähigkeit und 2 m<sup>3</sup> Küberinhalt, beim Bau einer Kaimauer.

Bleichert baut Kabelkrane für geringe Spannweite als **Brücken-Kabelkrane** ohne Spanngewichte mit biegeungslosem Träger; sie sind deshalb viel leichter als Kabelkrane oder Brückenkrane und beanspruchen wegen der einschienigen Fahrwerke wenig Platz.

**ADOLF BLEICHERT & CO. A.G. LEIPZIG**

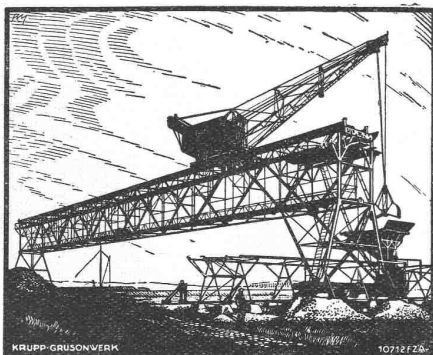
DRAHTSEILBAHNEN · KABELKRANE · NAHFÖRDERMITTEL

VERTRETER FÜR DIE SCHWEIZ:

**ROBERT AEBI & CIE., A.-G., ZÜRICH**

# KRUPP

## GRUSONWERK



**Verladeanlagen  
 für Kohle, Erz  
 und anderes Schüttgut**

*KRANE JEDER ART*

Kipper und Aufzüge für Bahnwagen,  
 Schiebebühnen, Spille,  
 hydraulische Hebwerkzeuge  
 (Daumenkräfte)

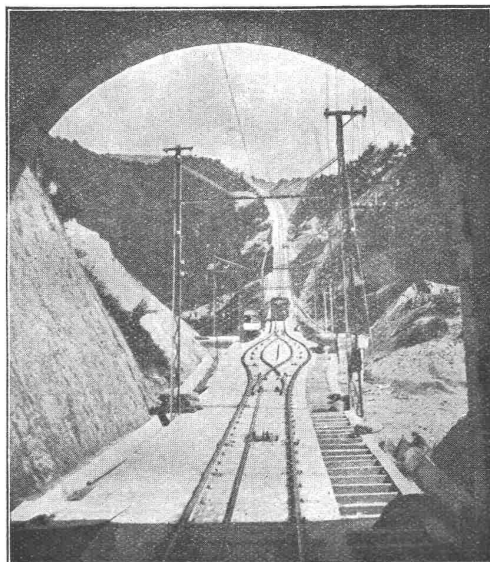
Vertreter: **SPOERRI & Co., ZÜRICH, Walchestr. 27**

# MAGDEBURG

**A.-G. der  
Maschinenfabrik  
von**

**Theodor Bell & Cie.**

**Kriens-  
Luzern**  
Gegründet 1855



Drahtseilbahn „Maya“, Japan / Erbaut 1923/24.

## Drahtseilbahnen

Geleiseseilbahnen für Personen- und Güterbeförderung; Kleinseilbahnen mit nur 1-Mann-Bedienung; Seilwinden für Bauten, Industrien, Berg- und Kraftwerke; verbesserte Zangenbremsen; Patent-Schnellschluss-Bremsen Bauart „Bell“ mit Anpassungsfähigkeit an jedes Schienenprofil, ob schwächer oder stärker

# E. G. Portland, Zürich

Jura-Cementfabriken, Aarau

Aargauische Portland-Cementfabrik Holderbank-Wildegg

Portland-Cementwerk Würenlingen-Siggental A.-G.

Cement- und Kalkfabriken R. Vigier A.-G.

Portland-Cementfabrik, Laufen

Schweiz. Cement-Industrie-Gesellschaft, Heerbrugg

S. A. des chaux et ciments de Baulmes et Vouvry

Portland-Cementwerk Thayngen A.-G.

Cement- und Kalkwerk Liesberg A.-G.

K. Hürlimann Söhne, Brunnen

Wilhelm Brodtbeck A.-G., Liestal

Cementwerke Därligen A.-G., Bern

Ciment Portland S. A., St. Sulpice

Société des usines de Grandchamp et de Roche

empfehlen ihren

# la. Portland-Cement.

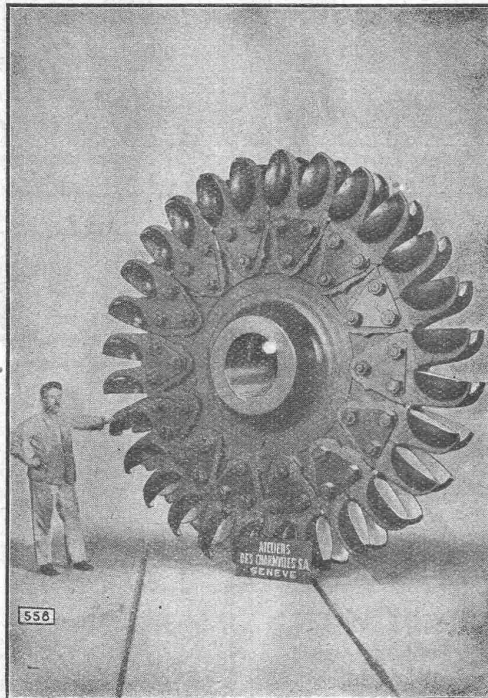
**Verkauf durch die Fabriken selbst**

# Ateliers des Charmilles S. A., Genève

## TURBINES

HYDRAULIQUES

Régulateurs  
de précision



## TURBINES

HYDRAULIQUES

Fonderie de fer  
et de bronze

Roue d'une des turbines Pelton de 20000 Ch. de l'Usine de Vernayaz (Valais) aux Chemins de fer fédéraux, Berne

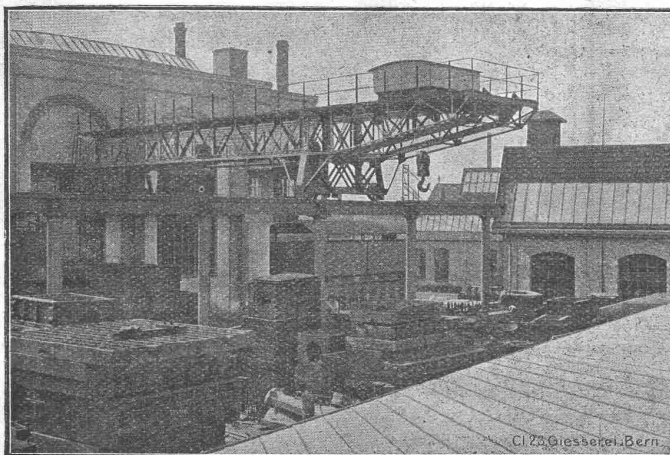
## Gesellschaft der L. von Roll'schen Eisenwerke, Gerlafingen

Gegründet 1823

Werk „Giesserei Bern“ in Bern

Gegründet 1823

Konstruktionswerkstätten, Eisengiesserei



Hof-Laufkran, Tragkraft 15 Tonnen, Länge 23 m, mit einseitigem festen Ausleger.

## Hebezeuge

Eisenbahnmaterial  
Schützenanlagen und  
Wehreinrichtungen  
Zahnradbahnmaterial  
Standseilbahnen  
Kabelbaggeranlagen  
Allgem. Maschinenbau



Telegramme: Giesserei Bern

Telephon: Bollwerk 1066



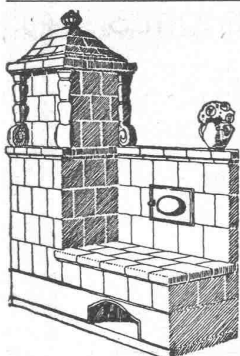
# Submissions-Anzeiger

Termin	Auskunftstelle	Gegenstand
25. Januar	Arch. Leuenberger & Flückiger, Zürich	Ausbau und Installationen zu 19 Strassenbahner-Wohnhäusern im Guggach
26. "	Elektrifizierungs-Bureau S. B. B. II, Olten	Montage der elektrischen Fahrleitung Lengnau-Delémont
28. "	Brückenbau-Bureau S. B. B. III, Zürich	Abbruch zweier eiserner Brücken bei Ziegelbrücke, 160 t
28. "	Brückenbau-Bureau S. B. B. III, Zürich	Verstärkung der eisernen Landquart-Brücke, 6,5 t Neumaterial
1. Februar	Arch. Ad. Gaudy, Rorschach	Bauarbeiten zur Erweiterung der Katholischen Kirche Biel

**J. H. Müller** Centralheizungen als Spezialität  
**RÜTI (ZCH) TEL. 30 • ZÜRICH 1. BELLEVUE. TEL. HOTTINGEN 324 • CHUR. TEL. 160**

E. G. STIERLIN  
 BERN  
 Brunnadernstr. 73

FRISCHWASSER-KLÄRANLAGEN



## Die Zentral-Heizung

kombiniert mit Kachelofen, unser patentiertes System, ist wirtschaftlich die beste Heizart für Einfamilienhaus und Etagenwohnung.

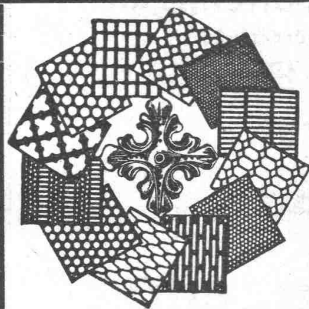
Prima Referenzen.

**FRITZ LANG & Co., ZÜRICH 3**  
 Zentralheizungen u. sanitäre Anlagen  
 Manessestr. 190 Teleph. Selnau 26.83

**LUZERN**  
 Hotel Monopol-Métropole

Gegenüber dem Bahnhof und den Landungsstellen. Grosses Café. Restaurant. Zimmer mit fließendem Wasser. Appartement mit Bad. Konferenz- und Sitzungszimmer.

Direktion: E. WAGNER



**H. HEER & Co.**  
 OLTEN

SPEZIALITÄT:  
 Gelochte und gepresste Bleche

RECHTSANWALT

**DR. ERNST UTZINGER**

BAHNHOFSTR. 64 ZÜRICH TEL.: SELNAU 19.68

VERSICHERUNGSANGELEGENHEITEN

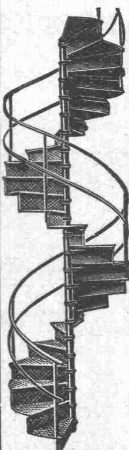


die anerkannt beste Anstrichfarbe für Innen- u. Aussen.  
 Hochglänzend und Matt.

Generalvertreter für die Schweiz:  
**C. Hässig, Elisabethenstrasse 11, Basel.**

**Wehrli-Verlag**  
 Photographische Kunst- und Verlagsanstalt  
 Kildberg - Zürich

empfiehlt sich für  
 Photogr. Aufnahmen von Gebäuden, Maschinen etc.  
 Vergrößerung u. Verkleinerung von Plänen, Landkarten etc. auf jedes gewünschte Format.  
 Preisliste steht zu Diensten.



**Gebr. Demuth**

Telephon 170 **Baden** Telephon 170

Fabrik für

**Moderne Blechbearbeitung**  
**Patent. gepresste Treppen**  
**Bauschlosserei**  
**Eisenkonstruktionen**  
**Patentierete Kessel**

II. Abteilung

**Sanitäre Einrichtungen**  
**Elektrische Boyler und**  
**Zentralheizungen**



„FORTUNA“

**Kittlose Glasdächer und Glasbeton-Oberlichter**

System „Fortuna“

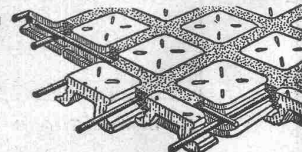
Seit vielen Jahren bestens bewährte Konstruktionen

**WALTHER & MÜLLER, BERN**

Grabenpromenade 9 - Brunnengasse 60

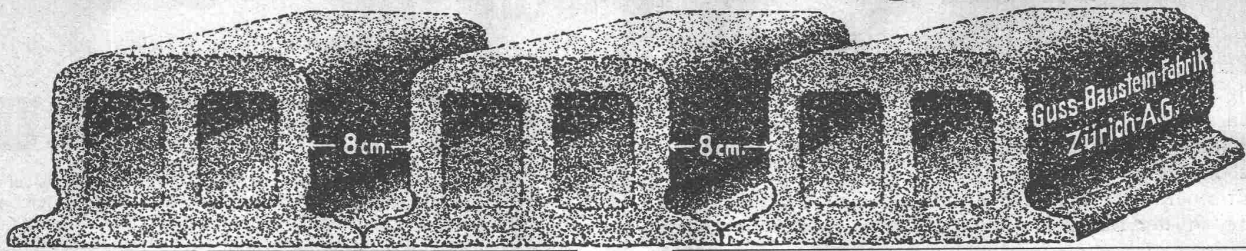
**Eigenes technisches Bureau - Selbstfabrikation**

Vertreter für die Ostschweiz: **GEBR. TUCHSCHMID, FRAUENFELD**



**Beglehbare Glasdecken**  
 von grösster Lichtdurchlässigkeit und dekorativ

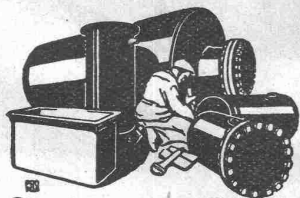
# Deckensteine PHÖNIX (Eingetr. Marke)



## AUSSTELLUNGSRÄUME



## SITZUNGSZIMMER



**Blechwaren-Fabrik  
& Apparatebau-Anstalt**  
**Rich. Bertrams**  
Dörsenstrasse Basel  
Salfran No. 46.90



Generalvertretung und Fabriklager für die Schweiz:  
**AMSLER & Co., FEUERTHALEN**

## KITTLOSE GLASDACHER «WEMA»

sowie

**begehbare und befahrbare Oberlichter**  
in Glas-Eisen-Beton, System Solfac

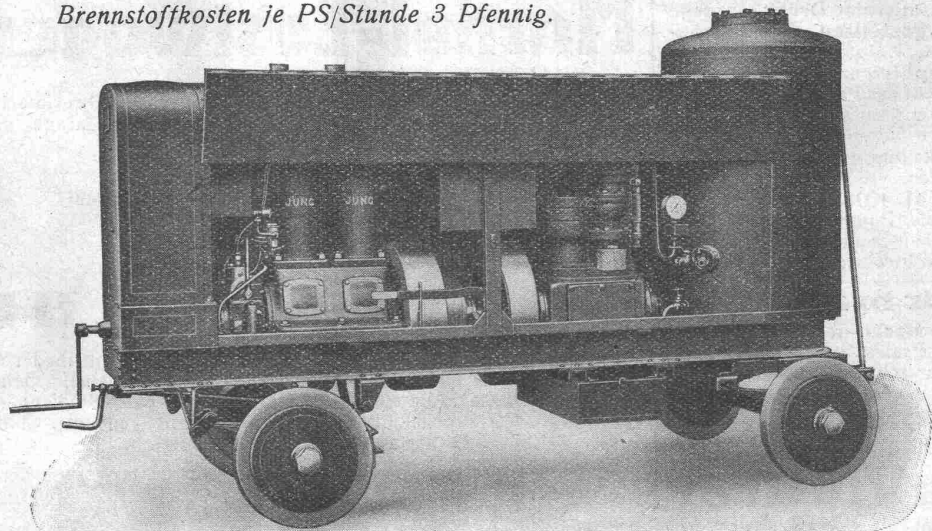
Glasbausteine, feuersichere Abschlusswände, Betonfenster etc.

**MARTIN KELLER & CO., WALLISELLEN-ZÜRICH**

*Fahrbare*

## JUNG-Diesel-Kompressor-Anlagen

*Brennstoffkosten je PS/Stunde 3 Pfennig.*



*Vertreter für die Schweiz gesucht.*

**ARN. JUNG, Lokomotivfabrik, G.m.b.H.**

**KIRCHEN a. d. Sieg (Rheinland).**

## Guss-Asphalt- Arbeiten

**für Hoch- und Tiefbau**

erstellen mit aller Garantie für kunstgerechte und  
dem jeweiligen Zwecke angepasster Ausführung

**A. SCHMID's ERBEN, ZÜRICH**

Asphaltgeschäft

Telephon: Selnau 21.08



## Assistentenstellen Baupolizei.

Bei der Baupolizei der Stadt Zürich (Dienstabteilung des Bauwesens I) sind unter dem Vorbehalt der Beschlussfassung des Grossen Stadtrates die Stellen von 2 bis 3 technischen Assistenten II. Klasse (Besoldungsklasse VI Fr. 5880.— bis 8640.—, mit Pensionsberechtigung und Hinterbliebenen-Versicherung) zu besetzen.

Erfordernisse: Technische Bildung und mehrjährige Erfahrung in der Bauausführung (Hochbau), sowie Befähigung zur Prüfung statischer Berechnungen. Für Bewerber des Architektur- oder Bauingenieurfaches mit abgeschlossener wissenschaftlicher Bildung besteht bei befriedigenden Leistungen Aussicht auf Beförderung zum Assistenten I. Klasse (Besoldungsklasse IV Fr. 6960.— bis 10200.—).

Anmeldungen unter Angabe des Geburtsjahres mit Lebenslauf und Zeugnisabschriften über die bisherige Tätigkeit sind bis zum 25. Januar 1928 dem Vorstand des Bauwesens I, Stadthaus, Zürich 1, mit der Aufschrift „Technischer Assistent“ einzureichen. Auskunft über die Obliegenheiten erteilt der Baupolizeinspektor oder dessen Stellvertreter täglich vormittags von 8 bis 9 Uhr Selnaustrasse 17.

Zürich, den 7. Januar 1928.

Vorstand des Bauwesens I.

## Patent-Verkauf od. Lizenz-Abgabe.

Die Inhaberin des schweizerischen Patentes Nr. 86393 vom 3. März 1919, betreffend:

„Verfahren zur Vervielfältigung von Manuskripten, auf der Schreibmaschine od. mittelst Druckerpresse hergestellten Schriftstücken, Zeichnungen, Photographien und ähnl.“,

wünscht das Patent zu verkaufen, in Lizenz zu geben oder anderweitige Vereinbarungen für die Fabrikation in der Schweiz einzugehen. — Anfragen befördert

H. KIRCHHÖFER

vormals Bourry-Séguin & Co., Ingenieur- und Patentanwaltsbureau in Zürich 1, Löwenstr. 51.

## Wir brauchen:

Einen **Maschineningenieur** mit guter Praxis zur Leitung einer mechanischen Werkstätte, sowie erfahrene **Werkführer**.

**HYDROXYGÈNE**  
14, Ch. des Ronzades, Genf.

## Bauführer

wird für grossen Geschäftshaus-Neubau auf dem Platze Zürich gesucht. Eintritt auf 1. März 1928 oder früher. Bewerber wollen ihre Offerten mit Zeugnisbeilagen, Angabe der Gehaltsansprüche und des frühesten Eintrittstermines bis spätestens am 31. Januar 1928 senden unter Chiffre Z. R. 169 an

Rudolf Mosse, Zürich.

## Ingénieur civil

Suisse, dipl. E. P. Z., 39 ans, marié, ayant longue pratique des travaux hydrauliques et Ponts et Chaussées, allemand, français et langues slaves cherche situation stable. — Offres sous chiffres Z. G. 160 à

Rudolf Mosse, Zürich.

## Größere Bauunternehmung sucht

für Auslandsarbeiten einen im Tiefbau bewanderten

## Bau-Ingenieur

mit grösserer Baupraxis und perfekten französischen Sprachkenntnissen zu engagieren. — Offerten mit kurzem Lebenslauf, Gehaltsansprüchen, Eintrittstermin und Zeugnisabschriften sind erbeten unt. Chiffre M. L. 3017 an

Rudolf Mosse, Zürich.



**Steuerberatungen** aller Art  
**Betriebskontrollen:** Buch u. Bilanzrevisionen, Organisationen, Kalkulationen, Vereinfachung von Betrieben  
**Allgemeine Wirtschaftsberatung:** Vorbereitung und Gründungen, Umwandlungen, Sanierungen, Liquidationen, Erstattung v. privatwirtschaftlichen Gutachten

**A. Germann, Zürich 6.**

gewesener kantonaler Steuerrevisor

Tel. Hottingen 84.91. Alte Beckenhofstrasse 61

## ZU VERKAUFEN:

Infolge Nichtgebrauch aus Privathand

## Franz-Lastwagen

4 bis 5 t Tragkraft,

## Martini-Lastwagen

2 bis 2 1/2 t Tragkraft.

Beide Wagen sind in sehr gutem Zustande, frisch durchrevidiert u. preiswert, sofort abzugeben. — Zu besichtigen in der Garage

Militärstrasse 66 in Zürich 4.

## Gesucht

ein

## Bauingenieur

mit einigen Jahren Praxis im Tiefbau, Kenntnissen im modernen Strassenunterhalt und Gewandtheit im Verwaltungsdienst. Gehalt Fr. 6000 bis 8000.—. Anmeldungen mit Angaben über Studiengang, Referenzen, Militärverhältnisse und Eintrittsmöglichkeit unter Chiffre Z. G. 103 an Rudolf Mosse, Zürich.

Erfahrener

## Bauführer

gewandt in Voranschlag und Abrechnung, absolut selbständig, sucht Dauerstellung auf kommendes Frühjahr. — Offerten sind erbeten unter Chiffre Z. K. 144 an Rudolf Mosse, Zürich.

## GESUCHT

erfahrener, selbständiger

## BAUFÜHRER

für den Neubau der

BEZIRKSSCHULE BURGHALDE in BADEN.

Offerten mit Zeugnisabschriften, Angabe von Referenzen, Eintrittsmöglichkeit und Gehaltsanspruch bis 25. Januar 1928 an den

GEMEINDERAT BADEN.

## Dipl. Bau-Ingenieur

Absolv. der T. H. Berlin, z. Zt. Oberleiter in Tunisie, Afrique, sucht sich zu verändern. Vier Jahre Praxis. Sprachkenntnisse: Deutsch, Franz., Ital., Arab., Ung. Zuschriften erbet. unter „Gallia“ per Adr. Frankfurther, Berlin W. 15, Sächsischestr. 10.



Technische

## Photographie

Spezialität:

## Architekturaufnahmen

Konstruktionen, Maschinen Zeichnungen u. Pläne Katalog-Aufnahmen

**H. Wolf-Bender**

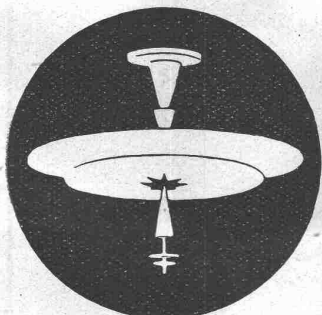
Zürich

16 Kappelergasse 16



## Junger ARCHITEKT

(Heimatschützer) **gesucht**, bewährte künstlerische Kraft, Protestant, in ein über 30 Jahre bestehendes Grosstadtbureau. Bei gegenseitiger Convenienz Uebergabe des Geschäftes. — Offerten mit genauem Lebenslauf, Gehaltsansprüchen und Skizzen in Briefform erbeten unter Chiffre O. F. 2326 B. an Orell Füssli-Annoncen, Bern.

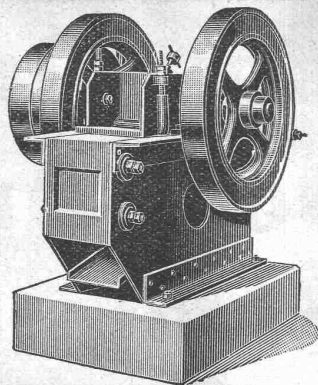


**EMIL THOMA**  
WERDMÜHLEPLATZ 2  
ZÜRICH  
SPEZIALANFERTIGUNG VON  
BELEUCHTUNGSKÖRPERN  
UND BRONZEWAREN



**Bester  
Oberflächen-  
Schutz**

**SUBOX A.-G.**  
Langstr. 187  
Zürich 5.



# Steinbrecher

Schweizer Fabrikat von Roll, fahrbar und stationär

Betonmischer, Rollmaterial, Hebezeuge, Turmdrehkrane, Kompressoren, Sortiermaschinen, Waschmaschinen, Strassenwalzen, Bauwerkzeuge, etc.

**ROBERT AEBI & CIE., A.-G., ZÜRICH I**  
INGENIEURBUREAU-MASCHINENFABRIK

# LINCONOL

**Das Bedachungsmittel von  
unübertroffener Haltbarkeit**

40-jährige Erfahrungen. Zuverlässigstes Dichtungs-, Isolier- und Anstrichmittel für alle Oberflächen, welche den Unbilden der Witterung ausgesetzt sind, daher das Billigste. Haftet fest auf jeder Unterlage. Hitze-, Kälte- und Säurebeständig. Erstklassige Rostschutzfarbe für alle Eisenkonstruktionen.

Prospekte und Probesendungen von 5 Kg. an durch:

**STAEHLI & SCHMUCKLI, ALTDORF-URI - TEL. 266**

Generalvertretung für die Schweiz der The Lincoln Oil & Paint Co., Cleveland, Ohio, U. S. A.

Für unsere Auslandsarbeiten suchen wir im Wasserbau, insbesondere im Hafen- und Molenbau erfahrene jüngere, als Bauleiter geeignete

## INGENIEURE.

Gute französische, möglichst auch spanische Sprachkenntnisse erforderlich. — Offerten mit Lebenslauf und Zeugnisabschriften an **JULIUS BERGER, Tiefbau-A.-G., BERLIN, Potsdamerstr. 121b.**

## Bauführer

(Architekt) für Wohnungsbau per sofort gesucht nach Zürich. Flotter Zeichner, perfekt in Vorausmass wird bevorzugt. Bei Convenienz Dauerstellung. — Offerten unter Chiffre Z. C. 118 befördert



## Bauingenieur

**gesucht**

von grösserer Bauunternehmung in Zürich. Verlangt wird: mehrjährige Baustellen-Praxis bei Bauunternehmungen, Erfahrung und Routine in Preisermittlungen. — Offerten mit Zeugnisabschriften und Angaben über Lebenslauf, Gehaltsansprüche. Eintrittstermin und Militärverhältnis sind erbeten unter Chiffre Z. O. 186 an

**Rudolf Mosse, Zürich.**

## EISENBETON- INGENIEUR

**g e s u c h t .**

sicherer Statiker und Konstrukteur, flotter Zeichner, von Ingenieurbureau

**Rudolf Mosse, Zürich.**

Offerten unter Chiffre Z. U. 209 an

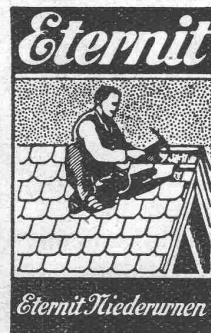
## Patent-Verkauf od. Lizenz-Abgabe.

Der Inhaber der schweizerischen Patente No. 69370 vom 27. Februar 1914, betreffend:

„Maschine zum Schneiden von Radzähnen“, und No. 69802 vom 20. Februar 1914, betreffend:

„Maschine zum Schneiden von Radzähnen“, wünscht die Patente zu verkaufen, in Lizenz zu geben oder anderweitige Vereinbarungen für die Fabrikation in der Schweiz einzugehen. — Anfragen befördert

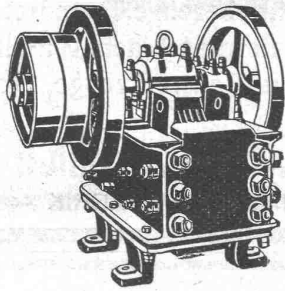
**H. KIRCHHOFER,**  
vormals Bourry-Séquin & Co., Ingenieur- und Patentanwaltsbureau in Zürich 1, Löwenstr. 51.



Bedachungen  
Aussere Wandverkleidungen  
Innenbau  
Installation von Druckrohren  
Autogaragen



# Zerkleinerungs-Anlagen Transport-Anlagen Rohöl-Motoren

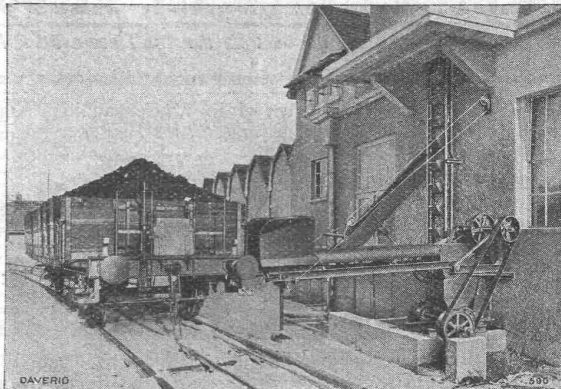


liefert

**U. AMMANN, Maschinenfabrik A.G., LANGENTHAL**

## AUTOMAT. KOHLENBESCHICKUNGS-ANLAGEN

für die  
Grossindustrie



liefert als  
Spezialität

**DAVERIO & C<sup>IE</sup>, A.-G. MASCHINENFABRIK ZÜRICH 5**



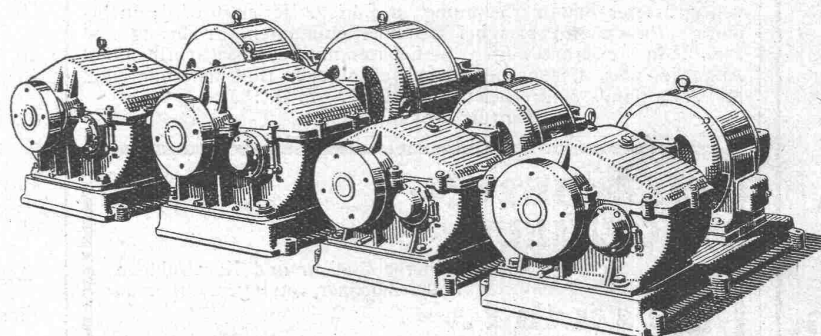
GESELLSCHAFT DER LUDW. VON ROLL'SCHEN EISENWERKE  
FILIALE: **EISENWERK CLUS** KT. SOLOTHURN



## Cluser Reduktionsgetriebe

mit  
Stirnrädern;  
in ge-  
schlossenem  
Gehäuse  
für  
Ölbad.

Prospekt auf  
Verlangen!



für  
Ueber-  
setzungen bis  
1:40 und  
Kraftüber-  
tragungen bis  
ca. 70 PS.

Prospekt auf  
Verlangen!

*Geringe Wartung.*

*Hoher Wirkungsgrad.*