

**Zeitschrift:** Schweizerische Bauzeitung  
**Herausgeber:** Verlags-AG der akademischen technischen Vereine  
**Band:** 91/92 (1928)  
**Heft:** 6

## **Werbung**

### **Nutzungsbedingungen**

Die ETH-Bibliothek ist die Anbieterin der digitalisierten Zeitschriften auf E-Periodica. Sie besitzt keine Urheberrechte an den Zeitschriften und ist nicht verantwortlich für deren Inhalte. Die Rechte liegen in der Regel bei den Herausgebern beziehungsweise den externen Rechteinhabern. Das Veröffentlichen von Bildern in Print- und Online-Publikationen sowie auf Social Media-Kanälen oder Webseiten ist nur mit vorheriger Genehmigung der Rechteinhaber erlaubt. [Mehr erfahren](#)

### **Conditions d'utilisation**

L'ETH Library est le fournisseur des revues numérisées. Elle ne détient aucun droit d'auteur sur les revues et n'est pas responsable de leur contenu. En règle générale, les droits sont détenus par les éditeurs ou les détenteurs de droits externes. La reproduction d'images dans des publications imprimées ou en ligne ainsi que sur des canaux de médias sociaux ou des sites web n'est autorisée qu'avec l'accord préalable des détenteurs des droits. [En savoir plus](#)

### **Terms of use**

The ETH Library is the provider of the digitised journals. It does not own any copyrights to the journals and is not responsible for their content. The rights usually lie with the publishers or the external rights holders. Publishing images in print and online publications, as well as on social media channels or websites, is only permitted with the prior consent of the rights holders. [Find out more](#)

**Download PDF:** 23.02.2026

**ETH-Bibliothek Zürich, E-Periodica, <https://www.e-periodica.ch>**

# Kittlose Glasdächer

SYSTEM  
„FORTUNA“

F.T. PINNEN


**WALTHER & MÜLLER**  
**BERN**

 TEL. BOLLWERK 4912  
 EIGENES TECHN. BUREAU / FABRIKATION

**INGENIEUR-  
SCHULE**

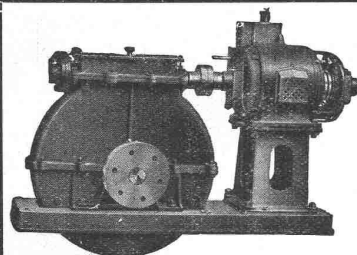
**TECHNIKUM  
STRELITZ-MECKL.**

Hochbau, Tiefbau, Betonbau, Eisenbau,  
Flugzeugbau, Maschinenbau, Autob.,  
Heizung, Elektrotechnik. Progr. frei.



**EMIL THOMA**  
 WERDMÜHLEPLATZ 2  
 ZÜRICH  
 SPEZIALANFERTIGUNG VON  
 BELEUCHTUNGSKÖRPERN  
 UND BRONZEWAREN

**Erfindungs-Patente**  
 Marken-Muster-  
 & Modell-Schutz in u. Ausland  
**H. KIRCHHOFFER** vormals  
**Bourry-Séguin & Co. ZÜRICH**  
 1880



## Schneckengetriebe

 mit beliebigem Uebersetzungsverhältnis  
 Komplette Gruppen für Antriebe aller Art

**Maschinenfabrik a. d. Sihl, A.-G., Zürich**  
 Telegr.: Sihlfabrik vorm. A. Schmid Teleph.: Selnau 35.14

## Dem Anstrich macht ein Wetter nichts!

**Güte u. Wirtschaftlichkeit**  
 geben den Ausschlag bei der Wahl  
 eines Farbenbindemittels für Innen-  
 und Aussenanstriche. Daher:

## Rockenit

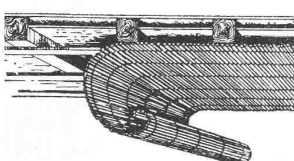
weil es in seiner heutigen, vervoll-  
 kommenen Form durch: **Zuverlässi-  
 gige Qualität — Langjährige Er-  
 fahrung — Gründliche Beratungs-  
 möglichkeit** den Erfolg verbürgt und  
 und das Vertrauen rechtfertigt.

NB. Rockenitfassaden können auf Antrag *versichert*  
 werden.

Literatur und Muster kostenlos.

**Rockenit G. m. b. H. Stuttgart**

Gufengstrasse 109/13



## Schilfrohr- Gewebe V. S.

die vorzügliche, billige, un-  
 übertroffene Plafond-Decke

**Vereinigte Schilfwebereien E. G.**

STAMPFENBACHPLATZ 1 - ZÜRICH - TELEPH.: LIMMAT 11.63

**RADIAL**

**ZEICHNER**

*Pat. Spezial-  
Füllhalter* für **TECHNIKER  
ARCHITEKTEN**

12 Schriftgrößen 0.6 bis 15 mm, passend  
 zu Bahr's Normograph. Erhältlich in den  
 Spezial-Geschäften oder durch  
**RADIAL, ZÜRICH 13.**

# A.-G. Kalk, Zürich

umfassend die Fabriken

G. Knoblauch, Kalkwerk Schinznach-Bad  
 Hydraulische Kalkfabrik Holderbank  
 Gottl. Spühler, Rekingen  
 Kalk- und Cementfabriken Beckenried A.-G.  
 K. Hürlimann Söhne, Brunnen

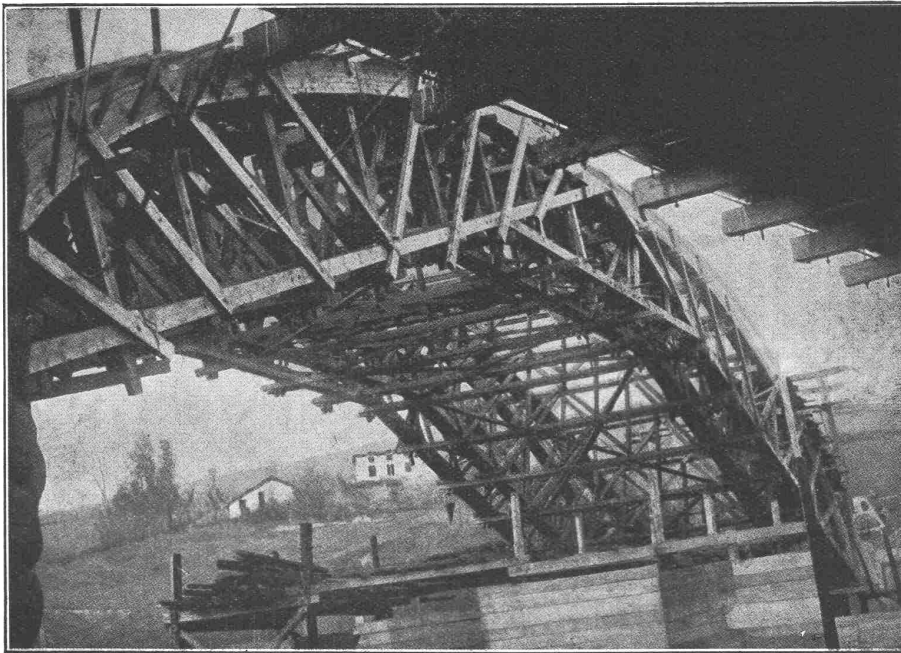
Ingenieur Borner & Cie., Wallenstadt  
 Cement- und Kalkfabriken R. Vigier A.-G.,  
 Jura Cementfabriken, Aarau  
 Cement- und Kalkwerke Liesberg A.-G.  
 Hydraulische Kalk- und Gipsfabrik, Bärschwil

Gips-Union A.-G., Zürich  
 Schweiz. Cementindustrie-Ges., Heerbrugg  
 Vereinigte Cementfabriken Rozloch A.-G.  
 Cementwerke Därligen A.-G., Bern  
 S. A. Industrielle de la Heutte

empfiehlt den Konsumenten ihren

## Ia hydraulischen Kalk.

Verkaufsstelle: **E. G. PORTLAND, ZÜRICH.** Bureau: Seidengasse 9  
 Telegramm-Adresse: Portland, Zürich. Telephon-Nr.: Selnau 16.85.



Lehrgerüst Pont d'Ixassou - 69,00 m Spannweite

**PROJEKTE  
und  
AUSFÜHRUNG  
von**

**Industriebauten  
Flugzeughallen  
Lagerhäuser  
Lehrgerüste  
Brücken**

in patentiertem System  
„TUCHSCHERER“

**W. STÄUBLI, Ingenieur, ZÜRICH 3**

**Zurlindenstrasse 115 - Telephon: Uto 28.47**

**Gesellschaft der L. von Roll'schen Eisenwerke, Gerlafingen**

Gegründet 1823

**Werk „Giesserei Bern“**

Gegründet 1823

in Bern

**Konstruktionswerkstätten, Eisengiesserei**



Seilbahn Niesen, I. Sektion, maximale Steigung 66 %.

**Zahnradbahnmaterial**

**Eisenbahnmaterial  
Hebezeuge  
Schützenanlagen und  
Wehreinrichtungen  
Standseilbahnen  
Kabelbaggeranlagen  
Allgem. Maschinenbau**



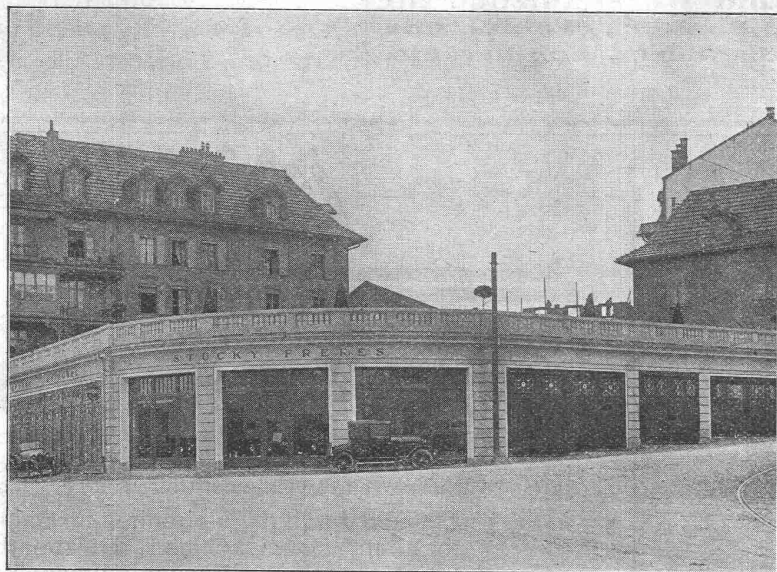
**Telegramme: Giesserei Bern**

**Telephon: Bollwerk 1066**



# Asphalt-Emulsion A.-G., Zürich

## Unternehmung für Asphaltarbeiten



**Garage Richemont, Fribourg.**

Bauleitung: R. Hertling, Architekt, Fribourg.  
Unternehmer: H. Hogg-Mons, Fribourg.

Abdeckung der Terrasse mit „Mammüt“, 400 m<sup>2</sup>, ausgeführt durch die **Asphalt-Emulsion A.-G.**

**FABRIK UND BUREAUX IN  
SCHLIEREN BEI ZÜRICH**

(GÜTERSTRASSE)

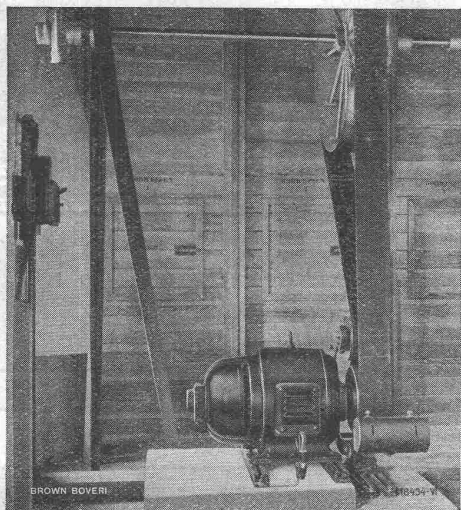
Telephon: **SCHLIEREN 87**

Wasserdichte Asphaltbeläge, Iso-  
lieranstriche, Mörtelzusätze.

Fundamentisolierungen gegen  
Feuchtigkeit und Grundwasser  
Terrassen und Dachbeläge  
Säurefeste Asphaltbeläge  
Brückenisolierungen

**SPEZIALITÄT:**  
**„MAMMÜT“-Beläge**

# B B C



Transmissionsantrieb in einer Mühle durch Motor mit  
Zentrifugalanlasser.

## Wechselstrommotoren mit Zentrifugalanlasser

für Leistungen von 2,2 bis 175 kW

besonders geeignet für Bedienung durch ungeschultes  
Personal oder für Fernanlassen.

**Einfacher Anlauf**  
**Volles Anlaufdrehmoment**  
**Normaler Anlaufstrom**  
**Kleinste Stromstösse**

*Viele Tausende in Betrieb.*

**A.G. BROWN, BOVERI & C<sup>IE</sup> BADEN (SCHWEIZ)**  
Verkaufsbureaux: Baden, Basel, Bern, Lausanne

# STIGLERLIFT ZÜRICH

**Schweiz. Akt.-Ges. für die Fabrikation, den Verkauf, die Wartung u. Instandhaltung v. Personen- u. Warenaufzügen, System Stigler**

Offerten, Auskünfte,  
Ingenieurbesuche durch  
**Kaegi & Egli, Zürich**  
Stauffacherplatz 3  
Telephon: Ufo 16.90

**Lieferung gerstklassiger Personen- und Warenaufzüge für Hotels, Banken, Wohn- und Geschäftshäuser, Spitäler etc.**  
Modernisierung älterer Anlagen

Agence générale  
pour la Suisse romande:  
**Albert Walch, Genève**  
12, Rue Général Dufour  
Téléphone: Stand 47.03

**Travers Natur-Asphalt**  
Gussasphaltarbeiten für  
Terrassen, Dächer, Fabrikböden,  
Korridore, Trottoirs, Fundamentmauer-Abdeckungen, etc.  
**Sicherste Isolierung gegen Feuchtigkeit und Wasser**  
Konzessionäre für die Schweiz:  
**E.R. Zetter & Co**  
Solothurn gegr. 1843  
Anerkannt  
bester Asphalt  
über  
80 Jahre im Gebrauch.



**Gebr. Demuth**  
Telephon 170 **Baden** Telephon 170  
Fabrik für  
**Moderne Blechbearbeitung**  
**Patent. gepresste Treppen**  
**Bauschlosserei**  
**Eisenkonstruktionen**  
**Patentierliche Kessel**  
II. Abteilung  
**Sanitäre Einrichtungen**  
**Elektrische Boyler und**  
**Zentralheizungen**



## Die Leipziger Baumesse

innerhalb der Grossen Leipziger Technischen Messe, seit 10 Jahren der Treffpunkt der Fachwelt

**Ein- und Verkaufsgelegenheit für Baumaterialien, Baumaschinen, Holzbearbeitungsmaschinen, Strassenbaumaschinen**  
Sämtl. Maschinen werden im Betriebe vorgeführt!

Fachwissenschaftliche Vorträge über  
**Fortschritte im Bauwesen**  
auf den Gebieten: Hochbau, Tiefbau, Strassenbau

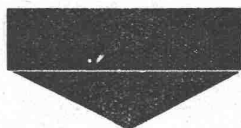
Sondervorträge über:  
**Die neue Wohnung**  
unter Mitwirkung namhafter Architekten und Hausfrauen

**Termin:**  
26. August bis  
1. September  
1928

**Vorführungs-Baustelle**  
am Neubau der grossen Baumesse-Halle

Auskunft durch die  
Schweizer Geschäftsstelle des Leipziger Messamts  
Zürich, Bahnhofstr. 66 - Telephon: Selnau 88.54

**Cliche's**  
**Armbruster & Söhne**  
**für Buchdruck**  
Ob. Zäune  
Zürich  
Tel. Hott. 63.65



*Elektrische Heiz- und Koch-Apparate*  
*Warmwasserboiler*

**BAUMANN, KOELLIKER & CIE., A.-G., ZÜRICH**

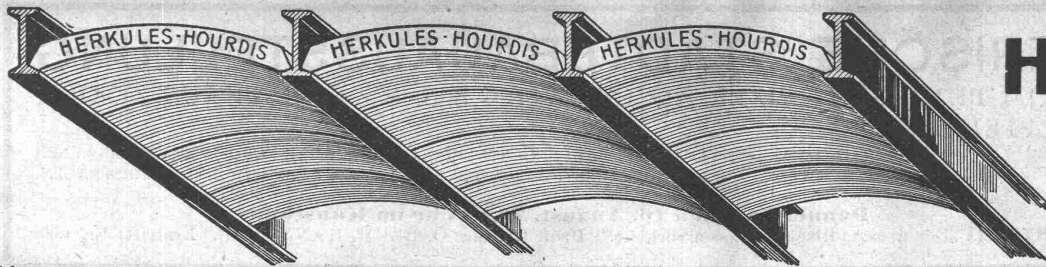
BAHNHOFSTRASSE - FÜSSLISTRASSE 4

## Turbinen-Rohrleitungen

geschweisst und geliefert in allen Dimensionen

**Kesselschmiede Richterswil**





## Unsere Herkules- Hourdis

aus  
armiertem Beton

bieten durch ihre **hohe Tragfähigkeit, Billigkeit, raschen Einbau und sofortige Benutzungsmöglichkeit** der eingedeckten Räume **grosse Vorteile**. Ueber Keller, Magazine, Garagen und Fabrikräumen kann die **Untersicht sichtbar** bleiben.

**Guss-Baustein-Fabrik Zürich A.-G., Zürich**

## GRUNDWASSER

BOHRUNGEN  
FASSUNGEN  
ABSENKUNGEN

A.-G. FÜR GRUNDWASSERBAUTEN, BERN, SPITALGASSE 34

## Diana-Platten

für

## Unterdächer und Einlagestreifen

in Ziegeldächer

schützen gegen Hitze u. Kälte,  
Feuchtigkeit, Russ, Feinschnee

Kostenfreie Offerten durch:

**ETERNIT A.-G.**  
Niederurnen.

## Stahlformguß

bis 25 Tonnen Stückgewicht,

SPEZIALITÄT:

*Zahnräder mit rohen und geschnittenen Zähnen,  
Teile für Wasserkraftanlagen,  
Cylinder für hydraulische Pressen etc.*

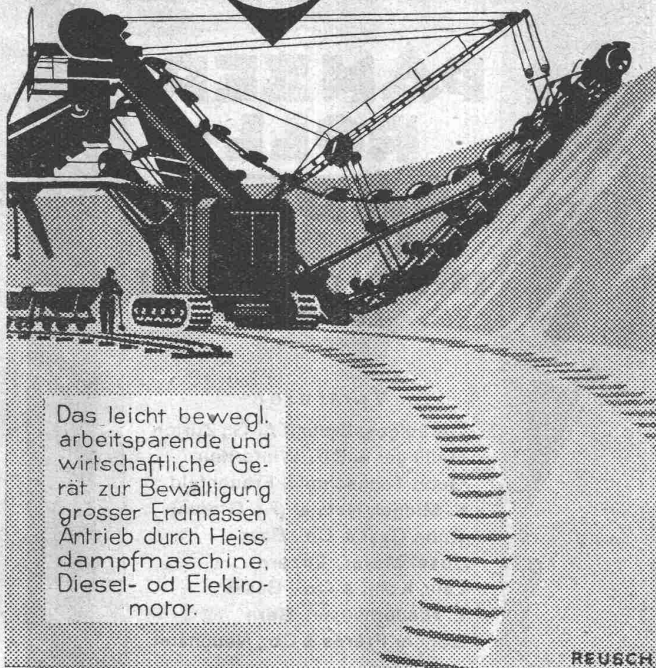
liefert:

**Stahlwerk Oeking A.G.**  
**Düsseldorf**

vertreten durch:

**F. A. von MOOS, Ingenieur,**  
**Reuss-Steg 3, LUZERN.**

## WESERHÜTE Eimerkettenbagger auf Raupen



Das leicht bewegliche, arbeitssparende und wirtschaftliche Gerät zur Bewältigung grosser Erdmassen Antrieb durch Heissdampfmaschine, Diesel- oder Elektromotor.

REUSCH

**RAUSSER & CO., ZÜRICH 8**

Ingenieurbureau - Mühlebachstrasse 72



## Bodmer & Cie

ZÜRICH, HOLBEINSTR. 22

## Oefen, Cheminées

Elektr. Akkumulier-Oefen

Technische

## Photographie

Spezialität:

## Architekturaufnahmen

Konstruktionen, Maschinen

Zeichnungen u. Pläne

Katalog-Aufnahmen

**H. Wolf-Bender**

Zürich

16 Kappelerstrasse 16

# ULTRAVIOLETT-

Infrarot-Strahlen durchlässiges Fensterglas für sämtliche Verglasungszwecke

Nur beste Qualitätsmarken erstklassiger Firmen

Prospekte etc.

durch: **- H. BRUGGER, Hechtplatz 1, ZÜRICH 1 -** Spezialhaus für Ultraviolettglas

# SCHWEIZERISCHE STÄDTEBAU-AUSSTELLUNG

VERANSTALTET VOM BUND SCHWEIZER ARCHITEKTEN B. S. A. / KUNSTHAUS ZÜRICH  
4. AUGUST BIS 2. SEPTEMBER

DARSTELLUNG DES VERKEHRS, BAU- UND BODENPOLITIK DER ZEHN GRÖSSTEN GEMEINWESEN DER SCHWEIZ. — SONDERAUSSTELLUNG DER STÄDTE. — ZÜRCHER VERKEHRSFRAGEN.

**Donnerstag, den 16. August, 20.15 Uhr im Kunsthaus:**

**VORTRAG:** „Der grosstädtische Strassenverkehr.“ Prof. Dr. Ing. O. BLUM, HANNOVER. Eintritt: Fr. 1.50.

## SCHULER & SCHILD

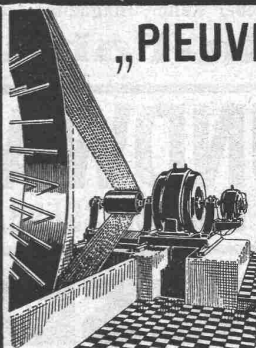
Bahnhofstr. 37 ZÜRICH Bahnhofstr. 37

### BERATENDE INGENIEURE

für

Projektierung von Kraftwerken, Transformer-Stationen, Freiluftanlagen, Bahnelektrifizierungen, Leitungsnetzen

Gutachten, Beratungen, Schätzungen, Bauleitungen, Werkstattabnahmen



## „PIEVRE“ - TREIBRIEMEN

Beste  
Uebertragungs-Ergebnisse.  
Kraftersparnisse.  
Garantie für volle Leistungs-  
fähigkeit.

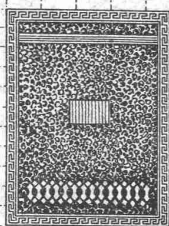
**Wegfall  
aller Spannrollen!**

Verlangen Sie Offerte bei:

**Rauch & Cie., A.-G., Meilen**

## Jul. Hädrich

Eisenkonstruktionen  
Zürich Werdg. 13  
Telephon 5.2550



Spezialfabrik für  
Briefkasten Anlagen  
Kataloge zu Diensten

## Filzkarton

für Bodenbelag

liefern ab Lager

**A.-G.  
Jucker-Wegmann  
Zürich - Tel.: S. 46.74**

## SITUATION

est offerte à un

**Architecte diplômé**

ayant pratique et sérieuses références. S'adresser sous chiffres  
Z. Z. 2275 à

Rudolf Mosse, Zürich.

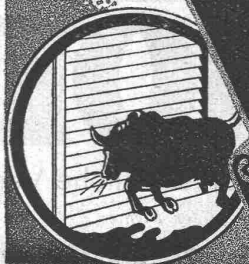


## PANZER- ROLL- LADEN

EREDI FU DOM-FRANZI  
LUGANO

Vertreter:

Gerüstgesellschaft A.-G., Zürich  
Geilling & Co., Winterthur  
Gebr. Tuchschild, Frauenfeld  
K. Michel, Netstal (Kt. Glarus)  
Gebr. Gysi & Co., Baar  
Josef Meyer, Luzern  
Lals, Köhl & Co., Basel  
E. Niederhäuser, Bern  
Donner Frères & Co., Neuchâtel



## Hand- Zement- Maschine

Steingröße 6×12×25 cm, grö-  
sser Posten (ca. 80 Stück), vor-  
teilhaft abzugeben; bei Abnahme  
des ganzen Vorrates weit unter  
Erstellungspreis. — Offerten  
unter Chiffre Z. M. 2287 an  
Rudolf Mosse, Zürich.

## Energischer Ingenieur

mit vieljähriger Praxis in Ver-  
messung, Projektierung und Bau-  
führung von Wasser- und Eisenbeton-  
bauten, Fundationen, Kanalisati-  
onen und Drainagen, Planierungs-  
arbeiten (Flugplatz) etc. sucht  
selbständige Dauerstellung.  
Offerten unter Chiffre Z. D. 2317  
sind zu richten an  
Rudolf Mosse, Zürich.

Gesucht: Tüchtiger

**Architekt**

oder

**Bautechniker.**

Offerten an R. SCHNEIDER,  
Architekt, GLARUS.

Importante maison française  
de construction de turbines hy-  
drauliques demande

## Ingénieur

connaissant parfaitement la langue  
allemande et la langue française.  
Offres sous chiffre Z. H. 2321 à  
Rudolf Mosse, Zürich.

Unterzeichneter, gewandt in  
Architekturaufnahmen

**wünscht Volontärstelle.**

Karl Wilhelm,  
Schwarzenburgstrasse 12, Bern.



## CAISSON- MEISTER

für Pressluftgründungen in Ostdeutschland und im östlichen Ausland zum sofortigen Eintritt gesucht.

Dickerhoff & Widmann, A.-G.  
Niederlassung Dresden.

Gesucht, jüngerer

## INGENIEUR

in der Statik bewandert, für ein Ingenieurbureau für Hoch- und Tiefbau. — Anmeldung unter Chiffre Z. O. 2345 an  
Rudolf Mosse, Zürich.

### Patentanwalts-Bureau E. BLUM & Co., Bahnhofstr. 31 ZÜRICH 1 Patentverkauf oder Lizenzabgabe

Die Inhaber folgender Schweizerpatente:

- No. 83,955, „Anordnung zur Spannungsregulierung des Sekundärstromkreises eines Haupttransformators“,
- No. 92,264, „Einrichtung zur Spannungsregulierung bei Wechselstrom“,
- No. 101,889, „Wicklung an Oeltransformatoren, insbesondere für Hochspannung und Verfahren zur Herstellung derselben“,
- No. 119,942, „Verfahren zur Herstellung eines Zementes aus Gips“,
- No. 97,482, „Dispositif de distribution d'air pour marteaux et perforatrices à air comprimé“,
- No. 102,839, „Aube pour turbines à combustion interne“,
- No. 103,064, „Turbine à combustion interne“,
- No. 122,004, „Sicherung von Böschungen“,

wünschen mit schweizerischen Firmen in Verbindung zu treten, behufs Verkauf der Patente, beziehungsweise Abgabe der Lizenz für die Schweiz, zwecks Fabrikation der Patentgegenstände i. d. Schweiz. Reflektanten belieben sich um weitere Auskunft zu wenden an das

Patentanwalts-Bureau  
**E. BLUM & Co.,** Bahnhofstr. 31  
Zürich 1.

## Gesucht ARCHITEKT

tüchtiger, künstlerisch befähigter

Offerten mit Fähigkeits-Ausweis und Gehaltsansprüchen befördert unter Chiffre B. G. 5382  
Rudolf Mosse, Basel 1.

## ARCHITEKT

Diplom E. T. H.,

mit guter Praxis, wünscht auf 1. Oktober oder später seine Stelle zu wechseln. — Offerten unter Chiffre Z. B. 2334 an Rudolf Mosse, Zürich.

## Gesucht

Wir suchen zu baldigem Eintritt

### Maschinen-Ingenieur als Direktor einer A.-G.

Erforderlich sind: Befähigung zur technischen und kaufmännischen Leitung einer Gesellschaft, Organisationstalent, Erfahrungen im Getriebebau und Patentwesen, Sprachkenntnisse, Repräsentationsfähigkeit. — Gefl. Offerten mit Lebenslauf, Zeugnisabschriften, Referenzen u. Gehaltsansprüchen sind erbeten unter Chiffre Z. A. 2333 an Rudolf Mosse, Zürich.

Altbekannte Maschinenfabrik sucht

### Abteilungsvorstand für Dampf- und Kältemaschinen

In Frage kommen nur Herren, die in grossen Spezialunternehmen der Kältemaschinenbranche längere Zeit selbständige leitende Stellungen bekleidet haben, die also einem grossen Bureau mit sicherem Erfolg vorstehen können. Geeigneten Herren ist bei hohem Einkommen eine Lebensstellung geboten. Angebote mit Lebenslauf, Zeugnisabschriften, Lichtbild und Gehaltsansprüchen unter CH. 6135 an  
Ala Haassenstein & Vogler, Berlin W. 35 erbeten.

Für die

### NEUE BÖRSE IN ZÜRICH

erfahrener und tüchtiger

### BAUFÜHRER

gesucht. Ausführliche Offerten mit Angabe des Bildungsganges, Gehaltsansprüchen, Eintrittsmöglichkeit an die Architekten B. S. A.

HENAUER & WITSCHI  
Zürich 1, Talstrasse 15.

## INGENIEUR gesucht

### für das Dampfkesselfach.

Berücksichtigt werden nur Schweizer mit abgeschlossener akademischer Bildung. Herren mit Fach- und Sprachkenntnissen werden bevorzugt. Die Anmeldung soll Angaben über Alter, Zivilstand, Vorbildung, Praxis usw. enthalten; ferner die Gehaltsansprüche. Zeugnisse sind in Abschrift beizulegen. — Offerten unter O. F. 4185 Z. an Orell Füssli-Annoncen, Zürich, Zürcherhof.

## ARCHITEKT

SCHWEIZER, 26 JAHRE ALT, I. KRAFT, ZUR ZEIT IN I. BUREAU DEUTSCHLANDS TÄTIG, SUCHT AUF 1. NOV. PASSENDE ARBEIT. — OFFERTEN UNTER CHIFFRE Z. J. 2322 AN  
RUDOLF MOSSE, ZÜRICH.

Für

### Architekten, Baumeister, Hausbesitzer!

Erfinder einer kittlosen Glasbedachung (Pat. angem.) ist bereit, bei billigster Berechnung der Selbstkosten eine  
**Musterglasbedachung**  
zu erstellen. Saubere Ausführung u. volle Garantie für Haltbarkeit. Anfragen unter Chiffre Z. N. 2344 bef. Rudolf Mosse, Zürich.

Zu verkaufen:

### 1 Schlackenbrecher

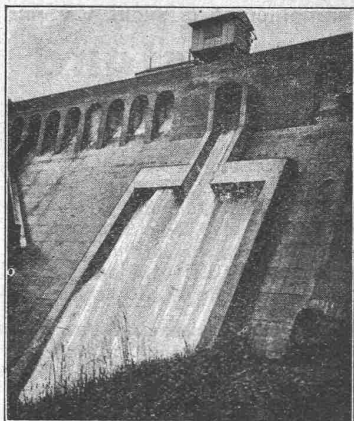
System Ningelgen, wenig gebraucht. Leistung 1 bis 2 m³ per Stunde. — Offerten unter Chiffre Z. P. 2346 befördert

Rudolf Mosse, Zürich.

### Druckmaschinen

liefert prompt und billig  
Jean Frey A.-G., Zürich.





# HUBER & LUTZ, ZÜRICH

INGENIEURBÜRO STAMPFENBACHSTR. 75

Gestützt auf langjährige Erfahrungen liefern wir mit grösster Zuverlässigkeit und Genauigkeit wirkende

**Dachwehre,**  
bestens bewährt auch in *geschiebeführenden* Flüssen, über 80 Wehre im Betrieb.  
**Automatische Ueberfallklappen und Grundablässe,**  
**Abflussregulierungen, Kolksicherungen.**

Nebenstehend: Saugüberfall und automatische Klappe auf der Staumauer Rempen der A.-G. Kraftwerk Wägital.



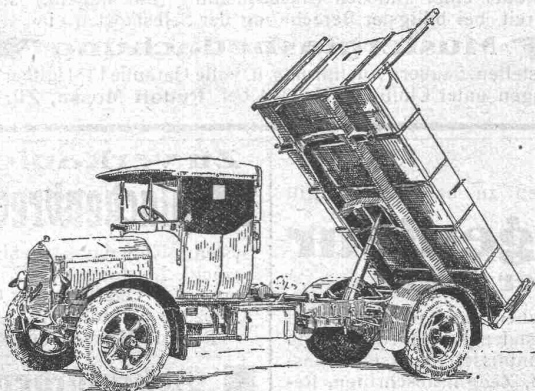
## Wissen es auch alle Architekten und Bauherren

wie schwer es ist einen Parkettboden, oder einen schlechten Bodenbelag zu reinigen?

Kennen Sie auch den Nachteil des Steinbodens und wie derselbe auf Füsse und Beine nachteilig wirken kann?

In der Marke „**HELVETIA**“  
haben Sie den idealen, allen  
Übelständen abhelfenden Boden-  
belag gefunden.

# LINOLEUM A-G. GIUBIASCO (SCHWEIZ)



## BERNA - Motorlastwagen

2 bis 5 Tonnen Nutzlast.

**Motorkipper, Sprengwagen**

*Die Wagen für den strengen Dienst.*

## Motorwagenfabrik Berna A.-G., Olten