

**Zeitschrift:** Schweizerische Bauzeitung  
**Herausgeber:** Verlags-AG der akademischen technischen Vereine  
**Band:** 91/92 (1928)  
**Heft:** 5

## Werbung

### Nutzungsbedingungen

Die ETH-Bibliothek ist die Anbieterin der digitalisierten Zeitschriften auf E-Periodica. Sie besitzt keine Urheberrechte an den Zeitschriften und ist nicht verantwortlich für deren Inhalte. Die Rechte liegen in der Regel bei den Herausgebern beziehungsweise den externen Rechteinhabern. Das Veröffentlichen von Bildern in Print- und Online-Publikationen sowie auf Social Media-Kanälen oder Webseiten ist nur mit vorheriger Genehmigung der Rechteinhaber erlaubt. [Mehr erfahren](#)

### Conditions d'utilisation

L'ETH Library est le fournisseur des revues numérisées. Elle ne détient aucun droit d'auteur sur les revues et n'est pas responsable de leur contenu. En règle générale, les droits sont détenus par les éditeurs ou les détenteurs de droits externes. La reproduction d'images dans des publications imprimées ou en ligne ainsi que sur des canaux de médias sociaux ou des sites web n'est autorisée qu'avec l'accord préalable des détenteurs des droits. [En savoir plus](#)

### Terms of use

The ETH Library is the provider of the digitised journals. It does not own any copyrights to the journals and is not responsible for their content. The rights usually lie with the publishers or the external rights holders. Publishing images in print and online publications, as well as on social media channels or websites, is only permitted with the prior consent of the rights holders. [Find out more](#)

**Download PDF:** 02.04.2026

**ETH-Bibliothek Zürich, E-Periodica, <https://www.e-periodica.ch>**

# SCHWEIZERISCHE BAUZEITUNG

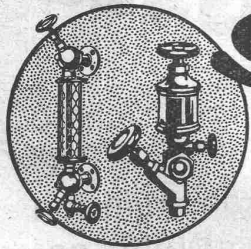
WOCHENSCHRIFT FÜR ARCHITEKTUR / INGENIEURWESEN / MASCHINENTECHNIK  
REVUE POLYTECHNIQUE SUISSE

OFFIZIELLES ORGAN DES SCHWEIZER INGENIEUR- UND ARCHITEKTEN-VEREINS  
UND DER GESELLSCHAFT EHEMAL. STUDIERENDER DER EIDG. TECHN. HOCHSCHULE  
GEGRÜNDET 1883 VON ING. A. WALDNER / HERAUSGEGEBEN VON ING. C. JEGHER

Vereins-Mitglieder, beim Verlag, Schweiz 32 Fr.,  
Ausland 40 Fr. jährl.; Nicht-Mitglieder 40 bzw.  
50 Fr., postamtl. 30 Cts. mehr. / Einzel-Nr. 1 Fr.

VERLAG CARL JEGHER, ZÜRICH  
Dianastrasse Nr. 5 / In Kommission  
bei Rascher & Cie., Zürich u. Leipzig

Inserate durch RUDOLF MOSSE, Zürich, die  
vierspaltene Colonelzeile 50, Titelseite 80 Cts.,  
Anzeigen ausländ. Ursprungs 60 Cts., Titelseite 1 Fr.



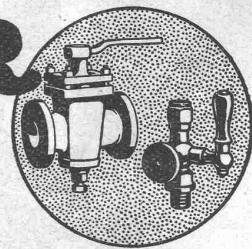
## SULZER

ARMATUREN und ROHRLEITUNGSTEILE

für  
Dampf, Wasser, Säuren, Luft etc.

Ausführliche Kataloge auf Verlangen

GEBRÜDER SULZER, AKTIENGESELLSCHAFT, WINTERTHUR



## LUXFER

Verlangen Sie Prospekte

ROB. LOOSER & CIE., ZÜRICH

Beton-Gitterfenster für Fabriken  
sind billiger als schmiedeiserne

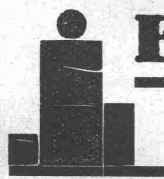
Telephon: Selnau 72.95



## HEINRICH BRÄNDLI \* HORGEN

Asphalt-, Dachpappen- und Holzcement-Fabrik

### Asphalt-Beläge \* Asphalt-Isolierungen



## ED. BRUN, WÄDENSWIL 1

TELEPHON 102

Aelteste Spezialfabrik für Härte-Löt-Schweissprodukte, Antogen-Zusatz-  
materialien, Lager-Kühlfette, Lager-Kühlöle, Technische Öle und Fette

Preise auf Anfrage

Preise auf Anfrage



# OTIS-AUFZÜGE

Mit Microsteuerung — Unbegrenzte Hubhöhen — Höchste Geschwindigkeiten

Telephon: Selnau 21.66 OTIS-AUFZUGSWERKE, FABRIK ZÜRICH Birmensdorferstraße 273

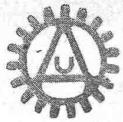
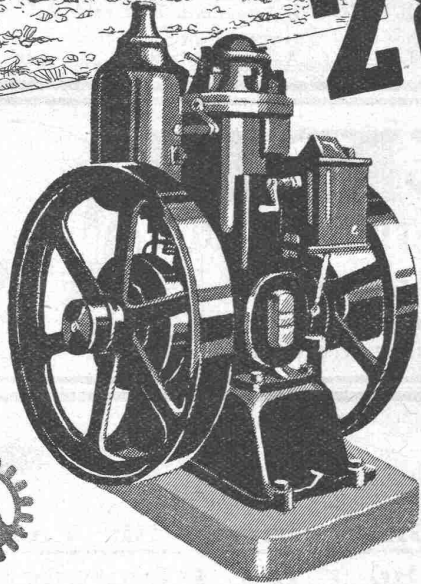
## Joh. Müller

Centralheizungen  
als Spezialität

RÜTI (ZCH) TEL. 30 • ZÜRICH 1, BELLEVUE, TEL. HOTTINGEN 324 • CHUR, TEL. 160



# Auf 2800 Meter Höhe



arbeitet "PETTER" - der wirtschaftlichste Roh-Oel-Motor - störungsfrei. "PETTER" springt dank dem durchkonstruierten Kaltanlasser auch bei kaltem Wetter sofort an. Verlangen Sie Spezial-Prospekt.

**U. AMMANN**  
**Maschinenfabrik A-G**  
**Langenthal**

# ESCHER WYSS WASSERTURBINEN

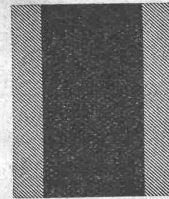


W 1640

KRAFTWERK RJUKÅN, NORWEGEN  
Francisturbine, Gefälle 280 m, Leistung 17,500 PS. Erreichter Wirkungsgrad 91,4 %.

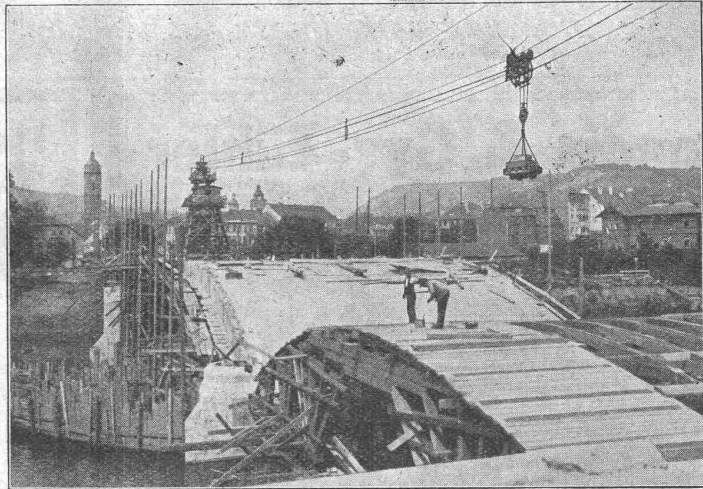
# BLEICHERT

## TRANSPORTANLAGEN



Kabelkrane gehören in den Baumaschinenpark wie Rammen oder Mischer. Sie übernehmen alle Förderaufgaben des Baubetriebes und können bei den verschiedensten Bauarbeiten verwendet werden.

Bleichert-Kabelkrane haben oft nach einander bei vier, fünf und mehr Bauten ihre anerkannt vorzüglichen Dienste geleistet.



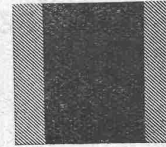
Kabelkran beim Brückenbau.

### ADOLF BLEICHERT & CO. A. G. LEIPZIG

DRAHTSEILBAHNEN · KABELKRANE · NAHFÖRDERMITTEL

VERTRETER FÜR DIE SCHWEIZ:

ROBERT AEBI & CIE., A.-G., ZÜRICH



## Gesellschaft der L. von Roll'schen Eisenwerke, Gerlafingen

Gegründet 1823

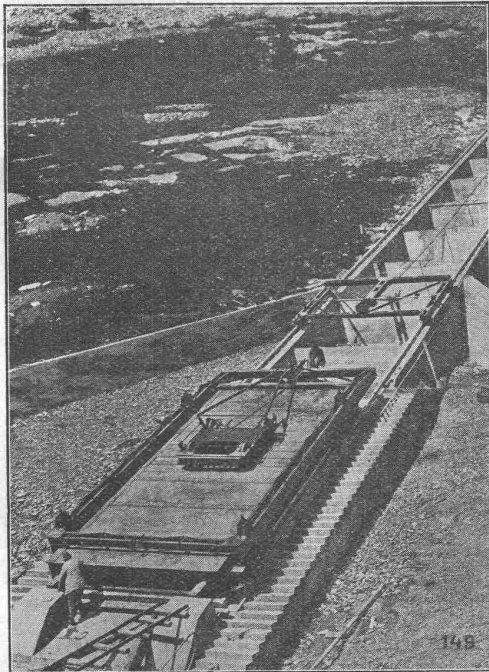
Werk

### „Giesserei Bern“

Gegründet 1823

in Bern

Konstruktionswerkstätten,  
Eisengiesserei



149

Schütze zum Stollenabschluss  
Wäggital, max. Wasserdruck  
ca. 2300 t.

## Schützenanlagen

Eisenbahnmaterial  
Hebezeuge  
Wehreinrichtungen  
Zahnradbahnmaterial  
Standseilbahnen  
Kabelbaggeranlagen  
Allgem. Maschinenbau



Telegramme: Giesserei Bern

Telephon: Bollwerk 1066

# Glas Beton

System  
„Fortuna“

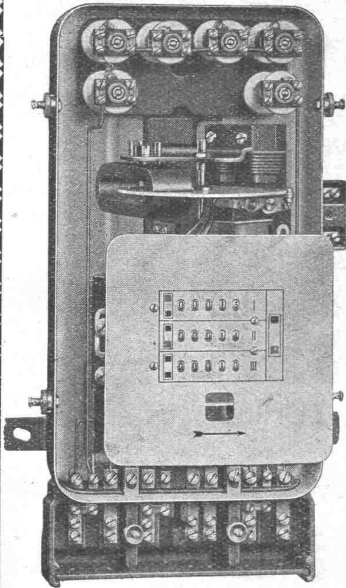
begehbar

solide und vorteilhafte Ausführung

**WALTHER & MÜLLER  
BERN**

TELEPH. BOLLWERK 4912 / EIGENES TECHN. BUREAU

## Landis & Gyr-Zähler für Spezialtarife



Dreifachtarif-Zähler

Höchste  
Messgenauigkeit  
und  
Betriebssicherheit

Verlangen Sie  
unsere  
Druckschriften.

**LANDIS & GYR, A.-G.**  
**ZUG**

## Maschinenfabrik Weingarten

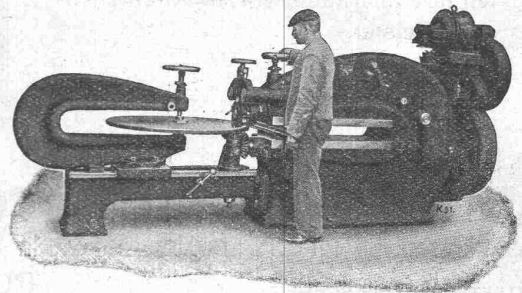
vormals HCH. SCHATZ, A.-G.



**Weingarten, Württ.**



Ausstellungslager:  
ZÜRICH, Ausstellungsstr. 25, Tel.: Selnau 92.57  
Vertreter: MAX BARON



Kreis- und Streifenscherer

## Eisen- und Blechbearbeitungsmaschinen

wie:

- |                    |                         |
|--------------------|-------------------------|
| Blechscheren       | Excenterpressen         |
| Profilelsenscheren | Kurbelpressen           |
| Kreisscheren       | Nietpressen             |
| Figurscheren       | Ziehpressen             |
| Kurbelafelscheren  | Friktionsspindelpressen |
| Lochmaschinen      | Abkantmaschinen         |
| Ausklinkmaschinen  | Blechblegmaschinen      |
| Dekupiermaschinen  | Blechrichtmaschinen     |



GESELLSCHAFT DER LUDW. VON ROLL'SCHEN EISENWERKE

FILIALE: EISENWERK CLUS KT. SOLOTHURN



# TRANSMISSIONEN

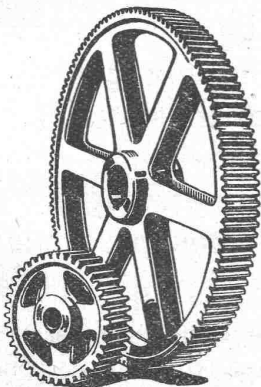
in moderner Ausführung, mit Ringschmierlagern oder Kugellagern.  
Komplette Anlagen für alle Industriezweige.

**Benn's Patent-Reibungskupplungen.**  
**Elektromagnetische Reibungskupplungen.**

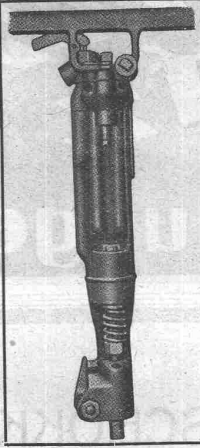
Patentiert in der Schweiz und im Auslande.  
**Patent-LENIX-Getriebe**

FILIALE: **GIESSEREI OLTEN**

Rohguss zu Riemenscheiben und Zahnrädern  
jeder Grösse und Konstruktion.



Zahnräder



# EIN VERSUCH

wird auch Sie überzeugen

dass die

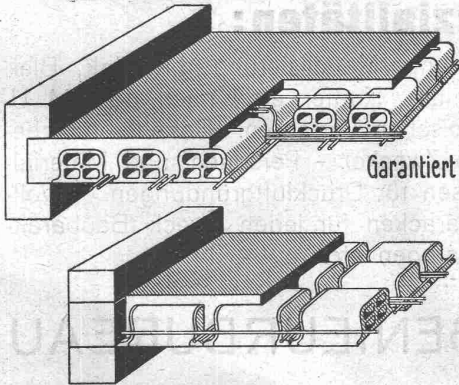
# Betonbrecher

der **COMPAGNIE INGERSOLL-RAND**  
in Bezug auf Leistung und Oekonomie **unübertrefflich** sind.

*Probesendungen kostenlos und unverbindlich.*

**ROBERT AEBI & C<sup>IE</sup>, A.-G., ZÜRICH**  
Werdmühleplatz 2      **Telephon: Selnau 17.50**

# Deckenkonstruktion Laupersteine



Garantiert salpeterfrei!

33×33×10 cm  
33×33×14 "  
33×33×18 "  
33×33×22 "

Verkaufsbureau:

**BAUMATERIAL A.-G.**  
**BIEL**

Centralstrasse 89a Tel. 1082 & 1062

# ZEISS

## Nivellier-Instrument IV

mit verdecktem Teilkreis

Seitenfeinbewegung / Innenfokussierung

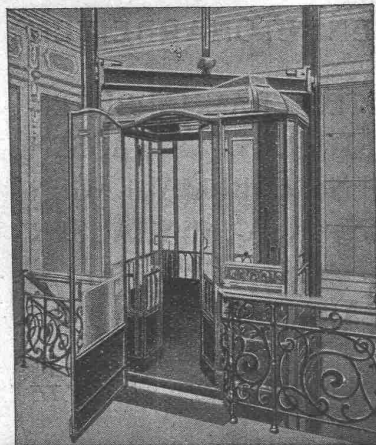
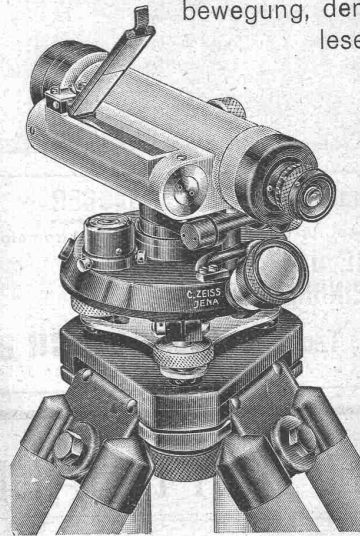
Nach erfolgter Zielung kann, durch einfache Blick-  
änderung nach unten und ohne die geringste Kopf-  
bewegung, der Kreis bequem abge-  
lesen werden.

\*

**Winkelprismen**  
**Nivellierlatten**

\*

Druckschriften und wei-  
tere Auskünfte kostenfrei  
durch



# RUEGGER- AUFZÜGE KRANE

Transportanlagen, Hand- u. Elektro-  
Flaschenzüge aller Art

erstellt betriebsicher und wirtschaftlich

**Maschinenfabrik Ruegger & Co., A.-G., Basel**

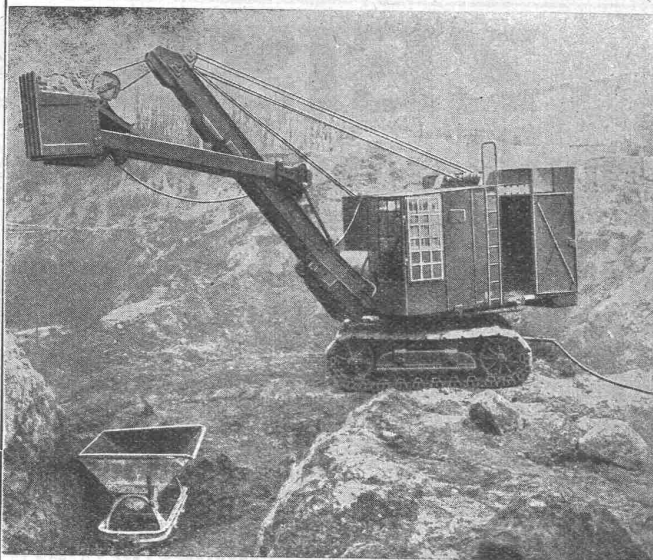
Gegründet 1896

# Gebrüder Hotz

## ZÜRICH 6

### Elektrische Unternehmungen

## WESERHÜTTE

### LÖFFELBAGGER und EIMERKETTENBAGGER

auf Raupenketten und Schienen, für Dampf-, Diesel- und Elektromotor

### TRANSPORTEURE und GURTFÖRDERER, STEINBRECHER

Vertretung:

**RAUSSER & CIE., Techn. Bureau, ZÜRICH 8**  
Mühlebachstrasse 72      Telephon: Hottingen 27.84

A.-G.

## CONRAD ZSCHOKKE DÖTTINGEN

(Aargau)

### EISENBAU.

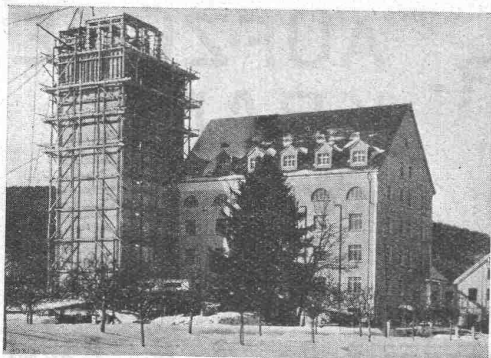
Brücken, Hoch- und Industriebauten, Stauwehre, Maste, Konstruktionen für Bauinstallationen, Krane, Kessel- und Blecharbeiten, Druckrohre, Treppen, Fenster etc.

### Spezialitäten:

Verzinkung (Metallisierung mit Zink, Blei, Aluminium, Kupfer etc.) nach dem M. U. Schoop'schen Verfahren. (Behälter für chemische Zwecke). - Personen- und Materialschleusen für Druckluftgründungen. - Wellblechbaracken für jeden Zweck (Baubaracken, Garagen etc.)

## INGENIEURBUREAU

## HEINRICH HATT-HALLER, HOCH- UND TIEFBAU- UNTERNEHMUNG, ZÜRICH



Neumühle Töss

Ing.-Bureau Wickart & Co.

### AUSFÜHRUNG ALLER HOCH-, TIEF- UND EISENBETONARBEITEN

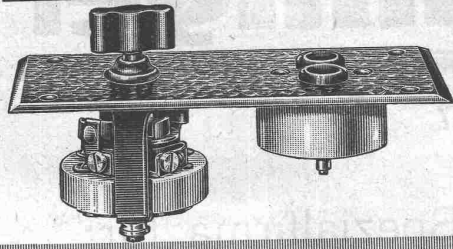
STAUMAUERN, BAHNBAUTEN, RAMMARBEITEN  
TUNNELS, BRÜCKEN, STOLLEN, STRASSEN  
KANÄLE, GELEISEANLAGEN, FABRIKANLAGEN  
SILOS, BANKEN, KIRCHEN, KRANKENHÄUSER  
HOTELS, VILLEN- U. WOHNHÄUSER, GESCHÄFTS-  
HÄUSER, UMBAUTEN, REPARATUREN ETC. ETC.

STANGENLOSE GERÜSTUNGEN NACH EIGENEM PATENTE

# ADOLF FELLER, HORGEN

FABRIK ELEKTRISCHER APPARATE

baut u. a. als Spezialität



## Apparate für Unterputzmontage

patentierter, erprobter Konstruktion für jede Beanspruchung.

— Illustrierte Sonderlisten auf Wunsch gratis und franko. —

Vertreterbesuch bereitwilligst.

# DAS ULTRAVIOLETTE STRAHLEN durchlassende FENSTERGLAS

für Krankenhäuser  
Sanatorien  
Kinderheime  
Schulen  
Kinderzimmer  
Wintergärten  
Wohn- und  
Arbeitsräume

Amtl. Atteste u. Prospekte z. Verfügung

Vertreterbesuch u. Kostenanschläge unverbindlich.

ULTRAVIOLETT-GLAS-  
VERTRIEBS-GESELLSCHAFT M. B. H., BERLIN.

Generalvertretung für die Schweiz:

LEGNOVITRA HANDELSGESELLSCHAFT A.-G.  
Telephon: Seinau 70.90 ZÜRICH 2 Tödistrasse 63

# Fredenhagen



## FÖRDERBÄNDER

ermöglichen grösste Lohnersparnis und Leistungssteigerung im Baugewerbe.

SPEZIALAUSFÜHRUNG für Kies, Betongemisch, Säcke etc.

Referenzen aus der Baubranche.  
Kataloge etc. auf Wunsch.

## Wilhelm Fredenhagen Offenbach am Main

Nicht verdecken, sondern blosslegen soll man die Struktur des Betons durch

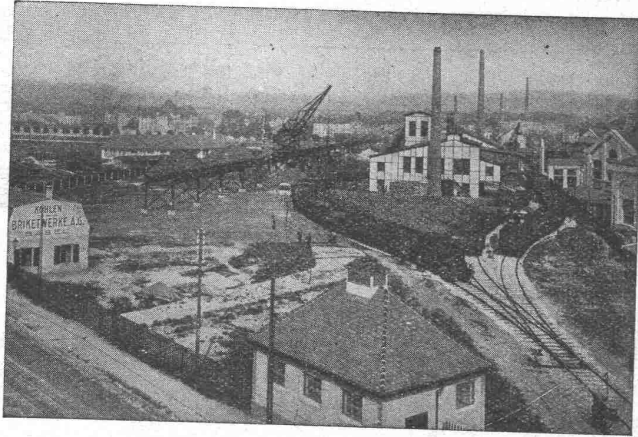


Auf die Schalung gestrichen, besitzt Contex die Eigenschaft, das Abbinden des Zementes auf eine gewisse Tiefe zu verhindern. Dadurch bleibt die hässliche, graue Oberflächenhaut weich und kann nach dem Ausschalen mittelst Drahtbürste oder starkem Wasserstrahl entfernt werden. Soll eine Betonfläche verputzt werden, so ergibt die Vorbehandlung mit Contex die zu dauernder Haftung erforderliche rauhe Unterlage.

Anfragen erbeten an **CONTEX S.A., GENÈVE** Postfach Rive 244

# Walo Bertschinger

ZÜRICH, Hafnerstrasse 7



Geleise-Anlage der Kohlen- und Brikettwerke A.-G., Basel

Spezialfirma für:

## Geleisebau

Ständiges grosses **Lager** in  
Normalbahn- und Fabrikgeleisen,  
Weichen und Drehscheiben,  
Geleiseneubau, Unterhalt, Repara-  
turen.

Geleisebau-Werkstatt.

**Abnormale Geleise-Anlagen**

# Asphaltoid

das elastische

## Isolier- und Bedachungsmaterial

Vorzüglich geeignet für Fundamentisolierungen,  
Flachbedachungen, Garagen, Terrassen etc.

Verlangen Sie gefl. Ausführungsmuster und Prospekte.

**Meynadier & Cie** \* **Zürich**