

Zeitschrift: Schweizerische Bauzeitung
Herausgeber: Verlags-AG der akademischen technischen Vereine
Band: 91/92 (1928)
Heft: 4

Werbung

Nutzungsbedingungen

Die ETH-Bibliothek ist die Anbieterin der digitalisierten Zeitschriften auf E-Periodica. Sie besitzt keine Urheberrechte an den Zeitschriften und ist nicht verantwortlich für deren Inhalte. Die Rechte liegen in der Regel bei den Herausgebern beziehungsweise den externen Rechteinhabern. Das Veröffentlichen von Bildern in Print- und Online-Publikationen sowie auf Social Media-Kanälen oder Webseiten ist nur mit vorheriger Genehmigung der Rechteinhaber erlaubt. [Mehr erfahren](#)

Conditions d'utilisation

L'ETH Library est le fournisseur des revues numérisées. Elle ne détient aucun droit d'auteur sur les revues et n'est pas responsable de leur contenu. En règle générale, les droits sont détenus par les éditeurs ou les détenteurs de droits externes. La reproduction d'images dans des publications imprimées ou en ligne ainsi que sur des canaux de médias sociaux ou des sites web n'est autorisée qu'avec l'accord préalable des détenteurs des droits. [En savoir plus](#)

Terms of use

The ETH Library is the provider of the digitised journals. It does not own any copyrights to the journals and is not responsible for their content. The rights usually lie with the publishers or the external rights holders. Publishing images in print and online publications, as well as on social media channels or websites, is only permitted with the prior consent of the rights holders. [Find out more](#)

Download PDF: 23.02.2026

ETH-Bibliothek Zürich, E-Periodica, <https://www.e-periodica.ch>

SCHWEIZERISCHE BAUZEITUNG

WOCHENSCHRIFT FÜR ARCHITEKTUR / INGENIEURWESEN / MASCHINENTECHNIK

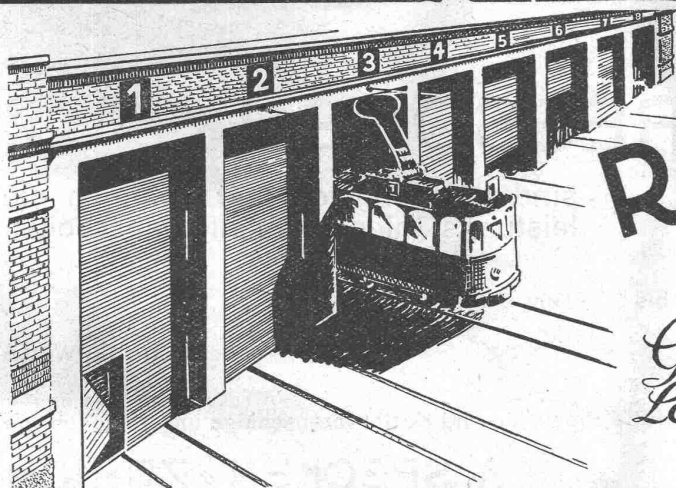
REVUE POLYTECHNIQUE SUISSE

OFFIZIELLES ORGAN DES SCHWEIZER INGENIEUR- UND ARCHITEKTEN-VEREINS
UND DER GESELLSCHAFT EHEMAL. STUDIERENDER DER EIDG. TECHN. HOCHSCHULE
GEGRÜNDET 1883 VON ING. A. WALDNER / HERAUSGEGEBEN VON ING. C. JEGHER

Vereins-Mitglieder, beim Verlag, Schweiz 32 Fr.,
Ausland 40 Fr. jährl.; Nicht-Mitglieder 40 bzw.
50 Fr., postamtl. 30 Cts. mehr. / Einzel-Nr. 1 Fr.

VERLAG CARL JEGHER, ZÜRICH
Dianastrasse Nr. 5 / In Kommission
bei Rascher & Cie., Zürich u. Leipzig

Inserate durch RUDOLF MOSSE, Zürich, die
viergespaltene Colonelzeile 50, Titelseite 80 Cts.,
Anzeigen ausl. Ursprungs 60 Cts., Titelseite 1 Fr.



ROLLTORE

AUS HOLZ

für
*Garagen Remisen,
Lagerhallen sind solid
und isolieren gut*

PRO
PRA

Wilh. Baumann Rolladenfabrik Horgen

W. KOCH & Co, ZÜRICH

Eisen-, Hoch- und Brückenbau
Wehranlagen

Steinholz-Böden

fertig begehbar. - Linoleum-Unterlagsböden,
Lavalit-(Herkules) Böden für Schwerbetriebe.

Steinholzwerke Zürich

F. HUG

Müllersstrasse 43
Telephon: Selnau 69.81

Boden- und Wandplatten-Beläge

Kittlose Verglasungen

mit hydraulisch gepressten Bleibanden für Oberlichter und Shedbauten aller Art, auf Eisen-, Holz- und Betonkonstruktionen, mit Draht- und Rohglas, widerstandsfähig gegen säurehaltige Dämpfe, erstellt

JAKOB SCHERRER, Bleicherweg 26, ZÜRICH 2

Fabrikation von Bleiröhren und Bleiprofilen aller Art - Kataloge und Offerten kostenlos



Schindler-Aufzüge

wirtschaftlich, betriebsicher, geräuschlos,

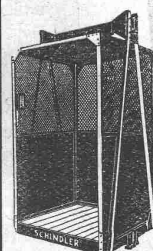
ausserordentlich preiswert

Schindler & Cie

Aufzügefabrik

GEGRÜNDET 1874

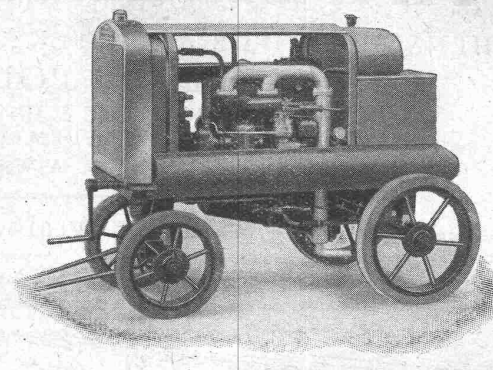
Luzern



Die fahrbaren F M A KOMPRESSOREN



Sämtliche Werkzeuge
für Strassenbau etc.



sind die billigsten und dennoch die
leistungsfähigsten für alle Bauarbeiten

Saugleistungen von 60 bis 600 cbm/Std. bei 7 atü
mit Benzol-Motor
mit Rohöl-Motor

Auch mietweise

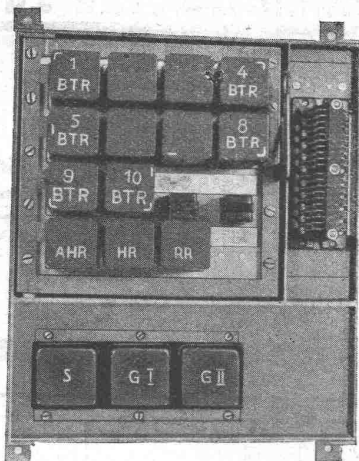
Verlangen Sie Prospekte und Kostenvoranschläge unverbindlich von

A. SPECKEN / ZÜRICH
Böcklinstrasse 16 / Telefon H. 29.53

Fabriks-telephonanlagen

Mitgeteilt von der Hasler A.-G., Bern

Die Schärfe des Konkurrenzkampfes speziell auf dem Weltmarkt zwingt die Schweizerindustrie, je länger je mehr auf höchst rationelle Produktion bedacht zu sein. Unter diesen Umständen erscheint es als selbstverständlich, dass alle Fabrikationsbetriebe auf höchste Zeitausnutzung hinarbeiten und



Zeitverluste vermeiden

wo immer in einem Betrieb es möglich ist. Dem Zweck dienen auch die Betriebs-telephonanlagen.

Als im Betrieb wirtschaftlich werden grössere Fabriks-telephonanlagen meist als voll-automatische Anlagen ausgeführt. Alle solche wiesen bis heute eine Schwäche auf: es war nicht möglich, ohne komplizierte Spezialeinrichtungen von ihrem Arbeitsplatz abwesende Personen telephonisch zu erreichen. Das hatte oft unangenehme Zeitverluste zur Folge. Eine neue, von der Hasler A.-G. zum Patent angemeldete Erfindung ändert diesen Punkt: in einer mit

automatischer Rufsignaleinrichtung „Hasler“

ausgerüsteten automatischen Telephonanlage ist es jedermann möglich, von irgend einer Station aus jede von ihrem Platze abwesende wichtige Person, z. B. den Betriebsleiter, telephonisch zu erreichen. Wird nämlich der Betreffende telephonisch angerufen und antwortet er nicht, so kann der Anrufende ohne den Hörer aufzulegen, noch die Zahl 0 wählen, wodurch in allen Räumen, wo der Gewünschte sich aufhalten könnte, automatisch ein Signal gegeben wird. Auf dieses hin wählt der Gerufene am nächsten Telephonapparat auch die Zahl 0 und wird dabei mit dem Wartenden verbunden. — So lassen sich durch eine automatische Rufsignalanlage „Hasler“ unangenehme Zeitverluste ersparen.

Eine ausführliche Beschreibung dieser Neuheit wird gern kostenlos allen Interessenten zugestellt.

ZB

IEGEL U. ACKSTEINE

AT. ANHEN

ZIEGEL A.G. ZÜRICH

TELEPHON SELNAU 6698

*Verkaufsbureau der Werke:
Zürcher Ziegeleien Zürich, Wettswil, Rafz u. H. Keller Schloss Teufen.
Vertreter der Firma J. Schmidheiny & Co. Heerbrugg, für Zürich u. Mittelschweiz.*

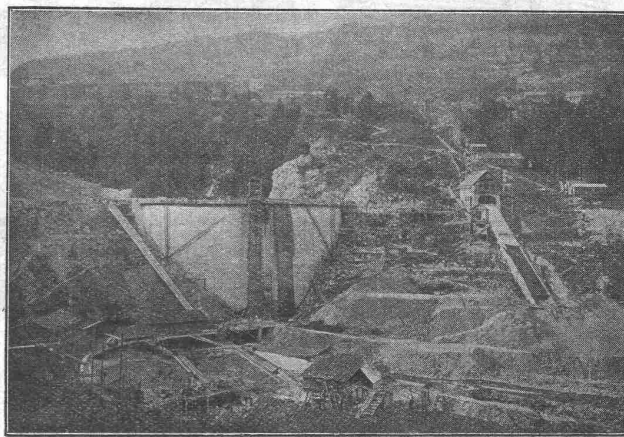
Die **schwersten Wassereinbrüche und Wasserinfiltrationen**
werden während des **Wasserdruckes**

unter
Garantie
gedichtet

mit

„SIKA“

Seit 15 Jahren bewährt.



Wasserkraftwerk Broc (Freiburg).

Wasserschloss und Stollenpartien wurden während der Wirkung des Wasserdruckes mit schnellbindender „SIKA“ gedichtet.

KASP. WINKLER & CIE.

CHEMISCH-BAUTECHNISCHE PRODUKTE

TELEPHON:
UTO Nr. 50.04

ALTSTETTEN-ZÜRICH

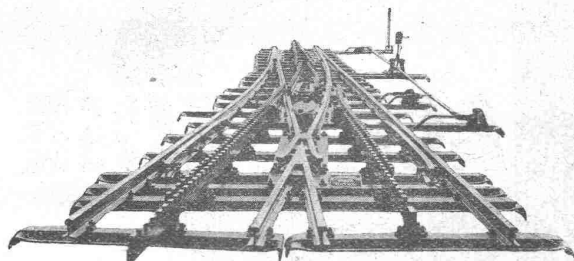
TELEGRAMME:
„SIKA“ ZÜRICH

ATELIERS DE CONSTRUCTIONS MÉCANIQUES DE VEVEY S. A.

Adresse télégraphique: FONDERIE VEVEY. - Téléphone No. 69

Turbines hydrauliques

Ponts et Charpentes métalliques



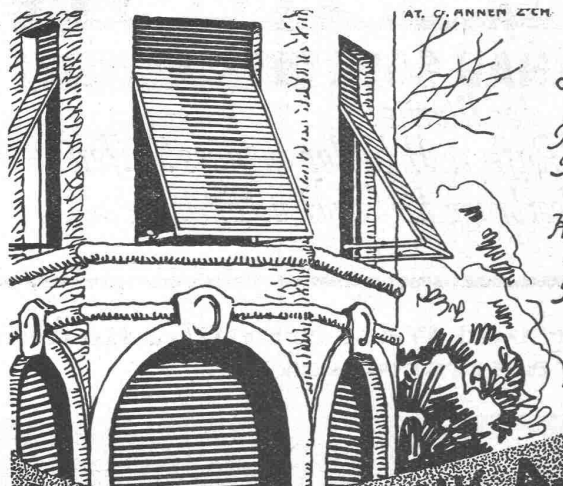
Aiguille pour voie à crémaillère

Appareils de levage,
de manutention et de transport

Chaudronnerie - Réservoirs - Tuyaux

Fonderie de fer et de bronze

Appareils pour voies ferrées

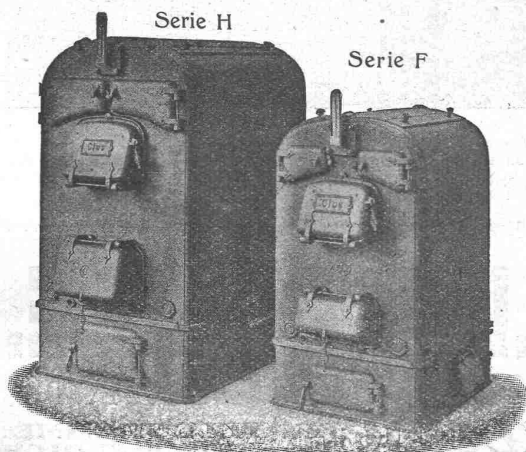


Stahlwellblechrolladen
Scheerer- u. Rollgitter / Holzrolltore
Holzrolladen
Rollschutzwände / Saalabschlüsse
Rollalousier / Jalousieklappläden
mit und ohne Beschläglieferung
Komplette Schaufensteranlagen in Eisen und Holz
Pegeltuch-
Rouleaux für Schaufenster u. Veranden
Sonnenstoren

ROLLADENFABRIK A. GRIESSER & S. A. AADORF
Zweig-niederlassung:
Zürich
Militärstrasse 108



GESELLSCHAFT DER LUDW. VON ROLL'SCHEN EISENWERKE
· FILIALE: EISENWERK CLUS · KT. SOLOTHURN ·



Warmwasserheizkessel

Cluser Heizkessel

für Warmwasser- und Niederdruck-Dampfheizung, sowie für gewerbliche Anlagen.

Bewährtes System. Einfache Bauart und Aufstellung.
Bequeme Reinigung während dem Betriebe.
Über 11000 Cluser-Kessel im Betriebe.

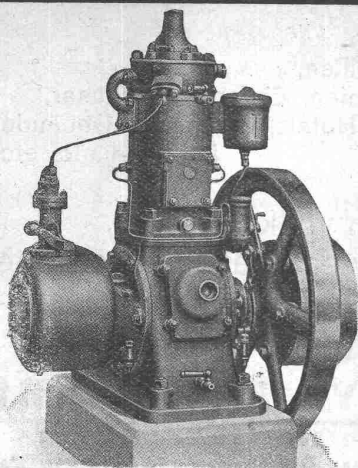
Radiatoren

nach verschiedenen Modellen.

Rippenheizröhren, Luftheizapparate, Wärmeplatten,
Wärmeschränke, Wärmetische,
Formstücke, Flanschen und Ventile etc. etc.

Lieferung ab Vorrat.

Zu beziehen durch die Installationsfirmen.



Rohölmotor „Uto“

Bestes Schweizerfabrikat

Nirgends haben Maschinen unter solch ungünstigen Bedingungen zu arbeiten wie im Baugewerbe. Dieselben sind Regen, Staub, vielfach auch unsachgemässer Behandlung ausgesetzt. Den höchsten Anforderungen entspricht der in langjährigem, angestrengtestem Betriebe erprobt und sich glänzend bewährte Rohölmotor „Uto“. Er

schaft eine gute Rendite

und ist äusserst anspruchslos im Betriebe. Sie können ihn unbedenklich der Wartung Ihrer Leute anvertrauen. Grössen 5 bis 50 PS.

ROBERT AEBI & CIE., A.-G., ZÜRICH

E. G. Portland, Zürich

Jura-Cementfabriken, Aarau

Aargauische Portland-Cementfabrik Holderbank-Wildegg

Portland-Cementwerk Würenlingen-Siggental A.-G.

Cement- und Kalkfabriken R. Vigier A.-G.

Portland-Cementfabrik, Laufen

Schweiz. Cement-Industrie-Gesellschaft, Heerbrugg

S. A. des chaux et ciments de Baulmes et Vouvry

Portland-Cementwerk Thayngen A.-G.

Cement- und Kalkwerk Liesberg A.-G.

K. Hürlimann Söhne, Brunnen

Wilhelm Brodtbeck A.-G., Liestal

Cementwerke Därligen A.-G., Bern

Ciment Portland S. A., St. Sulpice

Société des usines de Grandchamp et de Roche

empfehlen ihren

la. Portland-Cement.

Verkauf durch die Fabriken selbst

JULES CALAME, INGÉNIEUR, GENÈVE

12, chemin Ad. Pasteur

Calcul, Aménagement
et Fonctionnement des
INSTALLATIONS
ET MACHINES
HYDRAULIQUES



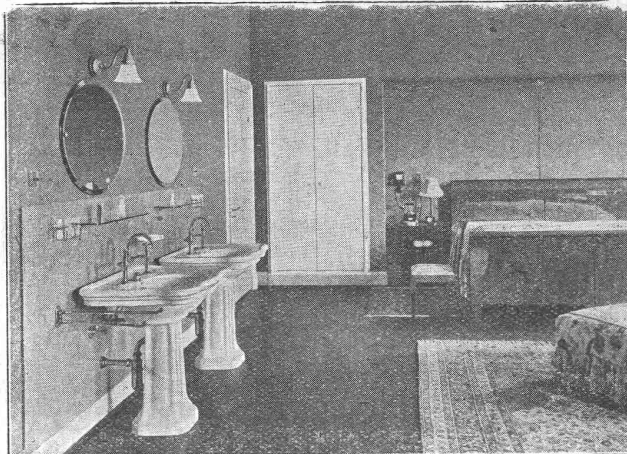
PETIT-SACONNEX

Etudes, Projets, Expertises

Chambres d'équilibre

ORGANISATION
RATIONNELLE

BUREAU D'ÉTUDES TECHNIQUES



Für
Herrschaftshäuser, Villen,
Wohnkolonien, Einfamilien-Häuser,
Hotels, öffentliche Gebäude,
Fabriken etc. etc.
erstellt

technisch vollkommene,
gediegene u. zweckmässige sanitäre
Anlagen, Heizungen, Warmwasser-
Versorgungen etc.

JOS. ROTHMAYR, Ing., ZÜRICH 1

Gessnerallee 40 ::: Telephon: Selnau 20.53
SANITÄRE ANLAGEN - ZENTRALHEIZUNGEN

F. GAUGER & CO. ZÜRICH

Rolladen aus Stahlblech

Verschiedene Systeme und Profile, Einzel- oder Gruppen-Antrieb, von Hand oder elektrisch.
Ausbalancierung durch Federn oder Gegengewicht.

Basculture

⊕ Patent No. 120,463,
zum Hochschieben, zusammenklappbar.
Für Autogaragen, Magazine etc.

Eisenhochbau

Ständer und Unterzüge. Masten.
Eiserne Fenster, kittlose Oberlichter.

Schaufenster-Konstruktionen

in Eisen und Bronze.
Sonnenstoren, Scherengitter.

Wellbleche

gerade und bombiert.
Wellblechbauten, Veloständer.

Eiserne Transportfässer

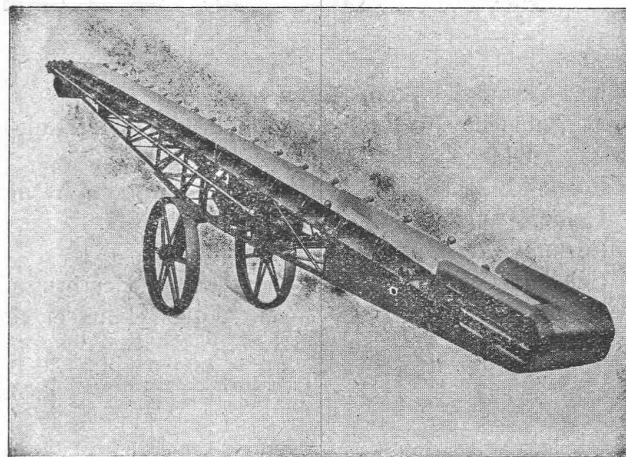
aus Schwarzblech oder verzinkt.
Autogen oder elektrisch geschweisst.

„Ergo“ Stahl-Möbel

für Registratur und Archive.

Kostenvoranschläge — Projekte — Referenzen.

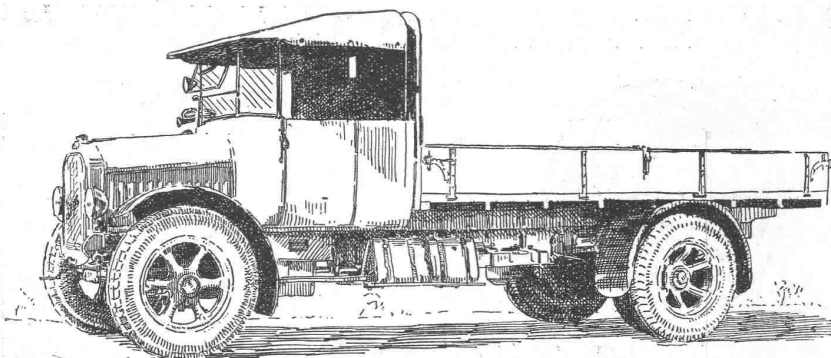
WESERHÜTTE



Der moderne Gurtförderer für das Baugewerbe.

Riemen- und Kettenloser Antrieb.
Leichte Verstellbarkeit.
Geschützter Einbau des Motor und aller Triebwerkteile.

Vertretung:
RAUSSER & CIE., Techn. Bureau, ZÜRICH 8
Mühlebachstrasse 72 - Telephon: Hottingen 27.34



BERNA 5 Tonnen auf Pneus.

BERNA-Motorlastwagen

2 bis 5 Tonnen Nutzlast.

**Motorkipper
Anhänger**

Auf BERNA-Wagen ist Verlass.

**Motorwagenfabrik
BERNA A.-G., Olten**



Trockenanlagen

für Holz, Leder, Papier, Wolle, Garne, Stoffe, Teigwaren, Photoplatten, etc., erstellt die

Ventilator A.-G., Stäfa-Zürich

Ueber 10,000 lufttechnische Anlagen geliefert — Prospekte auf Wunsch



Bodmer & Cie

ZÜRICH, HOLBEINSTR. 22

Oefen, Cheminées

Elektr. Akkumulier-Oefen

Diana-Platten

für

Unterdächer und Einlagestreifen

in Ziegeldächer

schützen gegen Hitze u. Kälte,
Feuchtigkeit, Russ, Feinschnee

Kostenfreie Offerten durch:

ETERNIT A.-G.
Niederurnen.

Erfindungs-Patente
Marken-Muster-
u. Modell-Schutz im in- u. Ausland
H. KIRCHHOFFER vormals
Bourry-Séquin & Co. ZÜRICH
1880



BRÜCKEN
GERÜSTE
DACHSTÜHLE

LOCHERL. CIE ZÜRICH

HÄLLEN
SCHUPPEN
TRIBÜNEN

FREITRAGENDE HOLZBAUTEN

Schon der Stadtrat muß es fest beschließen



Den Anstrich mit dem auf Grund
langjähriger Erfahrungen ver-
vollkommenen Farbenbindemittel
Warum? Weil: Zuverlässige Qualität — Langjährige Erfahrung — Gründliche

Rockenit!

Beratung den
Erfolgverbürgen
und das Ver-
trauen recht-
fertigen. Auch
können mit

ROCKENIT
gestrichene Fas-
saden auf An-
trag versichert
werden.

Literatur und
kostenlose Muster
stehen zur Ver-
fügung.



Rockenit G. m. b. H. Stuttgart

Gutenbergstrasse 109/13

Elektr. Spezialheizkörper für Speicheröfen

Elektr. Spezial-Antriebe

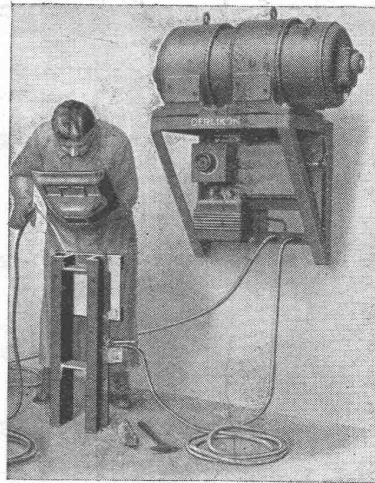
BAUMANN, KOELLIKER & CIE., A.-G., ZÜRICH

BAHNHOFSTRASSE - FÜSSLISTRASSE 4

MASCHINENFABRIK OERLIKON OERLIKON

**Einfachste
Handhabung.**

**Hervorragende
Schweissqualität.**



**Kräftige
Bauart.**

**Hohe
Wirtschaftlichkeit.**

**Ausrüstungen
für elektrische Lichtbogen-Schweissanlagen**

B B C

PLATTFORMKONTROLLER

TYPE P und PN

für Strassen- und Nebenbahnen

Ausführung für Gleichstrom von 600 bis 1500 Volt

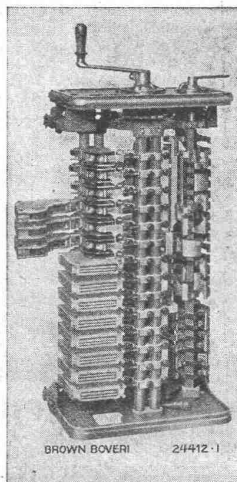
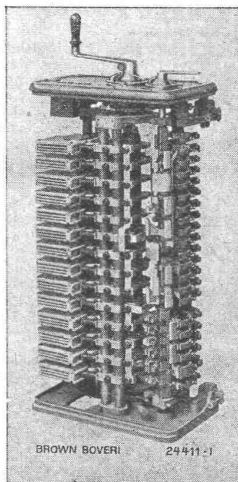
Jedes Schaltelement mit eigener Blasung,
Hammerkontakte durch Nockenscheiben betätigt,
somit Wegfall der empfindlichen Kontaktfinger

daher

Geringste Abnutzung und Abbrand,
Unbedeutende Wartung,
Sehr lange Lebensdauer.

Bei einer Strassenbahn in Westfalen hat ein Controller ohne
jede Unterhaltsarbeit in 16 1/2 Monaten 71 161 Wagenkilometer
durchfahren und bleibt unter Plombenverschluss weiter in Betrieb.

Man verlange Druckschriften



Brown Boveri PN-Kontroller.

Von dieser Type wurden der Strassenbahn Zürich 98 Stück geliefert.

A.G. BROWN, BOVERI & C^{IE} BADEN (SCHWEIZ)
Verkaufsbureaux: Baden, Basel, Bern, Lausanne