

Zeitschrift: Schweizerische Bauzeitung
Herausgeber: Verlags-AG der akademischen technischen Vereine
Band: 91/92 (1928)
Heft: 3

Werbung

Nutzungsbedingungen

Die ETH-Bibliothek ist die Anbieterin der digitalisierten Zeitschriften auf E-Periodica. Sie besitzt keine Urheberrechte an den Zeitschriften und ist nicht verantwortlich für deren Inhalte. Die Rechte liegen in der Regel bei den Herausgebern beziehungsweise den externen Rechteinhabern. Das Veröffentlichen von Bildern in Print- und Online-Publikationen sowie auf Social Media-Kanälen oder Webseiten ist nur mit vorheriger Genehmigung der Rechteinhaber erlaubt. [Mehr erfahren](#)

Conditions d'utilisation

L'ETH Library est le fournisseur des revues numérisées. Elle ne détient aucun droit d'auteur sur les revues et n'est pas responsable de leur contenu. En règle générale, les droits sont détenus par les éditeurs ou les détenteurs de droits externes. La reproduction d'images dans des publications imprimées ou en ligne ainsi que sur des canaux de médias sociaux ou des sites web n'est autorisée qu'avec l'accord préalable des détenteurs des droits. [En savoir plus](#)

Terms of use

The ETH Library is the provider of the digitised journals. It does not own any copyrights to the journals and is not responsible for their content. The rights usually lie with the publishers or the external rights holders. Publishing images in print and online publications, as well as on social media channels or websites, is only permitted with the prior consent of the rights holders. [Find out more](#)

Download PDF: 23.02.2026

ETH-Bibliothek Zürich, E-Periodica, <https://www.e-periodica.ch>

SCHWEIZERISCHE BAUZEITUNG

WOCHENSCHRIFT FÜR ARCHITEKTUR / INGENIEURWESEN / MASCHINENTECHNIK
REVUE POLYTECHNIQUE SUISSE

OFFIZIELLES ORGAN DES SCHWEIZER INGENIEUR- UND ARCHITEKTEN-VEREINS
UND DER GESELLSCHAFT EHEMAL. STUDIERENDER DER EIDG. TECHN. HOCHSCHULE
GEGRÜNDET 1883 VON ING. A. WALDNER / HERAUSGEGEBEN VON ING. C. JEGHER

Vereins-Mitglieder, beim Verlag, Schweiz 32 Fr.,
Ausland 40 Fr. jährl.; Nicht-Mitglieder 40 bzw.
50 Fr., postamtl. 30 Cts. mehr. / Einzel-Nr. 1 Fr.

VERLAG CARL JEGHER, ZÜRICH
Dianastrasse Nr. 5 / In Kommission
bei Rascher & Cie., Zürich u. Leipzig

Inserate durch RUDOLF MOSSE, Zürich, die
viergespaltene Colonelzeile 50, Titelseite 80 Cts.,
Anzeigen ausl. Ursprungs 60 Cts., Titelseite 1 Fr.

*Keinen Ärger mit Zement
Wer PAVAG's Kraftpapiersack kennt!*



OTIS-AUFZÜGE

Mit Microsteuerung — Unbegrenzte Hubhöhen — Höchste Geschwindigkeiten

Telephon: Selnau 21.66 OTIS-AUFZUGSWERKE, FABRIK ZÜRICH Birmensdorferstrasse 273

STREBEL

KESSEL FÜR ZENTRALHEIZUNGEN

BUREAUX: ZÜRICH 1, TORGASSE 2



HEINRICH BRÄNDLI • HORGEN

Asphalt-, Dachpappen- und Holzcement-Fabrik

Asphalt-Beläge • Asphalt-Isolierungen

ED. BRUN, WÄDENSWIL 1

TELEPHON 102

Aelteste Spezialfabrik für Härte-Löt-Schweisssprodukte, Autogen-Zusatz-
materialien, Lager-Kühlfette, Lager-Kühlöle, Technische Öle und Fette

Preise auf Anfrage

Preise auf Anfrage

„Aufzüge“

Telephon: Selnau 3000

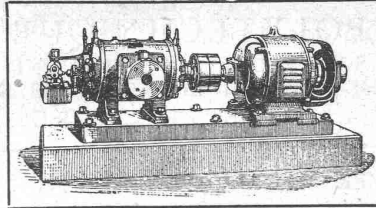
für Banken und Industrie
Brief-, Speise- und Warenaufzüge
mit Handbetrieb erstellt mit Garantie

August Lerch, Zürich

Oetenbachgasse 5 — Mechanische Schlosserei

BURCKHARDT

Kolben- und Rotations-
Maschinen
50 jährige Erfahrung



Riemenantrieb oder direkte
Kupplung mit Motoren
Erstklassige Ausführungen

KOMPRESSOREN — VAKUUMPUMPEN

MASCHINENFABRIK BURCKHARDT A. G. BASEL

Asphaltheid

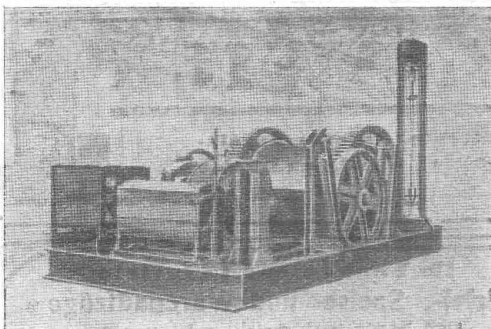
das elastische

Isolier- und Bedachungsmaterial

Vorzüglich geeignet für Fundamentisolierungen,
Flachbedachungen, Garagen, Terrassen etc.

Verlangen Sie gefl. Ausführungsmuster und Prospekte.

Meynadier & Cie * Zürich



Schrägaufzugswinde von 16 Ts Zugkraft,
zweimal geliefert an Krafwerk Waggital.

RUEGGER-AUFZÜGE KRANE

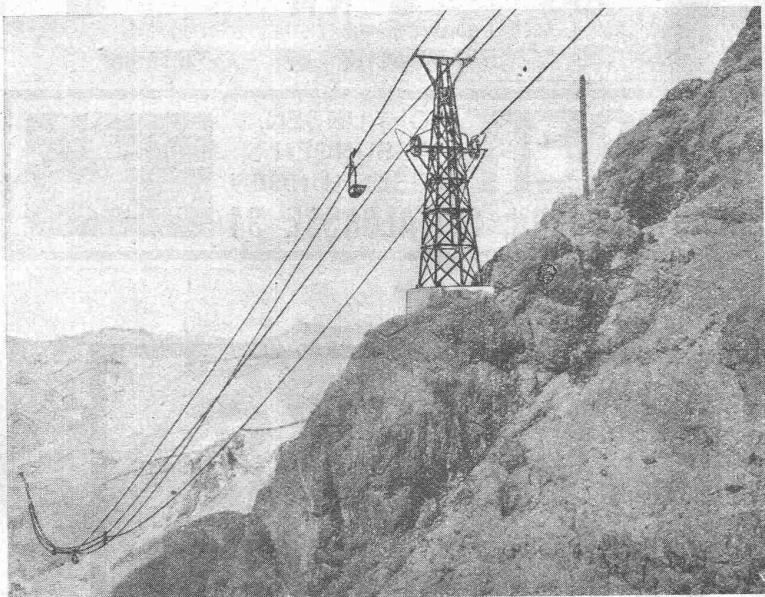
Transportanlagen, Hand- und
Elektro-Flaschenzüge aller Art

erstellt betriebssicher und wirtschaftlich

Maschinenfabrik Ruegger & Co., A.-G., Basel

Gegründet 1896

Pohlig



Drahtseilbahn
der Zinngrube „Morococalo“ bei Huanuni (Bolivien).

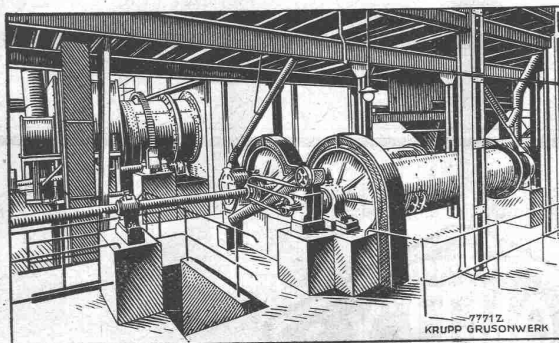
Drahtseilbahnen

Zur rationellen Förderung von Massengütern bieten wir in unseren Drahtseilbahnen ein Transportmittel mit folgenden wertvollen Vorzügen: Geringster Kraft- und Bodenflächenbedarf / Unabhängigkeit von Witterungseinflüssen / Ersparnis an menschlichen Arbeitskräften. / Im Bau von Drahtseilbahnen besitzen wir mehr als 50 jährige Erfahrungen.

**J. Pohlig Aktiengesellschaft,
Köln-Zollstock**

Vertretung für die Schweiz:
Fr. Waldherr, Zürich, Seefeldstrasse 120

KRUPP GRUSONWERK



Kohlenstaub-Mahlanlage mit Doppel-Rohrmühlen

Kohlenstaubfeuerungen

sowie zugehörige

Trocken- und Mahlanlagen

unter Verwendung von Kugelmühlen,
Rohr- und Verbundmühlen,
sowie Ringmühlen in Verbindung
mit Windsichtung.

Zahlreiche Anlagen
in Betrieb und Ausführung für eine
Gesamterzeugung von etwa 6000 t
Kohlenstaub täglich.

Vertreter: **SPOERRI & Co., ZÜRICH, Walchestr. 27**

MAGDEBURG

Glas Beton System „Fortuna“
begehrbar
solide und vorteilhafte Ausführung

**WALTHER & MÜLLER
 BERN**
 TELEPH. BOLLWERK 4912 / EIGENES TECHN. BUREAU

GRUNDWASSER BOHRUNGEN
 FASSUNGEN
 ABSENKUNGEN
 A.-G. FÜR GRUNDWASSERBAUTEN, BERN, SPITALGASSE 34

**ESCHER WYSS
 WASSERTURBINEN**

FÜR ALLE
 VERHÄLTNISSE BIS ZU
 GRÖSSTEN RAD-
 LEISTUNGEN
 UND MIT
 UNÜBERTROFFENEN
 WIRKUNGSGRADEN,

ESCHER WYSS & CIE., ZÜRICH

W 1460

Das Rauhen von Betonverputzflächen durch Aufspitzen ist in frischem Beton äusserst schädlich, in altem, hartem Beton gewöhnlich ungenügend.



löst das Problem des Aufrauhens in idealer Weise. Context ist ein Lack, der, auf die Schalung gestrichen, die Eigenschaft besitzt, den Zement auf eine gewisse Tiefe am Abbinden zu verhindern. Nach dem Ausschalen kann die Zementhaut durch Drahtbürste oder starken Wasserstrahl entfernt werden, wodurch das natürliche Gefüge des Betons blossgelegt und dadurch eine Rauhung erzielt wird, worauf der Verputz vortrefflich haftet.

Anfragen erbeten an **CONTEX S. A., GENÈVE** Postfach Rive 244

Wasser

-genug, keimfrei u. kühl-

Projektierung und Bau von Wasserversorgungen in jeder Grösse.
 Quellen- und Grundwasserfassungen / Filterbrunnen / Wassergewinnung aus Seen und Flüssen / Taucherarbeiten / Pumpwerke / Schnell-Filter / Grundwasserabsenkung / Seit 1870 über 800 Anlagen ausgeführt.

TELEPH. HOTTINGEN 28.97

ZÜRICH WEINBERGSTR. 1 (CENTRAL)

Schafft Euch die A.G. **Guggenbühl**

SPEZIALITÄT: BOHR-PRESSBETONPFÄHLE

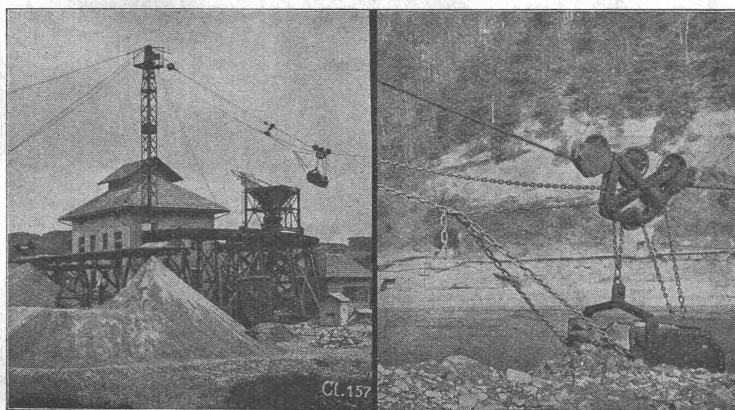
Gesellschaft der L. von Roll'schen Eisenwerke, Gerlafingen

Gegründet 1823

Werk „**Giesserei Bern**“ in Bern

Gegründet 1823

Konstruktionswerkstätten, Eisengiesserei



Kabelbaggeranlage, geliefert an die A.-G. für Sand- und Kiesverwertung Laupen.

Hebezeuge

Eisenbahnmaterial
 Schützenanlagen und
 Wehreinrichtungen
 Zahnradbahnmaterial
 Standseilbahnen
 Kabelbaggeranlagen
 Allgem. Maschinenbau

88

Telegramme: Giesserei Bern

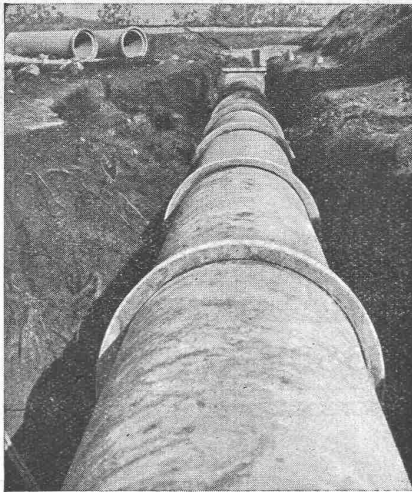
Telephon: Bollwerk 1066

A.-G. CONRAD ZSCHOKKE, DÖTTINGEN (Aargau)

EISENBAU: Brücken, Hoch- und Industriebauten, Stauwehre, Maste, Konstruktionen für Bauinstallationen, Krane, Kessel- und Blecharbeiten, Druckrohre, Treppen, Fenster etc.

Spezialitäten: Verzinkung (Metallisierung mit Zink, Blei, Aluminium, Kupfer etc.) nach dem M. U. Schoop'schen Verfahren. (Behälter für chemische Zwecke) — Personen- und Materialschleusen für Druckluftgründungen. — Wellblechbaracken für jeden Zweck (Bau- baracken, Garagen etc.)

INGENIEURBUREAU.



Vianini-Röhren

✦ Patent (Armierte Betonröhren mit Muffen) Patent ✦

**für Druckleitungen, Bewässerungsanlagen,
Kanalisationen, Dücker, Durchlässe etc.**

Lieferanten :

Internationale Siegwartbalken-Gesellschaft
Luzern

Desmeules Frères
Fabrique de Produits en Ciment Granges-Marnand

Kostenlose Beratung und Offerten durch:

Dipl. Ing. K. GANZ, Ing.-Bureau für Tiefbau, MEILEN, Telephon 128

Alleinvertreter für die deutsche Schweiz.

Das lästige
und zeitraubende
Zerschneiden der

Drahtziegel -Rollen

fällt weg. Die

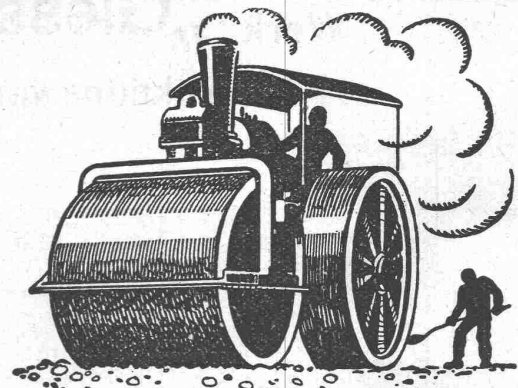
Schweiz. Drahtziegel-
Fabrik A.-G., Lotzwil
liefert

Drahtziegel -Streifen

In allen Breiten.

Muster und Preislisten verlangen

Goldene Medaillen:
Bern 1914, Barcelona 1921
Burgdorf 1924, Bern 1925



**SCHWEIZ. STRASSENBAU-
UNTERNEHMUNG A. G.**

ALPNACH
BAHNHOFPLATZ
TEL.: 7

BERN
LAUPENSTR. 8
TEL.: BOLLWE K 34.33

ZÜRICH
STEINWIESSTR. 46
TEL.: H. 48.81

LAUSANNE
RUE D'ETRAZ 20 SOLOTHURNERSTR. 4
TEL.: 20.28

OLTEN
TEL.: 7.88

BASEL
RHEINLÄNDERSTR. 3
TEL.: SAFRAN 28.90

CHUR
U. BAHNHOFSTR. 230
TEL. 147 (-31)

Mexphalt u. Spramexbeläge



GESELLSCHAFT DER LUDW. VON ROLL'SCHEN EISENWERKE
· FILIALE: EISENWERK CLUS KT. SOLOTHURN ·

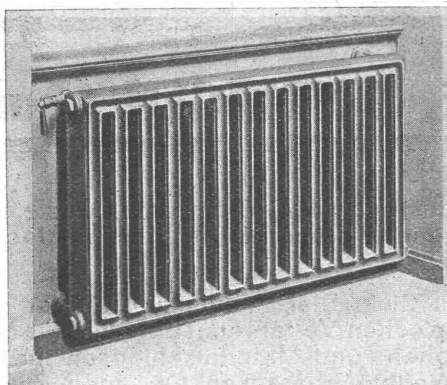


Radiator
für freie
Aufstellung

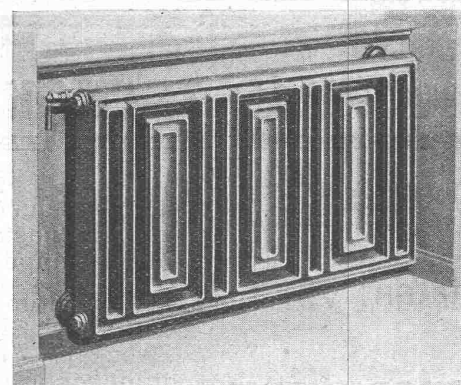
Wirksam
sauber,
und
zweckmässig

Strahlung
nach vorn

Luft-
wärmende
Rückseite



✦ Patent **Columbus Normal-Radiator**



Beste
Ausführung
erfordert
Wandfüsse
und
verdeckte
Anschlüsse
Spezialhahn
(Oederlin)
und
Rücklauf-
Ver-
schraubung

Columbus Sonder-Radiator ✦ Patent

Eisenkonstruktionen

Brücken, Hochbauten, Maste, Reservoirs, Krane, Stauwehre, Blecharbeiten etc.

Wartmann, Vallette & Cie., Brugg (Filiale in Genf)

DAS ULTRAVIOLETTE STRAHLEN durchlassende FENSTERGLAS

für Krankenhäuser
Sanatorien
Kinderheime
Schulen
Kinderzimmer
Wintergärten
Wohn- und
Arbeitsräume

Amtl. Atteste
u. Prospekte
z. Verfügung

Vertreterbesuch u. Kostenanschläge
unverbindlich.

ULTRAVIOLETT-GLAS-
VERTRIEBS-GESELLSCHAFT M. B. H., BERLIN.

Generalvertretung für die Schweiz:

LEGNOVITRA HANDELSGESELLSCHAFT A.-G.
Telephon: Selnau 70.90 ZÜRICH 2 Tödistrasse 63

Maschinenfabrik Weingarten

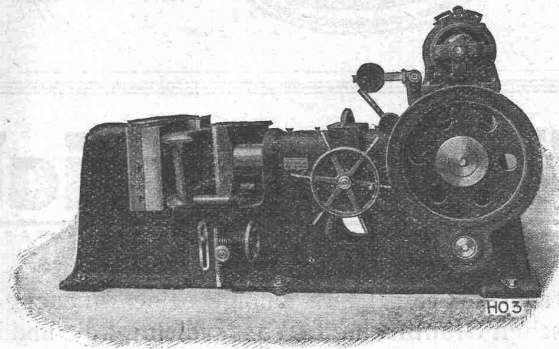
vormals HCH. SCHATZ, A.-G.



Weingarten, Württ.



Ausstellungslager:
ZÜRICH, Ausstellungsstr. 25, Tel.: Selnau 92.57
Vertreter: MAX BARON



Horizontale Richt- und Biegepresse

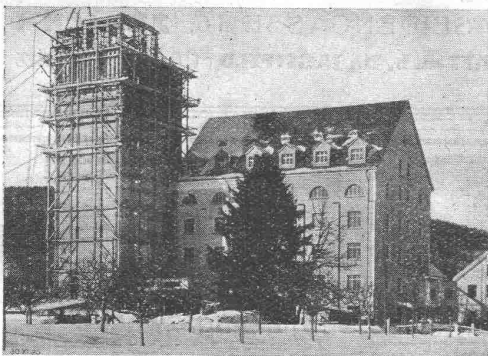
Eisen- und Blechbearbeitungsmaschinen

wie:

Blechscheren
Profilseisenscheren
Kreisscheren
Figurscheren
Kurbeltafelscheren
Lochmaschinen
Ausklinkmaschinen
Dekupiermaschinen

Excenterpressen
Kurbelpressen
Nietpressen
Ziehpressen
Friktionsspindelpressen
Abkantmaschinen
Blechblegmaschinen
Blechrichtmaschinen

HEINRICH HATT-HALLER, HOCH- UND TIEFBAU- UNTERNEHMUNG, ZÜRICH



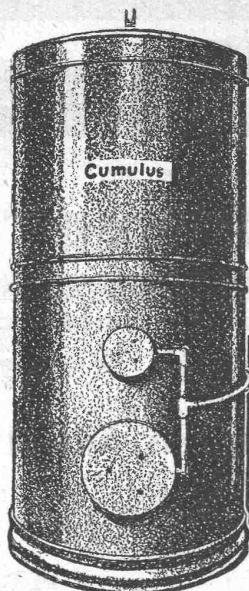
Neumühle Töss

Ing.-Bureau Wickart & Co.

AUSFÜHRUNG ALLER HOCH-, TIEF- UND EISENBETONARBEITEN

STAUMAUERN, BAHNBAUTEN, RAMMARBEITEN
TUNNELS, BRÜCKEN, STOLLEN, STRASSEN
KANÄLE, GELEISEANLAGEN, FABRIKANLAGEN
SILOS, BANKEN, KIRCHEN, KRANKENHÄUSER
HOTELS, VILLEN- U. WOHNHÄUSER, GESCHÄFTS-
HÄUSER, UMBAUTEN, REPARATUREN ETC. ETC.

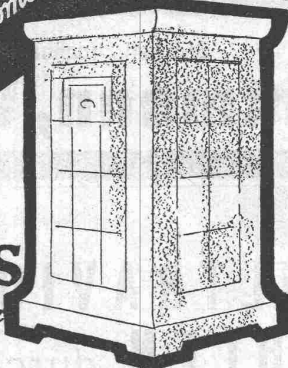
STANGENLOSE GERÜSTUNGEN NACH EIGENEM PATENTE



Cumulus
elektr. Heisswasserspeicher

Elektr. Akkumulier-Apparate
zur Ausnützung des billigen Nachtstromes

Primulus
elektr. Akkumulier-Ofen



Verlangen Sie
unsere Kataloge

Ganz automatisch. Unerreichte Qualität. Unübertroffen
im Nutzeffekt.

Fr. Sauter A.G. Basel

Härtematerial für Stahlbeton

Stahlbeton eignet sich zufolge seiner aussergewöhnlichen Festigkeit und Dauerhaftigkeit, praktischen Staubbefreiheit, Wasserdichtigkeit und Unempfindlichkeit gegen Fette und Öle vorzüglich zur Verwendung beim Bau von:

Bahnsteigen

Fabrikräumen

Fahrbahnen

Garagen

Güterschuppen

Kanälen

Kohlen- und Koks bunkern

Schleusen

Schulhäusern

Silos

Strassenbauten

Talsperren

Tanks

Toreinfahrten

Tresors

Ufermauern

Wasserkraftanlagen

etc. etc.

Prospekte und Auskünfte durch:

R. U. B. A. G.

ROLLMATERIAL- UND BAUMASCHINEN A.-G., SEIDENGASSE 16, ZÜRICH 1

GENERAL-VERTRETUNG DER DEUTSCHEN DIAMANTSTAHL-GESELLSCHAFT m. b. H., JAGSFELD FÜR DIE SCHWEIZ

ULTRAVIOLETT.

Infrarot-Strahlen durchlässiges Fensterglas für sämtliche Verglasungszwecke

Nur beste Qualitätsmarken erstklassiger Firmen

Prospekte etc.

durch:

- H. BRUGGER, Hechtplatz 1, ZÜRICH 1 -

**Spezialhaus für
Ultraviolettglas**