

Zeitschrift: Schweizerische Bauzeitung
Herausgeber: Verlags-AG der akademischen technischen Vereine
Band: 91/92 (1928)
Heft: 2

Werbung

Nutzungsbedingungen

Die ETH-Bibliothek ist die Anbieterin der digitalisierten Zeitschriften auf E-Periodica. Sie besitzt keine Urheberrechte an den Zeitschriften und ist nicht verantwortlich für deren Inhalte. Die Rechte liegen in der Regel bei den Herausgebern beziehungsweise den externen Rechteinhabern. Das Veröffentlichen von Bildern in Print- und Online-Publikationen sowie auf Social Media-Kanälen oder Webseiten ist nur mit vorheriger Genehmigung der Rechteinhaber erlaubt. [Mehr erfahren](#)

Conditions d'utilisation

L'ETH Library est le fournisseur des revues numérisées. Elle ne détient aucun droit d'auteur sur les revues et n'est pas responsable de leur contenu. En règle générale, les droits sont détenus par les éditeurs ou les détenteurs de droits externes. La reproduction d'images dans des publications imprimées ou en ligne ainsi que sur des canaux de médias sociaux ou des sites web n'est autorisée qu'avec l'accord préalable des détenteurs des droits. [En savoir plus](#)

Terms of use


The ETH Library is the provider of the digitised journals. It does not own any copyrights to the journals and is not responsible for their content. The rights usually lie with the publishers or the external rights holders. Publishing images in print and online publications, as well as on social media channels or websites, is only permitted with the prior consent of the rights holders. [Find out more](#)

Download PDF: 21.02.2026

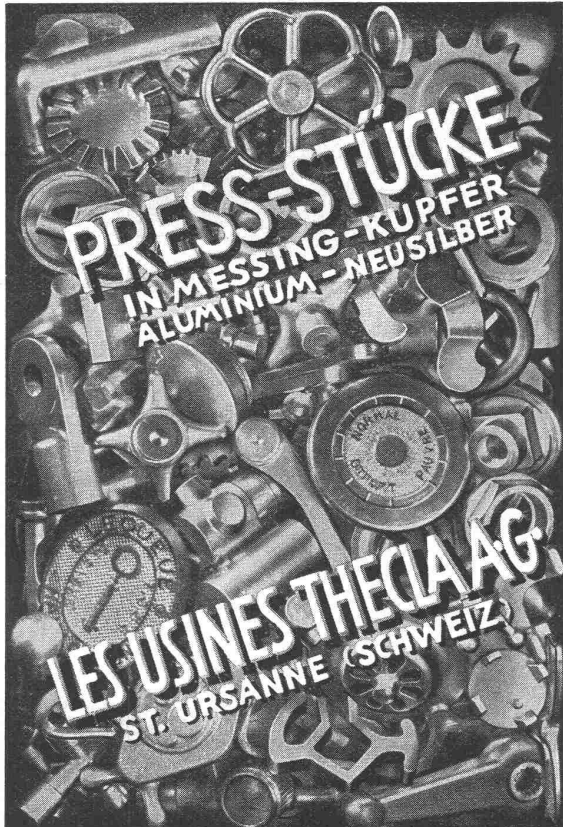
ETH-Bibliothek Zürich, E-Periodica, <https://www.e-periodica.ch>

Kittlose Glasdächer

SYSTEM
"FORTUNA"



**WALTHER & MÜLLER
BERN**
TEL. BOLLWERK 4912
EIGENES TECHN. BUREAU / FABRIKATION

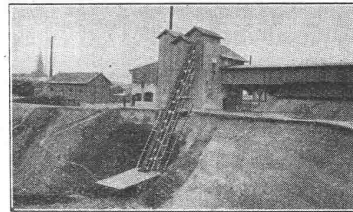


PRESS-STÜCKE
IN MESSING - KUPFER
ALUMINIUM - NEUSILBER

LES USINES THECLAAG
ST. URSANNE (SCHWEIZ)

Ratzinger & Weidenkaff, München S 25

Baummaschinenfabrik — Plingansersstrasse 136



Stat. Kiesquetschwerk mit Grubenelevator.

Telephon:
73920 und 73874
Gegründet 1894

30 jährige Erfahrungen

Neueste Konstruktionen
Eigene Patente
1a Schweizer Referenzen

Komplette Kies- u. Sandaufbereitungs-Anlagen

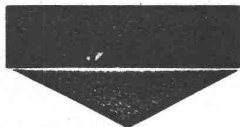
KIESQUETSCHWERKE, fahrbar und stationär mit Steinbrechern, Sandmühlen, Sortierwerken, Elevatoren usw., Kieswasch- und Sortieranlagen, Beton- und Mörtelmischmaschinen, Bauaufzüge, Winden usw.

Plan Spiral

Die moderne Registratur
zum Aufbewahren von
Zeichnungen, Plänen etc.

Prospekt
durch die
Generalvertreter

GEBRÜDER
SCHOLL
POSTSTRASSE 3 · ZÜRICH



*Kontaktleitungen
für elektrische Bahnen*

BAUMANN, KOELLIKER & CIE., A.-G., ZÜRICH

BAHNHOFSTRASSE - FÜSSLISTRASSE 4

A.-G. Kalk, Zürich

umfassend die Fabriken

G. Knoblauch, Kalkwerk Schinznach-Bad
Hydraulische Kalkfabrik Holderbank
Gottl. Spühler, Rekingen
Kalk- und Cementfabriken Beckenried A.-G.
K. Hürlimann Söhne, Brunnen

Ingenieur Borner & Cie., Wallenstadt
Cement- und Kalkfabriken R. Vigier A.-G.,
Jura Cementfabriken, Aarau
Cement- und Kalkwerke Liesberg A.-G.
Hydraulische Kalk- und Gipsfabrik, Bärschwil

Gips-Union A.-G., Zürich
Schweiz. Cementindustrie-Ges., Heerbrugg
Vereinigte Cementfabriken Rozloch A.-G.
Cementwerke Därligen A.-G., Bern
S. A. Industrielle de la Heutte

empfiehlt den Konsumenten ihren

1a hydraulischen Kalk.

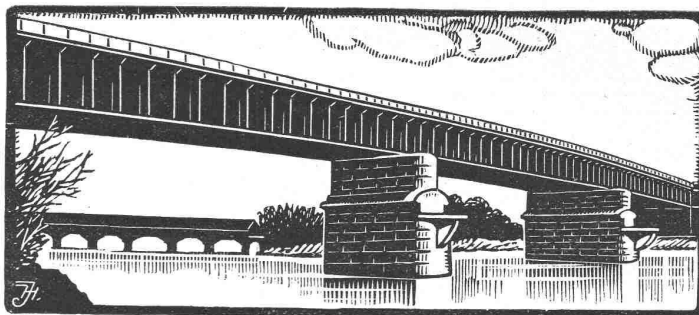
Verkaufsstelle: **E. G. PORTLAND, ZÜRICH.** Bureau: Seidengasse 9
Telegramm-Adresse: Portland, Zürich. Telephon-Nr.: Selnau 16.85.

A.-G. der
Maschinenfabrik
von

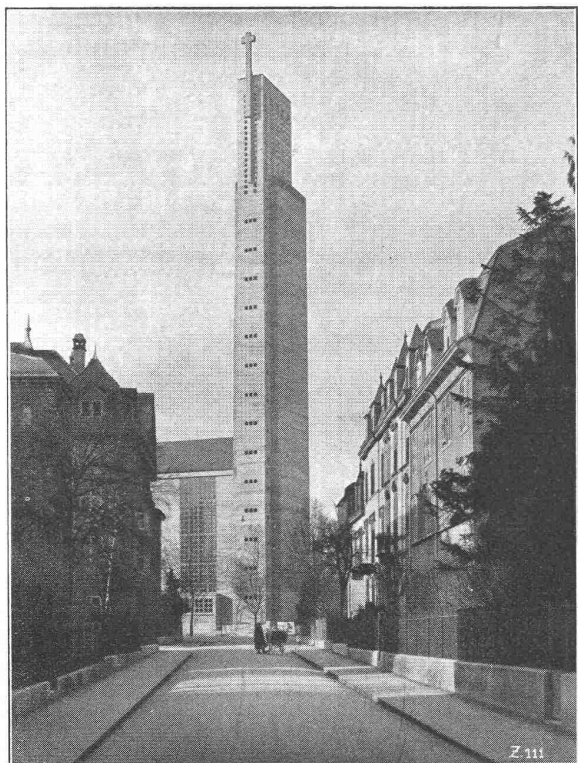
Theodor Bell & Cie.

**Krlens-
Luzern**
Gegründet 1855

Eiserne Bahn- und
Strassenbrücken,
Passerellen, Masten
Eisenkonstruktionen
für Industrie- und
Hotelbauten, Ge-
schäfts-, Waren- und
Lagerhäuser, Flug-
zeughallen u. s. w.



Neue Eisenbahnbrücke, sog. „Gäubahnbrücke“
der S. B. B. über die Aare bei Olten



St. Antoniuskirche Basel.
Kirchturm in Eisenbeton.

Ed. Züblin & Cie. A.-G.
Zürich-Basel

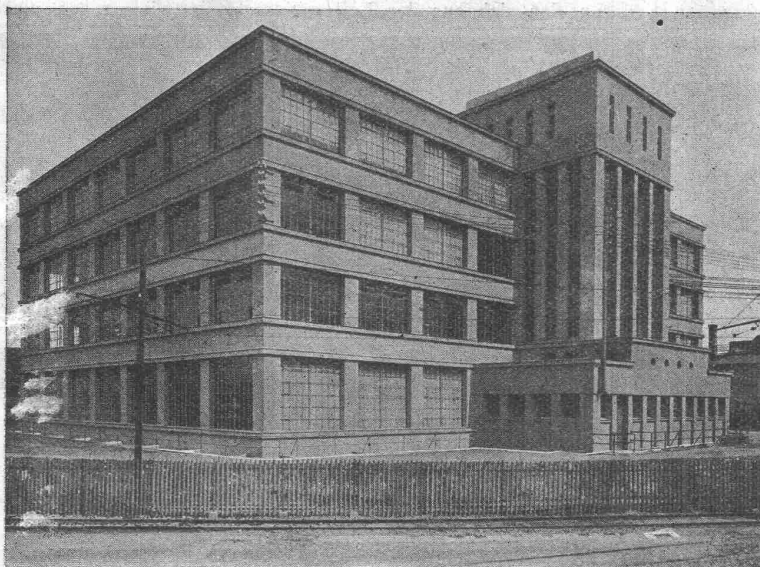
**Projektierung und Ausführung
von Hoch- und Tiefbauten**

Spezialitäten:

Eisenbetonpfahlrammungen
Brücken in Beton und Eisenbeton
Silos und Lagerhäuser
Kläranlagen-System Züblin
Wasserbauten und Foundationen
Tiefbohrungen
Taucherarbeiten

Asphalt-Emulsion A.-G., Zürich

Unternehmung für Asphaltarbeiten



Maschinenfabrik Oerlikon, Kleinmechanik.

Bauleitung: Architekten v. Tetmajer, Debrunner & Blankart, Zürich.

Unternehmer: Locher & Co., Zürich.

Bedachung mit Mammüt 1800 m², ausgeführt durch die

Asphalt-Emulsion A.-G.

**FABRIK UND BUREAUX IN
SCHLIEREN BEI ZÜRICH**

(GÜTERSTRASSE)

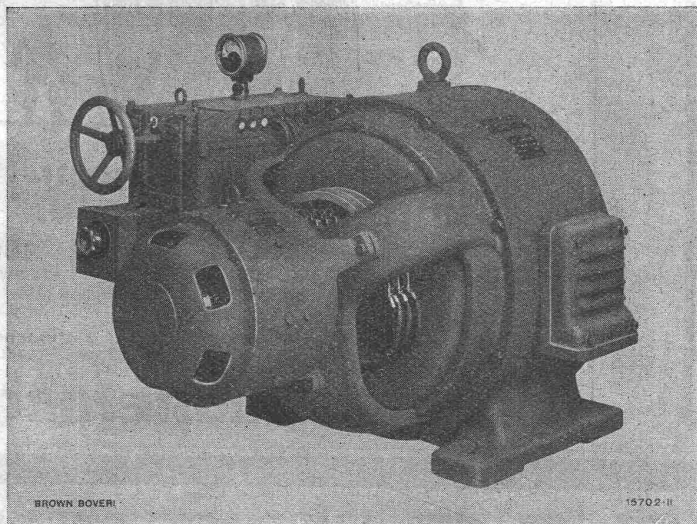
Telephon: SCHLIEREN 87

Wasserdichte Asphaltbeläge, Isolieranstriche, Mörtelzusätze.

Fundamentisolierungen gegen Feuchtigkeit und Grundwasser
Terrassen und Dachbeläge
Säurefeste Asphaltbeläge
Brückenisolierungen

**SPEZIALITÄT:
„MAMMUT“-Beläge**

BBB



SYNCHRON- INDUKTIONSMOTOREN

**ZUR VERBESSERUNG DES
LEISTUNGSFAKTORS
ELEKTRISCHER ANLAGEN**

Einfaches Anlassen gegen Vollast
oder Ueberlast durch gewöhnlichen
Schalter und Rotoranlasser

Selbstsynchronisierend
Einfache Bedienung

Grösste Ueberlastbarkeit bei günstigstem Wirkungsgrad durch selbsttätige Phasenregulierung
System Brown Boveri

A.G. BROWN, BOVERI & C^{IE} BADEN (SCHWEIZ)

Verkaufsbureaux: Baden, Basel, Bern, Lausanne

«**Spritzguss und Konstrukteur**». Hierüber berichtete Dr.-Ing. Frommer (Berlin) an der Fachsitzung «Metallkunde» des Vereins deutscher Ingenieure. Der Spritzguss gewinnt mehr und mehr Bedeutung auch für den Maschinenbau. Das Spritzgussverfahren besteht darin, flüssiges Metall unter hohem Druck in eiserne Dauerformen zu pressen. Die Giessmaschine, die das Giessmetall in flüssigem Zustand vorrätig halten und bei jedem Arbeitsgang eine für das Gusstück hinreichende Menge davon in die Form pressen muss, wird zum Verspritzen niedrigschmelzender Legierungen als Kolbenpumpe, zum Verspritzen hochschmelzender Legierungen in der Regel als Druckluft-Giessmaschine, ausgeführt. Die Giessform, die für jedes Musterteil besonders anzufertigen ist,

besteht aus zwei Formhälften und verschiedenen, in diesen verschiebbar angeordneten Teilen (Bohrungskerne und Auswerfstifte); sie muss so unterteilt und konstruiert sein, dass sie im geschlossenen Zustand die Hohlform des herzustellenden Gusstückes ergibt, im geöffneten Zustand aber das fertige Gusstück herauszunehmen gestattet. Die Erzeugnisse des Spritzgussverfahrens sind gekennzeichnet durch Sauberkeit, Genauigkeit und weitgehende Austauschbarkeit aller aus der gleichen Form ausgebrachten Gusstücke. Infolge der hohen Werkzeugkosten ist das Spritzgussverfahren nur bei grossen Stückzahlen (mindestens 3000 bis 5000 Stück) wirtschaftlich anwendbar. — Das Spritzgussverfahren, das sich aus der Letterngiesserei entwickelt hat, wurde

Die Korksteinfabrik von

Wanner & Co. A.-G., Horgen

fabriziert und empfiehlt

Dilatit-Korksteinplatten

als vorzügliches Isoliermittel für

Kühlanlagen und Hochbauten



Das lästige
und zeitraubende
Zerschneiden der

Drahtziegel -Rollen

fällt weg. Die

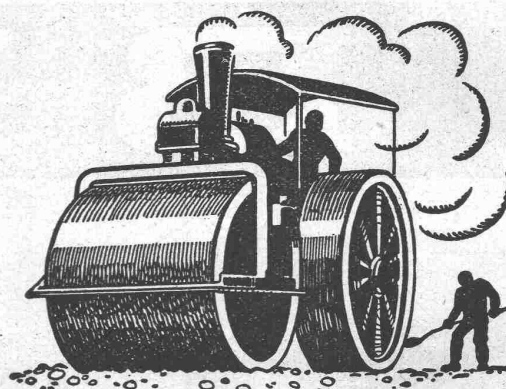
Schweiz. Drahtziegel-
Fabrik A.-G., Lotzwil
liefert

Drahtziegel -Streifen

In allen Breiten.

Muster und Preislisten verlangen

Goldene Medaillen:
Bern 1914, Barcelona 1921
Burgdorf 1924, Bern 1925



**SCHWEIZ. STRASSENBAU-
UNTERNEHMUNG A.G.**

ALPNACH
BAHNHOFPLATZ
TEL.: 7

BERN
LAUPENSTR. 8
TEL.: BOLLWE K 24.33

ZÜRICH
STEINWIESSTR. 48
TEL.: H. 49.81

LAUSANNE
RUE D'ETRAZ 20
TEL.: 20.28

OLTEN
SOLOTHURNSTR. 4
TEL.: 7.98

BASEL
RHEINLÄNDERSTR. 8
TEL.: SAFRAN 28.90

CHUR
U.BAHNHOFSTR. 230
TEL. 147 (-31)

Kleinsteinpflasterungen

**FEUERUNGSBAU
ZÜRICH**

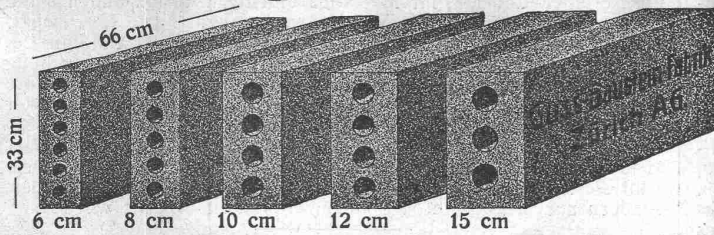
HAAG

WAAGGASSE 5 / TELEPHON: SELNAU 43.20

LIEFERT KOMPLETTE ÖLFEUERUNGS-
ANLAGEN FÜR ZENTRALHEIZUNGEN
UND DAMPFKESSEL, INDUSTRIEÖFEN,
GLÜH-ÖFEN UND
SCHMELZ-ÖFEN,
FEUERUNGS-ANLAGEN
FÜR ALLE INDUSTRIELLEN BEDÜRFNISSE

Längsgelochte Schlackensteine

(Eingetragene Marke)



Anerkannt
vorzügliches Baumaterial für alle Arten Hoch-
bauten, insbesondere für **Zwischenwände,**
und **Hintermauerungssteine.**

Für **Fassadenmauerwerk Spezialsteine.**

Verkauf direkt durch uns.

Guss-Baustein-Fabrik Zürich A. G., Zürich.

Baukünstl.

Arbeiten, Entw., Darstell. usw.
übern. vielf. prämi. erf. Ar-
chitekt in hochw. Ausf., auch
Aushilfe. Diskret. Angeb. unter
O. F. 4048 Z. an Orell Füssli-
Annoncen, Zürich, Zürcherhof.

Makulatur

-Papier

liefern ab Lager

A.-G.
Jucker-Wegmann
Zürich - Tel.: S. 46.74

Diana-Platten

für

Unterdächer und Einlagestreifen

in Ziegeldächer

schützen gegen Hitze u. Kälte,
Feuchtigkeit, Russ, Feinschnee

Kostenfreie Offerten durch:

ETERNIT A.-G.
Niederurnen.

RADIAL

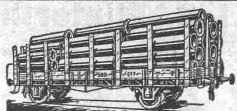


ZEICHNER

Spezial für TECHNIKER

Füllhalter ARCHITEKTEN

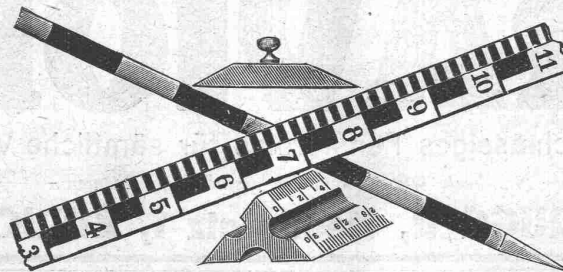
12 Schriftgrößen 0,6 bis 15 mm, passend
zu Bahr's Normograph. Erhältlich in den
Spezial-Geschäften oder durch
RADIAL, ZÜRICH 13.



Rohrleitungen & Apparate
aus Eisenblech
liefert vorteilhaft:

Fuh. Bertrams Basel 13

Vogesenstr. 101 - Telephone: Safran Nr. 46.90.



Masstabfabrik

SIEGRIST & Co., A.-G.

Stein a. Rh.

Spezialfabrik für Messgeräte — Gegründet 1876
Verlangen Sie Katalog M 1928

PANZER- ROLL- LADEN

**EREDI FU DOM-FRANZI
LUGANO**

Vertreter:

Gerüstgesellschaft A.-G., Zürich
Gellinger & Co., Winterthur
Gebr. Tuchschild, Frauenfeld
K. Michel, Netstal (Kt. Glarus)
Gebr. Gysi & Co., Baar
Josef Meyer, Luzern
Lals, Köhl & Co., Basel
E. Niederhäuser, Bern
Donner Frères & Co., Neuchâtel

AUSSTELLUNGSRÄUME



SITZUNGSZIMMER

FEDERN- FABRIK und Apparatebau A.G.

KALTBRUNN ST. GALL

TELEPHON 51



Wir fabricieren Federn,
aus Stahl, Messing, Bron-
ze, Neusilber für jeglichen
Industrie-Bedarf, Blatt-,
Band-, Zug-, Druck- und
Pufferfedern, Federn aus
Rund- und Profilmaterial.
Federringe zur Schrau-
bensicherung.

**Neueste
Hausklärgrube**

Billigste Bauart

Tausende im Betrieb!
Überall Vertreter u. Lagerbestände

Individuelle Bearbeitung jedes Einzelfalles.
GENERAL-VERTRETER:
Ing. ALFRED SACHS, ZÜRICH 6.
Gemsenstr. 4. - Tel.: Hott. 89.34.

schon seit langem zur Herstellung von Apparateilen aus Zinnlegierungen verwandt. Beim Zinnspritzguss ist eine besonders hohe Genauigkeit erzielbar, die Toleranzen können bis auf hundertstel Millimeter beschränkt werden. Daher ist der Zinnspritzguss ganz besonders geeignet zur Anfertigung von Präzisionsteilen, die wenig nennenswerte mechanische Nachbeanspruchung erfahren. Die Ausdehnung des Spritzgussverfahrens auf Zinklegierungen brachte eine bedeutende Erweiterung ihres Anwendungsbereiches. Ganz neue Möglichkeiten haben sich aber eröffnet, seitdem es im letzten Jahrzehnt gelungen ist, auch hochschmelzende Metalle grösserer Festigkeit (Aluminiumlegierungen, Elektron und Messing) im Spritzgussverfahren zu verarbeiten. Damit wurde es ermöglicht, auch stärker beanspruchte Konstruktionsteile im Spritzguss herzustellen. In zahlreichen Zweigen des

Maschinen- und Apparatebaues für Kraftfahrzeuge, hauswirtschaftliche Maschinen (Staubsauger, Gasbrenner usw.), sowie für die Fernmeldetechnik, für Musikinstrumente u. a. m., finden heute Spritzgussteile in grossem Masse Anwendung. — Die Eigenschaften der Spritzgussteile hängen ausser von den verwandten Legierungen auch wesentlich von der Sorgfalt bei der Herstellung ab. Gut gegossene Spritzgussteile haben in der Regel höhere Festigkeiten, als bei den gleichen Legierungen im Sandguss oder Kokillenguss erreichbar sind. Daher bedarf es zur vorteilhaften Anwendung des Spritzgussverfahrens nicht nur grosser Sorgfalt, sondern auch beträchtlicher Erfahrungen des Herstellers. Deshalb sollte der Spritzguss grundsätzlich nicht in Nebenbetrieben, sondern nur in geeigneten Sonderwerkstätten erzeugt werden.

ULTRAVIOLETT-

Infrarot-Strahlen durchlässiges Fensterglas für sämtliche Verglasungszwecke

Nur beste Qualitätsmarken erstklassiger Firmen

Prospekte etc.

durch: - **H. BRUGGER, Hechtplatz 1, ZÜRICH 1** - Spezialhaus für Ultraviolettglas

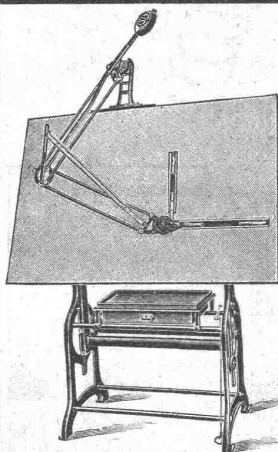
Knorr-Bremse A. G.
BERLIN-O. 112 // LICHTENBERG

DRUCKLUFT-BREMSEN
für Voll-, Klein- und Strassenbahnen,
sowie Auflaszüge
SPEISEWASSER-PUMPEN
MOTOR-KOMPRESSOREN USW.

GENERALVERTRETER FÜR DIE SCHWEIZ:
WETZEL, Technisches Bureau
ZÜRICH, Stapferstrasse 12

„Ringfeder“ G. m. b. H.
UERDINGEN (RHEIN)

RINGFEDERPUFFER
REIBUNGSPUFFER
RINGFEDER-PRELLBOCKE
RINGFEDER-MOTORABFEDERUNGEN
Unbeschränkte Stossaufnahme durch Ringfeder



Zeichentisch
„PERFEKTA“
mit „ISIS“

Zeichenmaschine

Bis 60 % Zeitersparnis.

Das Modell für den modernen technischen Zeichner.

MASSTABFABRIK
SCHAFFHAUSEN A.-G.

Spezialfabrik für Zeichentische und Messgeräte.

Verlangen Sie Prospekte.



Salginatobelbrücke

Bau - Ausschreibung

Ueber die Erstellung einer ca. 134 m langen Eisenbetonbrücke (eventuell Eisenbrücke) über das Salginatobel an der Kommunalstrasse Schiers-Schuders wird Konkurrenz eröffnet.

Die nötigen Unterlagen für die Offertstellung etc. können vom 16. Juli a. c. an beim kantonalen Bauamt in Chur bezogen werden.

Angebote, mit der Aufschrift „Salginatobelbrücke“ versehen, sind bis zum **6. September** verschlossen dem kantonalen Bauamt in Chur einzureichen, woselbst am 7. September, vormittags um 11 Uhr die Offerten geöffnet werden. Die Angebote sind bis zum 31. Oktober 1928 verbindlich.

Am 18. Juli findet eine Begehung der Baustelle statt, zu der die Unternehmer-Reflektanten und die Vertreter der Gemeinde Schiers eingeladen werden. Treffpunkt um 10.20 Uhr bei der Station Schiers.

Chur, den 12. Juli 1928.

Für das kantonale Bauamt:
J. SOLCA, Oberingenieur.

Samenmischungen zur Berausung von
Böschungen, Bachverbauungen
Schutthalden, Sportplätzen etc.

liefert als Spezialität

Verband ostschweizer. landwirtschaftl. Genossenschaften (V.O.L.G.) Winterthur

LICHTPAUSAPPARATE

pneumatische, elektrische, «ARCUS» und «PHONIX» (ohne Glas) im Spezialgeschäft:

A. MESSERLI, ZÜRICH

Wasserversorgung Burgdorf-Fraubrunnen

Bau-Ausschreibung

Die Gruppenwasserversorgungs-Genossenschaft Burgdorf-Fraubrunnen erlässt öffentliche Konkurrenz über die Arbeiten und Lieferungen für die

II. Quellzuleitung Vennersmühle-Lyssach.

In der Hauptsache handelt es sich um:

1. Gravitationsleitungen:
Cementröhren 300 mm Lw. ca. 920 m, 500 mm Lw. ca. 7550 m
2. Druckleitungen aus Gussröhren oder Vianiniröhren:
350 mm Lw. ca. 1900 m, 400 mm Lw. ca. 1200 m, 450 mm Lw. ca. 4400 m
3. Formstücke, Schieber etc.
4. Grabarbeiten ca. 14800 m (0,70 bis 1,30 m breit)
5. Messbrunnstube Vennersmühle
ca. 75 m³ Aushub, 45 m³ Beton, Armaturen
6. Messbrunnstube Rohrmoos
ca. 70 m³ Aushub, 60 m³ Beton, Armaturen
7. Zwischenschächte 80/110 cm, 16 Stück ca. 45 m³ Beton.

Pläne und Bauvorschriften liegen vom 9. Juli 1928 an beim Vice-Präsidenten der Genossenschaft: Herrn Notar Hans Bürgi in Kirchberg auf, woselbst auch die Eingabeformulare bezogen werden können. Die Offerten sind verschlossen und mit der Aufschrift: „II. Leitung Vennersmühle“ bis zum 4. August 1928 dem Präsidenten der Genossenschaft Herrn alt Grossrat Jakob Iseli in Grafried einzusenden. Der Inangriffnahme der Bauten bleibt die endgültige Beschlussnahme der Hauptversammlung vorbehalten.

Bern, den 3. Juli 1928.

Aus Auftrag:

Dipl. Ingenieur H. C. RYSER.

Künstlerischer Wettbewerb für kleinere Trinkbrunnen.

Der Stadtrat Zürich veranstaltet einen öffentlichen Wettbewerb unter den in Zürich und seinen Vororten verbürgerten oder mindestens seit 1. Juli 1927 niedergelassenen

Bildhauern und Architekten

zur Erlangung von künstlerischen Modell-Entwürfen für kleinere, einfachere Trinkbrunnen mit eventl. wiederholter Aufstellung ohne vorbestimmten Standort.

Für Prämierung und Ankauf von Entwürfen sind Fr. 8000.— ausgesetzt. Die Beurteilung erfolgt durch ein Preisgericht, gebildet aus der städtischen Brunnenkommission, nach dem Verfahren bei architektonischen Wettbewerben des S. I. A. Einlieferung der Entwürfe bis zum 30. September 1928 an den Vorstand des Bauwesens II der Stadt Zürich. Das Programm mit den Wettbewerbsbedingungen ist bei der Direktion der Wasserversorgung Zürich erhältlich.

Zürich, den 4. Juli 1928.

Der Vorstand des Bauwesens II.

Stelle-Ausschreibung

Auf dem Tiefbaubureau der Stadt Winterthur ist die Stelle eines **Tiefbautechnikers** zu besetzen.

Erforderlich sind gute Kenntnisse und praktische Erfahrungen auf dem Gebiete des städtischen Tiefbaues.

Besoldung nach Klasse VI des Besoldungsstatuts Fr. 5050.— bis Fr. 7250.— (Pensionskasse, Wittwen- und Waisenversicherung).

Anmeldungen mit Ausweisen über Bildungsgang und bisherige Tätigkeit nebst Angaben über Heimatort, Alter und Zivilstand sind bis 31. Juli ds. J. an das Bauamt Winterthur zu richten.

Persönliche Vorstellung nur auf spezielle Einladung.

Winterthur, den 10. Juli 1928.

Das Bauamt.

Wir suchen für ca. drei Monate tüchtigen

Bauzeichner

MEYER & FURRER, Arch., WINTERTHUR.

Wir vergeben für einzelne Kantone die alleinige Ausführungslizenz über die

Einrichtung zur Trockenlegung feuchter Mauern mit „Strömender Luft“

nach Patent Ludwig Motzko,
schweizerisches Patent Nr. 114645.

Zahlreiche Ausführungen bei städtischen, staatlichen und Privatbauten mit bestem Erfolg.

Als Lizenznehmer kommen nur solide Baufirmen in Betracht.

P. E. PAULUS & Co.

Industriebauunternehmung

Budapest V, Nádor u. 19.

OCCASION

Ein gebrauchter **Eimerketten-Bagger** mit Rohöl-Fox-Motor, Marke Orenstein & Koppel, 25—30 m³ Stundenleistung ist billig zu verkaufen. Der Bagger ist noch in sehr gutem Zustand. Offerten unter Chiffre Z. M. 2002 befördert

Rudolf Mosse, Zürich.

OFFERTEN

zur Verwertung von Erfindungspatenten

Naegeli & Co., Patentanwalts-Bureau, Bern

Der Inhaber folgender schweizerischer Patente wünscht mit schweizerischen Fabrikanten, bzw. Interessenten in Verbindung zu treten und ist gerne bereit, Lizenzen zu erteilen oder die Patente zu verkaufen:

No. 114131 vom 17. Februar 1925, auf: Tafelwage.

Gefällige Offerten oder Vorschläge werden durch Herren **NAEGELI & Co., Patentanwaltsbureau, Bundesgasse 16, in BERN**, weiterbefördert.

In St. Gallen ist ein altes, bei Architekten und Privatkundschaft sehr gut eingeführtes

Baugeschäft (Zimmerei und mechan. Bauschreinerei)

infolge Todesfall zu verkaufen.

An Inventar ist vorhanden ein Werkstattgebäude, zwei Wohnhäuser sowie sämtliche Maschinen und Werkzeuge.

Offerten werden erbeten unter Chiffre:

O. F. 1056 St. an Orell Füssli-Annoncen, St. Gallen.

Dipl. ARCHITEKT

mit eigenem Bureau in Zürich wünscht Vertretung

für guten Artikel der Baubranche zu übernehmen. Event. kleinere Beteiligung möglich. — Offerten unter Chiffre Z. J. 2151 befördert
Rudolf Mosse, Zürich.

BAUINGENIEUR

dipl. E. T. H., 5 Jahre amerikanische Praxis in Eisenbeton-, Strassen- u. Brückenbau, gegenwärtig in der Schweiz, steht für gutbezahlte Stellung im In- u. Ausland zur Verfügung. 30 Jahre alt, sprachkundig, ledig — Offerten unter Chiffre Z. O. 2080 befördert
Rudolf Mosse, Zürich.

Schweiz. Sprengstoff A.-G. Cheddite u. Dynamit

Telephon Nr. 1.82

Bureau: LIESTAL

Telegr.-Adr.: Cheddite Liestal

Fabriken in Isleten (Kanton Uri) und Liestal

liefert zu günstigen Bedingungen

Gelatine Telsit stärkster Sicherheitssprengstoff

Cheddite und Gelatine Cheddite geeignetste Sicherheitssprengstoffe für Steinbrüche

Dynamite und Sprenggelatine

sowie prima kupferne Sprengkapseln, Zündschnüre und Kapselzangen.

E. G. Portland, Zürich

Jura-Cementfabriken, Aarau

Aargauische Portland-Cementfabrik Holderbank-Wildegg

Portland-Cementwerk Würenlingen-Siggental A.-G.

Cement- und Kalkfabriken R. Vigier A.-G.

Portland-Cementfabrik, Laufen

Schweiz. Cement-Industrie-Gesellschaft, Heerbrugg

S. A. des chaux et ciments de Baulmes et Vouvy

Portland-Cementwerk Thayngen A.-G.

Cement- und Kalkwerk Liesberg A.-G.

K. Hürlimann Söhne, Brunnen

Wilhelm Brodtbeck A.-G., Liestal

Cementwerke Därligen A.-G., Bern

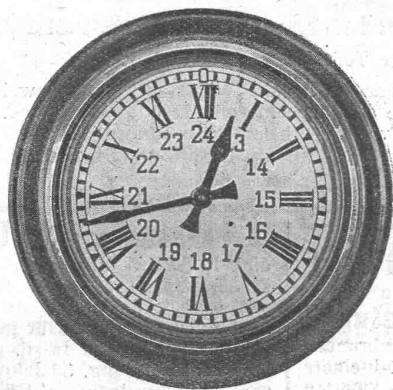
Ciment Portland S. A., St. Sulpice

Société des usines de Grandchamp et de Roche

empfehlen ihren

la. Portland-Cement.

Verkauf durch die Fabriken selbst



HORLOGES ÉLECTRIQUES

FAVAG

FABRIQUE D'APPAREILS ÉLECTRIQUES

SOCIÉTÉ ANONYME

NEUCHÂTEL