

Zeitschrift: Schweizerische Bauzeitung
Herausgeber: Verlags-AG der akademischen technischen Vereine
Band: 91/92 (1928)
Heft: 2

Werbung

Nutzungsbedingungen

Die ETH-Bibliothek ist die Anbieterin der digitalisierten Zeitschriften auf E-Periodica. Sie besitzt keine Urheberrechte an den Zeitschriften und ist nicht verantwortlich für deren Inhalte. Die Rechte liegen in der Regel bei den Herausgebern beziehungsweise den externen Rechteinhabern. Das Veröffentlichen von Bildern in Print- und Online-Publikationen sowie auf Social Media-Kanälen oder Webseiten ist nur mit vorheriger Genehmigung der Rechteinhaber erlaubt. [Mehr erfahren](#)

Conditions d'utilisation

L'ETH Library est le fournisseur des revues numérisées. Elle ne détient aucun droit d'auteur sur les revues et n'est pas responsable de leur contenu. En règle générale, les droits sont détenus par les éditeurs ou les détenteurs de droits externes. La reproduction d'images dans des publications imprimées ou en ligne ainsi que sur des canaux de médias sociaux ou des sites web n'est autorisée qu'avec l'accord préalable des détenteurs des droits. [En savoir plus](#)

Terms of use

The ETH Library is the provider of the digitised journals. It does not own any copyrights to the journals and is not responsible for their content. The rights usually lie with the publishers or the external rights holders. Publishing images in print and online publications, as well as on social media channels or websites, is only permitted with the prior consent of the rights holders. [Find out more](#)

Download PDF: 22.02.2026

ETH-Bibliothek Zürich, E-Periodica, <https://www.e-periodica.ch>

SCHWEIZERISCHE BAUZEITUNG

WOCHENSCHRIFT FÜR ARCHITEKTUR / INGENIEURWESEN / MASCHINENTECHNIK
REVUE POLYTECHNIQUE SUISSE

OFFIZIELLES ORGAN DES SCHWEIZER INGENIEUR- UND ARCHITEKTEN-VEREINS
UND DER GESELLSCHAFT EHEMAL. STUDIERENDER DER EIDG. TECHN. HOCHSCHULE
GEGRÜNDET 1883 VON ING. A. WALDNER / HERAUSGEGEBEN VON ING. C. JEGHER

Vereins-Mitglieder, beim Verlag, Schweiz 32 Fr.,
Ausland 40 Fr. jährl.; Nicht-Mitglieder 40 bzw.
50 Fr., postamtl. 30 Cts. mehr. / Einzel-Nr. 1 Fr.

VERLAG CARL JEGHER, ZÜRICH
Dianastrasse Nr. 5 / In Kommission
bei Rascher & Cie., Zürich u. Leipzig

Inserate durch RUDOLF MOSSE, Zürich, die
viergespaltene Colonelzeile 50, Titelseite 80 Cts.,
Anzeigen ausländ. Ursprungs 60 Cts., Titelseite 1 Fr.

*Denke stets an eins dabei:
PAVAG-Sack spart Schererei!*



LUXFER

**Beton-Gitterfenster für Fabriken
sind billiger als schmiedeiserne**

Verlangen Sie Prospekte

ROB. LOOSER & CIE., ZÜRICH

Telephon: Selnau 72.95

STREBEL

KESSEL FÜR ZENTRALHEIZUNGEN
BUREAUX: ZÜRICH 1, TORGASSE 2

Bodenbelag A. G.

übernimmt sämtliche
Arten von Bodenbe-
lägen. Fertige Böden,
Unterlagsböden, Par-
kett, Platten.

Zürich Nordstrasse 34
Telephon: Hottingen 63.88 und 44.61

Spezialität:
Steinholz - Beläge.

ED. BRUN, WÄDENSWIL 1

TELEPHON 102

Aelteste Spezialfabrik für Härte-Löt-Schweisssprodukte, Autogen-Zusatz-
materialien, Lager-Kühlfette, Lager-Kühllöle, Technische Öle und Fette

Preise auf Anfrage

Preise auf Anfrage

Personen- und Waren-Aufzüge „Schlieren“

mit automatischer Druckknopfsteuerung.

Schweiz. Wagonfabrik Schlieren, Aktiengesellschaft, Schlieren-Zürich
Abteilung: Aufzugfabrik

Telephon: Selnau 26.28

Verlustquellen in der Werkstatt!

UNKOSTENKURVE

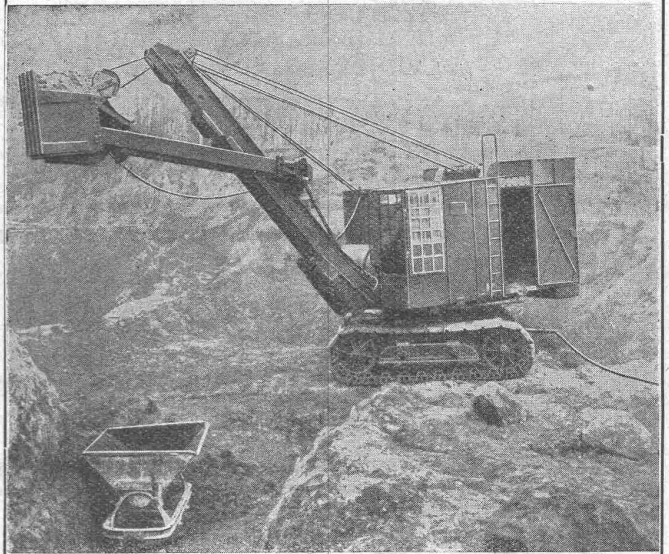
Runter

mit der **Transport-Unkostenkurve**
durch den **Hubwagen „Schildkröte“**
die führende Marke



ERNST WAGNER - APPARATEBAU - REUTLINGEN (WÜRT.)
Generalvertreter für die Schweiz:
BACHOFEN & Co., USTER (Schweiz) - Tel.: No. 36

WESERHÜTTE



LÖFFELBAGGER und EIMERKETTENBAGGER

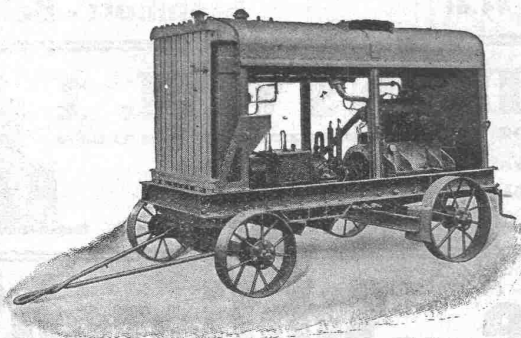
auf Raupenkettens und Schienen, für Dampf-, Diesel- und Elektromotor

**TRANSPORTEURE und GURTFÖRDERER,
STEINBRECHER**

Vertretung:

RAUSSER & CIE., Techn. Bureau, ZÜRICH 8
Mühlebachstrasse 72
Telephon: Hottingen 27.34

Fahrbare Rotations-Kompressoren „S. L. M. Winterthur“



Grösste Energieausnützung
Ruhiger Gang
Lange Lebensdauer
Stossfreie Luftförderung
Geringer Schmierölverbrauch
Einfachste Bedienung

RUBAG

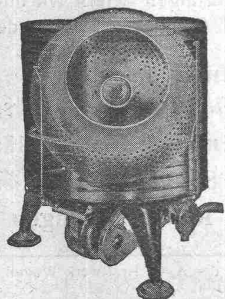
ROLLMATERIAL- UND BAUMASCHINEN A.-G.

Vertreter der
**Schweiz. Lokomotiv- und
Maschinenfabrik, Winterthur**

ZÜRICH SEIDENGASSE 16

Tel.: Uto 26.03 — Telegr.-Adr.: RUBAG, ZÜRICH

SAVAGE ELEKTR. WASCHER & TROCKNER



Stellung zum Waschen

Erstkl. Schweizer-Referenzen

In BERN:

Vorführung und Verkauf durch
C. MOSER, Moserstrasse 26

Techn. Vertretungen

(Telephon: Christoph 60.79)

Vereinigt eine ganze, moderne Waschanlage in einer Maschine und löst so das Waschproblem in überraschender Weise. Bedeutende Raum- und Kostenersparnis bei Neubauten, da die SAVAGE überall betriebsbereit und ohne besondere Installationen plaziert werden kann, wo Heisswasser und elektrischer Lichtstrom verfügbar. Stromverbrauch 3 bis 5 Cts. pro Stunde. Konstruktiv und in Ausführung hervorragendes amerikanisches Erzeugnis der SAVAGE ARMS CORP.

Exklusiver Import für die Schweiz:

Viktor Baumgartner, Albanvorstadt 28, Basel

(Telephon: Birsig 63.42)

General-Vertreter für die Ost- und Innerschweiz:

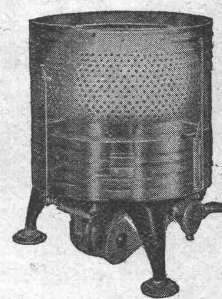
A. Kaegi-Treulin, Ing., Pfäffikon a. Etzel

(Telephon 11) mit

SAVAGE-Demonstrationslokal, Rennweg 3, Zürich 1

(Telephon: Selnau 41.48)

Verlangen Sie Prospekte und Offerten nebst Referenzen!



Stellung zum Spülen und Trocknen

Kostenlose Demonstrationen

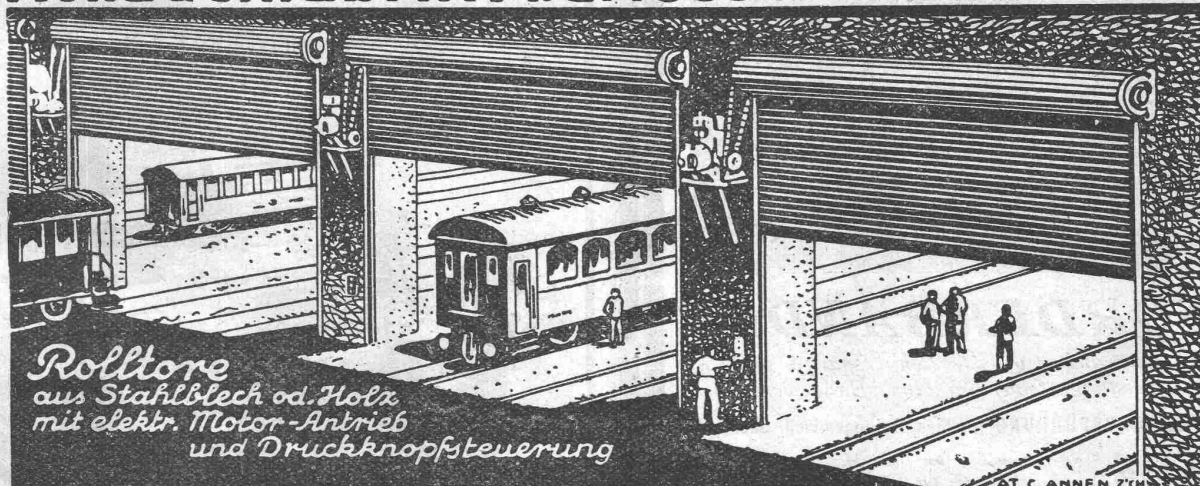
In GLARUS:

Vorführung und Verkauf durch
F. KUBLI-WALCHER

Techn. Vertretungen

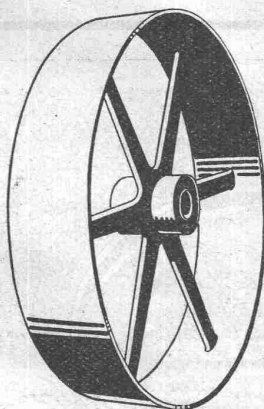
(Telephon: 489)

Rolladenfabrik A.Griesser A.G. Aadorf

Zweigniederlassung: **Zürich** Militärstrasse 108

GESELLSCHAFT DER LUDW. VON ROLL'SCHEN EISENWERKE

FILIALE: EISENWERK CLUS KT. SOLOTHURN



Riemenscheibe

TRANSMISSIONEN

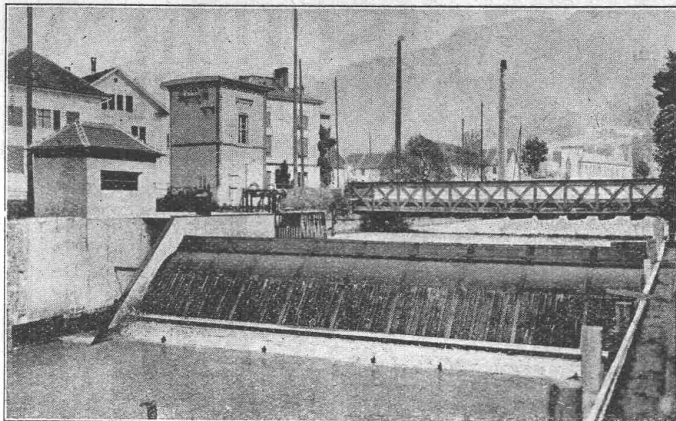
in moderner Ausführung, mit Ringschmierlagern oder Kugellagern.
Komplette Anlagen für alle Industriezweige.

Benn's Patent-Reibungskupplungen.
Elektromagnetische Reibungskupplungen.

Patentiert in der Schweiz und im Auslande.

Patent-LENIX-GetriebeFILIALE: **GIESSEREI OLTEN**

Rohguss zu Riemenscheiben und Zahnrädern
jeder Grösse und Konstruktion.



HUBER & LUTZ, Ingenieurbüro

ZÜRICH, Stampfenbachstr. 75

Gestützt auf langjährige Erfahrungen liefern wir mit grösster Zuverlässigkeit und Genauigkeit wirkende

Dachwehre,
bestens bewährt auch in *geschiebeführenden* Flüssen
Automat. Ueberfallklappen und Grundablässe
Automat. Rechen, Saugüberfälle
Abflussregulierungen, Kolkicherungen

Nebenstehend: Dachwehr in Siebnen der A.-G. Kraftwerk Wägital

Fredenhagen



FÖRDERBANDER

ermöglichen grösste Lohnersparnis und Leistungssteigerung im Baugewerbe.

SPEZIALAUSFÜHRUNG für Kies, Betongemisch, Säcke e'g.

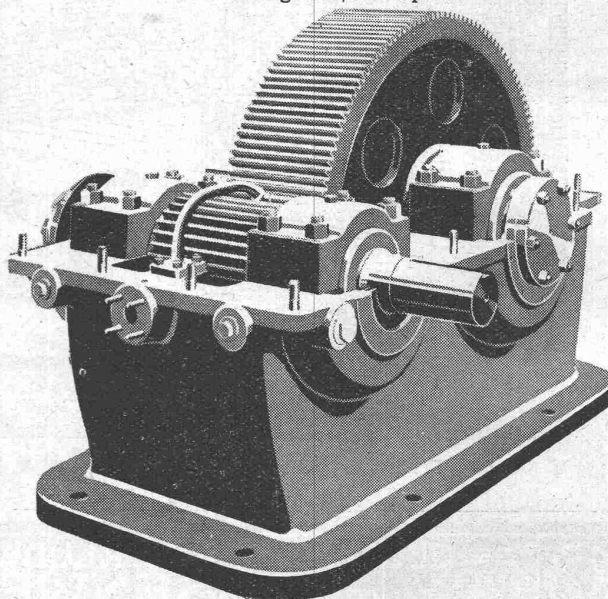
*Referenzen aus der Baubranche.
Kataloge etc. auf Wunsch.*

Wilhelm Fredenhagen
Offenbach am Main

MAAG-ZAHNRÄDER A.-G. ZÜRICH

Maag-Getriebe

Leistung: 450 PS
Uebersetzung: 725/160 T. p. M.



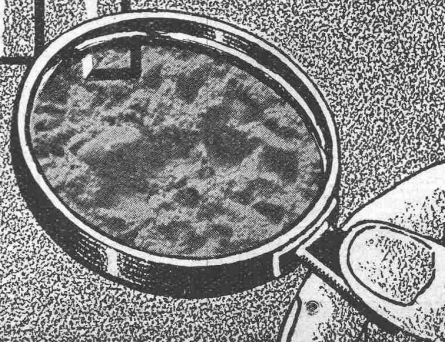
Ritzel mit gehärteten und geschliffenen Zähnen
Rad mit gehobelten Zähnen

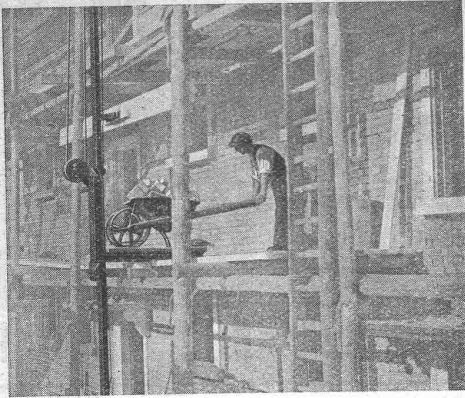
TERRASIT EDEL-PUTZ

in verschiedenen Körnungen und unzähligen Tönungen. Verbürgt gediegene Fassaden und absolute Dauerhaftigkeit.

HANS ZIMMERLI

Mineral-Mahlwerke
Hohlstrasse 301, Zürich 4





Bis 60 Meter in der Minute fördert der „RACO“-Schnellbauaufzug

Lasten bis 500 kg in die höchsten Stockwerke. Bei 30 m Fördergeschwindigkeit doppelte Last. Dabei ist er innert wenigen Stunden betriebsbereit montiert, hält auf jeder gewünschten Höhe an und zur besseren Lastentnahme besitzt er einschwenkbare Plattform.

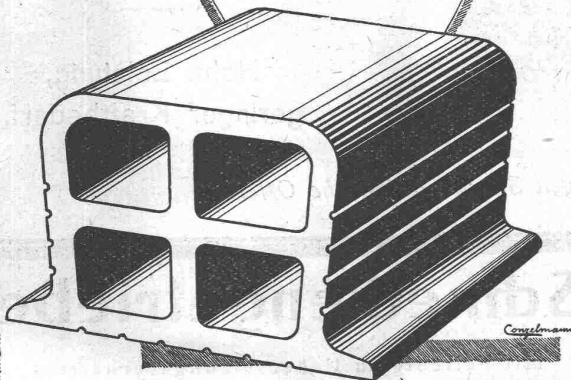
Detaillierten Prospekt, Offerten und Referenzangaben durch:

ROBERT AEBI & CIE., A.-G., ZÜRICH

Der Architekt ist im Vorteil
der mit
Lauperhohlsteinen
bauf

2

Form und Abmessungen des Lauperhohlsteines wurden von einem Eisenbeton-Fachmann fixiert. Der Stein ist statisch genau berechnet und kann bis auf 200 kg/cm² Druck beansprucht werden.



Baumaterial A.G. Biel
TEL. 1082 & 1062 CENTRALSTR. 89 a

SPUNDWANDEISEN BAUART LÄRSSEN

für den Bau von Ufermauern, Brücken-
gründungen, Fundamentierungen, Wehr-
bauten, Kraftwerksanlagen, Kanalisation,
Dükerbauten, Kläranlagen, Schleusen-
gründungen, Schleusenkanalwände und
Untergrundbahnbauten.

Vorzüge: Doppelschließ, daher stärk-
ster Längszusammenhang und größte
Dichtigkeit, hohes Widerstandsmoment,
große Lebensdauer, sicherer Schutz
tiefer Fundamente gegen Unterspülung,
wesentliche Ersparnis an Ramm- und
Absteifungskosten.

★

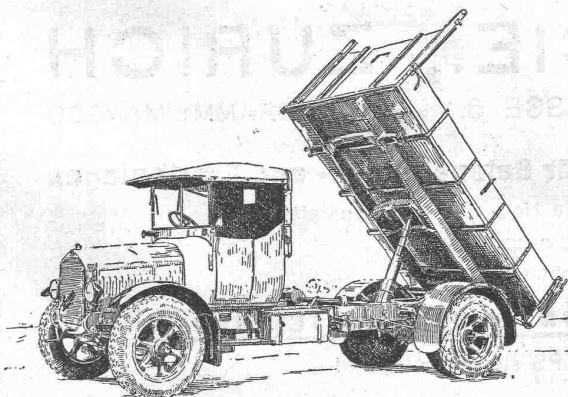
**Vereinigte Stahlwerke
AKTIENGESELLSCHAFT
DORTMUNDER UNION
DORTMUND**



Vertrieb in der Schweiz:

JULIUS SCHOCH & Co., Eisenhandlg., ZÜRICH, Rüdtenpl. 5, 7, 9.

L. 377/173



BERNA-Motorlastwagen

2 bis 5 Tonnen Nutzlast.

Motorkipper, Sprengwagen

Die Wagen für den strengen Dienst.

Motorwagenfabrik Berna A.-G., Olten



Ventilatoren

jeder Art, für alle Leistungen und Bedürfnisse, ferner komplette, neuzeitliche lufttechnische Anlagen, erstellt seit über 30 Jahren die

Ventilator A.-G., Stäfa-Zürich

Ausschliessliche Spezialfabrik

**INGENIEUR-
SCHULE**

**TECHNIKUM
STRELITZ-MECKL**

Hochbau, Tiefbau, Betonbau, Eisenbau,
Flugzeugbau, Maschinenbau, Autob.,
Heizung, Elektrotechnik, Progr. frei.

Stahlformguß

bis 25 Tonnen Stückgewicht,

SPEZIALITÄT:

*Zahnäder mit rohen und ge-
schnittenen Zähnen,*

*Teile für Wasserkraftanlagen,
Cylinder für hydraulische
Pressen etc.*

liefert:

Stahlwerk Oeking A.G.

Düsseldorf

vertreten durch:

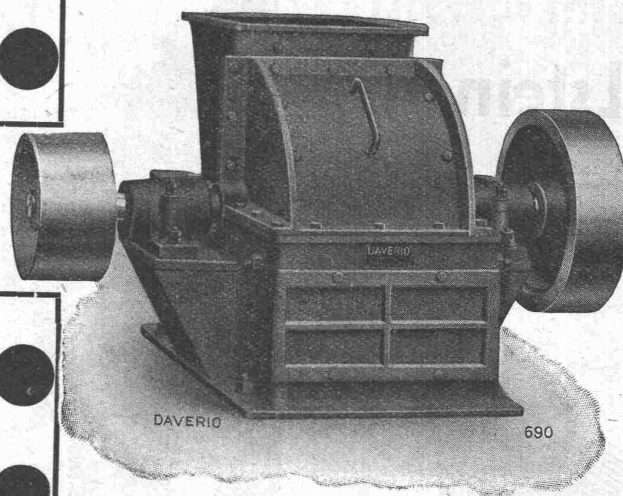
**F. A. von MOOS, Ingenieur,
Reuss-Steg 3, LUZERN.**

Erfindungs-Patente
Marken-Muster-
& Modell-Schutz im In- u. Ausland
H. KIRCHHOFER vormals
Bourry-Séguin & Co., ZÜRICH
1880

DAVERIO & CIE., A.-G., Maschinenfabrik, ZÜRICH

Hammermühle

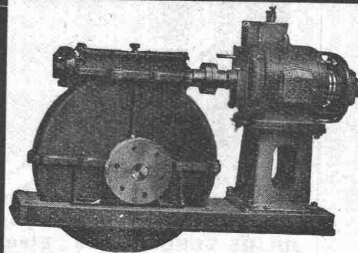
rationnelste Maschine zum Zerkleinern mittelharter Materialien, als:



**Kalkstein,
Mergel,
Gips,
Kohle,
Schlacke,
etc.**

**Hohe Leistung,
geringer Kraftbedarf.**

Verlangen Sie unverbindliche Offerte.



Schneckengetriebe

mit beliebigem Uebersetzungsverhältnis
Komplette Gruppen für Antriebe aller Art

Maschinenfabrik a. d. Sihl, A.-G., Zürich

Telegr.: Sihlfabrik vorm. A. Schmid Teleph.: Selnau 35.14

RUD. MAAG & CIE., ZÜRICH

TELEPHON: UTO 15.40

SCHWEIZERGASSE 6

TELEGRAMM: MAAGCO

Elektrotechnisches Installations-Geschäft für Beleuchtungs- und Kraftanlagen

Elektrische Beleuchtungskörper, Elektrische Heiz- und Kochapparate

Elektrische Bügeleisen etc. in grosser Auswahl

Sonnerie und Telephon

PLATZVERTRETUNG DER A.-G. BROWN, BOVERI & CIE., BADEN

Drehstrom-Motoren von 1/4 PS bis 30 PS stets hier lagernd