

Zeitschrift: Schweizerische Bauzeitung
Herausgeber: Verlags-AG der akademischen technischen Vereine
Band: 91/92 (1928)
Heft: 1

Werbung

Nutzungsbedingungen

Die ETH-Bibliothek ist die Anbieterin der digitalisierten Zeitschriften auf E-Periodica. Sie besitzt keine Urheberrechte an den Zeitschriften und ist nicht verantwortlich für deren Inhalte. Die Rechte liegen in der Regel bei den Herausgebern beziehungsweise den externen Rechteinhabern. Das Veröffentlichen von Bildern in Print- und Online-Publikationen sowie auf Social Media-Kanälen oder Webseiten ist nur mit vorheriger Genehmigung der Rechteinhaber erlaubt. [Mehr erfahren](#)

Conditions d'utilisation

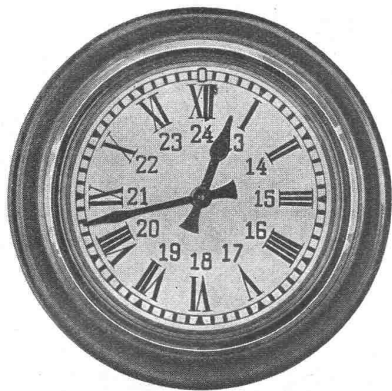
L'ETH Library est le fournisseur des revues numérisées. Elle ne détient aucun droit d'auteur sur les revues et n'est pas responsable de leur contenu. En règle générale, les droits sont détenus par les éditeurs ou les détenteurs de droits externes. La reproduction d'images dans des publications imprimées ou en ligne ainsi que sur des canaux de médias sociaux ou des sites web n'est autorisée qu'avec l'accord préalable des détenteurs des droits. [En savoir plus](#)

Terms of use

The ETH Library is the provider of the digitised journals. It does not own any copyrights to the journals and is not responsible for their content. The rights usually lie with the publishers or the external rights holders. Publishing images in print and online publications, as well as on social media channels or websites, is only permitted with the prior consent of the rights holders. [Find out more](#)

Download PDF: 15.01.2026

ETH-Bibliothek Zürich, E-Periodica, <https://www.e-periodica.ch>



HORLOGES ÉLECTRIQUES

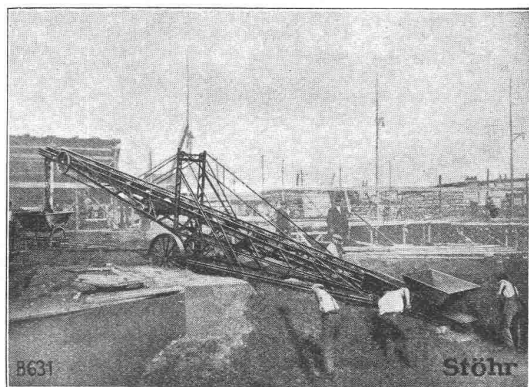
FAVAG

FABRIQUE D'APPAREILS ÉLECTRIQUES
SOCIÉTÉ ANONYME

NEUCHÂTEL

Stöhr

Fahrbare Förderbänder

zum Ausschachten von Baugruben, zum Be- und Entladen von Wagen
aller Art usw.
Sofort ab Lager lieferbar.

Transportanlagen aller Art.

GENERALVERTRETER FÜR DIE SCHWEIZ:

ING. HERMANN VERSELL

Postfach Bahnhof ZÜRICH 1 Tel.: Hottingen 97.76

WILHELM STÖHR - OFFENBACH a. M.

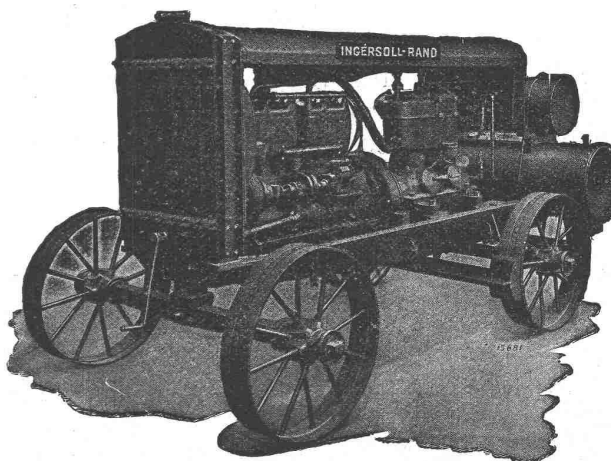
Spezialfabrik für Transportanlagen und Aufzüge



INGERSOLL-RAND

KOMPRESSORENANLAGEN
BETONBRECHER
BETONSTAMPFER
GESTEINSBOHRHÄMMER

sind leistungsfähig und ökonomisch.

Verlangen Sie
Offerten, Referenzlisten und Ingenieurbesuch vonROBERT AEBI & C^{IE} A.G. ZÜRICH

Werdmühleplatz 2 - Telefon: Selnau 17.50



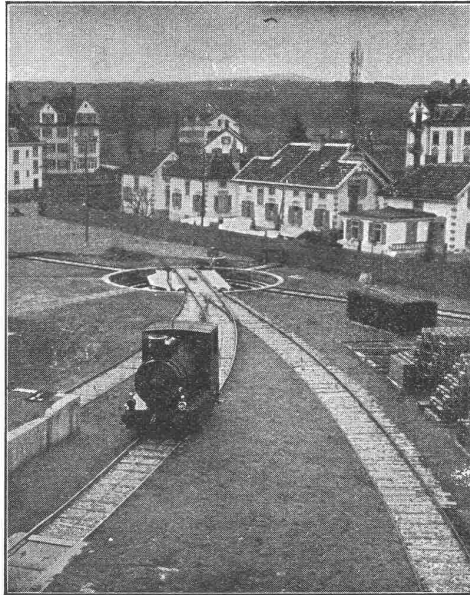
ist der Freund des Architekten oder Ingenieurs; er bringt guten Beton zur Geltung oder schlechten ans Tageslicht. Contex ist ein Lack, der auf die Schalung gestrichen, die Eigenschaft besitzt, den Zement auf eine gewisse Tiefe am Abbinden zu verhindern. Nach dem Ausschalen kann die Zementhaut durch Drahtbürste oder starken Wasserstrahl entfernt werden, wodurch das natürliche Gefüge des Betons blossgelegt wird. Durch entsprechendes Vorsatzmaterial kann jeder beliebige Effekt erzielt werden. Soll eine Betonfläche verputzt werden, so ergibt die Vorbehandlung mit Contex die zu dauernder Haftung erforderliche raue Unterlage.

Anfragen erbeten an **CONTEX S.A., GENÈVE** Postfach Rive 244

Walo Bertschinger

ZÜRICH, Hafnerstrasse 7

Geleise-
Anlage
im Chantier



der Firma
Adolf Saurer
A.-G.
Arbon

Spezialfirma für:
Geleisebau

Ständiges grosses **Lager** in
Normalbahn- und Fabrikgeleisen,
Weichen und Drehscheiben,
Geleiseneubau, Unterhalt, Repara-
turen.

Geleisebau-Werkstatt.

Abnormale Geleise-Anlagen

Asphaltpoid

das elastische

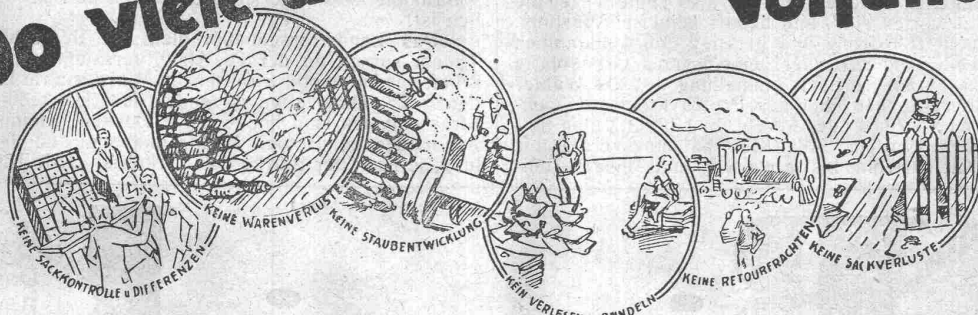
Isolier- und Bedachungsmaterial

Vorzüglich geeignet für Fundamentisolierungen,
Flachbedachungen, Garagen, Terrassen etc.

Verlangen Sie gefl. Ausführungsmuster und Prospekte.

Meynadier & Cie * **Zürich**

So viele unerquickliche Vorfälle



in der bisherigen Verpackungs-Methode des Schweizerischen Baugewerbes
und jetzt nichts mehr von alledem dank dem **PAVAG-Sack**.

Der PAVAG-SACK erübrigt jede Kontrolle, Rücktransporte und Sackverluste infolge Vernichtung oder Diebstahl. Kein Verlesen, Reinigen und Bündeln der Säcke und keine Staubentwicklung mehr! Wohl aber bessere und vollständige Entleerung. Dabei ist der Cement im PAVAG-Kraftpapiersack vor Wasser- und Witterungseinflüssen jeder Art geschützt. ● Vermöge dieser augenfälligen Vorteile und Billigkeit gegenüber dem Jutesack bringt der PAVAG-Sack dem gesamten schweizerischen Baugewerbe ungeahnte Einsparungen an Zeit und Ge'd. ● Das Ausland hat die Vorzüge des Kraft-Papiersackes längst richtig erkannt und gilt dort die Verwendung desselben im gesamten Baugewerbe als Selbstverständlichkeit. ●



Verlangen darum auch Sie von Ihren Lieferanten ausdrücklich den PAVAG-SACK.

PAVAG Actiengesellschaft für Kraftpapier-Verwertung, Zug

TELEPHON LIMMAT 2875 * VERWALTUNG ZÜRICH BELLEVUE-HAUS * TELEGRAMME SACCARTA

Die vielen einzelnen Minuten müssen Sie sparen!

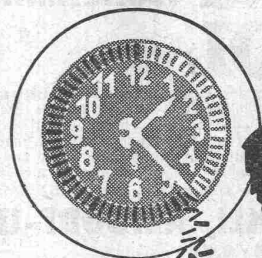
Die Minuten, die immer und immer wieder verloren gehen mit Warten, durch Verspätungen und durch die zahlreichen grossen und kleinen Unpünktlichkeiten.

Sie gewinnen Jahre

an Arbeitszeit und Geschäftsentwicklung, wenn Sie für Pünktlichkeit im Betrieb sorgen und überall Uhren anbringen, die vollkommen übereinstimmend die genaue Zeit angeben. Das erreichen Sie

durch elektrische Siemens-Uhren.

Drucksachen und nähere Auskunft auf Wunsch.



91



SIEMENS

Elektrizitätserzeugnisse A.G.

Abt. Siemens & Halske
Zürich Lausanne

Ein Trocken-Gleichrichter. Die Siemens-Schuckert-Werke bringen unter dem Namen Protos-Trocken-Gleichrichter ein vollkommen neuartiges Gerät zur Umformung von Wechselstrom in Gleichstrom und von der Netzspannung in Kleinspannung auf den Markt, das besonders dem Radio-Amateur als Lade-Apparat für Akkumulatoren sehr willkommen sein wird. Der wesentlichste Vorzug des Protos-Gleichrichters besteht darin, dass er nur aus Metallplatten besteht, daher ohne Röhren und ohne säurehaltige oder sonstige Flüssigkeiten arbeitet. Er hat also keine Teile, die einer Abnutzung unterworfen sind, und bedarf keinerlei Wartung. Er ist in jeder Lage betriebsfertig und betätigt sich vollkommen geräuschlos. Alle Teile sind auf einer gemeinsamen Grundplatte befestigt und gut geschützt. Je nach Einstellung des als Wähler dienenden Drehschalters können über den Protos-Trocken-Gleichrichter Akkumulatoren von 2, 4 oder 6 V, d. h. 1 bis 3 Zellen hintereinander, aufgeladen werden. Alle Kleinspannungsgeräte, für deren Betrieb man Gleichstrom bis etwa 8 V und eine Strom-

stärke bis etwa 0,5 A braucht, können unter Zwischenschaltung des Protos-Gleichrichters an jede Wechselstrom-Lichtleitung (110 oder 220 V) angeschlossen werden. Das gilt für Klingel- und Meldeanlagen, für Alarmvorrichtungen, Spielzeug, ferner für elektrotechnische Versuche im Laboratorium. Der Anschluss an das Netz erfolgt durch eine Gummischlauchleitung mit normalem zweipoligen Stecker. Die Gleichstrom-Anschlussklemmen ermöglichen einen Anschluss mit Kabelschuhen oder Bananensteckern. Die Anordnung ist so übersichtlich, dass eine Fehlschaltung nicht möglich ist.

Das Landstrassenbauprobem in Deutschland. Ueber dies Thema sprach an der IV. Hauptversammlung der Studiengesellschaft für Automobil-Strassenbau Ministerialrat Dr. ing. Speck (Dresden). Er führte etwa folgendes aus: Die technischen Mittel des Strassenbaues sind hochwertige Decken (Kleinpflaster, Teer- und Asphaltdecken, Beton), Halbtränkungen und Oberflächenbehandlung, je nach der Stärke des Verkehrs. Jede Hinausschiebung der

Der einzige
kolloide
Kalt-Asphalt

Bimoid

Mineral A.-G. Brig in Basel 19

Das Strassen-
Baumaterial
der Neuzeit

VERTRETER: Hans Aebli & Co., Zürich, für die Ost- und Zentralschweiz; A. Wahlen & Co., Bern, für den Kanton Bern



Das bewährte Bedachungs- und Isoliermittel.

LINCONOL

die **Ideal-Bedachung** der Zukunft. **Neubedachungen** mit „LINCONOL“ sind billiger und dauerhafter als Blechdächer oder Asphalt, Holzcement- und Kiesklebedächer mit Pappenbezug. Wird auch für steile (schräge) Dächer vorteilhaft angewendet. Kein Abtropfen oder Abfließen bei grösster Hitze und steilem Dach. Leichte Handhabung, und von jedermann ausführbar.

Verlangen Sie Prospekte und Offerten vom Generalvertreter für die Schweiz:

STAEHLI & SCHMUCKLI, ALTDORF-URI

TELEPHON: 2,66



Steuerberatungen aller Art
Betriebskontrollen: Buch u. Bilanzrevisionen, Organisationen, Kalkulationen, Vereinfachung von Betrieben
Allgemeine Wirtschaftsberatung: Vorbereitung und Gründungen, Umwandlungen, Sanierungen, Liquidationen, Erstattung v. privatrechtlichen Gutachten

A. Germann, Zürich 6.
gewesener kantonaler Steuerrevisor
Tel. Hottingen 84.91. Alte Beckenhofstrasse 61

Ratzinger & Weidenkaff, München S 25

Baumaschinenfabrik — Plinganserstrasse 136



Telephon:
73920 und 73874
Gegründet 1894

30 jährige Erfahrungen

Neueste Konstruktionen
Eigene Patente
1a Schweizer Referenzen

Stat. Kiesquetschwerk mit Grubenelevator.

Komplette Kies- u. Sandaufbereitungs-Anlagen

KIESQUETSCHWERKE, fahrbar und stationär mit Steinbrechern, Sandmühlen, Sortierwerken, Elevatoren usw., Kieswasch- und Sortieranlagen, Beton- und Mörtelmischmaschinen, Bauaufzüge, Winden usw.



Messgeräte aller Art aus besten, dauerhaften Materialien und von höchster Präzision.

Masstabfabrik Schaffhausen A.-G.

Spezialfabrik für Messgeräte und Zeichentische.

Guss-Asphalt- Arbeiten

für Hoch- und Tiefbau

erstellen mit aller Garantie für kunstgerechte und dem jeweiligen Zwecke angepasster Ausführung

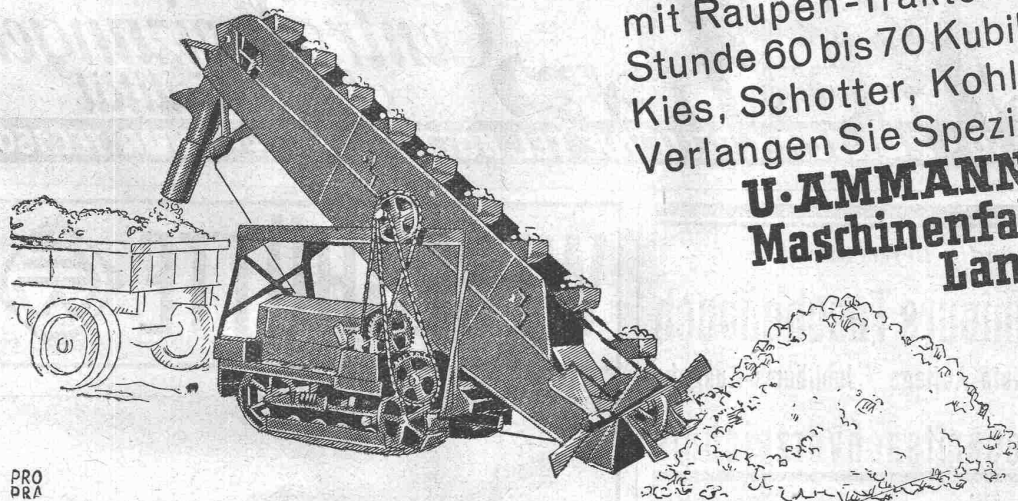
A. SCHMID's ERBEN, ZÜRICH
Asphaltgeschäft Telephon: Selnau 21.08

Auflade- Anlagen



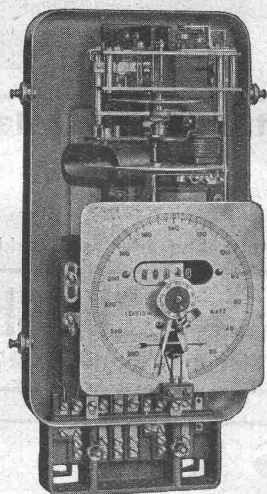
mit Raupen-Traktor verladen pro
Stunde 60 bis 70 Kubikmeter Sand,
Kies, Schotter, Kohle, Koks etc.
Verlangen Sie Spezial-Prospekt.

U. AMMANN
Maschinenfabrik A-G
Langenthal



PRO
DRA

Landis & Gyr-Zähler für Spezialtarife



Maximumzähler
mit Signalkontakt

**Höchste
Messgenauigkeit
und
Betriebssicherheit**

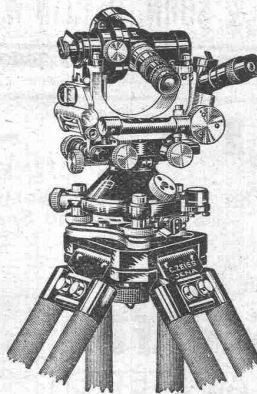
Verlangen Sie
unsere
Druckschriften.

LANDIS & GYR, A.-G.
ZUG

ZEISS Nivellier- Instrumente und Theodolite

für alle vorkommenden Vermessungen,
Bauarbeiten usw.

Sehr leichte und trotzdem stabile,
leistungsfähige Instrumente



Theodolit I

Winkelprismen Nivellierlatten

Druckschriften und jede
weitere Auskunft kostenfrei
durch



Instandsetzung bedeutet eine Vergeudung von Betriebsmitteln. Daher ist die Aufnahme einer Strassenbau-Anleihe gerechtfertigt. Sachsen hat dies getan und schiesst dem ordentlichen Strassenbauetat sechs Jahre lang jährlich 10 Millionen M. zu, so dass jährlich ohne Zinsen und Tilgungsraten rund 3 Millionen M. zur Verfügung stehen. Bis Ende 1931 sollen 1200 km Strassen hochwertig und die übrigen 2400 km mit Tränkung oder Oberflächenanstrich behandelt sein. Der Plan ist bis jetzt durchgeführt. Bereits Ende 1927 waren 608 km hochwertig, hauptsächlich mit Kleinpflaster befestigt, 195 km im Halbtränkverfahren und 866 km mit Oberflächenanstrich, teils erstmalig, teils mehrmals, vorwiegend mit Kaltasphalt, also schon die Hälfte der Strassen, behandelt. Dazu kommen noch erhebliche Massenschüttungen. Die Erfahrungen mit den ausgeführten Bauarten sind fast restlos günstig. Nur durch das Kaltverfahren und einen gross angelegten Verteilungsplan war es möglich, das gesteckte Ziel in einem Jahr zu erreichen. Ausser der Instandsetzung der Fahrbahn sind zahl-

reiche Strassendecken nach einheitlichen Grundsätzen umgebaut worden. Dazu wurde eine vorläufige Strassenbauordnung aufgestellt.

Als ein Beispiel für den Ausbau der Hauptdurchgangsstrassen und das Zusammenarbeiten mit der Landesplanung kann der Ausbau der Staatstrasse Leipzig-Chemnitz angesehen werden. Nur Autostrassen werden zurzeit von der sächsischen Strassenbauverwaltung abgelehnt, weil sie der Verkehr nicht verlangt. Alle Mittel sind auf den Ausbau, d. h. auf die Anpassung der Strassen an den gemischten Verkehr, Anlegung einseitigen Gefälles und durch Verbreiterung der Krümmungen, Beseitigung verkehrgefährlicher, unübersichtlicher Teilstrecken, Entlastungs- und Umgehungsstrassen, durch bessere Ausgestaltung der Fuss- und der Radfahrwege zu konzentrieren. Wenn dann nach Durchführung dieses Ausbauprogrammes in einzelnen Fällen kurze Nur-Autostrassen notwendig werden sollten, ist dies zunächst den Beteiligten zu überlassen.

J. H. Müller Centralheizungen als Spezialität

RÜTI (ZCH) TEL. 30 • ZÜRICH 1. BELLEVUE. TEL. HOTTINGEN 324 • CHUR. TEL. 160

Jetzt vollständig lieferbar:

'Hütte' Des Ingenieurs Taschenbuch

25. vollkommen neubearbeitete Auflage / Jubiläums-Ausgabe

Band I bis IV mit Gesamtsachverzeichnis

I. Bd.: Theoretische Grundlagen der Technik

XVI, 1080 Seiten mit 880 Textabbildungen. 1925.
In Leinen gebunden 13,20 R.-M. In Leder gebunden 15,90 R.-M.

II. Bd.: Maschinenbau

XX, 1167 Seiten mit 2170 Textabbildungen. 1926.
In Leinen gebunden 14,70 R.-M. In Leder gebunden 17,70 R.-M.

III. Bd.: Bauingenieurwesen

XX, 1203 Seiten mit 2195 Textabbildungen. 1928.
In Leinen gebunden 15,60 R.-M. In Leder gebunden 18,60 R.-M.

IV. Bd.: Verkehrs-, Industrie- u. Landwirtschaftstechnik

XX, 864 Seiten mit 1060 Textabbildungen. 1927.
In Leinen gebunden 15 R.-M. In Leder gebunden 18 R.-M.

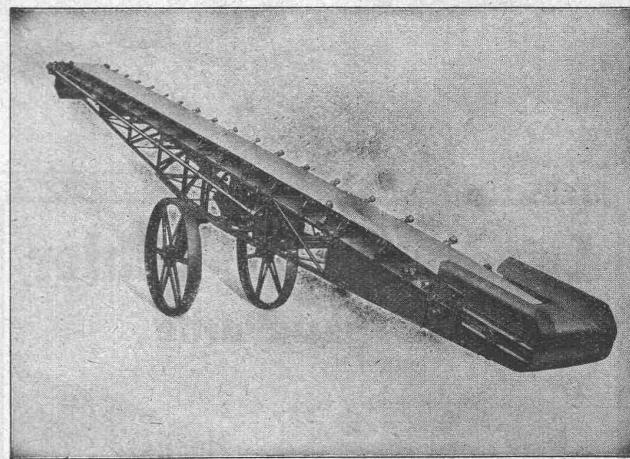
Gesamtsachverzeichnis der Bände I bis IV

158 Seiten. 1928. Steif geheftet 2,50 R.-M. In Leder geb. 6 R.-M.
Bei Bezug der Bände I bis IV: Steif geheftet kostenlos.

Preis Hütte-Gesamtausgabe mit Gesamtsachverzeichnis (steif geheftet) in einem Karton:
Band I bis IV in Leinen 58,50 R.-M. Band I bis IV in Leder 70,20 R.-M.

VERLAG VON WILHELM ERNST & SOHN, BERLIN W 8.

WESERHÜTTE



Der moderne Gurtförderer für das Baugewerbe.

Riemen- und Kettenloser Antrieb.
Leichte Verstellbarkeit.
Geschützter Einbau des Motor und aller Triebwerkteile.

Vertretung:
RAUSSER & CIE., Techn. Bureau, ZÜRICH 8
Mühlebachstrasse 72 - Telefon: Hottingen 27.34

BLITZ-GERÜST

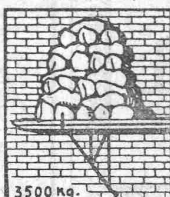
OHNE STANGEN

das Ideal aller Gerüste für Fassaden von Wohn- und Geschäftshäusern, Kirchen und für Innen-Räume, wie Kirchen- und Saaldecken, Treppenhäuser usw.

Mietweise Erstellung
für Um- und Neubauten durch:

GERÜSTGESELLSCHAFT A. G.
ZÜRICH 7
Tel.: Hottingen 21.34

ALTSTETTEN
Tel.: Uto 52.09



Sowie durch folgende Baugeschäfte:

Zürich: Fietz & Leuthold A.-G.
Zürich: Fr. Erismann, Ing.
Winterthur: J. Häring
Andelfingen: E. Landolt-Frey
Bern: Rieser & Co.
Luzern: E. Berger
Bubikon: A. Oetiker
Basel: Eug. Berli
Glarus: Karl Schweizer-Stüssy

Hochdorf: Aug. Ferrari
Genf: Ed. Cuénod S. A.
Neuhausen: Jos. Albrecht
Herisau: H. Müller
St. Gallen: Sigris, Merz & Co.
Olten: Otto Ehrensperger
Rheinfelden: F. Schär
Solothurn: F. Valli
Biel: Otto Wyss

STIGLERLIFT ZÜRICH

Schweiz. Akt.-Ges. für die Fabrikation, den Verkauf, die Wartung
u. Instandhaltung v. Personen- u. Warenaufzügen, System Stigler

Offerten, Auskünfte,
Ingenieurbesuche durch
Kaegi & Egli, Zürich
Stauffacherplatz 3
Telephon: Ufo 16.90

Lieferung gerstklassiger Perso-
nen- und Warenaufzüge für
**Hotels, Banken, Wohn- und
Geschäftshäuser, Spitäler etc.**

Modernisierung älterer Anlagen

Agence générale
pour la Suisse romande:
Albert Walch, Genève
12, Rue Général Dufour
Téléphone: Stand 47.03



Glasedach
kittlos, mit Bleibanden
*Ausführung auf Holz,
Eisen und Beton
Einfache Montage
Umdecken gekitteter
Glasedächer*
Jakob Scherrer, Zürich
*Bleirohr- u. Bleiprofilfabrik
Bureau: Bleicherweg 26, Teleph. 21.23.71*

Wasserversorgung Burgdorf-Fraubrunnen

Bau-Ausschreibung

Die Gruppenwasserversorgungs-Genossenschaft Burg-
dorf-Fraubrunnen erlässt öffentliche Konkurrenz über die Arbeiten
und Lieferungen für die

II. Quellzuleitung Vennersmühle-Lyssach.

In der Hauptsache handelt es sich um:

1. Gravitationsleitungen:
Cementröhren 300 mm Lw. ca. 920 m, 500 mm Lw. ca. 7550 m
2. Druckleitungen aus Gussröhren oder Vianiniröhren:
350 mm Lw. ca. 1900 m, 400 mm Lw. ca. 1200 m, 450 mm
Lw. ca. 4400 m
3. Formstücke, Schieber etc.
4. Grabarbeiten ca. 14800 m (0,70 bis 1,30 m breit)
5. Messbrunnstube Vennersmühle
ca. 75 m³ Aushub, 45 m³ Beton, Armaturen
6. Messbrunnstube Rohrmoos
ca. 70 m³ Aushub, 60 m³ Beton, Armaturen
7. Zwischenschächte 80/110 cm, 16 Stück ca. 45 m³ Beton.

Pläne und Bauvorschriften liegen vom 9. Juli 1928 an beim
Vize-Präsidenten der Genossenschaft: Herrn Notar Hans Bürgi in
Kirchberg auf, woselbst auch die Eingabeformulare bezogen werden
können. Die Offerten sind verschlossen und mit der Aufschrift:
„II. Leitung Vennersmühle“ bis zum 4. August 1928 dem Präsi-
denten der Genossenschaft Herrn alt Grossrat Jakob Iseli in Gra-
fenried einzusenden. Der Inangriffnahme der Bauten bleibt die
endgültige Beschlussnahme der Hauptversammlung vorbehalten.

Bern, den 3. Juli 1928.

Aus Auftrag:

Dipl. Ingenieur H. C. RYSER.

Gesucht
auf Architekturbureau 1. tüchtigen
Architekten
und 2. tüchtigen
Bautechniker

Bei beiden Stellungen handelt es sich um Herren mit guter Bureau-
Praxis. — Offerten mit Zeugniskopien und Angabe der Gehalts-
ansprüche, des kürzesten Eintrittstermines und Referenzen unter
Chiffre Z. N. 2098 befördert
Rudolf Mosse, Zürich.

**Samenmischungen zur Berasung von
Böschungen, Bachverbauungen
Schutthalden, Sportplätzen etc.**

liefert als Spezialität

**Verband ostschweizer. landwirtschaftl.
Genossenschaften (V.O.L.G.) Winterthur**

Erschienen Heft 27 der

„BAU-WETTBEWERBE“

früher

„DEUTSCHE KONKURRENZEN“

enthaltend die preisgekrönten und angekauften Entwürfe der

**LANDESBIBLIOTHEK UND EIDGENÖSSISCHES AMT FÜR
GEISTIGES EIGENTUM UND EIDGENÖSSISCHES STATI-
STISCHES BUREAU IN BERN.**

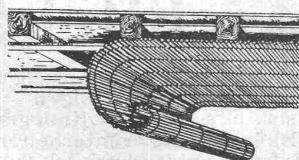
Zu beziehen durch die Buchhandlungen und den Verlag. — Heft ausser
Abonnement Mk. 2,50 inkl. Porto gegen Nachnahme oder Voreinsendung
des Betrages. — Postscheck-Konto: 1:84 E. Deines, Karlsruhe i./B. 7.

Demnächst erscheint der

VÖLKERBUNDSPALAST IN GENÈVE

zum selben Preis.

Der Herausgeber: E. DEINES.



Schilfrohr- Gewebe V. S.

die vorzügliche, billige, un-
übertroffene Plafond-Decke

Vereinigte Schilfwebereien E. G.

STAMPFENBACHPLATZ 1 - ZÜRICH - TELEPH.: LIMMAT 11.63

Glas-Beton

System

„Fortuna“

**WALTHER & MÜLLER
BERN**

TELEPH. BOLLWERK 4912 / EIGENES TECHN. BUREAU

begehrbar
solide und vorteilhafte Ausführung



Generalvertretung und Fabrikanten für die Schweiz:
AMSLER & Co., FEUERTHALEN

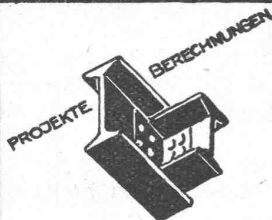


die anerkannt beste Anstrichfarbe für Innen- u. Aussen.
Hochglänzend und Matt.

Generalvertreter für die Schweiz:
C. Hässig, Elisabethenstrasse 11, Basel.



Bedachungen
Aeusserer Wandverkleidungen
Innenbau
Installations- und Druckrohre
Autogaragen
Diana-Unterdachplatten und
Unterlagstreifen für Ziegeldächer



**EISEN
KONSTRUKTION**
KITTLOSE
GLASBEDACHUNGEN
BAU- & KUNST-
SCHLOSSERARBEITEN
**GEBR. TUCHSCHMID
FRAUENFELD**

SPERRHOLZPLATTEN

Zur Vermeidung des Nachtrocknens und Ris-
sigwerdens von Holzfüllungen in Türen, Tü-
fer, Decken etc. verwenden Sie nur prima
trockenverleimte Sperrholzplatten aus der
FABRIK VON AD. AESCHLIMANN IN MEILEN.

Muster und Preise zu Diensten.

Wehrli-Verlag
Photographische
Kunst- und Verlagsanstalt
Kilchberg - Zürich

empfiehlt sich für
Photogr. Aufnahmen von Ge-
bäuden, Maschinen etc.
Vergrößerung u. Verkleinerung
von Plänen, Landkarten etc. auf
jedes gewünschte Format.
Preisliste steht zu Diensten.

RADIAL



ZEICHNER
Spezial für TECHNIKER
ARCHITEKTEN
12 Schriftdüsen 0,6 bis 15 mm, passend
zu Bahr's Normograph. Erhältlich in den
Spezial-Geschäften oder durch
RADIAL, ZÜRICH 13.

Patent-Verkauf od. Lizenz-Abgabe.

Der Inhaber der schweizeri-
schen Patente No. 70178 vom
2. Juli 1914, betreffend:
„Räderstossmaschine“,
und No. 70653 vom 3. Juli 1914,
betreffend:
„Räderstossmaschine“,
wünscht die Patente zu verkaufen,
in Lizenz zu geben oder ander-
weitige Vereinbarungen für die
Fabrikation in der Schweiz ein-
zugehen. — Anfragen befördert
H. KIRCHHOFER
vormals Bourry-Séguin & Co.,
Ingenieur- und Patentanwalts-
bureau in Zürich 1, Löwenstr. 51.

OFFERTEN

zur Verwertung von Erfindungspatenten
Naegeli & Co., Patentanwalts-Bureau, Bern

Der Inhaber folgender schweizerischer Patente wünscht
mit schweizerischen Fabrikanten, bezw. Interessenten in Ver-
bindung zu treten und ist gerne bereit, Lizenzen zu er-
teilen oder die Patente zu verkaufen:

No. 97898, 101196, 99309, 99310, 99311, 100732, 100218, 108298,
110767, 116840, 116172 und 116749, auf: Handwaffen
für militärische Zwecke, sowie für Zivilpersonen und
Jagdwaffen.

Gefällige Offerten oder Vorschläge werden durch Herren
NAEGELI & Co., Patentanwaltsbureau, Bundesgasse 16,
in BERN, weiterbefördert.

Gesucht jüngerer Reise- und Montage-Ingenieur

erfahren in allgemeiner Maschinenbau- und Elektrotechnik. Guter
Konstrukteur und Praktiker. Sprachen- und reisegewandt. Offerten
mit Gehaltsansprüchen, Eintritt etc. unter Chiffre Z. D. 2089 beförd.
Rudolf Mosse, Zürich.

Stahlformguß

bis 25 Tonnen Stückgewicht,

SPEZIALITÄT:
Zahnräder mit rohen und ge-
schnittenen Zähnen,
Teile für Wasserkraftanlagen,
Cylinder für hydraulische
Pressen etc.

liefert:
Stahlwerk Oeking A.G.

Düsseldorf

vertreten durch:
F. A. von MOOS, Ingenieur,
Reuss-Steg 3, LUZERN.

Zu verkaufen: ca. 10 Tonnen mittelgute Stahlschienen

von 9 bis 10 m Länge u. 25 kg
Gewicht per Laufmeter. Interes-
santen beliebigen Anfragen zu
richten an die

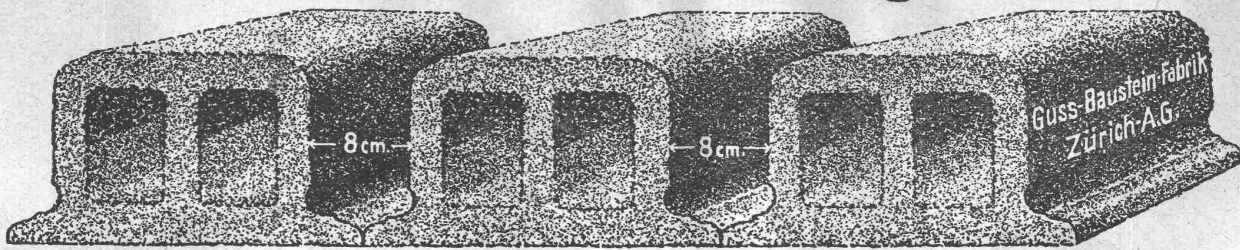
**Betriebsdirektion
der Vereinigten Bern-Worb-
Bahnen in Worb-Dorf.**

Architekt

miteigenem Bureau, erstklassigen
Wettbewerbserfolgen
empfiehlt sich den HH. Kollegen
als künstlerischer Mitarbeiter.
Anfragen werden durch Telephon
„Limmat 9449 Zürich“ direkt vom
Inserenten erledigt.

Druckfachen
liefert prompt und billig
Sepp Frey A.-G., Zürich.

Deckensteine PHÖNIX (Eingetr. Marke)



ELEKTRO- INGENIEUR

als

Abteilungsvorstand

für

Transformatorbau

gesucht von schweizer.
Elektromaschinenfabrik

Angebote mit Lebenslauf, Referenzen
und Gehaltsansprüchen unter Ziffer
N. 5807 X. an

PUBLICITAS, BERN.

OCCASION

Ein gebrauchter **Eimerketten-Bagger** mit Rohöl-Fox-Motor, Marke Orenstein & Koppel, 25–30 m³ Stundenleistung ist billig zu verkaufen. Der Bagger ist noch in sehr gutem Zustand. Offerten unter Chiffre Z. M. 2002 befördert

Rudolf Mosse, Zürich.

Gesucht Heizungstechniker

mittleren Alters, schweizerischer Nationalität, für Heizungs- bzw. Luftbefeuchtungs-Anlagen. Offerten unter Chiffre Z. B. 1954 befördert

Rudolf Mosse, Zürich.

Bautechniker

gesucht

in Architekturbüro Bern, flotter Zeichner, selbständig in der Bearbeitung von Bauten und zuverlässig im Aufstellen von Voranschlägen. Nur tüchtiger, künstlerisch befähigter Bewerber kommt in Frage. — Offerten mit Gehaltsansprüchen und Zeugnisabschriften unter Chiffre B. 5655 Y. an

Publicitas, Bern.

BAUINGENIEUR

dipl. E. T. H., 5 Jahre amerikanische Praxis in Eisenbeton-, Strassen- u. Brückenbau, gegenwärtig in der Schweiz, steht für gutbezahlte Stellung im In- u. Ausland zur Verfügung. 30 Jahre alt, sprachkundig, ledig. — Offerten unter Chiffre Z. O. 2080 befördert

Rudolf Mosse, Zürich.



Patentanwälts-Bureau E. BLUM & Co., Bahnhofstr. 31 ZÜRICH 1

Patentverkauf oder Lizenzabgabe

Die Inhaber folgender Schweizerpatente:

No. 119,727 „Verfahren zur Ausführung von Austauschreaktionen, insbesondere zur Ent-härtung von Wasser“,

No. 107,437 „Marteau rotatif à force centrifuge“,
No. 116,136 „Getreideputzmaschine“,

wünschen mit schweizerischen Firmen in Verbindung zu treten, behufs Verkauf der Patente, beziehungsweise Abgabe der Lizenz für die Schweiz, zwecks Fabrikation der Patentgegenstände i. d. Schweiz. Reflektanten belieben sich um weitere Auskunft zu wenden an das

Patentanwälts-Bureau
E. BLUM & Co., Bahnhofstr. 31
Zürich 1.

CONCOURS

Le CONSEIL D'ADMINISTRATION du

FONDS DE RÉSERVE ET DE SECOURS

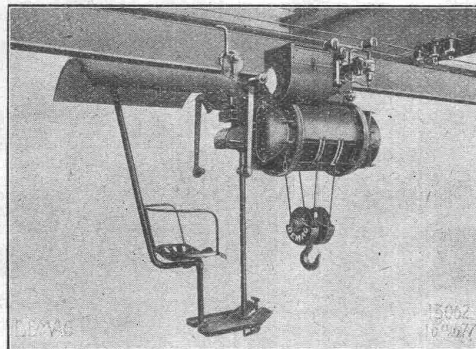
institué par la loi sur les Communes, met au concours entre les architectes neuchâtelois et les architectes suisses établis dans le Canton de Neuchâtel l'étude de plans-types de

nouveaux pavillons d'hospitalisation pour aliénés à l'Hospice cantonale de Perreux.

Les architectes disposés à prendre part au concours sont invités à réclamer, par écrit, le programme et les pièces annexes à la Direction de l'Hospice cantonal de Perreux, à Boudry, qui les leur enverra contre paiement d'une finance de 5 frs.

Le concours sera fermé le samedi 1^{er} septembre 1928.

NEUCHÂTEL, le 18 juin 1928.



Führersitzkatze

DEMAG ELEKTROZÜGE

Führersitzkatzen — Zweischienenkatzen
bis 10 t Tragkraft

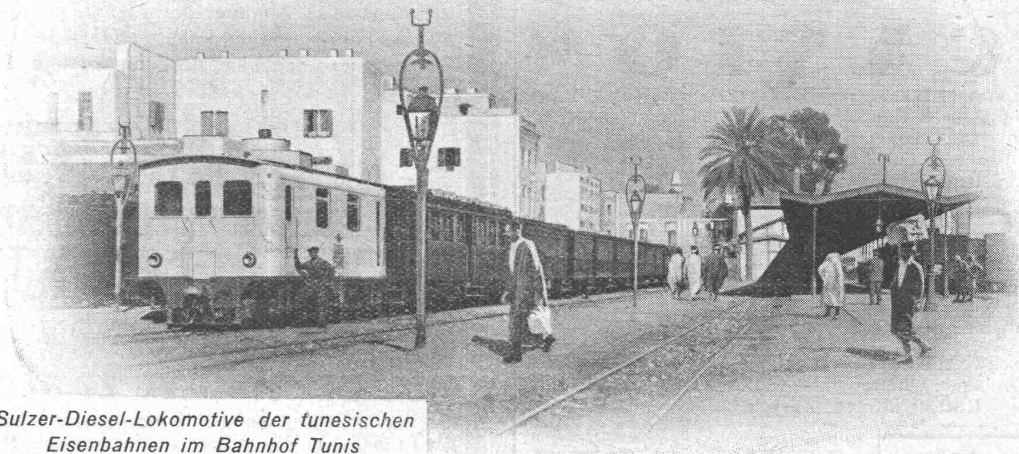
HEBEZEUGE VON WELTRUF

ING. G. BÄUMLIN
LUZERN

TELEPHON Nr. 40

Sulzer

Dieselmotor-Triebwagen und -Lokomotiven



*Sulzer-Diesel-Lokomotive der tunesischen
Eisenbahnen im Bahnhof Tunis*

Günstigste Brennstoffausnützung. Sofortige Betriebsbereitschaft. Grosser Aktionsradius. Einmann-System. Praktisch kein Wasserverbrauch.

Grösste Wirtschaftlichkeit
Einfacher Betrieb. Keine Rauchplage

**16 Dieselmotor-Triebwagen und -Lokomotiven mit einer Gesamtleistung
von 8000 PS geliefert und in Ausführung**

GEBRÜDER SULZER
AKTIENGESELLSCHAFT
WINTERTHUR