

Zeitschrift: Schweizerische Bauzeitung
Herausgeber: Verlags-AG der akademischen technischen Vereine
Band: 91/92 (1928)
Heft: 25

Werbung

Nutzungsbedingungen

Die ETH-Bibliothek ist die Anbieterin der digitalisierten Zeitschriften auf E-Periodica. Sie besitzt keine Urheberrechte an den Zeitschriften und ist nicht verantwortlich für deren Inhalte. Die Rechte liegen in der Regel bei den Herausgebern beziehungsweise den externen Rechteinhabern. Das Veröffentlichen von Bildern in Print- und Online-Publikationen sowie auf Social Media-Kanälen oder Webseiten ist nur mit vorheriger Genehmigung der Rechteinhaber erlaubt. [Mehr erfahren](#)

Conditions d'utilisation

L'ETH Library est le fournisseur des revues numérisées. Elle ne détient aucun droit d'auteur sur les revues et n'est pas responsable de leur contenu. En règle générale, les droits sont détenus par les éditeurs ou les détenteurs de droits externes. La reproduction d'images dans des publications imprimées ou en ligne ainsi que sur des canaux de médias sociaux ou des sites web n'est autorisée qu'avec l'accord préalable des détenteurs des droits. [En savoir plus](#)

Terms of use

The ETH Library is the provider of the digitised journals. It does not own any copyrights to the journals and is not responsible for their content. The rights usually lie with the publishers or the external rights holders. Publishing images in print and online publications, as well as on social media channels or websites, is only permitted with the prior consent of the rights holders. [Find out more](#)

Download PDF: 22.02.2026

ETH-Bibliothek Zürich, E-Periodica, <https://www.e-periodica.ch>

Eisenkonstruktionen

Brücken, Hochbauten, Maste, Reservoirs, Krane, Stauwehre, Blecharbeiten etc.

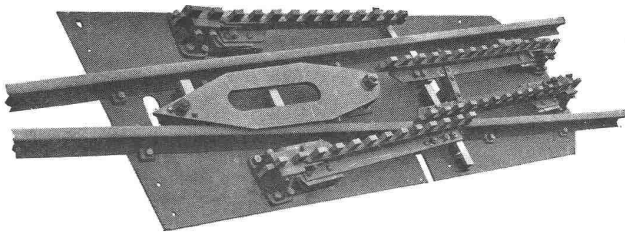
Wartmann, Vallette & Cie., Brugg (Filiale in Genf)

ATELIERS DE CONSTRUCTIONS MÉCANIQUES DE VEVEY S. A.

Adresse télégraphique: FONDERIE VEVEY. - Téléphone No. 69

Turbines hydrauliques

Ponts et Charpentes métalliques



Appareils pour voies ferrées.
„Crocodile“ pour crémaillère système Abt.

Appareils de levage,
de manutention et de transport

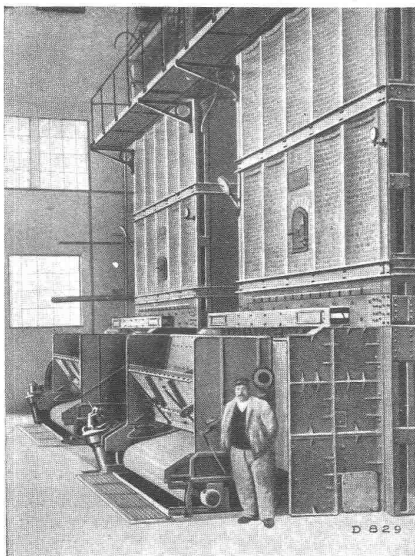
Chaudronnerie - Réservoirs - Tuyaux

Fonderie de fer et de bronze

Appareils pour voies ferrées

Escher Wyss & C^{ie}, Zürich

Komplette Kessel-Anlagen



Steilrohrkessel

Flammrohrkessel

Schiffskessel

Ueberhitzer

Economiser

Elektr. Dampfkessel

Apparate

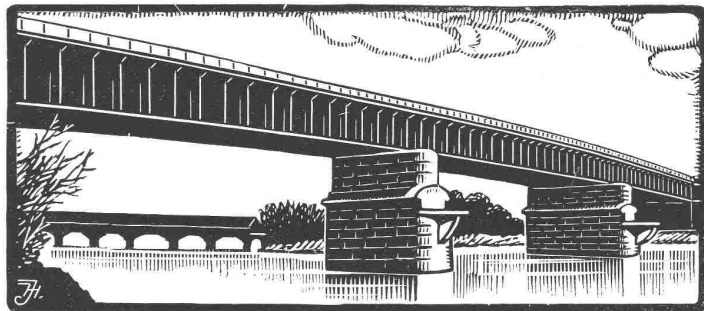
Behälter

A.-G. der
Maschinenfabrik
von

Theodor Bell & Cie.

Kriens-
Luzern
Gegründet 1855

Eiserne Bahn- und
Strassenbrücken,
Passerellen, Masten
Eisenkonstruktionen
für Industrie- und
Hotelbauten, Ge-
schäfts-, Waren- und
Lagerhäuser, Flug-
zeughallen u. s. w.



Neue Eisenbahnbrücke, sog. „Gäubahnbrücke“
der S. B. B. über die Aare bei Olten

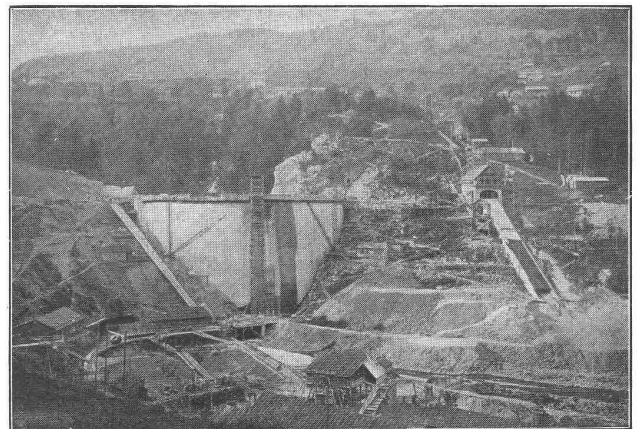
Die **schwersten Wassereinbrüche und Wasserinfiltrationen**
werden während des **Wasserdruckes**

unter
Garantie
gedichtet

mit

„SIKA“

Seit 15 Jahren bewährt.



Wasserkraftwerk Broc (Freiburg).

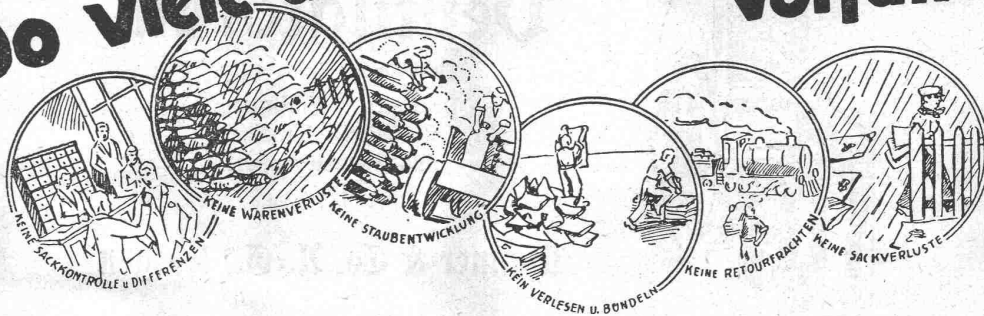
Wasserschloss und Stollenpartien wurden während der Wirkung des
Wasserdruckes mit schnellbindender „SIKA“ gedichtet.

KASP. WINKLER & CIE.

CHEMISCH-BAUTECHNISCHE PRODUKTE

TELEPHON: ALTSTETTEN-ZÜRICH TELEGRAMME:
UTO Nr. 50.04 „SIKA“ ZÜRICH

So viele unerquickliche Vorfälle



in der bisherigen Verpackungs-Methode des Schweizerischen Baugewerbes
und jetzt nichts mehr von alledem dank dem **PAVAG-Sack**.

Der Pavag-Sack erübrigt jede Kontrolle, Rücktransporte und Sackverluste infolge Vernichtung oder Diebstahl. Kein Verlesen, Reinigen und Bündeln der Säcke und keine Staubentwicklung mehr! Wohl aber bessere und vollständige Entleerung. Dabei ist der Cement im PAVAG-Kraftpapiersack vor Wasser- und Witterungseinflüssen jeder Art geschützt. ● Vermöge dieser augenfälligen Vorteile und Billigkeit gegenüber dem Jutesack bringt der PAVAG-Sack dem gesamten schweizerischen Baugewerbe ungeahnte Einsparungen an Zeit und Geld. ● Das Ausland hat die Vorzüge des Papiersackes längst richtig erkannt und gilt dort die Verwendung desselben im gesamten Baugewerbe als Selbstverständlichkeit. ● Verlangen darum auch Sie von Ihrem Lieferanten ausdrücklich den PAVAG-Kraft-Papiersack. ●



PAVAG Actiengesellschaft für Kraftpapier-Verwertung, Zug

TELEPHON: LIMMAT 2875 • VERWALTUNG ZÜRICH BELLEVUE-HAUS • TELEGRAMME: SACCARTA

Asphaltoid

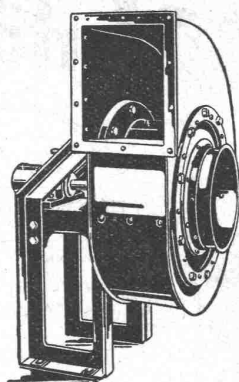
das elastische

Isolier- und Bedachungsmaterial

Vorzüglich geeignet für Fundamentisolierungen,
Flachbedachungen, Garagen, Terrassen etc.

Verlangen Sie gefl. Ausführungsmuster und Prospekte.

Meynadier & Cie * **Zürich**



Ventilatoren,

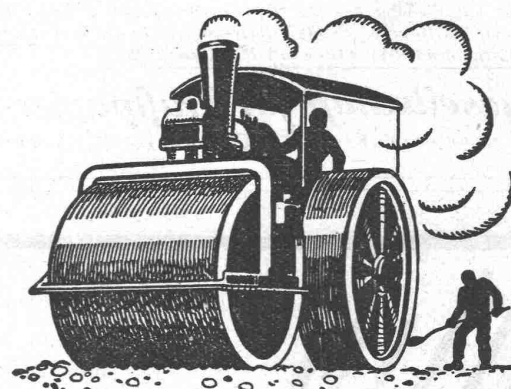
sowie ganze Anlagen für
Ventilation, Entlüftung,
Entnebelung, Trocknerei
und Spänetransport
fabrizieren

Wanner & Co. A.-G., Horgen

AUSSTELLUNGSRÄUME



SITZUNGSZIMMER



SCHWEIZ. STRASSENBAU- UNTERNEHMUNG A. G.

ALPNACH
BAHNHOFPLATZ
TEL.: 7

BERN
LAUPENSTR. 8
TEL.: BOLLWE K 34.23

ZÜRICH
STEINWIESSTR. 40
TEL.: H. 43.81

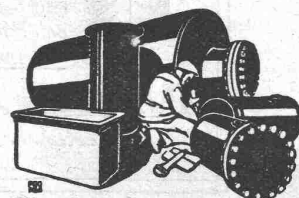
LAUSANNE
RUE D'ETRAZ 20 SOLOTHURNERSTR. 4
TEL.: 20.28

OLTEN
RHEINLÄNDERSTR. 3
TEL.: 7.08

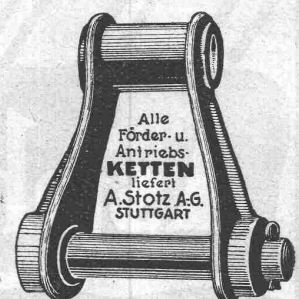
BASEL
U. BAHNHOFSTR. 230
TEL.: SAFFRAN 23.90

CHUR
TEL. 147 (-31)

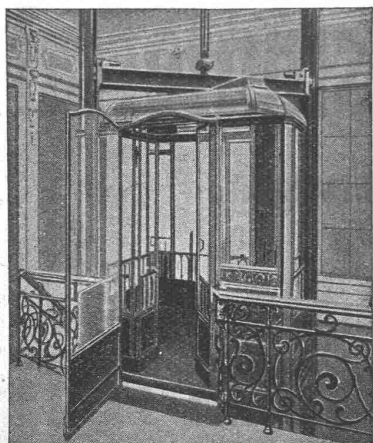
Strassenwalzungen



Blechwaren-Fabrik
& Apparatebau-Anstalt
Rich. Bertrams
Dögesenstr. Basel Satran No. 46.90



Generalvertretung und Fabriklager für die Schweiz:
AMSLER & Co., FEUERTHALEN



RUEGGER- AUFZÜGE KRANE

Transportanlagen, Hand- u. Elektro-
Flaschenzüge aller Art

erstellt betriebsicher und wirtschaftlich

Maschinenfabrik Ruegger & Co., A.-G., Basel

Gegründet 1896

Der einzige
kolloide
Kalt-Asphalt

Bimoid

Das Strassen-
Baumaterial
der Neuzeit

Mineral A.-G. Brig in Basel 19

VERTRETER: Hans Aebli & Co., Zürich, für die Ost- und Zentralschweiz; A. Wahlen & Co., Bern, für den Kanton Bern.

A. Schmid's Erben, Zürich

Asphalt - Geschäft

Telephon 5. 21.08

Ausführung aller vorkommenden

Gussasphaltarbeiten

für Hoch- und Tiefbau

Ersteller der **Fundament-Isolierungen** gegen Grundwasser bei den Neubauten:

Bankgebäude Leu & Co., A.-G., Zürich im Jahre 1914
Schweiz. Nationalbank Zürich im Jahre 1920 : Eidgen.
Grossflugzeughalle Dübendorf im Jahre 1922 : Heizraum
der Zentralwerkstätte Seefeld der Zürcher Strassenbahn
im Jahre 1923 : Neubau Schweizer.Volksbank im Jahr 1923



Das
bewährte
Bedachungs-
und
Isoliermittel.

LINCONOL

Bedachungen sind widerstandsfähig gegen alle Witterungseinflüsse, Säuren, Laugen, Gase, Rost, Funkenwurf etc. und bilden auf der Oberfläche einen nahtlose-nagellosen hartgummiartigen Ueberzug. Ein mit „LINCONOL“ versehenes Dach bedarf viele Jahre keinerlei Wartung.

Prospekte und Probestellung von

STAEHLI & SCHMUCKLI, ALTDORF-URI

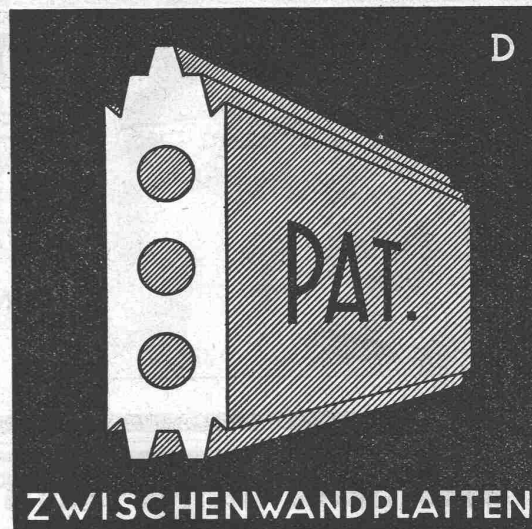
TELEPHON : 2.66

SPERRHOLZPLATTEN

Zur Vermeidung des Nachtrocknens und Risigwerdens von Holzfüllungen in Türen, Tüfer, Decken etc. verwenden Sie nur prima trockenverleimte Sperrholzplatten aus der **FABRIK VON AD. AESCHLMANN IN MEILEN.**

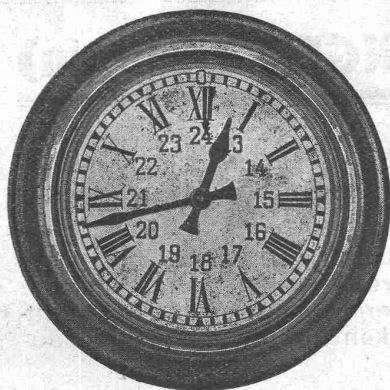
Muster und Preise zu Diensten.

GIPS-UNION



ZWISCHENWANDPLATTEN

A.G. ZÜRICH



HORLOGES ÉLECTRIQUES

FAVAG

FABRIQUE D'APPAREILS ÉLECTRIQUES

SOCIÉTÉ ANONYME

NEUCHÂTEL

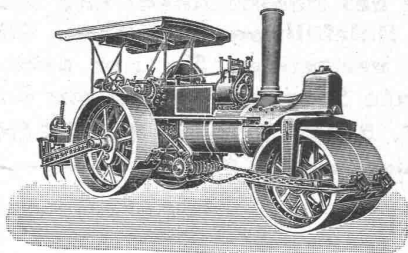
Euböolith-Böden

garantiert bestbewährter
fugenloser Bodenbelag für
Fabriken, Schulen, Kranken-
häuser und Bureaux.
Euböolithwerke A.-G., Olten

J. H. Müller

Centralheizungen
als Spezialität

RÜTI (ZCH) TEL. 30 • ZÜRICH 1. BELLEVUE TEL. HOTTINGEN 324 • CHUR. TEL. 160



D. R. G.-M. Strassenaufreisser Langjährig erprobt

B. RUTHEMEYER, SOEST i. W.

baut und empfiehlt

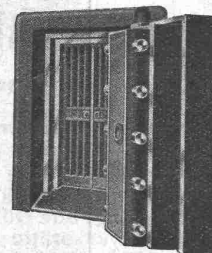
Dampf - Strassenwalzen

bewährter Konstruktion mit vereinfachten Compoundzylindern, fast geräuschlos und äusserst billig im Betrieb

**Tandemwalzen und Bitumenkoder
für Asphaltstrassen**

Motorwalzen

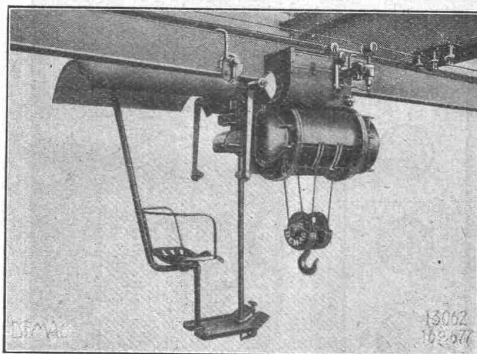
im Gewicht von 3 bis 6 t
für Strassen- und Kanalbau



**UNION-
KASSENFABRIK
A.-G.**

Spezialhaus für modernen
Kassen- und Tresorbau

ZÜRICH
GESSNERALLEE 36



Führersitzkatze

DEMAG
ELEKTROZÜGE

Führersitzkatzen — Zweischienenkatzen
bis 10 t Tragkraft

HEBEZEUGE VON WELTRUF

**ING. G. BÄUMLIN
LUZERN**

TELEPHON Nr. 40

**Gusseiserne Muffen- und Flanschenröhren
sowie Formstücke**

Schweizer
Normalen
Lager
in Winterthur



für
normalen
und höhern
Betriebsdruck

Kägi & Co., Winterthur

Telephon Nr. 496

Diana-Platten

für

**Unterdächer und
Einlagestreifen**

in Ziegeldächer
schützen gegen Hitze u. Kälte,
Feuchtigkeit, Russ, Feinschnee

Kostenfreie Offerten durch:

**ETERNIT A.-G.
Niederurnen.**

A.-G. CONRAD ZSCHOKKE, DÖTTINGEN (Aargau)

EISENBAU:

Brücken, Hoch- und Industriebauten, Stauwehre, Maste, Konstruktionen für Bauinstallationen, Krane, Kessel- und Blecharbeiten, Druckrohre, Treppen, Fenster etc.

Spezialitäten: Verzinkung (Metallisierung mit Zink, Blei, Aluminium, Kupfer etc.) nach dem M. U. Schoop'schen Verfahren. (Behälter für chemische Zwecke) — Personen- und Materialschleusen für Druckluftgründungen. — Wellblechbaracken für jeden Zweck (Bau- baracken, Garagen etc.)

INGENIEURBUREAU.

STIGLERLIFT ZÜRICH

Schweiz. Akt.-Ges. für die Fabrikation, den Verkauf, die Wartung u. Instandhaltung v. Personen- u. Warenaufzügen, System Stigler

Offerten, Auskünfte,
Ingenieurbesuche durch
Kaegi & Egli, Zürich
Stauffacherplatz 3
Telephon: Ufo 16.90

Lieferung gerstklassiger Personen- und Warenaufzüge für Hotels, Banken, Wohn- und Geschäftshäuser, Spitäler etc.

Modernisierung älterer Anlagen

Agence générale
pour la Suisse romande:
Albert Walch, Genève
12, Rue Général Dufour
Téléphone: Stand 47.03



Unentbehrlich

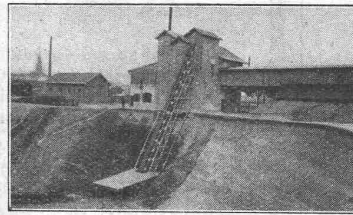
für
Fabrik-Betriebe aller Art,
Verwaltungsgebäude,
Schulen
etc.

transportable, eiserne
Fahrrad-Ständer

Kempf & Co., Herisau

Ratzinger & Weidenkaff, München S 25

Baumaschinenfabrik — Plinganserstrasse 136



Telephon:
73920 und 73874
Gegründet 1894

30 jährige Erfahrungen

Neueste Konstruktionen
Eigene Patente
1a Schweizer Referenzen

Stat. Kiesquetschwerk mit Grubenelevator.

Komplette Kies- u. Sandaufbereitungs-Anlagen

KIESQUETSCHWERKE, fahrbar und stationär mit Steinbrechern, Sandmühlen, Sortierwerken, Elevatoren usw., Kieswasch- und Sortieranlagen, Beton- und Mörtelmischmaschinen, Bauaufzüge, Winden usw.

INGENIEUR-BUREAU Alfred Frick

Bürglistr. 28 ZÜRICH 2 Tel. Sel. 44.29

Strassen-, Wasser- und Eisenbahnbau

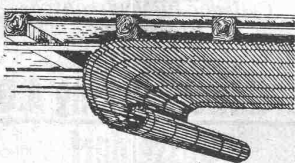
Gegründet 1907



Weißkalk

in Stücken und feinsten Pulverform
(Kalkhydrat)
für Bau- und Chemische Industrie

Kalkfabrik St. Ursanne, Jura, Teleph. 22



Schilfrohr- Gewebe V. S.

die vorzügliche, billige, un-
übertroffene Plafond-Decke

Vereinigte Schilfwebereien E. G.

STAMPFENBACHPLATZ 1 - ZÜRICH - TELEPH.: LIMMAT 11.63

*
Alfr.
Schmidweber's
Erben A.-G., Zürich
Fabrik in Dietikon

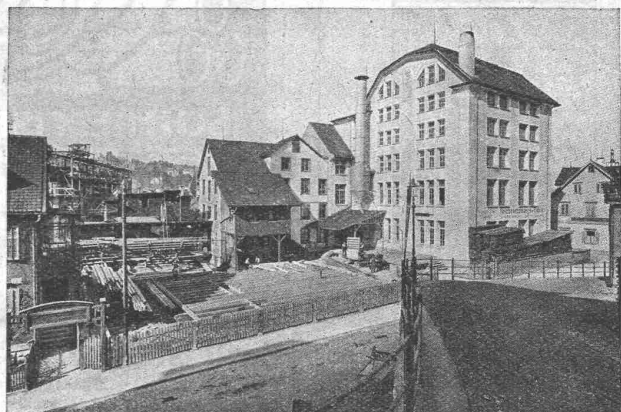
Innen- u. Aussendeko-
rationen in poliertem
Marmor und Granit.

HEKTOR SCHLATTER & CIE.

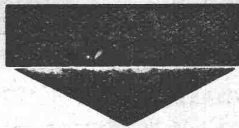
ST. GALLEN

Wassergasse 24-30
Telephon 401

**HOLZBAUGESCHÄFT
SCHREINEREI**



Gesamtansicht



Hochspannungsleitungen Sekundärnetze

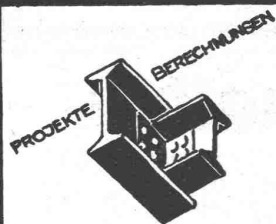
BAUMANN, KOELLIKER & CIE., A.-G., ZÜRICH

BAHNHOFSTRASSE - FÜSSLISTRASSE 4

FEDERN- FABRIK und Apparatebau A.-G. KALTBRUNN ST. GALL TELEPHON 51



Wir fabricieren Federn,
aus Stahl, Messing, Bron-
ze, Neusilber für jeglichen
Industrie-Bedarf, Blatt-,
Band-, Zug-, Druck- und
Pufferfedern, Federn aus
Rund- und Profilmaterial.
Federringe zur Schrau-
bensicherung.



EISEN KONSTRUKTION KITTLOSE GLASBEDACHUNGEN BAU- & KUNST- SCHLOSSERARBEITEN GEBR. TUCHSCHMID FRAUENFELD



Bedachungen
Aeussere Wandverkleidungen
Innenbau
Installations- und Druckrohre
Autogaragen
Diana-Unterdachplatten und
Unterlagstreifen für Ziegeldächer

OFFERTEN

zur Verwertung von Erfindungspatenten

Naegeli & Co., Patentanwalts-Bureau, Bern

Die Inhaber folgender schweizerischer Patente wünschen mit schweizerischen Fabrikanten, bezw. Interessenten in Verbindung zu treten und sind gerne bereit, Lizenzen zu erteilen oder die Patente zu verkaufen:

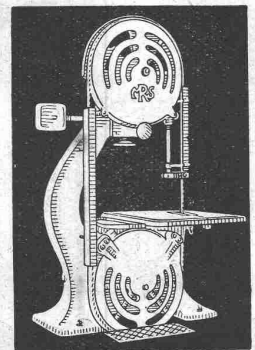
- No. 118138 vom 12. Juni 1925, auf: *Accouplement articulé.*
- No. 114789 vom 5. Juni 1925, auf: *Strahlabschneidevorrichtung für elektrische Wellenstrahlkommutatoren- oder -Unterbrecher.*
- No. 115410 vom 5. Juni 1925, auf: *Einrichtung für Wellenstrahlkommutatoren- und Unterbrecher.*
- No. 119172 vom 30. Mai 1925, auf: *Traverse de voie ferrée.*
- No. 120657 vom 8. Februar 1926, auf: *Selbstkassierende Telefonsprechstelle.*
- No. 115681 vom 31. Juli 1925, auf: *Métier à tisser mécanique pour la fabrication des tapis à points noués.*
- No. 115441 vom 24. April 1925, auf: *Amortisseur pour suspensions à ressorts de véhicules automobiles et autres.*

Gefällige Offerten oder Vorschläge werden durch Herren **NAEGELI & Co., Patentanwaltsbureau, Bundesgasse 16, in BERN**, weiterbefördert.



Emil Steiner Maschinen-Handlung Wiedikon-Zürich
Birmensdorferstrasse 98
Zu verkaufen: Stets grosser Vorrat an gebrauchten **Reservoirs, Transmissionen, Maschinen** aller Art, sowie Ankauf kompl. **Fabrik- und Maschinenanlagen, Eisen und Metalle** zu höchsten Preisen.

Hochleistungs- Holzbearbeitungs- MASCHINEN.



für alle Industrien
RAUSCHENBACH
Schaffhausen



Stahlformguß

bis 25 Tonnen Stückgewicht,

SPEZIALITÄT:

Zahnräder mit rohen und geschnittenen Zähnen,
Teile für Wasserkraftanlagen,
Cylinder für hydraulische Pressen etc.

liefert:

Stahlwerk Oeking A.G.

Düsseldorf

vertreten durch:

**F. A. von MOOS, Ingenieur,
Rouss-Steg 3, LUZERN.**

**Grundieren
Sie mit**



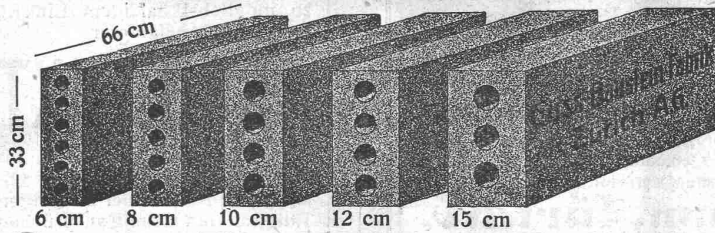
auf Eisen,
Holz, Eternit etc.

SUBOX A.-G.

Langstr. 187
Zürich 5.

Längsgelochte Schlackensteine

(Eingetragene Marke)

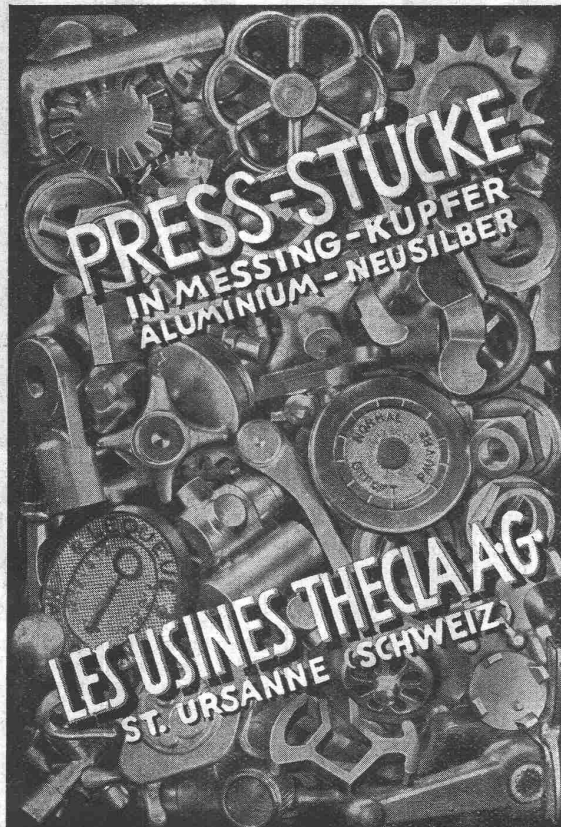


Anerkannt
vorzügliches Baumaterial für alle Arten Hoch-
bauten, insbesondere für **Zwischenwände**,
und **Hintermauerungssteine**.

Für **Fassadenmauerwerk Spezialsteine**.

Verkauf direkt durch uns.

Guss - Baustein - Fabrik Zürich A. G., Zürich.



Zeitschalter
Schaltuhren
Fernschalter
System Sauter

sind von universeller Verwendbarkeit, weil für Gleich- und Wechselstrom verwendbar und unabhängig von der Periodenzahl.

Fr. Sauter & Co.
Basel

Verlangen Sie unsere Kataloge



Verlangen Sie Sonderdruck, Offerte und Vertreternachweis durch:
EISENBETON- UND PLATTENFABRIK, BERN

Auto-Garagen



in Eisenkonstruktion und Mauerwerk,
ein- und zweiteilig,
feuersicher, wetterbeständig, mit praktischen und leichtgehenden Türen.

Aeusserst kurze Bauzeit.

O. KRAUSE & SOHN, Eisenkonstruktion, MÄNNEDORF.

Erstellen auch Wellblech-Garagen.

BLITZ - GERÜST

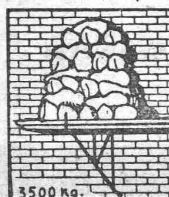
OHNE STANGEN

das Ideal aller Gerüste für Fassaden von Wohn- und Geschäftshäusern, Kirchen und für Innen-Räume, wie Kirchen- und Saaldecken, Treppenhäuser usw.

Mietweise Erstellung
für Um- und Neubauten durch:

GERÜSTGESELLSCHAFT A. G.
ZÜRICH 7
Tel.: Hottingen 21.34

ALTSTETTEN
Tel.: Uto 52.09



Sowie durch folgende Baugeschäfte:

Zürich: Fietz & Leuthold A.-G.
Zürich: Fr. Erismann, Ing.
Winterthur: J. Häring
Andelfingen: E. Landolt-Frey
Bern: Rieser & Co.
Luzern: E. Berger
Bubikon: A. Oetiker
Basel: Eug. Berli
Glarus: Karl Schweizer-Stüssy

Hochdorf: Aug. Ferrari
Genf: Ed. Cuénod S. A.
Neuhausen: Jos. Albrecht
Herisau: H. Müller
St. Gallen: Sigrist, Merz & Co.
Olten: Otto Ehrensperger
Rheinfelden: F. Schär
Solothurn: F. Valli
Biel: Otto Wyss

Keim^{sch} MINERALFARBEN

wetterfest und lichtecht
seit 50 Jahren anerkannt
bestes Material für far-
bige Fassaden. Man hüte
sich vor Nachahmungen.

CHR. SCHMIDT
Zürich 5 Hafnerstrasse 47

Diplom-Ingenieur

mit langjähriger, erstklassiger
Baustellenpraxis bei in- und aus-
ländisch. Grossunternehmungen,
Schweizer, 35 Jahre, sucht ver-
antwortlichen Posten bei Bau-
unternehmung. — Offerten unter
Chiffre Z. C. 1860 befördert
Rudolf Mosse, Zürich.

Gesucht

für sofort, junger, tüchtiger

Bautechniker

F. ZAI, Arch., AROSA.

ITALIENISCH

Übersetzung techn. Abhand-
lungen u. Erledigung der Kor-
respondenz prompt in Zürich.
Hr. **a Marca Spartaco, Zürich**
Haldeneggsteig 7.



A. Germann, Zürich 6.
gewesener kantonaler Steuerrevisor
Tel. Hottingen 84.91. Alte Beckenhofstrasse 61

Steuerberatungen aller Art
Betriebskontrollen: Buch u.
Bilanzrevisionen, Organisationen, Kal-
kulationen, Vereinfachung von Betrieben
Allgemeine Wirtschaftsberatung:
Vorbereitung und Gründungen, Umwand-
lungen, Sanierungen, Liquidationen, Er-
stattung v. privatrechtlichen Gutachten

Gesucht Heizungstechniker

mittleren Alters, schweizerischer Nationalität, für Heizungs- bzw.
Luftbefeuchtungs-Anlagen, Offerten unter Chiffre Z. B. 1954 befördert
Rudolf Mosse, Zürich.

CONCOURS

Le CONSEIL D'ADMINISTRATION du FONDS DE RÉSERVE ET DE SECOURS

institué par la loi sur les Communes, met au concours entre les
architectes neuchâtelois et les architectes suisses établis dans le
Canton de Neuchâtel l'étude de plans-types de

nouveaux pavillons d'hospitalisation pour aliénés à l'Hospice cantonale de Perreux.

Les architectes disposés à prendre part au concours sont in-
vités à réclamer, par écrit, le programme et les pièces annexes à
la Direction de l'Hospice cantonal de Perreux, à Boudry, qui les
leur enverra contre paiement d'une finance de 5 frs.

Le concours sera fermé le **samedi 1^{er} septembre 1928.**

NEUCHÂTEL, le 18 juin 1928.

Wir suchen für unsere Abteilung

Kältemaschinen

erfahrenen, tüchtigen

Ingenieur oder Techniker

mit mehrjähriger Praxis im Vertrieb von

Molkereianlagen

Bewerber, die als Konstrukteur in einer Kältemaschinenfabrik schon
tätig waren, werden bevorzugt

Angebote mit näheren Angaben über Bildungsgang, bisherige
Tätigkeit und Gehaltsansprüche erbeten an

Gebrüder Sulzer

Aktiengesellschaft

Winterthur (Schweiz)

Gesucht
zu möglichst baldigem Eintritt,
künstlerisch befähigter

ARCHITEKT

für Entwurfsarbeiten, auf Archi-
tektur-Bureau in Zürich. — Of-
ferten mit Angabe der bisherigen
Tätigkeit und Gehaltsansprüchen
unter Chiffre Vc. 3249 Z. an
Publitas, Zürich.



Patent-Verkauf od. Lizenz-Abgabe.

Der Inhaber des schweize-
rischen Patentes Nr. 110555 vom
19. August 1924, betreffend:

„Turbine“,
wünscht das Patent zu verkaufen,
in Lizenz zu geben oder ander-
weitige Vereinbarungen für die
Fabrikation in der Schweiz ein-
zugehen. — Anfragen befördert

H. KIRCHHOFER,
vormals Bourry-Séguin & Co.,
Ingenieur- und Patentanwalts-
bureau, Löwenstrasse 51, Zürich 1.

RADIAL



Zeichner
Spezial für **TECHNIKER**
ARCHITEKTEN
12 Schriftdüsen 0,6 bis 1,5 mm, passend
zu Bahr's Normograph. Erhältlich in den
Spezial-Geschäften oder durch
RADIAL, ZÜRICH 13.

Patent-Verkauf od. Lizenz-Abgabe.

Der Inhaber des schweize-
rischen Patentes No. 115797 vom
29. August 1925, betreffend:

„Kühleinrichtung für luft-
gekühlte dynamoelektri-
sche Maschinen, Transfor-
matoren etc.“

wünscht das Patent zu verkaufen,
in Lizenz zu geben oder ander-
weitige Vereinbarungen für die
Fabrikation in der Schweiz ein-
zugehen. — Anfragen befördert

H. KIRCHHOFER
vormals Bourry-Séguin & Co.,
Ingenieur- und Patentanwalts-
bureau in Zürich 1, Löwenstr. 51.

Wir suchen

für eine Abteilung unserer

GIESSEREI

tüchtigen, erfahrenen

BETRIEBSLEITER

Angebote mit näheren Angaben über Bildungsgang, bisherige Tätigkeit, Eintrittstermin u. Gehaltsansprüche erbeten an

GEBRÜDER SULZER
AKTIENGESellschaft
WINTERTHUR.

Zu kaufen gesucht:
ein älterer noch gut erhaltener

Kesselwagen

cr. 1 1/2 m³ für Fuhrwerkbetrieb. Es kann event. auch ein älterer **Strassensprengwagen** in Betracht kommen. — Gefl. Offerten unter Chiffre Z. L. 1925 an

Rudolf Mosse, Zürich.

ARCHITEKT

E. T. H., reichlich erfahren, vollkommen selbständig, sucht entsprechende **Sommerstelle** in Zürich. Gefl. Offerten unt. Chiffre Z. B. 1878 **Rudolf Mosse, Zürich.**

OCCASION

A vendre:

Moteur „DEUTZ“

6 chevaux, parfait état. S'adresser
J. M. PEJU,
Grotte 10, Lausanne.

Gesucht in Architekturbureau
Zürich tüchtiger

Architekt oder Bautechniker

guter Darsteller, gewandt in der Anfertigung von Ausführungsplänen und Vorausmassen. Praktische Erfahrung unerlässlich. Eintritt baldmöglichst. Offerten mit Angabe der bisherigen Tätigkeit, sowie der Gehaltsansprüche erbeten unter Chiffre Z. H. 1960 an **Rudolf Mosse, Zürich.**

Gesucht junger
BAUINGENIEUR

f. Projektierung v. Wasserkraftanlagen. Erwünscht sind 1 bis 2 Jahre Praxis, gute theoretische Vorbildung in Hydraulik u. gute Kenntnisse von Fremdsprachen. Gefl. Offerten mit Photo u. ungefähren Gehaltsansprüchen erbeten unter Chiffre Z. K. 1924 an **Rudolf Mosse, Zürich.**

Druckfachen
Lieferung prompt und billig
Jean-Fred. H. G. Zürich.

Communiqué.

Ville de Genève. CONCOURS

Le Conseil administratif ouvre un concours entre les architectes suisses et dessinateurs architectes fixés à Genève depuis au moins deux ans, en vue de l'élaboration des

plans de deux stations abris projetées à la place de la Navigation et au Rond Point de Plainpalais.

Les intéressés pourront retirer, à partir du 25 juin, le programme et les plans relatifs à ce concours au Service des Travaux de la Ville de Genève (Bureau de l'architecte), rue de l'Hôtel de Ville 4, 3^{me} étage, où les projets devront parvenir avant le 41 Août 1928, à 18 heures.

Genève, le 18 Juin 1928.

Le Conseiller administratif délégué:
JEAN UHLER.

Auf Abbruch zu verkaufen:

Ein der schweiz. Eidgenossenschaft gehörender **Heuschuppen** auf dem Tribschenmoos bei Luzern, bestehend aus:

- einer Halle in Hetzerkonstruktion, 77 m lang, 18 m breit, Wandhöhe 7,40 m, Firsthöhe 10,30 m. Ganz in Holz erstellt mit Eternitbedachung;
- einem Anbau in Rundholzkonstruktion, 16,70 m lang, 18 m breit, Wandhöhe 5,60 m, Firsthöhe 9,50 m. Ganz in Holz erstellt, Ziegelbedachung.

Das Objekt eignet sich gut als grosser Lagerraum, Montagehalle, Reitbahn etc. — Die beiden Teile werden event. getrennt verkauft.

Nähere Auskunft erteilt die unterzeichnete Direktion, an welche bezügl. Offerten bis und mit dem 15. Juli 1928 einzureichen sind.

Bern, den 12. Juni 1928.

Die Direktion der eidg. Bauten.

Wehrli-Verlag

Photographische
Kunst- und Verlagsanstalt
Kilchberg - Zürich

empfiehlt sich für
Photogr. Aufnahmen von Gebäuden, Maschinen etc.
Vergrösserung u. Verkleinerung von Plänen, Landkarten etc. auf jedes gewünschte Format.
Preisliste steht zu Diensten.

ORGANISATION SCIENTIFIQUE
— DU TRAVAIL —

DR W. SCHMID - PHYSICIEN-CONSEIL

ETUDES - RECHERCHES - EXPERTISES

20 Ans d'expérience — Français et Allemand

NEUCHÂTEL

Promenade Noir 3 et s/rendez-vous Téléphone 14.19

Ausschreibung von Bauarbeiten

Zu dem Fabrik-Neubau der Herren Max Stähelin & Cie., Möbelfabrik in Lachen, werden folgende Arbeiten zur freien Konkurrenz ausgeschrieben:

1. Erd- und Maurerarbeiten.
2. Eisenkonstruktion (Ständerkonstruktion).
3. Lieferung der schmiedeisernen Fenster.
4. Verglasen der schmiedeisernen Fenster.
5. Lieferung des Aufzuges.

Die Eingabeformulare können auf dem Bureau Jenny & Lampe, Architekten, Näfels und bei Herrn Ingenieur J. Meier, Lachen, bezogen werden. Gemeinsame Besichtigung und Besprechung, Mittwoch, den 27. Juni, 10 Uhr vormittags. Die Eingaben sind bis zum 5. Juli a. c. mit der Aufschrift „Fabrik-Neubau Herren Max Stähelin & Cie“ bis abends 6 Uhr verschlossen an die Bauherrschaft einzureichen, freibleibend.

Näfels, Lachen, den 20. Juni 1928.

Die Bauleitung:

Jenny & Lampe, Architekten, Näfels.
J. Meier, Ingenieur, Lachen.

Sulzer

Dieselmotor-Triebwagen und -Lokomotiven



*Sulzer-Diesel-Lokomotive der tunesischen
Eisenbahnen im Bahnhof Tunis*

Günstigste Brennstoffausnützung. Sofortige Betriebsbereitschaft. Grosser Aktionsradius. Einmann-System. Praktisch kein Wasserverbrauch.

Grösste Wirtschaftlichkeit
Einfacher Betrieb. Keine Rauchplage

**16 Dieselmotor-Triebwagen und -Lokomotiven mit einer Gesamtleistung
von 8000 PS geliefert und in Ausführung**

GEBRÜDER SULZER
AKTIENGESELLSCHAFT
WINTERTHUR