

Zeitschrift: Schweizerische Bauzeitung
Herausgeber: Verlags-AG der akademischen technischen Vereine
Band: 91/92 (1928)
Heft: 3

Werbung

Nutzungsbedingungen

Die ETH-Bibliothek ist die Anbieterin der digitalisierten Zeitschriften auf E-Periodica. Sie besitzt keine Urheberrechte an den Zeitschriften und ist nicht verantwortlich für deren Inhalte. Die Rechte liegen in der Regel bei den Herausgebern beziehungsweise den externen Rechteinhabern. Das Veröffentlichen von Bildern in Print- und Online-Publikationen sowie auf Social Media-Kanälen oder Webseiten ist nur mit vorheriger Genehmigung der Rechteinhaber erlaubt. [Mehr erfahren](#)

Conditions d'utilisation

L'ETH Library est le fournisseur des revues numérisées. Elle ne détient aucun droit d'auteur sur les revues et n'est pas responsable de leur contenu. En règle générale, les droits sont détenus par les éditeurs ou les détenteurs de droits externes. La reproduction d'images dans des publications imprimées ou en ligne ainsi que sur des canaux de médias sociaux ou des sites web n'est autorisée qu'avec l'accord préalable des détenteurs des droits. [En savoir plus](#)

Terms of use

The ETH Library is the provider of the digitised journals. It does not own any copyrights to the journals and is not responsible for their content. The rights usually lie with the publishers or the external rights holders. Publishing images in print and online publications, as well as on social media channels or websites, is only permitted with the prior consent of the rights holders. [Find out more](#)

Download PDF: 04.04.2026

ETH-Bibliothek Zürich, E-Periodica, <https://www.e-periodica.ch>

SCHWEIZERISCHE BAUZEITUNG

WOCHENSCHRIFT FÜR ARCHITEKTUR / INGENIEURWESEN / MASCHINENTECHNIK

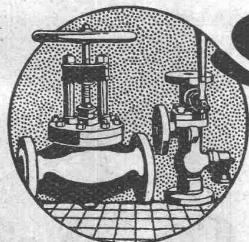
REVUE POLYTECHNIQUE SUISSE

OFFIZIELLES ORGAN DES SCHWEIZER INGENIEUR- UND ARCHITEKTEN-VEREINS
UND DER GESELLSCHAFT EHEMAL. STUDIERENDER DER EIDG. TECHN. HOCHSCHULE
GEGRÜNDET 1883 VON ING. A. WALDNER / HERAUSGEGEBEN VON ING. C. JEGHER

Vereins-Mitglieder, beim Verlag, Schweiz 32 Fr.,
Ausland 40 Fr. jährl.; Nicht-Mitglieder 40 bzw.
50 Fr., postamtl. 30 Cts. mehr. / Einzel-Nr. 1 Fr.

VERLAG CARL JEGHER, ZÜRICH
Dianastrasse Nr. 5 / In Kommission
bei Rascher & Cie., Zürich u. Leipzig

Inserate durch RUDOLF MOSSE, Zürich, die
viergespaltene Colonelzeile 50, Titelseite 80 Cts.,
Anzeigen ausländ. Ursprungs 60 Cts., Titelseite 1 Fr.



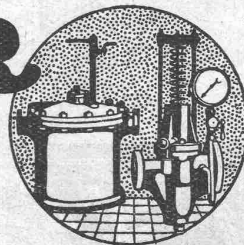
SULZER

ARMATUREN und ROHRLEITUNGSTEILE

für
Dampf, Wasser, Säuren, Luft etc.

Ausführliche Kataloge auf Verlangen

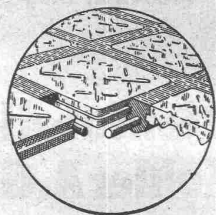
GEBRÜDER SULZER, AKTIENGESELLSCHAFT, WINTERTHUR



Heizkessel f. Wasser
u. Dampf, Hoch- u.
Niederdruck.
Diverse Modelle

Strebel -Original- Kessel

Strebelwerk Zürich
Torgasse 2
Telephon:
Hottingen 49.33



Begehbare Oberlichter aus
LUXFER - GLASBETON

Pat. Nr. 112921

sind besser und billiger als unsere bisherigen Keppler-Glasbeton-Oberlichter

Rob. Looser & Cie., Zürich 4

Badenerstr. 41 — Tel. S. 72.95

Euböolith-Böden

garantiert bestbewährter
fugenloser Bodenbelag für
Fabriken, Schulen, Kranken-
häuser und Bureaux. Tel.: 3.35
Euböolithwerke A.-G., Olten

OTIS-AUFZÜGE

130 000 ANLAGEN AUSGEFÜHRT, DAVON IN EUROPA ÜBER 30 000

OTIS-AUFZUGSWERKE, FABRIK ZÜRICH

ED. BRUN, WÄDENSWIL 1

TELEPHON 102

Älteste Spezialfabrik für Härte-Löt-Schweisssprodukte, Autogen-Zusatz-
materialien, Lager-Kühlfette, Lager-Kühlöle, Technische Öle und Fette

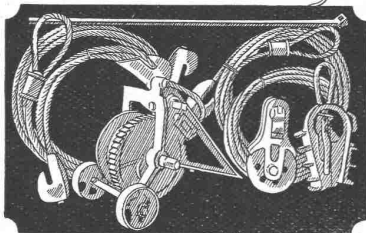
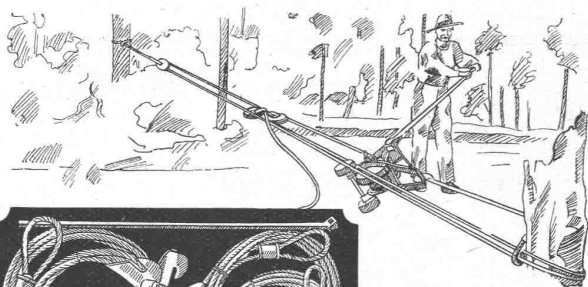
Preise auf Anfrage

Preise auf Anfrage

Gebrüder Hotz

ZÜRICH 6

Elektrische Unternehmungen



!! NEU !!

„MONKEY“ Hand-Winde

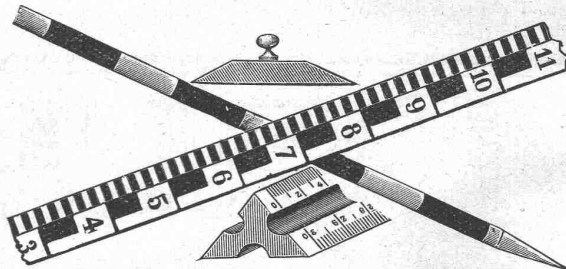
Die **kleinste** Handwinde mit der **grössten** Zugkraft, bis 50 Tonnen, für Rodungs-Arbeiten, Abbruch von Bauten, Heben und Fortbewegen schwerer Lasten: grosse Steinblöcke, Langholz etc., für Brücken- und Strassenbau; unbegrenzte Verwendungsmöglichkeit.

Verlangen Sie Prospekte und Offerte:

ALLIED MACHINERY COMPANY

Löwenstr. No. 16 **ZÜRICH** Tel.: Uto 11 57

Baumaschinen und Geräte aller Art.

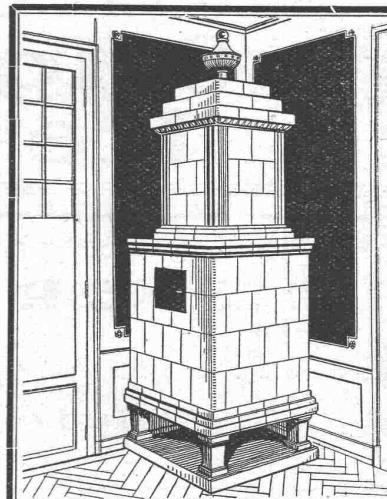


Masstabfabrik

SIEGRIST & Co., A.-G.

Stein a. Rh.

Spezialfabrik für Messgeräte — Gegründet 1876
Verlangen Sie Katalog M 1928



Kachel-Ofen

in jeder Ausführung

Ofenfabrik Kohler A.G.

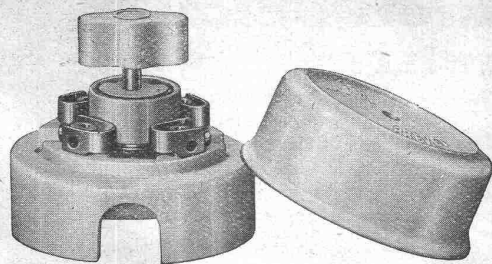
Mett bei Biel

ROLLADENFABRIK A. GRIESSER A.-G. AADORF

Zweigniederlassung:
Zürich
Militärstr. 108

Stahlwellblech- und Holzrolladen aller Art
Jalousieläden
Lorbeerstoren

AT. C. AMMEN ZÜRICH



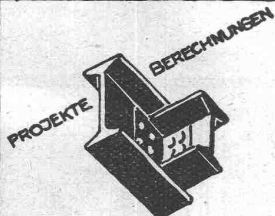
Adolf Feller, Horgen

Fabrik elektrischer Apparate

Drehschalter

für 4 Amp. 250 Volt Maximal-Belastung

mit Momentunterbrechung, erprobter, gesetzl. gesch. Konstruktion, für Rechts- und Linksdrehung (kein toter Linksgang) mit Steatitwalze, isolierter Achse und Bronzekontaktfedern in elfenbeinweissem Porzellangehäuse.



**EISEN
KONSTRUKTION**
KITTLOSE
GLASBEDACHUNGEN
BAU- & KUNST-
SCHLOSSERARBEITEN
GEBR. TUCHSCHMID
FRAUENFELD

Stahlformguß

bis 25 Tonnen Stückgewicht,

SPEZIALITÄT:

Zahnräder mit rohen und geschnittenen Zähnen,
Teile für Wasserkraftanlagen,
Cylinder für hydraulische Pressen etc.

liefert:

Stahlwerk Oeking A.G.
Düsseldorf

vertreten durch:

F. A. von MOOS, Ingenieur,
Reuss-Steg 3, LUZERN.



BAU-UNTERNEHMUNG WOLLISHOFEN A.G.

HOCH-, TIEF- & EISENBETONBAU



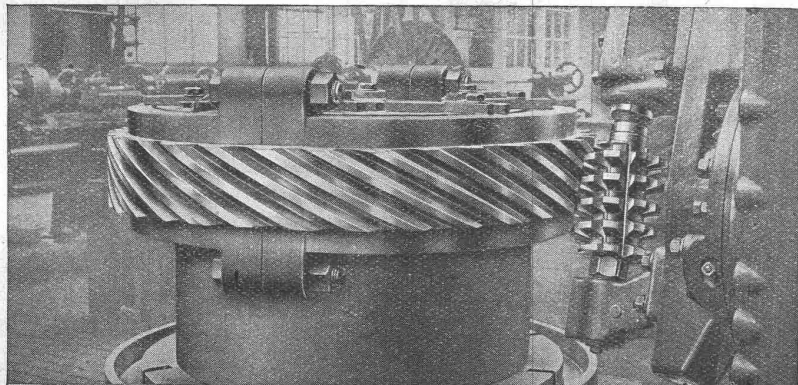
GEBR. LECHNER

MECH. ZIMMEREI, SCHREINEREI, TREPPENBAU

ZÜRICH 2

LETTENHOLZ - MORANENSTRASSE

TELEPHON UTO 4208



ZAHNRÄDER- FABRIK

Sauter, Bachmann & Cie., Netstal

**Zahnräder für jeden
Verwendungszweck.**

Grosses Steuerrad für Schiffs-Dieselmotor.

Keine hässlichen, grauen Betonsichtflächen mehr!

CONTEX ist ein Lack, der, auf die Schalung gestrichen, die Eigenschaft besitzt, den Zement auf eine gewisse Tiefe am Abbinden zu verhindern. Nach dem Ausschalen kann die Zementhaut durch Drahtbürste oder starken Wasserstrahl entfernt werden, wodurch das natürliche Gefüge des Beton blossgelegt wird. Durch geeignetes Vorsatzmaterial kann jeder



beliebige Effekt erzielt werden. Muss eine Betonfläche aus irgend einem Grunde verputzt werden, so ergibt die Vorbehandlung mit Con-
tex die richtige, raue Unterlage zur dauernden Haftung.

Anfragen erbeten an:

CONTEX S. A., GENÈVE
Postfach Rive 244

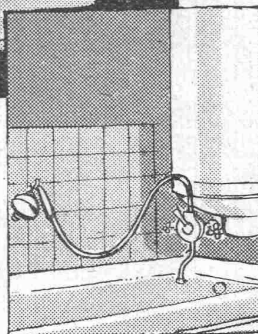
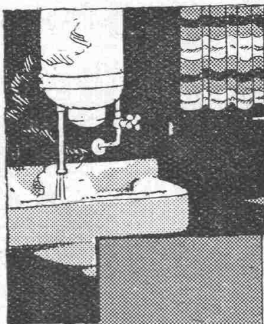
löst das Problem der Betonsichtflächen!

Ins neue Haus

das Ihnen ein behagliches Heim sein soll — gehört zum zeitgemässen Komfort die praktische Einrichtung für

**warmes
fliessendes Wasser**

Täglich werden Sie diese Bequemlichkeit schätzen — wenn Sie zur Morgentoilette — zum Bad — zum Kochen — zu Reinigungszwecken, ohne Vorbereitungen immer warmes Wasser zur Hand haben. Dabei ist diese Warmwasser-Zubereitung mit dem



CUMULUS Boiler

sehr vorteilhaft, da sie durch billigen Nachtstrom geschieht. CUMULUS ist der beliebteste Boiler, über 15,000 sind im In- u. Ausland im Betriebe. Der CUMULUS Boiler ist nach bewährten Grundsätzen u. Erfahrungen konstruiert. Verlangen Sie unsern Prospekt. Er wird Ihnen gerne kostenlos zugesandt und gibt Ihnen wertvolle Auskunft.

*Cumulus-Spar-Boiler
spart Strom und Geld*

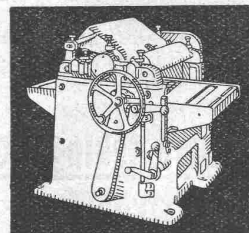
Fr. Sauter A.G. Basel

Auskunft erteilen die Elektrizitätswerke und HH. Installateure.



Hochbau, Tiefbau, Betonbau, Eisenbau, Flugzeugbau, Maschinenbau, Autob., Heizung, Elektrotechnik. Progr. frei.

**Hochleistungs-
Holzbearbeitungs-
MASCHINEN.**



für alle Industrien
RAUSCHENBACH
Schaffhausen



BLITZ - GERÜST

OHNE STANGEN

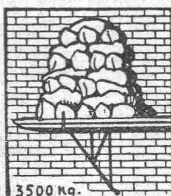
das Ideal aller Gerüste für Fassaden von Wohn- und Geschäftshäusern, Kirchen und für Innen-Räume, wie Kirchen- und Saaldecken, Treppenhäuser usw.

Mietweise Erstellung
für Um- und Neubauten durch:

GERÜSTGESELLSCHAFT A. G.
ZÜRICH 7 ALTSTETTEN

Tel.: Hottingen 21.34

Tel.: Uto 52.09



Sowie durch folgende Baugeschäfte:

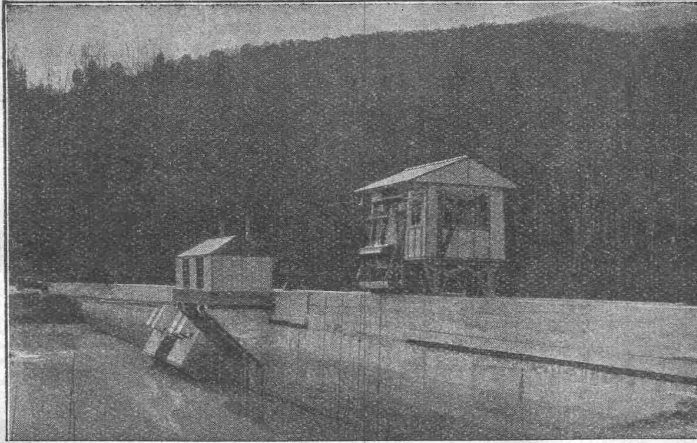
Zürich: Fietz & Leuthold A.-G.
Zürich: Fr. Erismann, Ing.
Winterthur: J. Häring
Andelfingen: E. Landolt-Frey
Bern: Rieser & Co.
Luzern: E. Berger
Bubikon: A. Oetiker
Basel: Eug. Berli
Glarus: Karl Schweizer-Stüssy

Hochdorf: Aug. Ferrari
Genf: Ed. Cuénod S. A.
Neuhäusern: Jos. Albrecht
Herisau: H. Müller
St. Gallen: Sigrisi, Merz & Co.
Olten: Otto Ehrensperger
Rheinfelden: F. Schär
Solothurn: F. Valli
Biel: Otto Wyss

A.-G.
KRAFTWERK
WÄGGITAL

Staumauer
Rempen

Rechen-
reinigungs-
Maschine
mit doppeltem
Schwenkran



MASCHINENFABRIK
JONNERET FILS AINÉ
GENÉ
GEGR. 1850

SPEZIALITÄT:

Rechen- u. Rechenreinigungs-
Maschinen für jede Tiefe und
Rechenneigung, für grosse u.
kleine Wasserwerke.

In- und Auslandspatente.

Man verlange Projekte und Kostenanschläge
kostenlos.

A.-G.
CONRAD ZSCHOKKE
DÖTTINGEN
(Aargau)

EISENBAU.

Brücken, Hoch- und Industriebauten, Stau-
wehre, Maste, Konstruktionen für Bauin-
stallation, Krane, Kessel- und Blechar-
beiten, Druckrohre, Treppen, Fenster etc.

Spezialitäten:

Verzinkung (Metallisierung mit Zink, Blei,
Aluminium, Kupfer etc.) nach dem M. U.
Schoop'schen Verfahren. (Behälter für che-
mische Zwecke). - Personen- und Material-
schleusen für Druckluftgründungen. - Well-
blechbaracken für jeden Zweck (Baubaraken,
Garagen etc.)

INGENIEURBUREAU

MINERVA

Die moderne, universelle

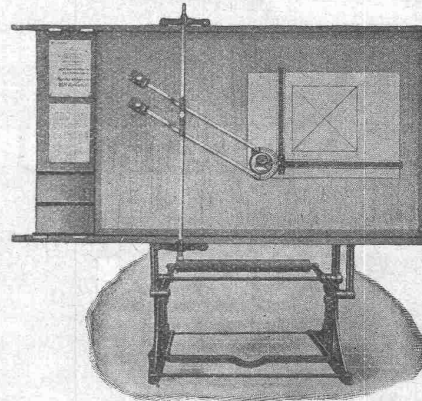
Zeichenmaschine

für:

**INGENIEURE, KONSTRUKTEURE,
ARCHITEKTEN UND ZEICHNER.**

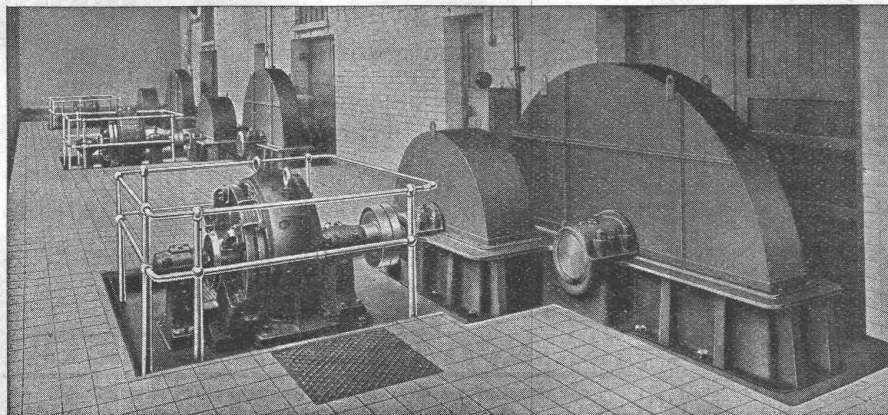
Ersetzt Masstab, Reisschiene,
Winkel und Transporteur.

Aeusserst einfache Handhabung, genaues u. rasches Zeichnen



*Verlangen Sie unsern illustrierten Prospekt mit Preisangabe.
Auf Wunsch unverbindliche Vorführung des Apparates.*

MINERVA A.-G.
FABRIK TECHNISCHER INSTRUMENTE - KÜSNACHT-ZÜRICH
TELEPHON 43



Mang-Zahnräder A.-G.
Zürich

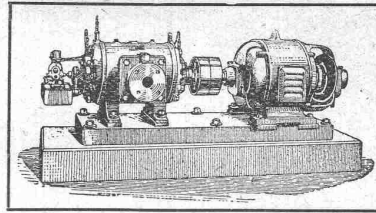
ZAHNRÄDER
FÜR ALLE
VERWENDUNGSZWECKE

*

**KOMPLETTE REDUKTIONS- UND
TOUREN-ERHÖHUNGS-GETRIEBE
ZAHNRADPUMPEN**

BURCKHARDT

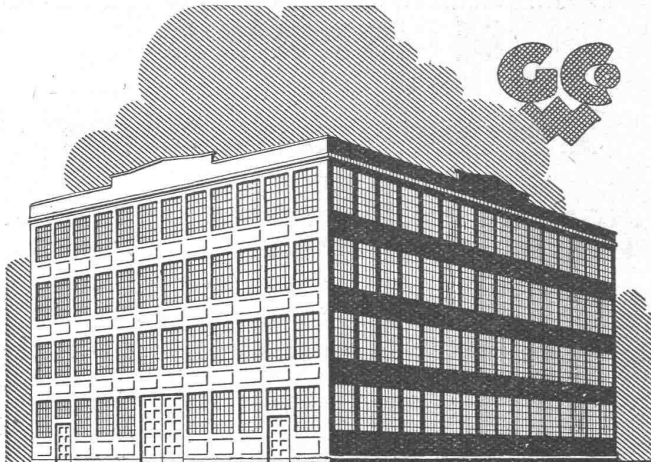
Kolben- und Rotations-
Maschinen
50 jährige Erfahrung



Riemenantrieb oder direkte
Kupplung mit Motoren
Erstklassige Ausführungen

KOMPRESSOREN — VAKUUMPUMPEN

MASCHINENFABRIK BURCKHARDT A. G. BASEL



**SCHMIEDEEISERNE
FENSTER**

**TÜREN
U. TORE
FÜR**

FABRIKBAUTEN

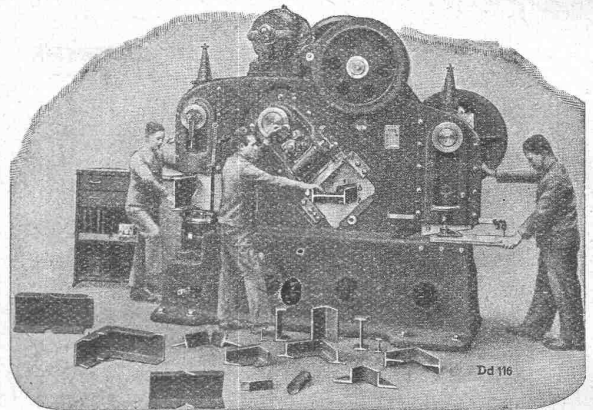
**GEILINGER U. CO
WINTERTHUR**

Maschinenfabrik Weingarten

vormals HCH. SCHATZ, A.-G.

Weingarten, Württ.

Ausstellungslager:
ZÜRICH, Ausstellungsstr. 25, Tel.: Selnau 92.57
Vertreter: MAX BARON



Blech-, Profileisen- u. Gehrungsschere mit Universal-Loch- u. Ausklink-Maschine

Eisen- und Blechbearbeitungsmaschinen

wie:

- | | |
|--------------------|-------------------------|
| Blechscheren | Excenterpressen |
| Profileisenscheren | Kurbelpressen |
| Kreisscheren | Nietpressen |
| Figurscheren | Ziehpressen |
| Kurbeltafelscheren | Friktionsspindelpressen |
| Lochmaschinen | Abkantmaschinen |
| Ausklinkmaschinen | Blechblegmaschinen |
| Dekupiermaschinen | Blechrichtmaschinen |



Für
Herrschaftshäuser, Villen,
Wohnkolonien, Einfamilien-Häuser,
Hotels, öffentliche Gebäude,
Fabriken etc. etc.

erstellt

technisch vollkommene,
gediegene u. zweckmässige sanitäre
Anlagen, Heizungen, Warmwasser-
Versorgungen etc.

JOS. ROTHMAYR, Ing., ZÜRICH 1

Gessnerallee 40 :-: Telephon: Selnau 20.53
SANITÄRE ANLAGEN - ZENTRALHEIZUNGEN