

**Zeitschrift:** Schweizerische Bauzeitung  
**Herausgeber:** Verlags-AG der akademischen technischen Vereine  
**Band:** 91/92 (1928)  
**Heft:** 24

## **Werbung**

### **Nutzungsbedingungen**

Die ETH-Bibliothek ist die Anbieterin der digitalisierten Zeitschriften auf E-Periodica. Sie besitzt keine Urheberrechte an den Zeitschriften und ist nicht verantwortlich für deren Inhalte. Die Rechte liegen in der Regel bei den Herausgebern beziehungsweise den externen Rechteinhabern. Das Veröffentlichen von Bildern in Print- und Online-Publikationen sowie auf Social Media-Kanälen oder Webseiten ist nur mit vorheriger Genehmigung der Rechteinhaber erlaubt. [Mehr erfahren](#)

### **Conditions d'utilisation**

L'ETH Library est le fournisseur des revues numérisées. Elle ne détient aucun droit d'auteur sur les revues et n'est pas responsable de leur contenu. En règle générale, les droits sont détenus par les éditeurs ou les détenteurs de droits externes. La reproduction d'images dans des publications imprimées ou en ligne ainsi que sur des canaux de médias sociaux ou des sites web n'est autorisée qu'avec l'accord préalable des détenteurs des droits. [En savoir plus](#)

### **Terms of use**

The ETH Library is the provider of the digitised journals. It does not own any copyrights to the journals and is not responsible for their content. The rights usually lie with the publishers or the external rights holders. Publishing images in print and online publications, as well as on social media channels or websites, is only permitted with the prior consent of the rights holders. [Find out more](#)

**Download PDF:** 15.01.2026

**ETH-Bibliothek Zürich, E-Periodica, <https://www.e-periodica.ch>**

# SCHWEIZERISCHE BAUZEITUNG

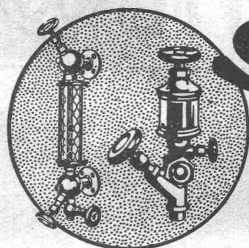
WOCHENSCHRIFT FÜR ARCHITEKTUR / INGENIEURWESEN / MASCHINENTECHNIK  
REVUE POLYTECHNIQUE SUISSE

OFFIZIELLES ORGAN DES SCHWEIZER INGENIEUR- UND ARCHITEKTEN-VEREINS  
UND DER GESELLSCHAFT EHEMAL. STUDIERENDER DER EIDG. TECHN. HOCHSCHULE  
GEGRÜNDET 1883 VON ING. A. WALDNER / HERAUSGEGEBEN VON ING. C. JEGHER

Vereins-Mitglieder, beim Verlag, Schweiz 32 Fr.,  
Ausland 40 Fr. jährl.; Nicht-Mitglieder 40 bzw.  
50 Fr., postamtl. 30 Cts. mehr. / Einzel-Nr. 1 Fr.

VERLAG CARL JEGHER, ZÜRICH  
Dianastrasse Nr. 5 / In Kommission  
bei Rascher & Cie., Zürich u. Leipzig

Inserate durch RUDOLF MOSSE, Zürich, die  
viergespaltene Colonelzeile 50, Titelseite 80 Cts.,  
Anzeigen ausl. Ursprungs 60 Cts., Titelseite 1 Fr.



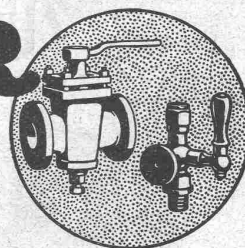
## SULZER

ARMATUREN und ROHRLEITUNGSTEILE

für  
Dampf, Wasser, Säuren, Luft etc.

Ausführliche Kataloge auf Verlangen

GEBRÜDER SULZER, AKTIENGESELLSCHAFT, WINTERTHUR

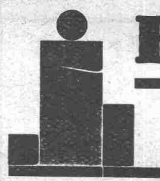


## Bodenbelag A. G.

übernimmt sämtliche  
Arten von Bodenbe-  
lägen. Fertige Böden,  
Unterlagsböden, Par-  
kett, Platten.

**Zürich** Nordstrasse 34  
Telephon: Hoffingen 63.88 und 44.61

**Spezialität:**  
Steinholz - Beläge.



## ED. BRUN, WÄDENSWIL 1

TELEPHON 102

Älteste Spezialfabrik für Härte-Löt-Schweißprodukte, Autogen-Zusatz-  
materialien, Lager-Kühlfette, Lager-Kühlöle, Technische Öle und Fette

Preise auf Anfrage

Preise auf Anfrage



## Eisenbeton-Pläne

**Dr. ing. E. Suter**

Ingenieurbureau

**Zürich 1**

Pelikanstrasse 3  
Tel.: Seihau 90.40

# OTIS-AUFZÜGE

130 000 ANLAGEN AUSGEFÜHRT, DAVON IN EUROPA ÜBER 30 000

OTIS-AUFZUGSWERKE, FABRIK ZÜRICH

*Denke stets an eins dabei:*  
**PAVAG-Sack spart Schererei!**



# Glas-Beton

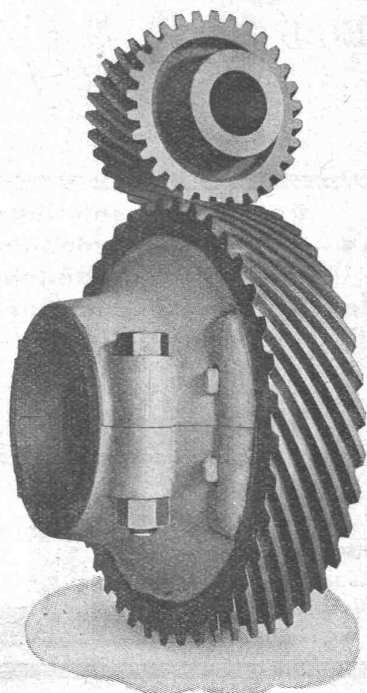
System  
„Fortuna“

**WALTHER & MÜLLER  
BERN**

TELEPH. BOLLWERK 4912 / EIGENES TECHN. BUREAU

*solide und vorteilhafte Ausführung*

## MAAG-ZAHNRÄDER A.-G. ZÜRICH



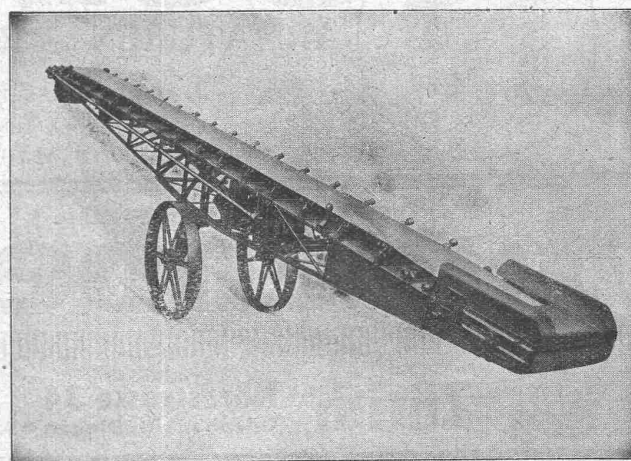
*Komplette  
Reduktions-  
und  
Touren-  
erhöhungs-  
Getriebe*

*Zahnräder  
für alle  
Verwendungs-  
zwecke*

*Zahnradpumpen*

Schraubenrad-Getriebe zum Antrieb von  
Steuerwellen für Diesel-Motoren.

## WESERHÜTTE



**Der moderne Gurtförderer für das  
Baugewerbe.**

Riemen- und Kettenloser Antrieb.  
Leichte Verstellbarkeit.  
Geschützter Einbau des Motor und aller Triebwerkteile.

Vertretung:  
**RAUSSER & CIE., Techn. Bureau, ZÜRICH 8**  
Mühlebachstrasse 72 - Telefon: Hottingen 27.34



## Vianini-Röhren

✚ Patent (Armierter Betonröhren mit Muffen) Patent ✚

**für Druckleitungen, Bewässerungsanlagen,  
Kanalisationen, Dächer, Durchlässe etc.**

*Lieferanten:*

Internationale Slegwarthallen-Gesellschaft  
Luzern

Desmeules Frères  
Fabrique de Produits en Ciment Granges-Marnand

*Kostenlose Beratung und Offerten durch:*

Dipl. Ing. K. GANZ, Ing. - Bureau für Tiefbau, MEILEN, Telefon 128

Alleinvertreter für die deutsche Schweiz.



# ADOLF FELLER ~ HORGEN

FABRIK ELEKTRISCHER APPARATE

## Steckdose No. 8225 u. Stecker No. 8325

nach den neuesten Vorschriften des S. E. V. gebaut.

Fünfpolig, für 25 Amp., 250 Volt, unverwechselbar; Stecker mit Anschlussstutzen für Kabel von 4 bis 5  $\times$  6 mm<sup>2</sup> oder für Anschluss eines Metallschlauches von 18 mm Lichtweite.

**Für Montage auf und unter Putz.**

Glänzend begutachtet!

In- und Auslandspatente angem.



## SPUNDWANDEISEN BALIART LARSEN

für den Bau von Ufermauern, Brückengründungen, Fundamentierungen, Wehrbauten, Kraftwerksanlagen, Kanälen, Dükerbauten, Kläranlagen, Schleusengründungen, Schleusenammerwände und Untergrundbahnbauten.

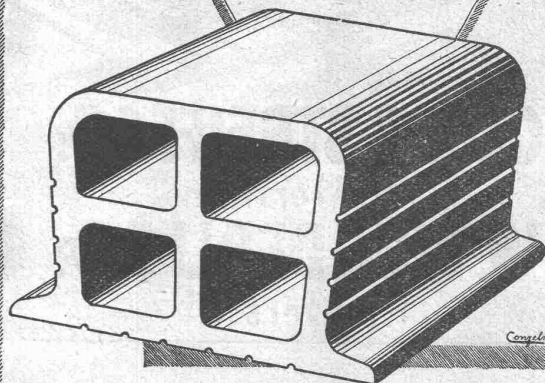
Vorzüge: Doppelverschluß, daher stärkster Längszusammenhang und größte Dichtigkeit, hohes Widerstandsmoment, größte Lebensdauer, sicherer Schutz tiefer Fundamente gegen Unterspülung, wesentliche Ersparnis an Ramm- und Abteufungskosten.

★  
**Vereinigte Stahlwerke  
AKTIENGESELLSCHAFT  
DORTMUNDER UNION  
DORTMUND**

## Der Architekt ist im Vorteil der mit Lauperhohlsteinen baut

6

Von einem brauchbaren Deckenbaustein verlangt man vor allem, dass er schallisolierend sei. Dies wird beim Lauperhohlstein durch ein Vierkammersystem in vorbildlicher Weise erreicht.

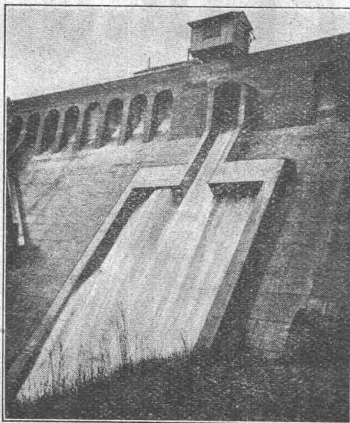


**Baumaterial A.G. Biel**  
TEL. 1082 & 1062 CENTRALSTR. 89 a

Vertrieb in der Schweiz durch die Firma:

**JULIUS SCHOCH & Co., Eisenhandlg., ZÜRICH, Rüdenpl. 5, 7, 9.**

L. 377/173



## HUBER & LUTZ, ZÜRICH

INGENIEURBÜRO STAMPFENBACHSTR. 75

Gestützt auf langjährige Erfahrungen liefern wir mit grösster Zuverlässigkeit und Genauigkeit wirkende

**Dachwehre,**  
bestens bewährt auch in *geschiebeführenden* Flüssen, über 80 Wehre im Betrieb.  
**Automatische Ueberfallklappen und Grundablässe,**  
**Abflussregulierungen, Kolk Sicherungen.**

Nebenstehend: Saugüberfall und automatische Klappe auf der Staumauer Rempfen der A.-G. Kraftwerk Wägital.



# Patentierete **VISCIN**-Luftfilter

für Lüftungs- und Heizungs-Anlagen, Turbogeneratoren, Kompressoren, Motoren usw.

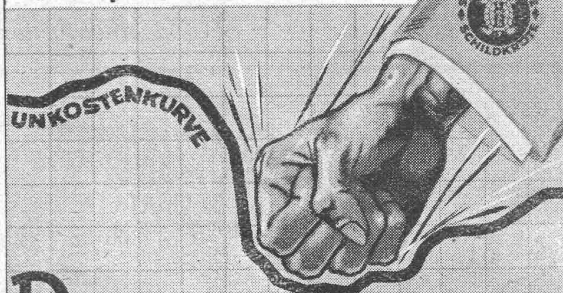
BESTES FILTER DER GEGENWART

**Ventilator A.-G., Stäfa-Zürich**

*Baut  
rasch, solid & billig  
mit Eisenbetonträgerdecke  
„Rapid“*

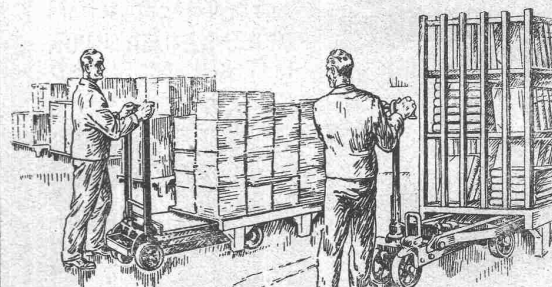
**GEORG STREIFF & Co.**  
Winterthur  
**W. WUNDERLI & Co.**  
Richterswil

Verlustquellen in der Werkstatt!



**Runter**

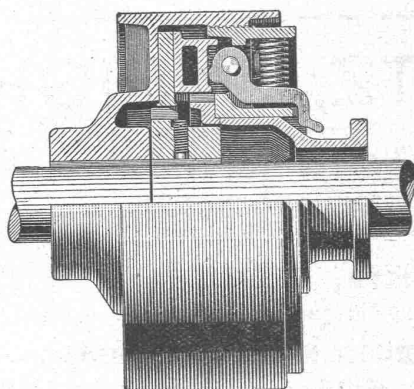
mit der **Transport-UNKOSTENKURVE**  
durch den **Hubwagen „Schildkröte“**  
die führende Marke



**ERNST WAGNER - APPARATEBAU REUTLINGEN (WÜRT.)**  
Generalvertreter für die Schweiz  
**BACHOFEN & Co., USTER (Schweiz) - Tel.: No. 36**



GESELLSCHAFT DER LUDW. VON ROLL'SCHEN EISENWERKE  
· FILIALE: **EISENWERK CLUS** KT. SOLOTHURN ·



Benn-Kupplung, Typ NN,  
zur Verbindung zweier Wellen

# **BENN-KUPPLUNG**

Patentiert in allen Industriestaaten.

Durch langjährige Erfahrungen vervollkommnete Reibungskupplung.  
Vollständig geschlossen. Reibungsflächen scheibenförmig.

Keine vorstehenden Teile.

Zum Ein- oder Ausrücken bei jeder Kraft und Geschwindigkeit während des Betriebes

# **TRANSMISSIONEN**

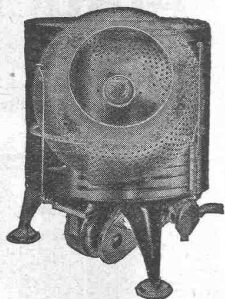
Komplette Anlagen für alle Industriezweige.

**Patent-LENIX-Getriebe.**

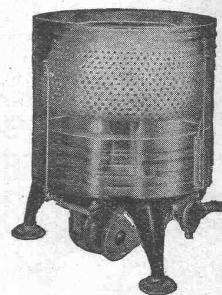
Ausführungsrecht für die Schweiz.



# SAVAGE ELEKTR. WASCHER & TROCKNER



Vereinigt eine ganze, moderne Waschanlage in einer Maschine und löst so das Waschproblem in überraschender Weise. Bedeutende Raum- und Kostenersparnis bei Neubauten, da die SAVAGE überall betriebsbereit und ohne besondere Installationen plazierte werden kann, wo Heisswasser und elektrischer Lichtstrom verfügbar. Stromverbrauch 3 bis 5 Cts. pro Stunde. Konstruktiv und in Ausführung hervorragendes amerikanisches Erzeugnis der SAVAGE ARMS CORP.



Exklusiver Import für die Schweiz:

**Viktor Baumgartner, Albanvorstadt 28, Basel**

(Telephon: Birsig 63.42)

General-Vertreter für die Ost- und Innerschweiz:

**A. Kaegi-Treulin, Ing., Pfäffikon a. Etzel**

(Telephon 11) mit

**SAVAGE-Demonstrationslokal, Rennweg 3, Zürich 1**

(Telephon: Selnau 41.48)

*Verlangen Sie Prospekte und Offerten nebst Referenzen!*

Stellung zum Waschen

**Erstkl. Schweizer-Referenzen**

In **BERN:**

Vorführung und Verkauf durch  
**C. MOSER, Moserstrasse 26**

**Techn. Vertretungen**

(Telephon: Christoph 60.79)

Stellung zum Spülen und Trocknen

**Kostenlose Demonstrationen**

In **GLARUS:**

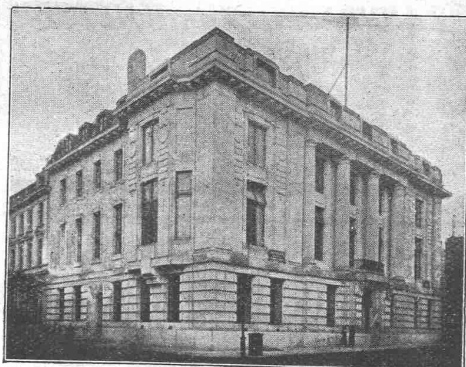
Vorführung und Verkauf durch

**F. KUBLI-WALCHER**

**Techn. Vertretungen**

(Telephon: 489)

## CERESIT



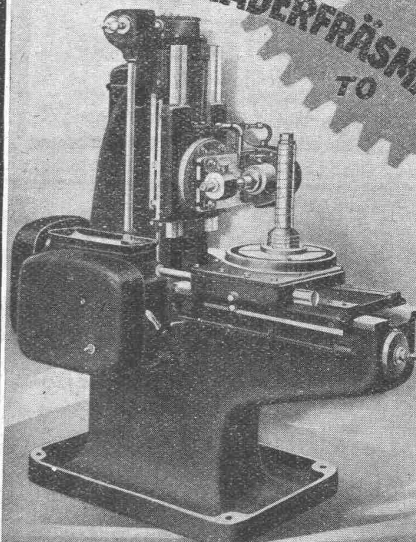
Royal Society of Medicine, London W.  
Abgedichtet mit CERESIT

**in England.**

VERKAUFSBUREAU UND LAGER:

**GEORGES SIGG, SCHAFFHAUSEN**

Hohe Genauigkeit und  
grosse Leistung kennzeichnen die  
**ABWÄLZ-RÄDERFRÄSMASCHINEN**  
TO



**SCHUCHARDT & SCHÜTTE A.G.**

BERLIN C2 • SPANDAUERSTR. 28-29.

NIEDERLASSUNG KÖLN/YRH. GEREONSHAUS

EIGENE HÄUSER IN:

WIEN, BUDAPEST, PRAG, STOCKHOLM, KOPENHAGEN, MAILAND,  
SOFERABIA, NEW YORK, AMSTERDAM

VERTRETER FÜR DIE SCHWEIZ:

**EMIL BRINKMANN, INGENIEUR**

ZÜRICH 7, DUNANTSTRASSE 2.

## Turbinen-Rohrleitungen

geschweisst und geliefert in allen Dimensionen

**Kesselschmiede Richterswil**

# Spezialbeton A.-G.

Saad (St. Gallen)



# Kunststeinwerke

Telephon Nr. 34

Wir fabrizieren mit neuesten maschinell-automat. Einrichtungen im Grossen  
**Bimsbeton-Leichtbausteine und -Platten**  
 in den für schweizerische Verhältnisse geeigneten Formen und Qualitäten.

Dieses Fabrikat ermöglicht rasch und billig zu bauen, gibt trockene, gesunde und warme Wohnungen, ist feuer-sicher, nagel- und schraubbar und von ausserordentlicher Isolierfähigkeit, für unser Klima daher wie geschaffen.  
 Ein bekannter Architekt schreibt: „Im November 1927 bezog ich mein zumeist bei Regenwetter erbautes Eigenheim und konnte bei plötzlich auf 22 Grad eingetretener Kälte konstatieren, dass ich mit meiner auf 55 Grad geheizten Warmwasserheizung ein warmes und durchaus trockenes Haus hatte“.

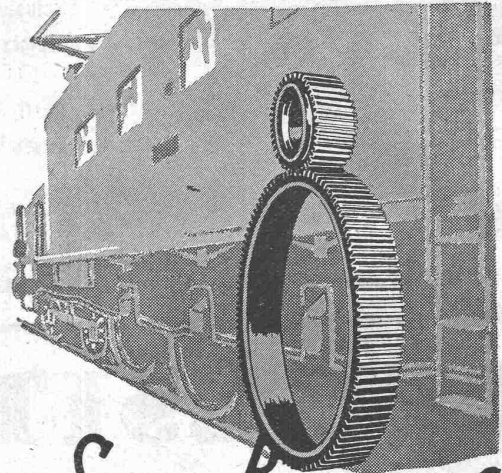
Das lästige  
und zeitraubende  
Zerschneiden der

## Drahtziegel -Rollen

fällt weg. Die  
Schweiz. Drahtziegel-  
Fabrik A.-G., Lotzwil  
liefert

## Drahtziegel -Streifen

in allen Breiten.  
Muster und Preislisten verlangen  
Goldene Medaillen:  
Bern 1914, Barcelona 1921  
Burgdorf 1924, Bern 1925



**SAUTER, BACHMANN & CO**  
**ZAHNRÄDER-FABRIK-NETSTAL**

Telephon Nr. 444

Fabrikation von Zahnrädern für jeden  
Verwendungszweck. Langjährige Erfah-  
rungen in der Kraftübertragung von  
mittels Zahnräder jeder Art.  
Verzahnungen, eingesandter Radkörper  
Beratung und Kostenvoranschläge bereitwilligst.

## Kachel- Oefen

in jeder  
Ausführung

## Ofenfabrik Kohler A.G.

Mett bei Biel

die anerkannt beste Anstrichfarbe für Innen- u. Aussen.  
 Hochglänzend und Matt.  
 Generalvertreter für die Schweiz:  
**C. Hässig, Elisabethenstrasse 11, Basel.**

# A.-G. Kalk in Zürich

umfassend die Fabriken

G. Knoblauch, Kalkwerk Schinznach-Bad  
 Hydraulische Kalkfabrik Holderbank  
 G. Spühler, Rekingen  
 Kalk- und Cementfabriken Beckenried A.-G.  
 K. Hürlimann Söhne, Brunnen

Ingenieur Borner & Cie., Wallenstadt  
 Cement- und Kalkfabriken R. Vigier A.-G.,  
 Luterbach  
 Jura Cementfabriken, Aarau  
 Cement- und Kalkwerke Liesberg A.-G.

Hydraulische Kalk- und Gipsfabrik, Bärschwil  
 Gips-Union A.-G., Zürich  
 Schweiz. Cementindustrie-Ges., Heerbrugg  
 Vereinigte Cementfabriken Rozloch A.-G.  
 Cementwerke Därligen A.-G., Bern

empfiehlt den Konsumenten ihren

**1a hydraulischen Kalk.**

Verkaufsstelle: **E. G. PORTLAND, ZÜRICH.** Bureau: Seidengasse 9  
 Telegramm-Adresse: Portland, Zürich. Telephon-Nr.: Selnau 16.85.