

Objektyp: **Advertising**

Zeitschrift: **Schweizerische Bauzeitung**

Band (Jahr): **91/92 (1928)**

Heft 23

PDF erstellt am: **26.09.2024**

Nutzungsbedingungen

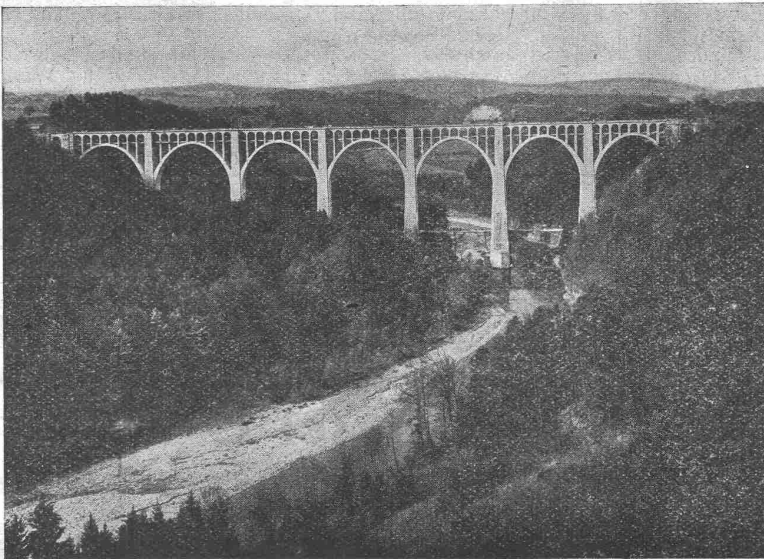
Die ETH-Bibliothek ist Anbieterin der digitalisierten Zeitschriften. Sie besitzt keine Urheberrechte an den Inhalten der Zeitschriften. Die Rechte liegen in der Regel bei den Herausgebern. Die auf der Plattform e-periodica veröffentlichten Dokumente stehen für nicht-kommerzielle Zwecke in Lehre und Forschung sowie für die private Nutzung frei zur Verfügung. Einzelne Dateien oder Ausdrucke aus diesem Angebot können zusammen mit diesen Nutzungsbedingungen und den korrekten Herkunftsbezeichnungen weitergegeben werden. Das Veröffentlichen von Bildern in Print- und Online-Publikationen ist nur mit vorheriger Genehmigung der Rechteinhaber erlaubt. Die systematische Speicherung von Teilen des elektronischen Angebots auf anderen Servern bedarf ebenfalls des schriftlichen Einverständnisses der Rechteinhaber.

Haftungsausschluss

Alle Angaben erfolgen ohne Gewähr für Vollständigkeit oder Richtigkeit. Es wird keine Haftung übernommen für Schäden durch die Verwendung von Informationen aus diesem Online-Angebot oder durch das Fehlen von Informationen. Dies gilt auch für Inhalte Dritter, die über dieses Angebot zugänglich sind.

Asphalt-Emulsion A.-G., Zürich

Unternehmung für Asphaltarbeiten



Viaduc du Grandfey, Fribourg.

Projekt und Bauleitung: Brückenbaubureau der Generaldirektion der S. B. B., Bern.
 Unternehmung: Prader & Cie., Zürich.
 Abdeckung der Brückenfahrbahn mit „MAMMUT“, 3000 m², ausgeführt durch die
Asphalt-Emulsion A.-G.

**FABRIK UND BUREAUX IN
 SCHLIEREN BEI ZÜRICH**

(GÜTERSTRASSE)

Telephon: **SCHLIEREN 87**

Wasserdichte Asphaltbeläge, Isolieranstriche, Mörtelzusätze.

Fundamentisolierungen gegen Feuchtigkeit und Grundwasser
 Terrassen und Dachbeläge
 Säurefeste Asphaltbeläge
 Brückenisolierungen

**SPEZIALITÄT:
 „MAMMUT“-Beläge**

Escher Wyss & C^{ie}, Zürich

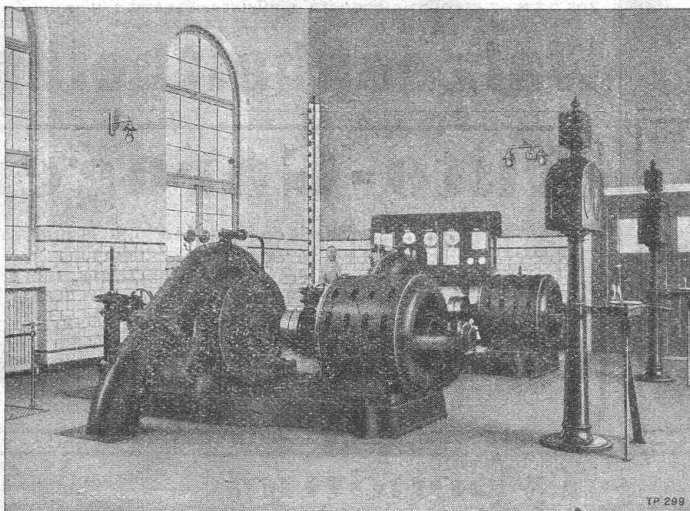
Hoch- u. Niederdruck-Turbopumpen

von den

**kleinsten bis zu den grössten Leistungen
 mit horizontaler oder vertikaler Welle, für
 direkte Kupplung oder Transmissionsantrieb,
 in stationärer oder transportabler Ausführung**

für:

Wasserversorgungen von Städten, Gemeinden, Fabriken oder Einzelhäusern.
 Bergwerksabteufung und Wasserhaltung.
 Feuerlöschdienst.
 Kesselspeisung mit Elektromotor- oder Dampf-Turbinenantrieb.
 Tiefbrunnen und Bohrlöcher.
 Presswassererzeugung für Akkumulatoren und Holzschleifer.
 Speicherkraftanlagen.
 Bewässerung und Entwässerung.
 Kanalisation.
 Kondensations- und Kühlanlagen.
 Spezialausführungen für Zirkulationsprozesse, Papierstoff, Maische, Schlamm etc.



Trinkwasserversorgung der Stadt Zürich. — Pumpstation Moos.

Die XII. Schweizer Mustermesse 1928 vom 14. bis 24. April war ein Erfolg. Nicht nur, dass die Schweizer Mustermesse wieder grössere Aussteller- und Besucherzahlen zu melden hat. Wesentlich ist die Ausdehnung des geschäftlichen Wertes der Messe. Es darf gesagt werden, dass die Ausstellerschaft fast durchwegs ein gutes Messegeschäft (Verkauf, Geschäftsanbahnung, Propaganda) buchen konnte. Ein genaues Bild vom geschäftlichen Erfolge kann natürlich erst gegeben werden, wenn die Ergebnisse der schriftlichen Umfrage vorliegen. Auf Grund der Beobachtungen und mündlichen Besprechungen mit sehr vielen Ausstellern kann aber schon jetzt das Ergebnis in den einzelnen Industriegruppen der Messe charakterisiert werden.

In einigen Branchen übertraf das Geschäft die Erwartungen ganz bedeutend. Das trifft erfreulicherweise vor allem für die Gruppe Textilwaren, Bekleidung und Ausstattung zu, mindestens für einen grossen Teil der Aussteller. Ueber Erwarten gut war das Geschäft auch in der Gruppe Uhren und Bijouterie. Das Ausland bekundete eine auffallend rege Nachfrage. Auch in der Gruppe Kunstgewerbliche Artikel und Keramik, die ausgezeichnet vertreten war, hat das Geschäft die meisten Aussteller sehr zu-

frieden gestellt. Viel besser, als erwartet, war die Geschäftstätigkeit auch in einigen Branchen der Gruppe Hausbedarfsartikel. In neuzeitlichen Beleuchtungskörpern, Waschmaschinen, elektrischen und vor allem auch Gas-Kochherden, Kleinkältemaschinen, Nähmaschinen ist ein vorzügliches Geschäft zu melden. Hier sei auch gleich gesagt, dass die Gruppe Wohnungseinrichtungen, Möbel, Korbwaren dieses Jahr wieder hervorragend abgeschnitten hat. Das gleiche gilt auch für die Aussteller der Gruppe Musikinstrumente. Guten Messeerfolg hatten auch die meisten Aussteller der Gruppen Chemie und Pharmazie, sowie Sportartikel und Spielwaren. Nicht einheitlich war der Geschäftserfolg in den verwandten Gruppen Bureau- und Geschäftseinrichtungen; Papier- und Papierfabrikate, Bureaubedarf; Reklame und Propaganda, Graphik, Verlagswesen.

Fast durchwegs gut war die Messe für die mechanischen Industrien. Einzelne Zweige der Gruppe Maschinen und Werkzeuge hatten geradezu glänzende Erfolge. So beispielsweise Holzbearbeitungsmaschinen, Textilmaschinen, Baumaschinen, Pumpen, Heizungsanlagen. Auch Werkzeugmaschinen, Fleischschneidemaschinen, autogene Schweiß- und Schneideanlagen, Waagen,

Der einzige
kolloide
Kalt-Asphalt

Bimoid

Mineral A.-G. Brig in Basel 19

Das Strassen-
Baumaterial
der Neuzeit

VERTRETER: Hans Aebli & Co., Zürich, für die Ost- und Zentralschweiz; A. Wahlen & Co., Bern, für den Kanton Bern.



Das lästige
und zeitraubende
Zerschneiden der

Drahtziegel -Rollen

fällt weg. Die

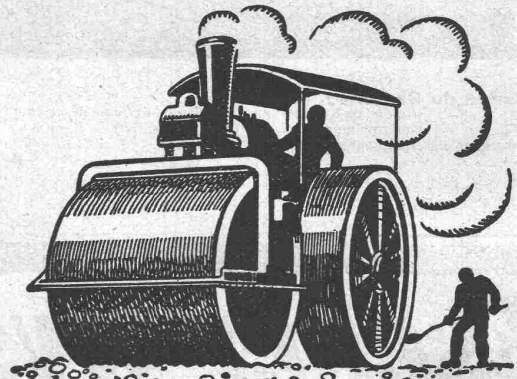
Schweiz. Drahtziegel-
Fabrik A.-G., Lotzwil
liefert

Drahtziegel -Streifen

in allen Breiten.

Muster und Probestellen verlangen

Goldene Medaillen:
Bern 1914, Barcelona 1921
Burgdorf 1924, Bern 1925



SCHWEIZ. STRASSENBAU- UNTERNEHMUNG A. G.

ALPNACH BAHNHOFPLATZ TEL.: 7	BERN LAUPENSTR. 8 TEL.: BOLLWE K 34.33	ZÜRICH STEINWIESSTR. 40 TEL.: H. 48.81
LAUSANNE RUE D'ETRAZ 20 SOLOTHURNSTR. 4 TEL.: 20.28	OLTEN TEL.: 7.88	BASEL RHEINLÄNDERSTR. 3 U.BAHNHOFSTR. 280 TEL.: SAFRAN 23.90
		CHUR TEL. 147 (-31)

Walzasphaltbeläge



H. HEER & Co.

OLTEN

SPEZIALITÄT:
Gelochte und
gepresste Bleche

Auto-Garagen



in Eisenkonstruktion und Mauerwerk,
ein- und zweiteilig,
feuersicher, wetterbeständig, mit prak-
tischen und leichtgehenden Türen.
Aeusserst kurze Bauzeit.

**O. KRAUSE & SOHN, Eisenkon-
struktion, MÄNNEDORF.**

Erstellen auch Wellblech-Garagen.

Zinkdruck

in jeder Auflage,
„ein- und mehrfarbig“

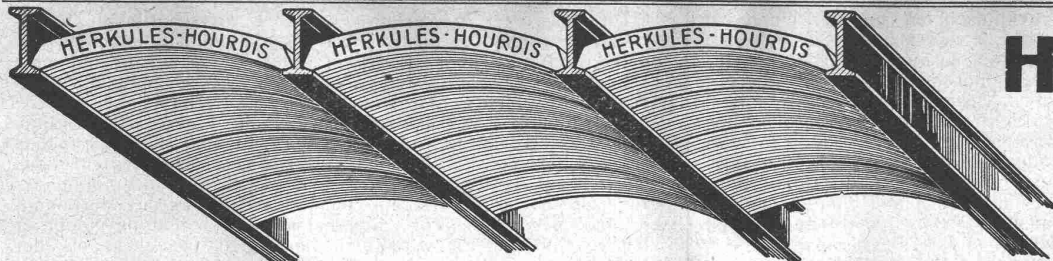


Typondruck

das Vervielfältigungs-Verfahren für beidsei-
tig bedruckte und undurchsichtige Originale

Vergrößerungen und Verkleinerungen

A. MESSERLI, ZÜRICH



Unsere
Herkules-Hourdis
 aus
 armiertem Beton

bieten durch ihre hohe Tragfähigkeit, Billigkeit, raschen Einbau und sofortige Benutzungsmöglichkeit der eingedeckten Räume **grosse Vorteile**. Ueber Keller, Magazine, Garagen und Fabrikräumen kann die **Untersicht sichtbar** bleiben.

Guss-Baustein-Fabrik Zürich A.-G., Zürich

Tief-Bohrungen
 für Wasser-
 gewinnung u.
 Boden-Unter-
 suchungen
 Filterbrunnen

E. BOSSHARD & Co
 ZÜRICH 2
 BLEICHERWEG 10

AUSSTELLUNGSRÄUME



SITZUNGSZIMMER

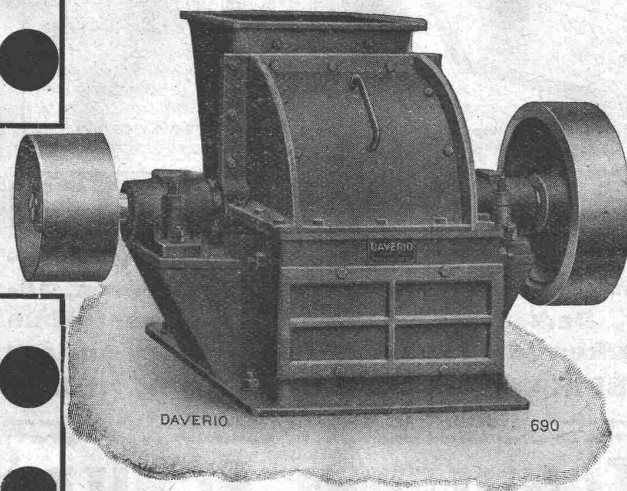


Generalvertretung und Fabriklager für die Schweiz:
AMSLER & Co., FEUERTHALEN

DAVERIO & CIE., A.-G., Maschinenfabrik, ZÜRICH

Hammermühle

rationnelste Maschine zum Zerkleinern mittelharter Materialien, als:



**Kalkstein,
 Mergel,
 Gips,
 Kohle,
 Schlacke,
 etc.**

Hohe Leistung,
 geringer Kraftbedarf.

Verlangen Sie unverbindliche Offerte.

BRÜCKEN
 GERÜSTE
 DACHSTÜHLE

HALLEN
 SCHUPPEN
 TRIBÜNEN

LOCHER, CIE ZÜRICH

**FREITRAGENDE
 HOLZBAUTEN**

Etiketten-, Billets- und Blockdruckmaschinen, um nur einige zu nennen, wurden gut gefragt. Recht zufrieden äusserten sich zum Messegeschäft die meisten Firmen der Gruppe Elektrizitätsindustrie. Im allgemeinen wurde gegenüber dem Vorjahre eine bedeutende Besserung hervorgehoben. Besonders auch das Ausland interessierte sich sehr stark für Elektrotechnik. Durchschnittlich recht befriedigend war das Messegeschäft auch in den Gruppen Technische Bedarfsartikel, Erfindungen und Patente, Feinmechanik, Instrumente und Apparate, sowie Urprodukte und Baumaterialien. Guten Erfolg verzeichneten auch fast ohne Ausnahme die Aussteller der Gruppe Transportmittel. Es wurde speziell hervorgehoben, dass die Schweizer Mustermesse eine ausserordentlich gute Gelegenheit sei, um die Leistungsfähigkeit unserer schweizerischen Automobil-, Motorlastwagen- und Motorradindustrie bekannt zu machen.

Wichtig ist die Feststellung, dass das Interesse der ausländischen Besucher bei der Ausstellerschaft fast durchwegs als sehr seriös bezeichnet wurde. Es konnte wahrgenommen werden, dass in vielen Fällen nur die Preis- und Zollverhältnisse den Abschluss bedeutender Messe-Auslandsgeschäfte verunmöglichten. Doch sind nennenswerte Exportgeschäfte zustande gekommen und angebahnt worden.

Die Schweizer Mustermesse hat ihre wirtschaftliche Zweckmässigkeit wieder bewährt. Die Veranstaltung hat Industrie und Handel wertvolle Dienste geleistet. Der Messegedanke hat auch in Handelskreisen auffallend starke Fortschritte gemacht. Moderne Geschäftsleute aller Branchen erkennen heute die Vorteile des Einkaufs und der Orientierung an der Messe. Ein Stamm treuer Messe-Einkäufer ist vorhanden. In fast allen Branchen lässt sich dies deutlich beobachten. Bei gewissen Messegruppen zeigt sich auf der Nachfrageseite leider noch ebenso auffällig der Mangel an Messtradition, ein Gehemmtsein durch das Herkömmliche und durch irrige Vorstellungen von der Bedeutung moderner Wirtschaftsmittel. Es wird eine lange Zeit brauchen, bis der Messegedanke auch von der breiten Schicht kaufmännisch erfasst sein wird. Die Kräfte der wirtschaftlichen und technischen Entwicklung sind aber stärker als die veralteter Anschauungen. Die Messe ist in der heutigen Wirtschaft unentbehrlich. Auch für den internationalen Handelsverkehr wird die Schweizer Mustermesse gewiss noch grössere Bedeutung gewinnen. Ueber Wirtschaftshemmungen kann sie zwar nicht hinweghelfen. Aber unter der Voraussetzung einigermaßen freien Handelsverkehrs wird die Messe-Einrichtung nach dieser Seite ebenfalls wertvolle Dienste leisten können.

Dr. N. P.

Keim
MINERALFARBEN

wetterfest und lichtecht
seit 50 Jahren anerkannt
bestes Material für farbige Fassaden. Man hüte sich vor Nachahmungen.

CHR. SCHMIDT
Zürich 5 Hafnerstrasse 47

Spälti Söhne & Co
Elektromechanische Werkstätten

Zürich 127, Hardturmstr. Tel. 5623
Vevey 11, Rue Chénieres, Tel. 940
Telegr. Spälti Söhne

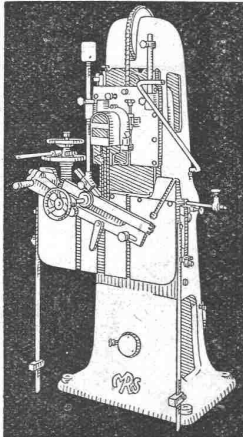
Lieferung, Umtausch, Kauf, Reparatur, Um- u. Neuwickelung von Elektromotoren, Generatoren und Transformatoren. Fabrikation von Spezialmotoren, Transformatoren, Regulierantrieben und elektrischen Lichtpausmaschinen.

Subox
Verbleiung

Bester Oberflächen-Schutz

SUBOX A.-G.
Langstr. 187
Zürich 5.

Hochleistungs-Holzbearbeitungs-MASCHINEN.



für alle Industrien
RAUSCHENBACH
Schaffhausen



Erfindungs-Patente
Marken-Muster- & Modell-Schutz im In- u. Ausland

H. KIRCHHOFER vormals Bourry-Séquin & Co. ZÜRICH
1880.

SPERRHOLZPLATTEN

Zur Vermeidung des Nachtrocknens und Risigwerdens von Holzfüllungen in Türen, Täfer, Decken etc. verwenden Sie nur prima trockenverleimte Sperrholzplatten aus der **FABRIK VON AD. AESCHLIMANN IN MEILEN.**

Muster und Preise zu Diensten.

SCHULER & SCHILD
Bahnhofstr. 37 ZÜRICH Bahnhofstr. 37

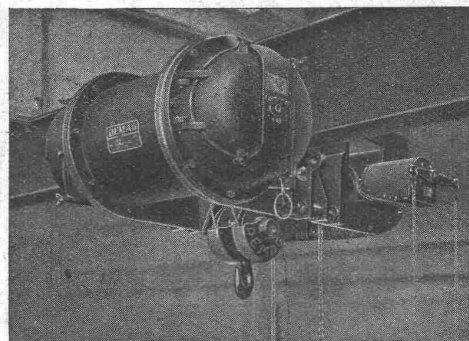
BERATENDE INGENIEURE
für
Projektierung von Kraftwerken, Transformer-Stationen, Freiluftanlagen, Bahnelektrifizierungen, Leitungsnetzen

Gutachten, Beratungen, Schätzungen, Bauleitungen, Werkstattabnahmen

Boiler
sind
erstklassig

Bachmann & Kleiner
Aktiengesellschaft

Serlikon



„Kurze Katze“, für Kurven bis 3 m Radius.

DEMAG
ELEKTROZÜGE

Spezialausführung „Kurze Katze“, grösste Ersparnis an Bauhöhe.

HEBEZEUGE VON WELTRUF

ING. G. BÄUMLIN
LUZERN

TELEPHON Nr. 40

Guss-Asphalt- Arbeiten

für Hoch- und Tiefbau
 erstellen mit aller Garantie für kunstgerechte und
 dem jeweiligen Zwecke angepasster Ausführung
A. SCHMID's ERBEN, ZÜRICH
 Asphaltgeschäft Telefon: Selnau 21.08

E. G. STIERLIN
 BERN
 Brunnadernstr.7a

Entwurf-
 bearbeitung

FRISCHWASSER-KLÄRANLAGEN



grau, glatt und grünschiefer-
 besandet. — Muster gratis. —
 20 jährige Bewährung!

W. Frick-Glass
 Asphalt- und Teerprodukte
ALTSTETTEN-ZÜRICH
 Telefon: UTO 50.64

**FEDERN-
 FABRIK** und
 Apparatebau A.G.
KALTBRUNN ST.GALL
 TELEPHON 51



Wir fabricieren Federn,
 aus Stahl, Messing, Bron-
 ze, Neusilber für jeglichen
 Industrie-Bedarf, Blatt-,
 Band-, Zug-, Druck- und
 Pufferfedern, Federn aus
 Rund- und Profilmaterial
 Federringe zur Schrau-
 bensicherung.

Stahlformguß

bis 25 Tonnen Stückgewicht,
 SPEZIALITÄT:
 Zahnräder mit rohen und ge-
 schnittenen Zähnen,
 Teile für Wasserkraftanlagen,
 Cylinder für hydraulische
 Pressen etc.
 liefert:

Stahlwerk Deking A.G.
Düsseldorf

vertreten durch:
F. A. von MOOS, Ingenieur,
 Reuss-Steg 3, LUZERN,

WESERHÜTE Eimerkettenbagger auf Raupen



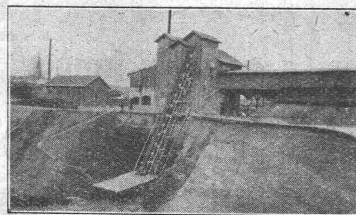
Das leicht bewegl.
 arbeitsparende und
 wirtschaftliche Ge-
 rät zur Bewältigung
 grosser Erdmassen
 Antrieb durch Heiss-
 dampfmaschine,
 Diesel- od Elektro-
 motor.

REUSCH

RAUSSER & CO., ZÜRICH 8
 Ingenieurbureau - Mühlebachstrasse 72

Ratzinger & Weidenkaff, München S 25

Baummaschinenfabrik — Plinganserstrasse 136



Stat. Kiesquetschwerk mit Grubenelevator.

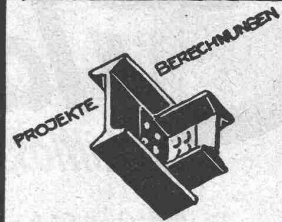
Komplette Kies- u. Sandaufbereitungs-Anlagen

KIESQUETSCHWERKE, fahrbar und stationär mit Steinbrechern, Sandmühlen,
 Sortierwerken, Elevatoren usw., Kieswasch- und Sortieranlagen, Beton- und
 Mörtelmischmaschinen, Bauaufzüge, Winden usw.

Telephon:
 73920 und 73874
 Gegründet 1894

30 jährige Erfahrungen

Neueste Konstruktionen
 Eigene Patente
 1a Schweizer Referenzen

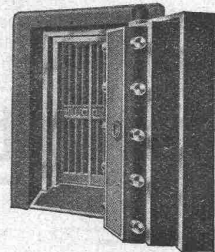


**EISEN
 KONSTRUKTION**
 KITTLOSE
 GLASBEDACHUNGEN
 BAU- & KUNST-
 SCHLOSSERARBEITEN
**GEBR. TUCHSCHMID
 FRAUENFELD**

Diana-Platten für Unterdächer und Einlagestreifen

in Ziegeldächer
 schützen gegen Hitze u. Kälte,
 Feuchtigkeit, Russ, Feinschnee

Kostenfreie Offerten durch:
ETERNIT A.-G.
 Niederurnen.



**UNION-
 KASSENFABRIK
 A.-G.**

Spezialhaus für modernen
 Kassen- und Tresorbau
ZÜRICH
 GESSNERALLEE 36

Euböolith-Böden

garantiert bestbewährter
fugenloser Bodenbelag für
Fabriken, Schulen, Kranken-
häuser und Bureaux. **Tel.: 3.35**
Euböolithwerke A.-G., Olten



Glasdach
kittlos, mit Bleibanden
Ausführung auf Holz,
Eisen und Beton
Einfache Montage
Umdecken gekitteter
Glasdächer

Jakob Scherrer, Zürich
Bleirohr- u. Bleiprofilfabrik
Bureau: Bleicherweg 26, Teleph. 21. 23. 71



Das
bewährte
Bedachungs-
und
Isoliermittel.

LINCONOL
ein vorzügliches Mittel zur Isolierung von Fundamenten, Wiederlagern, Brücken, Kanälen gegen Feuchtigkeit. Immer streichfertig, und mit Pinsel oder Bürste aufzutragen. Höchste Leistungsfähigkeit, daher ausserordentlich vorteilhaft und billig.
Prospekte und Auskunft erhältlich von
STAEHLI & SCHMUCKLI, ALTDORF-URI
TELEPHON : 2. 66

Architekt od. Bautechniker gesucht

mit künstlerischer Befähigung und vertraut mit der Anfertigung von Werkplänen. Bewerber mit guten Referenzen wollen sich unter Beilage von Zeichnungen und Angabe der Gehaltsansprüche melden bei:
von Ziegler & Balmer, Architekten B. S. A., St. Gallen.



Steuerberatungen aller Art
Betriebskontrollen: Buch u. Bilanzrevisionen, Organisationen, Kalkulationen, Vereinfachung von Betrieben
Allgemeine Wirtschaftsberatung: Vorbereitung und Gründungen, Umwandlungen, Sanierungen, Liquidationen, Erstattung v. privatwirtschaftlichen Gutachten

A. Germann, Zürich 6.
gewesener kantonaler Steuerrevisor
Tel. Hottingen 84.91. Alte Beckenhofstrasse 61

Jüngerer Ingenieur od. Tiefbautechniker

für Strassen- und Brückenbau gesucht. Dauernde Anstellung. — Offerten mit Gehaltsangabe unter Chiffre Z. S. 1779 befördert
Rudolf Mosse, Zürich.

empfeht sich für
Wehrli-Verlag Photographische Kunst- und Verlagsanstalt
Photogr. Aufnahmen von Gebäuden, Maschinen etc.
Vergrößerung u. Verkleinerung von Plänen, Landkarten etc. auf jedes gewünschte Format.
Preislste steht zu Diensten.
Kilchberg - Zürich

Interessenten

gesucht für ein neues

Verfahren zur Behandlung von Beton-Sichtflächen

⊕ Patent angemeldet.
Auskunft erteilt: F. A. von MOOS, LUZERN.

Für

AUSLAND

gesucht, junger

Elektroingenieur

mit guten Erfahrungen im Projektieren und Bau von Ortsnetzen. Englische Sprachkenntnisse erforderlich. — Angebote mit kurzem Lebenslauf, Lichtbild, Zeugnisabschriften und Angabe des Kennworts Cv. 74 an
ALLGEMEINE ELEKTRIZITÄTS-GESELLSCHAFT,
Personalverwaltung, Berlin NW. 40.

Gesucht: Bau-Ingenieur

gewandt und erfahren im Strassen- und Belag-Bau für ca. 4 Monate als Bau-Leitung. Eintritt sofort. Anmeldung mit Zeugnisabschriften und Gehaltsansprüchen an das

Kantonale Bau-Departement Luzern.

Gesucht Bautechniker oder Architekt

flotter Zeichner, gut ausgewiesen, zu baldmöglichstem Eintritt. Eventuell dauernde Stellung. Offerten mit Ausweis und Gehaltsansprüche befördert unter Chiffre Z. P. 1815

Rudolf Mosse, Zürich.

Bosshardt & Allenspach
Telegraphische Vermessung

St. Gallen & Gossau

Stereophotogrammetrische Vermessungen
vom Flugzeug und von der Erde aus.

Kartierung von Karten und Plänen
nach dem Wenzschow-Verfahren.

Gesucht für sofort Hochbauführer

nur erste Kraft, äusserst energisch, der sich, bei gediegenem Auftreten, absolut durchsetzen kann, für drei Monate dauernden Spezialauftrag. Hoher Gehalt. Anschliessende, dauernde Beschäftigung nicht ausgeschlossen. Offerten unter Chiffre Z. R. 1816 befördert Rudolf Mosse, Zürich.

Cherchons INGENIEUR

Suisse français de préférence, connaissant à fond le béton armé, pour Amérique centrale, dans bureau dirigé par Suisse. Voyage payé. Entrée immédiate. Offres sous P. 1100 N. à

Publicitas Neuchâtel.

Gesucht junger ARCHITEKT mit guter Praxis, um bedeutende Konstruktionen in Algerien zu leiten. Vertrauensposten. Guter Lohn. Arbeit für mehrere Jahre. Gelegenheit, nachher auf eigene Rechnung anzufangen. Ausgezeichnete Referenzen und Zeugnisse verlangt. — Offerten mit Zeugniskopien und Curriculum Vitae unter Chiffre V. 51970 X. an Publicitas, Genf.

Per sofort gesucht:
Tüchtiger, selbständiger

Bautechniker für Platz Bern.

Offerten mit Ausweisen und Gehaltsansprüchen zu richten unter Chiffre G. 4888 Y. an
Publicitas, Bern.

GESUCHT
per 15. Juni oder 1. Juli a. c.

Grundbuchgeometer, Ingenieur od. Tiefbautechniker mit Vermessungspraxis zu Güterzusammenlegungs- und Grundbuch-Vermessungsarbeiten im Kanton Zürich. Selbständige, 4 bis 5 Jahre dauernde Anstellung. — Offerten mit Zeugnissen und Gehaltsansprüchen unter Chiffre Z. S. 1760 befördert
Rudolf Mosse, Zürich.

PRESS-STÜCKE
IN MESSING-KUPFER
ALUMINIUM - NEUSILBER

LES USINES THEDA AG.
ST. URSANNE (SCHWEIZ)

Architekt

künstlerisch veranlagt, an selbständiges Arbeiten gewöhnt, wird auf Architekturbureau zu möglichst baldigem Eintritt gesucht. — Offerten unter Chiffre O. F. 1928 S. an

Orell Füssli-Annoncen, Zürich.

Stimmflüssigkeit und Sechskraft

diese Eigenschaften besitzt die

Pelikan TUSCHE

Sie ist tiefschwarz, radier- und wasserfest. — Achten Sie beim Einkauf auf den Namen Pelikan und die Firma GÜNTHER WAGNER HANNOVER UND WIEN

In Architekturbureau bei Zürich

Bautechniker od. Architekt gesucht.

Sicher vom Vorschlag bis zur Bauabrechnung, event. Bauführung, sauberer, zuverlässiger Zeichner spez. für Ausführungspläne. Eintritt baldigst. Offerten mit Lehr- und Tätigkeitsausweis, sowie Gehaltsansprüchen unter Chiffre Z. E. 1824 befördert

Rudolf Mosse, Zürich.

Bautechniker

(Zeichner) auf Architekturbureau der Ostschweiz

gesucht.

Eintritt baldmöglichst. Offerten mit Ausweisen über bisherige Tätigkeit und Gehaltsansprüchen unter Chiffre K. 920 Ch. an die
Publicitas A.-G., Chur.

Wer liefert und legt ca.

100 m² Buchen-Parkett und zu welchem Preis? Eventl. käme auch gut erhaltener Abbruch in Betracht. — Offerten unter Chiffre Z. G. 1788 befördert
Rudolf Mosse, Zürich.

ITALIENISCH.

Üebersetzung technisch Abhandlungen und Erledigung der Korrespondenz prompt in Zürich. — Offerten unter Chiffre Z. N. 1717 befördert. Rudolf Mosse, Zürich.

PATENTE
Hans Stickerberger
Ingenieur
BASEL

Schweiz. Sprengstoff A.-G. Cheddite u. Dynamit

Telephon Nr. 1.82

Bureau: LIESTAL

Telegr.-Adr.: Cheddite Liestal

Fabriken in Isleten (Kanton Uri) und Liestal

liefert zu günstigen Bedingungen

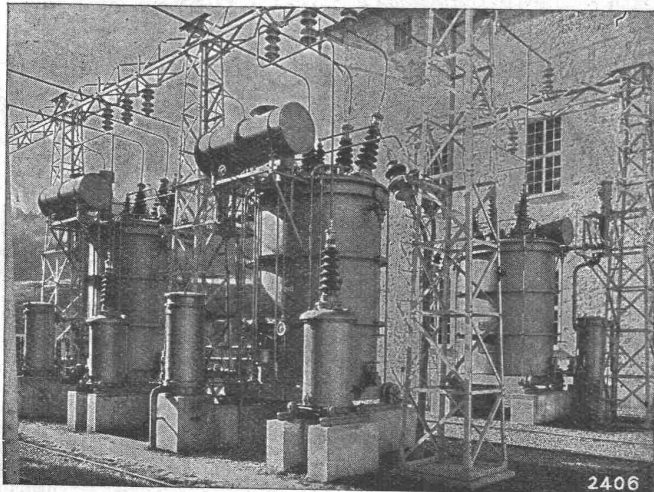
Gelatine Telsit stärkster Sicherheitssprengstoff

Cheddite und Gelatine Cheddite geeignetste Sicherheitssprengstoffe für Steinbrüche

Dynamite und Sprenggelatine

sowie prima kupferne Sprengkapseln, Zündschnüre und Kapselzangen.

SÉCHERON



FORCES MOTRICES GRISONNES, STATION TRANSFORMATRICE EN PLEIN AIR DE KUBLIS, 3 TRANSFORMATEURS MONOPHASÉS 4500 KVA, 10 800 A 67 600 VOLTS, 16 $\frac{2}{3}$ PÉR/SEC.

TRANSFORMATEURS

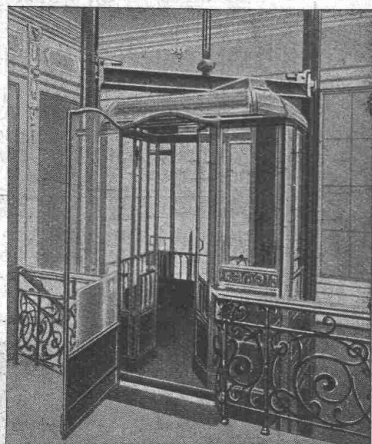
TRACTION
ÉLECTRIQUE

MACHINES
ROTATIVES

MACHINES ET APPAREILS
POUR LA
SOUDURE ELECTRIQUE

ÉLECTRODES „EXOTHERM“
COURANT CONTINU ET ALTERNATIF

S. A. DES ATELIERS DE SÉCHERON - GENÈVE



RUEGGER- AUFZÜGE KRANE

Transportanlagen, Hand- u. Elektro-
Flaschenzüge aller Art

erstellt betriebsicher und wirtschaftlich

Maschinenfabrik Ruegger & Co., A.-G., Basel

Gegründet 1896