

Zeitschrift: Schweizerische Bauzeitung
Herausgeber: Verlags-AG der akademischen technischen Vereine
Band: 91/92 (1928)
Heft: 2

Werbung

Nutzungsbedingungen

Die ETH-Bibliothek ist die Anbieterin der digitalisierten Zeitschriften auf E-Periodica. Sie besitzt keine Urheberrechte an den Zeitschriften und ist nicht verantwortlich für deren Inhalte. Die Rechte liegen in der Regel bei den Herausgebern beziehungsweise den externen Rechteinhabern. Das Veröffentlichen von Bildern in Print- und Online-Publikationen sowie auf Social Media-Kanälen oder Webseiten ist nur mit vorheriger Genehmigung der Rechteinhaber erlaubt. [Mehr erfahren](#)

Conditions d'utilisation

L'ETH Library est le fournisseur des revues numérisées. Elle ne détient aucun droit d'auteur sur les revues et n'est pas responsable de leur contenu. En règle générale, les droits sont détenus par les éditeurs ou les détenteurs de droits externes. La reproduction d'images dans des publications imprimées ou en ligne ainsi que sur des canaux de médias sociaux ou des sites web n'est autorisée qu'avec l'accord préalable des détenteurs des droits. [En savoir plus](#)

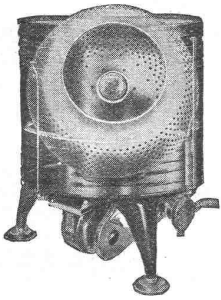
Terms of use

The ETH Library is the provider of the digitised journals. It does not own any copyrights to the journals and is not responsible for their content. The rights usually lie with the publishers or the external rights holders. Publishing images in print and online publications, as well as on social media channels or websites, is only permitted with the prior consent of the rights holders. [Find out more](#)

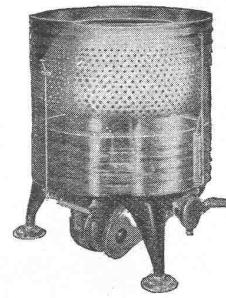
Download PDF: 06.02.2026

ETH-Bibliothek Zürich, E-Periodica, <https://www.e-periodica.ch>

SAVAGE ELEKTR. WASCHER & TROCKNER



Vereinigt eine ganze, moderne Waschanlage in einer Maschine und löst so das Waschproblem in überraschender Weise. Bedeutende Raum- und Kostenersparnis bei Neubauten, da die SAVAGE überall betriebsbereit und ohne besondere Installationen plazierte werden kann, wo Heisswasser und elektrischer Lichtstrom verfügbar. Stromverbrauch 3 bis 5 Cts. pro Stunde. Konstruktiv und in Ausführung hervorragendes amerikanisches Erzeugnis der SAVAGE ARMS CORP.



Exklusiver Import für die Schweiz:

Viktor Baumgartner, Albanvorstadt 28, Basel

(Telephon: Birsig 63.42)

General-Vertreter für die Ost- und Innerschweiz:

A. Kaegi-Treulin, Ing., Pfäffikon a. Etzel

(Telephon 11) mit

SAVAGE-Demonstrationslokal, Rennweg 3, Zürich 1

(Telephon: Selnau 41.48)

Verlangen Sie Prospekte und Offerten nebst Referenzen!

Stellung zum Waschen

Erstkl. Schweizer-Referenzen

In BERN:

Vorführung und Verkauf durch
C. MOSER, Moserstrasse 28

Techn. Vertretungen

(Telephon: Christoph 60 79)

Stellung zum Spülen und Trocknen

Kostenlose Demonstrationen

In GLARUS:

Vorführung und Verkauf durch

F. KUBLI-WALCHER

Techn. Vertretungen

(Telephon: 489)

Das lästige und zeitraubende Zerschneiden der

Drahtziegel-Rollen

fällt weg. Die

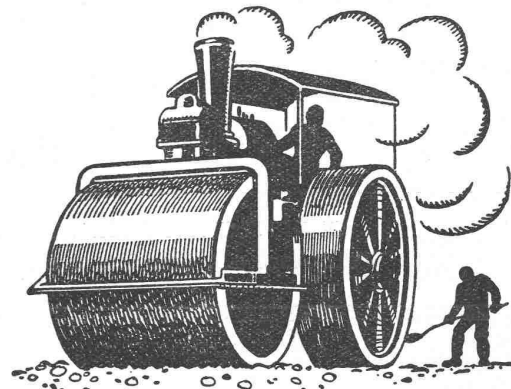
Schweiz. Drahtziegel-Fabrik A.-G., Lotzwil liefert

Drahtziegel-Streifen

in allen Breiten.

Muster und Preislisten verlangen

Goldene Medaillen:
Bern 1914, Barcelona 1921
Burgdorf 1924, Bern 1925



**SCHWEIZ. STRASSENBAU-
UNTERNEHMUNG A.G.**

ALPNACH
BAHNHOFPLATZ
TEL.: 7

LAUSANNE
RUE D'ETRAZ 20
TEL.: 20.28

BERN
LAUPENSTR. 8
TEL.: BOLLWERK 34.33

OLTEN
SOLOTHURNERSTR. 4
TEL.: 7.88

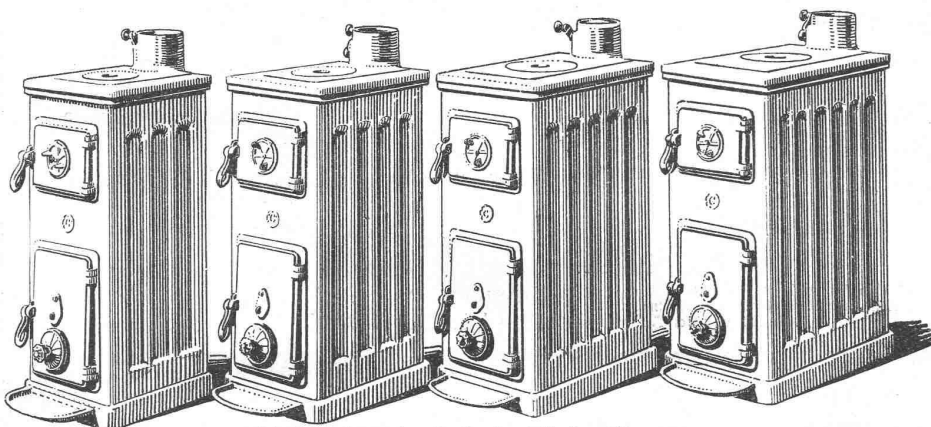
ZÜRICH
STEINWIESSTR. 40
TEL.: H. 48.81

BASEL
RHEINL. NDRSTR. 8
TEL.: SAFFRAN 28.90

Nacovia-Beläge



GESELLSCHAFT DER LUDW. VON ROLL'SCHEN EISENWERKE
· FILIALE: EISENWERK CLUS KT. SOLOTHURN ·



Zu beziehen durch die Installationsfirmen.

CLUSER KLEIN- KESSEL SERIE D

für

Etagenwohnungen

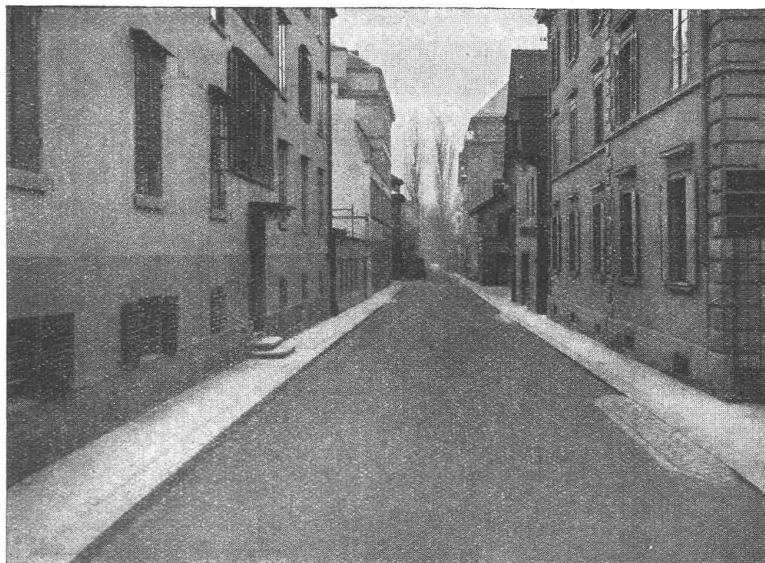
Siedelungen

Kleinhaus

etc.

Man verlange Prospekte.

Walo Bertschinger Zürich



GLARNISCHSTRASSE ZÜRICH
Walz-Asphalt: Topeka, 6 cm stark

SPEZIALFIRMA

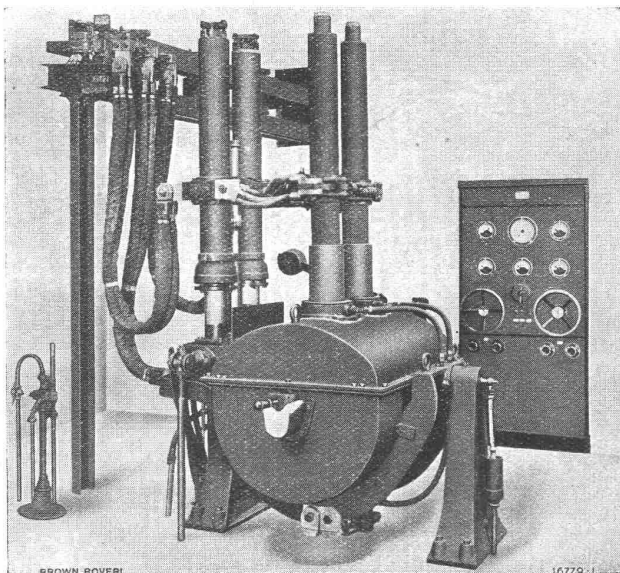
für

Strassenbau

Asphalt- und Teermakadam
Oberflächenteerungen
Neuanlagen
Unterhalt

Strassenwalzen- Betrieb

B B C



Elektrischer Metallschmelzofen für Dreiphasenstrom,
mit hydraulischer Hand- und automatischer Elektrodenregulierung.
Fassungsvermögen 600 kg. Ansicht von der Ausgussseite.

Elektrische Metallschmelzöfen

300 und 600 kg Fassungsvermögen
zum

Schmelzen von Metallen und Metallegierungen
wie

Nickel,
Kupfer,
Zinn,
Silber,
Nickel-
legierungen,
Bronze,
Messing,
Lager-
metalle,
usw.

Geringster Metallabbrand. Geringer Platz-
bedarf. Einfache, ungefährliche Bedienung.
Kleiner Energieverbrauch.

Besondere Vorteile:

Erzeugung von Material grösster Reinheit,
höchster Festigkeit und Dehnung.

A.G. BROWN, BOVERI & C^{IE} BADEN (SCHWEIZ)

Verkaufsbureaux: Baden, Basel, Bern, Lausanne

Die **schwersten Wassereinbrüche und Wasserinfiltrationen**
werden während des **Wasserdruckes**

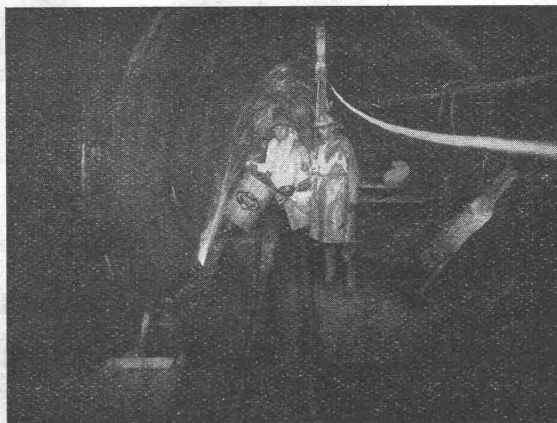
unter

Garanfie

gedichtet

mit

„SIKA“



Seit 15 Jahren bewährt.

Sulgenbachstollen in Bern; Abdichtung starker Wassereinbrüche
mit schnellbindender „SIKA“.

KASP. WINKLER & CIE.

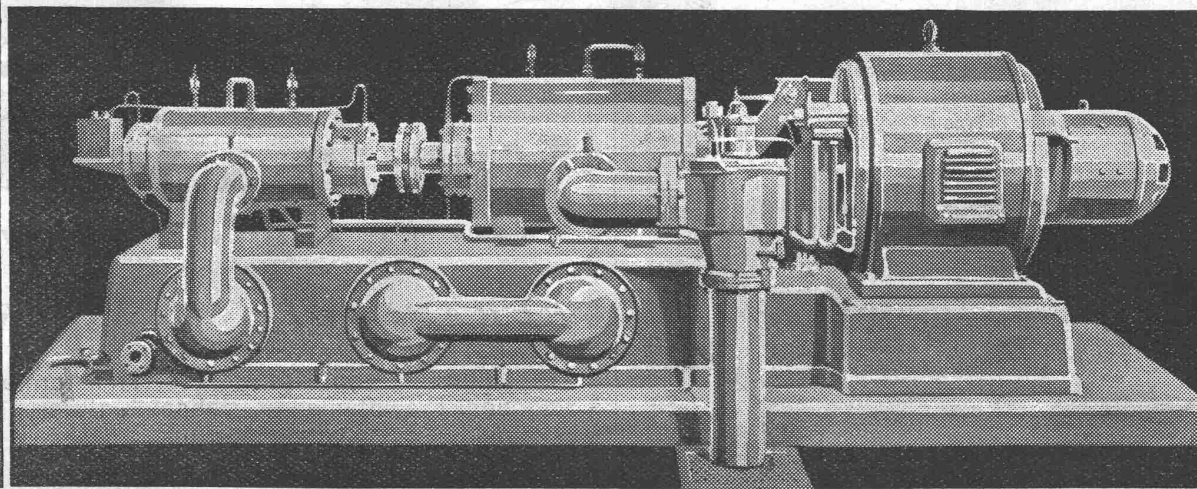
CHEMISCH-BAUTECHNISCHE PRODUKTE

TELEPHON: **ALTSTETTEN-ZÜRICH** TELEGRAMME: „SIKA“ ZÜRICH
UTO Nr. 50.04

Winterthur Kompressoren
und Rotations-
Vacuumpumpen

für alle Zwecke

*Schweizerische
Lokomotiv-und Maschinenfabrik, Winterthur*



Submissions-Anzeiger

Termin	Auskunftstelle	Gegenstand
17. Januar	Präsident Wiesmann, Oberneunforn (Thg.)	Entwässerung im Wiesental und Riet (120 000 m Graben) in Oberneunforn
20. "	Hochbaubureau S. B. B., Zürich	Sämtliche Bauarbeiten zum Umbau der Lokomotivremise Romanshorn
21. "	Kantonsingenieur, Aarau	Verbreiterung der Seetalstrasse in Beinwil (Aargau)
29. "	Gemeinderatskanzlei Wauwil (Luzern)	Strassenkorrektur vom Bahnhof bis Schulhaus in Wauwil

ASPHALTÖID


Asphaltprodukte

für

**Isolierungen
Bedachungen
Rostschutzanstriche**


Meynadier & Cie, Zürich

Cliche's Armbruster & Söhne
für Buchdruck Ob. Zäune Zürich
Tel. Hott. 63.65

PANZER- ROLL- LADEN

**EREDI FU DOM-FRANZI
LUGANO**

Vertreter:

Gerüstgesellschaft A.-G., Zürich
Geilinger & Co., Winterthur
Gebr. Tuchschild, Frauenfeld
K. Michel, Netstal (Kt. Glarus)
Gebr. Gysi & Co., Baar
Josef Meyer, Luzern
Lais, Köhli & Co., Basel
E. Niederhäuser, Bern
Donner Frères & Co., Neuchâtel

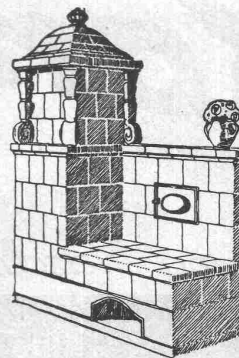


SAURER

Lastwagen, Omnibusse, Cars alpins
Vor Ankauf eines Lastautomobils

für irgendwelche Waren- oder Personentransporte
**verlangen Sie unsere Ratschläge und Offerten
befragen Sie unsere Referenzen und
besuchen Sie unsere Werke in Arbon**

um sich von unseren Fabrikationsmethoden und den Vor-
zügen unserer Wagenkonstruktionen zu überzeugen.

Aktiengesellschaft ADOLPH SAURER, ARBON (Schweiz)


Die

Zentral-Heizung

kombiniert mit Kachelofen, unser paten-
tirtes System, ist wirtschaftlich die beste
Heizart für Einfamilienhaus und
Etagenwohnung.

Prima Referenzen.
FRITZ LANG & Co., ZÜRICH 3

Zentralheizungen u. sanitäre Anlagen
Manessestr. 190 Teleph. Seinau 26.83

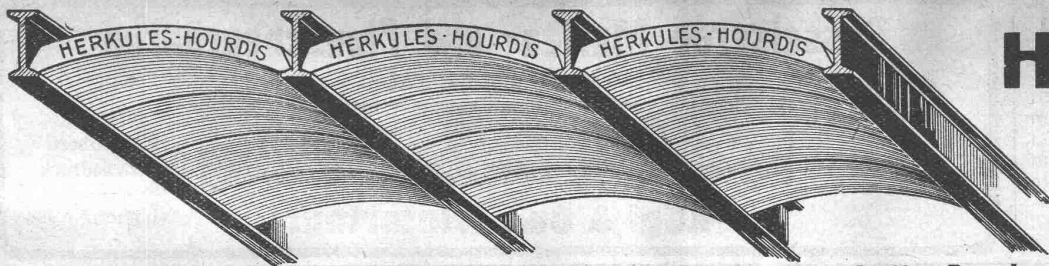
SCHULER & SCHILD

Bahnhofstr. 37 ZÜRICH Bahnhofstr. 37
BERATENDE INGENIEURE

für

Projektierung von Kraftwerken, Transformer-
Stationen, Freiluftanlagen, Bahnelektrifizierungen,
Leitungsnetzen

Gutachten, Beratungen, Schätzungen,
Bauleitungen, Werkstattabnahmen



Unsere

Herkules-Hourdis

aus

armiertem Beton

bieten durch ihre **hohe Tragfähigkeit, Billigkeit, raschen Einbau und sofortige Benutzungsmöglichkeit** der einge-
deckten Räume **grosse Vorteile**. Ueber Keller, Magazine, Garagen und Fabrikräumen kann die **Untersicht sichtbar** bleiben.

Guss-Baustein-Fabrik Zürich A.-G., Zürich

Naturasphalt von Travers

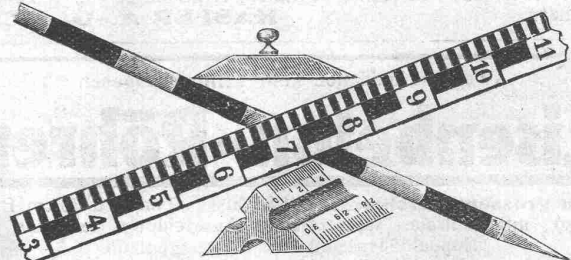
Schweizer-Produkt

Anerkannt bester Asphalt
für jede Art
Asphaltbelag.

E. R. Zetter & Co.
in Solothurn.

Gegründet 1843

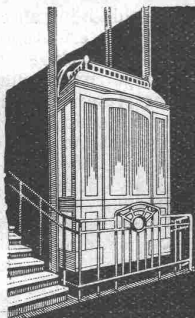
Fabrik-Marke



Masstabfabrik

SIEGRIST & Co., A.-G.
Stein a. Rh.

Spezialfabrik für Messgeräte — Gegründet 1870
Verlangen Sie Katalog No. 28



STIGLER Aufzüge

jeder Betriebsart
u. für alle Zwecke.

GENERALVERTRETUNG:

Kaegi & Egli, Zürich
Stauffacherplatz · Tel. S. 10.54



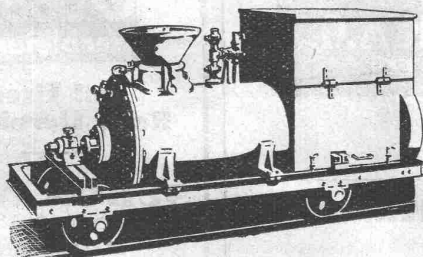
**SCHWEIZER
MUSTER
MESSE
BASEL**

1928

14.-24. APRIL

MELDESCHLUSS 15. JANUAR

KESSELSCHMIEDE



Mit dieser Cementinjectionsmaschine,
+ Patent,
werden auf die einfachste und billigste
Art Cementinjectionen in Tunnels, Stollen
etc. ausgeführt. Lieferbar ab Lager

RICHTERSWIL

*
Alfr.
Schmidweber's
Erben A.-G., Zürich
Fabrik in Dietikon

Innen- u. Aussendeko-
rationen in poliertem
Marmor und Granit.

ARCHITEKT

40 Jahre, mit hervorragender, selbständiger Ausland-Praxis im Hochbau, wünscht sich an gut eingeführtem Baugeschäft in Zürich zu beteiligen. Einlage vorerst ca. 15.000.— Fr. — Angebote unter Chiffre Z. D. 62 bef. Rudolf Mosse, Zürich.

Gusseiserne Muffen- und Flanschenröhren sowie Formstücke

Schweizer
Normalen
Lager
in Winterthur



für
normalen
und höheren
Betriebsdruck

Kägi & Co., Winterthur

Telephon Nr. 496

Eine eiserne Wendeltreppe

zu verkaufen, 2,80 m Höhe, 14 Stufen, Tritthöhe 20 cm, 160 cm mit Geländer.

HASLER A.-G., BERN.

Wegen Liquidation **sehr billig** abzugeben

Eisenbeton-Röhren

von grossem Durchmesser (1,80 bis 2,60 m) und 70 cm Baulänge, mit neutraler, wasserdichter Auskleidung, teilweise mit Kuppelböden und Deckel, geeignet für:

Säurebehälter, Wasserbecken im Kulturland, Ententeiche u. Springbrunnen, Wasserreservoir im oder ausser dem Erdreich, Mostbehälter, Trestergruben, Grünfuttersilos, Schächte, Jauchegruben etc.

Borsari & Co., Zollikon-Zürich.

RECHTSANWALT

DR ERNST UTZINGER

BAHNHOFSTR. 64 **ZÜRICH** TEL.: SELNAU 19.68

BAUANGELEGENHEITEN

TREPPEN

fabriziert von einfacher bis reichlichster Ausführung, sowie Liefern von Treppentritten, Pfosten, Sprossen und Handgriffe in allen Holzarten. — Für fachmännische, solide Arbeit leiste ich volle Garantie. — Spezial-Geschäft für Treppenbau:

Aug. Herzog, Fruthwilen (Thurgau) - Tel. 68

Schablonen

-Papier

liefern ab Lager

A.-G. Juder-Wegmann
Zürich - Tel.: S. 46.74

ARCHITEKT

in jeder Beziehung durchaus selbständig, mit prima Referenzen, sucht Engagement in Architektur- oder Baubureau per sofort oder später. — Gefl. Offerten unter Chiffre Z. D. 81 bef. Rudolf Mosse, Zürich.

Stahlformguß

bis 25 Tonnen Stückgewicht,

SPEZIALITÄT:

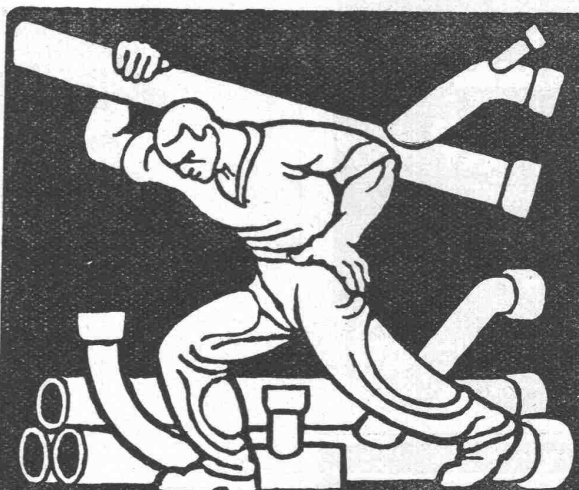
Zahnräder mit rohen und geschnittenen Zähnen,
Teile für Wasserkraftanlagen,
Cylinder für hydraulische Pressen etc.

liefert:

Stahlwerk Oeking A.G.
Düsseldorf

vertreten durch:

F. A. von MOOS, Ingenieur,
Reuss-Steg 3, LUZERN.



SCHMIEDEISERNE RÖHREN
FÜR SANITÄRE INSTALLATIONEN
RÖHRENFABRIK A.G.
BASEL - DREISPITZ

Größere Bauunternehmung sucht

für Auslandsarbeiten einen im Tiefbau bewanderten

Bau-Ingenieur

mit grösserer Baupraxis und perfekten französischen Sprachkenntnissen zu engagieren. — Offerten mit kurzem Lebenslauf, Gehaltsansprüchen, Eintrittstermin und Zeugnisabschriften sind erbeten unt. Chiffre M. L. 3017 an
Rudolf Mosse, Zürich.

Es bedeutet für Sie einen unschätzbaren **GEWINN**

wenn Sie Ihre Buchhaltung durch einen routinierten, erfahrenen Fachmann einrichten, nachtragen, abschliessen sowie nach allen Seiten hin überprüfen lassen. Praktisch, auch im Baufach durchgebildeter, bilanzsicherer Buchhalter empfiehlt sich für alle in sein Fach einschlagende Arbeiten bei mässiger Berechnung.

Prima Referenzen. — Absolute Diskretion. Wenden Sie sich gefl. unter Chiffre Z. U. 76 an

Rudolf Mosse, Zürich.

Grundieren Sie mit



auf Eisen,
Holz, Eternit etc.

SUBOX A.-G.
Langstr. 187
Zürich 5.

Technicien-Architecte

38 ans, cherche situation stable architecture ou entreprise. Adress. offres sous chiffres W. 40462 X.
Publitas, Genève.

H. WOHLGROTH & Co.Klingenstrasse 8 **ZÜRICH** Gegründet 1878**Gasmesserfabrik
Apparatebau**Kontroll- und Experimentier-Apparate für
die Gasindustrie

Gasmesser für jeden Bedarf

EIGENE PATENTE.

Jüngerem, strebsamen

**Ingenieur oder
Tiefbautechniker**ist Gelegenheit geboten, sich an altangesessener Tiefbauunternehmung mit 50 bis 100,000 Fr. aktiv zu beteiligen. — Offerten sind zu richten unter Chiffre P. 1021 U. an **Publicitas, Bern**.**GESUCHT**

erfahrener, selbständiger

BAUFÜHRERfür den Neubau der
BEZIRKSSCHULE BURGHALDE in BADEN.

Offerten mit Zeugnisabschriften, Angabe von Referenzen, Eintrittsmöglichkeit und Gehaltsanspruch bis 25. Januar 1928 an den

GEMEINDERAT BADEN.

Gesucht

ein

Bauingenieurmit einigen Jahren Praxis im Tiefbau, Kenntnissen im modernen Strassenunterhalt und Gewandtheit im Verwaltungsdienst. Gehalt Fr. 6000 bis 8000.—. Anmeldungen mit Angaben über Studiengang, Referenzen, Militärverhältnisse und Eintrittsmöglichkeit unter Chiffre Z. G. 103 an **Rudolf Mosse, Zürich**.**Auf Abbruch zu verkaufen:**Die der Schweizerischen Eidgenossenschaft gehörenden im Jahre 1917 nordöstlich der Geleiseanlage der Armeemagazine in Ostermundigen erstellten provisorischen **Futterschuppen**. — Es betrifft vier aneinander gebaute Schuppen von je 15 m Breite und 48,20 m Länge, überbaute Fläche rund 2900 m². Lagerhöhe im Mittel ca. 7 m. Die Schuppen sind ganz in Holz erstellt; Strangfalzziegeldach. Die Giebelwände sind mit parallelen Brettern mit Fugenleisten und die äusseren Längswände jalousieartig und horizontal verschalt. Event. gelangen die einzelnen Abbruchmaterialien getrennt ab Platz zum Verkauf. — Nähere Auskunft erteilt die unterzeichnete Direktion, an welche bezügl. Offerten bis und mit dem 31. Januar 1928 einzureichen sind.

Bern, den 9. Januar 1928.

Die Direktion der eidg. Bauten.

**Assistentenstellen Baupolizei.**

Bei der Baupolizei der Stadt Zürich (Dienstabteilung des Bauwesens I) sind unter dem Vorbehalt der Beschlussfassung des Grossen Stadtrates die Stellen von 2 bis 3 technischen Assistenten II. Klasse (Besoldungsklasse VI Fr. 5880.— bis 8640.—, mit Pensionsberechtigung und Hinterbliebenen-Versicherung) zu besetzen.

Erfordernisse: Technische Bildung und mehrjährige Erfahrung in der Bauausführung (Hochbau), sowie Befähigung zur Prüfung statischer Berechnungen. Für Bewerber des Architektur- oder Bauingenieurfaches mit abgeschlossener wissenschaftlicher Bildung besteht bei befriedigenden Leistungen Aussicht auf Beförderung zum Assistenten I. Klasse (Besoldungsklasse IV Fr. 6960.— bis 10200.—).

Anmeldungen unter Angabe des Geburtsjahres mit Lebenslauf und Zeugnisabschriften über die bisherige Tätigkeit sind bis zum 25. Januar 1928 dem Vorstand des Bauwesens I, **Stadthaus, Zürich 1**, mit der Aufschrift „Technischer Assistent“ einzureichen. Auskunft über die Obliegenheiten erteilt der Baupolizeiinspektor oder dessen Stellvertreter täglich vormittags von 8 bis 9 Uhr Selnaustrasse 17.

Zürich, den 7. Januar 1928.

Vorstand des Bauwesens I.

JOSEF CAMENZIND, ARTHBuchbinderei, Kartonnage
Billigste Bezugsquelle**BAUZEITUNG**in 1/2 Leinwand gebunden,
pro Jahrgang Fr. 5.—.Der Inhaber des schweizerischen Patentes No. 114.064, betreffend eine Eisenbetonschwelle für Bahn-Oberbau, wünscht behufs Verkauf oder Lizenzabtretung desselben, mit schweizerischen Industriellen in Verbindung zu treten. — Anfragen befördert das Cabinet **L. FLESCHE**, ingénieur-conseil, 4, rue Pichard, **LAUSANNE**.

AUFZÜGE und KRANE aller Art

RUEGGER & CO., A.-G.

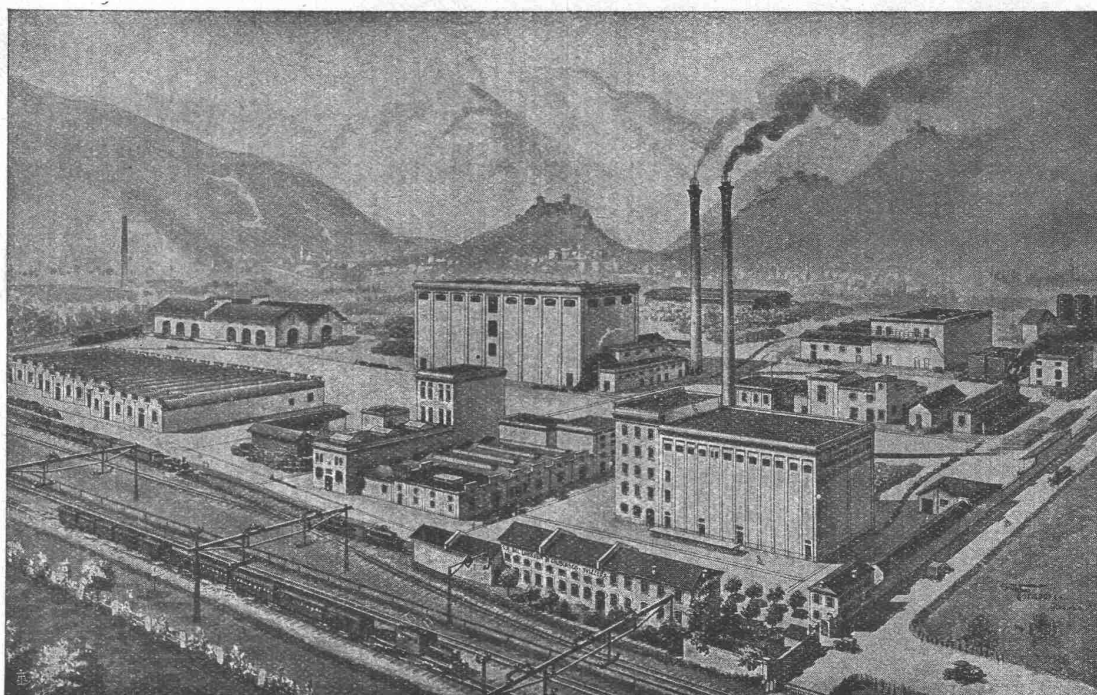
Transport-Einrichtungen für
Fließ - Arbeit

BASEL

Hand- u. Elektro-Flaschenzüge
Transport-Anlagen

Ueber **1,000,000** Quadratmeter Linoleum
sind von dieser Fabrik allein im letzten Jahre geliefert worden!

L
I
N
O
L
E
U
M



G
I
U
B
I
A
S
C
O

Ansicht der Linoleumfabrik in Giubiasco (Tessin)

**EIN SCHLAGENDER BEWEIS für die absolute Vorzüglichkeit
und zunehmende Beliebtheit der Linoleum-Fussböden!**

LINOLEUM A.-G., GIUBIASCO (SCHWEIZ)

Schweiz. Sprengstoff A.-G. Cheddite u. Dynamit

Telephon Nr. 1.82

Bureau: LIESTAL

Telegr.-Adr.: Cheddite Liestal

Fabriken in Isleten (Kanton Uri) und Liestal

liefert zu günstigen Bedingungen

Gelatine Telsit stärkster Sicherheitssprengstoff

Cheddite und Gelatine Cheddite geeignetste Sicherheitssprengstoffe für Steinbrüche

Dynamite und Sprenggelatine

sowie prima kupferne Sprengkapseln, Zündschnüre und Kapselzangen.