

Zeitschrift: Schweizerische Bauzeitung
Herausgeber: Verlags-AG der akademischen technischen Vereine
Band: 91/92 (1928)
Heft: 22

Werbung

Nutzungsbedingungen

Die ETH-Bibliothek ist die Anbieterin der digitalisierten Zeitschriften auf E-Periodica. Sie besitzt keine Urheberrechte an den Zeitschriften und ist nicht verantwortlich für deren Inhalte. Die Rechte liegen in der Regel bei den Herausgebern beziehungsweise den externen Rechteinhabern. Das Veröffentlichen von Bildern in Print- und Online-Publikationen sowie auf Social Media-Kanälen oder Webseiten ist nur mit vorheriger Genehmigung der Rechteinhaber erlaubt. [Mehr erfahren](#)

Conditions d'utilisation

L'ETH Library est le fournisseur des revues numérisées. Elle ne détient aucun droit d'auteur sur les revues et n'est pas responsable de leur contenu. En règle générale, les droits sont détenus par les éditeurs ou les détenteurs de droits externes. La reproduction d'images dans des publications imprimées ou en ligne ainsi que sur des canaux de médias sociaux ou des sites web n'est autorisée qu'avec l'accord préalable des détenteurs des droits. [En savoir plus](#)

Terms of use

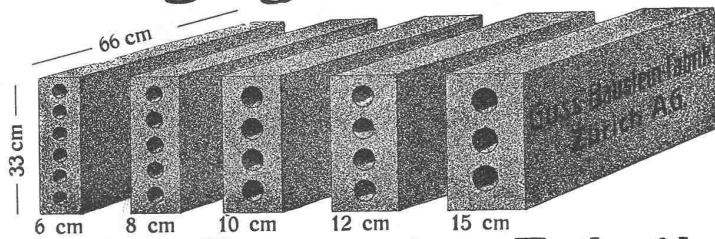
The ETH Library is the provider of the digitised journals. It does not own any copyrights to the journals and is not responsible for their content. The rights usually lie with the publishers or the external rights holders. Publishing images in print and online publications, as well as on social media channels or websites, is only permitted with the prior consent of the rights holders. [Find out more](#)

Download PDF: 22.02.2026

ETH-Bibliothek Zürich, E-Periodica, <https://www.e-periodica.ch>

Längsgelochte Schlackensteine

(Eingetragene Marke)



Anerkannt
vorzügliches Baumaterial für alle Arten Hoch-
bauten, insbesondere für **Zwischenwände**,
und **Hintermauerungssteine**.

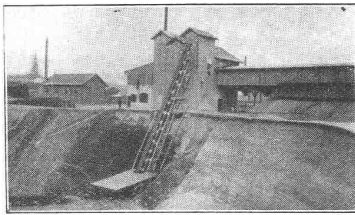
Für **Fassadenmauerwerk Spezialsteine**.

Verkauf direkt durch uns.

Guss - Baustein - Fabrik Zürich A. G., Zürich.

Ratzinger & Weidenkaff, München S 25

Baummaschinenfabrik — Plinganserstrasse 136



Stat. Kiesquetschwerk mit Grubenelevator.

Komplette Kies- u. Sandaufbereitungs-Anlagen

KIESQUETSCHWERKE, fahrbar und stationär mit Steinbrechern, Sandmühlen, Sortierwerken, Elevatoren usw., Kieswasch- und Sortieranlagen, Beton- und Mörtelmischmaschinen, Bauaufzüge, Winden usw.

Telephon:
73920 und 73874
Gegründet 1894

30 jährige Erfahrungen

Neueste Konstruktionen
Eigene Patente
1a Schweizer Referenzen



Kachel-Ofen

in jeder
Ausführung

Ofenfabrik Kohler A.G.

Mett bei Biel



Gebr. Demuth

Telephon 170 **Baden** Telephon 170

Fabrik für
Moderne Blechbearbeitung
Patent. gepresste Treppen
Bauschlösserei
Eisenkonstruktionen
Patentierete Kessel

II. Abteilung
Sanitäre Einrichtungen
Elektrische Boyler und
Zentralheizungen

EINGETRAGENE SCHUTZMARKE.

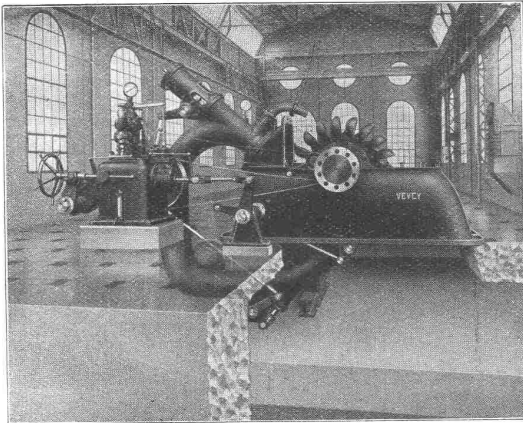


die anerkannt beste Anstrichfarbe für Innen- u. Aussen.
Hochglänzend und Matt.

Generalvertreter für die Schweiz:
C. Hässli, Elisabethenstrasse 11, Basel.

ATELIERS DE CONSTRUCTIONS MÉCANIQUES DE VEVEY S. A.

Adresse télégraphique: FONDERIE VEVEY. - Téléphone No. 69



Une des turbines de l'usine de la Peuffaire (Cie. des Forces de Joux et de l'Orbe). Puissance: 5000 ch., Chute: 390 m., Vitesse: 750 t/min.

Turbines hydrauliques
Ponts et Charpentes métalliques
Appareils de levage, de manutention et de transport
Chaudronnerie - Réservoirs - Tuyaux
Fonderie de fer et de bronze
Appareils pour voies ferrées

Z B

IEGEL U. ACKSTEINE

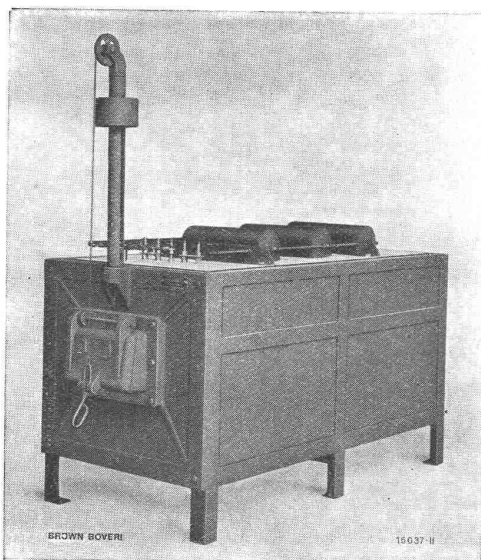
ZIEGEL A.G. ZÜRICH

AT. ANNEH

TELEPHON SELNAU 6698

*Verkaufsbureau der Werke:
Zürcher Ziegeleien Zürich, Wettswil, Rafz u. H. Keller Schloss Teufen.
Vertreter der Firma J. Schmidheiny & Co. Heerbrugg, für Zürich u. Mittelschweiz.*

B B C



Elektrischer Glühofen Bauart Brown Boveri
Nutzbarer Glühraum 1800 × 500 × 300 mm

Elektrische Glühöfen

BAUART BROWN BOVERI

(in allen Grössen)

zum Glühen, Vergüten, Anlassen usw.

Unerreicht gleichmässige Erwärmung des Einsatzes.

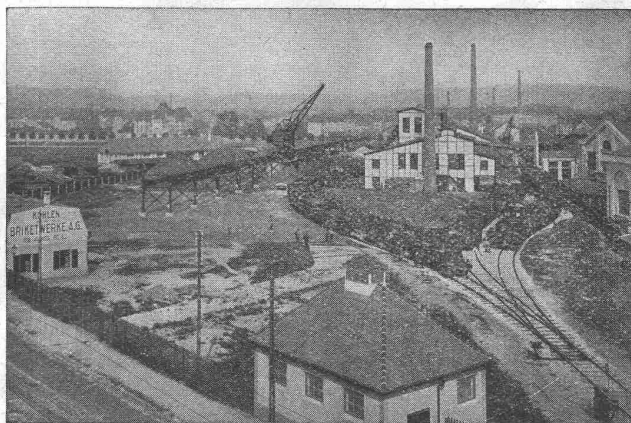
Stets betriebsbereit, beste Ausnützung der elektrischen Energie, bedeutende Ersparnis an Bedienung

Sehr geringer Platzbedarf, Möglichkeit des Platzwechsels ohne Demontierung des Ofens.

A.G. BROWN, BOVERI & C^{IE} BADEN (SCHWEIZ)
Verkaufsbureaux: Baden, Basel, Bern, Lausanne

Walo Bertschinger

ZÜRICH, Hafnerstrasse 7



Geleise-Anlage der Kohlen- und Brikettwerke A.-G., Basel

Spezialfirma für:
Geleisebau

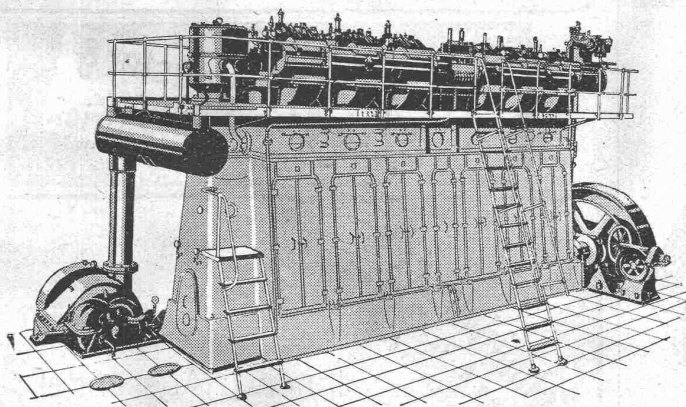
Ständiges grosses **Lager** in
Normalbahn- und Fabrikgeleisen,
Weichen und Drehscheiben,
Geleiseneubau, Unterhalt, Repara-
turen.

Geleisebau-Werkstatt.

Abnormale Geleise-Anlagen

Schweizerische
Lokomotiv- und Maschinenfabrik
Winterthur

S. L. M.-DIESELMOTOREN



1700 PSe S. L. M.-Dieselmotor mit Abgasturbinenaufladung.

für ortsfeste
Kraft-Anlagen, Schiffe und Lokomotiven,
mit luftiloser und Lufteinspritzung
des Brennstoffes.

Besonders geeignet als Spitzen-
und Reservekraftmaschinen in
Elektrizitätswerken.

Einheiten von 15 bis über 2000 PSe Leistung.

*Geringe Anlagekosten.
Sofortige Betriebsbereitschaft.*

Naturwissenschaft und Technik. In einem Vortrag über «Naturwissenschaft und Technik» auf der vom 9. bis 11. Juni ds. Js. in Essen stattfindenden Hauptversammlung des Vereines deutscher Ingenieure wird Professor Dr. ing. R. Plank, Karlsruhe, ein Thema behandeln, das weit über den Kreis der Ingenieure hinaus Interesse und Beachtung finden wird. Die Technik ist nicht nur Anwendung der Naturwissenschaften, sondern ein selbständiges Kulturgebiet. Die Naturwissenschaften bieten durch systematische Forschung den gesunden Weg zu technischem Fortschritt, die Technik wieder bereichert die Naturwissenschaften dauernd und entscheidend. Wie befruchtend die Zusammenarbeit ist, zeigt deutlich die chemische Grossindustrie, deren Erfolg und Weltgeltung in erster Linie darauf beruhen, dass ihre Werke nicht nur Erzeugungsstätten, sondern in hohem Masse Forschungsstätten sind. Die leider manchmal anzutreffende Geringschätzung der Technik seitens der Vertreter der «Geistes-

wissenschaften» beruht auf verhängnisvollem Nichtverstehen: denn die menschliche Kultur wäre ohne die Mittel der Technik weder entstanden, noch könnte sie weiterbestehen. Das Vortragsthema zeigt, in wie hohem Masse sich der Verein deutscher Ingenieure, der jetzt im 72. Jahre seines Bestehens rund 30000 Mitglieder umfasst, mit wichtigen allgemeinen Fragen befasst. Wegen der grossen allgemeinen Bedeutung dieses Themas wird der Vortrag am 10. Juni mittags durch den Rundfunk übertragen

Ausstellung «Heim und Technik» München 1928. Der Beruf der Hausfrau erfordert neben unermüdlicher Arbeit viel Sorgfalt und Können. Als eines der nützlichsten Mittel zur Erleichterung des Hausfrauenberufes und zur Ersparnis von Zeit, Arbeit und Rohstoff hat sich die Technik erwiesen. Weitestgehende Verwendung technischer Hilfsmittel im Haushalt ist darum nicht nur

Die Korksteinfabrik von

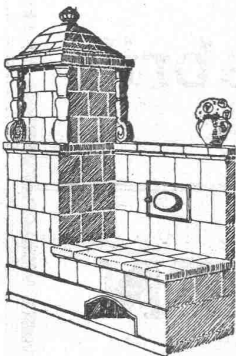
Wanner & Co. A.-G., Horgen

fabriziert und empfiehlt

Dilatit-Korksteinplatten

als vorzügliches Isoliermittel für

Kühlanlagen und Hochbauten



Die Zentral-Heizung

kombiniert mit Kachelofen, unser patentiertes System, ist wirtschaftlich die beste Heizart für Einfamilienhaus und Etagenwohnung.

Prima Referenzen.

FRITZ LANG & Co., ZÜRICH 3

Zentralheizungen u. sanitäre Anlagen
Manessestr. 190 Teleph. Seinau 26.83



SCHÜLE ELEKTROZÜGE

sind heute die wirtschaftlichsten zum Heben und Seitwärtsfahren
aller Lasten v. 150 b. 5000 kg.

Schüle - Sicherheits - Winden

mit Hand- und Kraftantrieb
für Aufzüge, Krane aller Art.

Kostenlose Angebote und Ratschläge durch
Otto Studer, Ing., Zürich 6
Ekkehardstrasse 16.

Flüssiger Harzkitt

Linotix

für Inlaid und Korkplatten auf jede Unterlage wie Zement-, Kunstholz-Böden etc. liefert in erstklassiger Qualität

Ernst Brauchli, Leimfabrik

Erlen (Thurgau)

Rasch abbindend!

Hohe Klebkraft!

Cliche's Armbruster & Söhne
für Buchdruck Ob. Zäune Zürich
Tel. Hott. 63.65

*
Alfr.
Schmidweber's
Erben A.-G., Zürich
Fabrik in Dietikon

Innen- u. Aussendeko-
rationen in poliertem
Marmor und Granit.



Die hellblau polierten MARS-Kopierstifte No. 754 nützen sich unmerklich ab, sind von grosser Bruchfestigkeit, liefern schöne kräftige Striche, geben gute Kopien und sind für jeden erdenklichen Zweck verwendbar. Da sie die Hand nicht ermüden, erhöhen sie die Leistungen.

Zu haben in jeder besseren Schreibwarenhandlung.

J. S. STAEDTLER
MARS-Bleistiftfabrik
Nürnberg

**FEDERN-
FABRIK** und
Apparatebau A.G.
KALTBRUNN ST. GALL
TELEPHON 51



Wir fabricieren Federn, aus Stahl, Messing, Bronze, Neusilber für jeglichen Industrie-Bedarf, Blatt-, Band-, Zug-, Druck- und Pufferfedern, Federn aus Rund- und Profilmaterial. Federringe zur Schraubensicherung.

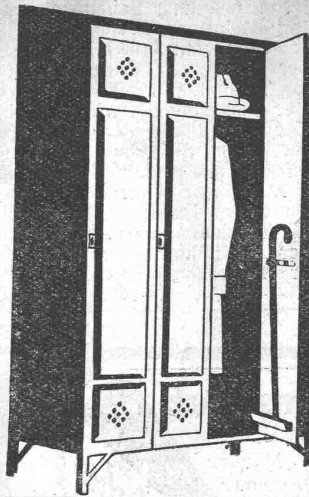
Bosshardt & Allenspach
Telegraphische Anstalt
St. Gallen & Gossau
Stereophotogrammetrische Vermessungen
vom Flugzeug und von der Erde aus.
Reliefierung von Karten und Plänen
nach dem Wenschow-Verfahren.

Kleider- Schränke

für Verwaltungen
Schulen u. Fabriken

Kempf & Co
Herisau

Telephon No 167



Akkumulatoren-Ladung oder Speisung von

Gleichstrom ?

dann nur ein



Gleichrichter.

Die zuverlässigste
zweckmässigste
billigste
Gleichstromquelle

Zahlreiche in- und ausländische Referenzen

A.-G. Metrum, Basel 13

Spezial-Fabriken in Basel und Wallisellen

Katalog — neue Auflage — ist erschienen

Erstklassiges Schweizer Fabrikat



Naturasphalt von Travers

Schweizer-Produkt

Anerkannt bester Asphalt
für jede Art
Asphaltbelag.

E. R. Zetter & Co.

in Solothurn.

Gegründet 1843



Fabrik-Marke



grau, glatt und grünschiefer-
besandet. — Muster gratis. —
20 jährige Bewährung!

W. Frick-Glass

Asphalt- und Teerprodukte

ALTSTETTEN-ZÜRICH
Telephon: UTO 50.64

Heizkessel

für
Warmwasser-
und
Dampfheizungen
in diversen bewährten
Modellen

Radiatoren

Erstklassige
Ausführung.

Zent G. Bern

Erfindungs-Patente
Marken-Muster-
& Modell-Schutz im In- u. Ausland
H. KIRCHHOFFER vormals
Bourry-Séguin & Co, ZÜRICH
1880. Gegründet



Hochbau, Tiefbau, Betonbau, Eisenbau,
Flugzeugbau, Maschinenbau, Autob.,
Heizung, Elektrotechnik. Progr. frei.

im volkswirtschaftlichen Interesse, sondern auch Lebensnotwendigkeit für die Frau. Die Ausstellung «Heim und Technik», die in der bayrischen Landeshauptstadt München vom Juni bis Oktober 1928 stattfindet, ist durch ihren erzieherischen Charakter bestrebt, jegliche Nutzbarmachung der Technik für das Heim zu fördern. Bei der Durchführung dieser Bestrebungen wirken nicht nur hervorragende Fachleute, sondern auch die Verbände der Industrie, des Gewerbes und Handwerks und die grossen Frauenorganisationen mit. Auch die Hausfrauen im einzelnen sind von der Ausstellungsleitung durch einen Aufruf zur Mitarbeit eingeladen worden und haben freudig von dieser Einladung Gebrauch gemacht. Von allen Seiten laufen Vorschläge und Anregungen ein, die nicht nur zur Gestaltung der Ausstellung beitragen, sondern auch für die Entwicklung der Heimtechnik (einschliesslich der Raumgestaltung) wertvoll sind. — Täglich werden Vorträge

zur Unterrichtung der Hausfrauen über die neuzeitliche Heimtechnik und Haushaltsführung gehalten werden. Etwa 100 Verbände aus allen Gegenden Deutschlands und aus dem Ausland werden während der Dauer der Ausstellung in München Kongresse veranstalten.

Die umfassende kulturelle, soziale und volkswirtschaftliche Bedeutung der Ausstellung «Heim und Technik» München 1928 reicht über die Grenzen Deutschlands hinaus. Die Bestrebungen der Ausstellung berühren die Lebensgrundlagen aller zivilisierten Länder. In Erkenntnis dieser Tatsache hat sich auch der vierte internationale Kongress für Hauswirtschaft in Rom mit der Ausstellung «Heim und Technik» beschäftigt und beschlossen, seine diesjährige Tagung in München abzuhalten. Die Ausstellung wird daher ein Markstein in der Entwicklung der Heimtechnik sein und ein neues Zeitalter der Hauswirtschaft einleiten.

Knorr-Bremse A-G
Berlin O 112
Druckluftbremse f. Bahnen u. Autos
Speisepumpen f. Normal- u. Hochdruck (60 at)
Motorkompressoren
Druckluft-Anlagen

Kingsfeder
G.m.b.H. Uerdingen (Rh)
Ringfedern
Reibungspuffer
Ringfedern-Motoren
Ringfedern-Stossdämpfer
abfederungen
Unbeschränkte Stossaufnahme durch Ringfedern

Westfälische Industrie
Drahtseile
Drahtdrillfräsen
Stahl u. Eisendrahte
Ketten-Holzschrauben
4 eckige Drahtgeflechte
nichtrost. Dr.

General-vertreter für die Schweiz
Ing. C. Wetzel
Tech. Bureau 1887 gegr.
Zürich, Stapferstr. 12

INGENIEUR-BUREAU
Alfred Frick
Bürglistr. 28 ZÜRICH 2 Tel. Sel. 44.29

Strassen-, Wasser- und Eisenbahnbau

Gegründet 1907



ETAT DE VAUD.

CONCOURS D'ARCHITECTURE.

Le DEPARTEMENT DES TRAVAUX PUBLICS ouvre un concours entre architectes vaudois ou de nationalité suisse, établis dans le canton de Vaud depuis trois ans au moins, pour

L'ÉTUDE DES PLANS DE L'HOSPICE ED. SANDOZ-DAVID A LAUSANNE.

Les intéressés peuvent se procurer le programme de concours et les pièces annexes au *Service des bâtiments de l'Etat*, Cité Devant No. 10, à Lausanne, dès le mercredi 23 mai, contre dépôt d'une finance de 5 frs. Délai pour le dépôt des projets: 29 juillet 1928.

Le Chef du Département des Travaux publics: **SIMON.**

H. WOHLGROTH & Co.

Klingenstrasse 8 **ZÜRICH** Gegründet 1878

Gasmesserfabrik Apparatebau

Kontroll- und Experimentier-Apparate für die Gasindustrie

Gasmesser für jeden Bedarf

EIGENE PATENTE

ASPHALTKOCHKESSEL



Asphaltdarren

Dachdeckeröfen

KESSELSCHMIEDE
RICHTERSWIL

Ceresitol
nicht sichtbarer
Aussenanstrich
gegen Schlagregen

Wunner'sche Bitumenwerke G.m.b.H. Unna i/W.

GEORGES SIGG
SCHAFFHAUSEN

Verkaufsbureau und Lager:

Plan Spiral

Die moderne Registratur zum Aufbewahren von Zeichnungen, Plänen etc.

Prospekt durch die Generalvertreter

GEBRÜDER
SCHOLL
POSTSTRASSE 3 · ZÜRICH

In aufblühender Ortschaft
der Ostschweiz ist ein

Zimmergeschäft

sehr günstig zu verkaufen.

1700 m² Bodenfläche grossen
Räumen und allen nötigen
Holzbearbeitungs-Maschinen.
Gute Kundschaft. — Offerten
unter O. F. 884 St. an

Orell Füssli-Annoncen,
St. Gallen.

Junger

Bautechniker

Techn. Burgdorf, mit guter Praxis, sucht auf 1. Juli Stelle in Baugeschäft oder Arch.-Bureau, wenn möglich als Bauführer. — Offerten unt. Chiffre OF. 5138 Lz. an Orell Füssli-Annoncen, Luzern.

Bautechniker - Bauführer

Dipl. Technikum Burgdorf, mit guten Zeugnissen und Referenzen, mehrjähriger Erfahrung im Eisenbetonbau, sucht per sofort Stelle auf Architektur-Bureau oder Baugeschäft. — Gefälligst Offerten unter Chiffre OF. 5139 Lz. an Orell-Füssli-Annoncen, Luzern.

DIREKTOR

mit Kenntn. der Holzbranche, der sich an einer A.-G. mit 50 bis 60,000 Fr. beteiligen würde, gesucht. Gut-bezahlter Posten. Offerten an Postfach 16811, Delémont.

Patent-Verkauf od. Lizenz-Abgabe.

Die Inhaberin der schweizerischen Patente Nr. 117728 vom 14. Oktober 1925, betreffend:

„Verfahren und Einrichtung zur Herstellung von Tafelglas“, und Nr. 117955 vom 14. Oktober 1925, betreffend:

„Verfahren und Einrichtung zur Herstellung von Glaswaren“,

wünscht die Patente zu verkaufen, in Lizenz zu geben oder anderweitige Vereinbarungen für die Fabrikation in der Schweiz einzugehen. — Anfragen befördert

H. KIRCHHOFER, vormals Bourry-Séquin & Co., Ingenieur- und Patentanwaltsbureau in Zürich 1, Löwenstr. 51.

Patent-Verkauf od. Lizenz-Abgabe.

Die Inhaberin des schweizerischen Patentes Nr. 116407 vom 22. Juni 1925, betreffend:

„Sicherheitsmutter mit Lösevorrichtung“,

wünscht das Patent zu verkaufen, in Lizenz zu geben oder anderweitige Vereinbarungen für die Fabrikation in der Schweiz einzugehen. — Anfragen befördert

H. KIRCHHOFER, vormals Bourry-Séquin & Co., Ingenieur- und Patentanwaltsbureau in Zürich 1, Löwenstr. 51.

MURI b. BERN.

Bauinspektor.

Die neu errichtete Stelle eines ständigen Bauinspektors wird hiermit zur Besetzung ausgeschrieben. Verlangt wird Hochschuleausweis über Tiefbau und die nötigen Kenntnisse und Fähigkeiten im Hochbau. Ausgedehnte praktische Tätigkeit auf diesen Gebieten und bezüglichlicher Ausweis ist in erster Linie Bedingung und ausschlaggebend. Besoldung Fr. 8400.— bis 10,200.—.

Das Pflichtenheft kann auf der Gemeindeschreiberei Muri eingesehen werden.

Offerten sind zu richten an die Bau- und Verkehrskommission Muri, unter Aufschrift „Bauinspektor“, bis 5. Juni 1928.

Stelle-Ausschreibung

Am städtischen Gaswerk Winterthur ist die Stelle eines

Ingenieurs oder Technikers

(Besoldungsstufe V, Jahresbesoldung Fr. 5500 bis 7850 und Pensionsberechtigung) zu besetzen.

Bewerber mit abgeschlossenem Bildungsgang im Maschinenfach wollen ihre Anmeldung, begleitet von einer kurzen Lebensbeschreibung und von Zeugnisabschriften, an die unterzeichnete Amtsstelle, die gewünschtenfalls weitere Auskunft erteilt, bis am 9. Juni 1928 richten.

Persönliche Vorstellung soll nur auf spezielle Einladung hin erfolgen.

Winterthur, den 19. Mai 1928.

Gaswerkverwaltung.

SPERRHOLZPLATTEN

Zur Vermeidung des Nachtroknens und Risigwerdens von Holzfüllungen in Türen, Tüfer, Decken etc. verwenden Sie nur prima trockenverleimte Sperrholzplatten aus der FABRIK VON AD. AESCHLIMANN IN MEILEN.

Muster und Preise zu Diensten.

Mittlere schweizerische Maschinenfabrik sucht:

Betriebsingenieur

E. T. H., mit mindestens dreijähriger Praxis in modernen Arbeitsmethoden und im Akkordwesen. — Offerten unter Chiffre Z. M. 1735 befördert Rudolf Mosse, Zürich.

Architekt

sucht Verbindung mit eingeführtem Kollegen, der geneigt ist, sich mit moderner, anerkannter künstlerischer und technischer Kraft auf dem Platze Zürich zu verassocieren. — Offerten unter Chiffre Z. O. 1737 befördert

Rudolf Mosse, Zürich.

Patent-Verkauf od. Lizenz-Abgabe.

Der Inhaber des schweizerischen Patentes Nr. 119219 vom 27. Mai 1925, betreffend:

„Verfahren zur Herstellung wässriger Emulsionen von bituminösen Stoffen“,

wünscht das Patent zu verkaufen, in Lizenz zu geben oder anderweitige Vereinbarungen für die Fabrikation in der Schweiz einzugehen. — Anfragen befördert

H. KIRCHHOFER, vormals Bourry-Séquin & Co., Ingenieur- und Patentanwaltsbureau, Löwenstrasse 51, Zürich 1.

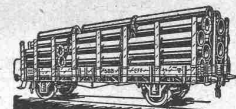
Patent-Verkauf od. Lizenz-Abgabe.

Der Inhaber des schweizerischen Patentes Nr. 121284 vom 28. Mai 1925, betreffend:

„Verfahren zur Herstellung eines hydraulischen Zementes aus Gips“,

wünscht das Patent zu verkaufen, in Lizenz zu geben oder anderweitige Vereinbarungen für die Fabrikation in der Schweiz einzugehen. — Anfragen befördert

H. KIRCHHOFER, vormals Bourry-Séquin & Co., Ingenieur- und Patentanwaltsbureau in Zürich 1, Löwenstr. 51.



Rohrleitungen & Apparate
aus Eisenblech
liefert vorteilhaft:
Fuch. Bertrams Basel B
Vogesenstr. 101 - Telephone: Saffran Nr. 46. 90.

Cherchons

INGENIEUR

Suisse français de préférence, connaissant à fond le béton armé, pour Amérique centrale, dans bureau dirigé par Suisse. Voyage payé. Entrée immédiate. Offres sous P. 1100 N. à

Publicitas Neuchâtel.

Der Inhaber des schweizerischen Patentes No. 93965 betreffend eine Flügelschraube für Luftfahrzeuge, wünscht mit Interessenten in Verbindung zu treten, behufs Lizenzabgabe oder Patentverkauf. Offerten befördert das Cabinet L. FLESCHE, ingénieur-conseil, 4, rue Pichard, Lausanne.

Patent-Vorkauf od. Lizenz-Abgabe.

Der Inhaber des schweizerischen Patentes No. 114163 vom 15. Mai 1925, betreffend:

„Kolben Luftpumpe“, wünscht das Patent zu verkaufen, in Lizenz zu geben oder anderweitige Vereinbarungen für die Fabrikation in der Schweiz einzugehen. — Anfragen befördert

H. KIRCHHOFER, vormals Bourry-Séquin & Co., Ingenieur- und Patentanwaltsbureau in Zürich 1, Löwenstr. 51.

Patent-Verkauf od. Lizenz-Abgabe.

Der Inhaber folgender schweizerischen Patente No. 99328 vom 9. Mai 1922, betreffend:

„Verfahren zur Gewinnung von flüchtigen Metallen bei deren Herstellung“,

No. 99404 vom 3. Mai 1922, betreffend:

„Elektrischer Ofen zur Raffination von Zink durch Destillation“,

No. 104378 vom 31. Mai 1923, betreffend:

„Verfahren zur Verarbeitung von Zinkpulver zu flüssigem Zink“,

und No. 105041 vom 23. Mai 1923, betreffend:

„Verschlussvorrichtung an Schmelzöfen“,

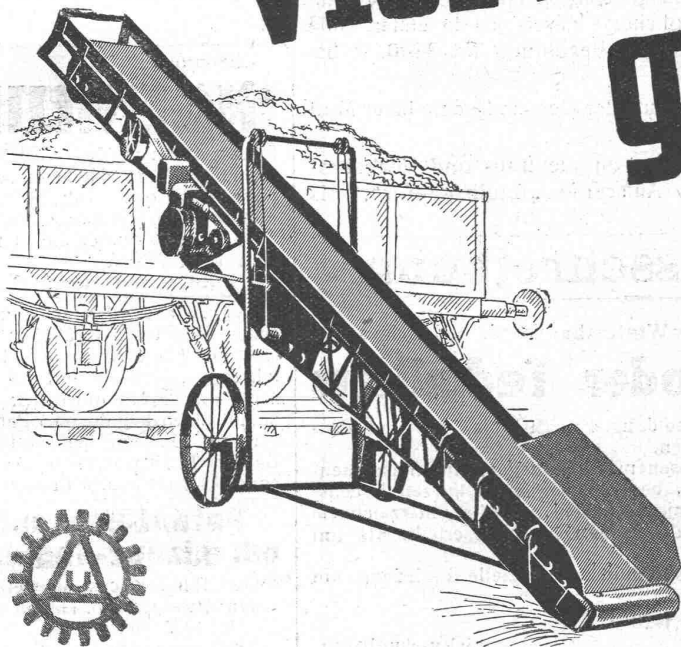
wünscht die Patente zu verkaufen, in Lizenz zu geben oder anderweitige Vereinbarungen für die Fabrikation in der Schweiz einzugehen. — Anfragen befördert

H. KIRCHHOFER, vormals Bourry-Séquin & Co., Ingenieur- und Patentanwaltsbureau in Zürich 1, Löwenstr. 51.

ITALIENISCH.

Uebersetzung technisch. Abhandlungen und Erledigung der Korrespondenz prompt in Zürich. — Offerten unter Chiffre Z. N. 1717 befördert Rudolf Mosse, Zürich.

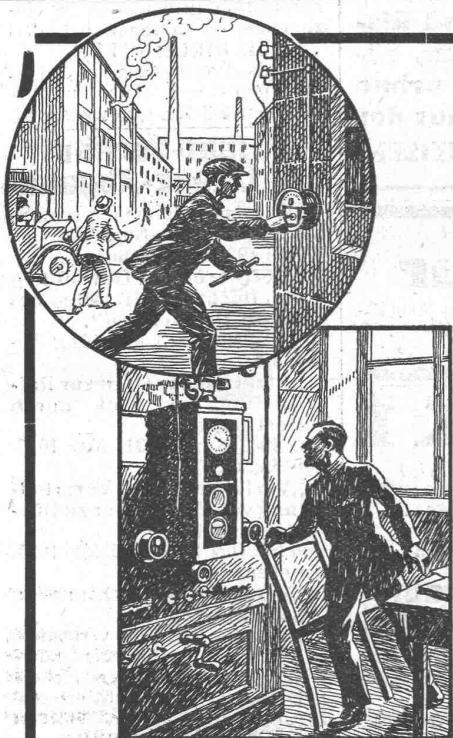
Viel Arbeit gespart...



Unsere BAND-AUFLADER
sparen Zeit und Arbeitslohn.
Rasches Verladen von Sand,
Kies, Schotter, Kohle, Koks
etc.

U. AMMANN
Maschinenfabrik A-G
Langenthal

Verlangen Sie Spezial-Katalog



Für Industriebetriebe lebensnotwendig

ist es, alle Gebäude, Anlagen, Maschinen, Vorräte und Einrichtungen vor zerstörenden Feuersbrünsten zu schützen. Jeder Fabrikleiter wird dafür sorgen, dass die Feuerwehr sicher und schnell herbeigerufen werden kann. Das ist nur durch eine zuverlässige Feuermeldeanlage möglich.

Siemens-Feuermelder

sind auf Grund 75 jähriger Erfahrungen so durchgebildet, dass sie unbedingt betriebssicher arbeiten. Auch bei Leitungsstörungen kommt die Feuermeldung unverstümmelt an. Selten betretene oder besonders gefährdete Räume schützt man am besten durch unsere selbsttätigen Feuermelder.

SIEMENS

Elektrizitätserzeugnisse A.-G.

Abt. Siemens & Halske

Zürich

Bern

Lausanne

