

**Zeitschrift:** Schweizerische Bauzeitung  
**Herausgeber:** Verlags-AG der akademischen technischen Vereine  
**Band:** 91/92 (1928)  
**Heft:** 22

## **Werbung**

### **Nutzungsbedingungen**

Die ETH-Bibliothek ist die Anbieterin der digitalisierten Zeitschriften auf E-Periodica. Sie besitzt keine Urheberrechte an den Zeitschriften und ist nicht verantwortlich für deren Inhalte. Die Rechte liegen in der Regel bei den Herausgebern beziehungsweise den externen Rechteinhabern. Das Veröffentlichen von Bildern in Print- und Online-Publikationen sowie auf Social Media-Kanälen oder Webseiten ist nur mit vorheriger Genehmigung der Rechteinhaber erlaubt. [Mehr erfahren](#)

### **Conditions d'utilisation**

L'ETH Library est le fournisseur des revues numérisées. Elle ne détient aucun droit d'auteur sur les revues et n'est pas responsable de leur contenu. En règle générale, les droits sont détenus par les éditeurs ou les détenteurs de droits externes. La reproduction d'images dans des publications imprimées ou en ligne ainsi que sur des canaux de médias sociaux ou des sites web n'est autorisée qu'avec l'accord préalable des détenteurs des droits. [En savoir plus](#)

### **Terms of use**

The ETH Library is the provider of the digitised journals. It does not own any copyrights to the journals and is not responsible for their content. The rights usually lie with the publishers or the external rights holders. Publishing images in print and online publications, as well as on social media channels or websites, is only permitted with the prior consent of the rights holders. [Find out more](#)

**Download PDF:** 23.02.2026

**ETH-Bibliothek Zürich, E-Periodica, <https://www.e-periodica.ch>**

# SCHWEIZERISCHE BAUZEITUNG

WOCHENSCHRIFT FÜR ARCHITEKTUR / INGENIEURWESEN / MASCHINENTECHNIK

REVUE POLYTECHNIQUE SUISSE

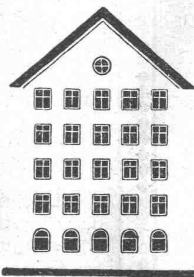
OFFIZIELLES ORGAN DES SCHWEIZER INGENIEUR- UND ARCHITEKTEN-VEREINS  
UND DER GESELLSCHAFT EHEMAL. STUDIERENDER DER EIDG. TECHN. HOCHSCHULE  
GEGRÜNDET 1883 VON ING. A. WALDNER / HERAUSGEGEBEN VON ING. C. JEGHER

Vereins-Mitglieder, beim Verlag, Schweiz 32 Fr.,  
Ausland 40 Fr. jährl.; Nicht-Mitglieder 40 bzw.  
50 Fr., postamtl. 30 Cts. mehr. / Einzel-Nr. 1 Fr.

VERLAG CARL JEGHER, ZÜRICH  
Dianastrasse Nr. 5 / In Kommission  
bei Rascher & Cie., Zürich u. Leipzig

Inserate durch RUDOLF MOSSE, Zürich, die  
viergespaltene Colonelzeile 50, Titelseite 80 Cts.,  
Anzeigen ausl. Ursprungs 60 Cts., Titelseite 1 Fr.

*Fenster*



*Kiefer-Zürich*



**HEINRICH BRÄNDLI & HORGEN**

Asphalt-, Dachpappen- und Holzcement-Fabrik

**Asphalt-Beläge & Asphalt-Isolierungen**

**ED. BRUN, WÄDENSWIL 1**

TELEPHON 102

Älteste Spezialfabrik für Härte-Löt-Schweisssprodukte, Autogen-Zusatz-  
materialien, Lager-Kühlfette, Lager-Kühlöle, Technische Öle und Fette

Preise auf Anfrage

Preise auf Anfrage

**Bodenbelag**

A.  
G.

übernimmt sämtliche  
Arten von Bodenbe-  
lägen. Fertige Böden,  
Unterlagsböden, Par-  
kett, Platten.

**Zürich**

**Nordstrasse 34**

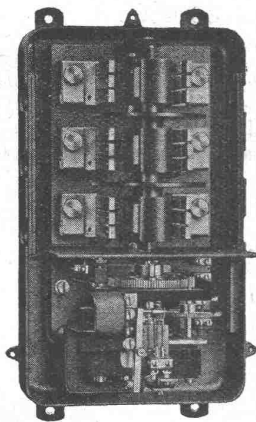
Telephon: Hottingen 63.88 und 44.61

**Spezialität:  
Steinholz - Beläge.**

*Mit Jutesäcken nur Verdruss,  
mit Kraftsack PAVAG-Überschuss!*



# SCHALTAUTOMATEN ZEITSCHALTER SCHALT- UHREN



Schaltautomat  
mit Walzenschalter

für  
Warmwasser-  
Versorgungen,  
Wärmespeicher  
Strassen-  
Beleuchtungen  
eto.

Verlangen Sie unsere  
Druckschriften:

TB V 506  
TB V 537  
TB III 531

**LANDIS & GYR, A.-G.**  
**ZUG**

# DAS ULTRAVIOLETTE STRAHLEN durchlassende FENSTERGLAS

für Krankenhäuser  
Sanatorien  
Kinderheime  
Schulen  
Kinderzimmer  
Wintergärten  
Wohn- und  
Arbeitsräume

Amtl. Atteste  
u. Prospekte  
z. Verfügung

Vertreterbesuch u. Kostenanschläge  
unverbindlich.

ULTRAVIOLETT-GLAS-  
VERTRIEBS-GESELLSCHAFT M. B. H., BERLIN.

Generalvertretung für die Schweiz:  
**LEGNOVITRA HANDELSGESELLSCHAFT A.-G.**  
Telephon: Selmau 70.90 ZÜRICH 2 Tödi strasse 63

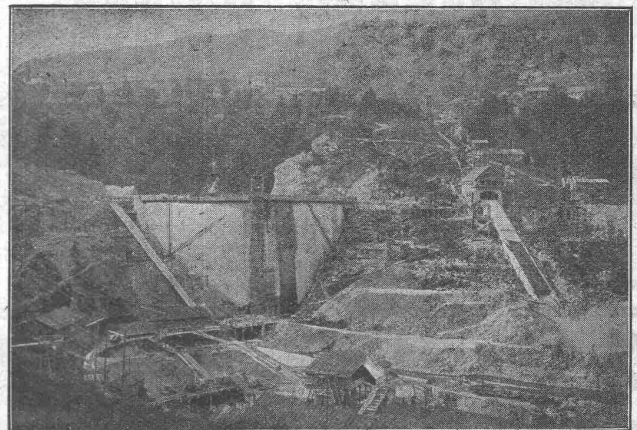
Die **schwersten Wassereinbrüche und Wasserinfiltrationen**  
werden während des **Wasserdruckes**

unter  
**Garantie**  
gedichtet

mit

# „SIKA“

Seit 15 Jahren bewährt.



Wasserkraftwerk Broc (Freiburg).

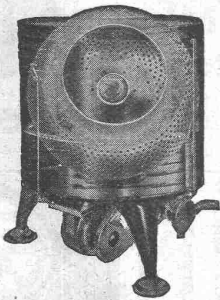
Wasserschloss und Stollenpartien wurden während der Wirkung des  
Wasserdruckes mit schnellbindender „SIKA“ gedichtet.

# KASP. WINKLER & CIE.

CHEMISCH-BAUTECHNISCHE PRODUKTE

TELEPHON: UTO Nr. 50.04 ALTSTETTEN-ZÜRICH TELEGRAMME: „SIKA“ ZÜRICH

# SAVAGE ELEKTR. WASCHER & TROCKNER



Stellung zum Waschen

Erstkl. Schweizer-Referenzen

In BERN:

Vorführung und Verkauf durch  
C. MOSER, Moserstrasse 26

Techn. Vertretungen

(Telephon: Christoph 60.79)

Vereinigt eine ganze, moderne Waschanlage in einer Maschine und löst so das Waschproblem in überraschender Weise. Bedeutende Raum- und Kostenersparnis bei Neubauten, da die SAVAGE überall betriebsbereit und ohne besondere Installationen plaziert werden kann, wo Heisswasser und elektrischer Lichtstrom verfügbar. Stromverbrauch 3 bis 5 Cts. pro Stunde. Konstruktiv und in Ausführung hervorragendes amerikanisches Erzeugnis der SAVAGE ARMS CORP.

Exklusiver Import für die Schweiz:

Viktor Baumgartner, Albanvorstadt 28, Basel

(Telephon: Birsig 63.42)

General-Vertreter für die Ost- und Innerschweiz:

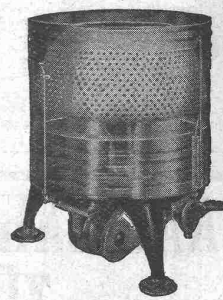
A. Kaegi-Treulin, Ing., Pfäffikon a. Etzel

(Telephon 11) mit

SAVAGE-Demonstrationslokal, Rennweg 3, Zürich 1

(Telephon: Selnau 41.48)

Verlangen Sie Prospekte und Offerten nebst Referenzen!



Stellung zum Spülen und Trocknen

Kostenlose Demonstrationen

In GLARUS:

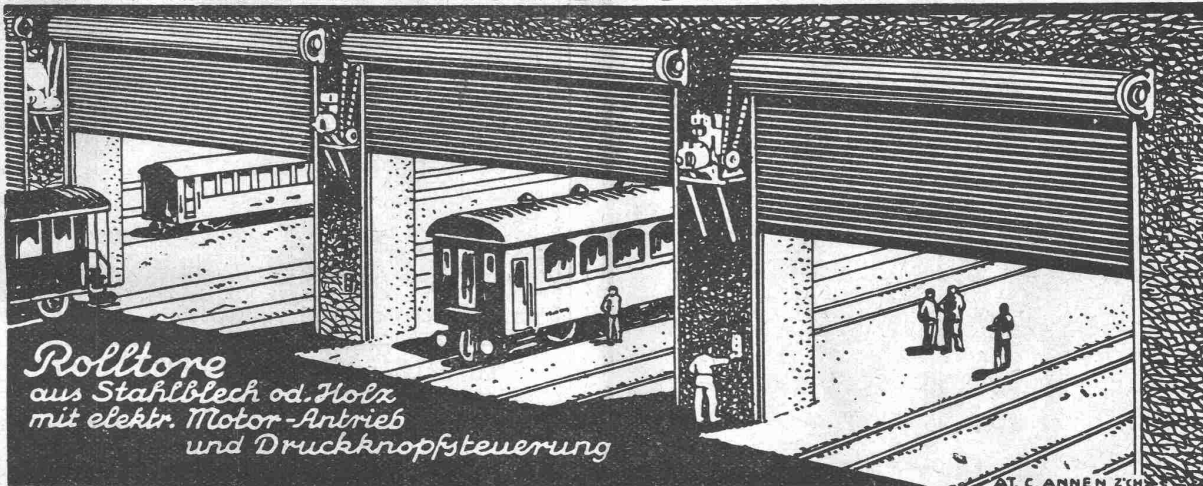
Vorführung und Verkauf durch

F. KUBLI-WALCHER

Techn. Vertretungen

(Telephon: 489)

## Rolladenfabrik A.Griesser A-G. Aadorf



*Rolltore  
aus Stahlblech od. Holz  
mit elektr. Motor-Antrieb  
und Druckknopfsteuerung*

AT. C. ANNEN ZÜRICH

Zweigniederlassung: **Zürich** Militärstrasse 108

GESELLSCHAFT DER LUDW. VON ROLL'SCHEN EISENWERKE  
· FILIALE: EISENWERK CLUS KT. SOLOTHURN ·

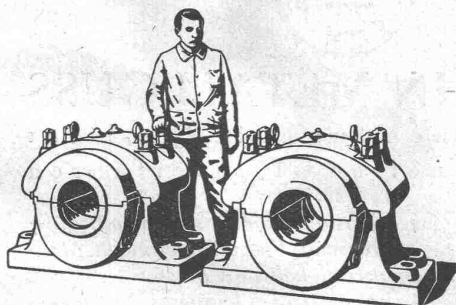


## TRANSMISSIONEN

In moderner Ausführung, mit Ringschmierlagern oder Kugellagern.  
Komplette Anlagen für alle Industriezweige.

**Benn's Patent-Reibungskupplungen.**  
**Elektromagnetische Reibungskupplungen.**

Patentiert in der Schweiz und im Auslande.

**Patent-LENIX-Getriebe**

Schwere Stehlager mit Ringschmierung,  
für Walzwerke

FILIALE: **GIESSEREI OLTEN**

**Rohguss zu Riemenscheiben und Zahnrädern**  
jeder Grösse und Konstruktion.

# Glas-Beton

System  
„Fortuna“

**WALTHER & MÜLLER  
BERN**

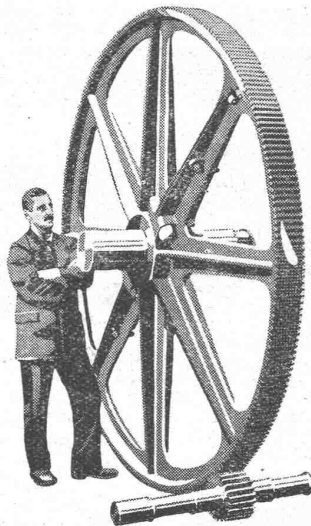
TELEPH. BOLLWERK 4912 / EIGENES TECHN. BUREAU

*solide und vorteilhafte Ausführung*

## MAAG-ZAHNRÄDER A.-G. ZÜRICH

**Maag-Getriebe**  
zum Antrieb einer Drillingspumpe

Leistung: 110 PS  
Uebersetzung: 485/40 T. p. M.



Ritzel mit gehärteten und geschliffenen Zähnen  
Rad aus Stahlguss mit gehobelten Zähnen

## WESERHÜTTE



### LÖFFELBAGGER und EIMERKETTENBAGGER

auf Raupenketten und Schienen, für Dampf-, Diesel- und Elektromotor

**TRANSPORTEURE und GURTFÖRDERER,  
STEINBRECHER**

Vertretung:

**RAUSSER & CIE., Techn. Bureau, ZÜRICH 8**

Mühlebachstrasse 72

Telephon: Hottingen 27.34



## OEDERLIN METALLGUSS

bürgt Ihnen für gute Qualität  
bei rationellen Giessverfahren

Messing- und Bronzelegierungen für die gesamten Bedürfnisse der Industrie. Hochwertige Speziallegierungen. Manganbronzen mit hoher Festigkeit und grosser Dehnung. Aluminiumguss. Elektroguss, leichtestes Nutzmetall (spez. Gewicht 1.8).

**A.-G. OEDERLIN & CIE. / BADEN, SCHWEIZ**

# Wasser

-genug, keimfrei u. kühl-

Projektion und Bau von Wasserversorgungen in jeder Grösse.  
 Quellen- und Grundwasserfassungen / Filterbrunnen / Wassergewinnung aus Seen und Flüssen / Taucharbeiten / Pumpwerke / Schnell-Filter / Grundwasserabsenkung / Seit 1870 über 800 Anlagen ausgeführt.  
 TELEPH.: HOTTINGEN 28.97

**ZÜRICH** WEINBERGSTR. 1 (CENTRAL)  
 Schafft Euch die AG. **Guggenbühl**

**SPEZIALITÄT: BOHR-PRESSBETONPFÄHLE**

**A.-G.  
 CONRAD ZSCHOKKE  
 DÖTTINGEN  
 (Aargau)**

## EISENBAU.

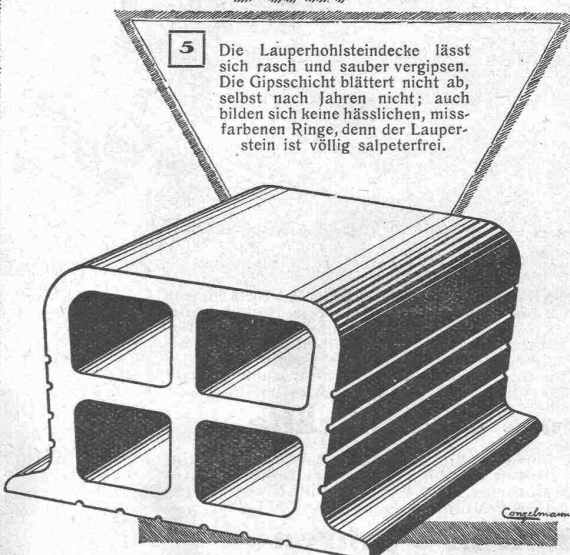
Brücken, Hoch- und Industriebauten, Stauwehre, Maste, Konstruktionen für Bauinstallationen, Krane, Kessel- und Blecharbeiten, Druckrohre, Treppen, Fenster etc.

## Spezialitäten:

Verzinkung (Metallisierung mit Zink, Blei, Aluminium, Kupfer etc.) nach dem M. U. Schoop'schen Verfahren. (Behälter für chemische Zwecke). - Personen- und Materialschleusen für Druckluftgründungen. - Wellblechbaracken für jeden Zweck (Baubaracken, Garagen etc.)

**INGENIEURBUREAU**

Der Architekt ist im Vorteil  
 der mit  
**Lauperhohlsteinen**  
 baut



5 Die Lauperhohlsteindecke lässt sich rasch und sauber vergipsen. Die Gipsschicht blättert nicht ab, selbst nach Jahren nicht; auch bilden sich keine hässlichen, missfarbenen Ringe, denn der Lauperstein ist völlig salpeterfrei.

**Baumaterial AG. Biel**  
 TEL. 1082 & 1062 CENTRALSTR. 89 a

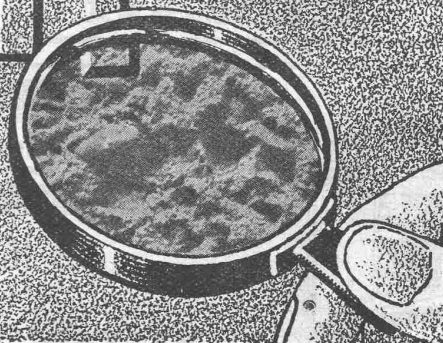
# TERRASIT

## EDEL-PUTZ

*in verschiedenen Körnungen und unzähligen Tönungen. Verbürgt gediegene Fassaden und absolute Dauerhaftigkeit*

**HANS ZIMMERLI**

Mineral-Mahlwerke  
 Hohlstrasse 301, Zürich 4



ANNEN



# Entnebelungsanlagen

für Färbereien, Papierfabriken, Wasch- und Badanstalten etc. / GROSSRAUM-HEIZUNGS-ANLAGEN mit Ventilatorenbetrieb und neuesten LAMELLENLUFTERHITZERN liefert die

## Ventilator A.-G., Stäfa-Zürich

Ausschliessliche Spezialfabrik

**E. G. STIERLIN  
BERN**

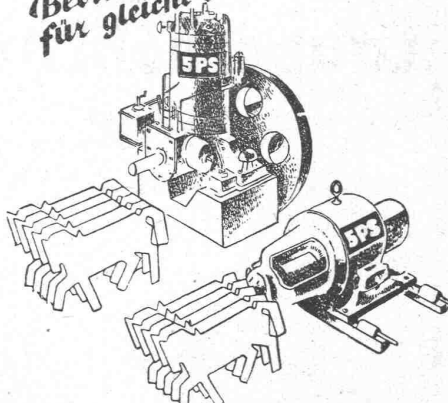
Brunnadernstr. 73

**F**rischwasser KLEIN- und GROSSKLÄRANLAGEN für häusliche und gewerbliche ABWÄSSER. LANDWIRTSCHAFTLICHE ABWÄSSERNUTZUNG. KLÄRTANKS für Einzelhäuser. ENTWURFBEARBEITUNG und Lieferung der Hoffmannschen Trennschnecke. ABWASSER-HEBUNG für Hausentwässerungen und Kanalisationen. NUTZWASSER-ENTSANDUNG.

Prospekte und unverbindlichen Ingenieurbesuch auf Verlangen.

Grosse Wirtschaftlichkeit kennzeichnen die Stierlinschen Anlagen.

*Warum höhere  
Betriebskosten  
für gleiche Leistung?*



Niederdruck-Diesel-Motor HATZ arbeitet 2 bis 5 mal billiger als der Benzin- und Elektromotor. Jeder Ungelernte kann den Hatz-Motor zuverlässig bedienen. Gewaltige Ersparnisse nach Massgabe nachstehender Berechnung werden auch für Sie Grund zur Prüfung der Anschaffung sein

### Pro 5 Pferdekkräfte

betragen die Betriebskosten beim Benzin-Motor täglich ca. Fr. 8.50, beim Elektro-Motor ca. Fr. 4.40, aber beim Niederdruck-Diesel-Motor Hatz nur ca. Fr. 1.40.

### Schon in 5 Jahren

sind das an Benzin ca. Fr. 12.750.— oder an Elektrizität durchschnittlich ca. Fr. 6.600.—, aber an Rohöl nur ca. Fr. 2.100.—

### Fr. 10,650 Ersparnis

ergibt sich also schon in 5 Jahren gegenüber Benzin-Motor oder Fr. 4.500.— gegenüber Elektrizität (exklusiv Zuleitungskosten) durch den Betrieb

### mit dem Hatz-Motor

Gratis-Prospekt 8 gibt Ihnen genauen Anschluss. Dürfen wir Ihnen diesen zusenden?

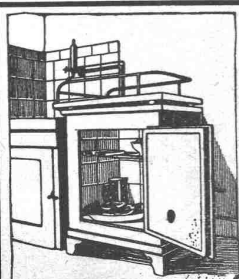
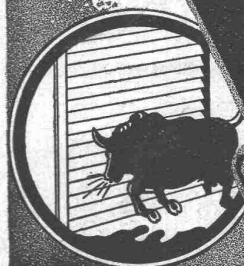
**RUBAG ZÜRICH 1**  
Seidengasse 16

## PANZER-ROLL-LADEN

**EREDI FU DOM-FRANZI  
LUGANO**

Vertreter:

Gerüstgesellschaft A.-G., Zürich  
Gellinger & Co., Winterthur  
Gebr. Tuchschnld, Frauenfeld  
K. Michel, Netstal (Kt. Glarus)  
Gebr. Gysi & Co., Baar  
Josef Meyer, Luzern  
Lals, Köhli & Co., Basel  
E. Niederhäuser, Bern  
Donner Frères & Co., Neuchâtel



Patent Nr. 118307

## Kein Neubau

ohne den billigen Konservierungsschrank „Polar“ mit Wasser- und Luftkühlung!

**Keine Betriebskosten!**

„POLAR“ erhöht den Wert jeder neuzeitlichen Kücheneinrichtung, ohne die Anlagekosten wesentlich zu steigern.

Prospekte und Offerten durch:

**E. HALLER, Fabrikant des „Polar“, STÄFA, Bergstrasse**  
Telephon 217