

Zeitschrift: Schweizerische Bauzeitung
Herausgeber: Verlags-AG der akademischen technischen Vereine
Band: 91/92 (1928)
Heft: 21

Werbung

Nutzungsbedingungen

Die ETH-Bibliothek ist die Anbieterin der digitalisierten Zeitschriften auf E-Periodica. Sie besitzt keine Urheberrechte an den Zeitschriften und ist nicht verantwortlich für deren Inhalte. Die Rechte liegen in der Regel bei den Herausgebern beziehungsweise den externen Rechteinhabern. Das Veröffentlichen von Bildern in Print- und Online-Publikationen sowie auf Social Media-Kanälen oder Webseiten ist nur mit vorheriger Genehmigung der Rechteinhaber erlaubt. [Mehr erfahren](#)

Conditions d'utilisation

L'ETH Library est le fournisseur des revues numérisées. Elle ne détient aucun droit d'auteur sur les revues et n'est pas responsable de leur contenu. En règle générale, les droits sont détenus par les éditeurs ou les détenteurs de droits externes. La reproduction d'images dans des publications imprimées ou en ligne ainsi que sur des canaux de médias sociaux ou des sites web n'est autorisée qu'avec l'accord préalable des détenteurs des droits. [En savoir plus](#)

Terms of use

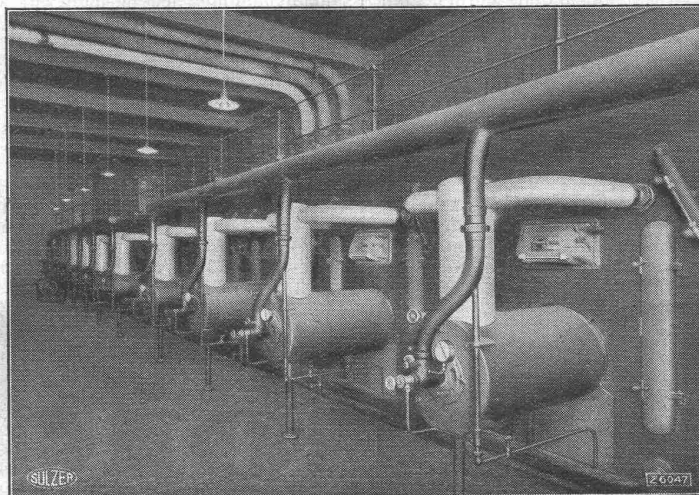
The ETH Library is the provider of the digitised journals. It does not own any copyrights to the journals and is not responsible for their content. The rights usually lie with the publishers or the external rights holders. Publishing images in print and online publications, as well as on social media channels or websites, is only permitted with the prior consent of the rights holders. [Find out more](#)

Download PDF: 23.02.2026

ETH-Bibliothek Zürich, E-Periodica, <https://www.e-periodica.ch>

SULZER

Sulzer Gliederkessel
mit Oelfeuerung



für eine Zentralheizung
in einer Automobilfabrik.

Zentralheizungen aller Systeme

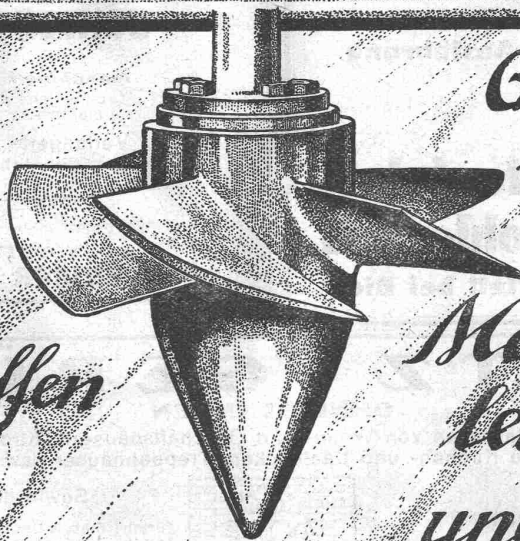
Warmwasserbereitungs- und Ventilationsanlagen

GEBRÜDER SULZER, Aktiengesellschaft, WINTERTHUR

ESCHER WYSS & C^{IE}

ZÜRICH & RAVENSBURG

*Unsere
Wasser-
turbinen
sind
unübertroffen*



*Gesamt-
lieferung
und
Maschinen-
leistung
unerreicht*

Die «OMS»-Frischwasser-Hausklärgrube. Das seit Jahren gebräuchliche veraltete Faulkammerverfahren von häuslichen und Fäkalienabwässern wird mehr und mehr von neuzeitlichen Frischwasser-Kläranlagen verdrängt. Dem Fachmann sind die Nachteile der Faulkammeranlagen hinreichend bekannt. Infolge der Ausführung mehrerer Kammern in Mauerwerk oder Beton sind die Anlagen mit hohen Estellungskosten verbunden, ihr fauliger Abfluss kann nicht unmittelbar in den Vorfluter eingeleitet, sondern muss auf biologischen Anlagen nachbehandelt werden: mit den Faulkammern ist ferner stets die Bildung von Schwefelwasserstoff und damit Geruchsbelästigungen verbunden, ganz abgesehen von der lästigen und teuren Abfuhr des Schlammes. Im Gegensatz zu den alten Faulkammern werden neuerdings transportable Frischwasser-Hausklärgruben in Betonringausführung, Bauart «OMS», von der Deutschen Abwasser-Reinigungs-Gesellschaft m. b. H., Städtereinigung, Wiesbaden, wie eine solche auch für das Wohnhaus des Herrn F. Hodel-Spörri, Basel, zur Ausführung gelangt ist, in den Handel gebracht.

Die Frischwasser-Hauskläranlagen Bauart «OMS» arbeiten nach dem Trennverfahren, d. h. mit vom Schlammraum getrenntem Absatzraum. Das eintretende Wasser durchfliesst den durch konische, auf Konsolen ruhende Ringe gebildeten ringförmigen

Klärraum und verliert dabei seine schweren Sinkstoffe durch die unteren Schlitze in den darunter liegenden Sinkschlammraum, während die leichten Stoffe, wie Papier, Fett und dergleichen in den darüber liegenden Schwimmschlammraum ausgeschieden werden. Dadurch, dass alle suspendierten Stoffe selbsttätig zur Ausscheidung gelangen, kommt das Abwasser mit den Faulstoffen nicht mehr in Berührung und gelangt in frischem, nicht ausgefaultem Zustande zum Abfluss, kann daher ohne jede biologische Nachbehandlung jedem, auch nur kleinen Vorfluter zugeführt oder auch versickert werden.

Durch bakterielle Zersetzung erfolgt die Verflüssigung und Vergasung des Schlammes. Das Zersetzungsprodukt ist in der Hauptsache Methan, ein vollkommen geruchloses Gas. Die Anlagen arbeiten daher vollkommen geruchlos und benötigen infolge der günstigen Schlamm- und Faulstoffausfällung nur kleine Schlammräume.

Die Anlagekosten sind infolge der transportablen Betonringausführung und der fabrikmässigen Herstellung gering, zumal diese Gruben ab Fabriklager in Basel lieferbar sind. Betriebs- und Unterhaltungskosten sind nicht erforderlich. Die Klärgruben arbeiten in grossem Umfang überall zur vollen Zufriedenheit und werden von den Aufsichtsbehörden befürwortet.

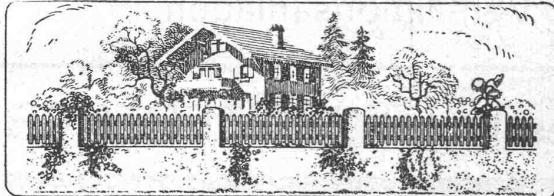
Der einzige
kolloide
Kalt-Asphalt

Bimoid

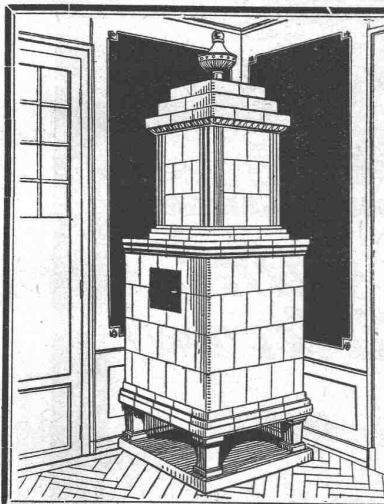
Das Strassen-
Baumaterial
der Neuzeit

Mineral A.-G. Brig in Basel 19

VERTRETER: Hans Aebli & Co., Zürich, für die Ost- und Zentralschweiz; A. Wahlen & Co., Bern, für den Kanton Bern.



ZAUNFABRIK BONSTETTEN A.-G., IN BONSTETTEN,
liefert Holzzäune jeder Art, Spezialität
— ZÄUNE AUS BÜNDNER-BLUT-LÄRCHENHOLZ —



Kachel- Oefen

in jeder
Ausführung

Ofenfabrik Kohler A.G.

Mett bei Biel

SCHMIDT'SCHE HEISSDAMPF-G.M.B.H.

SCHMIDT UEBERHITZER

F Ü R
LOKOMOTIVEN
LOKOMOBILEN
DAMPFSCHIFFE
STRASSENWALZEN
ORTSFESTE ANLAGEN
U. S. W.

15 bis 25% Kohlenersparnis.

SCHMIDT UMKEHRENDEN

FÜR UEBERHITZER

maschinell geschmiedet

ohne jede autogene oder
elektrische Schweissung.

Verlängerte Lebensdauer
der Ueberhitzer!



VERTRETUNG FÜR DIE SCHWEIZ:
INGENIEUR ED. GAMS, ZÜRICH 8

BLITZ-GERÜST

OHNE STANGEN

das Ideal aller Gerüste für Fassaden von Wohn- und Geschäftshäusern, Kirchen und für Innen-Räume,
wie Kirchen- und Saaldecken, Treppenhäuser usw.

Mietweise Erstellung
für Um- und Neubauten durch:

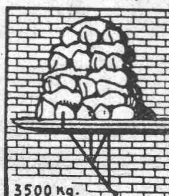
GERÜSTGESELLSCHAFT A. G.

ZÜRICH 7

Tel.: Hottingen 21.34

ALTSTETTEN

Tel.: Uto 52.09



3500 kg.

Sowie durch folgende Baugeschäfte:

Zürich: Fietz & Leuthold A.-G.
Zürich: Fr. Erismann, Ing.
Winterthur: J. Häring
Andelfingen: E. Landolt-Frey
Bern: Rieser & Co.
Luzern: E. Berger
Bubikon: A. Oetiker
Basel: Eug. Berli
Glarus: Karl Schweizer-Stüssy

Hochdorf: Aug. Ferrari
Genf: Ed. Cuénod S. A.
Neuhäusen: Jos. Albrecht
Herisau: H. Müller
St. Gallen: Sigrist, Merz & Co.
Olten: Otto Ehrensperger
Rheinfelden: F. Schär
Solothurn: F. Valli
Biel: Otto Wyss

STIGLERLIFT ZÜRICH

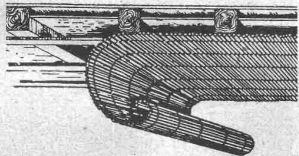
Schweiz. Akt.-Ges. für die Fabrikation, den Verkauf, die Wartung u. Instandhaltung v. Personen- u. Warenaufzügen, System Stigler

Offerten, Auskünfte,
Ingenieurbesuche durch
Kaegi & Egli, Zürich
Sfauffacherplatz 3
Telephon: Ufo 16.90

Lieferung erstklassiger Personen- und Warenaufzüge für Hotels, Banken, Wohn- und Geschäftshäuser, Spitäler etc.

Modernisierung älterer Anlagen

Agence générale
pour la Suisse romande:
Albert Walch, Genève
12, Rue Général Dufour
Téléphone: Stand 47.03



Schilfrohr-Gewebe V. S.

die vorzügliche, billige, un-
übertroffene Plafond-Decke

Vereinigte Schilfwebereien E. G.

STAMPFENBACHPLATZ 1 - ZÜRICH - TELEPH.: LIMMAT 11.63

Auto-Garagen



in Eisenkonstruktion und Mauerwerk,
ein- und zweiteilig,
feuersicher, wetterbeständig, mit prak-
tischen und leichtgehenden Türen.
Aeusserst kurze Bauzeit.

O. KRAUSE & SOHN, Eisenkonstruktion, MÄNNEDORF.

Erstellen auch Wellblech-Garagen.



Das
bewährte
Bedachungs-
und
Isoliermittel.

LINCONOL

Bedachungs-, Isolier-, Dichtungs-, An-
strich- und Rostschutzmittel von un-
übertroffener Haltbarkeit. — Billigste und
zuverlässigste Methode zum Reparieren von schadhafte
Dächern od. Flächen welche undicht sind. Vorzügliches
Produkt für **neue Bedachungen auf jede
Unterlage.** Stets gebrauchsfertig zu beziehen von

STAHLI & SCHMUCKLI, ALTDORF-URI

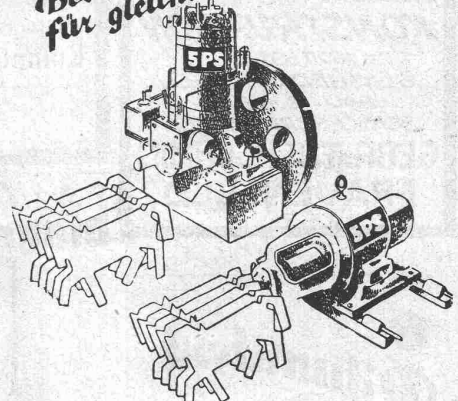
TELEPHON: 2.66

Wehrli-Verlag

Photographische
Kunst- und Verlagsanstalt
Kilchberg - Zürich

empfiehlt sich für
Photogr. Aufnahmen von Ge-
bäuden, Maschinen etc.
Vergrößerung u. Verkleinerung
von Plänen, Landkarten etc. auf
jedes gewünschte Format.
Preisliste steht zu Diensten.

Warum höhere
Betriebskosten
für gleiche Leistung?



Niederdruck-Diesel-Motor HATZ arbeitet
2 bis 5 mal billiger als der Benzin- und
Elektromotor. Jeder Ungelernte kann den
Hatz-Motor zuverlässig bedienen. Gewal-
tige Ersparnisse nach Massgabe nachste-
hender Berechnung werden auch für Sie
Grund zur Prüfung der Anschaffung sein

Pro 5 Pferdekkräfte

betragen die Betriebskosten beim Benzin-
Motor täglich ca. Fr. 8.50, beim Elektro-
Motor ca. Fr. 4.40, aber beim Niederdruck-
Diesel-Motor Hatz nur ca. Fr. 1.40.

Schon in 5 Jahren

sind das an Benzin ca. Fr. 12.750.— oder
an Elektrizität durchschnittlich ca. Fr.
6.600.—, aber an Rohöl nur ca. Fr. 2.100.—

Fr. 10,650 Ersparnis

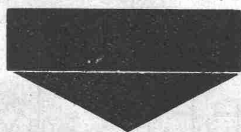
ergibt sich also schon in 5 Jahren gegen-
über Benzin-Motor oder Fr. 4.500.— ge-
genüber Elektrizität (exklusiv Zuleitungs-
kosten) durch den Betrieb

mit dem Hatz-Motor

Gratis-Prospekt 8 gibt Ihnen genauen Auf-
schluss. Dürfen wir Ihnen diesen zusenden?

RUBAG ZÜRICH 1

Seidengasse 16

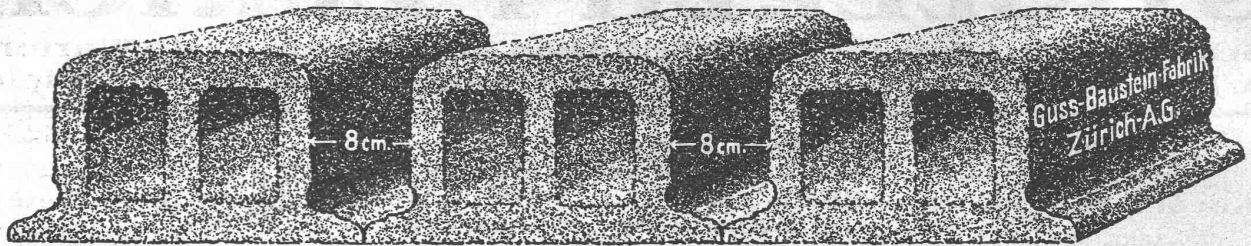


*Beleuchtungs-Körper
in Metall, Holz, Kristall und Alabaster*

BAUMANN, KOELLIKER & CIE., A.-G., ZÜRICH

BAHNHOFSTRASSE - FÜSSLISTRASSE 4

Deckensteine PHONIX (Eingetr. Marke)

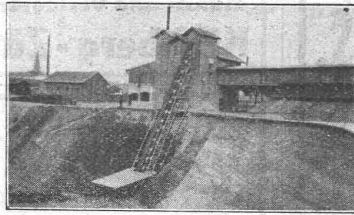


PROJEKTE **BERECHNUNGEN**

**EISEN
KONSTRUKTION**
KITTLÖSE
GLASBEDACHUNGEN
BAU- & KUNST-
SCHLOSSERARBEITEN
**GEBR. TUCHSCHMID
FRAUENFELD**

Ratzinger & Weidenkaff, München S 25

Baummaschinenfabrik — Plinganserstrasse 136



Stat. Kiesquetschwerk mit Grubenelevator.

Komplette Kies- u. Sandaufbereitungs-Anlagen

KIESQUETSCHWERKE, fahrbar und stationär mit Steinbrechern, Sandmühlen, Sortierwerken, Elevatoren usw., Kieswasch- und Sortieranlagen, Beton- und Mörtelmischmaschinen, Bauaufzüge, Winden usw.

Telephon:
73920 und 73874
Gegründet 1894

30 jährige Erfahrungen

Neueste Konstruktionen
Eigene Patente
1a Schweizer Referenzen



Bodmer & Cie

ZÜRICH, HOLBEINSTR. 22

Oefen, Cheminées

Elektr. Akkumulier-Oefen

Bitumitekt

die
teerfreie, Dauer-
Dachnappe

grau, glatt und grünschiefer-
besandet. — Muster gratis. —
20 jährige Bewährung!

W. Frick-Glass
Asphalt- und Teerprodukte
ALTSTETTEN-ZÜRICH
Telephon: UTO 50.64

Diagramm - Papieren

In Rollen und Streifen für Registrier-Instrumente. Rollen-
Vorrat für Instrumente TRÜB, TAUBER & CIE., SIEMENS &
HALSKE und HARTMANN & BRAUN.

LITHOGRAPHIE UND DRUCKEREI
Gebr. Willenegger, Zürich 7
Minervastrasse 126 - Telephon: Hottingen 40.19

Fabrik für

Gelochte Bleche

Fr. Mommendey & Sohn.
Rapperswil (St. Gallen)

Grundieren
Sie mit



auf Eisen,
Holz, Eternit etc.

SUBOX A.-G.
Langstr. 187
Zürich 5.

Druckfachen
Liefert prompt und billig
Jean Frey A.-G., Zürich.

EISENBETONBAU

Konstruktionen in Holz und Eisen

Deckensysteme jeder Art

Brücken, etc.

Silos, Reservoirs

Fundationen

R. SCHELLENBERG & Co

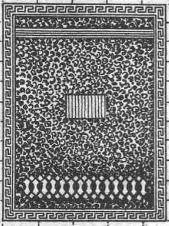
Ingenieurbureau für Hoch- und Tiefbau

Tel.: Limmat 13.95

ZÜRICH 1

Rämistrasse 7

Jul. Hüdlich
Eisenkonstruktionen
Zürich Werdegutg. 13
Telephon 5. 2550



Spezialfabrik für
Briefkasten Anlagen
Kataloge zu Diensten

Keim
MINERALFARBEN

wetterfest und lichtecht
seit 50 Jahren anerkannt
bestes Material für far-
bige Fassaden. Man hüte
sich vor Nachahmungen.

CHR. SCHMIDT
Zürich 5 Hafnerstrasse 47

Stahlformguß

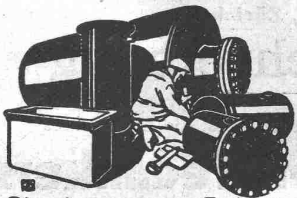
bis 25 Tonnen Stückgewicht,
SPEZIALITÄT:

Zahnräder mit rohen und ge-
schnittenen Zähnen,
Teile für Wasserkraftanlagen,
Cylinder für hydraulische
Pressen etc.

liefert:

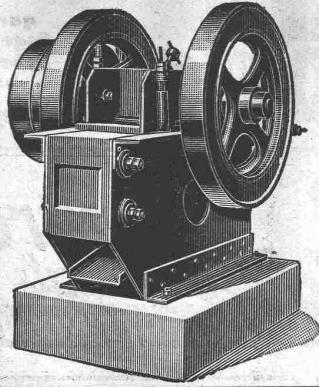
Stahlwerk Oeking A.G.
Düsseldorf

vertreten durch:
F. A. von MOOS, Ingenieur,
Rouss-Steg 3, LUZERN.



Blechwaren - Fabrik
& Apparatebau - Anstalt
H. Bertrams
Dögesenstrasse Basel
Salran No. 46.90

Erfindungs-Patente
Marken-Muster-
& Modell-Schutz in u. a. Ausland
H. KIRCHHOFER vormals
Bourry-Séquin & Co., ZÜRICH
1880

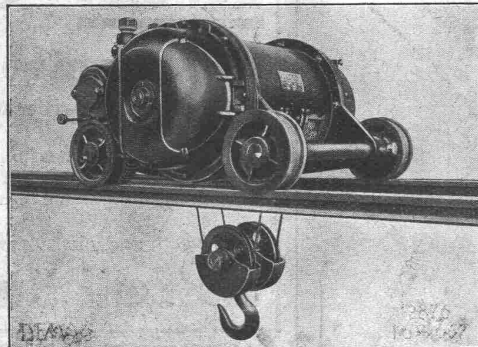


Steinbrecher

Schweizer Fabrikat von Roll, fahrbar und stationär

Betonmischer, Rollmaterial, Hebezeuge, Turmdreh-
krane, Kompressoren, Sortiermaschinen, Wasch-
maschinen, Strassenwalzen, Bauwerkzeuge, etc.

ROBERT AEBI & CIE., A.-G., ZÜRICH I
INGENIEURBUREAU-MASCHINENFABRIK



Zweischienenkatze für Laufkräne.

DEMAG

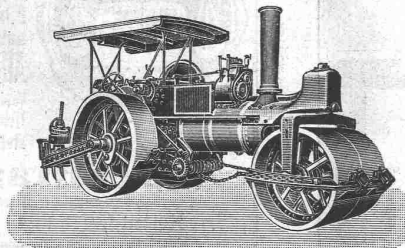
ELEKTROZÜGE

sind hervorragend geeignet zur Elektrifi-
kation von Kränen.

HEBEZEUGE VON WELTRUF

ING. G. BÄUMLIN
LUZERN

TELEPHON Nr. 40



D. R. G.-M. Strassenaufreisser Langjährig erprobt

R. RUTHEMEYER, SOEST I. W.

baut und empfiehlt

Dampf - Strassenwalzen

bewährter Konstruktion mit vereinfachten Compoundzylindern, fast geräuschlos und äusserst billig im Betrieb

Tandemwalzen und Bitumenkoder
für Asphaltstrassen

Motorwalzen

im Gewicht von 3 bis 6 t
für Strassen- und Kanalbau

Gusseiserne Muffen- und Flanschenröhren
sowie Formstücke

Schweizer
Normalen
Lager
in Winterthur



für
normalen
und höheren
Betriebsdruck

Kägi & Co., Winterthur

Telephon Nr. 496

A. Schmid's Erben, Zürich

Asphalt - Geschäft

Telephon 5. 21.08

Ausführung aller vorkommenden

Gussasphaltarbeiten
für Hoch- und Tiefbau

Ersteller der **Fundament-Isolierungen** gegen Grund-
wasser bei den Neubauten:

Bankgebäude Leu & Co., A.-G., Zürich im Jahre 1914
Schweiz. Nationalbank Zürich im Jahre 1920 : Eidgen.
Grossflugzeughalle Dübendorf im Jahre 1922 : Heizraum
der Zentralwerkstätte Seefeld der Zürcher Strassenbahn
im Jahre 1923 : Neubau Schweizer Volksbank im Jahr 1923

Technische
Photographie

Spezialität:

Architekturaufnahmen

Konstruktionen, Maschinen
Zeichnungen u. Pläne
Katalog-Aufnahmen

H. Wolf-Bender
Zürich

16 Kappelerstrasse 16

Euböolith-Böden

garantiert bestbewährter
fugenloser Bodenbelag für **Tel.:**
Fabriken, Schulen, Kranken- **3.35**
häuser und Bureaux.
Euböolithwerke A.-G., Olten

J. H. Müller Centralheizungen als Spezialität

RÜTI (ZCH) TEL. 30 • ZÜRICH 1. BELLEVUE TEL. HOTTINGEN 324 • CHUR. TEL. 160



Patentanwalts-Bureau E. BLUM & Co., Bahnhofstr. 31 ZÜRICH 1 Lizenzabgabe.

Die Inhaber folgender Schweizerpatente:

- No. 83,188, „Brennstoff-Einspritznadelventil für Oelmaschinen“,
- No. 90,788, „Brennstoff-Einspritzdüse für Verbrennungskraftmaschinen“,
- No. 91,207, „Kolbenpumpe“,
- No. 94,295, „Maschine mit gegenläufigen Kolben, bei welcher Kolben zweier benachbarter Zylinder kreuzweise miteinander verbunden sind“,
- No. 98,403, „Vertikale Verbrennungskraftmaschine“,
- No. 104,643, „Druckluft-Anlassventil an Verbrennungskraftmaschinen“,
- No. 106,617, „Verbrennungskraftmaschine“,

wünschen mit schweizerischen Fabrikanten in Verbindung zu treten, behufs Abgabe der Lizenz für die Schweiz, zwecks Fabrikation der Patentgegenstände in der Schweiz. — Reflektanten belieben sich um weitere Auskunft zu wenden an das

Patentanwalts-Bureau
E. BLUM & Co., Bahnhofstr. 31
Zürich 1.

Der

Renold-

Kettenantrieb

ist die wirksamste Art der Kraftübertragung.

Derselbe ist schmiegsam wie Riemenantrieb, -
Positiv wie Zahnradgetriebe, -
Leistungsfähiger als beide.

Unterlagen und Kostenanschläge durch den Generalvertreter:

W. Emil Kunz, Golthardstrasse 21 Zürich



Steuerberatungen aller Art
Betriebskontrollen: Buch u.
Bilanzrevisionen, Organisationen, Kal-
kulationen, Vereinfachung von Betrieben
Allgemeine Wirtschaftsberatung:
Vorbereitung und Gründungen, Umwand-
lungen, Sanierungen, Liquidationen, Er-
stattung v. privatrechtlichen Gutachten

A. Germann, Zürich 6.
gewesener kantonaler Steuerrevisor
Tel. Hottingen 84.91. Alte Beckenhofstrasse 61

Architekt od. Bautechniker gesucht,

zu möglichst baldigem Eintritt auf Architekturbureau des Kantons Aargau. Nur tüchtiger, künstlerisch befähigter Bewerber kommt in Frage. Eventuell dauernde Stellung.

Offerten mit Gehaltsansprüchen, Skizzen und Zeugnisabschriften unter Chiffre Z. A. 1668 befördert

Rudolf Mosse, Zürich.

Stelle-Ausschreibung

Am städtischen **Gaswerk Winterthur** ist die Stelle eines

Ingenieurs oder Technikers

(Besoldungsstufe V, Jahresbesoldung Fr. 5500 bis 7850 und Pensionsberechtigung) zu besetzen. Die Anstellung erfolgt zunächst probeweise.

Bewerber mit abgeschlossenem Bildungsgang im Maschinenfach wollen ihre Anmeldung, begleitet von einer kurzen Lebensbeschreibung und von Zeugnisabschriften, an die unterzeichnete Amtsstelle, die gewünschtenfalls weitere Auskunft erteilt, bis am **9. Juni 1928** richten.

Persönliche Vorstellung soll nur auf spezielle Einladung hin erfolgen.

Winterthur, den 19. Mai 1928.

Gaswerkverwaltung.

AUSSTELLUNGSRÄUME



SITZUNGSZIMMER

**Nach Graubünden
tüchtiger**

BAUFÜHRER

per sofort gesucht.

Offert. unt. Chiffre OF. 1223 Ch. an
Orell Füssli Annoncen, Chur.

ARCHITEKT

miteigenem Bureau, erstklassigen
Wettbewerbserfolgen
empfiehlt sich den HH. Kollegen
als künstlerischer Mitarbeiter.
Anfragen werden durch Telefon
„Limmat 9449 Zürich“ direkt vom
Inserenten erledigt.

Bautechniker

gesucht,

flotter Zeichner, selbständig in
der Bearbeitung einfacherer Bau-
ten und zuverlässig im Aufstellen
von Voranschlägen. — Offerten
unter Chiffre Z. R. 1644 befördert
Rudolf Mosse, Zürich.

Das Inserat
ist das einfachste
und wirksamste
Reklamemittel

ETAT DE VAUD.

CONCOURS D'ARCHITECTURE.

Le DEPARTEMENT DES TRAVAUX PUBLICS
ouvre un concours entre architectes vaudois ou de na-
tionalité suisse, établis dans le canton de Vaud depuis
trois ans au moins, pour

L'ÉTUDE DES PLANS DE L'HOSPICE ED. SANDOZ-DAVID A LAUSANNE.

Les intéressés peuvent se procurer le programme
de concours et les pièces annexes au *Service des bâti-
ments de l'Etat*, Cité Devant No. 10, à Lausanne, dès
le mercredi 23 mai, contre dépôt d'une finance de 5 frs.
Délai pour le dépôt des projets: 29 juillet 1928.

Le Chef du Département des Travaux publics:
SIMON.

Die Käsereigenossenschaft Oberbipp schreibt die Reparatur des Holzzementdaches, event. Neuerstellung

zur Konkurrenz aus.

Uebernaahmsöfferten sind bis 25. Mai 1928 an Herrn
R. Bieri, Präsident der Käsereigenossenschaft, einzureichen,
wo auch weitere Auskunft erteilt wird.

Käsereigenossenschaft Oberbipp.

Bau - Ausschreibung

Der Gemeinderat von Kaltbrunn (St. Gallen) eröffnet hiemit
Konkurrenz über die

Korrektion des Steinenbaches

Baulos 1, 2 und 3

Diese Loose umfassen in der Hauptsache:

Aushubarbeiten 2000 m³

Mauerwerk . 2000 m³

Die Bauvorlagen liegen beim Gemeindeamt in Kaltbrunn auf.
Eingaben sind verschlossen mit der Ueberschrift „Korrektion des
Steinenbaches“, bis spätestens 17. Juni 1928 dem Gemeindeamt
Kaltbrunn einzusenden.

Kaltbrunn, den 22. Mai 1928.

Der Gemeinderat.



Bedachungen
Aeussere Wandverkleidungen
Innenbau
Installations- und Druckrohre
Autogaragen
Diana-Unterdachplatten und
Unterlagstreifen für Ziegeldächer

In aufblühender Ortschaft
der Ostschweiz ist ein

Zimmergeschäft

sehr günstig zu verkaufen.

1700 m² Bodenfläche grossen
Räumen und allen nötigen
Holzbearbeitungs-Maschinen.
Gute Kundschaft. — Offerten
unter O. F. 884 St. an

Orell Füssli-Annoncen,
St. Gallen.

Sofort zu verkaufen
beim Industrieort Wohlen (Aar-
gau), kleinere

Liegenschaft

mit guten Gebäuden, 3 Juchart.
trockenes, schönes Bauland,
prima

Spekulationsobjekt

direkt beim Dorf, kann preiswür-
dig erworben werden. — Offerten
unter Chiffre B. 3660 Lz. an die
Publicitas, Luzern.

Technicien-Architecte, pra-
tique bureau, chantier, entreprise
générale et b. a. cherche place.
E. Rihs, Seebahnstr. 31, Zurich.

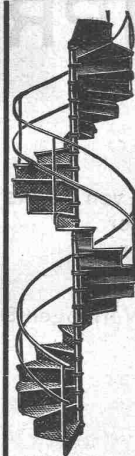
MURI b. BERN.

Bauinspektor.

Die neu errichtete Stelle eines ständigen Bauinspektors
wird hiermit zur Besetzung ausgeschrieben. Verlangt wird
Hochschulausweis über Tiefbau und die nötigen Kenntnisse und
Fähigkeiten im Hochbau. Ausgedehnte praktische Tätigkeit auf
diesen Gebieten und bezüglicher Ausweis ist in erster Linie
Bedingung und ausschlaggebend. Besoldung Fr. 8400.— bis
10,200.—.

Das Pflichtenheft kann auf der Gemeindeschreiberei Muri
eingesehen werden.

Offerten sind zu richten an die Bau- und Verkehrs-
kommission Muri, unter Aufschrift „Bauinspektor“, bis
5. Juni 1928.



Gebr. Demuth

Telephon 170 Baden Telephon 170

Fabrik für

Moderne Blechbearbeitung
Patent. gepresste Treppen
Bauschlosserei
Eisenkonstruktionen
Patentierete Kessel

II. Abteilung

Sanitäre Einrichtungen
Elektrische Boyler und
Zentralheizungen



Wissen es auch alle Architekten und Bauherren

wie schwer es ist einen Parkett-
boden, oder einen schlechten
Bodenbelag zu reinigen?

Kennen Sie auch den Nachteil
des Steinbodens und wie der-
selbe auf Füße und Beine nach-
teilig wirken kann?

In der Marke „**HELVETIA**“
haben Sie den idealen, allen
Übelständen abhelfenden Boden-
belag gefunden.

LINOLEUM A-G. GIUBIASCO (SCHWEIZ)

Die fahrbaren

F M A

KOMPRESSOREN

sind die billigsten und dennoch die
leistungsfähigsten für alle Bauarbeiten

Saugleistungen von 60 bis 600 cbm/Std. bei 7 atü
mit Benzol-Motor
mit Rohöl-Motor

Auch mietweise

Verlangen Sie Prospekte und Kostenvoranschläge unverbindlich von

A. SPECKEN / ZÜRICH

Böcklinstrasse 16 / Telephon H. 29.53

Sämtliche Werkzeuge
für Strassenbau etc.

