

Zeitschrift: Schweizerische Bauzeitung
Herausgeber: Verlags-AG der akademischen technischen Vereine
Band: 91/92 (1928)
Heft: 20

Werbung

Nutzungsbedingungen

Die ETH-Bibliothek ist die Anbieterin der digitalisierten Zeitschriften auf E-Periodica. Sie besitzt keine Urheberrechte an den Zeitschriften und ist nicht verantwortlich für deren Inhalte. Die Rechte liegen in der Regel bei den Herausgebern beziehungsweise den externen Rechteinhabern. Das Veröffentlichen von Bildern in Print- und Online-Publikationen sowie auf Social Media-Kanälen oder Webseiten ist nur mit vorheriger Genehmigung der Rechteinhaber erlaubt. [Mehr erfahren](#)

Conditions d'utilisation

L'ETH Library est le fournisseur des revues numérisées. Elle ne détient aucun droit d'auteur sur les revues et n'est pas responsable de leur contenu. En règle générale, les droits sont détenus par les éditeurs ou les détenteurs de droits externes. La reproduction d'images dans des publications imprimées ou en ligne ainsi que sur des canaux de médias sociaux ou des sites web n'est autorisée qu'avec l'accord préalable des détenteurs des droits. [En savoir plus](#)

Terms of use

The ETH Library is the provider of the digitised journals. It does not own any copyrights to the journals and is not responsible for their content. The rights usually lie with the publishers or the external rights holders. Publishing images in print and online publications, as well as on social media channels or websites, is only permitted with the prior consent of the rights holders. [Find out more](#)

Download PDF: 22.02.2026

ETH-Bibliothek Zürich, E-Periodica, <https://www.e-periodica.ch>

SCHWEIZERISCHE BAUZEITUNG

WOCHENSCHRIFT FÜR ARCHITEKTUR / INGENIEURWESEN / MASCHINENTECHNIK

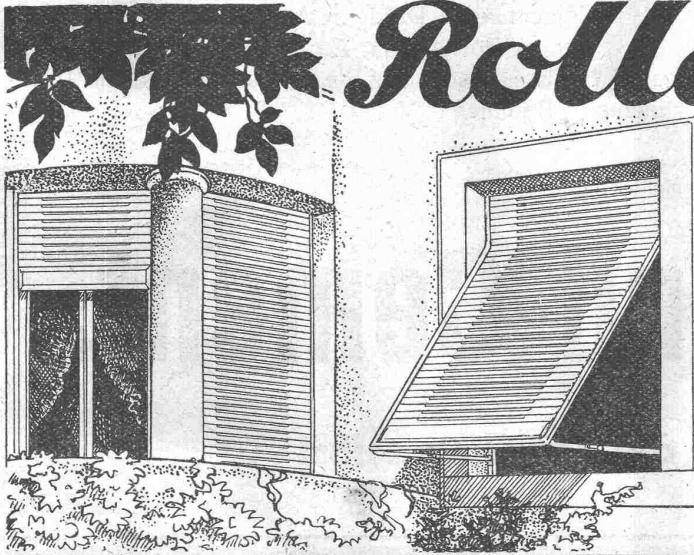
REVUE POLYTECHNIQUE SUISSE

OFFIZIELLES ORGAN DES SCHWEIZER INGENIEUR- UND ARCHITEKTEN-VEREINS
UND DER GESELLSCHAFT EHEMAL. STUDIERENDER DER EIDG. TECHN. HOCHSCHULE
GEGRÜNDET 1883 VON ING. A. WALDNER / HERAUSGEGEBEN VON ING. C. JEGHER.

Vereins-Mitglieder, beim Verlag, Schweiz 32 Fr.,
Ausland 40 Fr. jährl.; Nicht-Mitglieder 40 bzw.
50 Fr., postamtl. 30 Cts. mehr. / Einzel-Nr. 1 Fr.

VERLAG CARL JEGHER, ZÜRICH
Dianastrasse Nr. 5 / In Kommission
bei Rascher & Cie., Zürich u. Leipzig

Inserate durch RUDOLF MOSSE, Zürich, die
viergespaltene Colonelzeile 50, Titelseite 80 Cts.,
Anzeigen ausl. Ursprungs 60 Cts., Titelseite 1 Fr.



Rolladen

*Rolljalousien
aller Systeme
empfiehlt als Spezialität*

**WILH.
BAUMANN
HORGEN**

ED. BRUN, WÄDENSWIL 1

TELEPHON 102

Aelteste Spezialfabrik für Härte-Löt-Schweissprodukte, Autogen-Zusatz-
materialien, Lager-Kühlfette, Lager-Kühlöle, Technische Öle und Fette

Preise auf Anfrage

Preise auf Anfrage

Personen- und Waren-Aufzüge „Schlieren“
mit automatischer Druckknopfsteuerung.

Schweiz. Wagonsfabrik Schlieren, Aktiengesellschaft, Schlieren-Zürich

Abteilung: Aufzugfabrik

Telephon: Selnau 26.28

Steinholz-Böden

fertig begehbar. - Linoleum-Unterlagsböden,
Lavalit-(Herkules) Böden für Schwerbetriebe.

Steinholzwerke Zürich

F. HUG

Müllerstrasse 43
Telephon: Selnau 69.81

Boden- und Wandplatten-Beläge

*Wer PAVAG's Kraftpapiersack kennt,
schickt nur in diesem Sack Zement!*



E. G. Portland, Zürich

Jura-Cementfabriken, Aarau

Aargauische Portland-Cementfabrik Holderbank-Wildegg

Portland-Cementwerk Würenlingen-Siggental A.-G.

Cement- und Kalkfabriken R. Vigier A.-G.

Portland-Cementfabrik, Laufen

Schweiz. Cement-Industrie-Gesellschaft, Heerbrugg

S. A. des chaux et ciments de Baulmes et Vouvry

Portland-Cementwerk Thayngen A.-G.

Cement- und Kalkwerk Liesberg A.-G.

K. Hürlimann Söhne, Brunnen

Wilhelm Brodtbeck A.-G., Liestal

Cementwerke Därligen A.-G., Bern

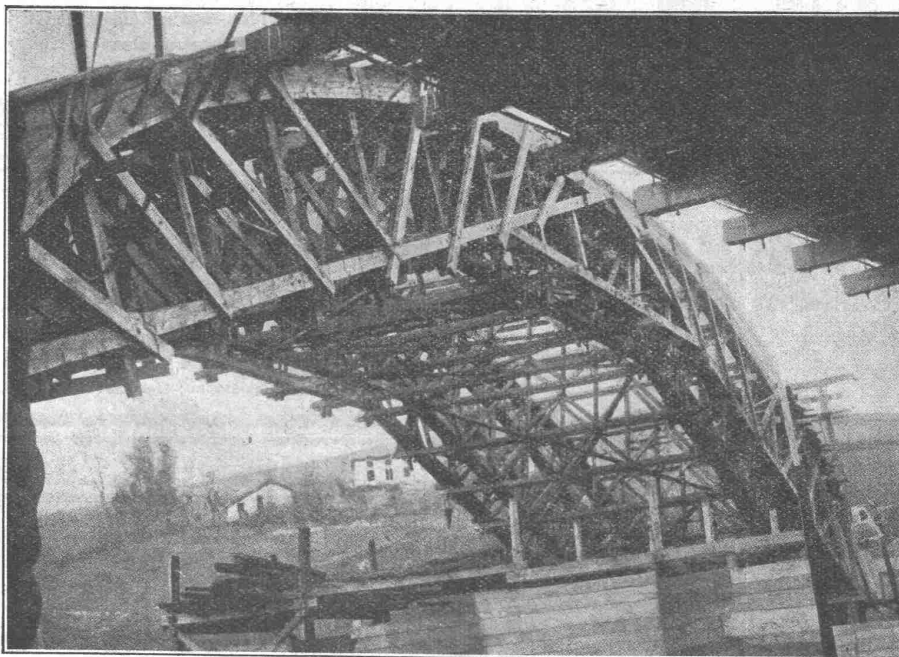
Ciment Portland S. A., St. Sulpice

Société des usines de Grandchamp et de Roche

empfehlen ihren

Ia. Portland-Cement.

Verkauf durch die Fabriken selbst



Lehrgerüst Pont d' Itxassou - 69,00 m Spannweite

**PROJEKTE
und
AUSFÜHRUNG
von**

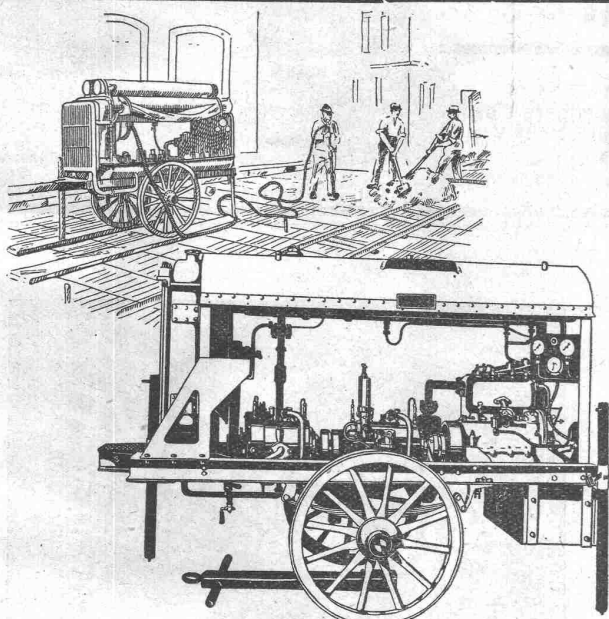
**Industriebauten
Flugzeughallen
Lagerhäuser
Lehrgerüste
Brücken**

in patentiertem System
„TUCHSCHERER“

W. STÄUBLI, Ingenieur, ZÜRICH 3

Zurlindenstrasse 115 - Telephon: Uto 28.47

Schweizerische Lokomotiv- und Maschinenfabrik Winterthur



Fahrbare Kompressoranlage für Strassenbau.

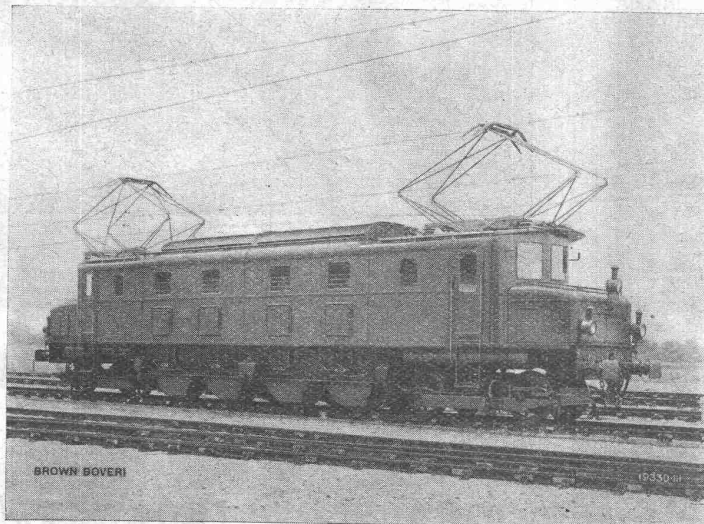
Rotierende Kompressoren

und

Vakuumpumpen

*Ortsfeste und fahrbare
Anlagen für alle Zwecke*

B B C



Schnellzuglokomotive der Paris-Orléans-Bahn, ausgerüstet mit Einzelachsanztrieb,
Bauart Brown Boveri,
Type 2D2, 1500 V Gleichstrom, 4000 PS Stundenleistung, 130 km/St. Höchstgeschwindigkeit.

Elektrische Bahnen

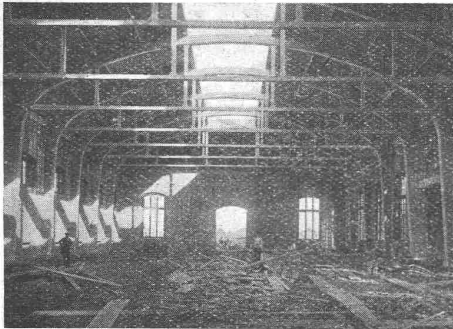
LOKOMOTIVEN MIT EINZELANTRIEB BAUART BROWN BOVERI

Vollständige Gleichmässigkeit der Drehmomentübertragung zwischen Motor- und Triebbad,
Ruhiger Gang der Lokomotive,
Geringste Zahnradabnutzung,
Geringster Bandagenverschleiss,
Leichte Zugänglichkeit von Lager, Kollektoren und Bürstenhalter,
Hoher mechanischer Wirkungsgrad,
Leichte Seitenverstellbarkeit u. Radialeinstellung der Achsen,
Geringe Abnutzung der Geleise,
Geringer Oelverbrauch,
Geringe Unterhaltungskosten

A.G. BROWN, BOVERI & C^{IE} BADEN (SCHWEIZ)

Verkaufsbureaux: Baden, Basel, Bern, Lausanne

Projektbearbeitung von Eisenbeton-Konstruktionen jeglicher Art



Drahtzieherei eines Kabelwerkes, Spannsw. 26,00 m.

**DR.-ING.
PETER PASTERNAK**

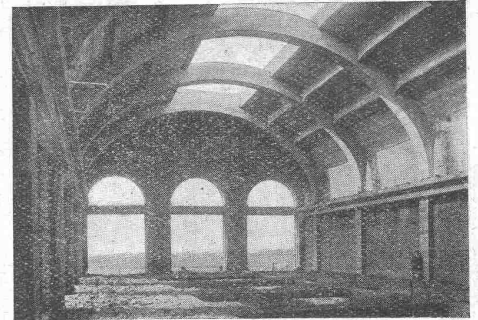
Privatdozent für Eisenbetonbau und
technische Baustatik an der E.T.H.

Turnerstr. 31 | ZÜRICH 6 Tel.: Hott.76.01

SPEZIALITÄT:

Industriebauten, schwierigere Festig-
keitsberechnungen für Hoch- und
Tiefbauten.

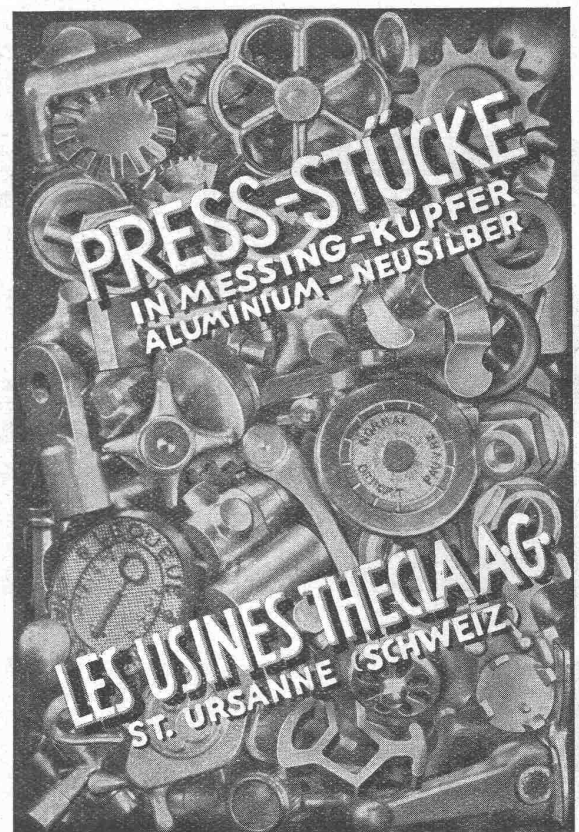
Beratungen — Gutachten — Bauleitungen.



Dampfzentrale-Generatorenraum, Spannsw. 19,50 m.



**SCHMIEDEEISERNE
FENSTER
TÜREN
U. TORE
FÜR
FABRIKBAUTEN
GEILINGER U. CO
WINTERTHUR**

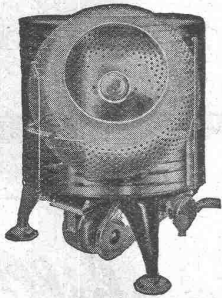


**PRESS-STÜCKE
IN MESSING-KUPFER
ALUMINIUM-NEUSILBER
LES USINES THECLA AG.
ST. URSANNE (SCHWEIZ)**

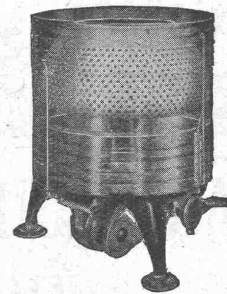


BERNA-Motorlastwagen
2 bis 5 Tonnen Nutzlast.
Motorkipper, Sprengwagen
Die Wagen für den strengen Dienst.
Motorwagenfabrik Berna A.-G., Olten

SAVAGE ELEKTR. WASCHER & TROCKNER



Vereinigt eine ganze, moderne Waschanlage in einer Maschine und löst so das Waschproblem in überraschender Weise. Bedeutende Raum- und Kostenersparnis bei **Neubauten**, da die SAVAGE überall betriebsbereit und ohne besondere Installationen plaziert werden kann, wo Heisswasser und elektrischer Lichtstrom verfügbar. Stromverbrauch 3 bis 5 Cts. pro Stunde. Konstruktiv und in Ausführung hervorragendes amerikanisches Erzeugnis der SAVAGE ARMS CORP.



Exklusiver Import für die Schweiz:

Viktor Baumgartner, Albanvorstadt 28, Basel
(Telephon: Birsig 63.42)

General-Vertreter für die Ost- und Innerschweiz:

A. Kaegi-Treulin, Ing., Pfäffikon a. Etzel
(Telephon 11) mit

SAVAGE-Demonstrationslokal, Rennweg 3, Zürich 1
(Telephon: Selnau 41.48)

Verlangen Sie Prospekte und Offerten nebst Referenzen!

Stellung zum Waschen

Erstkl. Schweizer-Referenzen

In **BERN:**

Vorführung und Verkauf durch
C. MOSER, Moserstrasse 26
Techn. Vertretungen
(Telephon: Christoph 60.79)

Stellung zum Spülen und Trocknen

Kostenlose Demonstrationen

In **GLARUS:**

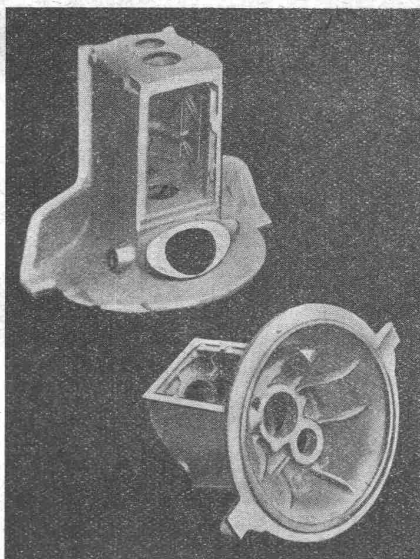
Vorführung und Verkauf durch
F. KUBLI-WALCHER
Techn. Vertretungen
(Telephon: 489)

ROLLADENFABRIK A. GRIESSER A.-G. AADORF

Zweigniederlassung:
Zürich
Militärstr. 108

*Stahlwellblech- und Holzrolladen aller Art
Jalousieladen
Sonnenstoren*

AT. C. AHNEN ZÜRICH



ELEKTRON-METALL BRICHT SICH BAHN!

*weil es viel leichter ist als alle übrigen Nutzmatalle,
weil es hohe Festigkeitswerte besitzt,
weil es sich vorzüglich und rasch bearbeiten lässt,
u. ein sauberes, kompakt. Gefüge im Sandguss aufweist.*

SANDGUSS (Spez. Gew. 1,8)

Stangen / Bleche / Röhren

A.-G. OEDERLIN & CIE., BADEN



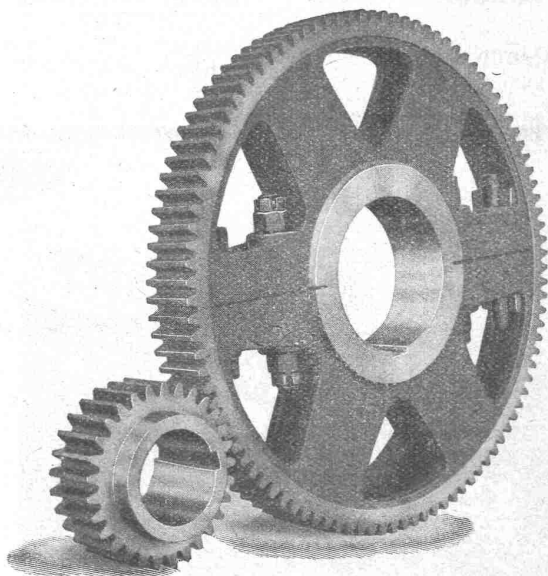
Trockenanlagen

für Holz, Leder, Papier, Wolle, Garne, Stoffe, Teigwaren, Photoplatten, etc., erstellt die

Ventilator A.-G., Stäfa-Zürich

Ueber 10,000 lufttechnische Anlagen geliefert — Prospekte auf Wunsch

MAAG-ZAHNRÄDER A.-G. ZÜRICH

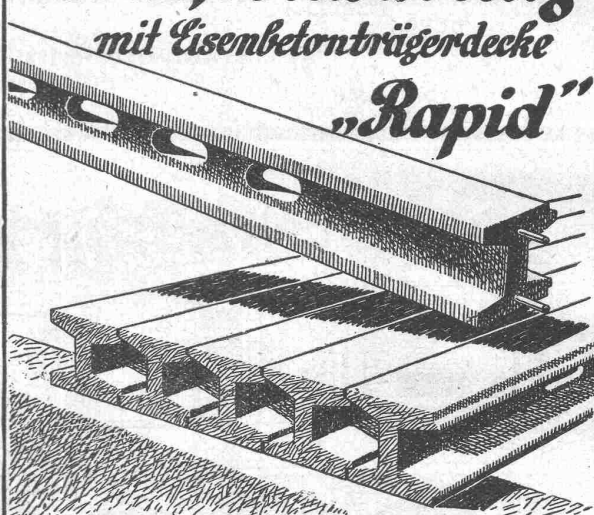


Stirnradgetriebe mit gehärteten und geschliffenen Ritzeln
für elektrische Lokomotiven.

**Zahnräder für alle
Verwendungszwecke**

Zahnradpumpen

*Baut
rasch, solid & billig
mit Eisenbetonträgerdecke
„Rapid“*



GEORG STREIFF & Co.

Winterthur

W. WUNDERLI & Co.

Richterswil

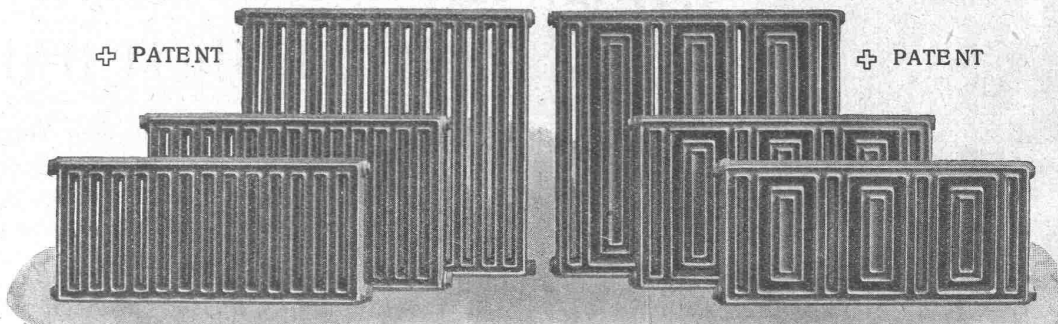


== GESELLSCHAFT DER LUDW. VON ROLL'SCHEN EISENWERKE ==
· FILIALE: **EISENWERK CLUS** KT. SOLOTHURN ·



RADIATOR COLUMBUS

⊕ PATENT



⊕ PATENT

**Radiator für freie Aufstellung. Wirksam, sauber und zweckmässig.
Strahlung nach vorn. Luftwärmende Rückseite.**

Zu beziehen durch die Installationsfirmen.

Glas Beton

System

„Fortuna“

begehr

solide und vorteilhafte Ausführung

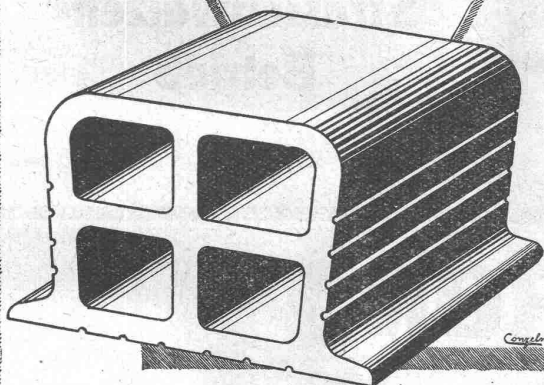
**WALTHER & MÜLLER
BERN**

TELEPH. BOLLWERK 4912 / EIGENES TECHN. BUREAU

Der Architekt ist im Vorteil
der mit
Lauperhohlsteinen
baut

4

Beim Lauperhohlstein fallen
Putzträger weg. Die rauhe Unter-
seite gewährleistet einen einwand-
frei haftenden Putz, gleichgültig
ob Kalk- oder Cementputz.


Baumaterial A.G. Biel

TEL. 1082 & 1062

CENTRALSTR. 89 a

SPUNDWANDEISEN BAUART LÄRSSEN

für den Bau von Ufermauern, Brücken-
gründungen, Fundamentierungen, Wehr-
bauten, Kraftwerksanlagen, Kanalisation,
Dükerbauten, Kläranlagen, Schleusen-
gründungen, Schleusenammerwände und
Untergrundbahnbauten.

Vorzüge: Doppelverschluß, daher stärk-
ster Längszusammenhang und größte
Dichtigkeit, hohes Widerstandsmoment,
größte Lebensdauer, sicherer Schutz
tiefer Fundamente gegen Unterspülung,
wesentliche Ersparnis an Ramm- und
Absteifungskosten.

★
**Vereinigte Stahlwerke
AKTIENGESELLSCHAFT
DORTMUNDER UNION
DORTMUND**



Vertrieb in der Schweiz durch die Firma:

JULIUS SCHOCH & Co., Eisenhandlg., ZÜRICH, Rüdtenpl. 5, 7, 9.

L. 377/173



Vianini-Röhren

+ Patent (Armierter Betonröhren mit Muffen) Patent +

**für Druckleitungen, Bewässerungsanlagen,
Kanalisationen, Düker, Durchlässe etc.**

Lieferanten:

Internationale Siegwartbalken-Gesellschaft
Luzern

Desmeules Frères
Fabrique de Produits en Ciment Granges-Marnand

Kostenlose Beratung und Offerten durch:

Dipl. Ing. K. GANZ, Ing.-Bureau für Tiefbau, MEILEN, Telephon 128

Alleinvertreter für die deutsche Schweiz.

Walo Bertschinger Zürich



GLÄRNISCHSTRASSE ZÜRICH
Walz-Asphalt: Topeka, 6 cm stark

SPEZIALFIRMA

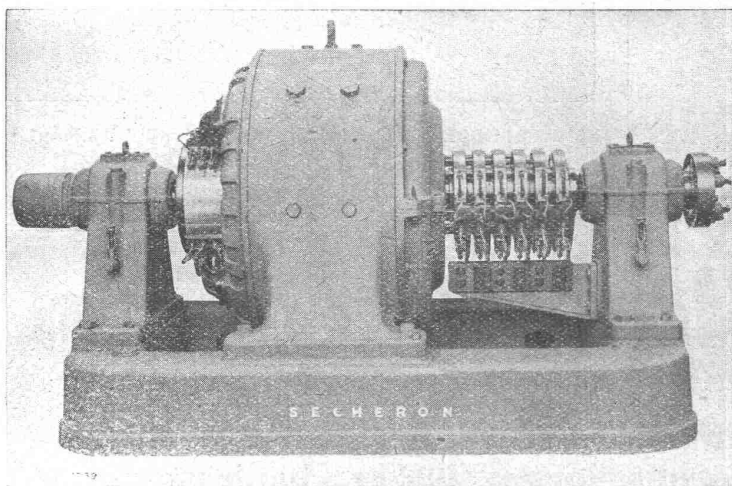
tür

Strassenbau

Asphalt- und Teermakadam
Oberflächenteerungen
Neuanlagen
Unterhalt

Strassenwalzen- Betrieb

SÉCHERON



COMMUTATRICE
transformant le courant triphasé en continu
Type CC 4-43-28, 250 kW
525 Volts, 1500 tours/min, 50 pér/sec
Service de traction.

TRACTION
ÉLECTRIQUE

TRANSFORMATEURS

MACHINES
ROTATIVES

MACHINES ET APPAREILS
POUR
LA SOUDURE ÉLECTRIQUE
ÉLECTRODES „EXOTHERM“

S. A. DES ATELIERS DE SÉCHERON - GENÈVE