

Zeitschrift: Schweizerische Bauzeitung
Herausgeber: Verlags-AG der akademischen technischen Vereine
Band: 91/92 (1928)
Heft: 19

Werbung

Nutzungsbedingungen

Die ETH-Bibliothek ist die Anbieterin der digitalisierten Zeitschriften auf E-Periodica. Sie besitzt keine Urheberrechte an den Zeitschriften und ist nicht verantwortlich für deren Inhalte. Die Rechte liegen in der Regel bei den Herausgebern beziehungsweise den externen Rechteinhabern. Das Veröffentlichen von Bildern in Print- und Online-Publikationen sowie auf Social Media-Kanälen oder Webseiten ist nur mit vorheriger Genehmigung der Rechteinhaber erlaubt. [Mehr erfahren](#)

Conditions d'utilisation

L'ETH Library est le fournisseur des revues numérisées. Elle ne détient aucun droit d'auteur sur les revues et n'est pas responsable de leur contenu. En règle générale, les droits sont détenus par les éditeurs ou les détenteurs de droits externes. La reproduction d'images dans des publications imprimées ou en ligne ainsi que sur des canaux de médias sociaux ou des sites web n'est autorisée qu'avec l'accord préalable des détenteurs des droits. [En savoir plus](#)

Terms of use

The ETH Library is the provider of the digitised journals. It does not own any copyrights to the journals and is not responsible for their content. The rights usually lie with the publishers or the external rights holders. Publishing images in print and online publications, as well as on social media channels or websites, is only permitted with the prior consent of the rights holders. [Find out more](#)

Download PDF: 18.02.2026

ETH-Bibliothek Zürich, E-Periodica, <https://www.e-periodica.ch>

Kittlose Glasdächer

SYSTEM
„FORTUNA“

PT. FINNEN



WALTHER & MÜLLER
BERN

TEL. BOLLWERK 4912
EIGENES TECHN. BUREAU / FABRIKATION

GRUNDWASSER

BOHRUNGEN
FASSUNGEN
ABSENKUNGEN

A.-G. FÜR GRUNDWASSERBAUTEN, BERN, SPITALGASSE 34



Das
bewährte
Bedachungs-
und
Isoliermittel.

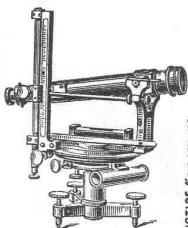
LINCONOL

repariert jede Art defekte **Baracken-, Schuppen-, Hallen- oder Werkstätte-Dächer** auf einfachste und billigste Weise. „LINCONOL“ hält Jahre lang jeder Witterung stand. Reduziert die Unterhaltungskosten zur Hälfte. Einfachste Handhabung. Bester Schutzanstrich für Eisen und Holz.

Prospekte und Probesendungen durch:

STAEHLI & SCHMUCKLI, ALTDORF-URI
TELEPHON: 2.66

Die Tachymeter-Autoreduktoren **SANGUET** erlauben jede Art topographischer Messungen mit **Genauigkeit, Schnelligkeit und Sicherheit** vorzunehmen.



NOTICE FOUR DEMANDE

ETS. SANGUET

31, Rue Monge, PARIS.

Man verlange ausdrücklich nur Apparate, die den Namen des Erfinders SANGUET tragen.

Sonderliteratur über Tachymetrie.

*
Schmidweber's
Alfr.
Erben A.-G., Zürich
Fabrik in Dietikon

Innen- u. Aussendeko-
rationen in poliertem
Marmor und Granit.

Das lästige
und zeitraubende
Zerschneiden der

Drahtziegel -Rollen

fällt weg. Die
Schweiz. Drahtziegel-
Fabrik A.-G., Lotzwil
liefert

Drahtziegel -Streifen

In allen Breiten.
Muster und Preislisten verlangen
Goldene Medaillen:
Bern 1914, Barcelona 1921
Burgdorf 1924, Bern 1925

Glasdach

kittlos, mit Bleibanden

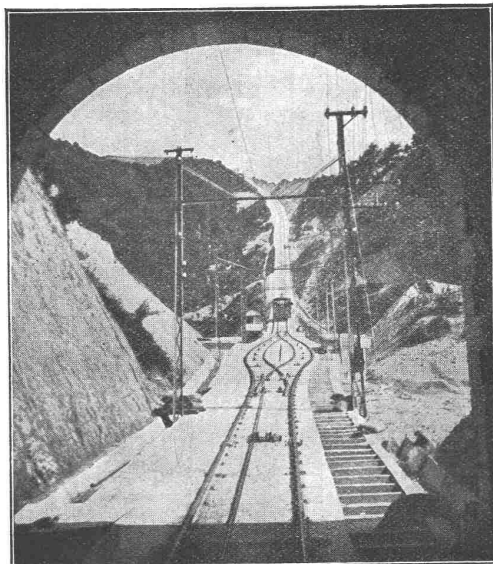
Ausführung auf Holz,
Eisen und Beton
Einfache Montage
Umdecken gekitteter
Glasdächer

Jakob Scherrer, Zürich
Bleirohr- u. Bleiprofilfabrik
Bureau: Bleicherweg 26, Teleph. 21. 23. 71

A.-G. der
Maschinenfabrik
von

Theodor Bell & Cie.

Kriens-
Luzern
Gegründet 1855



Drahtseilbahn „Maya“, Japan / Erbaut 1923/24.

Drahtseilbahnen

Geleisesseilbahnen für Personen- und Güterbeförderung; Kleinseilbahnen mit nur 1-Mann-Bedienung; Seilwinden für Bauten, Industrien, Berg- und Kraftwerke; verbesserte Zangenbremsen; Patent-Schnellschluss-Bremsen Bauart „Bell“ mit Anpassungsfähigkeit an jedes Schienenprofil, ob schwächer oder stärker



das elastische

Isolier- u. Bedachungsmaterial

Vorzüglich geeignet für Fundamentisolierungen, Flachbedachungen, Garagen, Terrassen etc.

Verlangen Sie gefl. Ausführungsmuster und Prospekte.

MEYNADIER & CIE., ZÜRICH

Asphalt-Emulsion A.-G., Zürich

Unternehmung für Asphaltarbeiten



Casino Municipal, Genève.

Abdeckung der Terrassen mit „MAMMUT“, darauf Bodenplattenbelag 1100 m² ausgeführt durch
Vve. Hirschy S. A., Genève.

**FABRIK UND BUREAUX IN
SCHLIEREN BEI ZÜRICH**

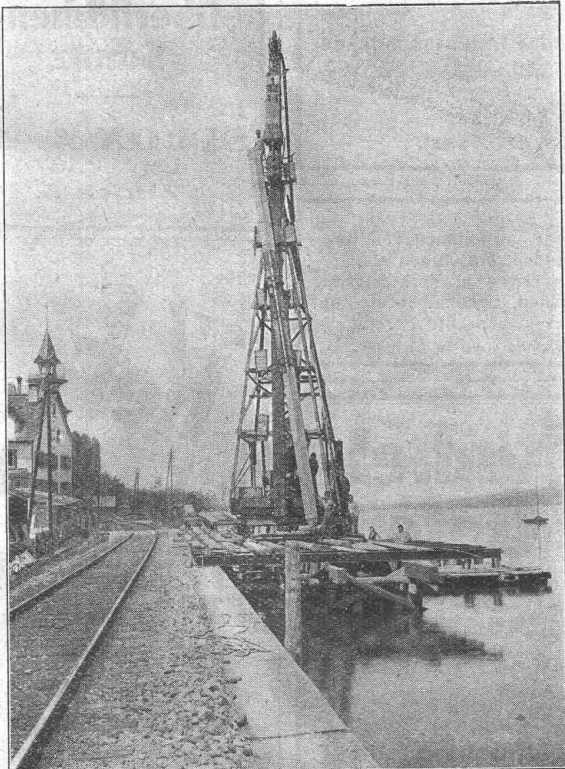
(GÜTERSTRASSE)

Telephon: SCHLIEREN 87

Wasserdichte Asphaltbeläge, Isolieranstriche, Mörtelzusätze.

Fundamentisolierungen gegen Feuchtigkeit und Grundwasser
Terrassen und Dachbeläge
Säurefeste Asphaltbeläge
Brückenisolierungen

**SPEZIALITÄT:
„MAMMUT“-Beläge**



**Fundierung einer Ufermauer in Wädenswil
mit 22 m langen Eisenbetonpfählen System Züblin.**

Ed. Züblin & Cie. A.-G.

Zürich-Basel

**Projektierung und Ausführung
von Hoch- und Tiefbauten**

Spezialitäten:

Eisenbetonpfahlrammungen
Brücken in Beton und Eisenbeton
Silos und Lagerhäuser
Kläranlagen-System Züblin
Wasserbauten und Foundationen
Tiefbohrungen
Taucherarbeiten

Die Behandlung und Pilege des verlegten Linoleums. Wenn immer möglich, sollte das Verlegen des Linoleums erst dann vorgenommen werden, wenn so ziemlich alle übrigen Bauhandwerker im Hause fertig sind. Solange im Bau noch gearbeitet wird, sollte der Belag, um vor Beschädigungen durch Nägel, Kies, Bauschutt und dergleichen geschützt zu sein, mit Pappe, dickem Papier und Sägemehl überdeckt werden; überhaupt sollte, solange das Klebematerial noch nicht ganz gut abgebunden hat, jede Benützung des Raumes vermieden werden. Verschmutzungen durch die Arbeiter müssen sofort gereinigt, Kittflecken durch Abwaschen mit Terpentinöl oder Benzin entfernt werden.

Die spätere, regelmässige Reinigung kann mit kaltem oder lauwarmem Wasser und gewöhnlicher Kernseife oder noch besser Linoleumseife und weicher Bürste vorgenommen werden. Schmierseife, Soda und heisses Wasser sind unbedingt zu vermeiden. Darauf wird mit reinem, kaltem Wasser nachgewaschen und die Fläche sofort gründlich nachgetrocknet; damit die Feuchtigkeit nicht nachteilig auf den Belag einwirkt. In dieser Weise wird stückweise vorgegangen, bis der ganze Boden gereinigt ist. Stark verschmutzte Böden lassen sich mit Seifenwasser, dem Terpentinöl zugesetzt ist, reinigen. Auf dieses Reinigen sollte in den

Wohnräumen sofort das Wachsen oder Bohnern des Belages folgen; es gibt ihm Glanz und macht ihn weniger schmutzempfindlich. In der Regel wird hierzu Linoleumwachs oder Bohnermasse benützt, die von verschiedenen Fabriken in guter Qualität in den Handel gebracht wird; eine sehr gute Lösung ist auch Bienenwachs in Terpentinöl. Flecken wie Schmieröl, angetrocknete Oelfarbe etc., die nicht durch Waschen mit Wasser und Seife verschwinden, lassen sich häufig mittelst eines in Terpentinöl getauchten Wollappens, eventuell unter Zuhilfenahme von feinem Schmirgelpulver entfernen; Tinten- und Rostflecken können durch sorgfältiges Reiben mit Schmirgelpapier unter Zugabe von Leinöl entfernt werden. Es empfiehlt sich jedoch, nach dieser Behandlung sofort mit Seife und Wasser nachzureiben, da sonst auf dem Linoleum helle Flecken zurückbleiben. Von der Verwendung von sogenannten Bodenölen ist unbedingt abzuraten, da solche das Linoleum ruinieren und ausserdem die Verschmutzung des Belages begünstigen. Die Wächse soll nur in ganz geringer Menge aufgetragen und mit einem wollenen Lappen tüchtig verrieben werden.

Tägliches Einlassen mit Bohnermasse ist zwecklos; es genügt, derartige Böden mit Lappen und Bürste abzureiben und nur

Der einzige
kolloide
Kalt-Asphalt

Bimoid

Das Strassen-
Baumaterial
der Neuzeit

Mineral A.-G. Brig, Filialwerk Rheinhafen Basel

sche

Keim

MINERALFARBEN

wetterfest und lichtecht
seit 50 Jahren anerkannt
bestes Material für far-
bige Fassaden. Man hüte
sich vor Nachahmungen.

CHR. SCHMIDT

Zürich 5 Hafnerstrasse 47

Eingetragene Schutzmarke.

RIPOLIN

die anerkannt beste Anstrichfarbe für Innen- u. Aussen.
Hochglänzend und Matt.

Generalvertreter für die Schweiz:
C. Hässig, Elisabethenstrasse 11, Basel.



Subox
Verbleiung

**Bester
Oberflächen-
Schutz**

SUBOX A.-G.
Langstr. 187
Zürich 5.

Heizkessel

für
Warmwasser-
und
Dampfheizungen
in diversen bewährten
Modellen

Radiatoren

Erstklassige
Ausführung.

Zent A. Bern

empfiehlt sich für

Wehrli-Verlag

Photographische
Kunst- und Verlagsanstalt
Kilchberg - Zürich

Photogr. Aufnahmen von Ge-
bäuden, Maschinen etc.
Vergrößerung u. Verkleinerung
von Plänen, Landkarten etc. auf
jedes gewünschte Format.
Preisliste steht zu Diensten.



Kachel- Ofen

in jeder
Ausführung

Ofenfabrik Kohler A.G.

Metz bei Biel

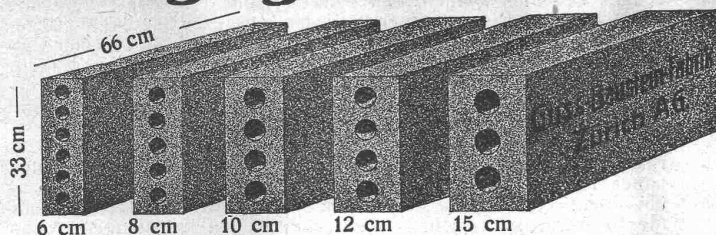
Tief- Bohrungen

für Wasser-
gewinnung u.
Boden-Unter-
suchungen
Filterbrunnen

E. BOSSHARD & Co
ZÜRICH 2
BLEICHERWEG 10

Längsgelochte Schlackensteine

(Eingetragene Marke)



Anerkannt

vorzügliches Baumaterial für alle Arten Hochbauten, insbesondere für **Zwischenwände**, und **Hintermauerungssteine**.

Für **Fassadenmauerwerk Spezialsteine**.

Verkauf direkt durch uns.

Guss-Baustein-Fabrik Zürich A. G., Zürich.

E. G. STIERLIN
BERN
Brunnadernstr. 73

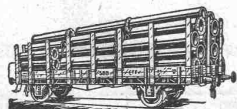
Entwurf-
bearbeitung

FRISCHWASSER-KLÄRANLAGEN

AUSSTELLUNGSRÄUME



SITZUNGSZIMMER



Rohrleitungen & Apparate
aus Eisenblech
liefert vorteilhaft:
fid. Bertrams Basel 13
Vogesenstr. 101 - Telephone: Safran Nr. 46. 90.

Akkumulatoren-Ladung oder Speisung von

Gleichstrom?

dann nur ein

Gleichrichter.

Die zuverlässigste
zweckmässigste
billigste
Gleichstromquelle

Zahlreiche in- und ausländische Referenzen

A.-G. Metrum, Basel 13

Spezial-Fabriken in Basel und Wallisellen

Katalog — neue Auflage — ist erschienen

Gleichrichter in allen Grössen für sämtlichen Industriebedarf

Elektromotoren, Elektromagnetische Apparate, Elektrolyse

Erstklassiges Schweizer Fabrikat

Weißkalk

in Stücken und feinsten Pulverform
(Kalkhydrat)
für Bau- und Chemische Industrie

Kalkfabrik St. Ursanne, Jura, Teleph. 22

Gebr. Demuth

Telephon 170 **Baden** Telephon 170

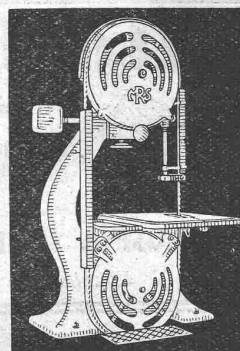
Fabrik für

Moderne Blechbearbeitung
Patent. gepresste Treppen
Bauschlosserei
Eisenkonstruktionen
Patentierete Kessel

II. Abteilung

Sanitäre Einrichtungen
Elektrische Boyler und
Zentralheizungen

Hochleistungs- Holzbearbeitungs- MASCHINEN.



für alle Industrien
RAUSCHENBACH
Schaffhausen



Erfindungs-Patente

Marken-Muster-
& Modell-Schutz im In- u. Ausland

H. KIRCHHOFFER vormals
Bourry-Séguin & Co. ZÜRICH
1880

Neueste Hausklärgrube

Billigste Bauart

OMS
für Abortanlagen
und Fabriken

Deutsche
Abwasser-Reinigungs-
Ges. m. b. H.
Städtereinigung
Wiesbaden
OMS-HAUS

Tausende im Betrieb!
Überall Vertreter u. Lagerbestände

Individuelle Bearbeitung jedes Einzelfalles.
GENERALVERTRETER:
ALFR. RICHARD, BURGDORF
bei Bern, Kirchbühl. - Tel.: 12.

UNION- KASSENFABRIK A.-G.

Spezialhaus für modernen
Kassen- und Tresorbau

ZÜRICH
GESSNERALLEE 36

bei der jeweiligen Hauptreinigung gründlich abzuseifen und frisch zu bohnen, bei welcher Behandlung der Boden lange in gutem Zustande bleibt. Bodenbeläge in viel begangenen, öffentlichen Lokalen, die stark beschmutzt werden, sind täglich feucht aufzunehmen.

Um das Linoleum vor Beschädigungen durch Möbelfüsse zu bewahren, unterlegt man letztere mit Hartfilzplatten oder im Handel vorkommenden Untersätzen aus Gummi oder Zelluloid.

Zeigen sich in dem Belage bald nach dem Verlegen oder später Blasen, so sind diese fast immer auf Feuchtigkeit im Untergrund oder auf Verwendung schlechten Kittes zurückzuführen. In diesem Falle hilft nichts anderes, als das Linoleum aufzunehmen und neu zu verlegen. Ein Aufschneiden der Blasen würde das Uebel nur vergrößern.

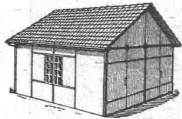
Korklinoleum ist sofort nach dem Verlegen gut einzuwischen, wodurch die spätere Behandlung erleichtert wird. Es ist natürlich nicht möglich, im Rahmen einer kurzen Anleitung alle praktisch möglichen Fälle zu behandeln. Sie sollen lediglich dazu dienen, grobe Fehler in der Behandlung zu vermeiden.

Schweizer Mustermesse. Die 12. Schweizer Mustermesse, die am Dienstag, den 24. April, geschlossen wurde, kann ein glänzendes Ergebnis melden. Zu dem Fortschritt in der Beteiligung fügt sich der Rekordbesuch und ein ausgezeichnetes Messegeschäft. Es wurden rund 72000 Einkäuferkarten, die 166000 Eintritte ergeben, und 34000 Besucherkarten zum einmaligen Eintritt gelöst, 4100 und 6750 Karten mehr als bei der Messe des Vorjahres. Einkäuferkarten und Besucherkarten ergeben ein Total von 200000 Eintritten, gegenüber 175000 der letztjährigen Messe. Im Bahnbureau der Mustermesse wurden 52000 Billette schweizerischer Bahnen abgestempelt. Die Schweizerischen Bundesbahnen haben 72 ein- und ausfahrende Messe-Extrazüge geführt. Gegenüber dem Vorjahr hat sich besonders der Automobilverkehr zur Messe gewaltig vermehrt. Nach vorsichtigen Erhebungen ist ein Besuch von 4000 Wagen einzustellen. Mindestens 16000 Personen sind also mit Automobilen zur Messe gefahren. Das Messegeschäft 1928 beansprucht eine vorzügliche Note. Es ist überaus erfreulich, dass das geschäftliche Ergebnis sozusagen die Gesamtheit der Ausstellerschaft voll befriedigen kann. Für einzelne Branchen war die Messe weit über die Erwartungen gut.

Joh. Müller Centralheizungen als Spezialität

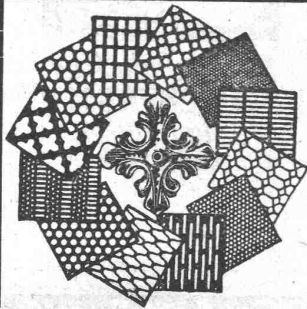
RÜTI (ZCH) TEL. 30 • ZÜRICH 1. BELLEVUE. TEL. HOTTINGEN 324 • CHUR. TEL. 160

Auto-Garagen



in Eisenkonstruktion und Mauerwerk, ein- und zweiteilig, feuersicher, wetterbeständig, mit praktischen und leichtgehenden Türen. Ausserst kurze Bauzeit.

O. KRAUSE & SOHN, Eisenkonstruktion, MANNEDORF.
Erstellen auch Wellblech-Garagen.



H. HEER & Co. OLTEN

SPEZIALITÄT:
Gelochte und gepresste Bleche

Spälti Söhne & Co
Elektromechanische Werkstätten

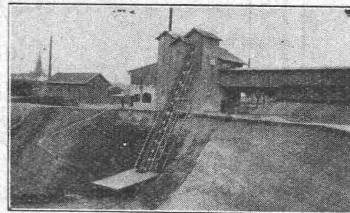
Zürich
121, Hardturm-
str. Tel. 6623
Vevey
11, Rue Cheneviers
Tel. 940
Telegr. Spälti Söhne



Lieferung, Umlauf, Kauf, Reparatur, Um- u. Neu-
wicklung von Elektromotoren, Generatoren und
Transformatoren. Fabrikation von Spezialmoto-
ren, Transformatoren, Regulierantrieben
und elektrischen Lichtpausmaschinen.

Ratzinger & Weidenkaff, München S 25

Baummaschinenfabrik — Plingansersstrasse 136



Stat. Kiesquetschwerk mit Grubenelevator.

Telephon:
73920 und 73874
Gegründet 1894

30 jährige Erfahrungen

Neueste Konstruktionen
Eigene Patente
1a Schweizer Referenzen

Komplette Kies- u. Sandaufbereitungs-Anlagen

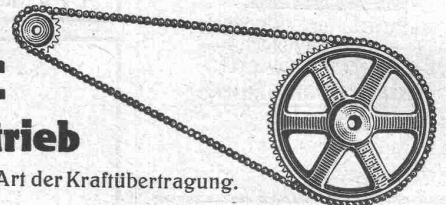
KIESQUETSCHWERKE, fahrbar und stationär mit Steinbrechern, Sandmühlen, Sortierwerken, Elevatoren usw., Kieswasch- und Sortieranlagen, Beton- und Mörtelmischmaschinen, Bauaufzüge, Winden usw.

Der

Renold-

Kettenantrieb

ist die wirksamste Art der Kraftübertragung.



Derselbe ist schmiegsam wie Riemenantrieb, -
Positiv wie Zahnradgetriebe, -
Leistungsfähiger als beide.

Unterlagen und Kostenanschläge durch den Generalvertreter:

W. Emil Kunz, Goltthardstrasse 21 Zürich

BLITZ - GERÜST

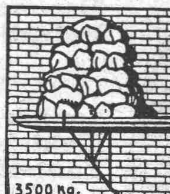
OHNE STANGEN

das Ideal aller Gerüste für Fassaden von Wohn- und Geschäftshäusern, Kirchen und für Innen-Räume, wie Kirchen- und Saaldecken, Treppenhäuser usw.

Mietweise Erstellung
für Um- und Neubauten durch:

GERÜSTGESELLSCHAFT A. G.
ZÜRICH 7
Tel.: Hottingen 21.34

ALTSTETTEN
Tel.: Uto 52.09



3500 kg.

Sowie durch folgende Baugeschäfte:

Zürich: Fietz & Leuthold A.-G.
Zürich: Fr. Erismann, Ing.
Winterthur: J. Häring
Andelfingen: E. Landolt-Frey
Bern: Rieser & Co.
Luzern: E. Berger
Bubikon: A. Oetiker
Basel: Eug. Berli
Glarus: Karl Schweizer-Stüssy

Hochdorf: Aug. Ferrari
Genf: Ed. Cuénod S. A.
Neuhausen: Jos. Albrecht
Herisau: H. Müller
St. Gallen: Sigrist, Merz & Co.
Olten: Otto Ehrensperger
Rheinfelden: F. Schär
Solothurn: F. Valli
Biel: Otto Wyss



Bitumitekt
die teerfreie Dauer-
Dachpappe

grau, glatt und grünschiefer-
besandet. — Muster gratis. —
20 jährige Bewährung!

W. Frick-Glass

Asphalt- und Teerprodukte
ALTSTETTEN-ZÜRICH
Telephon: UTO 50.64

Einige neue, erstklassige

Theodolite

wegen Geschäftsaufgabe spott-
billig zu verkaufen. — Gefl.
Anfragen an Postfach 16,
Zürich-Neumünster.



Eternit
Eternit-Niederurnen

Bedachungen
Aussere Wandverkleidungen
Innenbau
Installations- und Druckrohre
Autogaragen
Diana-Unterdachplatten und
Unterlagstreifen für Ziegeldächer



Sicherheits-Sprengstoffe
Aldorfit und Gelatine-Aldorfit
sowie sämtliche Spreng-Utensilien
Betonmischer, Steinbrecher, Hebezeuge,
Turmdrehkrane, Kompressoren, Strassen-
Walzen, Teerungsapparate, Bauwerk-
zeuge, etc., etc.
ROBERT AEBI & CIE., A.-G., ZÜRICH I
INGENIEURBUREAU-MASCHINENFABRIK



Die
Zentral-Heizung
kombiniert mit Kachelofen, unser paten-
tiertes System, ist wirtschaftlich die beste
Heizart für Einfamilienhaus und
Etagenwohnung.
Prima Referenzen.
FRITZ LANG & Co., ZÜRICH 3
Zentralheizungen u. sanitäre Anlagen
Manessestr. 190 Teleph. Selnau 26.83

LUZERN
Hotel Monopol-Métropole
Gegenüber dem Bahnhof
und den Landungsstellen.
Grosses Café, Restaurant.
Zimmer mit fließendem
Wasser. Appartement mit
Bad. Konferenz- und Sit-
zungszimmer.
Direktion: E. WAGNER



Lichtpausen - Plandruck
Lichtpauspapiere - Pauspapiere
Lichtpausapparate
Schweiz. Lichtpausanstalten A.-G.
vorm. Hall & Co.
Zähringerstr. 55 - ZÜRICH - b./Leonhardplatz

Stahlformguß

bis 25 Tonnen Stückgewicht,

SPEZIALITÄT:

Zahnräder mit rohen und ge-
schnittenen Zähnen,
Teile für Wasserkraftanlagen,
Cylinder für hydraulische
Pressen etc.

liefert:

Stahlwerk Oeking A.G.

Düsseldorf

vertreten durch:

F. A. von MOOS, Ingenieur,
Reuss-Steg 3. LUZERN.



**EISEN
KONSTRUKTION**
KITTLÖSE
GLASBEDACHUNGEN
BAU- & KUNST-
SCHLOSSERARBEITEN
**GEBR. TUCHSCHMID
FRAUENFELD**

Naturasphalt von Travers

Schweizer-Produkt

Anerkannt bester Asphalt
für jede Art
Asphaltbelag.

E. R. Zetter & Co.
in Solothurn.

Gegründet 1843



Fabrik-Marke



Guss-Asphalt-Arbeiten

für Hoch- und Tiefbau

erstellen mit aller Garantie für kunstgerechte und dem jeweiligen Zwecke angepasster Ausführung

A. SCHMID's ERBEN, ZÜRICH
Asphaltgeschäft Telefon: Selnau 21.08

DR W. SCHMID

Evoles 13

NEUCHÂTEL

Tél.: 14.19

Dès le 24. 6.: Promenade Noire 3

Ing.-Physicien-Conseil

pour

Instrumentis / Mesures et Recherches industrielles /
Organisation d'Essais et Expertises / Transposition
d'actes techniques d'une langue dans l'autre

— 20 ans d'expérience —

Brevets d'invention et marques.

Riemen- Fabrik

Gut & Co
ZÜRICH

IDEEN-WETTBEWERB

Die Munizipalgemeinde ROMANSHORN eröffnet zur Erlangung von Plänen für die Ausgestaltung des Seeufers und zur Anlage eines Gonderhafens zwischen dem Gintzburger-Areal und dem Insell einen IDEEN-WETTBEWERB unter Fachleuten, welche im Thurgau niedergelassen sind. Thurgauer-Bürger, welche auswärts wohnen, sind zur Konkurrenz ebenfalls zugelassen.

Das Programm und die Unterlagen können gegen Einsendung von Fr. 5.— bei der Gemeinderatskanzlei Romanshorn bezogen werden.

Der Gemeinderat.

Patentanwalts-Bureau

E. BLUM & Co, Bahnhofstr. 31 ZÜRICH 1

Patentverkauf oder Lizenzabgabe

Die Inhaber folgender Schweizerpatente:

- No. 117,815 „Verfahren zum Verfeinern hochsiliziumlegierten Eisens oder Stahls in Band-, Tafel-, Draht- oder Stangenform“,
- No. 120,358 „Installation de protection de lignes électriques aériennes à fort courant“,
- No. 109,789 „Four à fusion électrique à arc“,
- No. 85,482 „Procédé et dispositif pour l'examen optique du mouvement de mécanismes“,

wünschen mit schweizerischen Firmen in Verbindung zu treten, behufs Verkauf der Patente, beziehungsweise Abgabe der Lizenz für die Schweiz, zwecks Fabrikation der Patentgegenstände i. d. Schweiz. Reflektanten belieben sich um weitere Auskunft zu wenden an das

Patentanwalts-Bureau

E. BLUM & Co, Bahnhofstr. 31 ZÜRICH 1.



Steuerberatungen aller Art
Betriebskontrollen: Buch u. Bilanzrevisionen, Organisationen, Kalkulationen, Vereinfachung von Betrieben
Allgemeine Wirtschaftsberatung: Vorbereitung und Gründungen, Umwandlungen, Sanierungen, Liquidationen, Erstattung v. privatwirtschaftlichen Gutachten

A. Germann, Zürich 6.
gewesener kantonal Steuerrevisor
Tel. Hottingen 84.91. Alte Beckenhofstrasse 61

SPERRHOLZPLATTEN

Zur Vermeidung des Nachtrocknens und Risigwerdens von Holzfüllungen in Türen, Tüfer, Decken etc. verwenden Sie nur prima trockenverleimte Sperrholzplatten aus der **FABRIK VON AD. AESCHLIMANN IN MEILEN.**

Muster und Preise zu Diensten.

Gesucht: 1 bis 2 tüchtige, absolut zuverlässige, jüngere

Bautechniker od. Architekten

für die Bearbeitung von Projekten und Ausführungsplänen in Architekturbureau in der Ostschweiz. — Offerten mit Gehaltsangabe und kurzer Angabe bisheriger Tätigkeit unter Chiffre Z. J. 1466 befördert **Rudolf Mosse, Zürich.**

Les Ateliers des Charmilles S. A. à Genève cherchent, pour leur bureau de Devis et projets:

2 ingénieurs-mécaniciens (ou techniciens)

pouvant justifier de plusieurs années d'expérience dans l'installation et la construction des turbines hydrauliques.

Une bonne connaissance de la langue française est indispensable. Envoyer offres avec prétentions, copies de certificats et photographie en indiquant la date d'entrée la plus rapprochée.

Stelle-Ausschreibung

Die Stelle eines

Ingenieurs od. Technikers

mit abgeschlossenem Bildungsgang ist beim Bauamte der fürstlichen Regierung von Liechtenstein zu besetzen.

Verlangt werden erfolgreiche längere Praxis im Tiefbau, insbesondere im Strassenbau und -Unterhalt, im Flussbau und den Wildbachverbauungen und im Vermessungswesen, sowie auch Kenntnisse in der Kulturtechnik und besonders auch im Hochbau. Die Anstellung ist zunächst provisorisch, kann aber später definitiv werden. Möglichst baldiger Antritt der Stelle ist erwünscht.

Anmeldungen mit Angabe der Gehaltsansprüche und Ausweisen über die bisherige Tätigkeit, Zeugnisabschriften und eigenhändig geschriebenem Lebenslauf werden von der fürstlichen Regierung in Vaduz entgegengenommen bis am 20. Mai 1928.

Vaduz, am 25. April 1928.

Fürstliche Regierung:
gez. SCHÄDLER.

Bezirksingenieur - Stelle.

Infolge Rücktrittes des bisherigen Inhabers ist die **Bezirks-Ingenieurstelle V mit Amtssitz in Ilanz** (Kanton Graubünden) **pro 1. Juli 1928** neu zu besetzen.

Die Besoldung beträgt nach kantonaler Gehaltsordnung 6000 bis 8000 Fr. pro Jahr nebst Zulagen und Fahrspesen-Vergütung bei Arbeiten ausserhalb des Amtssitzes.

Bewerber, nicht über 45 Jahre alt, mit abgeschlossener technischer Hochschulbildung wollen ihre Anmeldung, begleitet von einer kurzen Lebensbeschreibung, einem Leumunds- und einem Arztzeugnis, sowie allfälligen Dienstzeugnissen, bis zum **1. Juni 1928** an das kantonale Bau- und Forstdepartement in Chur richten. Die Wahl erfolgt probeweise für ein Jahr.

Weitere Auskunft über Obliegenheiten und Befugnisse erteilt auf Verlangen der kantonale Oberingenieur.

Persönliche Vorstellung soll nur auf spezielle Aufforderung hin erfolgen.

Chur, den 30. April 1928.

Das Bau- und Forstdepartement
des Kantons Graubünden:

J. HUONDER.

Gesucht

für sofort, junger **Architekt, Bautechniker oder Zeichner** in Architekturbureau. Engadin. Eventuell auch nur für etwa 2 bis 3 Monate. — Offerten mit Gehaltsansprüchen unter Chiffre Z. E. 1538 befördert

Rudolf Mosse, Zürich.

Bautechniker

junger, tüchtiger, diplomiert, mit einiger Praxis, **sucht Stelle**. Betreffender spricht französisch und deutsch. — Anfragen erbeten unter Chiffre Z. H. 1541 an

Rudolf Mosse, Zürich.

Patent-Verkauf od. Lizenz-Abgabe.

Die Inhaberin des schweizerischen Patentes Nr. 115891 vom 3. September 1925, betreffend:

„Verfahren und Einrichtung zur Herstellung von Stäben, Stangen, Streifen etc. aus Glasmasse“,

wünscht das Patent zu verkaufen, in Lizenz zu geben oder anderweitige Vereinbarungen für die Fabrikation in der Schweiz einzugehen. — Anfragen befördert

H. KIRCHHOFER

vormals Bourry-Séquin & Co., Ingenieur- und Patentanwaltsbureau in Zürich 1, Löwenstr. 51.

Patent-Verkauf od. Lizenz-Abgabe.

Die Inhaberin des schweizerischen Patentes Nr. 112836 vom 8. August 1924, betreffend:

„Verfahren zur Herstellung eines gestreckten Gegenstandes, dessen eine Längskante verhältnismässig dick und die andere verhältnismässig dünn ist“,

wünscht das Patent zu verkaufen, in Lizenz zu geben oder anderweitige Vereinbarungen für die Fabrikation in der Schweiz einzugehen. — Anfragen befördert

H. KIRCHHOFER

vormals Bourry-Séquin & Co., Ingenieur- und Patentanwaltsbureau, Löwenstrasse 51, Zürich 1.

Offerten zur Ausübung von Erfindungspatenten

IMER & DE WURSTEMBERGER vormals
EIMER-SCHNEIDER INGENIEUR GENÈVE

Die Inhaber folgender schweizerischer Patente wünschen mit schweizerischen Fabrikanten bezw. Interessenten in Verbindung zu treten und sind gerne bereit, Lizenzen zu erteilen oder die Patente zu verkaufen.

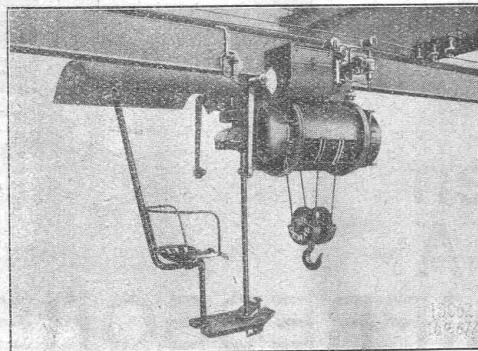
No. 82.051, **Société Chimique des Usines du Rhône**, pour: „Procédé de préparation simultanée d'anhydride et d'aldéhyde acétiques“.

No. 100.068, **Société Chimique des Usines du Rhône**, pour: „Procédé de préparation d'un salicylate basique d'alumine“.

No. 97.276, **The Consolidated Mining & Smelting Company of Canada, Limited**, pour: „Procédé pour l'extraction du zinc de produits zincifères“.

No. 116.769, **George B. Riley**, pour: „Procédé pour la fabrication de verre renforcé“.

Gefällige Offerten oder Vorschläge werden durch Herren **Immer & de Wurstemberger, vormals E. Immer-Schneider**, Ingenieur-Conseil, 59, Rue du Stand, Genf, weiterbefördert.



Führersitzkatze

DEMAG
ELEKTROZÜGE

Führersitzkatzen — Zweischielenkatzen
bis 10 t Tragkraft

WERKZEUGE VON WELTRUF

ING. G. BÄUMLIN
LUZERN

TELEPHON Nr. 40

Schulhausneubau Muri bei Bern

Gesucht, ein energischer

BAUFÜHRER

in allen Teilen zuverlässig und selbständig arbeitend, für die Dauer der Bauausführung (ca. 16 Monate). — Offerten mit Referenzen und Angabe des Gehaltsanspruches sind einzusenden bis 21. Mai 1928 an die Schulhausbaukommission der Gemeinde Muri bei Bern.

Gut eingeführte Firma der Baubranche sucht für den Kreis Luzern

TECHNIKER oder ARCHITEKT

für die Acquisition und Verhandlungen mit der Klientschaft. Bewerber müssen auf dem Platze Luzern gut bekannt und mit Baufinanzfragen und Verhandlungen mit Behörden vertraut sein. — Schriftliche Offerten mit Lebenslauf unt. Chiff. Z. J. 1542 bef. Rudolf Mosse, Zürich.

Heizer-Maschinist,

galanter Elektriker, in allen vorkommenden Reparaturen bewandert, sucht Stellung. — Offerten an Karl Frei, Winterthur, Ulrich Hegnerstr. 2.

Gesucht ARCHITEKT

im Entwurf und Konkurrenzen erfahren, als Mitarbeiter oder Heimarbeit. — Offerten unter Chiffre Z. J. 1420 befördert Rudolf Mosse, Zürich.

500,000

Kugel- und Rollenlager
ZUM VERKAUF

Verschiedene Arten u. Grössen.
Fabrikat: S. K. F., S. R. O., R. & M., FAFNIR, HOFFMAN.

Näheres durch:

M. A. CONTI,
Avenue Chambers,
Southampton Row,
London, W. C.

Die

Anstalt Kappel am Albis

hat ca. 400 m² Pflasterarbeiten zu vergeben. — Schriftliche Offerten sind an die Verwaltung zu richten, wo auch Auskunft über die näheren Bedingungen eingeholt werden kann.

Bauzeichner

18jährig, sucht Stelle, z. weiteren Ausbildung. Gefl. Offerten unter Chiffre Z. F. 1539 befördert Rudolf Mosse, Zürich.

INGÉNIEUR

pour béton armé, plusieurs années de pratique, demandé par **MEYER & CIE., Ingénieurs**, 1, Quai de Serbie, LYON (France).

Schweiz. Sprengstoff A.-G. Cheddite u. Dynamit

Telephon Nr. 1.82

Bureau: LIESTAL

Telegr.-Adr.: Cheddite Liestal

Fabriken in Isleten (Kanton Uri) und Liestal

liefert zu günstigen Bedingungen

Gelatine Telsit stärkster Sicherheitssprengstoff

Cheddite und Gelatine Cheddite geeignetste Sicherheitssprengstoffe für Steinbrüche

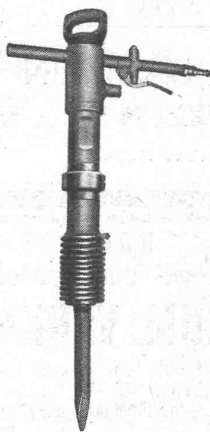
Dynamite und Sprenggelatine

sowie prima kupferne Sprengkapseln, Zündschnüre und Kapselzangen.

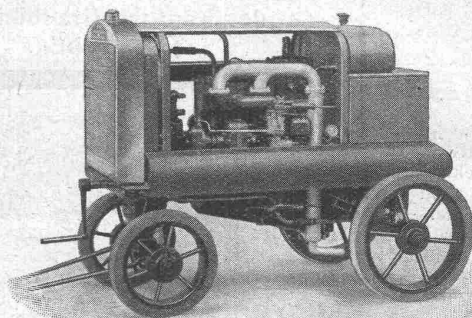
Die fahrbaren

F M A

KOMPRESSOREN



Sämtliche Werkzeuge
für Strassenbau etc.



sind die billigsten und dennoch die
leistungsfähigsten für alle Bauarbeiten

Saugleistungen von 60 bis 600 cbm/Std. bei 7 atü
mit Benzol-Motor
mit Rohöl-Motor

Auch mietweise

Verlangen Sie Prospekte und Kostenvoranschläge unverbindlich von

A. SPECKEN / ZÜRICH

Böcklinstrasse 16 / Telephon H. 29.53



Für

Herrschaftshäuser, Villen,
Wohnkolonien, Einfamilien-Häuser,
Hotels, öffentliche Gebäude,
Fabriken etc. etc.

erstellt

technisch vollkommene,
gediegene u. zweckmässige sanitäre
Anlagen, Heizungen, Warmwasser-
Versorgungen etc.

JOS. ROTHMAYR, Ing., ZÜRICH 1

Gessnerallee 40 :: Telephon: Selmau 20.53

SANITÄRE ANLAGEN - ZENTRALHEIZUNGEN