

**Zeitschrift:** Schweizerische Bauzeitung  
**Herausgeber:** Verlags-AG der akademischen technischen Vereine  
**Band:** 91/92 (1928)  
**Heft:** 19

## **Werbung**

### **Nutzungsbedingungen**

Die ETH-Bibliothek ist die Anbieterin der digitalisierten Zeitschriften auf E-Periodica. Sie besitzt keine Urheberrechte an den Zeitschriften und ist nicht verantwortlich für deren Inhalte. Die Rechte liegen in der Regel bei den Herausgebern beziehungsweise den externen Rechteinhabern. Das Veröffentlichen von Bildern in Print- und Online-Publikationen sowie auf Social Media-Kanälen oder Webseiten ist nur mit vorheriger Genehmigung der Rechteinhaber erlaubt. [Mehr erfahren](#)

### **Conditions d'utilisation**

L'ETH Library est le fournisseur des revues numérisées. Elle ne détient aucun droit d'auteur sur les revues et n'est pas responsable de leur contenu. En règle générale, les droits sont détenus par les éditeurs ou les détenteurs de droits externes. La reproduction d'images dans des publications imprimées ou en ligne ainsi que sur des canaux de médias sociaux ou des sites web n'est autorisée qu'avec l'accord préalable des détenteurs des droits. [En savoir plus](#)

### **Terms of use**

The ETH Library is the provider of the digitised journals. It does not own any copyrights to the journals and is not responsible for their content. The rights usually lie with the publishers or the external rights holders. Publishing images in print and online publications, as well as on social media channels or websites, is only permitted with the prior consent of the rights holders. [Find out more](#)

**Download PDF:** 21.02.2026

**ETH-Bibliothek Zürich, E-Periodica, <https://www.e-periodica.ch>**

# SCHWEIZERISCHE BAUZEITUNG

WOCHENSCHRIFT FÜR ARCHITEKTUR / INGENIEURWESEN / MASCHINENTECHNIK

REVUE POLYTECHNIQUE SUISSE

OFFIZIELLES ORGAN DES SCHWEIZER INGENIEUR- UND ARCHITEKTEN-VEREINS  
UND DER GESELLSCHAFT EHEMAL. STUDIERENDER DER EIDG. TECHN. HOCHSCHULE  
GEGRÜNDET 1883 VON ING. A. WALDNER / HERAUSGEGEBEN VON ING. C. JEGHER

Vereins-Mitglieder, beim Verlag, Schweiz 32 Fr.,  
Ausland 40 Fr. jährl.; Nicht-Mitglieder 40 bzw.  
50 Fr., postamtl. 30 Cts. mehr. / Einzel-Nr. 1 Fr.

VERLAG CARL JEGHER, ZÜRICH  
Dianastrasse Nr. 5 / In Kommission  
bei Rascher & Cie., Zürich u. Leipzig

Inserate durch RUDOLF MOSSE, Zürich, die  
viergespaltene Colonelzeile 50, Titelseite 80 Cts.,  
Anzeigen ausl. Ursprungs 60 Cts., Titelseite 1 Fr.

## STREBEL

KESSEL FÜR ZENTRALHEIZUNGEN

BUREAUX: ZÜRICH 1, TORGASSE 2



**HEINRICH BRÄNDLI • HORGEN**

Asphalt-, Dachpappen- und Holzcement-Fabrik

**Asphalt-Beläge • Asphalt-Isolierungen**

**Unfall-**

*Versicherungen*

**Lebens-**

aller Art schliessen Sie vorteilhaft ab bei

**„WINTERTHUR“**

Schweiz. Unfall-Versicherungs-Gesellschaft

in Winterthur

Lebensversicherungs-Gesellschaft

**Euböolith-Böden**

garantiert bestbewährter  
fugenloser Bodenbelag für  
Fabriken, Schulen, Kranken-  
häuser und Bureaux.  
Euböolithwerke A.-G., Olten

Tel.:  
3.35

# OTIS-AUFZÜGE

130 000 ANLAGEN AUSGEFÜHRT, DAVON IN EUROPA ÜBER 30 000

OTIS-AUFZUGSWERKE, FABRIK ZÜRICH

**ED. BRUN, WÄDENSWIL 1**

TELEPHON 102

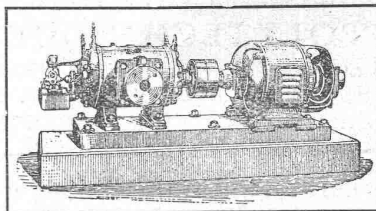
Älteste Spezialfabrik für Härte-Löt-Schweissprodukte, Autogen-Zusatz-  
materialien, Lager-Kühlfette, Lager-Kühlöle, Technische Öle und Fette

Preise auf Anfrage

Preise auf Anfrage

# BURCKHARDT

Kolben- und Rotations-  
Maschinen  
50 jährige Erfahrung



Riemenantrieb oder direkte  
Kupplung mit Motoren  
Erstklassige Ausführungen

## KOMPRESSOREN — VAKUUMPUMPEN

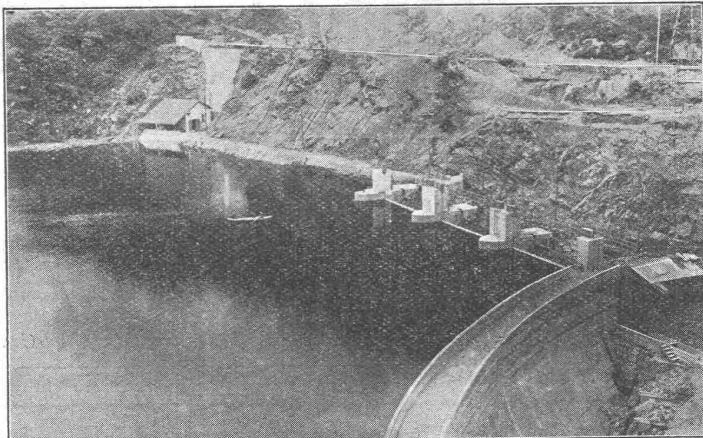
MASCHINENFABRIK BURCKHARDT A. G. BASEL

### Stauwerke A.-G., Stampfenbachplatz 3, Zürich 6

Erste und älteste Spezialfirma mit reichsten Erfahrungen im Bau von  
**selbsttätigen und zwangsweise zu bedienenden  
Wehranlagen.**

#### Selbsttätigen Abflussregulierungen

für Wasserkraft- und Irrigations-Anlagen, entsprechend den modernsten Anforderungen  
des Wasserbaues.



Drei automatische Segmentschützen am Staudamm der „Grande Rhue“, je 12×3,50 m.

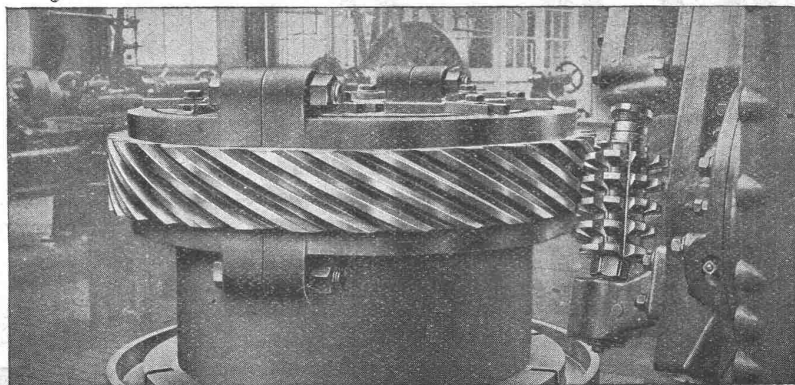
In Betrieb und in Ausführung  
über 200 Anlagen mit total  
3 700 m Wehrbreite und ca.  
36 000 m<sup>3</sup>/sek Regulier-  
fähigkeit.

*Allein-Vertretung für die  
Schweiz der*

#### „Zahnschwelle Rehbock“

zur Verhütung von schäd-  
lichen Auskolkungen der  
Sohle von Wasserläufen.

Illustrierter Katalog, Projekte  
und Kostenanschläge.



## ZAHNRÄDER- FABRIK

**Sauter, Bachmann & Cie., Netstal**

**Zahnräder für jeden  
Verwendungszweck.**

Grosses Steuerrad für Schiffs - Dieselmotor.



# Gesellschaft der L. von Roll'schen Eisenwerke, Gerlafingen

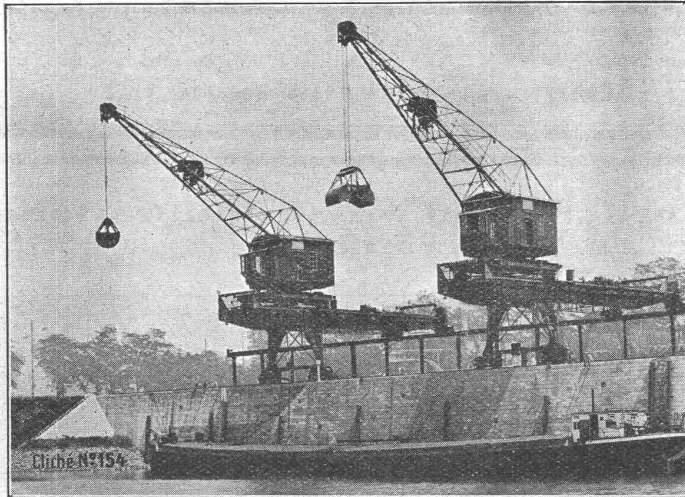
Gegründet 1823

Werk „**Giesserei Bern**“

Gegründet 1823

in Bern

Konstruktionswerkstätten, Eisengiesserei



Hafenkrane für Greifer- und Stückgutbetrieb.  
Rheinhafen Kleinhüningen Basel.

## Schützenanlagen

Eisenbahnmaterial

Hebezeuge

Wehreinrichtungen

Zahnradbahnmaterial

Standseilbahnen

Kabelbaggeranlagen

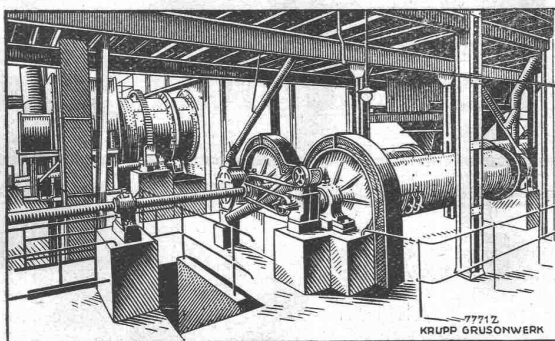
Allgem. Maschinenbau

88

Telegramme: Giesserei Bern

Telephon: Bollwerk 1066

# **KRUPP** **GRUSONWERK**



Kohlenstaub-Mahlanlage mit Doppel-Rohrmühlen

## Kohlenstaubfeuerungen

sowie zugehörige

## Trocken- und Mahlanlagen

unter Verwendung von Kugelmühlen,  
Rohr- und Verbundmühlen,  
sowie Ringmühlen in Verbindung  
mit Windsichtung.

Zahlreiche Anlagen  
in Betrieb und Ausführung für eine  
Gesamterzeugung von etwa 6000 t  
Kohlenstaub täglich.

Vertreter: **SPOERRI & Co., ZÜRICH, Walchestr. 27**

# MAGDEBURG

**LINDE IST DER GRÜNDER DER KALTE-INDUSTRIE****LINDE**  
**LINDE**  
**LINDE**

ist die älteste und bedeutendste Firma der Kälteindustrie der Welt.

erbauf Eis- und Kühlmaschinen seit 1879.

Die von der Gesellschaft

**LINDE**

bisher erbauten Kältemaschinen haben eine Gesamtleistung von ca. 1,3 Milliarden Kalorien pro Stunde. Dies entspricht einer Schmelzwärme von ca. 400 Millionen kg Eis pro Tag, oder 40000 Eisenbahnwaggons zu je 10 Tonnen.

**LINDE**

steht hinter jeder gelieferten Anlage als Garantie und gibt volle Gewähr für die Vollkommenheit, Wirtschaftlichkeit und Betriebssicherheit.

**Gesellschaft für Linde's Eismaschinen A.-G.**

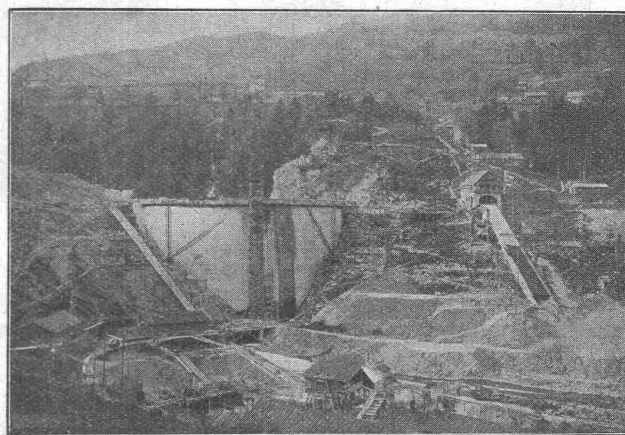
Hauptvertretung f. d. Schweiz: Ing. C. EINSELE, ZÜRICH, Sihlquai 65; Vertreter f. d. Kantone Bern und Freiburg: E. MOSER, BERN, Moserstr. 26; für Aargau, Solothurn und Basel: Ing. A. KELLER, LENZBURG.

**Weitere fachkundige Kantonsvertreter gesucht!**Die **schwersten Wassereinbrüche und Wasserinfiltrationen** werden während des **Wasserdruckes**

unter

**Garantie**  
**gedichtet**

mit

**„SIKA“**

Wasserkraftwerk Broc (Freiburg).

Wasserschloss und Stollenpartien wurden während der Wirkung des Wasserdruckes mit schnellbindender „SIKA“ gedichtet.

Seit 15 Jahren bewährt.

**KASP. WINKLER & CIE.**

CHEMISCH-BAUTECHNISCHE PRODUKTE

TELEPHON: **ALTSTETTEN-ZÜRICH** TELEGRAMME: „SIKA“ ZÜRICH  
UTO Nr. 50.04**Die grössten Steinholzfirmen**

haben

**Magnesit Radenthein**

GLÄNZEND BEGUTACHTET

**Wir bieten:**

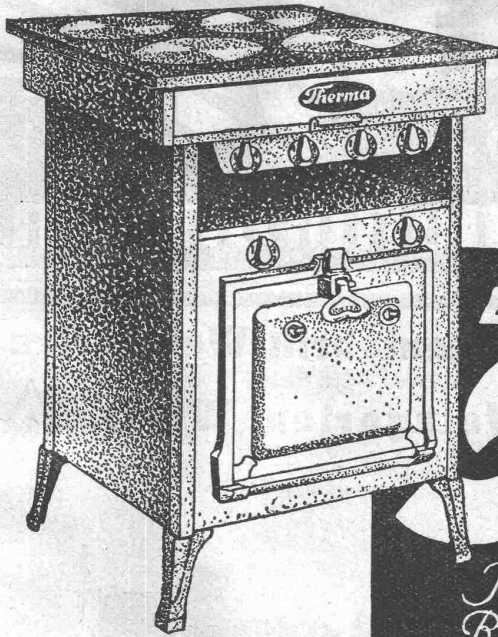
Garantie für jeden Waggon — Strengste Qualitätskontrolle — Feuchtigkeitsdichte Spezialverpackung

**OESTERR.-AMERIK. MAGNESIT A.-G., RADENTHEIN (KAERNTEN)**

Vertreter: HANS KOHLER, ZÜRICH, Staffelstrasse 8

Originalgutachten liegen zur Einsicht auf.





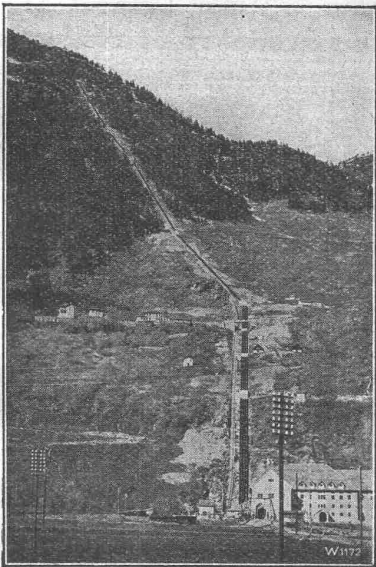
ELEKTR. KOCHHERDE

**Therma**

*Robuster Bau · Bequeme  
Reinigung · Grösste Dauer-  
haftigkeit der Kochplatten  
und Schalter.*

**„THERMA“ A.G. SCHWANDEN (GLARUS)**

# Escher Wyss & Co<sup>ie</sup>, Zürich



Rohrleitung des Kraftwerkes Ritom

Komplette  
**Hochdruck-Rohrleitungen**

Wasser-Turbinen  
Turbo-Pumpen

# Gebrüder Hotz

## ZÜRICH 6

### Elektrische Unternehmungen

Durch zweckmässige

## Kühlung

des Werkzeuges lässt  
sich die

**Leistung von  
Werkzeugmaschinen**

oft gewaltig steigern.

*Näheres in unserer Liste Nr. H 1267 über  
„HOUGHTON“ Kühlflüssigkeiten.*

Vertrieb durch

**SCHUCHART & SCHÜTTE**  
AKTIENGESELLSCHAFT

Berlin C. 2, Spandauerstrasse 28/29.

VERTRETER FÜR DIE SCHWEIZ:

**ING. E. BRINKMANN, ZÜRICH 7**

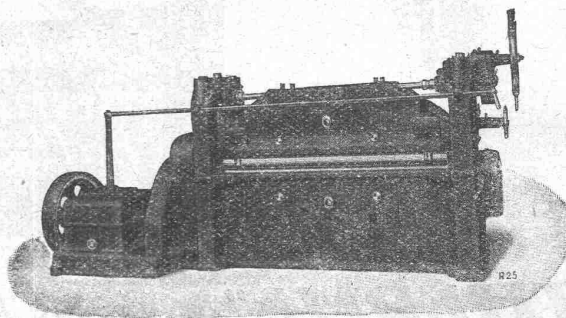
## Maschinenfabrik Weingarten

vormals HCH. SCHATZ, A.-G.



**Weingarten, Württ.**

Ausstellungslager:  
ZÜRICH, Ausstellungsstr. 25, Tel.: Selnau 92.57  
Vertreter: MAX BARON



Hochleistungs-Blechricht- oder Spannmachine

## Eisen- und Blechbearbeitungsmaschinen

Blechscheren  
Profilleisenscheren  
Kreisscheren  
Figurscheren  
Kurbeltafelscheren  
Lochmaschinen  
Ausklümmmaschinen  
Dekupiermaschinen

wie:

Excenterpressen  
Kurbelpressen  
Nietpressen  
Ziehpressen  
Friktionsspindelpressen  
Abkantmaschinen  
Blechbiegmaschinen  
Blechrichtmaschinen



GESELLSCHAFT DER LUDW. VON ROLL'SCHEN EISENWERKE  
FILIALE: EISENWERK CLUS KT. SOLOTHURN



## TRANSMISSIONEN

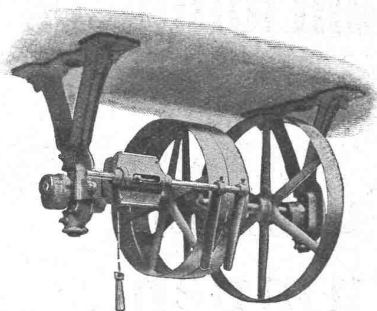
in moderner Ausführung, mit Ringschmierlagern oder Kugellagern.  
Komplette Anlagen für alle Industriezweige.

**Benn's Patent-Reibungskupplungen.**  
**Elektromagnetische Reibungskupplungen.**  
Patentiert in der Schweiz und im Auslande.

**Patent-LENIX-Getriebe**

**FILIALE: GIESSEREI OLTEN**

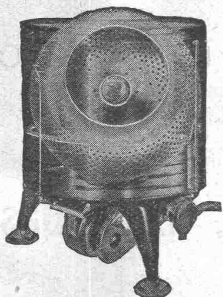
**Rohguss zu Riemenscheiben und Zahnrädern**  
jeder Grösse und Konstruktion.



Riemenrucker Typ Clus,  
mit nur einem Zugseil



# SAVAGE ELEKTR. WASCHER & TROCKNER



Stellung zum Waschen

Erstkl. Schweizer-Referenzen

In BERN:

Vorführung und Verkauf durch  
C. MOSER, Moserstrasse 26

Techn. Vertretungen

(Telephon: Christoph 60.79)

Vereinigt eine ganze, moderne Waschanlage in einer Maschine und löst so das Waschproblem in überraschender Weise. Bedeutende Raum- und Kostenersparnis bei Neubauten, da die SAVAGE überall betriebsbereit und ohne besondere Installationen plazierte werden kann, wo Heisswasser und elektrischer Lichtstrom verfügbar. Stromverbrauch 3 bis 5 Cts. pro Stunde. Konstruktiv und in Ausführung hervorragendes amerikanisches Erzeugnis der SAVAGE ARMS CORP.

Exklusiver Import für die Schweiz:

Viktor Baumgartner, Albanvorstadt 28, Basel

(Telephon: Birsig 63.42)

General-Vertreter für die Ost- und Innerschweiz:

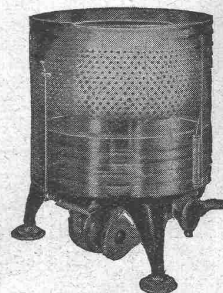
A. Kaegi-Treulin, Ing., Pfäffikon a. Etzel

(Telephon 11) mit

SAVAGE-Demonstrationslokal, Rennweg 3, Zürich 1

(Telephon: Selnau 41.48)

Verlangen Sie Prospekte und Offerten nebst Referenzen!



Stellung zum Spülen und Trocknen

Kostenlose Demonstrationen

In GLARUS:

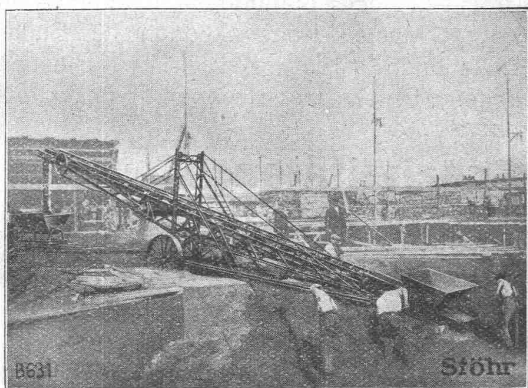
Vorführung und Verkauf durch  
F. KUBLI-WALCHER

Techn. Vertretungen

(Telephon: 489)

## Stöhr

### Fahrbare Förderbänder



zum Ausschachten von Baugruben, zum Be- und Entladen von Wagen aller Art usw.

Sofort ab Lager lieferbar.

Transportanlagen aller Art.

GENERALVERTRETER FÜR DIE SCHWEIZ:

ING. HERMANN VERSELL

Postfach Bahnhof ZÜRICH 1 Tel.: Hottingen 97.76

WILHELM STÖHR - OFFENBACH a. M.

Spezialfabrik für Transportanlagen und Aufzüge



## HECKEL

Gesellschaft für Förderanlagen E. Heckel m. b. H., Saarbrücken



Drahtseilbahn „HECKEL“ zum Holztransport im Gebirge.

Transport- und Verlade-Anlagen aller Art

Drahtseilbahnen — Transportbandanlagen  
Streckenförderungen — Rangieranlagen für  
Anschlussgeleise — Bremsberge — Schrägaufzüge etc.

Vertreter für die Schweiz:

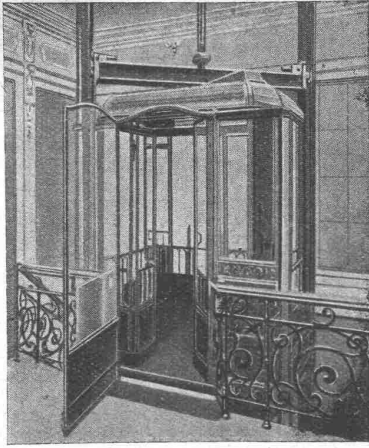
Ing. J. C. EUGSTER, ZÜRICH, Sophienstr. 1 — Tel. 87.60

Schalttafeln für Licht-, Kraft-  
und Fernthermometer-Anlagen  
Transformerstationen

## BAUMANN, KOELLIKER & CIE., A.-G., ZÜRICH

BAHNHOFSTRASSE - FÜSSLISTRASSE 4





# RUEGGER- AUFZÜGE KRANE

Transportanlagen, Hand- u. Elektro-  
Flaschenzüge aller Art

erstellt betriebsicher und wirtschaftlich

**Maschinenfabrik Ruegger & Co., A.-G., Basel**

Gegründet 1896

## DAS ULTRAVIOLETTE STRAHLEN durchlassende FENSTERGLAS

für Krankenhäuser  
Sanatorien  
Kinderheime  
Schulen  
Kinderzimmer  
Wintergärten  
Wohn- und  
Arbeitsräume

Amtl. Atteste  
u. Prospekte  
z. Verfügung

Vertreterbesuch u. Kostenanschläge  
unverbindlich.

ULTRAVIOLETT-GLAS-  
VERTRIEBS-GESELLSCHAFT M. B. H., BERLIN.

Generalvertretung für die Schweiz:

**LEGNOVITRA HANDELSGESELLSCHAFT A.-G.**  
Telephon: Seinau 70.90 ZÜRICH 2 Tödisstrasse 63

A.-G.  
**CONRAD ZSCHOKKE**  
DÖTTINGEN  
(Aargau)

### EISENBAU.

Brücken, Hoch- und Industriebauten, Stau-  
wehre, Maste, Konstruktionen für Bauin-  
stallationen, Krane, Kessel- und Blechar-  
beiten, Druckrohre, Treppen, Fenster etc.

### Spezialitäten:

Verzinkung (Metallisierung mit Zink, Blei,  
Aluminium, Kupfer etc.) nach dem M. U.  
Schoop'schen Verfahren. (Behälter für che-  
mische Zwecke). - Personen- und Material-  
schleusen für Druckluftgründungen. - Well-  
blechbaracken für jeden Zweck (Baubarak-  
ken, Garagen etc.)

**INGENIEURBUREAU**

# TERRASIT

## EDEL-PUTZ

in verschiedenen Körnungen und un-  
zähligen Tönungen. Verbürgt gediegene  
Fassaden und absolute Dauerhaftigkeit

## HANS ZIMMERLI

Mineral-Mahlwerke  
Hohlstrasse 301, Zürich 4

