

Zeitschrift: Schweizerische Bauzeitung
Herausgeber: Verlags-AG der akademischen technischen Vereine
Band: 91/92 (1928)
Heft: 18

Werbung

Nutzungsbedingungen

Die ETH-Bibliothek ist die Anbieterin der digitalisierten Zeitschriften auf E-Periodica. Sie besitzt keine Urheberrechte an den Zeitschriften und ist nicht verantwortlich für deren Inhalte. Die Rechte liegen in der Regel bei den Herausgebern beziehungsweise den externen Rechteinhabern. Das Veröffentlichen von Bildern in Print- und Online-Publikationen sowie auf Social Media-Kanälen oder Webseiten ist nur mit vorheriger Genehmigung der Rechteinhaber erlaubt. [Mehr erfahren](#)

Conditions d'utilisation

L'ETH Library est le fournisseur des revues numérisées. Elle ne détient aucun droit d'auteur sur les revues et n'est pas responsable de leur contenu. En règle générale, les droits sont détenus par les éditeurs ou les détenteurs de droits externes. La reproduction d'images dans des publications imprimées ou en ligne ainsi que sur des canaux de médias sociaux ou des sites web n'est autorisée qu'avec l'accord préalable des détenteurs des droits. [En savoir plus](#)

Terms of use

The ETH Library is the provider of the digitised journals. It does not own any copyrights to the journals and is not responsible for their content. The rights usually lie with the publishers or the external rights holders. Publishing images in print and online publications, as well as on social media channels or websites, is only permitted with the prior consent of the rights holders. [Find out more](#)

Download PDF: 23.02.2026

ETH-Bibliothek Zürich, E-Periodica, <https://www.e-periodica.ch>



Wissen es auch alle Architekten und Bauherren

wie schwer es ist einen Parkett-
boden, oder einen schlechten
Bodenbelag zu reinigen?

Kennen Sie auch den Nachteil
des Steinbodens und wie der-
selbe auf Füße und Beine nach-
teilig wirken kann?

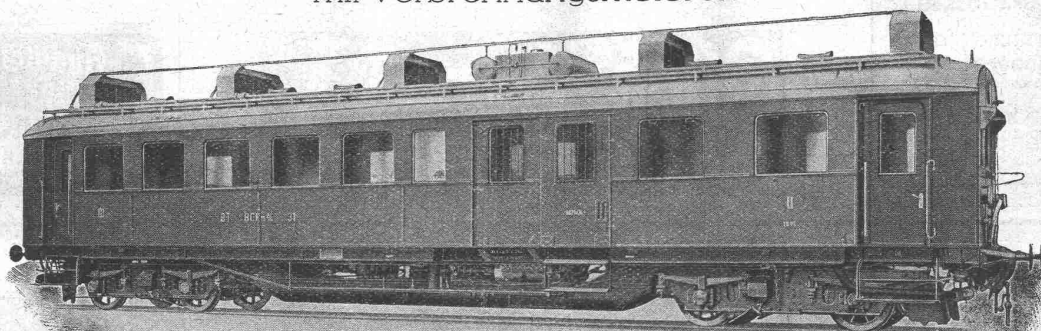
In der Marke „**HELVETIA**“
haben Sie den idealen, allen
Übelständen abhelfenden Boden-
belag gefunden.

LINOLEUM A-G. GIUBIASCO (SCHWEIZ)

Schweizerische
Lokomotiv- und Maschinenfabrik
Winterthur

Eisenbahn-Triebwagen

mit Verbrennungsmotoren



Benzin-Triebwagen der Bodensee-Toggenburg-Bahn
Motorleistung 200 PS, Fassungsvermögen 66 Sitzplätze und Gepäckraum. Leergewicht des Wagens ca. 36 t.

Die Kraftübertragung erfolgt mit dem patentierten
Oelschalgetriebe, System S. L. M.

Submissions-Anzeiger

Termin	Auskunftstelle	Gegenstand
9. Mai	Hochbauamt S. B. B., Luzern	Rohbauarbeiten zu einem Nebengebäude auf der Station Reiden
9. "	Arch. Wilh. Schaefer, Wesen	Rohbauarbeiten zum Neubau der Leihkasse Eschenbach (St. Gallen)
10. "	Rud. Zysset, Arch., Stampfenbachstr. 72, Zürich	Sämtliche Bauarbeiten für ein Doppel-Dreifamilienhaus in Adliswil
15. "	Bahningenieur S. B. B., Aarau	Personenunterführung beim Bahnhof Wohlen
24. "	Städtisches Bauamt, Freiburg	Terrassierung und Pflasterung des Bahnhofplatzes



MARS-Zeichenstifte No. 1225
ermöglichen mit wenig Mühe feinste Präzisionsarbeit. **MARS-Zeichenstifte** aus bestem Zedernholz geben ganz gleichmässige Striche, halten die Mine auch in den weichen Graden durchwegs gut und nützen sich nur unmerklich ab.

Zu haben in jeder besseren Schreibwarenhandlung.

J. S. STAEDTLER
MARS-Bleistiftfabrik
Nürnberg

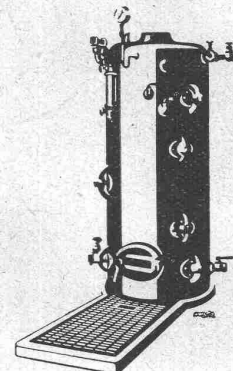


Generalvertretung und Fabriklager für die Schweiz:
AMSLER & Co., FEUERTHALEN

Bosshardt & Allenspach
Telegraphen-Boisallé
St. Gallen & Gossau
Stereophotogrammetrische Vermessungen
vom Flugzeug und von der Erde aus.
Reliefierung von Karten und Plänen
nach dem Wenzel-Verfahren.

PANZER-ROLL-LADEN
EREDI FU DOM-FRANZI LUGANO
Vertreter:
Gerüstgesellschaft A.-G., Zürich
Gellinger & Co., Winterthur
Gebr. Tuchschild, Frauenfeld
K. Michel, Netstal (Kt. Glarus)
Gebr. Gysi & Co., Baar
Josef Meyer, Luzern
Lals, Köhl & Co., Basel
E. Niederhäuser, Bern
Donner Frères & Co., Neuchâtel

Cliche's
Armbruster & Söhne
für Buchdruck Ob. Zäune Zürich
Tel. Hott. 63.65



Dampfkessel
in allen Grössen und Dimensionen

KESSELSCHMIEDE
RICHTERSWIL



grau, glatt und grünschieferbesandet. — Muster gratis. — 20 jährige Bewährung!

W. Frick-Glass
Asphalt- und Teerprodukte
ALTSTETTEN-ZÜRICH
Telephon: UTO 50.64

Erfindungs-Patente
Marken-Muster- & Modell-Schutz in u. Ausland
H. KIRCHHOFFER vormals
Bourry-Séguin & Co., ZÜRICH
1880

EISENBETONBAU

Konstruktionen in Holz und Eisen

Deckensysteme jeder Art

Brücken, etc.

Silos, Reservoirs

Fundationen

R. SCHELLENBERG & Co

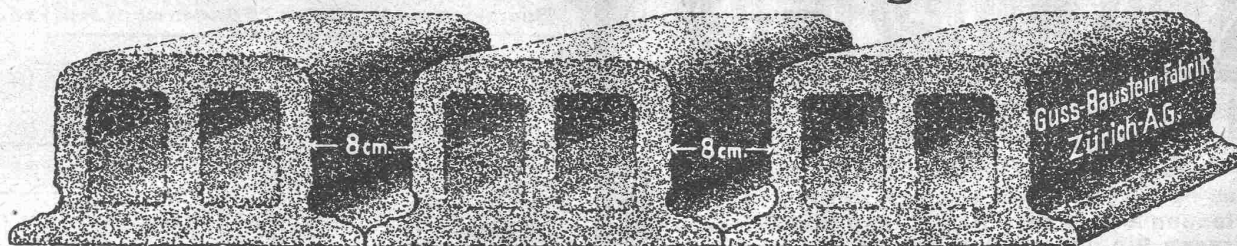
Ingenieurbureau für Hoch- und Tiefbau

Tel.: Limmat 13.95

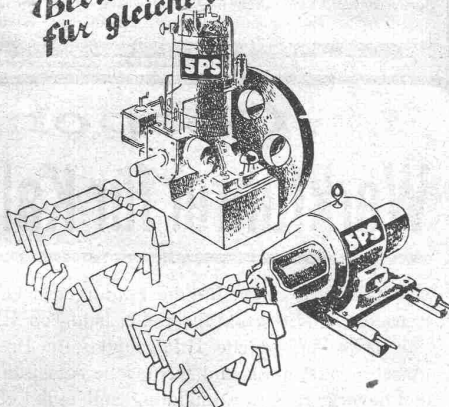
ZÜRICH 1

Rämistrasse 7

Deckensteine PHÖNIX (Eingetr. Marke)



*Warum höhere
Betriebskosten
für gleiche Leistung?*



Niederdruck-Diesel-Motor HATZ arbeitet 2 bis 5 mal billiger als der Benzin- und Elektromotor. Jeder Ungelernte kann den Hatz-Motor zuverlässig bedienen. Gewaltige Ersparnisse nach Massgabe nachstehender Berechnung werden auch für Sie Grund zur Prüfung der Anschaffung sein

Pro 5 Pferdekkräfte

betragen die Betriebskosten beim Benzin-Motor täglich ca. Fr. 8.50, beim Elektro-Motor ca. Fr. 4.40, aber beim Niederdruck-Diesel-Motor Hatz nur ca. Fr. 1.40.

Schon in 5 Jahren

sind das an Benzin ca. Fr. 12.750.— oder an Elektrizität durchschnittlich ca. Fr. 6.600.—, aber an Rohöl nur ca. Fr. 2.100.—

Fr. 10,650 Ersparnis

ergibt sich also schon in 5 Jahren gegenüber Benzin-Motor oder Fr. 4.500.— gegenüber Elektrizität (exklusiv Zuleitungskosten) durch den Betrieb

mit dem Hatz-Motor

Gratis-Prospekt 8 gibt Ihnen genauen Aufschluss. Dürfen wir Ihnen diesen zusenden?

RUBAG ZÜRICH 1
Seidengasse 16

SCHÜLE ELEKTROZÜGE

sind heute die wirtschaftlichsten zum Heben und Seitwärtsfahren

aller Lasten v. 150 b. 5000 kg.

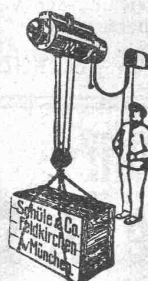
Schüle - Sicherheits - Winden

mit Hand- und Kraftantrieb für Aufzüge, Krane aller Art.

Kostenlose Angebote und Ratschläge durch

Otto Studer, Ing., Zürich 6

Ekkehardstrasse 16.



Riemen-  Fabrik



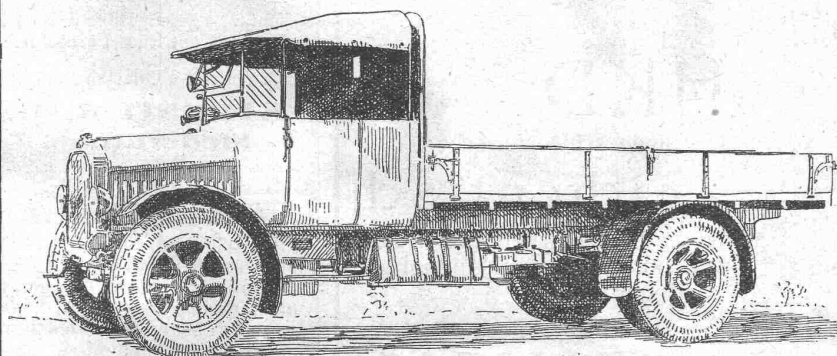
Flüssiger Harzkitt

Linofix

für Inlaid und Korkplatten auf jede Unterlage wie Zement-, Kunstholz-Böden etc. liefert in erstklassiger Qualität

Ernst Brauchli, Leimfabrik
Erlen (Thurgau)

*Rasch abbindend!
Hohe Klebkraft!*



BERNA 5 Tonnen auf Pneus.

BERNA-Motorlastwagen

2 bis 5 Tonnen Nutzlast.

**Motorkipper
Anhänger**

Auf BERNA-Wagen ist Verlass.

**Motorwagenfabrik
BERNA A.-G., Olten**

SAURER

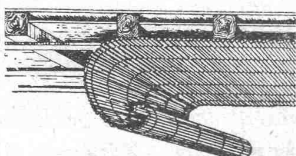
Lastwagen, Omnibusse, Cars alpins

Vor Ankauf eines Lastautomobils

für irgendwelche Waren- oder Personentransporte
verlangen Sie unsere Ratschläge und Offerten
befragen Sie unsere Referenzen und
besuchen Sie unsere Werke in Arbon

um sich von unseren Fabrikationsmethoden und den Vor-
zügen unserer Wagenkonstruktionen zu überzeugen.

Aktiengesellschaft ADOLPH SAURER, ARBON (Schweiz)



**Schilfrohr-
Gewebe V. S.**

die vorzügliche, billige, un-
übertroffene Plafond-Decke

Vereinigte Schilfwebereien E. G.

STAMPFENBACHPLATZ 1 - **ZÜRICH** - TELEPH.: LIMMAT 11.63

Spezial-Fabrikation von

Diagramm - Papieren

In Rollen und Streifen für Registrier-Instrumente. Rollen-
Vorrat für Instrumente TRÜB, TAUBER & CIE., SIEMENS &
HALSKE und HARTMANN & BRAUN.

LITHOGRAPHIE UND DRUCKEREI

Gebr. Willenegger, Zürich 7

Minervastrasse 126 - Telefon: Hottingen 40.19

LUCERNE

Hôtel Monopole et Métropole

Vis-à-vis de la gare et des
embarcadères. Grand café.
Restaurant. Chambres avec
eau courante. Appartement
avec bain. Salles de con-
férences et de séances.

Direction: E. WAGNER

Künstlerisch befähigter

ARCHITEKT

sowie tüchtiger, seriöser

BAUFÜHRER

werden zu möglichst baldigem
Eintritt gesucht. — Offerten mit
Gehaltsansprüchen und Referen-
zen an

**EUGEN STUDER, Architekt,
Centralhof, SOLOTHURN.**

Hochbautechniker,

erste Kraft, künstlerisch veran-
lagt, für Architekturbureau in
Zürich **gesucht.** — Offerten
unter Chiffre Z. L. 1468 befördert
Rudolf Mosse, Zürich.

INGÉNIEUR

pour béton armé, plusieurs an-
nées de pratique, demandé par
**MEYER & CIE., Ingénieurs,
1, Quai de Serbie, LYON
(France).**

Ratzinger & Weidenkaff, München S 25

Baumaschinenfabrik — Plinganserstrasse 136



Telephon:
73920 und 73874
Gegründet 1894

30 jährige Erfahrungen

Neueste Konstruktionen

Eigene Patente

1a Schweizer Referenzen

Stat. Kiesquetschwerk mit Grubenelevator.

Komplette Kies- u. Sandaufbereitungs-Anlagen

KIESQUETSCHWERKE, fahrbar und stationär mit Steinbrechern, Sandmühlen,
Sortierwerken, Elevatoren usw., Kieswasch- und Sortieranlagen, Beton- und
Mörtelmischmaschinen, Bauaufzüge, Winden usw.

Gesucht

Werkführer für Kalkfabrik

Kalkfabrik sucht für die Leitung des Ofen- und Mühlen-
Betriebes einen Werkführer, für baldigen Eintritt.

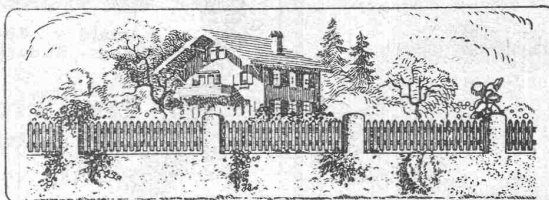
Bewerber, welche Erfahrungen im Brennbetrieb, sowie
Maschinenkenntnis und technische Ausbildung besitzen, wer-
den bevorzugt. Die Anmeldung soll eine Lebensbeschreibung
mit Ausweis über die bisherige Tätigkeit und die Gehalts-
ansprüche enthalten. Wohnung bei der Fabrik ist vorhanden.

Die Anmeldungen sind zu richten unter Chiffre Z. B. 1459
an **Rudolf Mosse, Zürich.**

Per sofort für **Polen gesucht**, durchaus praktisch erfahrener

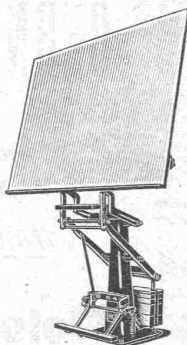
BAUFÜHRER

(ledig), welcher die Fähigkeit besitzt, die Arbeiten eines Eisenbeton-
Hochbaues selbst praktisch auszuführen und die nötigen Bauführer-
Kenntnisse für die Ueberwachung der übrigen Vorbauarbeiten be-
sitzt. — Offerten unter Chiffre B. M. 5244 an
Rudolf Mosse, Zürich.



ZAUNFABRIK BONSTETTEN, A.-G., IN BONSTETTEN,
liefert Holzzäune jeder Art, Spezialität

— ZÄUNE AUS BÜNDNER-BLUT-LÄRCHENHOLZ —



HKD

Der neue schweizerische

Zeichentisch

ist andern Marken konstruktiv
und in einfacher Handhabung
überlegen.

GEBRÜDER

SCHOLL
POSTSTRASSE 3 · ZÜRICH

Im Original zu besichtigen
bei den Generalvertretern:

Diana-Platten

für

Unterdächer und Einlagestreifen

in Ziegeldächer

schützen gegen Hitze u. Kälte,
Feuchtigkeit, Russ, Feinschnee

Kostenfreie Offerten durch:

**ETERNIT A.-G.
Niederurnen.**

Gesucht, junger

Bauführer

energisch und in allen Teilen
zuverlässig, für Erstellung eines
Einfamilienhauses m. Autogarage
am Zürichsee. — Offerten mit
kurzem Lebenslauf, Gehaltsan-
sprüchen und Zeugnisse, unter
Angabe des frühesten Eintritts-
termins, sind zu richten unter
Chiffre Z. L. 1460 an

Rudolf Mosse, Zürich.

Schweizerische Eidgenossenschaft

3

4 1/2% Anleihe der Schweizer. Bundesbahnen 1928 von Fr. 150,000,000.—.

zur Konversion bzw. Rückzahlung der am 30. November 1928 fälligen 5% Obligationen der S. B. B. 1918/1919, von Fr. 150,000,000.— und eventuell auch der am 5. September 1928 fälligen 4 1/2% Eidg. Kassenscheine, V. Serie, 1923, von Fr. 48,600,000.—.

Emissionskurs für Konversionen und Barzeichnungen: 98 %.

Rückzahlung: 1944. — Rendite zirka 4 1/4 %.

Konversionssoult: Fr. 22.50 per Fr. 1000.— konvertierten Kapitals für die 5% Obligationen der S. B. B., 1918/1919, und Fr. 30.40 für die 4 1/2% Eidg. Kassenscheine, V. Serie, 1923.

Diese Anleihe wird, wie die übrigen Anleihen der Schweizerischen Bundesbahnen, direkt von der Schweizerischen Eidgenossenschaft kontrahiert.

Konversionsanmeldungen und Bar-Zeichnungen werden vom 5. bis 14. Mai 1928, mittags, entgegengenommen bei sämtlichen Banken, Bankfirmen und Sparkassen der Schweiz, die im ausführlichen Prospekt als Zeichnungsstellen aufgeführt sind.

Bern und Basel, den 3. Mai 1928.

Kartell Schweizerischer Banken.

Verband Schweizerischer Kantonalbanken.

Stelle-Ausschreibung

Die Stelle eines

Ingenieurs od. Technikers

mit abgeschlossenem Bildungsgang ist beim Bauamte der fürstlichen Regierung von Liechtenstein zu besetzen.

Verlangt werden erfolgreiche längere Praxis im Tiefbau, insbesondere im Strassenbau und -Unterhalt, im Flussbau und den Wildbachverbauungen und im Vermessungswesen, sowie auch Kenntnisse in der Kulturtechnik und besonders auch im Hochbau. Die Anstellung ist zunächst provisorisch, kann aber später definitiv werden. Möglichst baldiger Antritt der Stelle ist erwünscht.

Anmeldungen mit Angabe der Gehaltsansprüche und Ausweisen über die bisherige Tätigkeit, Zeugnisabschriften und eigenhändig geschriebenen Lebenslauf werden von der fürstlichen Regierung in Vaduz entgegengenommen bis am 20. Mai 1928.

Vaduz, am 25. April 1928.

Fürstliche Regierung:
gez. SCHÄDLER.

Technischer Baufachmann

mit Interessenbeteiligung von 50 - 60,000 Fr. findet in gut eingeführtem Baugeschäft auf dem Platze Zürich leitende Stellung. — Offerten unter OF. 3616 Z. an Orell Füssli-Annoncen, Zürich, Zürcherhof.

STADT FREIBURG.

Ausschreibung für die Arbeiten der Wiederherstellung des Bahnhofplatzes.

Der Gemeinderat der Stadt Freiburg schreibt die Arbeiten der Wiederherstellung des Bahnhofplatzes zur Bewerbung aus. Diese Arbeiten zergliedern sich in:

a) Umgraben, Setzen eines Steinbettes, Walzen, Pflasterung mit kleinen bogenartigen Pflastersteinen. Ungefähre Fläche: 3000 m²;

oder

b) Umgraben, Setzen eines Steinbettes, Walzen, Teer-Makadam oder andere Verfahren mit Bitumen. Ungefähre Fläche: 3000 m².

Zu dieser Bewerbung werden Unternehmer oder Gesellschaften zugelassen, welche ihre Tätigkeit in der Schweiz ausüben, ebenso die ausländischen Unternehmer, welche seit 5 Jahren in der Schweiz wohnhaft sind.

Für Kenntnisnahme der Bewerbungsakten wende man sich an das Bureau des städtischen Bauamtes vom 30. April 1928 an bis zum 24. Mai 1928, 18 Uhr, unter Siegel mit Aufschreibung „Bewerbung Bahnhofplatz Freiburg“.

Der Gemeinderat.

IDEEN-WETTBEWERB

Die Munizipalgemeinde ROMANSHORN eröffnet zur Erlangung von Plänen für die Ausgestaltung des Seeufers und zur Anlage eines Gondelhafens zwischen dem Gintzburger-Areal und dem Inseln einen IDEEN-WETTBEWERB unter Fachleuten, welche im Thurgau niedergelassen sind. Thurgauer-Bürger, welche auswärts wohnen, sind zur Konkurrenz ebenfalls zugelassen.

Das Programm und die Unterlagen können gegen Einsendung von Fr. 5.— bei der Gemeinderatskanzlei Romanshorn bezogen werden.

Der Gemeinderat.

Stahlformguß

bis 25 Tonnen Stückgewicht,
SPEZIALITÄT:

Zahnräder mit rohen und geschnittenen Zähnen,
Teile für Wasserkraftanlagen,
Cylinder für hydraulische Pressen etc.

liefert:

Stahlwerk Oeking A.G.
Düsseldorf

vertreten durch:

F. A. von MOOS, Ingenieur,
Reuss-Steg 3, LUZERN.

DR. W. SCHMID

Evoles 13

NEUCHÂTEL

Tél.: 14.19

Dès le 24. 6.: Promenade Noire 3

Ing.-Physicien-Consult

pour

Instruments / Mesures et Recherches Industrielles /
Organisation d'Essais et Expertises / Transposition
d'actes techniques d'une langue dans l'autre

— 20 ans d'expérience —

Brevets d'invention et marques.

Gesucht: 1 bis 2 tüchtige, absolut zuverlässige, jüngere

Bautechniker od. Architekten

für die Bearbeitung von Projekten und Ausführungsplänen in Architekturbureau in der Ostschweiz. — Offerten mit Gehaltsangabe und kurzer Angabe bisheriger Tätigkeit unter Chiffre Z. J. 1466 befördert Rudolf Mosse, Zürich.

Einige neue, erstklassige

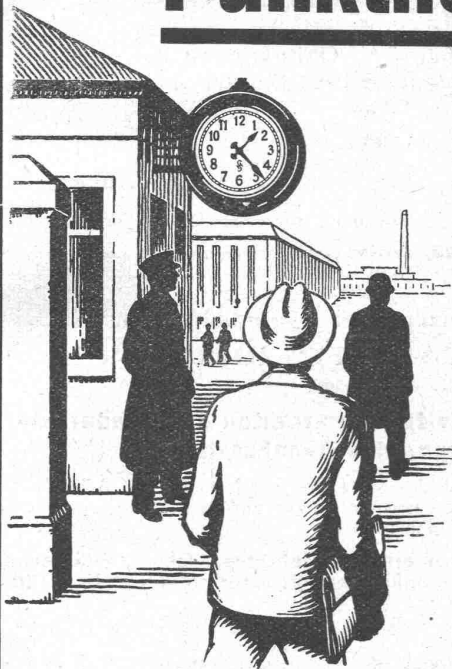
Theodolite

wegen Geschäftsaufgabe spottbillig zu verkaufen. — Gefl. Anfragen an Postfach 16, Zürich-Neumünster.

Gesucht ARCHITEKT

im Entwurf und Konkurrenzen erfahren, als Mitarbeiter oder Heimarbeit. — Offerten unter Chiffre Z. J. 1420 befördert Rudolf Mosse, Zürich.

Pünktlichkeit im Betrieb



ist eine Vorbedingung für das Gedeihen jedes Unternehmens. Vor allen Dingen müssen zahlreiche Uhren vorhanden sein, die alle gleichmässig genau die Zeit angeben. Das erreichen Sie

durch elektrische Siemens - Uhren.

Unsere Zentraluhrenanlagen bestehen aus einer Hauptuhr und beliebig vielen Nebenuhren. Auch Signaluhren, Zeitstempel, Arbeitszeit-Kontrollapparate können angeschlossen werden und helfen den erzieherischen Einfluss des elektrischen Zeitdienstes vollenden.

*Verlangen Sie kostenlose
und unverbindliche Auskunft.*

SIEMENS
Elektrizitätserzeugnisse A.G.
Abt. Siemens & Halske
Zürich Lausanne



Witkowitz Bergbau- und Eisenhütten-Gewerkschaft

C. S. R.

erzeugt unter anderem:

Roheisen, Ferrolegierungen, Walzwaren aller Art wie Halbzeug, Stab- und Fasson-eisen, Bandeseisen (warm und kalt gewalzt), Träger und U-Eisen, Schienen und Schwellen für Voll-, Strassen- und Kleinbahnen, Grob-, Mittel- und Feibleche, Stanz-, Dynamo- und Transformatorenbleche, Eisengussware, Stahlformguss sowie Schmiedestücke aller Art aus Martin- und Spezialstählen für den Schiffs-, Maschinen- und Lokomotivbau, geschweisste und gepresste Blechwaren aller Art, Gussrohre, Schmiedeeiserne, nahtlose und geschweisste Rohre, Wellrohre, Schrauben und Nieten, Dampfkessel aller Systeme, insbesondere Wasserrohrkessel Patent „Garbe“ und Hochdruck-Kessel Patent „Löffler“, Ueberhitzer, Reservoirs, Gasometer, eiserne Brücken und Hochbaukonstruktionen, Maschinen und komplette Einrichtungen für Berg- und Hüttenwerke, Koksanstalten, Zementfabriken, Tiefbohr-Einrichtungen und Bohrapparate, feuerfeste Erzeugnisse.

Zentralkonstruktion und Zentralverkaufsbureau:

Mähr. Ostrau 10 (Vitkovice-Zelezarny), Mähren-Tschechoslovakei

Prager-Bureau: Prag II, Bredovska 9

Vertretung f. d. Schweiz: ARTUR GEHRIG & Co., ZÜRICH Postfach Hauptpost