

Zeitschrift: Schweizerische Bauzeitung
Herausgeber: Verlags-AG der akademischen technischen Vereine
Band: 91/92 (1928)
Heft: 18

Werbung

Nutzungsbedingungen

Die ETH-Bibliothek ist die Anbieterin der digitalisierten Zeitschriften auf E-Periodica. Sie besitzt keine Urheberrechte an den Zeitschriften und ist nicht verantwortlich für deren Inhalte. Die Rechte liegen in der Regel bei den Herausgebern beziehungsweise den externen Rechteinhabern. Das Veröffentlichen von Bildern in Print- und Online-Publikationen sowie auf Social Media-Kanälen oder Webseiten ist nur mit vorheriger Genehmigung der Rechteinhaber erlaubt. [Mehr erfahren](#)

Conditions d'utilisation

L'ETH Library est le fournisseur des revues numérisées. Elle ne détient aucun droit d'auteur sur les revues et n'est pas responsable de leur contenu. En règle générale, les droits sont détenus par les éditeurs ou les détenteurs de droits externes. La reproduction d'images dans des publications imprimées ou en ligne ainsi que sur des canaux de médias sociaux ou des sites web n'est autorisée qu'avec l'accord préalable des détenteurs des droits. [En savoir plus](#)

Terms of use

The ETH Library is the provider of the digitised journals. It does not own any copyrights to the journals and is not responsible for their content. The rights usually lie with the publishers or the external rights holders. Publishing images in print and online publications, as well as on social media channels or websites, is only permitted with the prior consent of the rights holders. [Find out more](#)

Download PDF: 23.02.2026

ETH-Bibliothek Zürich, E-Periodica, <https://www.e-periodica.ch>

SCHWEIZERISCHE BAUZEITUNG

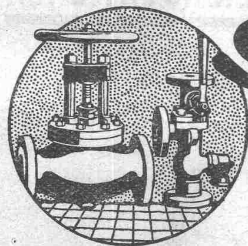
WOCHENSCHRIFT FÜR ARCHITEKTUR / INGENIEURWESEN / MASCHINENTECHNIK
REVUE POLYTECHNIQUE SUISSE

OFFIZIELLES ORGAN DES SCHWEIZER INGENIEUR- UND ARCHITEKTEN-VEREINS
UND DER GESELLSCHAFT EHEMAL. STUDIERENDER DER EIDG. TECHN. HOCHSCHULE
GEGRÜNDET 1883 VON ING. A. WALDNER / HERAUSGEGEBEN VON ING. C. JEGHER

Vereins-Mitglieder, beim Verlag, Schweiz 32 Fr.,
Ausland 40 Fr. jährl.; Nicht-Mitglieder 40 bzw.
50 Fr., postamtl. 30 Cts. mehr. / Einzel-Nr. 1 Fr.

VERLAG CARL JEGHER, ZÜRICH
Dianastrasse Nr. 5 / In Kommission
bei Rascher & Cie., Zürich u. Leipzig

Inserate durch RUDOLF MOSSE, Zürich, die
viergespaltene Colonelzeile 50, Titelseite 80 Cts.,
Anzeigen ausländ. Ursprungs 60 Cts., Titelseite 1 Fr.



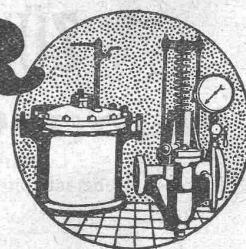
SULZER

ARMATUREN und ROHRLEITUNGSTEILE

für
Dampf, Wasser, Säuren, Luft etc.

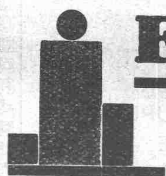
Ausführliche Kataloge auf Verlangen

GEBRÜDER SULZER, AKTIENGESELLSCHAFT, WINTERTHUR



W. KOCH & Co, ZÜRICH

Eisen-, Hoch- und Brückenbau
Wehranlagen



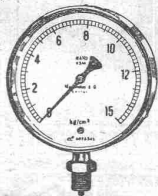
ED. BRUN, WÄDENSWIL 1

TELEPHON 102

Älteste Spezialfabrik für Härte-Löt-Schweisssprodukte, Autogen-Zusatz-
materialien, Lager-Kühlfette, Lager-Kühlöle, Technische Öle und Fette

Preise auf Anfrage

Preise auf Anfrage

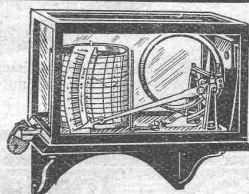


Manometer A.-G., Zürich, Armaturen-Fabrik

(vormals Schäffer & Budenberg, Filiale Seebach, ständige Fabrikation seit 1893)

Manometer, Thermometer, Dynamometer

mit und ohne Registrierung, für jeden Zweck, bewährteste Konstruktionen, genau und zuverlässig.
Dampfventile, Hähne aller Art, Wasserstände, Schutzgläser,
Pumpen, Injektoren, Elevatoren, Kondensstöpfe u. s. w.



LUXFER

ROB. LOOSER & CIE., ZÜRICH



Schindler-Aufzüge

wirtschaftlich, betriebsicher, geräuschlos,

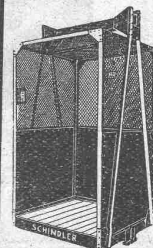
ausserordentlich preiswert

Schindler & Cie

Aufzügefabrik

GEGRÜNDET 1874

Luzern





Ventilatoren

jeder Art, für alle Leistungen und Bedürfnisse, ferner komplette, neuzeitliche lufttechnische Anlagen, erstellt seit über 30 Jahren die

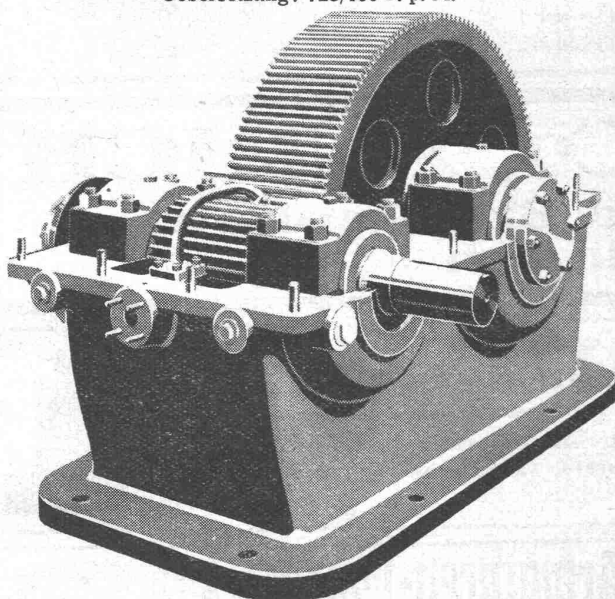
Ventilator A.-G., Stäfa-Zürich

Ausschliessliche Spezialfabrik

MAAG-ZAHNRÄDER A.-G. ZÜRICH

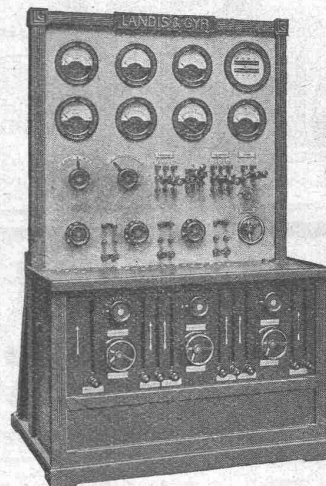
Maag-Getriebe

Leistung: 450 PS
Uebersetzung: 725/160 T. p. M.



Ritzel mit gehärteten und geschliffenen Zähnen
Rad mit gehobelten Zähnen

MODERNE ZÄHLER-EICHSTATIONEN

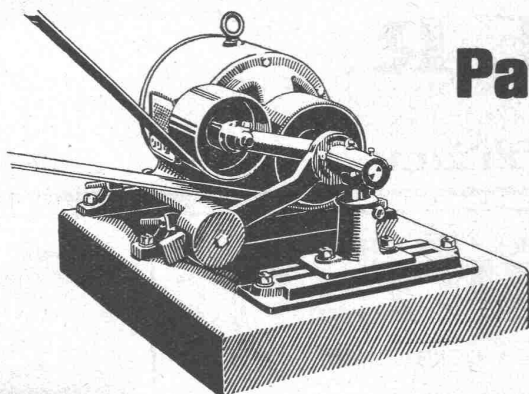


FÜR GLEICH-, WECHSEL- UND DREHSTROM
FÜR NETZANSCHLUSS UND FÜR
SPESUNG DURCH UMFORMERGRUPPEN
ISOLATIONS-PRÜFAPPARATE

LANDIS & GYR, A.-G.
Z U G



GESELLSCHAFT DER LUDW. VON ROLL'SCHEN EISENWERKE
· FILIALE: EISENWERK CLUS KT. SOLOTHURN ·



Lenix Typ A, von oben drückend

Ausführungsrecht für die Schweiz der

Patent-LENIX-Getriebe

Direkter Antrieb bei grössten Uebersetzungs-Verhältnissen und kleinsten Achsendistanzen.

Sparen Vorgelege, Kraft, Riemen und Platz.

Lenix-Rollen auf Kugellagern.

Ueber 8000 Lenix-Apparate geliefert für Uebertragungen bis 1000 PS und Uebersetzungs-Verhältnisse bis 1:25.

Kompl. Transmissionsanlagen

für alle Industriezweige, in moderner Ausführung mit Ringschmierlagern oder Kugellagern.

SHELL

MEXPHALT

verschiedenster Härtegrade, Schmelzpunkte etc.

die geeignetsten für

Strassen

Trottoire

Perrons

Terrassen

Tennisplätze

Asphaltdächer

Teerfreie Dachpappen

Kabel-Isolierungen

Fundament-Isolierungen

Brücken-Isolierungen

Elektrische Industrien

Wasserdichte Röhren

Asphalt-Platten

Schlacken- und Bitumensteine

Pflasterkitt

Lacke und Farben

SPRAMEX

für

Emulsionen

Oberflächenbehandlungen

Teer-Bitumenmischungen

Unsere SHELL-BITUMEN sind absolut rein, unempfindlich gegen Säuren und Basen, Frost und hohe Temperaturen

Kostenlose Auskünfte und Beratungen durch unsere

BITUMEN-ABTEILUNG

LUMINA A.-G. - „SIHLPORTE“ - ZÜRICH

oder durch unsere Verkaufsgesellschaften in

GENÈVE

ZÖLLIKOFEN

BASEL

Glas Beton

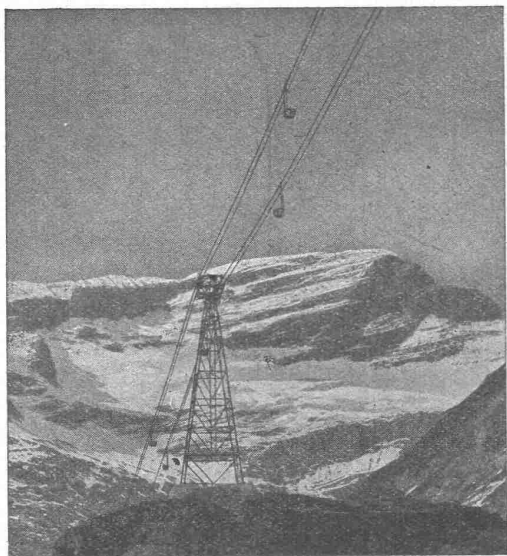
begehr
solide und vorteilhafte Ausführung

System

„Fortuna“

**WALTHER & MÜLLER
BERN**

TELEPH. BOLLWERK 4912 / EIGENES TECHN. BUREAU



Luftseilbahn zum Bau des Barberinewerkes,
totale Länge 4750 m, Leistung 130 t/stdl.

Transportanlagen

OEHLER

EISEN- & STAHLWERKE OEHLER & CO., A.G.

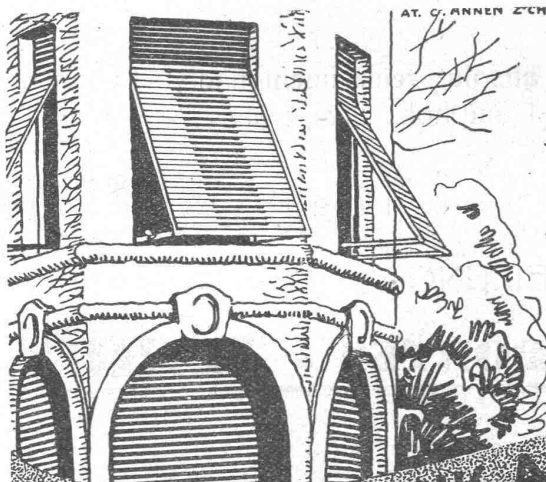
AARAU



Alles für autogenes
Schweissen
Schneiden
Löten

Carba A.G.

Kompr. Gase & Apparate
Bern - Liebefeld
Zürich - Basel.



ROLLADENFABRIK A. GRIESSER A.G. AADORF

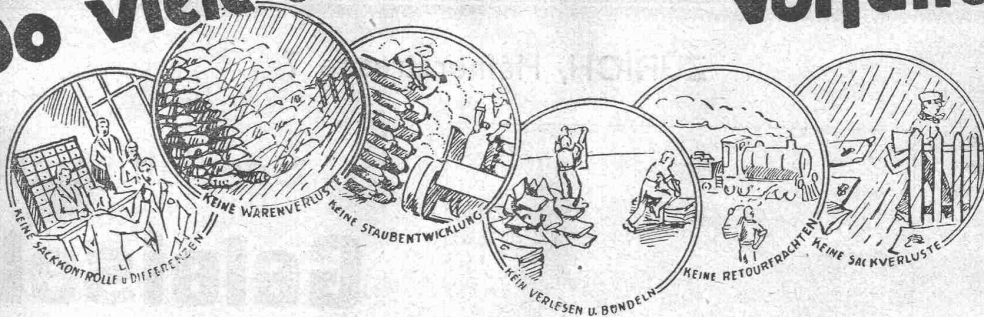
Stahlwellblechrolläden
Scheerez- u. Rollgitter / Holzrolltore
Holzrolläden
Rollschutzwände / Saalabschlüsse
Rolljalousien / Jalousieklappläden
mit und ohne Beschläglieferung
Komplette Schaufensteranlagen in Eisen und Holz
Pegeltuch-
Rouleaux für Schaufenster u. Veranden
Sonnenstoren

Zweigniederlassung:

Zürich

Militärstrasse 108

So viele unerquickliche Vorfälle



in der bisherigen Verpackungs-Methode des Schweizerischen Baugewerbes
und jetzt nichts mehr von alledem dank dem **PAVAG-Sack**.

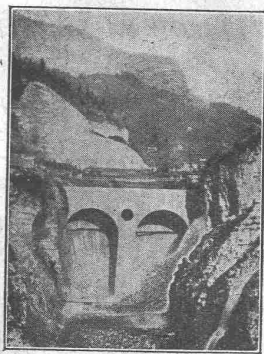
Der Pavag-Sack erübrigt jede Kontrolle, Rücktransporte und Sackverluste infolge Vernichtung oder Diebstahl. Kein Verlesen, Reinigen und Bündeln der Säcke und keine Staubentwicklung mehr! Wohl aber bessere und vollständige Entleerung. Dabei ist der Cement im PAVAG-Kraftpapiersack vor Wasser- und Witterungseinflüssen jeder Art geschützt. ● Vermöge dieser augenfälligen Vorteile und Billigkeit gegenüber dem Jutesack bringt der PAVAG-Sack dem gesamten schweizerischen Baugewerbe ungeahnte Einsparungen an Zeit und Geld. ● Das Ausland hat die Vorzüge des Papiersackes längst richtig erkannt und gilt dort die Verwendung desselben im gesamten Baugewerbe als Selbstverständlichkeit. ● Verlangen darum auch Sie von Ihrem Lieferanten ausdrücklich den PAVAG-Kraft-Papiersack. ●



PAVAG Actiengesellschaft für Kraftpapier-Verwertung, Zug

TELEPHON LIMMAT 2875 • VERWALTUNG ZÜRICH BELLEVUE-HAUS • TELEGRAMME SACCARTA

CERESIT



Elektrische Kraftanlage
auf dem Cison, Ponte Serra (Italien).
Sperrmauer abgedichtet mit CERESIT

in Italien.

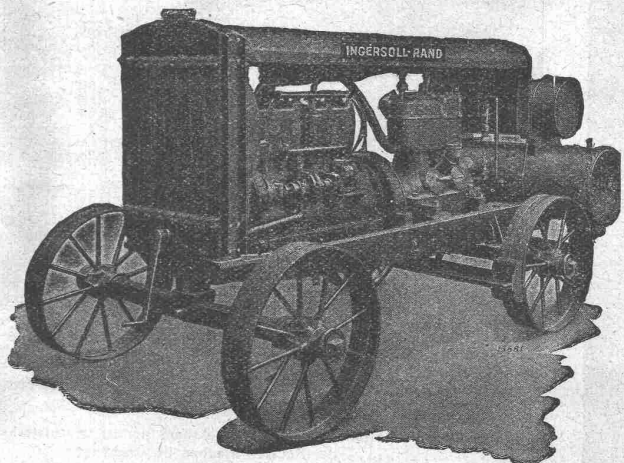
VERKAUFSBUREAU UND LAGER:

GEORGES SIGG, SCHAFFHAUSEN

INGERSOLL-RAND

**KOMPRESSORENANLAGEN
BETONBRECHER
BETONSTAMPFER
GESTEINSBOHRHÄMMER**

sind leistungsfähig und ökonomisch.



Verlangen Sie
Offerten, Referenzlisten und Ingenieurbesuch von

ROBERT AEBI & C^{IE} A.G. ZÜRICH
Werdmühleplatz 2 - Telephon: Selnau 17.50

Walo Bertschinger

ZÜRICH, Hafnerstrasse 7

Geleise-
Anlage
im Chantier



der Firma
Adolf Saurer
A.-G.
Arbon

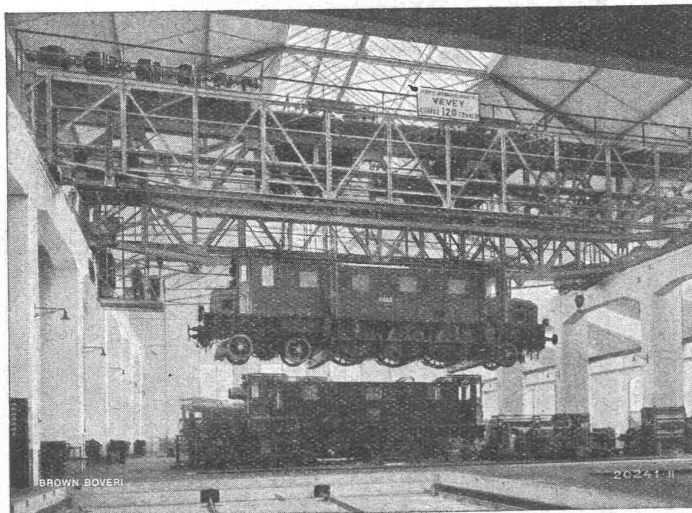
Spezialfirma für:
Geleisebau

Ständiges grosses **Lager** in
Normalbahn- und Fabrikgeleisen,
Weichen und Drehscheiben,
Geleiseneubau, Unterhalt, Repara-
turen.

Geleisebau-Werkstatt.

Abnormale Geleise-Anlagen

B B C



Belastungsprobe eines Lokomotivhebekranes der Reparaturwerkstätte Yverdon
der Schweizerischen Bundesbahnen.

Tragkraft 120 t, Hubgeschwindigkeit 2 m/min. Hauptantriebe in Leonardschaltung.

Elektrische Ausrüstungen
für

**Hebezeuge
und Transport-
vorrichtungen**

**Gleichstrom, Einphasen- und
Dreiphasen-Wechselstrom**

Elektrische Antriebe für Schiffshebe-
werke, Hebebrücken, Lokomotivkrane,
grosse Montage- und Giessereikrane,
sowie Grosshebezeuge jeder Art.

Verlustloses Anlaufen und Regulieren
der Arbeitsgeschwindigkeit in feinen
Stufen und elektrisches Bremsen durch
Steuerung der Gleichstrommotoren in
Leonardschaltung.

A.-G. BROWN, BOVERI & C^{IE} BADEN (SCHWEIZ)
Verkaufsbureaux: Baden, Basel, Bern, Lausanne