

Zeitschrift: Schweizerische Bauzeitung
Herausgeber: Verlags-AG der akademischen technischen Vereine
Band: 91/92 (1928)
Heft: 17

Werbung

Nutzungsbedingungen

Die ETH-Bibliothek ist die Anbieterin der digitalisierten Zeitschriften auf E-Periodica. Sie besitzt keine Urheberrechte an den Zeitschriften und ist nicht verantwortlich für deren Inhalte. Die Rechte liegen in der Regel bei den Herausgebern beziehungsweise den externen Rechteinhabern. Das Veröffentlichen von Bildern in Print- und Online-Publikationen sowie auf Social Media-Kanälen oder Webseiten ist nur mit vorheriger Genehmigung der Rechteinhaber erlaubt. [Mehr erfahren](#)

Conditions d'utilisation

L'ETH Library est le fournisseur des revues numérisées. Elle ne détient aucun droit d'auteur sur les revues et n'est pas responsable de leur contenu. En règle générale, les droits sont détenus par les éditeurs ou les détenteurs de droits externes. La reproduction d'images dans des publications imprimées ou en ligne ainsi que sur des canaux de médias sociaux ou des sites web n'est autorisée qu'avec l'accord préalable des détenteurs des droits. [En savoir plus](#)

Terms of use

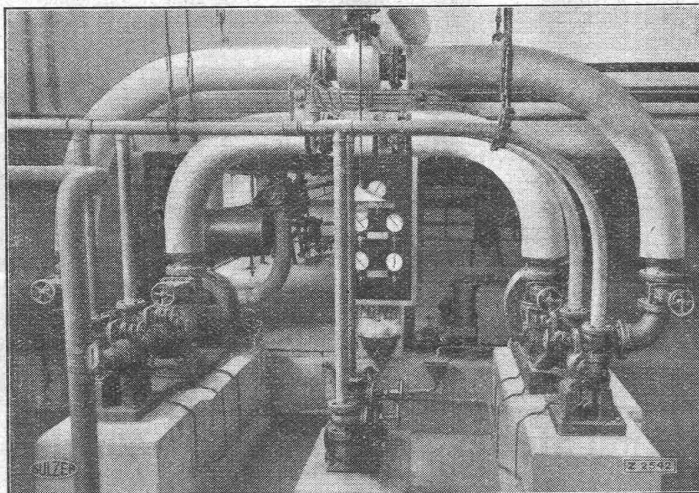
The ETH Library is the provider of the digitised journals. It does not own any copyrights to the journals and is not responsible for their content. The rights usually lie with the publishers or the external rights holders. Publishing images in print and online publications, as well as on social media channels or websites, is only permitted with the prior consent of the rights holders. [Find out more](#)

Download PDF: 22.02.2026

ETH-Bibliothek Zürich, E-Periodica, <https://www.e-periodica.ch>

SULZER

Pumpenraum
der Fernheizung

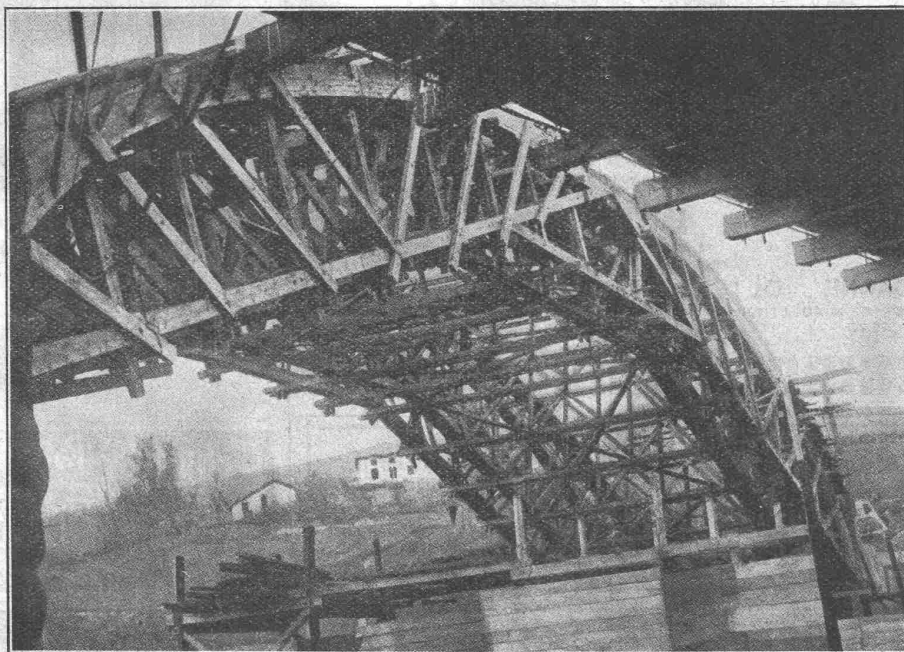


in der Irrenanstalt
Stephansfeld (Elsass)

Pumpen-Warmwasserheizungen

für grosse Gebäude und ganze Gebäudekomplexe

GEBRÜDER SULZER, Aktiengesellschaft, WINTERTHUR



Lehrgerüst Pont d'Ixassou - 69,00 m Spannweite

PROJEKTE
und
AUSFÜHRUNG
von

Industriebauten
Flugzeughallen
Lagerhäuser
Lehrgerüste
Brücken

in patentiertem System
„TUCHSCHERER“

W. STÄUBLI, Ingenieur, ZÜRICH 3

Zurlindenstrasse 115 - Telephon: Uto 28.47

Submissions-Anzeiger

Termin	Auskunftstelle	Gegenstand
1. Mai	Fr. Stuber, Arch., Murten	Sämtliche Bauarbeiten zu zwei Chalets in Erlach (Bern)
2. "	Arch. Dufour, Sitten	Umbau und Erweiterung eines Gebäudes in Sitten
3. "	Kantonsingenieur, Solothurn	Ausbau verschiedener Kantonstrassen
7. "	Bauabteilung S. B. B., Zürich	Sämtliche Bauarbeiten zum neuen Güterschuppen Zürich-Wollishofen
7. "	Stadtbauamt, Thun	Sämtliche Bauarbeiten zum neuen Mittelschulgebäude in Thun

Der einzige
kolloide
Kalt-Asphalt

Bimoid

Das Strassen-
Baumaterial
der Neuzeit

Mineral A.-G. Brig, Filialwerk Rheinhafen Basel

Stahlformguß

bis 25 Tonnen Stückgewicht,

SPEZIALITÄT:

Zahnräder mit rohen und ge-
schnittenen Zähnen,
Teile für Wasserkraftanlagen,
Cylinder für hydraulische
Pressen etc.

liefert:

Stahlwerk Oeking A.G.

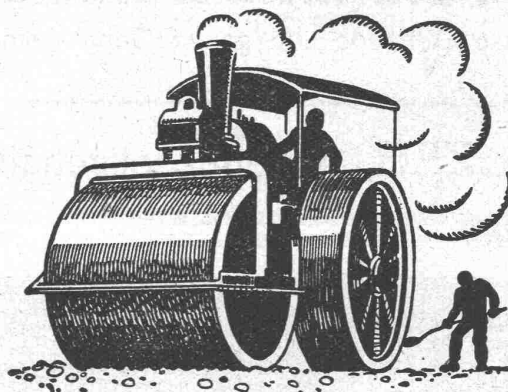
Düsseldorf

vertreten durch:

F. A. von MOOS, Ingenieur,
Rouss-Steg 3, LUZERN.

Emil Steiner Maschinen-Handlung Wiedikon-Zürich

Birmensdorferstrasse 98
Zu verkaufen: Stets grosser Vorrat an gebrauchten Reservoirs,
Transmissionen, Maschinen aller Art, sowie Ankauf kompl.
Fabrikeinrichtungen, Eisen und Metalle zu höchsten Preisen.

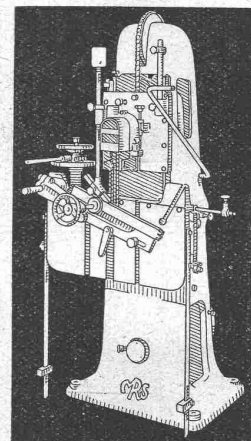
SCHWEIZ. STRASSENBAU-
UNTERNEHMUNG A.G.ALPNACH
BAHNHOFPLATZ
TEL.: 7BERN
LAUPENSTR. 8
TEL.: BOLLWE K 34.33ZÜRICH
STEINWIESSTR. 40
TEL.: H. 49.01LAUSANNE
RUE D'ETRAZ 20 SOLOTHURNSTR. 4
TEL.: 20.28OLTEN
TEL.: 7.08BASEL
RHEINLÄNDERSTR. 3
TEL.: SAFRAN 28.90CHUR
U. BAHNHOFSTR. 230
TEL. 147 (-31)

Stampfasphaltbeläge

Wehrli-Verlag

Photographische
Kunst- und Verlagsanstalt
Kilchberg - Zürich

empfiehlt sich für
Photogr. Aufnahmen von Ge-
bäuden, Maschinen etc.
Vergrößerung u. Verkleinerung
von Plänen, Landkarten etc. auf
jedes gewünschte Format.
Preisliste steht zu Diensten.

Hochleistungs-
Holzbearbeitungs-
MASCHINEN.

für alle Industrien
RAUSCHENBACH
Schaffhausen



Erfindungs-Patente
Marken-Muster-
& Modell-Schutz im In- u. Ausland
H. KIRCHHOFFER vormals
Bourry-Séguin & Co., ZÜRICH
1880

Spezialbeton A.-G.

Sfaad (St. Gallen)



Kunststeinwerke

Telephon Nr. 34

Wir fabrizieren mit neuesten maschinell-automat. Einrichtungen im Grossen

Bimsbeton-Leichtbausteine und -Platten

in den für schweizerische Verhältnisse geeigneten Formen und Qualitäten.

Dieses Fabrikat ermöglicht rasch und billig zu bauen, gibt trockene, gesunde und warme Wohnungen, ist feuer-
sicher, nagel- und schraubbar und von ausserordentlicher Isolierfähigkeit, für unser Klima daher wie geschaffen.

Ein bekannter Architekt schreibt: „Im November 1927 bezog ich mein zumeist bei Regenwetter erbautes Eigenheim und konnte bei plötzlich auf 22 Grad eingetretener
Kälte konstatieren, dass ich mit meiner auf 55 Grad geheizten Warmwasserheizung ein warmes und durchaus trockenes Haus hatte.“



Bodmer & Cie

ZÜRICH, HOLBEINSTR. 22

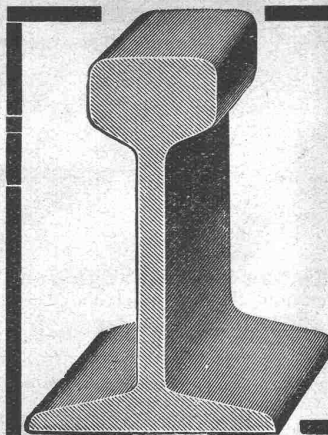
Oefen, Cheminées
Elektr. Akkumulier-Oefen

Schablonen

-Papier

liefern ab Lager

A.-G. Jucker-Wegmann
Zürich - Tel.: S. 46.74



Sämtliche
Rollbahn-Materialien

Geleise, Welchen, Drehscheiben, Rollwagen,
Lokomotiven, Motortrieblwagen 6—15 PS.

Steinbrecher, Betonmischer, Hebezeuge,
Krane, Kompressoren, Strassenwalzen,
Sprengstoffe, Bauwerkzeuge, etc., etc.

ROBERT AEBI & CIE., A.-G., ZÜRICH 1

INGENIEURBUREAU-MASCHINENFABRIK

Gusseiserne Muffen- und Flanschenröhren
sowie Formstücke

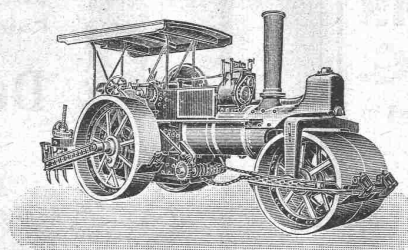
Schweizer
Normalen
Lager
in Winterthur



für
normalen
und höhern
Betriebsdruck

Kägi & Co., Winterthur

Telephon Nr. 496



D.R.G.-M. Strassenaufreisser Langjährig erprobt

B. RUTHEMEYER, SOEST i. W.

baut und empfiehlt

Dampf-Strassenwalzen

bewährter Konstruktion mit vereinfachten Compoundzylindern, fast geräuschlos und äusserst billig im Betrieb

Tandemwalzen und Bitumenkoder
für Asphaltstrassen

Motorwalzen

im Gewicht von 3 bis 6 t
für Strassen- und Kanalbau



Gebr. Demuth

Telephon 170 **Baden** Telephon 170

Fabrik für

Moderne Blechbearbeitung
Patent. gepresste Treppen
Bauschlosserei

Eisenkonstruktionen
Patentierete Kessel

II. Abteilung

Sanitäre Einrichtungen
Elektrische Boyler und
Zentralheizungen

SCHULER & SCHILD

Bahnhofstr. 37 ZÜRICH Bahnhofstr. 37

BERATENDE INGENIEURE

für

Projektierung von Kraftwerken, Transformer-
Stationen, Freiluftanlagen, Bahnelektrifizierungen,
Leitungsnetzen

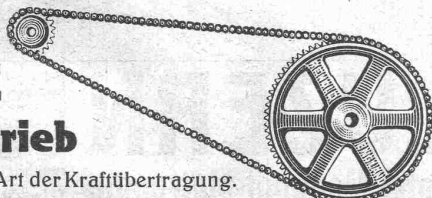
Gutachten, Beratungen, Schätzungen,
Bauleitungen, Werkstattabnahmen

Der

Renold-

Kettenantrieb

ist die wirksamste Art der Kraftübertragung.



Derselbe ist schmiegsam wie Riemenantrieb, -
Positiv wie Zahnradgetriebe, -
Leistungsfähiger als beide.

Unterlagen und Kostenanschläge durch den Generalvertreter:

W. Emil Kunz, Gotthardstrasse 21 Zürich

A. Schmid's Erben, Zürich

Asphalt - Geschäft

Telephon S. 21.08

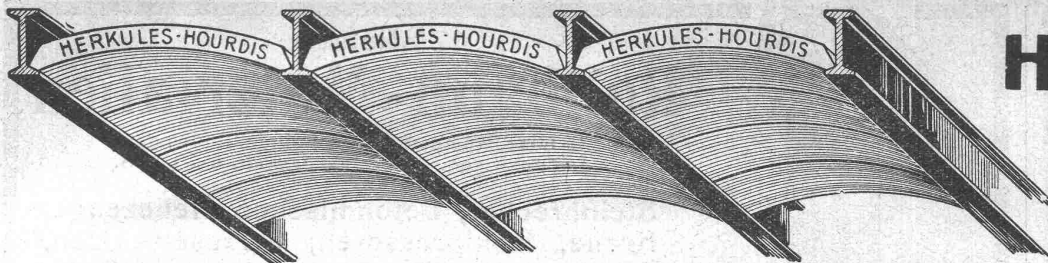
Ausführung aller vorkommenden

Gussasphaltarbeiten

für Hoch- und Tiefbau

Ersteller der **Fundament-Isolierungen** gegen Grund-
wasser bei den Neubauten:

Bankgebäude Leu & Co., A.-G., Zürich im Jahre 1914
Schweiz. Nationalbank Zürich im Jahre 1920 : Eidgen.
Grossflugzeughalle Dübendorf im Jahre 1922 : Heizraum
der Zentralwerkstätte Seefeld der Zürcher Strassenbahn
im Jahre 1923 : Neubau Schweizer Volksbank im Jahr 1923



Unsere Herkules- Hourdis

aus
armiertem Beton

bieten durch ihre **hohe Tragfähigkeit, Billigkeit, raschen Einbau** und **sofortige Benutzungsmöglichkeit** der eingedeckten Räume **grosse Vorteile**. Ueber Keller, Magazine, Garagen und Fabrikräumen kann die **Untersicht sichtbar** bleiben.
Guss-Baustein-Fabrik Zürich A.-G., Zürich



**Kachel-
Oefen**
in jeder
Ausführung

**Ofenfabrik
Kohler A.G.**
Metz bei Biel



Das lästige
und zeitraubende
Zerschneiden der

**Drahtziegel-
Rollen**
fällt weg. Die
Schweiz. Drahtziegel-
Fabrik A.-G., Lotzwil
liefert
**Drahtziegel-
Streifen**
in allen Breiten.
Muster und Preislisten verlangen
Goldene Medaillen:
Bern 1914, Barcelona 1921
Burgdorf 1924, Bern 1925

DER NEUE SCHWEIZER
CARAN d'ACHE QUALITÄTS BLEISTIFT



IN 17 HARTEGRADEN

Weißkalk
in Stücken und feinsten Pulverform
(Kalkhydrat)
für Bau- und Chemische Industrie
Kalkfabrik St. Ursanne, Jura, Teleph. 22

Fabrik für

**Gelochte
Bleche**

Fr. Mommendey & Sohn.
Rapperswil (St. Gallen)

LUZERN
Hotel Monopol-Métropole
Gegenüber dem Bahnhof
und den Landungsstellen.
Grosses Café, Restaurant,
Zimmer mit fliessendem
Wasser, Appartement mit
Bad, Konferenz- und Sit-
zungszimmer.
Direktion: E. WAGNER

LICHTPAUSPAPIERE
für alle Verfahren, liefert am vorteilhaftesten, jederzeit frisch
A. MESSERLI, ZÜRICH

STIGLERLIFT ZÜRICH

Schweiz. Akt.-Ges. für die Fabrikation, den Verkauf, die Wartung u. Instandhaltung v. Personen- u. Warenaufzügen, System Stigler

Offerten, Auskünfte,
Ingenieurbesuche durch
Kaegi & Egli, Zürich
Stauffacherplatz 3
Telephon: Ufo 16,90

Lieferung gerstklassiger Personen- und Warenaufzüge für
Hotels, Banken, Wohn- und Geschäftshäuser, Spitäler etc.
Modernisierung älterer Anlagen

Agence générale
pour la Suisse romande:
Albert Walch, Genève
12, Rue Général Dufour
Téléphone: Stand 47.03

Keim
MINERALFARBEN

wetterfest und lichtecht
seit 50 Jahren anerkannt
bestes Material für far-
bige Fassaden. Man hüte
sich vor Nachahmungen.

CHR. SCHMIDT
Zürich 5 Hafnerstrasse 47

Für fleissigen, 17 jährig. Jüng-
ling sucht man eine Stelle als
LEHRLING
in gutem Architekturbureau oder
Baugeschäft. Betreffender hat
Sekundarschulbildung, kann
deutsch und italienisch und zum
Teil französisch. Offerten unter
Chiffre Z. P. 1195 an
Rudolf Mosse, Zürich.

Technische
Photographie
Spezialität:
Architekturaufnahmen
Konstruktionen, Maschinen
Zeichnungen u. Pläne
Katalog-Aufnahmen
H. Wolf-Bender
Zürich
15 Kappelergasse 15



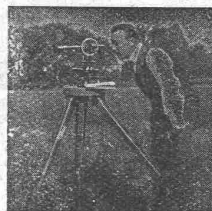
FR. SAUTER A.-G., BASEL

INGENIEUR-BUREAU
Alfred Frick

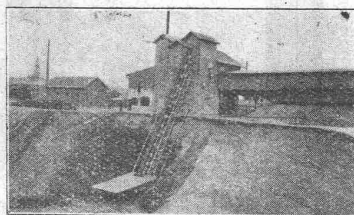
Bürglistr. 28 ZÜRICH 2 Tel. Sel. 44.29

**Strassen-, Wasser-
und Eisenbahnbau**

Gegründet 1907



Ratzinger & Weidenkaff, München S 25
Baumaschinenfabrik — Plingansersstrasse 136



Stat. Kiesquetschwerk mit Grubenelevator.

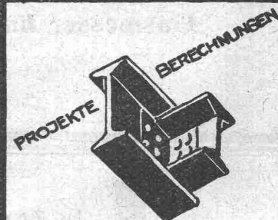
Komplette Kies- u. Sandaufbereitungs-Anlagen

KIESQUETSCHWERKE, fahrbar und stationär mit Steinbrechern, Sandmühlen,
Sortierwerken, Elevatoren usw., Kieswasch- und Sortieranlagen, Beton- und
Mörtelmischmaschinen, Bauaufzüge, Winden usw.

Telephon:
73920 und 73874
Gegründet 1894

30 jährige Erfahrungen

Neueste Konstruktionen
Eigene Patente
1a Schweizer Referenzen

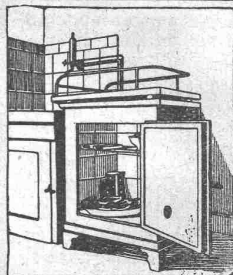


**EISEN
KONSTRUKTION**
KITZLOSE
GLASBEDACHUNGEN
BAU- & KUNST-
SCHLOSSERARBEITEN
**GEBR. TUCHSCHMID
FRAUENFELD**



grau, glatt und grünschiefer-
besandet. — Muster gratis. —
20 jährige Bewährung!

W. Frick-Glass
Asphalt- und Teerprodukte
ALTSTETTEN-ZÜRICH
Telephon: UTO 50.64



Kein Neubau

ohne den billigen
Konservierungsschrank **„Polar“**
mit Wasser- und Luftkühlung!

Keine Betriebskosten!

„POLAR“ erhöht den Wert jeder neuzeitlichen Küchen-
einrichtung, ohne die Anlagekosten wesentlich zu steigern.

Prospekte und Offerten durch:

**E. HALLER, Fabrikant des „Polar“, STÄFA, Bergstrasse
Telephon 217**

H. WOHLGROTH & Co.Klingenstrasse 8 **ZÜRICH** Gegründet 1878**Gasmesserfabrik
Apparatebau**Kontroll- und Experimentier-Apparate für
die Gasindustrie

Gasmesser für jeden Bedarf

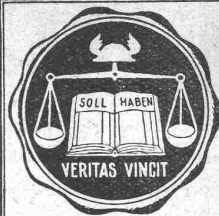
EIGENE PATENTE

In Zürich ist günstiger

**Lagerplatz
mit Geleiseanschluss**und guter Zufahrt auf längere Zeit **zu vermieten.** — Interessenten belieben sich zu wenden unter Chiffre Z. M. 1404 an Rudolf Mosse, Zürich.**Zu verkaufen:**

1. Eine **Zentrifugalpumpe** mit Elektromotor gekuppelt, Leistung bis 30 l/sek, System Sulzer. Motor Meidinger mit Schleifringanker.
 2. Eine **Zentrifugalpumpe** mit Elektromotor, vertikal gekuppelt, Leistung bis 30 l/sek, System Sulzer. Motor vertikal mit Kurzschlussanker, System Oerlikon. Ständer für feuchte Räume gewickelt, automatische Schmierung.
 3. Eine **Zentrifugalpumpe** mit Vertikalmotor, kleinere Ausführung wie obige, Leistung der Pumpe nur 5 l/sek, drei zu den Motoren gehörende Schaltkasten, sowie automatische Schwimmer-Anlasser.
 4. Eine **Schalttafel**, Grösse ca. 140 × 110 cm. Verschiedenes Röhrenmaterial.
 5. Eine **Schalttafel**, Grösse ca. 90 × 90 cm. Sicherungen usw.
- Die Pumpen wie Motoren waren als Neuanschaffung nur kurze Zeit in Betrieb, sind also noch in ganz gutem Zustande. Eigentum der Bürgergemeinde Bleienbach.

Nähere Auskunft erteilt F. Bützberger-May, Bleienbach.

Tüchtiger**Konstruktionszeichner****per 1. Mai gesucht.****Fabrik für Eisenkonstruktionen A.-G. vorm.
SCHÄPPI & SCHWEIZER, ALBISRIEDEN.****Stelle-Ausschreibung****Ingenieur oder Techniker**mit Erfahrung im Bau und Unterhalt des Rollmaterials der Eisenbahnen, namentlich der Wagen. Anmeldungen bis **20. Mai** an die Generaldirektion S. B. B. in Bern.

Steuerberatungen aller Art
Betriebskontrollen: Buch u. Bilanzrevisionen, Organisationen, Kalkulationen, Vereinfachung von Betrieben
Allgemeine Wirtschaftsberatung: Vorbereitung und Gründungen, Umwandlungen, Sanierungen, Liquidationen, Erstattung v. privatrechtlichen Gutachten

A. Germann, Zürich 6.gewesener kantonal Steuerrevisor
Tel. Hottingen 84.91. Alte Beckenhofstrasse 61**SPERRHOLZPLATTEN**

Zur Vermeidung des Nachtroknens und Risigwerdens von Holzfüllungen in Türen, Tüfer, Decken etc. verwenden Sie nur **prima trockenverleimte Sperrholzplatten** aus der **FABRIK VON AD. AESCHLMANN IN MEILEN.**

Musler und Preise zu Diensten.

**Gesucht für Architektur - Bureau
ARCHITEKT**

event. tüchtiger Bauzeichner für Vertrauensposten, ferner ein erfahrener

BAUFÜHRERfür Erstellung von Einfamilienhäusern. — Zeugnisse mit Referenzen, zwei Zeichnungen und Gehaltsansprüche mit Angabe frühesten Eintrittstermin an **Postfach 3202, Hauptpost, St. Gallen.****BAUGESCHÄFT**

mit Gebäudekomplex (Wohnhaus, Scheune und Werkstatt), Hofraum und Garten, ca. 65 a Land, nebst Inventar, Warenlager und Baumaterial, in schöner Ortschaft am Bodensee, umständehalber

sofort zu verkaufen.Nähere Auskunft erteilt der unterzeichnete Beauftragte, sowie das **Friedensrichteramt Altnau (Thurgau).**

Aus Auftrag:

Dr. Ed. Schaechtelin, Fürspreh, Weinfelden.**OFFERTEN****zur Verwertung von Erfindungspatenten****Naegeli & Co., Patentanwalts-Bureau, Bern**

Die Inhaber folgender schweizerischer Patente wünschen mit schweizerischen Fabrikanten, bezw. Interessenten in Verbindung zu treten und sind gerne bereit, Lizenzen zu erteilen oder die Patente zu verkaufen:

No. 122013 vom 3. April 1926, auf: „Procédé de fabrication agglomérés combustibles“.

No. 84671 vom 17. April 1919, auf: „Giunto mobile a corone dentate con terzo pezzo capanso di chiusura per contenere il lubrificante“.

No. 115731 vom 19. Januar 1925, auf: „Procédé et appareil de détection du voisinage du sol du bord de machines aéronautiques“.

No. 125314 vom 28. Februar 1925, auf: „Procédé utilisant une action électrique pour observer des corps et des facteurs relatifs à ces corps“.

No. 102750 vom 8. Mai 1922, auf: „Processo ed apparecchio di riduzione chimica mediante l'amalgama di sodio“.

Gefällige Offerten oder Vorschläge werden durch Herren **NAEGELI & Co., Patentanwaltsbureau, Waghausegasse 1, in BERN**, weiterbefördert.

AUSSTELLUNGSRÄUME



SITZUNGSZIMMER

Acquisiteur

für den Vertrieb von Baumaterialien und Cementwaren von grösserer Firma gesucht. Verlangt wird technische Bildung, Gewandtheit im Verkehr mit der Kundschaft und Selbständigkeit. Nur energische, durchaus erfahrene Berufsleute mit festen und treuen Charaktereigenschaften wollen sich unter Angabe des Lebenslaufes, Alters, der Gehaltsansprüche und von Referenzen melden unter Chiffre Z. U. 1391 an Rudolf Mosse, Zürich.

Einige neue, erstklassige

Theodolite

wegen Geschäftsaufgabe spottbillig zu verkaufen. — Gefl. Anfragen an Postfach 16, Zürich-Neumünster.

Zu kaufen oder mieten gesucht:

1 Gleichstrom-Generator

welchem 80 bis 140 Volt und 2500 Ampère entnommen werden können.

Aarg. Elektrizitätswerk, Aarau.



Hochbau, Tiefbau, Betonbau, Eisenbau, Flugzeugbau, Maschinenbau, Autob., Heizung, Elektrotechnik. Progr. frei.

Gesucht

per 1. Juni oder nach Uebereinkunft für dauernde Stellung

Ingenieur
Techniker

event. ganz selbständiger

erfahren in **Eisenhochbau**, flotter Zeichner und Statiker, energisch, in allen Teilen zuverlässig, als I. Kraft und Leiter in Eisenkonstruktionswerkstätte auf dem Platze Bern. Ohne prima Referenzen Anmeldung unnütz. — Offerten mit Gehaltsansprüchen und Photo sind zu richten unter Chiffre Q. 3483 Y. an Publitas, Bern.

Offene Stelle.

Beim unterzeichneten Verein ist die Stelle eines

HILFSINSPEKTORS

zu besetzen. Berücksichtigt werden Schweizerbürger mit der nötigen Eignung, namentlich der nötigen Praxis im Dampfkesselwesen. Alter nicht unter 25 Jahren. Anwärter mit guter Bildung und Sprachkenntnissen werden bevorzugt. — Anmeldungen mit den nötigen Angaben über Alter, Zivilstand, Gesundheit, Bildungsgang, Praxis usw., begleitet von Zeugniskopien und dem Dienstbüchlein, sind zu richten an den

Oberingenieur

des Schweizerischen Vereins von
Dampfkesselbesitzern, Zürich 7,
Plattenstrasse 77.

Dipl. Bauingenieur

mit sehr guter Bau- und Projektierungspraxis in Wasserkraftanlagen, Seilbahnen, Eisenbeton, Grundwasser, etc.

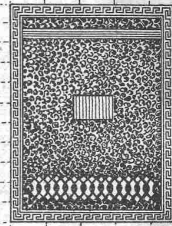
sucht passende Anstellung

bei Bauunternehmung oder Ingenieurbureau im In- oder Ausland. Guter Administrateur, versiert in Rechts-, Wirtschafts- und Finanzfragen, sprachkundig, kaufmännisch gewandt. Anfangs 40. Evt. aktive Beteiligung mit grösserer Kapitaleinlage. — Angebote unter Chiffre Z. H. 1400 befördert

Rudolf Mosse, Zürich.

Jul. Hädrich

Eisenkonstruktionen
Zürich Werdgutg. 13
Telephon 5.2550



Spezialfabrik für
Briefkasten Anlagen
Kataloge zu Diensten

Techniker
-Gehilfe

m. mehrjähriger Praxis, an flinkes und exaktes Arbeiten gewöhnt,

**sucht Stelle auf
Ingenieur - Bureau
oder**

Bau-Unternehmung

Prima Ausweise und Pläne zur Verfügung. Eintritt sofort. — Offerten unter Chiffre Z. H. 1323 befördert

Rudolf Mosse, Zürich.

OCCASION!

Vermessungs-Apparate, ein Theodolit m. Stativ u. ein Winkelspiegel m. Stativ, wie neu, für 200 Fr. F. Niederhauser-Steiner, Schuhm., Suhr b. Aarau.

DIE STIFTUNGS-GESELLSCHAFT
„STADTLUZERNISCHES ALTERSASYL“

eröffnet

zur Erlangung von Projekten für ein Altersheim

einen

PLAN-WETTBEWERB

Zu diesem Wettbewerbe sind eingeladen:

Alle in der Stadtgemeinde Luzern vor dem 1. Januar 1927 niedergelassenen, sowie die in der Schweiz wohnhaften und in der Stadt Luzern heimatberechtigten selbständigen Architekten. Mitarbeiter haben den gleichen Bedingungen zu entsprechen.

Für die Durchführung des Wettbewerbes gelten die Grundsätze des Schweizerischen Ingenieur- und Architekten-Vereins für das Verfahren bei architektonischen Wettbewerben.

Dem Preisgericht stehen zur Prämierung Fr. 7500.— zur freien Verfügung. Die Projekte sind bis **1. September 1928** einzureichen.

Situationsplan und Programm können vom Präsidenten der Stiftungsgesellschaft „STADTLUZERNISCHES ALTERSASYL“, Hr. Stadtrat Dr. Wey, bezogen werden.

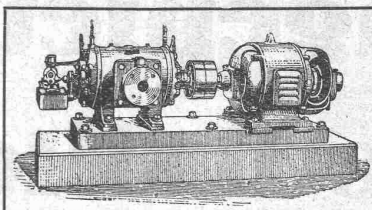
LUZERN, den 25 April 1928.

NAMENS DES VORSTANDES

Der Präsident: Dr. WEY, Stadtrat.

BURCKHARDT

Kolben- und Rotations-
Maschinen
50 jährige Erfahrung

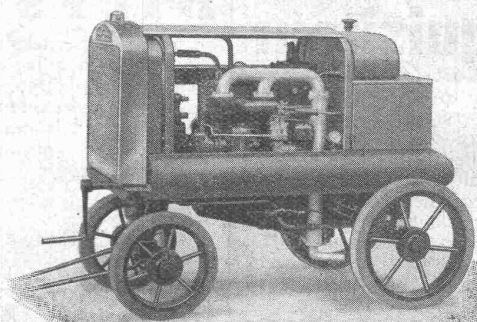


Riemenantrieb oder direkte
Kupplung mit Motoren
Erstklassige Ausführungen

KOMPRESSOREN — VAKUUMPUMPEN

MASCHINENFABRIK BURCKHARDT A. G. BASEL

Die fahrbaren F M A KOMPRESSOREN



sind die billigsten und dennoch die
leistungsfähigsten für alle Bauarbeiten

Saugleistungen von 60 bis 600 cbm/Std. bei 7 atü
mit Benzol-Motor
mit Rohöl-Motor

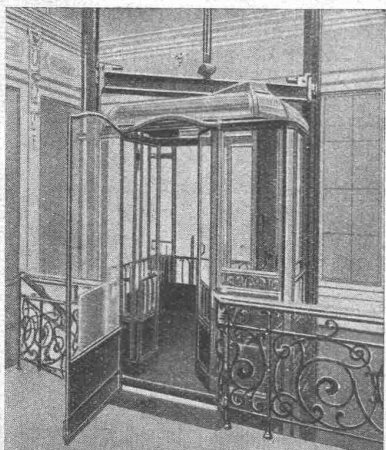
Auch mietweise

Verlangen Sie Prospekte und Kostenvoranschläge unverbindlich von

A. SPECKEN / ZÜRICH

Böcklinstrasse 16 / Telephon H. 29.53

Sämtliche Werkzeuge
für Strassenbau etc.



RUEGGER- AUFZÜGE KRANE

Transportanlagen, Hand- u. Elektro-
Flaschenzüge aller Art

erstellt betriebsicher und wirtschaftlich

Maschinenfabrik Ruegger & Co., A.-G., Basel

Gegründet 1896