

**Zeitschrift:** Schweizerische Bauzeitung  
**Herausgeber:** Verlags-AG der akademischen technischen Vereine  
**Band:** 91/92 (1928)  
**Heft:** 17

## Werbung

### Nutzungsbedingungen

Die ETH-Bibliothek ist die Anbieterin der digitalisierten Zeitschriften auf E-Periodica. Sie besitzt keine Urheberrechte an den Zeitschriften und ist nicht verantwortlich für deren Inhalte. Die Rechte liegen in der Regel bei den Herausgebern beziehungsweise den externen Rechteinhabern. Das Veröffentlichen von Bildern in Print- und Online-Publikationen sowie auf Social Media-Kanälen oder Webseiten ist nur mit vorheriger Genehmigung der Rechteinhaber erlaubt. [Mehr erfahren](#)

### Conditions d'utilisation

L'ETH Library est le fournisseur des revues numérisées. Elle ne détient aucun droit d'auteur sur les revues et n'est pas responsable de leur contenu. En règle générale, les droits sont détenus par les éditeurs ou les détenteurs de droits externes. La reproduction d'images dans des publications imprimées ou en ligne ainsi que sur des canaux de médias sociaux ou des sites web n'est autorisée qu'avec l'accord préalable des détenteurs des droits. [En savoir plus](#)

### Terms of use

The ETH Library is the provider of the digitised journals. It does not own any copyrights to the journals and is not responsible for their content. The rights usually lie with the publishers or the external rights holders. Publishing images in print and online publications, as well as on social media channels or websites, is only permitted with the prior consent of the rights holders. [Find out more](#)

**Download PDF:** 02.04.2026

**ETH-Bibliothek Zürich, E-Periodica, <https://www.e-periodica.ch>**

# SCHWEIZERISCHE BAUZEITUNG

WOCHENSCHRIFT FÜR ARCHITEKTUR / INGENIEURWESEN / MASCHINENTECHNIK

REVUE POLYTECHNIQUE SUISSE

OFFIZIELLES ORGAN DES SCHWEIZER INGENIEUR- UND ARCHITEKTEN-VEREINS  
UND DER GESELLSCHAFT EHEMAL. STUDIERENDER DER EIDG. TECHN. HOCHSCHULE

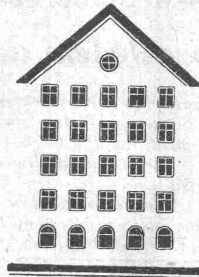
GEGRÜNDET 1883 VON ING. A. WALDNER / HERAUSGEGEBEN VON ING. C. JEGHER

Vereins-Mitglieder, beim Verlag, Schweiz 32 Fr.,  
Ausland 40 Fr. jährl.; Nicht-Mitglieder 40 bzw.  
50 Fr., postamtl. 30 Cts. mehr. / Einzel-Nr. 1 Fr.

VERLAG CARL JEGHER, ZÜRICH  
Dianastrasse Nr. 5 / In Kommission  
bei Rascher & Cie., Zürich u. Leipzig

Inserate durch RUDOLF MOSSE, Zürich, die  
vierspaltene Colonelzeile 50, Titelseite 80 Cts.,  
Anzeigen ausl. Ursprungs 60 Cts., Titelseite 1 Fr.

*Fenster*



*Kiefer-Zürich*

## HEIZUNG UND LÜFTUNG

HEINRICH LIER, INGENIEUR

ZÜRICH

TELEPHON: SEL. 92.05

BADENERSTRASSE 440

## ED. BRUN, WÄDENSWIL 1

TELEPHON 102

Aelteste Spezialfabrik für Härte-Löt-Schweissprodukte, Autogen-Zusatz-  
materialien, Lager-Kühlfette, Lager-Kühlöle, Technische Öle und Fette

Preise auf Anfrage

Preise auf Anfrage

## Kittlose Verglasungen

mit hydraulisch gepressten Bleibanden für Oberlichter und Shedbauten aller Art, auf Eisen-, Holz- und  
Betonkonstruktionen, mit Draht- und Rohglas, widerstandsfähig gegen säurehaltige Dämpfe, erstellt

**JAKOB SCHERRER, Bleicherweg 26, ZÜRICH 2**

Fabrikation von Bleiröhren und Bleiprofilen aller Art - Kataloge und Offerten kostenlos

## Personen- und Waren-Aufzüge „Schlieren“

mit automatischer Druckknopfsteuerung.

**Schweiz. Wagonfabrik Schlieren, Aktiengesellschaft, Schlieren-Zürich**

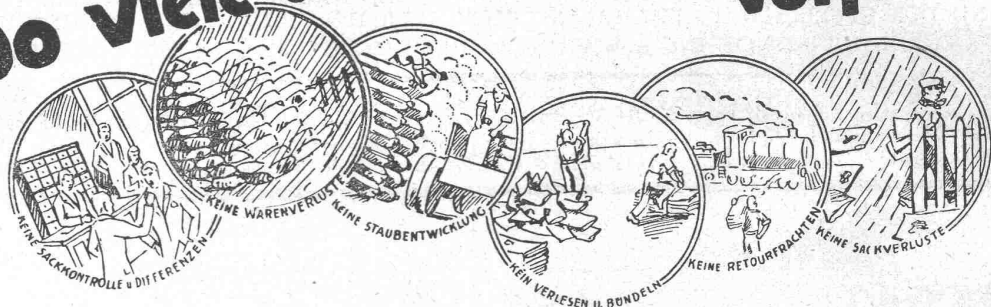
Abteilung: Aufzugfabrik.

Telephon: Selnau 26.28

Basler Muster-Messe, Halle I, Stand 95

Basler Muster-Messe, Halle I, Stand 95

# So viele unerquickliche Vorfälle



in der bisherigen Verpackungs-Methode des Schweizerischen Baugewerbes  
und jetzt nichts mehr von alledem dank dem **PAVAG-Sack**.

Der Pavag-Sack erübrigt jede Kontrolle, Rücktransporte und Sackverluste infolge Vernichtung oder Diebstahl. Kein Verlesen, Reinigen und Bündeln der Säcke und keine Staubentwicklung mehr! Wohl aber bessere und vollständige Entleerung. Dabei ist der Cement im PAVAG-Kraftpapiersack vor Wasser- und Witterungseinflüssen jeder Art geschützt. ● Vermöge dieser augenfälligen Vorteile und Billigkeit gegenüber dem Jutesack bringt der PAVAG-Sack dem gesamten schweizerischen Baugewerbe ungeahnte Einsparungen an Zeit und Geld. ● Das Ausland hat die Vorzüge des Papiersackes längst richtig erkannt und gilt dort die Verwendung desselben im gesamten Baugewerbe als Selbstverständlichkeit. ● Verlangen darum auch Sie von Ihrem Lieferanten ausdrücklich den PAVAG-Kraft-Papiersack. ●



**PAVAG** Actiengesellschaft für Kraftpapier-Verwertung, Zug

TELEPHON LIMMAT 2875 \* VERWALTUNG ZÜRICH BELLEVUE-HAUS \* TELEGRAMME SACCARTA

## Maschinenfabrik Weingarten

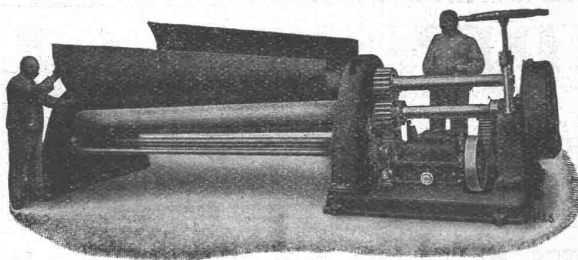
vormals HCH. SCHATZ, A.-G.



**Weingarten, Württ.**



Ausstellungslager:  
ZÜRICH, Ausstellungsstr. 25, Tel.: Selnau 92.57  
Vertreter: MAX BARON

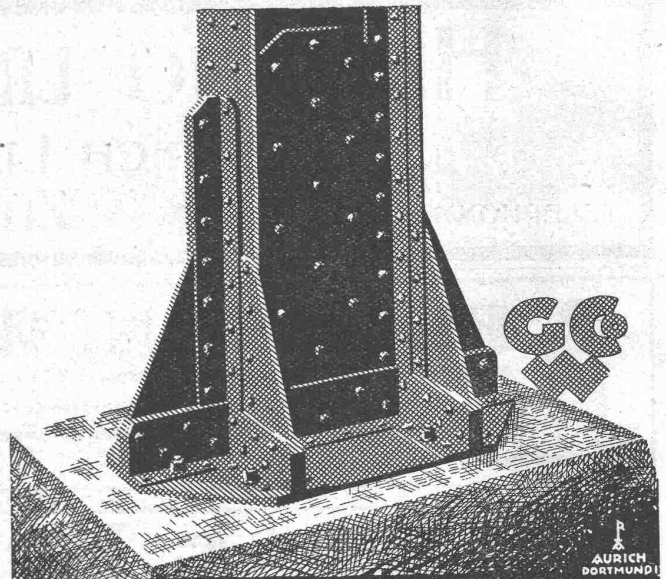


Vierwalzen-Blechrund- oder Biegmachine

### Eisen- und Blechbearbeitungsmaschinen

wie:

- |                     |                         |
|---------------------|-------------------------|
| Blechscheren        | Excenterpressen         |
| Profilleisenscheren | Kurbelpressen           |
| Kreisloheren        | Nietpressen             |
| Figurscheren        | Ziehpressen             |
| Kurbeltafelscheren  | Friktionsspindelpressen |
| Lochmaschinen       | Abkantmaschinen         |
| Ausklinkmaschinen   | Blechbiegmaschinen      |
| Dekupiermaschinen   | Blechrichtmaschinen     |

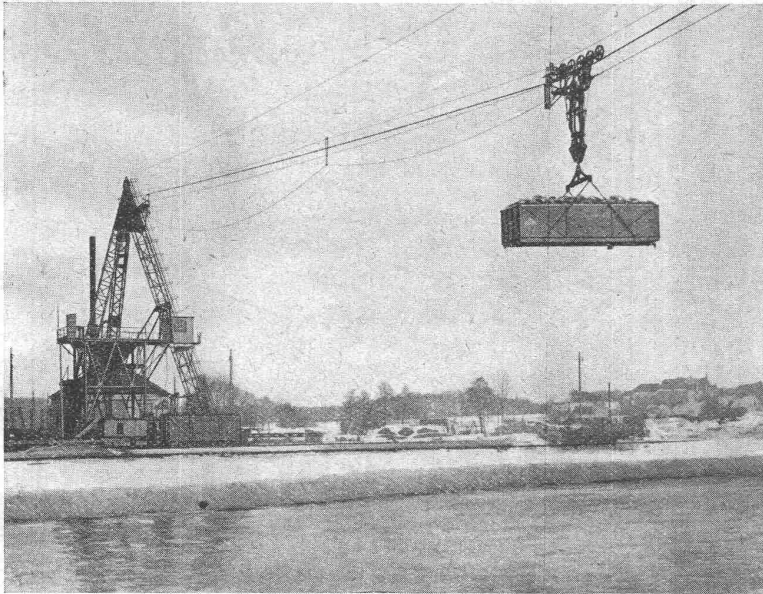


## EISEN- KONSTRUKTIONEN

HOCHBAUTEN · MASTE · BLECHARBEITEN  
PROJEKTE · STATISCHE BERECHNUNGEN

**GEILINGER u. CO**  
**WINTERTHUR**

# Pohlig



Kabelkran zum Transport von Torf über einen Fluss.  
Spannweite 150 m, Leistung 80 t stündlich.

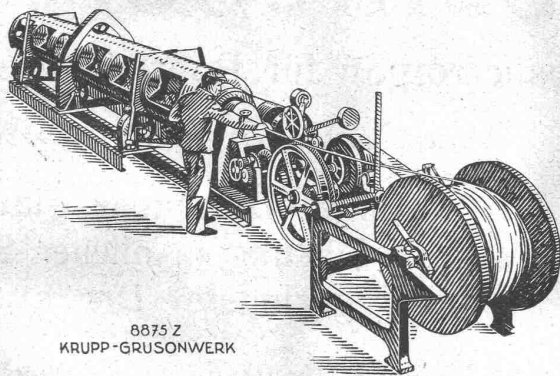
## Pohlig - Kabelkrane

finden als billiges und betriebs-  
einfaches Transportmittel Ver-  
wendung bei grossen Erdaus-  
schachtungen, beim Bau von  
Kanälen, Häfen, Eisenbahnen,  
Brücken, Talsperren usw., fer-  
ner für Stein- und Kalkbrüche  
und Tagebaue jeder Art sowie  
für die Schiffsentladung, Lager-  
platzbedienung, Schiffsbau und  
als billiger Ersatz an Stelle  
kostspieliger Brücken.

**J. Pohlig Aktiengesellschaft,  
Köln-Zollstock**

Vertretung für die Schweiz:  
Fr. Waldherr, Zürich, Seefeldstrasse 120

 **KRUPP**   
**GRUSONWERK**



8875 Z  
KRUPP-GRUSONWERK

Schnellverseilmachine D. R. P.

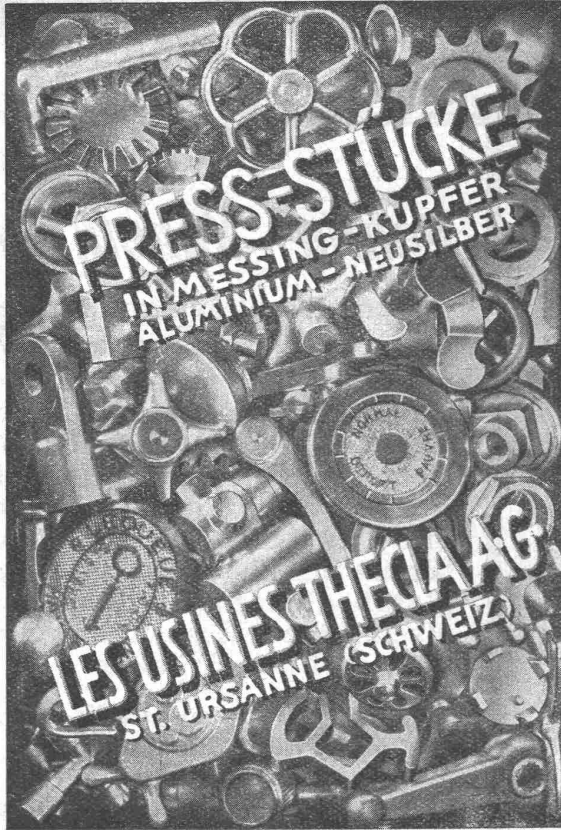
Maschinen zur  
**Herstellung**  
von  
**Drahtseilen**  
und **Kabeln**

Schnell-Verseilmaschinen  
D. R. P.

von höchster  
Leistungsfähigkeit

Vertreter: **SPOERRI & Co., ZÜRICH, Walchestr. 27**

**MAGDEBURG**



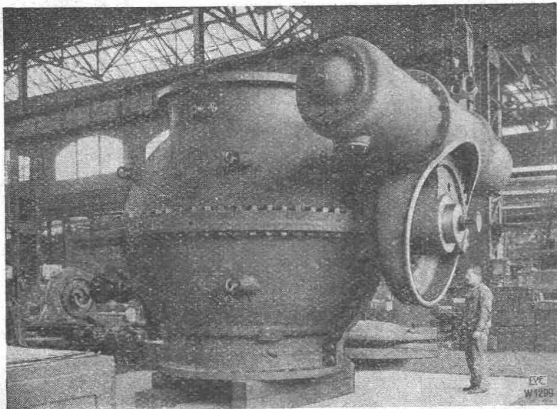
*Baut  
rasch, solid & billig  
mit Eisenbetonträgerdecke  
„Rapid“*

**GEORG STREIFF & Co.**  
Winterthur  
**W. WUNDERLI & Co.**  
Richterswil

# *Escher Wyss & Co<sup>ie</sup>, Zürich*

## Kugelschieber

das vollkommenste Absperrorgan für Rohrleitungen



Kugelschieber mit einer Lichtweite von 2000 mm für die beiden Kanidera-Francis-Turbinen von 40 000 PS.

*Vorteile gegenüber gewöhnlichen Schiebern:*

**Ununterbrochene glatte  
Wasserführung in offener Stellung,  
daher geringster Druckverlust.**

*Geringste Abnützung der Dichtungsflächen*

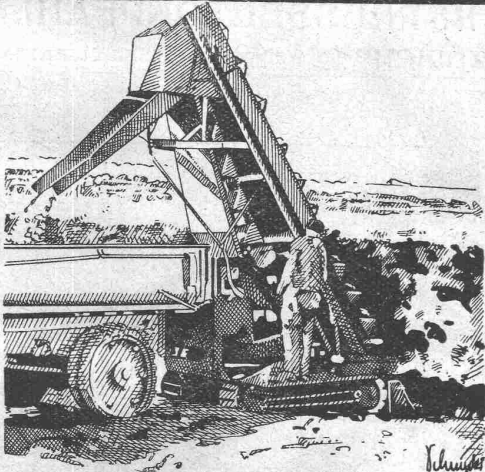
**Geringer Raumbedarf, daher leichtere  
Einbaumöglichkeit.**

*Kleinster Kraftbedarf für die Betätigung*

# Eisenkonstruktionen

Brücken, Hochbauten, Maste, Reservoirs, Krane, Stauwehre, Blecharbeiten etc.

**Wartmann, Vallette & Cie., Brugg** (Filiale in Genf)



## „BARBER GREENE“ Selbstauflader

in zwei Grössen:

- No. 42-B Leistung 1 m<sup>3</sup> per Minute, auf Raupen
  - No. 25 Leistung 3/4 m<sup>3</sup> per Minute, auf Raupen
  - No. 28 Leistung 3/4 m<sup>3</sup> per Minute, auf Gummi- od. Stahlräder
- Ladezeit pro Lastwagen 2 bis 3 Minuten; erhebliche Ersparnis an Arbeitskräften.

Mehrere Maschinen im Betrieb in der Schweiz:  
Besichtigung in Zürich, Bern, Biel und Genf.  
Bequemer Führerstand auf der Maschine selbst.

Die sinnreiche Patent-Diskuss-Material-Zufuhr räumt u. reinigt das Arbeitsfeld in einer Breite von 2 m mit minimalem Kraftverbrauch.

ALLEINVERTRETER FÜR DIE SCHWEIZ:

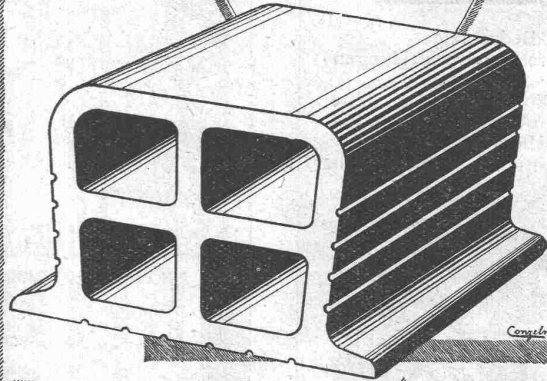
**Allied Machinery Company S.A.**

Löwenstr. 16 **Zürich** Tel.: Uto 11.57  
Amerik. Baumaschinen und Geräte aller Art.

Der Architekt ist im Vorteil,  
der mit  
**Lauperhohlsteinen**  
baut

3

Für 1 m<sup>2</sup> Deckenfläche brauchen Sie 9 Lauperhohlsteine und nicht 12 oder 15 Steine wie bei andern Fabrikaten. Die Kosten an Verlegungsarbeiten reduzieren sich dadurch um ein Viertel bis ein Drittel.



**Baumaterial A.G. Biel**

TEL. 1082 & 1062

CENTRALSTR. 89 a

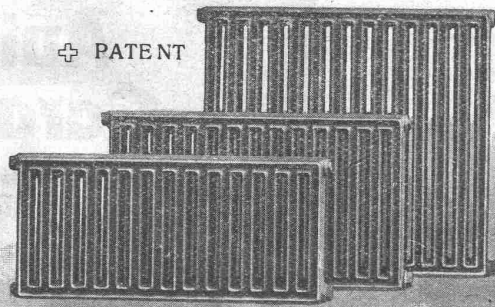


GESELLSCHAFT DER LUDW. VON ROLL'SCHEN EISENWERKE  
· FILIALE: **EISENWERK CLUS** KT. SOLOTHURN ·

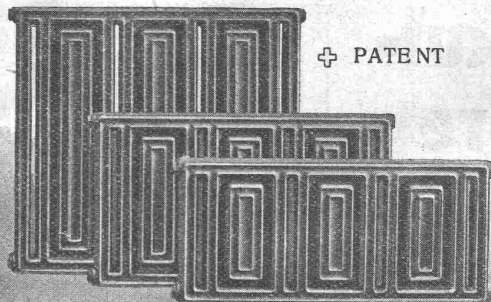


## RADIATOR COLUMBUS

⊕ PATENT



⊕ PATENT



**Radiator für freie Aufstellung. Wirksam, sauber und zweckmässig.**  
**Sirahlung nach vorn. Luftwärmende Rückseite.**

Zu beziehen durch die Installationsfirmen.

# Sondierbohrung? - Erinnre Dich..

der A.G. Guggenbühl, Zürich!

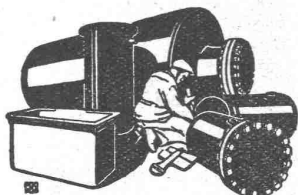
Erstellung von Filterbrunnen für Grundwasserfassungen.  
 Sondierungen beliebigen Durchmessers in jede Tiefe.  
 Grundwasser-Absenkung für Fundationen.  
 Wassergewinnung aus Seen und Flüssen. / Taucherarbeiten.

**SPEZIALITÄT: BOHR-PRESSBETONPFÄHLE**

TELEPHON: HOTTINGEN 28.97      ZÜRICH      WEINBERGSTRASSE 1 (CENTRAL)



Bedachungen  
 Aeussere Wandverkleidungen  
 Innenbau  
 Installations- und Druckrohre  
 Autogaragen  
 Diana-Unterdachplatten und  
 Unterlagstreifen für Ziegeldächer



Blechwaren - Fabrik  
 & Apparatebau - Anstalt  
**sch. Bertrams**  
 Dögesenstr. Basel Safran No. 46.90

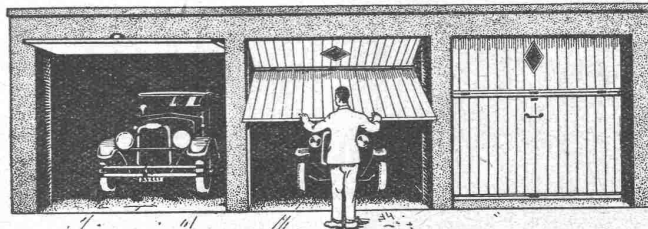
BRÜCKEN      HALLEN  
 GERÜSTE      SCHUPPEN  
 DACHSTÜHLE      LOCHERL. DIE ZÜRICH      TRIBÜNEN

## FREITRAGENDE HOLZBAUTEN

# F. Gauger & Co, Zürich

## Bascul- Tore

⊕ Patent Nr. 120,463  
 und Auslandspatente



Für  
**Auto-  
 Garagen**

Remisen,  
 Magazingebäude etc.

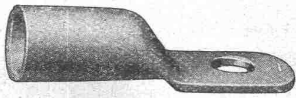
Zum Hochstossen, zusammenklappbar  
 Mit Gegengewicht ausbalanciert  
 Eisenrahmen mit Holzfüllung

Grösste Raumersparnis  
 Spielend leichte Bedienung  
 Vorzügliche Isolierung

**Beratung - Kostenvoranschläge**

# ADOLF FELLER, HORGEN

FABRIK ELEKTRISCHER APPARATE



## Kabelschuhe

gepresst, mit nahlosem, geschlossenem Schaft von 6 bis 120 mm<sup>2</sup> Querschnitt, 25 bis 225 Amp.

# Euböolith-Böden

garantiert bestbewährter fugenloser Bodenbelag für **Tel.: 3.35**  
 Fabriken, Schulen, Krankenhäuser und Bureaux.  
 Euböolithwerke A.-G., Olten



die anerkannt beste Anstrichfarbe für Innen- u. Aussen.  
 Hochglänzend und Matt.  
 Generalvertreter für die Schweiz:  
**C. Hässig, Elisabethenstrasse 11, Basel.**

## Feuerschutz-Installationen

für Wohnhäuser, Bureaux, Magazine, Fabriken etc.  
**MINIMAX A.-G., ZÜRICH**  
 Gegründet 1902  
 Für Wiederverkäufer Rabatte, bezw. Vermittlerprovisionen.

# SCHMIDTSCHE HEISSDAMPF-G.M.B.H.

### SCHMIDT UEBERHITZER

15 bis 25 % Kohlenersparnis  
 30-jährige Erfahrung.

### SCHMIDT - KLEINROHR - UEBERHITZER

besonders auch für Kleinbahn- und Verschiebe-Lokomotiven.

### ABDAMPF-INJEKTOR

der einfachste und billigste Speisewasservorwärmer.

\*  
 Umbau alter Nassdampf-Lokomotiven



VERTRETUNG FÜR DIE SCHWEIZ:  
**INGENIEUR ED. GAMS, ZÜRICH 8**

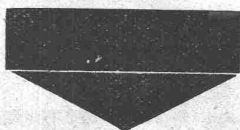


Das bewährte Bedachungs- und Isoliermittel.

## LINCONOL

die Ideal-Bedachung der Zukunft. Neubedachungen mit „LINCONOL“ sind billiger und dauerhafter als Blechdächer oder Asphalt, Holzcement- und Kiesklebedächer mit Pappenbezug. Wird auch für steile (schräge) Dächer vorteilhaft angewendet. Kein Abtropfen oder Ablaufen bei grösster Hitze und steilem Dach. Leichte Handhabung, und von jedermann ausführbar.

Verlangen Sie Prospekte und Offerten vom Generalvertreter für die Schweiz:  
**STAEHLI & SCHMUCKLI, ALTDORF-URI**  
 TELEPHON: 2.66



Bronceinschriften  
 Grabmalbronzen

**BAUMANN, KOELLIKER & CIE., A.-G., ZÜRICH**

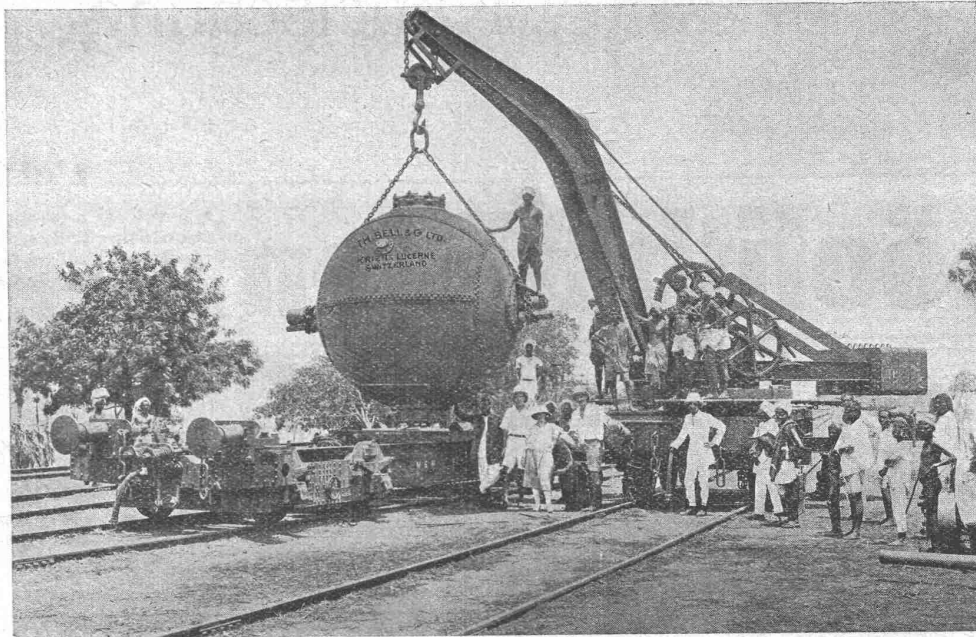
BAHNHOFSTRASSE - FÜSSLISTRASSE 4

A.-G. der  
**Maschinenfabrik**  
von

# Theodor Bell & Cie.

**Kriens-Luzern**

Gegründet 1855



Kugelkocher  
von  
3m Durchmesser

für eine Papier-  
fabrik in  
Britisch-Indien

Sämtl. Maschinen u. Einrichtungen z. Holzstoff-, Karton- u. Papierfabrikation - Kesselschmiedarbeiten aller Art - Rührwerke und andere Maschinen für die Lebensmittelindustrie - Autoklaven - Pressen

**ALLE ARTEN BEDACHUNGS-MATERIALIEN**

**Ziegel A.G. Zürich**

Verkaufsbureau der Werke: Zürcher Ziegeleien Zürich, Wettwil, Rafz und H. Keller, Schloss Teufen

RT. ANHEN