

Zeitschrift: Schweizerische Bauzeitung
Herausgeber: Verlags-AG der akademischen technischen Vereine
Band: 91/92 (1928)
Heft: 16

Werbung

Nutzungsbedingungen

Die ETH-Bibliothek ist die Anbieterin der digitalisierten Zeitschriften auf E-Periodica. Sie besitzt keine Urheberrechte an den Zeitschriften und ist nicht verantwortlich für deren Inhalte. Die Rechte liegen in der Regel bei den Herausgebern beziehungsweise den externen Rechteinhabern. Das Veröffentlichen von Bildern in Print- und Online-Publikationen sowie auf Social Media-Kanälen oder Webseiten ist nur mit vorheriger Genehmigung der Rechteinhaber erlaubt. [Mehr erfahren](#)

Conditions d'utilisation

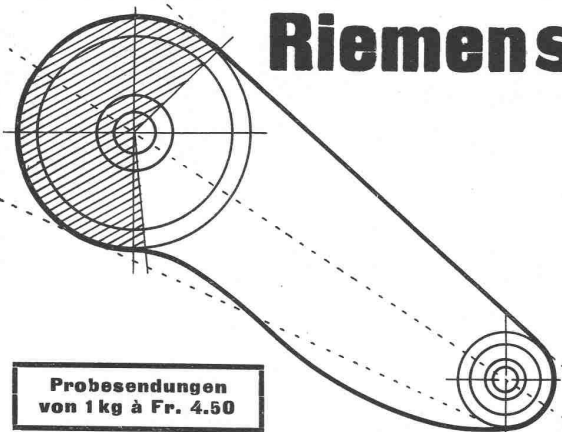
L'ETH Library est le fournisseur des revues numérisées. Elle ne détient aucun droit d'auteur sur les revues et n'est pas responsable de leur contenu. En règle générale, les droits sont détenus par les éditeurs ou les détenteurs de droits externes. La reproduction d'images dans des publications imprimées ou en ligne ainsi que sur des canaux de médias sociaux ou des sites web n'est autorisée qu'avec l'accord préalable des détenteurs des droits. [En savoir plus](#)

Terms of use

The ETH Library is the provider of the digitised journals. It does not own any copyrights to the journals and is not responsible for their content. The rights usually lie with the publishers or the external rights holders. Publishing images in print and online publications, as well as on social media channels or websites, is only permitted with the prior consent of the rights holders. [Find out more](#)

Download PDF: 23.02.2026

ETH-Bibliothek Zürich, E-Periodica, <https://www.e-periodica.ch>



Riemenschmiere „ADESIA“

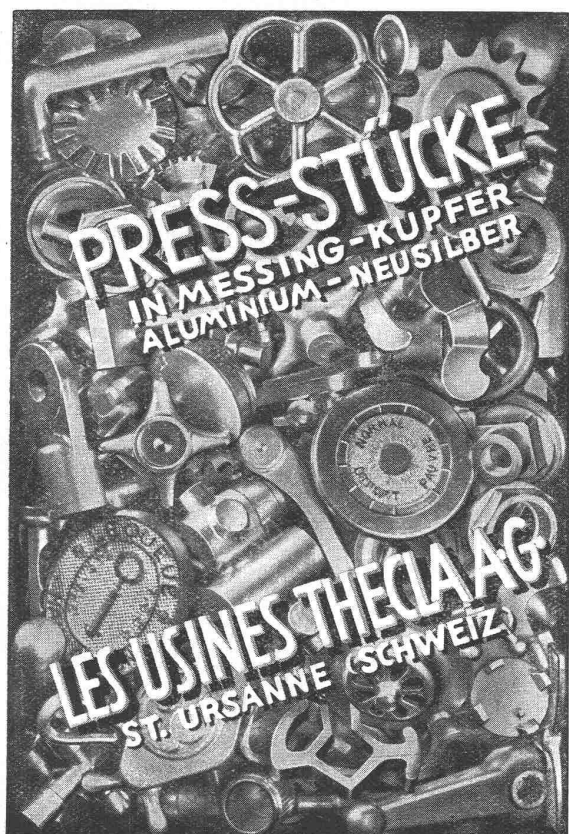
Sichert die Lebensdauer der Riemen, Näfte und Achsenlager.
Spart mechanische Kraft durch völlig verlustfreie Uebertragung.
Erspart die sonst nötigen Aufenthalte infolge der Ausdehnung der Riemen.
Schützt die Riemen vor Wirkung schädlicher Ausdünstungen.
Garantiert eine vollkommene Haftbarkeit der Riemen und Seile an den Scheiben ohne starke Spannung und ohne zu kleben.
Ist ökonomisch, da eine ganz dünne Schicht genügt, um volle Haftbarkeit zu erzielen.
Bildet keine Krusten und verursacht somit kein Brechen und Springen der Riemen.
Enthält weder Harze, noch Kautschuck, noch ranzig werdende Fette.
Erweicht und macht die Riemen elastisch ohne zu trocknen.
Ein Versuch führt die Vorzüge der „ADESIA“ sofort vor Augen.

Probeseudungen
von 1 kg à Fr. 4.50

Verlangen Sie Katalog von

ATHANOR S. A., Genf, Rue de Rive 15

Vertreter überall gesucht!



Die führende deutsche Marke:

Hubwagen „Schildkröte“

Neues Modell 1927

Die neuen „Schildkröten“ haben vereinfachten Hubmechanismus und sind selbst bei rauer Behandlung unverwundlich; ihre Wendigkeit ist unerreicht.

Mit den neuen „Schildkröten“ lassen sich Aufzüge und unebene Stellen störungsfrei befahren.

Die bisherigen Ladestelle passen dazu ohne weiteres.

Illustrierte Druckschriften kostenlos.

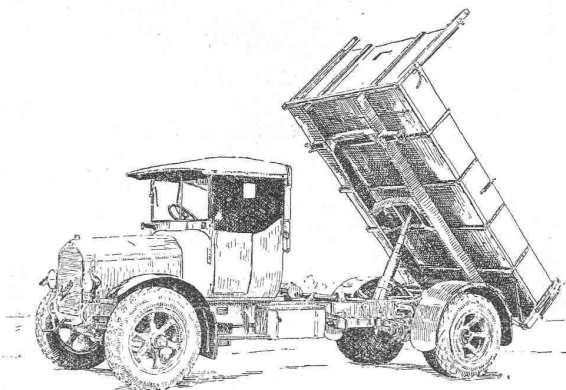


**Ernst Wagner
Apparatebau**

Reutlingen i. Württbg.

GENERALVERTRETER FÜR DIE SCHWEIZ:

BACHOFEN & CO., USTER (Schweiz). - Tel.: No. 36



BERNA - Motorlastwagen

2 bis 5 Tonnen Nutzlast.

Motorkipper, Sprengwagen

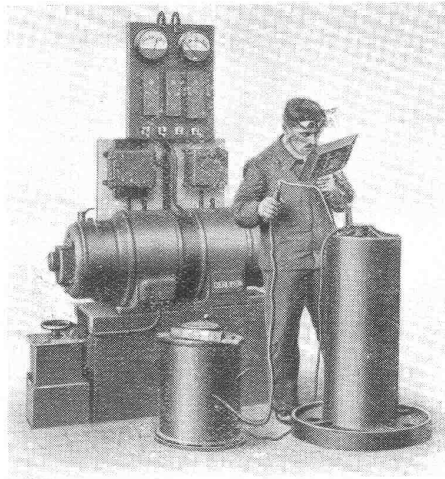
Die Wagen für den strengen Dienst.

Motorwagenfabrik Berna A.-G., Olten

MASCHINENFABRIK OERLIKON OERLIKON

**Einfachste
Handhabung.**

**Hervorragende
Schweissqualität.**

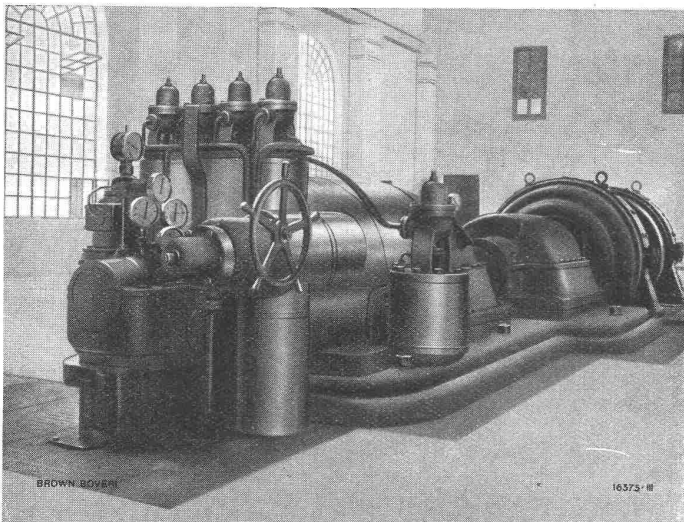


**Kräftige
Bauart.**

**Hohe
Wirtschaftlichkeit.**

**Ausrüstungen
für elektrische Lichtbogen-Schweissanlagen**

B B C



*Gleichstrom-Anzapf-Turboaggregat, 2500 kW Leistung, Drehzahl 3000/750,
12 kg/cm² Ueberdruck, 300° C mit Zahnradvorgelege.*

*Turbogruppen
für Sonderzwecke*

Entnahmeturbinen

Gegendruckturbinen

*Turbinen mit Hilfsanzapfung
für Heizzwecke*

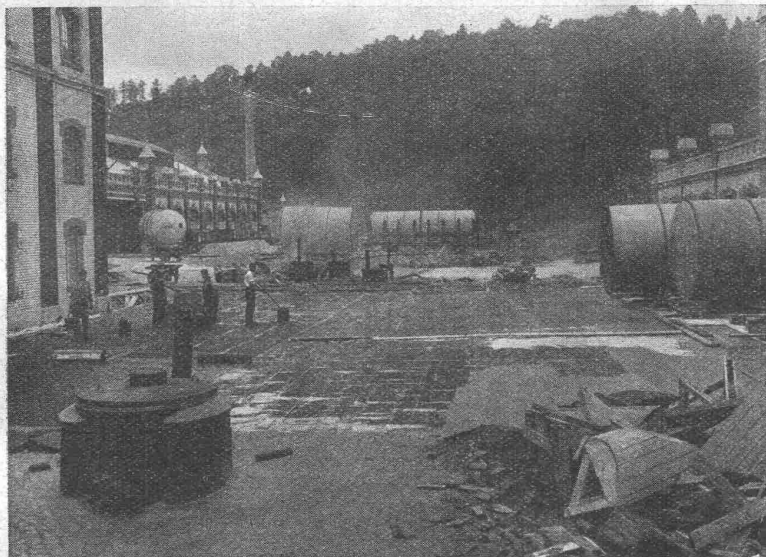
Zweidruckturbinen

*Turbinen für höchste Drücke
und Ueberhitzungen*

A.G. BROWN, BOVERI & C^{IE} BADEN (SCHWEIZ)
Verkaufsbureaux: Baden, Basel, Bern, Lausanne

Asphalt-Emulsion A.-G., Zürich

Unternehmung für Asphaltarbeiten



Brauerei Feldschlösschen, Rheinfelden.

Bauleitung und Unternehmung: Ed. Züblin & Co., A.-G., Basel.
Abdeckung des Tank- und Eiskellers mit „MAMMUT“ 850 m², ausgeführt durch die
ASPHALT EMULSION A.-G., ZÜRICH.

**FABRIK UND BUREAUX IN
SCHLIEREN BEI ZÜRICH**

(GÜTERSTRASSE)

Telephon: SCHLIEREN 87

Wasserdichte Asphaltbeläge, Iso-
lieranstriche, Mörtelzusätze.

Fundamentisolierungen gegen
Feuchtigkeit und Grundwasser
Terrassen und Dachbeläge
Säurefeste Asphaltbeläge
Brückenisolierungen

**SPEZIALITÄT:
„MAMMUT“-Beläge**

K

Winterthur Kompressoren

und Rotations-
Vacuumpumpen

für alle Zwecke

Schweizerische
Lokomotiv-und Maschinenfabrik, Winterthur

Submissions-Anzeiger

Termin	Auskunftstelle	Gegenstand
24. April	Jos. Chételat, Courtételle (Bern)	Sämtliche Bauarbeiten zu einem Schulhaus in Courtételle
24. "	Ing.-Bureau Keller-Merz, Luzern	Quellfassung und 550 m Leitung für die Wasserversorgung Römerswil (Luzern)
27. "	W. Adam, Arch., Solothurn	Rohbau-Arbeiten zum Bezirksspital und Altersheim in Breitenbach

Korksteinplatten aus Dilatit-Kork

sind das wirkungsvollste und haltbarste Isoliermittel zum Schutze gegen Kälte, Wärme, Schall und Feuchtigkeit in Hochbauten.

Dilatit ist veredelter Kork

Man verlange Prospekte, Muster und fachkundige Ratschläge von:

Wanner & Co., A.-G.

KORKSTEINFABRIK HORGEN

Diana-Platten

für

Unterdächer und Einlagestreifen

in Ziegeldächer
schützen gegen Hitze u. Kälte,
Feuchtigkeit, Russ, Feinschnee

Kostenfreie Offerten durch:

ETERNIT A.-G.
Niederurnen.

Technische Photographie

Spezialität:

Architekturaufnahmen

Konstruktionen, Maschinen
Zeichnungen u. Pläne
Katalog-Aufnahmen

H. Wolf-Bender
Zürich

16 Kappelergasse 16

Cliche's
für Buchdruck
Armbruster & Söhne
Zürich
Ob. Säune
Tel. Hott.: 63.65



NEULIPA

LICHTPAUSPAPIER

Das neue Verfahren

Schwarzbraune Linien auf weissem Grund.

Belichtungsdauer wie beim Negativpapier.

Einfachste, geruchlose Entwicklung in einigen Sekunden.

Muster und Preise

durch die Generalvertreter

GEBRÜDER
SCHOLL
POSTSTRASSE 3 · ZÜRICH



grau, glatt und grünschieferbesandet. — Muster gratis. — 20 jährige Bewährung!

W. Frick-Glass

Asphalt- und Teerprodukte
ALTSTETTEN-ZÜRICH
Telephon: UTO 50.64



St. Gallen & Gossau

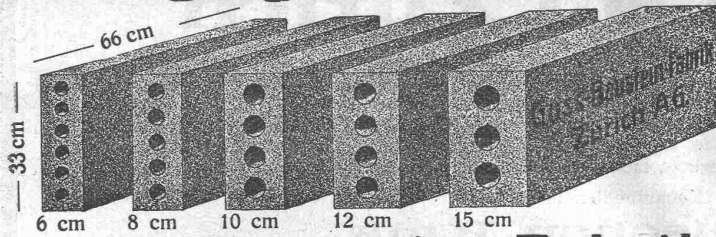
Stereophotogrammetrische Vermessungen

vom Flugzeug und von der Erde aus.

Reliefierung von Karten und Plänen
nach dem Wenschow-Verfahren.

Längsgelochte Schlackensteine

(Eingetragene Marke)



Anerkannt
vorzügliches Baumaterial für alle Arten Hoch-
bauten, insbesondere für **Zwischenwände**,
und **Hintermauerungssteine**.

Für **Fassadenmauerwerk Spezialsteine**.

Verkauf direkt durch uns.

Guss - Baustein - Fabrik Zürich A. G., Zürich.



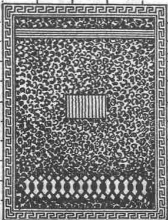
MARS-Zeichenstifte No. 1225

verbürgen infolge ihrer grossen Bruch-
festigkeit auch in den weichen Graden
bei höchsten Leistungen sparsamen Ver-
brauch. Mit **MARS-Stiften** gezeichnete
Mutterpausen geben, ohne mit Tusche aus-
gezogen zu sein, klare Lichtpausen.

Staedtler-Stifte erhalten Sie in jeder
besseren Schreibwarenhandlung.

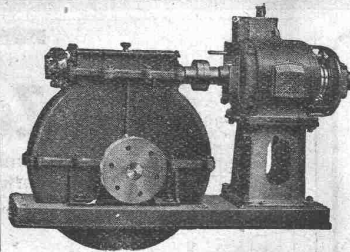
J. S. STAEDTLER
MARS-Bleistiftfabrik
Nürnberg

Jul. Hädrich
Eisenkonstruktionen
Zürich Werdg. 13
Telephon 5.2550



Spezialfabrik für
Briefkasten Anlagen
Kataloge zu Diensten

Erfindungs-Patente
Marken-Muster-
& Modell-Schutz im In- u. Ausland
H. KIRCHHOFFER vormals
Bourry-Séguin & Co. ZÜRICH
1880



Schneckengetriebe

mit beliebigem Uebersetzungsverhältnis
Komplette Gruppen für Antriebe aller Art

Maschinenfabrik a. d. Sihl, A.-G., Zürich
Telegr.: Sihlfabrik vorm. A. Schmid Teleph.: Selnau 35.14



Travers Natur-Asphalt

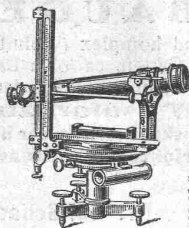
Gussasphaltarbeiten für
Terrassen, Dächer, Fabrikbö-
den, Korridore, Trottoirs, Funda-
mentmauer-Abdeckungen, etc.

**Sicherste Isolierung gegen
Feuchtigkeit und Wasser**
Konzessionäre für die Schweiz:

E. R. Zetter & Co
Solothurn gegr. 1843

Anerkannt
bester Asphalt
über
80 Jahre im Gebrauch.

Die **Tachymeter-Autoreduktoren SANGUET** erlauben jede
Art topographischer Messungen mit **Genauigkeit, Schnellig-
keit und Sicherheit** vorzunehmen.



NOTICE: Fournisseur

ETS. SANGUET

31, Rue Monge, PARIS.

Man verlange ausdrücklich nur Apparate, die
den Namen des Erfinders SANGUET tragen.

Sonderliteratur über Tachymetrie.

Stahlformguß

bis 25 Tonnen Stückgewicht,

SPEZIALITÄT:

*Zahnräder mit rohen und ge-
schnittenen Zähnen,*

*Teile für Wasserkraftanlagen,
Cylinder für hydraulische
Pressen etc.*

liefert:

Stahlwerk Oeking A.G.

Düsseldorf

vertreten durch:

F. A. von MOOS, Ingenieur,
Reuss-Steg 3, LUZERN.



Hochbau, Tiefbau, Betonbau, Eisenbau,
Flugzeugbau, Maschinenbau, Autob.,
Heizung, Elektrotechnik. Progr. frei.

BLITZ - GERÜST

OHNE STANGEN

das Ideal aller Gerüste für Fassaden von Wohn- und Geschäftshäusern, Kirchen und für Innen-Räume,
wie Kirchen- und Saaldecken, Treppenhäuser usw.

Mietweise Erstellung
für Um- und Neubauten durch:

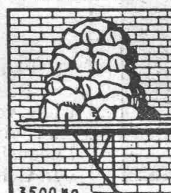
GERÜSTGESELLSCHAFT A.G.

ZÜRICH 7

Tel.: Hottingen 21.34

ALTSTETTEN

Tel.: Uto 52.09



3500 kg.

Sowie durch folgende Baugeschäfte:

Zürich: Fietz & Leuthold A.-G.
Zürich: Fr. Erismann, Ing.
Winterthur: J. Häring
Andelfingen: E. Landolt-Frey
Bern: Rieser & Co.
Luzern: E. Berger
Bubikon: A. Oetiker
Basel: Eug. Berli
Glarus: Karl Schweizer-Stüssy

Hochdorf: Aug. Ferrari
Genf: Ed. Cuénod S. A.
Neuhausen: Jos. Albrecht
Herisau: H. Müller
St. Gallen: Sigrist, Merz & Co.
Olten: Otto Ehrensperger
Rheinfelden: F. Schär
Solothurn: F. Valli
Biel: Otto Wyss

A.-G. Kalk in Zürich

umfassend die Fabriken

G. Knoblauch, Kalkwerk Schinznach-Bad
Hydraulische Kalkfabrik Holderbank
G. Spühler, Rekingen
Kalk- und Cementfabriken Beckenried A.-G.
K. Hürlimann Söhne, Brunnen

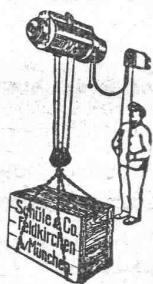
Ingenieur Borner & Cie., Wallenstadt
Cement- und Kalkfabriken R. Vigier A.-G.,
Luterbach
Jura Cementfabriken, Aarau
Cement- und Kalkwerke Liesberg A.-G.

Hydraulische Kalk- und Gipsfabrik, Bärschwil
Gips-Union A.-G., Zürich
Schweiz. Cementindustrie-Ges., Heerbrugg
Vereinigte Cementfabriken Rozloch A.-G.
Cementwerke Därligen A.-G., Bern

empfiehlt den Konsumenten ihren

Ia hydraulischen Kalk.

Verkaufsstelle: **E. G. PORTLAND, ZÜRICH.** Bureau: Seidengasse 9
Telegramm-Adresse: Portland, Zürich. Telephon-Nr.: Selnau 16.85.



SCHÜLE ELEKTROZÜGE

sind heute die wirtschaftlichsten
zum Heben und Seitwärtsfahren

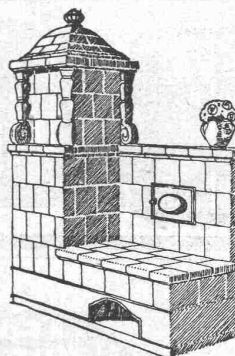
aller Lasten v. 150 b. 5000 kg.

Schüle - Sicherheits - Winden

mit Hand- und Kraftantrieb
für Aufzüge, Krane aller Art.

Kostenlose Angebote und Ratschläge durch

Otto Studer, Ing., Zürich 6
Ekkehardstrasse 16.



Die

Zentral-Heizung

kombiniert mit Kachelofen, unser patentiertes System, ist wirtschaftlich die beste Heizart für Einfamilienhaus und Etagenwohnung.

Prima Referenzen.

FRITZ LANG & Co., ZÜRICH 3

Zentralheizungen u. sanitäre Anlagen
Manessestr. 190 Teleph. Selnau 26.83

PANZER-ROLL-LADEN

EREDI FU DOM-FRANZI
LUGANO

Vertreter:

Gerüstgesellschaft A.-G., Zürich
Gellinger & Co., Winterthur
Gebr. Tuchschnld, Frauenfeld
K. Michel, Netstal (Kt. Glarus)
Gebr. Gysi & Co., Baar
Josef Meyer, Luzern
Lals, Köhli & Co., Basel
E. Niederhäuser, Bern
Donner Frères & Co., Neuchâtel



Metallisches Härtematerial zu Stahlbeton

(Stahlestrich)

Deutsche Diamantstahl-Ges. m. b. H.,
Jagstfeld (Württemberg)

Bauingenieure u. Architekten

als

Vertreter gesucht.

BAUGESCHÄFT

mit Gebäudekomplex (Wohnhaus, Scheune und Werkstatt), Hofraum und Garten, ca. 65 a Land, nebst Inventar, Warenlager und Baumaterial, in schöner Ortschaft am Bodensee, umständehalber

sofort zu verkaufen.

Nähere Auskunft erteilt der unterzeichnete Beauftragte, sowie das Friedensrichteram Alttau (Thurgau).

Aus Auftrag:

Dr. Ed. Schaechtelin, Fürspreh, Weinfelden.

G e s u c h t

von Gaswerksunternehmung zum baldigen Eintritt, tüchtigen

INGENIEUR

bew.

TECHNIKER

für Planbearbeitung von Gaswerk-Projekten.

Bewerber, die sich über genügende Erfahrung im Bau und Betrieb von maschinell betriebenen Gaswerken ausweisen können, sind eingeladen, ihre **handschriftliche** Armeldung mit kurzem Lebenslauf unter Beilage von Zeugnisabschriften und mit Angabe der Gehaltsansprüche unter Chiffre Z. A. 1238 einzureichen an

Rudolf Mosse, Zürich.

Filzkarton für Bodenbelag

liefern ab Lager

**A.-G.
Jucker-Wegmann
Zürich** - Tel.: S. 46.74

Für fleissigen, 17 jährig. Jüngling sucht man eine Stelle als **LEHRLING** in gutem Architekturbureau oder Baugeschäft. Betreffender hat Sekundarschulbildung, kann deutsch und italienisch und zum Teil französisch. Offerten unter Chiffre Z. P. 1195 an **Rudolf Mosse, Zürich.**

Tüchtiger

Bautechniker

mit 7jähriger Praxis auf Bureau und Bauplatz, gewandter Zeichner sucht für sofort oder später **seine Stelle zu verändern** in Architekturbureau oder Baugeschäft. Gute Zeugnisse stehen zur Verfügung. — Offerten unter Chiffre Nc. 3213 Y. an **Publicitas, Bern.**

ARCHITEKT

E. T. H., reichlich erfahren, vollkommen selbständig, sucht entsprechende **Sommerstelle** in Zürich. Gefl. Offerten unt. Chiffre Z.O.967 an **Rudolf Mosse, Zürich.**

Gesucht

nach Graubünden tüchtiger

Bauführer

und tüchtiger

Maurerpolier - Bauführer

zur Entlastung des Meisters. — Offerten unter Chiffre OF. 992 Ch. an **Orell Füssli Annoncen, Chur.**

Techniker -Gehilfe

m. mehrjähriger Praxis, an flinkes und exaktes Arbeiten gewöhnt, **sucht Stelle auf Ingenieur - Bureau oder Bau-Unternehmung**

Prima Ausweise und Pläne zur Verfügung. Eintritt sofort. — Offerten unter Chiffre Z. H. 1323 befördert **Rudolf Mosse, Zürich.**

Grosse schweizerische Maschinenfabrik sucht für ihre Abteilung

Ausstellungswesen

erfahrenen, jüngeren

Techniker

der mit der Herstellung von

Modellen aller Art

für Ausstellungen, Museen, Unterrichts-, Demonstrations-, Reklamezwecke usw. bewandert ist. Bewerber, die mit Erfolg auf diesem Gebiet tätig waren und ihre Befähigung für den Posten nachweisen können, wollen ausführliche Angebote, unter Beifügung von Zeugnisabschriften, einreichen unter Chiffre Z. L. 1210 an **Rudolf Mosse, Zürich.**

LUCERNE

Hôtel Monopole et Métropole

Vis-à-vis de la gare et des embarcadères. Grand café, Restaurant. Chambres avec eau courante. Appartement avec bain. Salles de conférences et de séances.

Direction: **E. WAGNER**

Gesucht für Architektur - Bureau

ARCHITEKT

event, tüchtiger Bauzeichner für Vertrauensposten, ferner ein erfahrener

BAUFÜHRER

für Erstellung von Einfamilienhäusern. — Zeugnisse mit Referenzen, zwei Zeichnungen und Gehaltsansprüche mit Angabe frühesten Eintrittstermin an **Postfach 3202, Hauptpost, St. Gallen.**

BENNO RIETER-FONDS

DER EIDG. TECHNISCHEN HOCHSCHULE.

Der Fonds dient zur Förderung der wissenschaftlichen und praktischen Forschung auf dem ganzen Gebiet der Textilindustrie mit Einschluss aller Hilfsindustrien, Rohstoffe und Anwendungs-Verfahren im allgemeinen und auf dem Gebiete der Spinnerei und Zwirnerei im besonderen. Die Schenkungsurkunde kann bei der Kanzlei des Schweiz. Schulrates, Eidg. Technische Hochschule, bezogen werden. Gesuche um Unterstützung des Ausbaues wertvoller Anregungen oder der Durchführung von Versuchen im Rahmen der Zweckbestimmung des Fonds sind an den Unterzeichneten zu Händen des Exekutivkomitees zu richten.

ZÜRICH, April 1928.

ROHN,

PRÄSIDENT DES SCHWEIZ. SCHULRATES.

Moderner Grossbetrieb in Deutschland sucht

einen selbständig arbeitenden

INGENIEUR

der gute theoretische Kenntnisse und praktische Erfahrungen auf dem Gebiet der **Kleinkühlanlagen** hat und in der Lage ist, Versuche und Konstruktionen auf diesem Gebiet bis zur Aufnahme der Massenherstellung selbständig durchzuführen. Für den ausbaufähigen Posten ist eine **gute Bezahlung** vorgesehen.

Selbstgeschriebene Bewerbungen mit eingehender Darlegung der bisherigen Tätigkeit, Zeugnisabschriften, Angabe der Bedingungen und Lichtbild sind zu richten unter Chiffre S. N. 4845 an **Rudolf Mosse, Berlin S. W. 19.**



Generalvertretung und Fabriklager für die Schweiz:
AMSLER & Co., FEUERTHALEN

Architekt - Zeichner

erfahren in der Erstellung von Projekten und Plänen im Detail von Villen, mit Kenntnissen im armierten Beton, rasch in der Auffassung und in der Ausführung seiner Arbeiten gesucht, für feste Stelle nach Genf. — Offerten mit Zeugniskopien und Gehaltsansprüchen unt. Chiffre K. 3291 X. an **Publicitas, Genf.**

Gesucht

tüchtigen

Bautechniker

(evt. jüngeren Architekten).

Anmeldungen mit Angabe der Gehaltsansprüche, Eintrittstermin etc. unter Chiffre Z. B. 1277 bef. **Rudolf Mosse, Zürich.**

Schweizer-Ingenieur

in Mexico niedergelassen, mit erstklassigen Referenzen, würde noch

VERTRETUNGEN

von seriösen Firmen übernehmen. Offerten unter Chiffre L. 2820 X. an **Publicitas, Genf.**

Bauführer - Bauzeichner

in allen Zweigen erfahren, zehn Jahre auf der Branche, sucht Stelle für sofort. — Offerten unter Chiffre Z. R. 1331 befördert **Rudolf Mosse, Zürich.**

Junger, künstlerisch befähigter, selbständiger

ARCHITEKT

sucht Stellung; erstklassige Referenzen, Zürich oder Basel bevorzugt. — Offerten und Chiffre OF. 4828 Lz. an **Orell Füssli Annoncen, Zürich.**

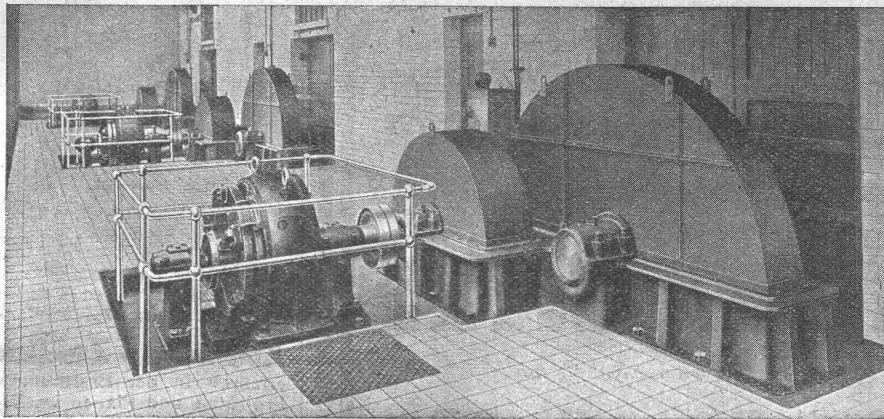
Bautechniker, Praxis Bureau, Platz, Statik, sucht Stelle. Gefl. Offerten an **E. RIHS, Seebahnstrasse 31, Zürich 3.**

Zu kaufen, event. zu mieten gesucht:

1 Förderband,

neu oder gebraucht, mit eingebautem Benzinmotor. Achsabstand ca. 12 m, Schütthöhe ca. 3 m, Tagesleistung ca. 150 m³. — Offerten mit genauen Angaben unter Chiffre Z. E. 1339 befördert **Rudolf Mosse, Zürich,**





Maag-Zahnräder A.-G.
Zürich

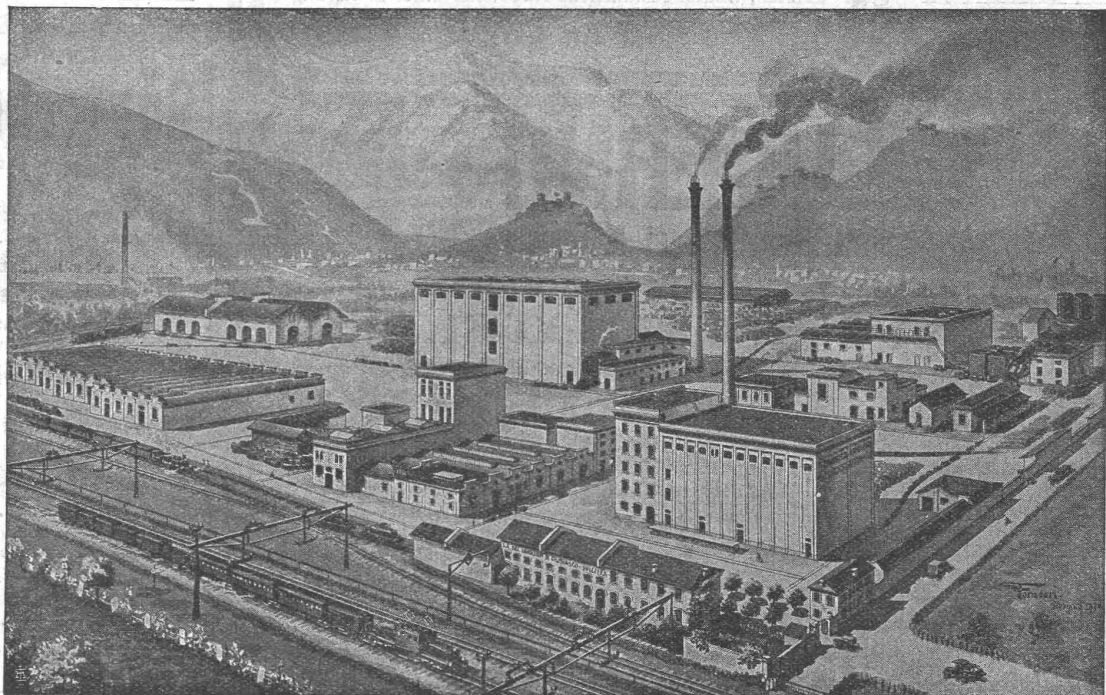
ZAHNRÄDER
FÜR ALLE
VERWENDUNGSZWECKE

*

KOMPLETTE REDUKTIONS- UND
TOUREN-ERHÖHUNGS-GETRIEBE
ZAHNRADPUMPEN

Ueber 1,000,000 Quadratmeter Linoleum
sind von dieser Fabrik allein im letzten Jahre geliefert worden!

**L
I
N
O
L
E
U
M**



**G
I
U
B
I
A
S
C
O**

Ansicht der Linoleumfabrik in Giubiasco (Tessin)

**EIN SCHLAGENDER BEWEIS für die absolute Vorzüglichkeit
und zunehmende Beliebtheit der Linoleum-Fussböden!**

LINOLEUM A.-G., GIUBIASCO (SCHWEIZ)

A.-G. CONRAD ZSCHOKKE, DÖTTINGEN (Aargau)

EISENBAU: Brücken, Hoch- und Industriebauten, Stauwehre, Maste, Konstruktionen für Bauinstallationen, Krane, Kessel- und Blecharbeiten, Druckrohre, Treppen, Fenster etc.

Spezialitäten: Verzinkung (Metallisierung mit Zink, Blei, Aluminium, Kupfer etc.) nach dem M. U. Schoop'schen Verfahren. (Behälter für chemische Zwecke) — Personen- und Materialschleusen für Druckluftgründungen. — Wellblechbaracken für jeden Zweck (Bau- baracken, Garagen etc.)

INGENIEURBUREAU.