

**Zeitschrift:** Schweizerische Bauzeitung  
**Herausgeber:** Verlags-AG der akademischen technischen Vereine  
**Band:** 91/92 (1928)  
**Heft:** 16

## **Werbung**

### **Nutzungsbedingungen**

Die ETH-Bibliothek ist die Anbieterin der digitalisierten Zeitschriften auf E-Periodica. Sie besitzt keine Urheberrechte an den Zeitschriften und ist nicht verantwortlich für deren Inhalte. Die Rechte liegen in der Regel bei den Herausgebern beziehungsweise den externen Rechteinhabern. Das Veröffentlichen von Bildern in Print- und Online-Publikationen sowie auf Social Media-Kanälen oder Webseiten ist nur mit vorheriger Genehmigung der Rechteinhaber erlaubt. [Mehr erfahren](#)

### **Conditions d'utilisation**

L'ETH Library est le fournisseur des revues numérisées. Elle ne détient aucun droit d'auteur sur les revues et n'est pas responsable de leur contenu. En règle générale, les droits sont détenus par les éditeurs ou les détenteurs de droits externes. La reproduction d'images dans des publications imprimées ou en ligne ainsi que sur des canaux de médias sociaux ou des sites web n'est autorisée qu'avec l'accord préalable des détenteurs des droits. [En savoir plus](#)

### **Terms of use**

The ETH Library is the provider of the digitised journals. It does not own any copyrights to the journals and is not responsible for their content. The rights usually lie with the publishers or the external rights holders. Publishing images in print and online publications, as well as on social media channels or websites, is only permitted with the prior consent of the rights holders. [Find out more](#)

**Download PDF:** 06.02.2026

**ETH-Bibliothek Zürich, E-Periodica, <https://www.e-periodica.ch>**

# SCHWEIZERISCHE BAUZEITUNG

WOCHENSCHRIFT FÜR ARCHITEKTUR / INGENIEURWESEN / MASCHINENTECHNIK  
REVUE POLYTECHNIQUE SUISSE

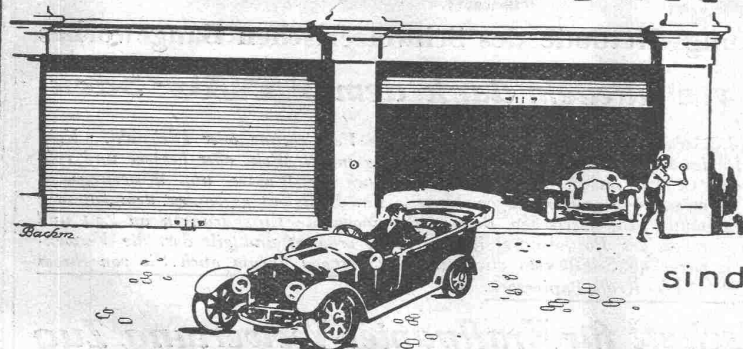
OFFIZIELLES ORGAN DES SCHWEIZER INGENIEUR- UND ARCHITEKTEN-VEREINS  
UND DER GESELLSCHAFT EHEMAL. STUDIERENDER DER EIDG. TECHN. HOCHSCHULE  
GEGRÜNDET 1883 VON ING. A. WALDNER / HERAUSGEGEBEN VON ING. C. JEGHER

Vereins-Mitglieder, beim Verlag, Schweiz 32 Fr.,  
Ausland 40 Fr. jährl.; Nicht-Mitglieder 40 bzw.  
50 Fr., postamtl. 30 Cts. mehr. / Einzel-Nr. 1 Fr.

VERLAG CARL JEGHER, ZÜRICH  
Dianastrasse Nr. 5 / In Kommission  
bei Rascher & Cie., Zürich u. Leipzig

Inserate durch RUDOLF MOSSE, Zürich, die  
viergespaltene Colonelzeile 50, Titelseite 80 Cts.,  
Anzeigen ausl. Ursprungs 60 Cts., Titelseite 1 Fr.

## Holzrolltore



für  
Garagen  
Remisen  
Lagerhallen

sind solid & isolieren gut.

*Wilh. Baumann Rolladenfabrik Horgen*

## STREBEL

KESSEL FÜR ZENTRALHEIZUNGEN  
BUREAUX: ZÜRICH 1, TORGASSE 2

## ED. BRUN, WÄDENSWIL 1

TELEPHON 102

Älteste Spezialfabrik für Härte-Löt-Schweisssprodukte, Autogen-Zusatz-  
materialien, Lager-Kühlfette, Lager-Kühllöle, Technische Öle und Fette

Preise auf Anfrage

Preise auf Anfrage

**J. H. Müller** Centralheizungen  
als Spezialität  
RÜTI (ZCH) TEL. 30 • ZÜRICH 1, BELLEVUE, TEL. HOTTINGEN 324 • CHUR, TEL. 160

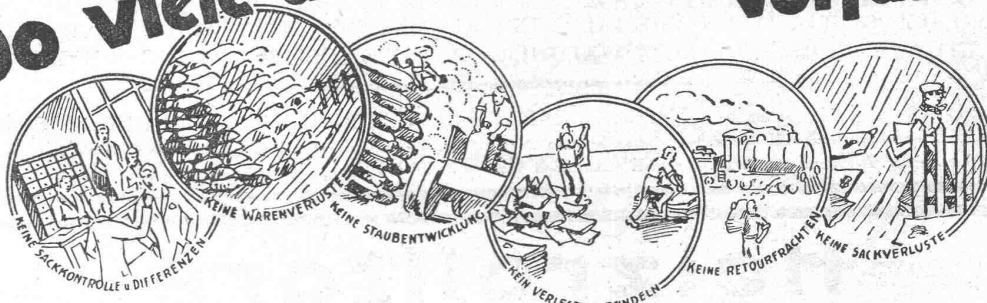
## OTIS-AUFZÜGE

130 000 ANLAGEN AUSGEFÜHRT, DAVON IN EUROPA ÜBER 30 000

OTIS-AUFZUGSWERKE, FABRIK ZÜRICH

Basler Muster-Messe, Halle I, Stand 95

# So viele unerquickliche Vorfälle



in der bisherigen Verpackungs-Methode des Schweizerischen Baugewerbes  
und jetzt nichts mehr von alledem dank dem **PAVAG-Sack**.

Der Pavag-Sack erübrigt jede Kontrolle, Rücktransporte und Sackverluste infolge Vernichtung oder Diebstahl. Kein Verlesen, Reinigen und Bündeln der Säcke und keine Staubentwicklung mehr! Wohl aber bessere und vollständige Entleerung. Dabei ist der Cement im PAVAG-Kraftpapiersack vor Wasser- und Witterungseinflüssen jeder Art geschützt. ● Vermöge dieser augenfälligen Vorteile und Billigkeit gegenüber dem Jutesack bringt der PAVAG-Sack dem gesamten schweizerischen Baugewerbe ungeahnte Einsparungen an Zeit und Geld. ● Das Ausland hat die Vorzüge des Papiersackes längst richtig erkannt und gilt dort die Verwendung desselben im gesamten Baugewerbe als Selbstverständlichkeit. ● Verlangen darum auch Sie von Ihrem Lieferanten ausdrücklich den PAVAG-Kraft-Papiersack. ●



**PAVAG Actiengesellschaft für Kraftpapier-Verwertung, Zug**

TELEPHON: LIMMAT 2875 \* VERWALTUNG ZÜRICH BELLEVUE-HAUS \* TELEGRAMME: SACCARTA

Basler Muster-Messe, Halle I, Stand 95

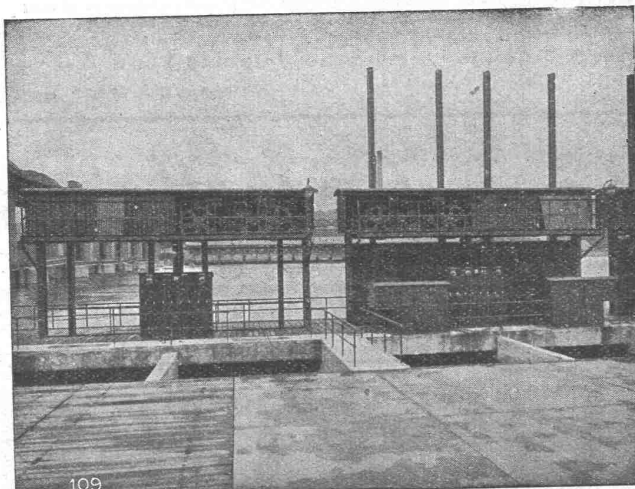
## Gesellschaft der L. von Roll'schen Eisenwerke, Gerlafingen

Gegründet 1823

Werk „Giesserei Bern“ in Bern

Gegründet 1823

Konstruktionswerkstätten, Eisengiesserei



Windwerke und Turbineneinlaufschützen des Kraftwerkes Augst am Rhein.

## Schützenanlagen

Eisenbahnmaterial  
Hebezeuge  
Wehreinrichtungen  
Zahnradbahnmaterial  
Standseilbahnen  
Kabelbaggeranlagen  
Allgem. Maschinenbau

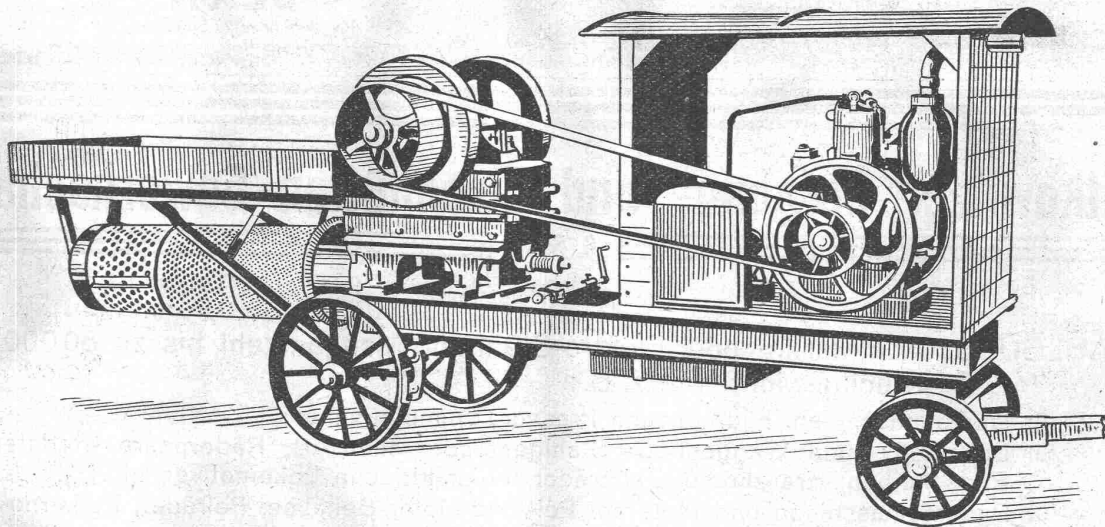


Telegramme: Giesserei Bern

Telephon: Bollwerk 1086

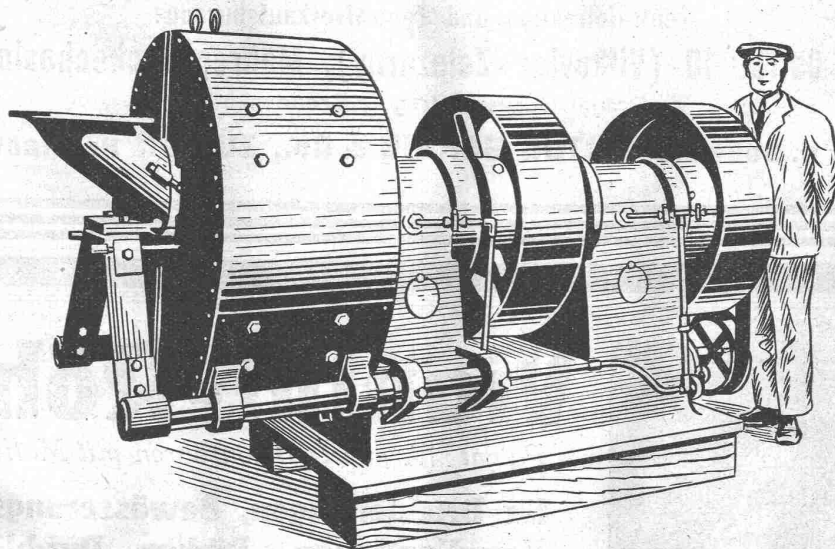


# **U. AMMANN, MASCHINEN- FABRIK A.-G., LANGENTHAL**



Stationäre und fahrbare  
**Stein-Brecher**  
bis 400 m<sup>3</sup> Tagesleistung

## **Beton-Mischer**



**Neu!**

**Neu!**

## **Scheiben-Brecher**

für Leistungen von 4 bis 30m<sup>3</sup> Splitt und Feinkies pro Stunde  
je nach verlangter Endfeinheit.

**Besuchen Sie uns auf der Basler Muster-Messe: Halle IV, Stand 1598**

# Glas Beton

System  
„Fortuna“

**WALTHER & MÜLLER  
BERN**

*begehrte  
solide und vorteilhafte Ausführung*

TELEPH. BOLLWERK 4912 / EIGENES TECHN. BUREAU

## Witkowitz Bergbau- und Eisenhütten-Gewerkschaft

C. S. R.

erzeugt unter anderem:

**STAHLGUSS:** Aus Martin- oder Elektro-Stahl und Manganstahl bis zu 80 000 kg Stückgewicht, wie z. B.:

- für Dampfmaschinen, hydraulische Pressen, Dampfhämmer;
- für Lokomotiv- und Waggonbau: Stahlgussräder aller Art, Räderpaare, Radsterne, Radscheiben, Kreuzköpfe, Zahnräder für elektrische Lokomotiven etc.;
- für Dynamomaschinen und Motoren, Pol- und Motor-Gehäuse, Polräder, Polkerne etc.

**SCHMIEDESTÜCKE:** Aus Martin- u. Spezialstählen bis zu 75 000 kg Stückgewicht:

- für den allgemeinen Maschinenbau;
- für Lokomotiv-, Waggon- und Automobilbau;
- für Dynamomaschinen und Elektromotoren;
- für Dampfturbinen, hydraulische Pressen, Transmissionsanlagen, Brückenbauten etc.

**KESSELMATERIAL:** Kesselbleche, Böden, Wellrohre System „Fox“, „Morison“ und „Deighton“, Sektionskammern, Garbeplatten etc.

Zentralkonstruktion und Zentralverkaufsbureau:

**Mähr. Ostrau 10 (Vitkovice-Zelezarny), Mähren-Tschechoslovakei**

Prager-Bureau: Prag II, Bredovska 9

**Vertretung f. d. Schweiz: ARTUR GEHRIG & Co., ZÜRICH Postfach Hauptpost**



## Vianini-Röhren

✚ Patent (Armierter Betonröhren mit Muffen) Patent ✚

**für Druckleitungen, Bewässerungsanlagen,  
Kanalisationen, Dücker, Durchlässe etc.**

Lieferanten:

Internationale Slegwarthallen-Gesellschaft  
Luzern

Desmeules Frères  
Fabrique de Produits en Ciment Granges-Marnand

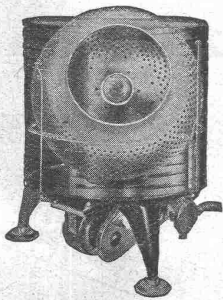
Kostenlose Beratung und Offerten durch:

**Dipl. Ing. K. GANZ, Ing.-Bureau für Tiefbau, MEILEN, Telephon 128**

Alleinvertreter für die deutsche Schweiz.



# SAVAGE ELEKTR. WASCHER & TROCKNER



Stellung zum Waschen

Erstkl. Schweizer-Referenzen

In BERN:

Vorführung und Verkauf durch  
C. MOSER, Moserstrasse 26  
Techn. Vertretungen  
(Telephon: Christoph 60.79)

Vereinigt eine ganze, moderne Waschanlage in einer Maschine und löst so das Waschproblem in überraschender Weise. Bedeutende Raum- und Kostenersparnis bei Neubauten, da die SAVAGE überall betriebsbereit und ohne besondere Installationen plazierte werden kann, wo Heisswasser und elektrischer Lichtstrom verfügbar. Stromverbrauch 3 bis 5 Cts. pro Stunde. Konstruktiv und in Ausführung hervorragendes amerikanisches Erzeugnis der SAVAGE ARMS CORP.

Exklusiver Import für die Schweiz:

Viktor Baumgartner, Albanvorstadt 28, Basel

(Telephon: Birsig 63.42)

General-Vertreter für die Ost- und Innerschweiz:

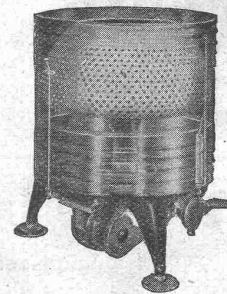
A. Kaegi-Treulin, Ing., Pfäffikon a. Etzel

(Telephon 11) mit

SAVAGE-Demonstrationslokal, Rennweg 3, Zürich 1

(Telephon: Selnau 41.48)

Verlangen Sie Prospekte und Offerten nebst Referenzen!



Stellung zum Spülen und Trocknen

Kostenlose Demonstrationen

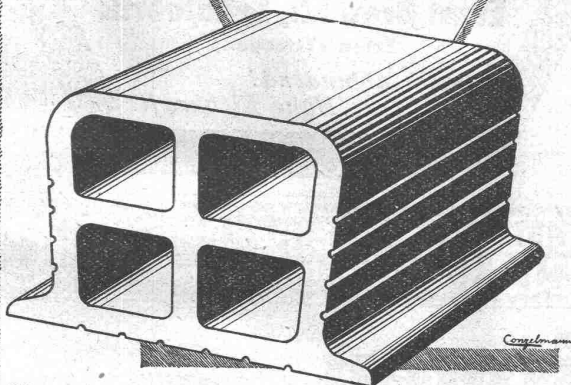
In GLARUS:

Vorführung und Verkauf durch  
F. KUBLI-WALCHER  
Techn. Vertretungen  
(Telephon: 489)

Der Architekt ist im Vorteil  
der mit  
**Lauperhohlsteinen**  
baut

2

Form und Abmessungen des Lauperhohlsteines wurden von einem Eisenbeton-Fachmann fixiert. Der Stein ist statisch genau berechnet und kann bis auf 100 kg/cm<sup>2</sup> Druck beansprucht werden.



**Baumaterial AG Biel**  
TEL. 1082 & 1062  
CENTRALSTR. 89 a

## SPUNDWANDEISEN BAUART LÄRSSEN

für den Bau von Ufermauern, Brücken-  
gründungen, Fundamentierungen, Wehr-  
bauten, Kraftwerksanlagen, Kanalisation,  
Dükerbauten, Kläranlagen, Schleusen-  
gründungen, Schleusen-kammerwände und  
Untergrundbahnbauten.

Vorzüge: Doppelverschraubung, daher stärk-  
ster Längszusammenhang und größte  
Dichtigkeit, hohes Widerstandsmoment,  
größte Lebensdauer, sicherer Schutz  
tiefer Fundamente gegen Unterspülung,  
wesentliche Ersparnis an Ramm- und  
Abteufungskosten.

★  
**Vereinigte Stahlwerke**  
**AKTIENGESELLSCHAFT**  
★  
**DORTMUNDER UNION**  
**DORTMUND**



Vertrieb in der Schweiz durch die Firma:

**JULIUS SCHOCH & Co., Eisenhandlg., ZÜRICH, Rüdtenpl. 5, 7, 9.**  
L. 377/173

## Turbinen-Rohrleitungen

geschweisst und genietet in allen Dimensionen

## Kesselschmiede Richterswil



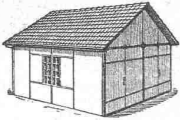
# Lufttechnische Anlagen

wie Staubsaug-Anlagen, Rauch-, Gas- und Dämpfe-Absaug-Anlagen, pneumatische Transport-Anlagen für Schreinereien, Schuhfabriken, Textilfabriken, Polierereien etc., erstellt die

## Ventilator A.-G., Stäfa-Zürich

Spezialwerkstätte für Ventilatorenbau

# Auto-Garagen



in Eisenkonstruktion und Mauerwerk,  
ein- und zweiteilig,  
feuersicher, wetterbeständig, mit prak-  
tischen und leichtgehenden Türen.  
Ausserst kurze Bauzeit.

**O. KRAUSE & SOHN, Eisenkonstruktion, MÄNNEDORF.**

Erstellen auch Wellblech-Garagen.

### Knorr-Bremse A-G

Berlin O 112

Druckluftbremse f. Bahnen u. Autos  
Speisew. Pumpen f. Normal-  
u. Hochdruck (60 at)  
Motorkompressoren  
Druckluft-  
Anlagen

**Ringsfeder**  
"G.m.b.H. Verdängen (Rh)

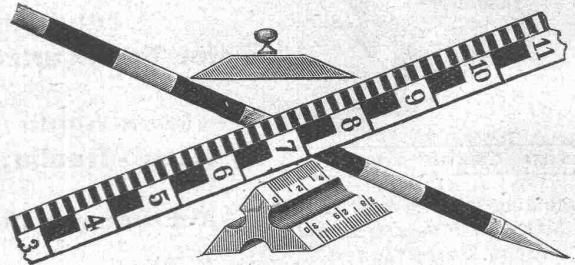
Ringsfederpuffen  
Reibungspuffen  
Ringsfeder-Snellböcke  
Ringsfeder-Motor  
Ringsfeder-Stossauf-  
abfederungen  
Unbeschränkte Ringfeder-  
nahme durch Ringfeder

**Westfälische  
Drahtindustrie**  
Hamm (Weilf.)

Drahtseile  
drahtfrei  
Stahl u. Eisendrahte  
Ketten-Holzschrauben  
4 eckige Drahtgeflechte  
nichtrost. Dr.

General-  
vertreter  
für die Schweiz

**Ing. C. Wetzel**  
Tech. Bureau 1887 gegr.  
**Zürich, Stapferstr. 12**



Messstabfabrik

## SIEGRIST & Co., A.-G.

Stein a. Rh.

Spezialfabrik für Messgeräte — Gegründet 1876  
Verlangen Sie Katalog M 1928

### Flüssiger Harzkitt

# Linofix

für Inlaid und Korkplatten auf jede Unterlage wie  
Zement-, Kunstholz-Böden etc. liefert in erst-  
klassiger Qualität

**Ernst Brauchli, Leimfabrik**  
Erlen (Thurgau)

*Rasch abbindend!  
Hohe Klebkraft!*



GESELLSCHAFT DER LUDW. VON ROLL'SCHEN EISENWERKE  
· FILIALE: **EISENWERK CLUS** KT. SOLOTHURN ·



# Transmissionen

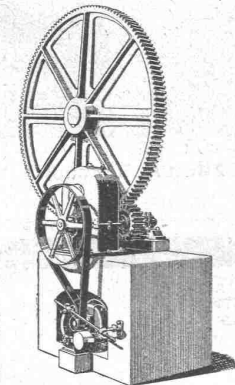
in moderner Ausführung, mit Ringschmierlagern oder Kugellagern  
**Komplette Anlagen für alle Industriezweige**

**BENN'S PATENT-REIBUNGS-KUPPLUNGEN**  
**Elektromagnetische Reibungskupplungen**

Patentiert in der Schweiz und im Auslande.

Stirnräder-Reduktionsgetriebe  
Schneckenge triebe **LENIX-Getriebe**

**FILIALE: GIESSEREI OLTEN**



Einzelantrieb eines Altpapier-  
Kochers mit Lenix- und Stirn-  
räder-Reduktionsgetriebe.

**Rohguss zu Riemenscheiben und Zahnrädern**  
jeder Grösse und Konstruktion.

