

Zeitschrift: Schweizerische Bauzeitung
Herausgeber: Verlags-AG der akademischen technischen Vereine
Band: 91/92 (1928)
Heft: 15

Werbung

Nutzungsbedingungen

Die ETH-Bibliothek ist die Anbieterin der digitalisierten Zeitschriften auf E-Periodica. Sie besitzt keine Urheberrechte an den Zeitschriften und ist nicht verantwortlich für deren Inhalte. Die Rechte liegen in der Regel bei den Herausgebern beziehungsweise den externen Rechteinhabern. Das Veröffentlichen von Bildern in Print- und Online-Publikationen sowie auf Social Media-Kanälen oder Webseiten ist nur mit vorheriger Genehmigung der Rechteinhaber erlaubt. [Mehr erfahren](#)

Conditions d'utilisation

L'ETH Library est le fournisseur des revues numérisées. Elle ne détient aucun droit d'auteur sur les revues et n'est pas responsable de leur contenu. En règle générale, les droits sont détenus par les éditeurs ou les détenteurs de droits externes. La reproduction d'images dans des publications imprimées ou en ligne ainsi que sur des canaux de médias sociaux ou des sites web n'est autorisée qu'avec l'accord préalable des détenteurs des droits. [En savoir plus](#)

Terms of use

The ETH Library is the provider of the digitised journals. It does not own any copyrights to the journals and is not responsible for their content. The rights usually lie with the publishers or the external rights holders. Publishing images in print and online publications, as well as on social media channels or websites, is only permitted with the prior consent of the rights holders. [Find out more](#)

Download PDF: 21.02.2026

ETH-Bibliothek Zürich, E-Periodica, <https://www.e-periodica.ch>

SCHWEIZERISCHE BAUZEITUNG

WOCHENSCHRIFT FÜR ARCHITEKTUR / INGENIEURWESEN / MASCHINENTECHNIK
REVUE POLYTECHNIQUE SUISSE

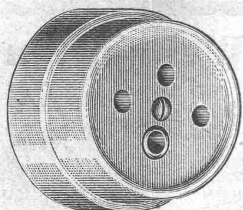
OFFIZIELLES ORGAN DES SCHWEIZER INGENIEUR- UND ARCHITEKTEN-VEREINS
UND DER GESELLSCHAFT EHEMAL. STUDIERENDER DER EIDG. TECHN. HOCHSCHULE
GEGRÜNDET 1883 VON ING. A. WALDNER / HERAUSGEGEBEN VON ING. C. JEGHER

Vereins-Mitglieder, beim Verlag, Schweiz 32 Fr.,
Ausland 40 Fr. jährl.; Nicht-Mitglieder 40 bzw.
50 Fr., postamtl. 30 Cts. mehr. / Einzel-Nr. 1 Fr.

VERLAG CARL JEGHER, ZÜRICH
Dianastrasse Nr. 5 / In Kommission
bei Rascher & Cie., Zürich u. Leipzig

Inserate durch RUDOLF MOSSE, Zürich, die
viergespaltene Colonelzeile 50, Titelseite 80 Cts.,
Anzeigen ausländ. Ursprungs 60 Cts., Titelseite 1 Fr.

ADOLF FELLER, HORGEN - Fabrik elektrischer Apparate



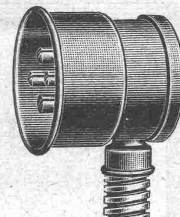
Universal-Steckkontakte

(Gesetzlich geschützt.)

Verwendbar als:

zweipolige Steckdose	} 6 Amp., 380 Volt oder 10 Amp., 250 Volt.
zweipolige Steckdose, mit Erdkontakt	
dreipolige Steckdose, unverwechselbar	
dreipolige Steckdose, mit Erdkontakt	

in allen diesen Fällen **un**verwechselbar.



Das Einstecken des Normal-Lichtsteckers in Kontakthülsen mit Phasenspannung ist unmöglich. — Unübertroffene Kontaktwirkung.
Stecker mit vertikaler Kabeleinführung, wodurch Knickungen und Beschädigungen des Kabels vermieden werden.

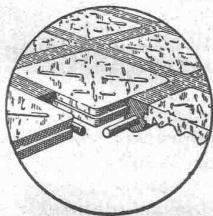
HEIZUNG UND LÜFTUNG

HEINRICH LIER, INGENIEUR

TELEPHON: SEL. 92.05

ZÜRICH

BADENERSTRASSE 440



Begehbare Oberlichter aus

LUXFER-GLASBETON

Pat. Nr. 112.921

sind besser und billiger als unsere bisherigen Keppler-Glasbeton-Oberlichter

Rob. Looser & Cie., Zürich 4

Badenerstr. 41 — Tel. S. 72.95

ED. BRUN, WÄDENSWIL 1

TELEPHON 102

Älteste Spezialfabrik für Härte-Löt-Schweisssprodukte, Autogen-Zusatz-
materialien, Lager-Kühlfette, Lager-Kühlöle, Technische Öle und Fette

Preise auf Anfrage

Preise auf Anfrage



Schindler-Aufzüge

wirtschaftlich, betriebsicher, geräuschlos,

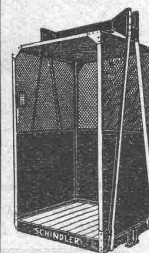
ausserordentlich preiswert

Schindler & Cie

Aufzügefabrik

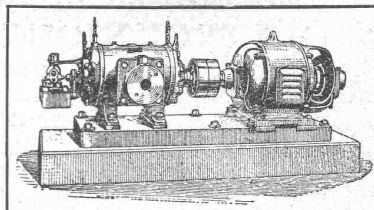
Luzern

GEGRÜNDET 1874



BURCKHARDT

Kolben- und Rotations-
Maschinen
50 jährige Erfahrung



Riemenantrieb oder direkte
Kupplung mit Motoren
Erstklassige Ausführungen

KOMPRESSOREN — VAKUUMPUMPEN

MASCHINENFABRIK BURCKHARDT A. G. BASEL

A.-G.
CONRAD ZSCHOKKE
DÖTTINGEN
(Aargau)

EISENBAU.

Brücken, Hoch- und Industriebauten, Stau-
wehre, Maste, Konstruktionen für Bauin-
stallationen, Krane, Kessel- und Blechar-
beiten, Druckrohre, Treppen, Fenster etc.

Spezialitäten:

Verzinkung (Metallisierung mit Zink, Blei,
Aluminium, Kupfer etc.) nach dem M. U.
Schoop'schen Verfahren. (Behälter für che-
mische Zwecke). - Personen- und Material-
schleusen für Druckluftgründungen. - Well-
blechbaracken für jeden Zweck (Baubarak-
ken, Garagen etc.)

INGENIEURBUREAU

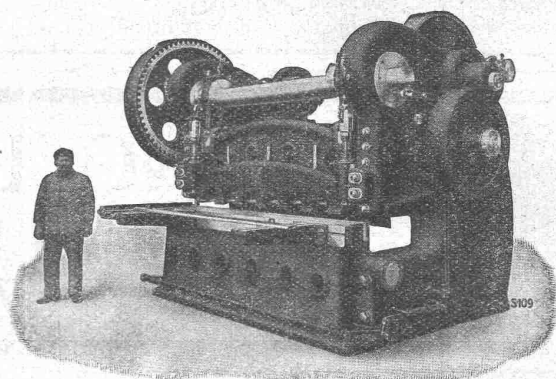
Maschinenfabrik Weingarten

vormals HCH. SCHATZ, A.-G.



Weingarten, Württ.

Ausstellungslager:
ZÜRICH, Ausstellungsstr. 25, Tel.: Selnau 92.57
Vertreter: MAX BARON



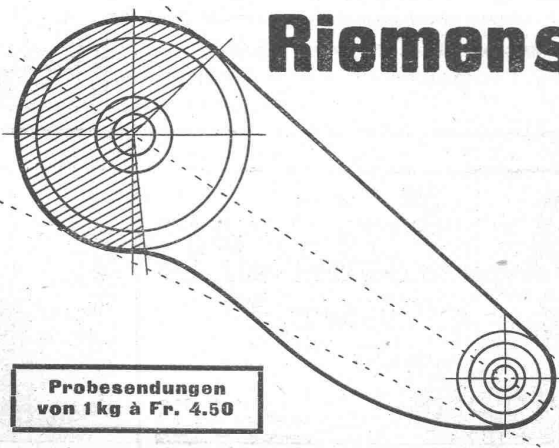
Kurbel-Blechtafelschere

Eisen- und Blechbearbeitungsmaschinen

wie:

Blechscheren
Profileisenscheren
Kreisscheren
Figurscheren
Kurbeltafelscheren
Lochmaschinen
Ausklümmmaschinen
Dekupiermaschinen

Excenterpressen
Kurbelpressen
Nietpressen
Ziehpressen
Friktionsspindelpressen
Abkantmaschinen
Blechbiegmaschinen
Blechrichtmaschinen



Probesendungen
von 1 kg à Fr. 4.50

Riemenschmiere „ADESIA“

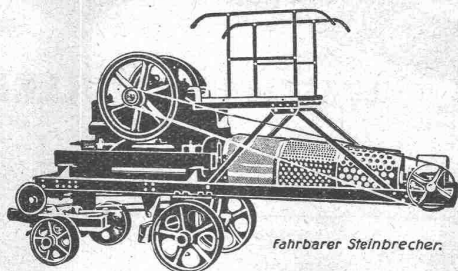
Sichert die Lebensdauer der Riemen, Nähte und Achsenlager.
Spart mechanische Kraft durch völlig verlustfreie Uebertragung.
Erspart die sonst nötigen Aufenthalte infolge der Ausdehnung der Riemen.
Schützt die Riemen vor Wirkung schädlicher Ausdünstungen.
Garantiert eine vollkommene Haftbarkeit der Riemen und Seile an den Scheiben ohne starke Spannung und ohne zu kleben.
Ist ökonomisch, da eine ganz dünne Schicht genügt, um volle Haftbarkeit zu erzielen.
Bildet keine Krusten und verursacht somit kein Brechen und Springen der Riemen.
Enthält weder Harze, noch Kautschuck, noch ranzig werdende Fette.
Erweicht und macht die Riemen elastisch ohne zu trocknen.
Ein Versuch führt die Vorzüge der „ADESIA“ sofort vor Augen.

Verlangen Sie Katalog von

ATHANOR S. A., Genf, Rue de Rive 15

Vertreter überall gesucht!

ZERKLEINERUNGS- ANLAGEN



fahrbarer Steinbrecher.

Sand- und Kies-Wasch- und
-Sortier-Einrichtungen
Betonmauersteinmaschinen
Betonhohlblockmaschinen
Zementdachziegelmaschinen
Formen für Rohre, Stufen usw.

MASCHINENFABRIK
Dr. GASPARY & Co.
MARKRANSTÄDT

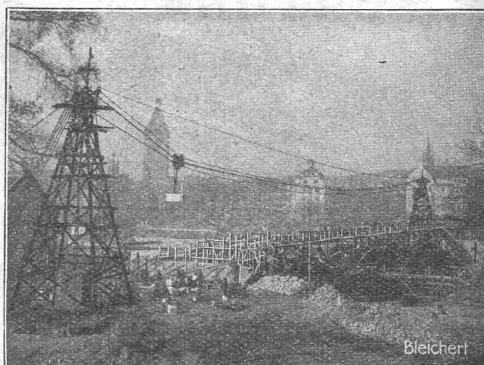
Besuch erbeten

b. Leipzig

Katalog No. 101

Vertreter: Ing. H. REBER, ZÜRICH 7, Klusstr. 31

BLEICHERT TRANSPORTANLAGEN



Bleichert

Schwenkbarer Kabelkran von 190 m Spannweite zur Förderung
von Baumaterialien für den Neubau einer Brücke.
Leistung 20 t/h, Tragkraft 2500 kg.

Bleichert hat weitaus die Mehrzahl
aller in Europa hergestellten **Kabel-
krane** gebaut. Im **Brückenbau** die-
nen sie zum Heranschaffen der Bau-
stoffe und Gerüstteile; sie überspan-
nen Baustelle und Baustoff-Lager.

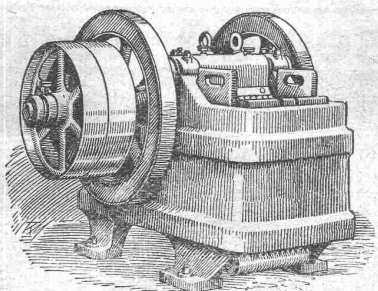
ADOLF BLEICHERT & CO. A. G. LEIPZIG
DRAHTSEILBAHNEN · KABELKRANE · NAHFÖRDERMITTEL

VERTRETER FÜR DIE SCHWEIZ:

ROBERT AEBI & CIE., A.-G., ZÜRICH

KRUPP GRUSONWERK

Neuzeitliche, mit grösster Wirtschaftlichkeit arbeitende



Steinbruch- u. Schotter-Anlagen

mit Einrichtungen zum Bereiten von
Makadam-Körnungen unter Verwendung
unserer bewährten

**Baden-,
Rund- und Walzenbrecher,
Becherwerke und Siebtrommeln**

für jede gewünschte Leistung

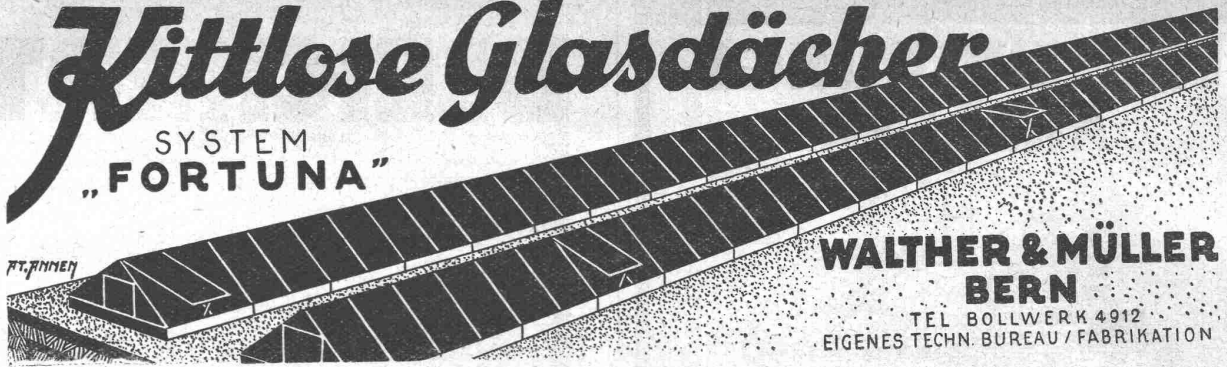
Vertreter: **SPOERRI & Co., ZÜRICH, Walchestr. 27**

MAGDEBURG

Kittlose Glasdächer

SYSTEM
„FORTUNA“

FT. PHILIP



**WALTHER & MÜLLER
BERN**

TEL. BOLLWERK 4912
EIGENES TECHN. BUREAU / FABRIKATION



SCHWEIZER MUSTERMESSE BASEL

14. bis 24. April 1928

STAND NR. 1802

HALLE IV



**SCHWEIZER
MUSTER
MESSE
BASEL
1928**

14.-24. APRIL

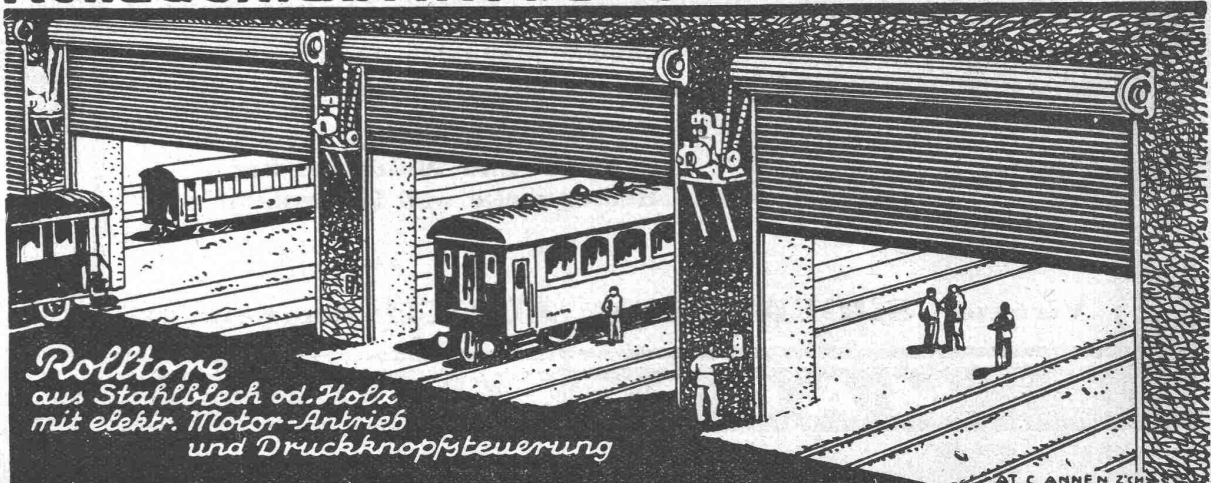
Detailisten, Handel-, Industrie-, und Gewerbetreibende!
Die Schweizer Mustermesse bietet eine vorzügliche Gelegenheit, Neuheiten in wenigen Stunden kennen zu lernen. Machen Sie Ihre Bestellungen an der Messe, wo Sie Schweizer Qualitätswaren finden und wo Ihnen viele Vergleichsmöglichkeiten geboten sind.

Mit einem Kostenaufwand von über 10 Millionen Franken erstellten Messegebäude sind während 11 Tagen d. Sammelplatz eines grossen Teiles der Handels- und Industriewelt.

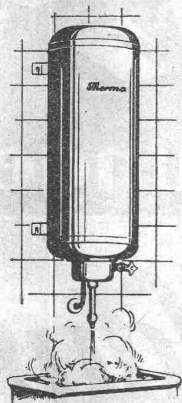
Einfache Bahnbillets gelten innert 6 Tagen z. Rückfahrt.

Einkäuferkarten durch das Messebureau u. die Aussteller.

Rolladenfabrik A. Griesser A.G. Aadorf



Zweigniederlassung: **Zürich** Militärstrasse 108



Therma

ELEKTRISCHE WANDBOILER

unentbehrlich für jeden Haushalt,
eignen sich sowohl für Dauerbetrieb,
als für Beheizung mit Nachtstrom.

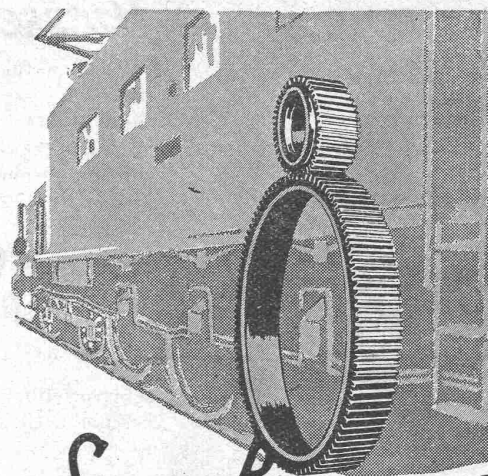
Verlangen Sie unseren Prospekt 142 D
„*Therma*“ A.G. Schwanden (Glarus)

Glasdach
kittlos, mit Bleibanden

Ausführung auf Holz,
Eisen und Beton
Einfache Montage
Umdecken gekitteter
Glasdächer

Jakob Scherrer, Zürich
Bleirohr- u. Bleiprofilfabrik
Bureau: Bleicherweg 26, Teleph. 21. 23. 71

ANNEN



SAUTER, BACHMANN & CO.
ZAHNRÄDER-FABRIK-NETSTAL

Telephon Nr. 444

Fabrikation von Zahnrädern für jeden
Verwendungszweck. Langjährige Erfah-
rungen in der Kraftübertragung ver-
mittels Zahnräder jeder Art.
Verzähnen, eingesandter Radkörper
Beratung und Kostenvoranschläge bereitwilligst.

Die grössten Steinholzfirmen

haben

Magnesit Radenthein

GLÄNZEND BEGUTACHTET

Wir bieten:

Garantie für jeden Waggon — Strengste Qualitätskontrolle — Feuchtigkeitsdichte Spezialverpackung

OESTERR.-AMERIK. MAGNESIT A.-G., RADENTHEIN (KAERNTEN)

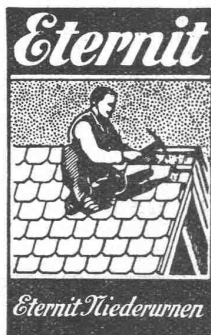
Vertreter: HANS KOHLER, ZÜRICH, Staffelstrasse 8

Originalgutachten liegen zur Einsicht auf.

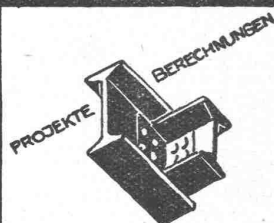
Gebrüder Hotz

ZÜRICH 6

Elektrische Unternehmungen



Bedachungen
Aeusere Wandverkleidungen
Innenbau
Installations- und Druckrohre
Autogaragen
Diana-Unterdachplatten,
Unterlagstreifen für Ziegeldächer



**EISEN
KONSTRUKTION**
KITTLÖSE
GLASBEDACHUNGEN
BAU- & KUNST-
SCHLOSSERARBEITEN
**GEBR. TUCHSCHMID
FRAUENFELD**

Ins neue Haus

das Ihnen ein behagliches Heim sein soll
— gehört zum zeitgemässen Komfort die
praktische Einrichtung für

warmes fliessendes Wasser

Täglich werden Sie diese Bequemlichkeit
schätzen — wenn Sie zur Morgentoilette — zum Bad — zum Kochen — zu
Reinigungszwecken, ohne Vorbereitungen
immer warmes Wasser zur Hand haben.
Dabei ist diese Warmwasser-Zubereitung
mit dem

CUMULUS Boiler

sehr vorteilhaft, da sie durch billigen Nachtstrom
geschieht. CUMULUS ist der beliebteste Boiler,
über 15,000 sind im In- u. Ausland
im Betriebe. Der CUMULUS Boiler



ist nach bewährten Grundsätzen u. Erfahrungen konstruiert.
Verlangen Sie unsern Prospekt. Er wird Ihnen gerne
kostenlos zugesandt und gibt Ihnen wissenswerte Auskunft.



Fr. Sauter A.G. Basel

Auskunft erteilen die Elektrizitätswerke und HH. Installateure.



HUBER & LUTZ, ZÜRICH

INGENIEURBÜRO

STAMPFENBACHSTR. 75

Gestützt auf langjährige Erfahrungen liefern wir mit
grösster Zuverlässigkeit und Genauigkeit wirkende

Dachwehre,
bestens bewährt auch in *geschiebeführenden* Flüssen, über 80 Wehre im Betrieb.
Automatische Ueberfallklappen und Grundablässe,
Abflussregulierungen, Kolksicherungen.

Nebenstehend: Saugüberfall und automatische Klappe auf der Staumauer Rempfen der A.-G. Kraftwerk Wägital.

Eisenkonstruktionen

Brücken, Hochbauten, Maste, Reservoirs, Krane, Stauwehre, Blecharbeiten etc.

Wartmann, Vallette & Cie., Brugg (Filiale in Genf)

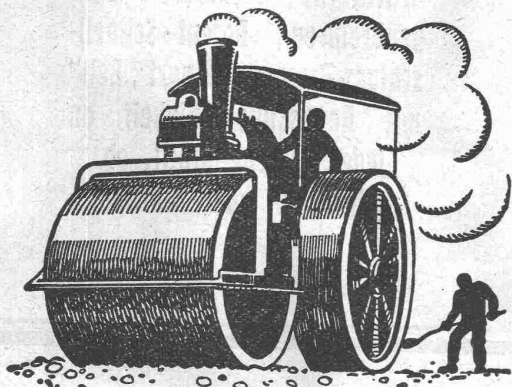
Auto-Garagen



in Eisenkonstruktion und Mauerwerk,
ein- und zweiteilig,
feuersicher, wetterbeständig, mit prak-
tischen und leichtgehenden Türen.
Aeusserst kurze Bauzeit.

O. KRAUSE & SOHN, Eisenkonstruktion, MÄNNEDORF.

Erstellen auch Wellblech-Garagen.



**SCHWEIZ. STRASSENBAU-
UNTERNEHMUNG A.G.**

ALPNACH
BAHNHOFPLATZ
TEL.: 7

BERN

LAUPENSTR. 8
TEL.: BOLLWE K 34.33

ZÜRICH
STEINWIESSTR. 40
TEL.: H. 43.81

LAUSANNE

OLTEN

BASEL

CHUR

RUE D'ETRAZ 20 SOLOTHURNSTR. 4

RHEINLÄNDERSTR. 3

U. BAHNHOFSTR. 230

TEL.: 20.20

TEL.: 7.88

TEL.: SAFRAN 23.90

TEL. 147 (-31)

Aeberlimakadambeläge

Ceresitol

nicht sichtbarer
Aussenanstrich
gegen Schlagregen

Wunner'sche Bitumenwerke S. Unna i/W.

Generalvertreter: GEORGES SIGG, SCHAFFHAUSEN.



Das lästige
und zeitraubende
Zerschneiden der

**Drahtziegel-
-Rollen**

fällt weg. Die

Schweiz. Drahtziegel-
Fabrik A.-G., Lotzwil
liefert

**Drahtziegel-
-Streifen**

In allen Breiten.

Muster und Preislisten verlangen

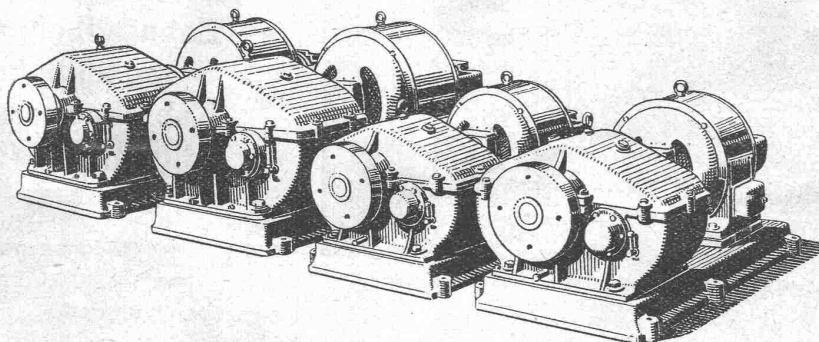
Goldene Medaillen:
Bern 1914, Barcelona 1921
Burgdorf 1924, Bern 1925

GESELLSCHAFT DER LUDW. VON ROLL'SCHEN EISENWERKE
· FILIALE: EISENWERK CLUS KT. SOLOTHURN ·

Cluser Reduktionsgetriebe

mit
Stirnrädern;
in ge-
schlossenem
Gehäuse
für
Oelbad.

Prospekt auf
Verlangen!



Geringe Wartung.

Hoher Wirkungsgrad.

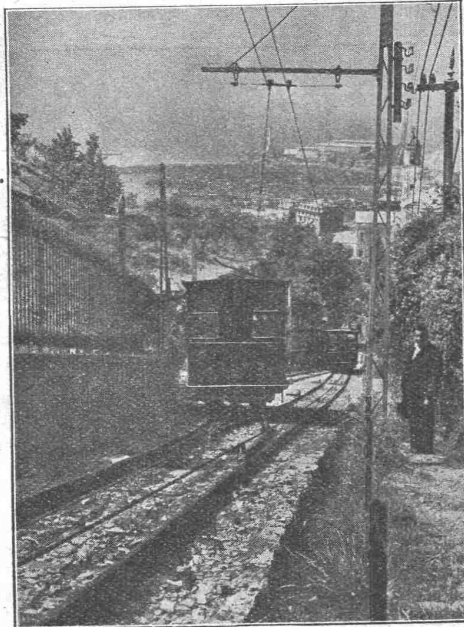
für
Ueber-
setzungen bis
1:40 und
Kraftüber-
tragungen bis
ca. 70 PS.

Prospekt auf
Verlangen!

A.-G. der
Maschinenfabrik
von

Theodor Bell & Cie.

Kriens-
Luzern
Gegründet 1855



Drahtseilbahn Zecca-Righi-Castellacio, Genua.

Drahtseilbahnen

Geleisesseilbahnen für Personen- und Güterbeförderung; Kleinseilbahnen mit nur 1-Mann-Bedienung; Seilwinden für Bauten, Industrien, Berg- und Kraftwerke; verbesserte Zangenbremsen; Patent-Schnellschluss-Bremsen Bauart „Bell“ mit Anpassungsfähigkeit an jedes Schienenprofil, ob schwächer oder stärker

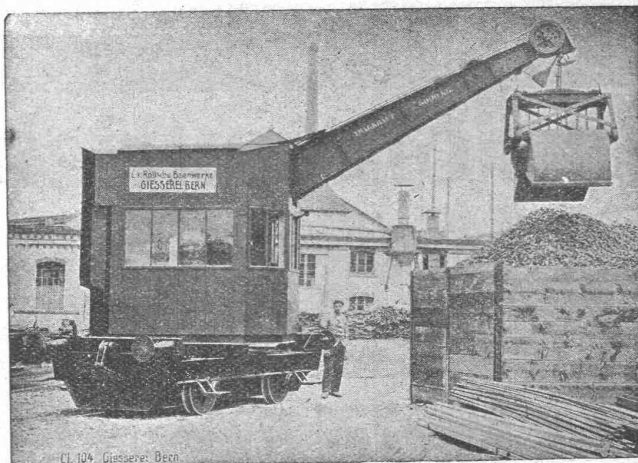
Gesellschaft der L. von Roll'schen Eisenwerke, Gerlafingen

Gegründet 1823

Gegründet 1823

Werk „Giesserei Bern“ in Bern

Konstruktionswerkstätten, Eisengiesserei



CL 104, Giesserei Bern
Lokomotivdrehkran mit Akkumulatorenbetrieb, 5 Tonnen Tragkraft.

Hebezeuge

Eisenbahnmaterial
Schützenanlagen und
Wehreinrichtungen
Zahnradbahnmaterial
Standseilbahnen
Kabelbaggeranlagen
Allgem. Maschinenbau

88

Telegramme: Giesserei Bern
Telephon: Bollwerk 1066