

Objektyp: **Advertising**

Zeitschrift: **Schweizerische Bauzeitung**

Band (Jahr): **91/92 (1928)**

Heft 14

PDF erstellt am: **26.09.2024**

### **Nutzungsbedingungen**

Die ETH-Bibliothek ist Anbieterin der digitalisierten Zeitschriften. Sie besitzt keine Urheberrechte an den Inhalten der Zeitschriften. Die Rechte liegen in der Regel bei den Herausgebern. Die auf der Plattform e-periodica veröffentlichten Dokumente stehen für nicht-kommerzielle Zwecke in Lehre und Forschung sowie für die private Nutzung frei zur Verfügung. Einzelne Dateien oder Ausdrucke aus diesem Angebot können zusammen mit diesen Nutzungsbedingungen und den korrekten Herkunftsbezeichnungen weitergegeben werden. Das Veröffentlichen von Bildern in Print- und Online-Publikationen ist nur mit vorheriger Genehmigung der Rechteinhaber erlaubt. Die systematische Speicherung von Teilen des elektronischen Angebots auf anderen Servern bedarf ebenfalls des schriftlichen Einverständnisses der Rechteinhaber.

### **Haftungsausschluss**

Alle Angaben erfolgen ohne Gewähr für Vollständigkeit oder Richtigkeit. Es wird keine Haftung übernommen für Schäden durch die Verwendung von Informationen aus diesem Online-Angebot oder durch das Fehlen von Informationen. Dies gilt auch für Inhalte Dritter, die über dieses Angebot zugänglich sind.



# EIN VERSUCH

wird auch Sie überzeugen

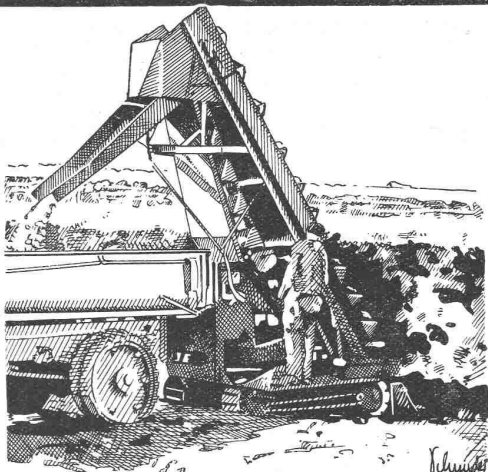
dass die

# Betonbrecher

der **COMPAGNIE INGERSOLL-RAND**  
in Bezug auf Leistung und Oekonomie **unübertrefflich** sind.

Probensendungen kostenlos und unverbindlich.

**ROBERT AEBI & C<sup>IE</sup>, A.-G., ZÜRICH**  
Werdmühleplatz 2 Telephon: Selnau 17.50



## „BARBER GREENE“ Selbstauflader

in zwei Grössen:

- No. 42-B Leistung 1 m<sup>3</sup> per Minute, auf Raupen
  - No. 25 Leistung 3/4 m<sup>3</sup> per Minute, auf Raupen
  - No. 28 Leistung 3/4 m<sup>3</sup> per Minute, auf Gummi- od. Stahlräder
- Ladezeit pro Lastwagen 2 bis 3 Minuten; erhebliche Ersparnis an Arbeitskräften.

Mehrere Maschinen im Betrieb in der Schweiz:  
Besichtigung in Zürich, Bern, Biel und Genf.  
Bequemer Führerstand auf der Maschine selbst.

Die sinnreiche Patent-Diskuss-Material-Zufuhr räumt u. reinigt das Arbeitsfeld in einer Breite von 2 m mit minimalem Kraftverbrauch.

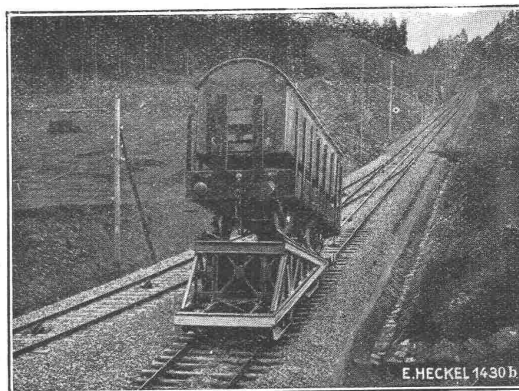
ALLEINVERTRETER FÜR DIE SCHWEIZ:

## Allied Machinery Company S.A.

Löwenstr. 16 **Zürich** Tel.: Uto 11.57  
Amerik. Baumaschinen und Geräte aller Art.

# HECKEL

Gesellschaft für Förderanlagen E. Heckel m. b. H., Saarbrücken



Die steilste Bergbahn der Welt „System HECKEL“, für Personen- u. Güterverkehr, mit der normale Eisenbahnen befördert werden.

## Transport- und Verlade-Anlagen aller Art

- Drahtseilbahnen — Transportbandanlagen
- Streckenförderungen — Rangieranlagen für Anschlussgeleise — Bremsberge — Schrägaufzüge etc.

Vertreter für die Schweiz:

Ing. J. C. EUGSTER, ZÜRICH, Sophienstr. 1 — Tel. 87.60

# TERRASIT

## EDEL-PUTZ

in verschiedenen Körnungen und unzähligen Tönungen. Verbürgt gediegene Fassaden und absolute Dauerhaftigkeit

## HANS ZIMMERLI

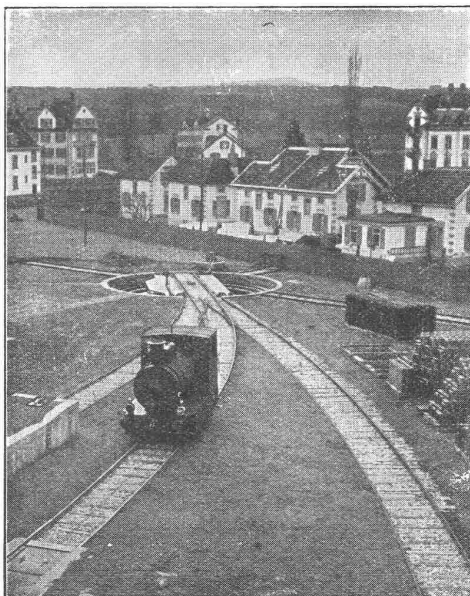
Mineral-Mahlwerke  
Hohlstrasse 301, Zürich 4



# Walo Bertschinger

ZÜRICH, Hafnerstrasse 7

Geleise-  
Anlage  
im Chantier



der Firma  
Adolf Saurer  
A.-G.  
Arbon

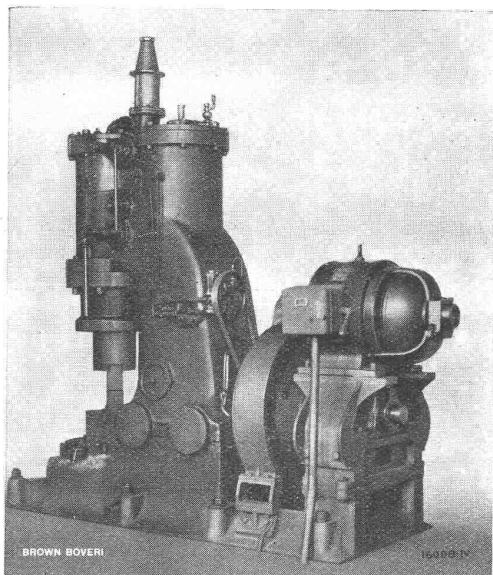
Spezialfirma für:  
**Geleisebau**

Ständiges grosses **Lager** in  
Normalbahn- und Fabrikgeleisen,  
Weichen und Drehscheiben,  
Geleise Neubau, Unterhalt, Repara-  
turen.

Geleisebau-Werkstatt.

**Abnormale Geleise-Anlagen**

# B B C



Motor mit Zentrifugalanlasser zum Antrieb eines Lufthammers,  
30 kW, Drehzahl 970.

Wechselstrom-Motoren  
mit

**ZENTRIFUGAL-ANLASSER**

BAUART BROWN BOVERI

Leistungen 2,2 bis 175 kW

verbinden

Einfachheit beim Anlauf des kleinen Motors  
mit Kurzschlussrotor

mit

Anpassungsfähigkeit im Anlaufstrom  
und Drehmoment des Schleifringmotors

Kein Stern-Dreieckanlasser  
Kein Anlasstransformator  
Kein Rotoranlasser

Keine Schleifringe  
Keine Bürsten  
Keine Bürstenabhebung

daher

Einfache Installation  
Einfacher Anlauf

Einfacher Betrieb  
Einfache Wartung

*Viele Tausende in Betrieb.*

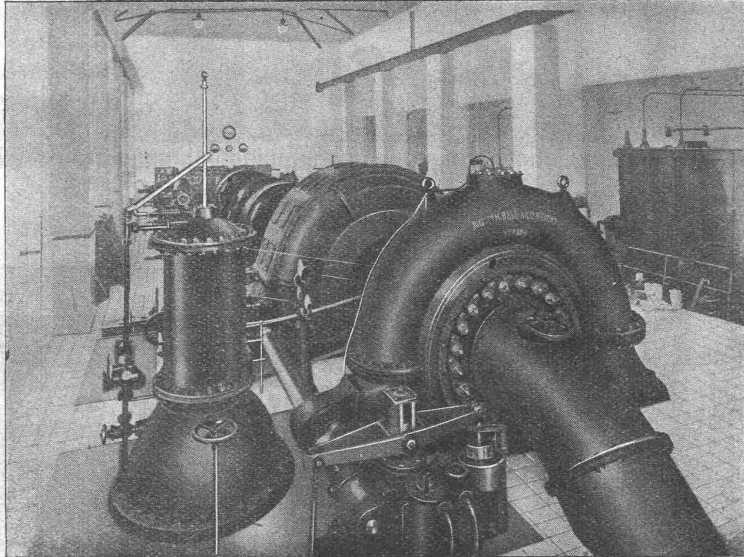
**A.G. BROWN, BOVERI & C<sup>IE</sup> BADEN (SCHWEIZ)**  
Verkaufsbureaux: Baden, Basel, Bern, Lausanne



A.-G. der  
Maschinenfabrik  
von

# Theodor Bell & Cie.

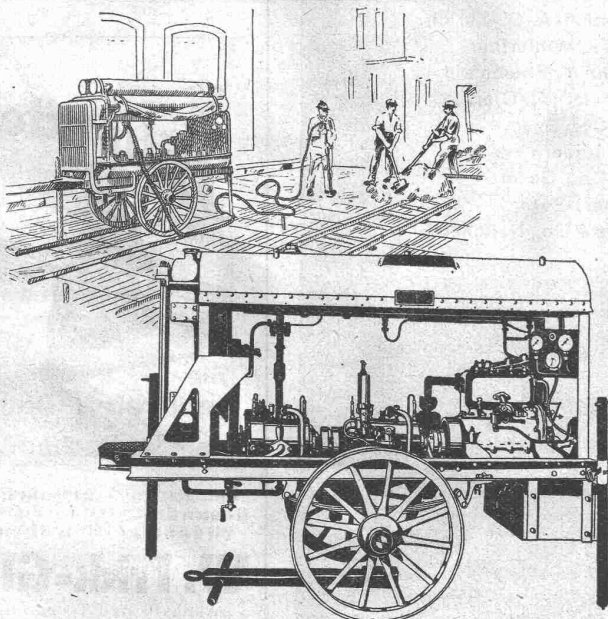
Kriens-  
Luzern  
Gegründet 1855



Maschinensaal im Kraftwerk Lungernsee der Zentralschweizerischen Kraftwerke, Luzern.  
Zwei Spiralturbinen von je 6000 PS und eine von 17000 PS b./187 m Gefälle.

Wasserturbinen für alle  
Gefälle und Leistungen  
Bell-Schnellläufer-Turbinen,  
Regulatoren, Drucklei-  
tungen, Rechen, Schützen,  
Stauwehre / Komplett  
hydraulische Anlagen,  
Blecharbeiten für die  
Zement-Fabrikation  
Kesselschmiedearbeiten

## Schweizerische Lokomotiv- und Maschinenfabrik Winterthur



Fahrbare Kompressoranlage für Strassenbau.

## Rotierende Kompressoren

und

## Vakuumpumpen

*Ortsfeste und fahrbare  
Anlagen für alle Zwecke*



**Submissions-Anzeiger**

Termin	Auskunftsstelle	Gegenstand
10. April	Johannes Meier, Arch., Wetzikon	Innenarbeiten zum Krematorium in Rüti (Zürich)
12. "	Gillard & Godet, arch., Lausanne	Sämtliche Bauarbeiten zum Pfarrhaus in Grandvaux (Waadt)
14. "	Brückenbaubureau S. B. B., Zürich	Mauerwerk und Betonarbeiten zum Umbau der Brücken bei Trimmis
14. "	Hochbaubureau S. B. B., Luzern	Sämtliche Bauarbeiten für ein Nebengebäude auf der Station Gurnellen
14. "	W. Faucherre, Arch., Leonhardstr. 21, Basel	Rohbauarbeiten zur Gleichrichteranlage im Dreispitz in Basel
10. Mai	Tiefbauamt der Stadt Zürich	Erstellung der Kornhausbrücke in Zürich

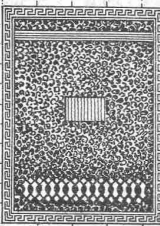
Der einzige  
kolloide  
Kalt-Asphalt

# Bimoid

Mineral A.-G. Brig, Filialwerk Rheinhafen Basel

Das Strassen-  
Baumaterial  
der Neuzeit

**Jul. Hädrich**  
Eisenkonstruktionen  
Zürich Werdgutg. 13  
Telephon 9. 2550



Spezialfabrik für  
Briefkasten Anlagen  
Kataloge zu Diensten

**LUCERNE**  
Hôtel Monopole et Métropole Direction: E. WAGNER

Vis-à-vis de la gare et des embarcadères. Grand café, Restaurant. Chambres avec eau courante. Appartement avec bain. Salles de conférences et de séances.

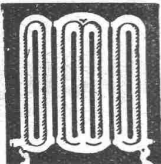


**Bodmer & Cie**  
ZÜRICH, HOLBEINSTR. 22

**Oefen, Cheminées**  
Elektr. Akkumulier-Oefen



Generalvertretung und Fabriklager für die Schweiz:  
**AMSLER & Co., FEUERTHALEN**



**ZENTRAL HEIZUNGEN**  
Ventilations-, Trocknungs- & Warmwasserbereitungsanlagen,  
**MOERI & CIE LUZERN**

**PANZER-ROLL-LADEN**

**EREDI FU DOM-FRANZI LUGANO**

Vertreter:

Gerüstgesellschaft A.-G., Zürich  
Geilinger & Co., Winterthur  
Gebr. Tuchschild, Frauenfeld  
K. Michel, Netstal (Kt. Glarus)  
Gebr. Gysi & Co., Baar  
Josef Meyer, Luzern  
Lais, Köhli & Co., Basel  
E. Niederhäuser, Bern  
Donner Frères & Co., Neuchâtel



**Bitumitekt**



die teerfreie Dauer-Dachpappe

grau, glatt und grünschieferbesandet. — Muster gratis. — 20 jährige Bewährung!

**W. Frick-Glass**  
Asphalt- und Teerprodukte  
**ALTSTETTEN-ZÜRICH**  
Telephon: UTO 50.64

# STIGLERLIFT ZÜRICH

Schweiz. Akt.-Ges. für die Fabrikation, den Verkauf, die Wartung u. Instandhaltung v. Personen- u. Warenaufzügen, System Stigler

Offerten, Auskünfte,  
Ingenieurbesuche durch  
**Kaegi & Egli, Zürich**  
Stauffacherplatz 3  
Telephon: Ufo 16.90

Lieferung gerstklassiger Personen- und Warenaufzüge für  
**Hotels, Banken, Wohn- und Geschäftshäuser, Spitäler etc.**  
Modernisierung älterer Anlagen

Agence générale  
pour la Suisse romande:  
**Albert Walch, Genève**  
12, Rue Général Dufour  
Téléphone: Stand 47.03

## Diana - Platten

für  
**Unterdächer**  
und  
**Einlagestreifen**  
in  
**Ziegeldächer**

schützen gegen Hitze und Kälte, Feuchtigkeit, Russ, Feinschnee.

**ETERNIT A.G.**  
Niederurnen

**Erfindungs-Patente**  
Marken-Muster-  
& Modell-Schutz im In- u. Ausland  
**H. KIRCHHOFER** vormals  
**Bourry-Séguin & Co., ZÜRICH**  
1880  
Gegründet

Wir suchen für unsere Abteilung

## DIESELMOTOREN KONSTRUKTEURE

zu möglichst baldigem Eintritt, einige tüchtige

mit Hochschul- oder Technikumsbildung, die auf dem Dieselmotorengbiet schon gearbeitet haben.

Bewerber, die ihre Befähigung für konstruktive Arbeiten nachweisen können und auf dauernde Stellung reflektieren, wollen ihre Offerten mit näheren Angaben über Bildungsgang, bisherige Tätigkeit und Gehaltsansprüche einreichen an

**GEBRÜDER SULZER, AKTIENGESELLSCHAFT, WINTERTHUR.**

## Naturasphalt von Travers

Schweizer-Produkt

Anerkannt bester Asphalt  
für jede Art  
Asphaltbelag.

**E. R. Zetter & Co.**  
in Solothurn.

Gegründet 1843



Fabrik-Marke

## Gebr. Demuth

Telephon 170 **Baden** Telephon 170

Fabrik für

**Moderne Blechbearbeitung**  
**Patent. gepresste Treppen**  
**Bauschlosserei**

**Eisenkonstruktionen**  
**Patentierete Kessel**

II. Abteilung

**Sanitäre Einrichtungen**  
**Elektrische Boyler und**  
**Zentralheizungen**



## BLITZ - GERÜST

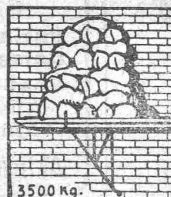
OHNE STANGEN

das Ideal aller Gerüste für Fassaden von Wohn- und Geschäftshäusern, Kirchen und für Innen-Räume, wie Kirchen- und Saaldecken, Treppenhäuser usw.

Mietweise Erstellung  
für Um- und Neubauten durch:

**GERÜSTGESELLSCHAFT A. G.**  
**ZÜRICH 7**  
Tel.: Hottingen 21.34

**ALTSTETTEN**  
Tel.: Uto 52.09



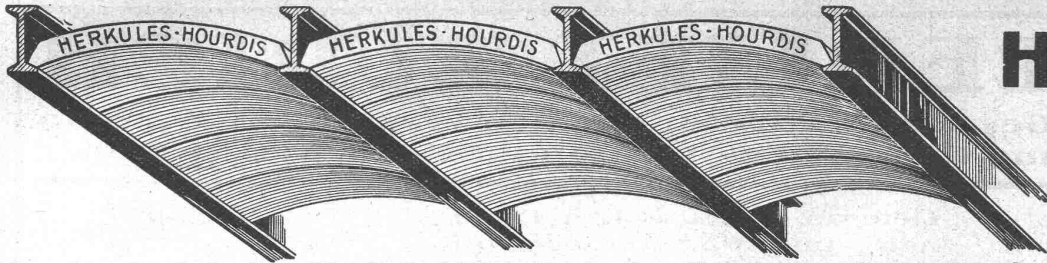
3500 kg.

Sowie durch folgende Baugeschäfte:

Zürich: Fietz & Leuthold A.-G.  
Zürich: Fr. Erismann, Ing.  
Winterthur: J. Häring  
Andelfingen: E. Landolt-Frey  
Bern: Rieser & Co.  
Luzern: E. Berger  
Bubikon: A. Oetiker  
Basel: Eug. Berli  
Glarus: Karl Schweizer-Stüssy

Hochdorf: Aug. Ferrari  
Genf: Ed. Cuénod S. A.  
Neuhausen: Jos. Albrecht  
Herisau: H. Müller  
St. Gallen: Sigrüst, Merz & Co.  
Olten: Otto Ehrensperger  
Rheinfelden: F. Schär  
Solothurn: F. Valli  
Biel: Otto Wyss





# Unsere Herkules- Hourdis

aus  
armiertem Beton

bieten durch ihre **hohe Tragfähigkeit, Billigkeit, raschen Einbau** und **sofortige Benutzungsmöglichkeit** der eingedeckten Räume **grosse Vorteile**. Ueber Keller, Magazine, Garagen und Fabrikräumen kann die **Untersicht sichtbar** bleiben.

**Guss-Baustein-Fabrik Zürich A.-G., Zürich**

Gleichrichter in allen Grössen für sämtlichen Industriebedarf

Elektromotoren, Elektromagnetische Apparate, Elektrolyse

Akkumulatoren-Ladung oder Speisung von

## Gleichstrom ?

dann nur ein



**Gleichrichter.**

**Die zuverlässigste zweckmässigste billigste Gleichstromquelle**

*Zahlreiche in- und ausländische Referenzen.*

**A.-G. Metrum, Basel 13**  
Spezial-Fabriken in Basel und Wallisellen

*Katalog — neue Auflage — ist erschienen*

Erstklassiges Schweizer Fabrikat

Die Tachymeter-Autoreduktoren **SANGUET** erlauben jede Art topographischer Messungen mit **Genauigkeit, Schnelligkeit und Sicherheit** vorzunehmen.



**ETS. SANGUET**

31, Rue Monge, PARIS.

Man verlange ausdrücklich nur Apparate, die den Namen des Erfinders SANGUET tragen.

*Sonderliteratur über Tachymetrie.*

## Spälti Söhne & Co

Elektromechanische Werkstätten



Zürich 121, Hardturm  
5. St. Tel. Sel. 8623  
Vevey 11, Rue Chenaillères  
Tel. 940  
Telegr. Spälti Söhne

*Lieferung, Umtausch, Kauf, Reparatur, Um- u. Neuwickelung von Elektromotoren, Generatoren und Transformatoren. fabrikation von Spezialmotoren, Transformatoren, Regulierantrieben und elektrischen Lichtpausmaschinen.*



**SCHMIEDEISERNE RÖHREN**  
FÜR SANITÄRE INSTALLATIONEN

**RÖHRENFABRIK A.G.**  
BASEL - DREISPITZ

### Flüssiger Harzkitt

# Linofix

für Inlaid und Korkplatten auf jede Unterlage wie Zement-, Kunstholz-Böden etc. liefert in erstklassiger Qualität

**Ernst Brauchli, Leimfabrik**  
Erlen (Thurgau)

*Rasch abbindend!  
Hohe Klebkraft!*

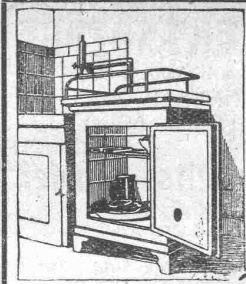
# SAURER

Lastwagen, Omnibusse, Cars alpins

**Vor Ankauf eines Lastautomobils**  
für irgendwelche Waren- oder Personentransporte **verlangen Sie unsere Ratschläge und Offerten befragen Sie unsere Referenzen und besuchen Sie unsere Werke in Arbon** um sich von unseren Fabrikationsmethoden und den Vorzügen unserer Wagenkonstruktionen zu überzeugen.

**Aktiengesellschaft ADOLPH SAURER, ARBON (Schweiz)**





Patent Nr. 118307

# Kein Neubau

ohne den billigen Konservierungsschrank

# „Polar“

mit Wasser- und Luftkühlung!

**Keine Betriebskosten!**

„POLAR“ erhöht den Wert jeder neuzeitlichen Kücheneinrichtung, ohne die Anlagekosten wesentlich zu steigern.

Prospekte und Offerten durch:

**E. HALLER, Fabrikant des „Polar“, STÄFA, Bergstrasse, Telephon 217**

**Cliche's**  
für Buchdruck  
Armbruster & Söhne  
Ob. Säune Zürich  
Tel. Hott.: 63.65



# SCHWEIZER MUSTER MESSE BASEL 1928

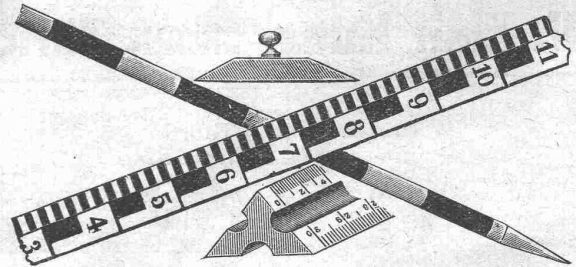
**14.-24. APRIL**

Detailisten, Handel-, Industrie-, und Gewerbetreibende! Die Schweizer Mustermesse bietet eine vorzügliche Gelegenheit, Neuheiten in wenigen Stunden kennen zu lernen. Machen Sie Ihre Bestellungen an der Messe, wo Sie Schweizer Qualitätswaren finden und wo Ihnen viele Vergleichsmöglichkeiten geboten sind.

Die mit einem Kostenaufwand von über 10 Millionen Franken erstellten Messegebäude sind während 11 Tagen d. Sammelplatz eines grossen Teiles der Handels- und Industriewelt.

Einfache Bahnbillets gelten innert 6 Tagen z. Rückfahrt.

Einkäuferkarten durch das Messebureau u. die Aussteller.



Massstabfabrik

# SIEGRIST & Co., A.-G.

Stein a. Rh.

Spezialfabrik für Messgeräte — Gegründet 1876  
Verlangen Sie Katalog M 1928

## Patentanwälts-Bureau E. BLUM & Co., Bahnhofstr. 31 ZÜRICH 1

Patentverkauf oder Lizenzabgabe

Die Inhaber folgender Schweizerpatente:

- No. 109,941 „Bremseinrichtung“,
- No. 98,748 „Befestigungsmittel für Schrauben, Nägel und dergleichen in harten Materialien“,
- No. 113,596 „Procédé pour la commande d'outils pneumatiques et installation pour la mise en oeuvre de ce procédé“,

wünschen mit schweizerischen Firmen in Verbindung zu treten, behufs Verkauf der Patente, beziehungsweise Abgabe der Lizenz für die Schweiz, zwecks Fabrikation der Patentgegenstände i. d. Schweiz. Reflektanten belieben sich um weitere Auskunft zu wenden an das

**Patentanwälts - Bureau  
E. BLUM & Co., Bahnhofstr. 31  
Zürich 1.**

# SCHULER & SCHILD

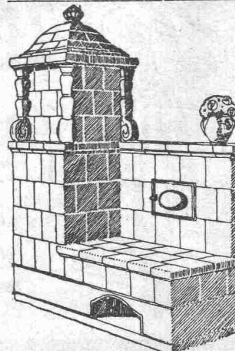
Bahnhofstr. 37 ZÜRICH Bahnhofstr. 37

**BERATENDE INGENIEURE**

für

Projektierung von Kraftwerken, Transformer-Stationen, Freiluftanlagen, Bahnelektrifizierungen, Leitungsnetzen

Gutachten, Beratungen, Schätzungen, Bauleitungen, Werkstattabnahmen



## Die Zentral-Heizung

kombiniert mit Kachelofen, unser patentiertes System, ist wirtschaftlich die beste Heizart für Einfamilienhaus und Etagenwohnung.

Prima Referenzen.

**FRITZ LANG & Co., ZÜRICH 3**  
Zentralheizungen u. sanitäre Anlagen  
Manessestr. 190 Teleph. Seinau 26.83

Der **Renold-Kettenantrieb** ist die wirksamste Art der Kraftübertragung.



Derselbe ist schmiegsam wie Riemenantrieb, - Positiv wie Zahnradgetriebe, - Leistungsfähiger als beide.

Unterlagen und Kostenanschläge durch den Generalvertreter:  
**W. Emil Kunz, Goltthardstrasse 21 Zürich**

**SCHÜLE ELEKTROZÜGE** sind heute die wirtschaftlichsten zum Heben und Seitwärtsfahren aller Lasten v. 150 b. 5000 kg.

**Schüle - Sicherheits - Winden** mit Hand- und Kraftantrieb für Aufzüge, Krane aller Art.

Kostenlose Angebote und Ratschläge durch **Otto Studer, Ing., Zürich 6 Ekkehardsstrasse 16.**



Riemen- Fabrik

**Gut & Co ZÜRICH**



**ASPHALTKOCHKESSEL**

Asphaltdarren Dachdeckeröfen

**KESSELSCHMIEDE RICHTERSWIL**



**Stahlformguß**

bis 25 Tonnen Stückgewicht, SPEZIALITÄT:

Zahnräder mit rohen und geschnittenen Zähnen,  
Teile für Wasserkraftanlagen,  
Cylinder für hydraulische Pressen etc.

liefert:

**Stahlwerk Oeking A.G. Düsseldorf**

vertreten durch:  
**F. A. von MOOS, Ingenieur, Reuss-Steg 3, LUZERN.**

Fabrik für **Gelochte Bleche**

Fr. Mommendey & Sohn, Rapperswil (St. Gallen)



**Patent-Verkauf od. Lizenz-Abgabe.**

Die Inhaberin des schweizerischen Patentes Nr. 88818 vom 14. Juni 1920, betreffend: „Bürstenumkehrgetriebe f. elektrische Maschinen“, wünscht das Patent zu verkaufen, in Lizenz zu geben oder anderweitige Vereinbarungen für die Fabrikation in der Schweiz einzugehen. — Anfragen befördert **H. KIRCHHOFER**, vormals Bourry - Séquin & Co., Ingenieur- und Patentanwaltsbureau, Löwenstrasse 51, Zürich 1.

**Architekten!**

Für 10,000 Sfr. verkaufe ich glänzende Idee (Sanatoriumbau) zur Alleinverwertung in der Schweiz. Anfragen unter A. Z. 157 an **Rudolf Mosse, Augsburg.**

**Bosshard & Allenspach**

St. Gallen & Gossau

Stereophotogrammetrische Vermessungen

Reliefierung von Karten und Plänen



Bedeutende Maschinenfabrik der französischen Schweiz sucht für möglichst baldigen Eintritt zur Leitung ihres mechanischen und metallographischen Laboratoriums

**erfahrenen INGENIEUR.**

Herren mit weitgehender metallurgischer Erfahrung erhalten den Vorzug. Bewerbungen mit Lebenslauf, Zeugnisabschriften, Bild und Gehaltsforderungen unter Chiffre OF. 3856 N. an **Orell Füssli Annoncen, Neuenburg.**

**PATENTE**

**Hans Stickerberger** Ingenieur BASEL



**Patent-Verkauf od. Lizenz-Abgabe.**

Die Inhaberin des schweizerischen Patentes Nr. 94387 vom 17. Mai 1920, betreffend: „Einrichtung zur Herstellung von röhrenförmigen Hohlkörpern aus plastischem Material“, wünscht das Patent zu verkaufen, in Lizenz zu geben oder anderweitige Vereinbarungen für die Fabrikation in der Schweiz einzugehen. — Anfragen befördert **H. KIRCHHOFER**, vormals Bourry - Séquin & Co., Ingenieur- und Patentanwaltsbureau in Zürich 1, Löwenstr. 51.

**Zeichentische**

Zeichenmaschinen  
Lichtpausapparate

**GEBRÜDER SCHOLL**  
POSTSTRASSE 3 · ZÜRICH.



**Schweizer-Ingenieur** in Mexico niedergelassen, mit erstklassigen Referenzen, würde noch **VERTRETUNGEN** von seriösen Firmen übernehmen. Offerten unter Chiffre L. 2820 X. an **Publicitas, Genf.**

**Patent-Verkauf od. Lizenz-Abgabe.**

Der Inhaber des schweizerischen Patentes No. 97138 vom 14. Juni 1921, betreffend: „Kolbenstange für doppeltwirkende Verbrennungsmotoren“, wünscht das Patent zu verkaufen, in Lizenz zu geben oder anderweitige Vereinbarungen für die Fabrikation in der Schweiz einzugehen. — Anfragen befördert **H. KIRCHHOFER**, vormals Bourry - Séquin & Co., Ingenieur- und Patentanwaltsbureau in Zürich 1, Löwenstr. 51.



## Bautechniker gesucht

zu sofortigem Eintritt. Nur absolut tüchtige Kräfte, flink im Zeichnen und Vorausmass, wollen sich unter Angabe der Gehaltsansprüche melden an

**Gottlieb Müller & Cie., Zofingen**

## Dipl. El.-Ingenieur

sucht geeignete Stelle als Betriebsingenieur, Verwalter etc.

Giesserei und mechanische Werkstatt-Praxis. Mehrjährige vielseitige Praxis im In- und Auslande, Projektieren, Montage, Inbetriebsetzungen, Versuche. Vertraut mit Dampf- und industriellen Anlagen. Perfekt englisch. Prima Zeugnisse und Referenzen. — Zuschriften befördert unter „E. L. N. 4071“

Rudolf Mosse Ltd., 125 Strand, London W. C. 2.

Spezial-Fabrikation von

## Diagramm - Papieren

In Rollen und Streifen für Registrier-Instrumente. Rollen-Vorrat für Instrumente TRÜB, TAUBER & CIE., SIEMENS & HALSKE und HARTMANN & BRAUN.

LITHOGRAPHIE UND DRUCKEREI

**Gebr. Willenegger, Zürich 7**

Minervastrasse 126 - Telephon: Hottingen 40.19

Für Bauunternehmer!

## Kies- u. Sandwaschmaschine

gebraucht, in gutem Zustande, ist wegen Nichtgebrauch billig zu verkaufen bei

Cellulosefabrik Attisholz A.-G., Attisholz bei Solothurn.

\*  
Alfr.  
**Schmidweber's**  
Erben A.-G., Zürich  
Fabrik in Dietikon

Innen- u. Aussendeko-  
rationen in poliertem  
Marmor und Granit.

## Patent-Verkauf od. Lizenz-Abgabe.

Der Inhaber des schweizerischen Patentes No. 104283 vom 16. April 1923, betreffend:

„Verfahren und Einrichtung zum Verbrennen von pulverförmigem Brennstoff“, wünscht das Patent zu verkaufen, in Lizenz zu geben oder anderweitige Vereinbarungen für die Fabrikation in der Schweiz einzugehen. — Anfragen befördert

**H. KIRCHHOFER**  
vormals Bourry-Séguin & Co.,  
Ingenieur- und Patentanwalts-  
bureau in Zürich 1, Löwenstr. 51.

## Zu verkaufen

erstkl. franz. Kohlenherd wenig gebraucht, wegen Gasinstallation zu jedem annehmbaren Preis. — Anfragen unter Chiffre Z. A. 1143 erbet. an **Rudolf Mosse, Zürich.**

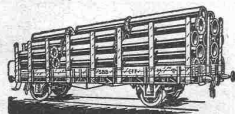
## Wegen Abreise sofort abzugeben:

Ein **Theodolit**, eignet sich für Bautheodolit;

Eine **Rechenmaschine** „Brunswiga“;

Ein **Scheibenplanimeter** „Corradi“;

ferner **Winkelprisma**, **Stahlband**, **Jalons**. — Offerten unter Chiffre G. 10428 Lz. an die **Publicitas, Luzern.**



Rohrleitungen & Apparate  
— aus Eisenblech —  
liefert vorteilhaft:

**fid. Bertrams Basell**

Vogesenstr. 101 - Telephone: Basl-Tram Nr 46. 90.

## H. WOHLGROTH & Co.

Klingenstrasse 8 **ZÜRICH** Gegründet 1878

## Gasmesserfabrik Apparatebau

Kontroll- und Experimentier-Apparate für die Gasindustrie

Gasmesser für jeden Bedarf

EIGENE PATENTE

## Vertreter

## gesucht

von deutschem Spezial-Unternehmen für Ofenanlagen für Gaswerke und Industrie und für Chamotte- und Silika-Material. — Reflektanten, die bei den in Frage kommenden Werken gut eingeführt sind, wollen Bewerbung richten unter Chiffre Z. F. 1110 an **Rudolf Mosse, Zürich.**

## Bauführer

## für Graubünden gesucht:

Auf Architekturbureau für Graubünden werden zwei tüchtige, gewandte Bauführer mit guter Baupraxis für dauernde Anstellung gesucht. Eintritt sofort. — Offerten unter Chiffre Z. R. 950 befördert **Rudolf Mosse, Zürich.**

## Zur Projektierung und Bearbeitung

von Anlagen eines wichtigen und überall eingeführten Anwendungsgebietes der Elektrizität sucht Grossfirma zu baldigem Eintritt einen

## Elektro-Ingenieur

Für jüngere, tüchtige und arbeitsfreudige Kraft entwicklungsfähige Position. Bewerber mit Installationspraxis bevorzugt.

Offerten mit Bild, Gehaltsansprüchen, frühestem Eintrittstermin unter Chiffre Z. N. 1155 befördert **Rudolf Mosse, Zürich.**

Industrie-Firma  
sucht

## Architekt oder Bautechniker

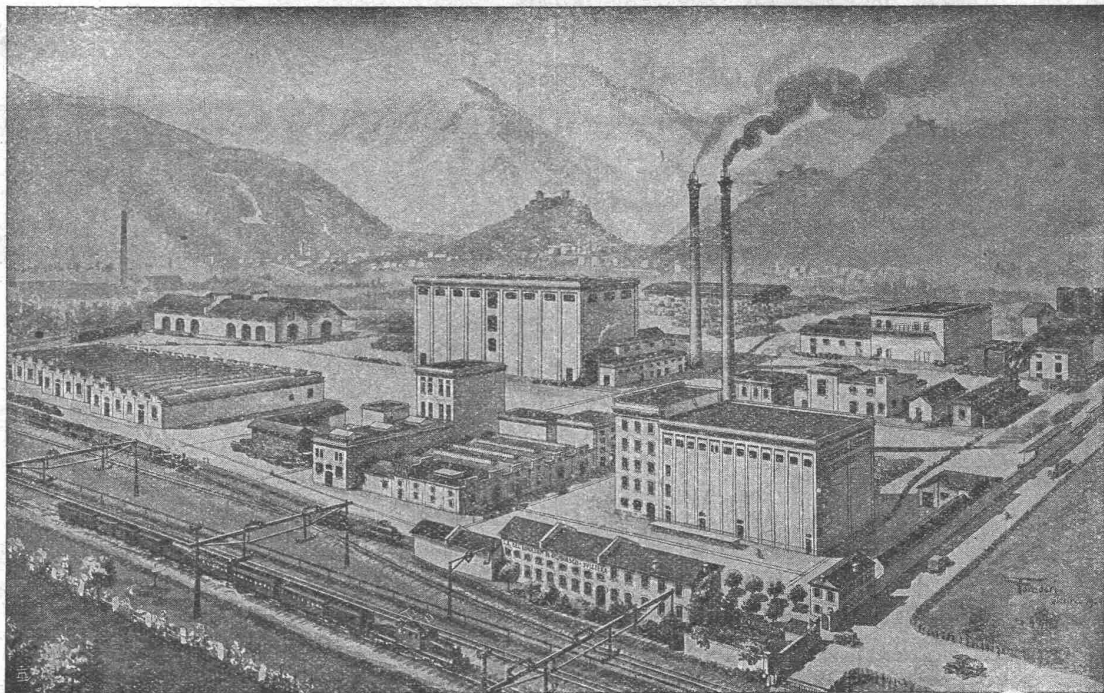
mit mehrjähriger Erfahrung bei grösseren Industriebauten, fähig zu sachgemässer Kontrolle und Begutachtung der Bau-Ausführung, flotter Zeichner. Dauer der Anstellung voraussichtlich 1 1/2 bis 2 Jahre. — Offerten mit Ausweisen über bisherige Tätigkeit und mit Gehaltsansprüchen unter Chiffre Z. F. 1167 an

**Rudolf Mosse, Zürich.**



Ueber **1,000,000** Quadratmeter Linoleum sind von dieser Fabrik allein im letzten Jahre geliefert worden!

L  
I  
N  
O  
L  
E  
U  
M



G  
I  
U  
B  
I  
A  
S  
C  
O

Ansicht der Linoleumfabrik in Giubiasco (Tessin)

**EIN SCHLAGENDER BEWEIS für die absolute Vorzüglichkeit und zunehmende Beliebtheit der Linoleum-Fussböden!**

**LINOLEUM A.-G., GIUBIASCO (SCHWEIZ)**

## Eine gute Telephon-Anlage

zu besitzen, ist der Wunsch eines jeden Geschäftsmannes. Deshalb wird er sich für eine automatische Siemens Telephonanlage entschließen, biefes sie ihm doch die bekannten Vorteile: Schnelle, zuverlässige Verbindungsmöglichkeit, unbedingte Betriebssicherheit und geringe Unterhaltungskosten. Er wird aber nicht nur auf das gute Arbeiten der Gesamtanlage Wert legen, sondern auch auf handliche, elegante und dauerhafte Ausführung der einzelnen Apparate. Alle, auch die höchsten Anforderungen erfüllen

### unsere neuen Tischstationen

Auf Grund jahrzehntelanger Erfahrungen ausgeführt, verbinden sie hervorragende technische Eigenschaften mit höchster Widerstandsfähigkeit und zeichnen sich schon äußerlich durch ihre geringe Höhe, einfache, sachliche und künstlerisch durchgearbeitete Form aus. Da die Apparate mit allen neuesten Fabrikationsmitteln u. nach bewährten Verfahren hergestellt werden, können wir sie zu einem besonders niedrigen Preise liefern.



**SIEMENS**

Elektrizitätserzeugnisse A.-G.

**ABT. SIEMENS & HALSKE**

Zürich - Bern - Lausanne