

**Zeitschrift:** Schweizerische Bauzeitung  
**Herausgeber:** Verlags-AG der akademischen technischen Vereine  
**Band:** 91/92 (1928)  
**Heft:** 14

## Werbung

### Nutzungsbedingungen

Die ETH-Bibliothek ist die Anbieterin der digitalisierten Zeitschriften auf E-Periodica. Sie besitzt keine Urheberrechte an den Zeitschriften und ist nicht verantwortlich für deren Inhalte. Die Rechte liegen in der Regel bei den Herausgebern beziehungsweise den externen Rechteinhabern. Das Veröffentlichen von Bildern in Print- und Online-Publikationen sowie auf Social Media-Kanälen oder Webseiten ist nur mit vorheriger Genehmigung der Rechteinhaber erlaubt. [Mehr erfahren](#)

### Conditions d'utilisation

L'ETH Library est le fournisseur des revues numérisées. Elle ne détient aucun droit d'auteur sur les revues et n'est pas responsable de leur contenu. En règle générale, les droits sont détenus par les éditeurs ou les détenteurs de droits externes. La reproduction d'images dans des publications imprimées ou en ligne ainsi que sur des canaux de médias sociaux ou des sites web n'est autorisée qu'avec l'accord préalable des détenteurs des droits. [En savoir plus](#)

### Terms of use

The ETH Library is the provider of the digitised journals. It does not own any copyrights to the journals and is not responsible for their content. The rights usually lie with the publishers or the external rights holders. Publishing images in print and online publications, as well as on social media channels or websites, is only permitted with the prior consent of the rights holders. [Find out more](#)

**Download PDF:** 03.04.2026

**ETH-Bibliothek Zürich, E-Periodica, <https://www.e-periodica.ch>**

# SCHWEIZERISCHE BAUZEITUNG

WOCHENSCHRIFT FÜR ARCHITEKTUR / INGENIEURWESEN / MASCHINENTECHNIK

REVUE POLYTECHNIQUE SUISSE

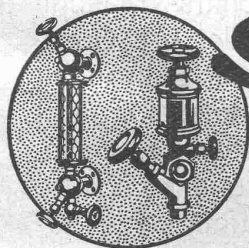
OFFIZIELLES ORGAN DES SCHWEIZER INGENIEUR- UND ARCHITEKTEN-VEREINS  
UND DER GESELLSCHAFT EHEMAL. STUDIERENDER DER EIDG. TECHN. HOCHSCHULE

GEGRÜNDET 1883 VON ING. A. WALDNER / HERAUSGEGEBEN VON ING. C. JEGHER

Vereins-Mitglieder, beim Verlag, Schweiz 32 Fr.,  
Ausland 40 Fr. jährl.; Nicht-Mitglieder 40 bzw.  
50 Fr., postamtl. 30 Cts. mehr. / Einzel-Nr. 1 Fr.

VERLAG CARL JEGHER, ZÜRICH  
Dianastrasse Nr. 5 / In Kommission  
bei Rascher & Cie., Zürich u. Leipzig

Inserate durch RUDOLF MOSSE, Zürich, die  
viergespaltene Colonelzeile 50, Titelseite 80 Cts.,  
Anzeigen ausländ. Ursprungs 60 Cts., Titelseite 1 Fr.



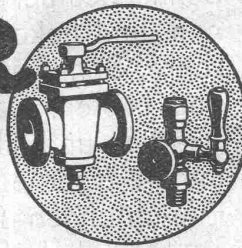
## SULZER

ARMATUREN und ROHRLEITUNGSTEILE

für  
Dampf, Wasser, Säuren, Luft etc.

Ausführliche Kataloge auf Verlangen

GEBRÜDER SULZER, AKTIENGESELLSCHAFT, WINTERTHUR



## Joh. Müller Centralheizungen als Spezialität

RÜTI (ZCH) TEL. 30 • ZÜRICH 1, BELIEVUE, TEL. HOTTINGEN 324 • CHUR, TEL. 160

## Euböolith-Böden

garantiert bestbewährter  
fugenloser Bodenbelag für  
Fabriken, Schulen, Kranken-  
häuser und Bureaux. **Tel.: 3.35**  
Euböolithwerke A.-G., Olten

## STREBEL

KESSEL FÜR ZENTRALHEIZUNGEN

BUREAUX: ZÜRICH 1, TORGASSE 2

## ED. BRUN, WÄDENSWIL 1

TELEPHON 102

Älteste Spezialfabrik für Härte-Löt-Schweißprodukte, Autogen-Zusatz-  
materialien, Lager-Kühlfette, Lager-Kühlöle, Technische Öle und Fette

Preise auf Anfrage

Preise auf Anfrage

## OTIS-AUFZÜGE

130 000 ANLAGEN AUSGEFÜHRT, DAVON IN EUROPA ÜBER 30 000

OTIS-AUFZUGSWERKE, FABRIK ZÜRICH

# Witkowitz Bergbau- und Eisenhütten-Gewerkschaft

C. S. R.

erzeugt unter anderem:

Roheisen, Ferrolegierungen, Walzwaren aller Art wie Halbzeug, Stab- und Fasson-eisen, Bandeseisen (warm und kalt gewalzt), Träger und U-Eisen, Schienen und Schwellen für Voll-, Strassen- und Kleinbahnen, Grob-, Mittel- und Feibleche, Stanz-, Dynamo- und Transformatorenbleche, Eisengussware, Stahlformguss sowie Schmiedestücke aller Art aus Martin- und Spezialstählen für den Schiffs-, Maschinen- und Lokomotivbau, geschweisste und gepresste Blechwaren aller Art, Gussrohre, Schmiedeeiserne, nahtlose und geschweisste Rohre, Wellrohre, Schrauben und Nieten, Dampfkessel aller Systeme, insbesondere Wasserrohrkessel Patent „Garbe“ und Hochdruck-Kessel Patent „Löffler“, Ueberhitzer, Reservoir, Gasometer, eiserne Brücken und Hochbaukonstruktionen, Maschinen und komplette Einrichtungen für Berg- und Hüttenwerke, Koksanstalten, Zementfabriken, Tiefbohr-Einrichtungen und Bohraparate, feuerfeste Erzeugnisse.

Zentraldirektion und Zentralverkaufsbureau:

**Mähr. Ostrau 10 (Vitkovice - Zelezarny), Mähren-Tschechoslovakei**

Prager-Bureau: Prag II, Bredovska 9

**Vertretung f. d. Schweiz: ARTUR GEHRIG & Co., ZÜRICH Postfach Hauptpost**

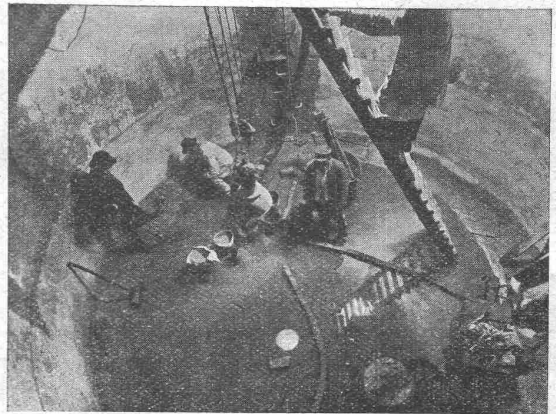
Die **schwersten Wassereinbrüche und Wasserinfiltrationen** werden während des **Wasserdruckes**

unter

**Garantie**  
**gedichtet**

mit

**„SIKA“**



8 m tief im Grundwasser liegender Sammelbrunnen der Wasserwerke Hamburg, der mittels schnellbindender „SIKA“ gegen starke Wassereinbrüche abgedichtet worden ist.

Seit 15 Jahren bewährt.

## KASP. WINKLER & CIE.

CHEMISCH-BAUTECHNISCHE PRODUKTE

TELEPHON: **ALTSTETTEN-ZÜRICH** TELEGRAMME: **„SIKA“ ZÜRICH**  
UTO Nr. 50.04

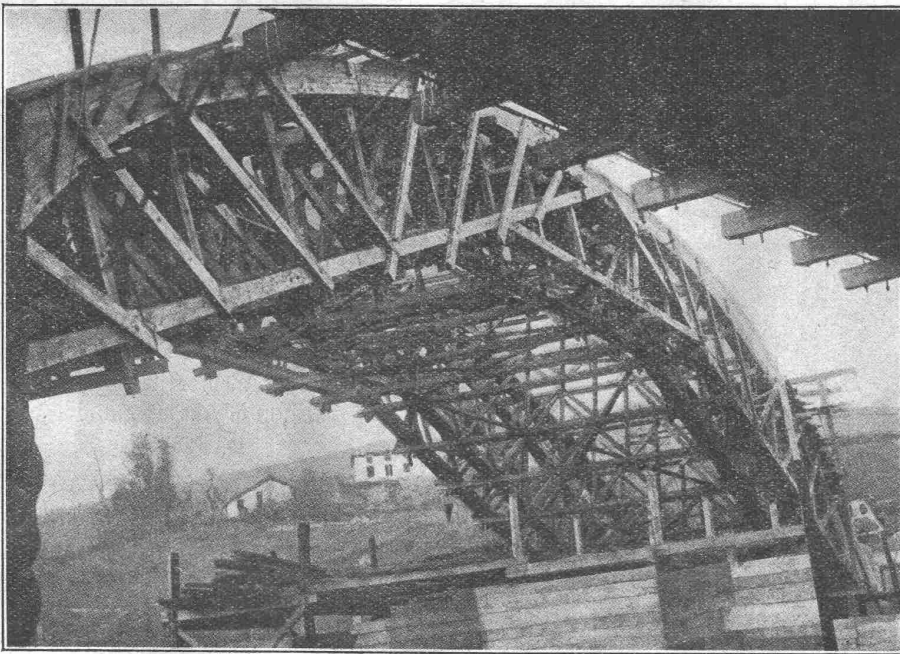
# ZIEGEL U. ZACKSTEINE

AT. ANNER

## ZIEGEL A.G. ZÜRICH

**TELEPHON SELNAU 6698**

*Verkaufsbureau der Werke:  
Zürcher Ziegeleien Zürich, Wettswil, Rafz u. H. Keller Schloss Teufen.  
Vertreter der Firma J. Schmidheiny & Co. Heerbrugg, für Zürich u. Mittelschweiz.*



Lehrgerüst Pont d' Itxassou - 69,00 m Spannweite

### PROJEKTE und AUSFÜHRUNG

Industriebauten  
Flugzeughallen  
Lagerhäuser  
Lehrgerüste  
Brücken

in patentiertem System  
„TUCHSCHERER“

## W. STÄUBLI, Ingenieur, ZÜRICH 3

Zurlindenstrasse 115 - Telephon: Uto 28.47

# E. G. Portland, Zürich

Jura-Cementfabriken, Aarau  
Aargauische Portland-Cementfabrik Holderbank-  
Wildegg

Portland-Cementwerk Würenlingen-Siggental A.-G.

Cement- und Kalkfabriken R. Vigier A.-G.

Portland-Cementfabrik, Laufen

Schweiz. Cement-Industrie-Gesellschaft, Heerbrugg

S. A. des chaux et ciments de Baulmes et Vouvy

Portland-Cementwerk Thayngen A.-G.

Cement- und Kalkwerk Liesberg A.-G.

K. Hürlimann Söhne, Brunnen

Wilhelm Brodtbeck A.-G., Liestal

Cementwerke Därligen A.-G., Bern

Ciment Portland S. A., St. Sulpice

Société des usines de Grandchamp et de Roche

empfehlen ihren

## Ia. Portland-Cement.

**Verkauf durch die Fabriken selbst**

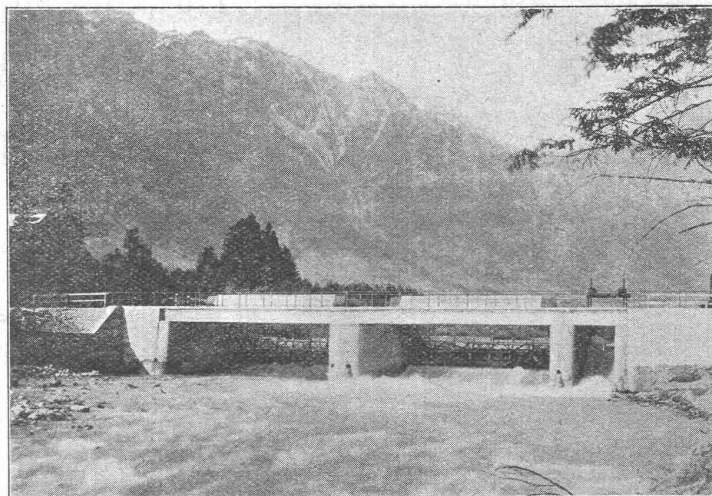
### Stauwerke A.-G., Stampfenbachplatz 3, Zürich 6

Erste und älteste Spezialfirma mit reichsten Erfahrungen im Bau von

**selbsttätigen und zwangsweise zu bedienenden Wehranlagen.**

**Selbsttätigen Abflussregulierungen**

für Wasserkraft- und Irrigations-Anlagen, entsprechend den modernsten Anforderungen des Wasserbaues.



Zwei automatische Segmentschützen in der Alfenz, je 12,50 × 2 m.

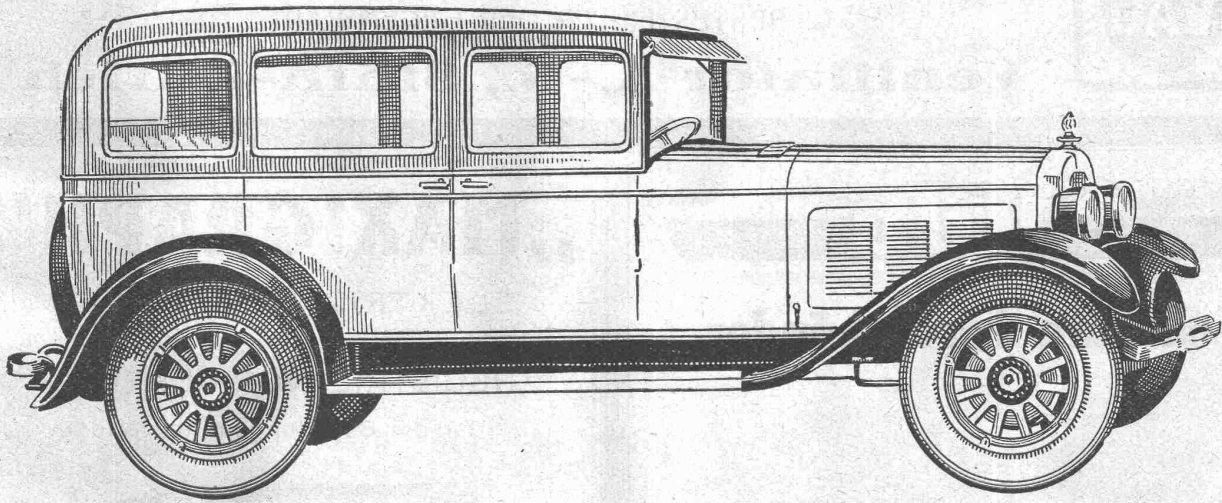
In Betrieb und in Ausführung  
über 200 Anlagen mit total  
3 700 m Wehrbreite und ca.  
36 000 m<sup>3</sup>/sek Regulier-  
fähigkeit.

*Allein-Vertretung für die  
Schweiz der*

**„Zahnschwelle  
Rehbock“**

zur Verhütung von schäd-  
lichen Auskolkungen der  
Sohle von Wasserläufen.

Illustrierter Katalog, Projekte  
und Kostenanschläge.



Der neue

# FALCON-KNIGHT

mit dem ventillosen Schiebermotor Modell 12

## Filialen und Vertreter:

- ZÜRICH Autag Filiale Zürich, Werdmühleplatz 3, Tel.: S. 95.02  
 WINTERTHUR Lind-Garage, Arnold Bofhard, Telefon: 847  
 BASEL Autag Filiale Basel, Aeschengraben 31, Tel.: Saf. 42.24  
 SCHAFFHAUSEN Autag Agentur, Schaffhausen, Rietsstraße 154, Telefon 17.84. Werkstätte: Garage Oberhänsli, Tel. 10.36  
 AARGAU H. Lüthi & Co., Automobile, Zofingen, Telefon 123  
 ALTDORF Jos. Schmid, Automobile, Altdorf, Telefon 101, Werkstätte: Garage Furger, Telefon 170  
 CHUR Buser & Co., Automobile, Seilerbahn 148, Telefon 398  
 DAVOS Autag Agentur Davos, Promenade 5, Tel. 736, Werkstätte: Untere Bahnhofstraße, Tel. 80  
 MELS J. Graf, Automobil-Werkstätte, Telefon 62  
 OLTEN H. Lüthi & Co., Automobile, Zofingen, Telefon 123

ist der einzige und erste Wagen zum Preise von etwa 11,000 Franken, der die hier aufgezählten Vorzüge aufweist:

1. den berühmten Knight-Schiebermotor, sechs Zylinder, ventillos; sonst nur in teuersten, amerikanischen und europäischen Wagen eingebaut; mit siebenfach gelagerter Kurbelwelle;
2. das Fahrgefühl des großen Luxuswagens dank Ausschaltung jeder Vibration und störender Geräusche; selbst bei maximaler Geschwindigkeit von 100 km per Stunde;
3. eine Karosserie, die in Bezug auf Komfort, Ausstattung und Geräumigkeit auch den verwöhntesten Ansprüchen gerecht wird;
4. ein überaus wirtschaftlicher Betrieb: nur 13 Liter Brennstoff pro 100 km, nur 13 Steuerpferde;
5. keine Ausgaben für Ventil-Einschleifen und Entrußen.

Fabrikvertretung für die deutsche Schweiz:

# A U I A G

Bureaux und Lager: Zürich-Wollishofen  
 Bachstraße 16 - Telefon: Uto 42.47



# Patentierte VISCIN=Luftfilter

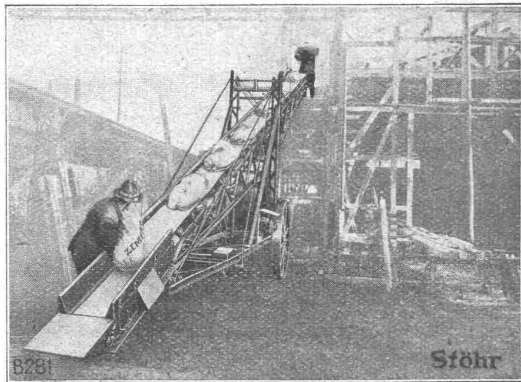
für Lüftungs- und Heizungs-Anlagen, Turbogeneratoren, Kompressoren, Motoren usw.

BESTES FILTER DER GEGENWART

Ventilator A.-G., Stäfa-Zürich

## Stöhr

### Fahrbare Förderbänder



zum Fördern und Aufsichten von Zement in Säcken, Sand, Beton-  
gemisch, Kohle usw. Zum Ausschachten von Baugruben und zum  
Be- und Entladen von Wagen aller Art.

**Transportanlagen aller Art.**

GENERALVERTRETER FÜR DIE SCHWEIZ:

**ING. HERMANN VERSELL**

Postfach Bahnhof ZÜRICH 1 Tel.: Hottingen 97.76

**WILHELM STÖHR - OFFENBACH a. M.**

Spezialfabrik für Transportanlagen und Aufzüge



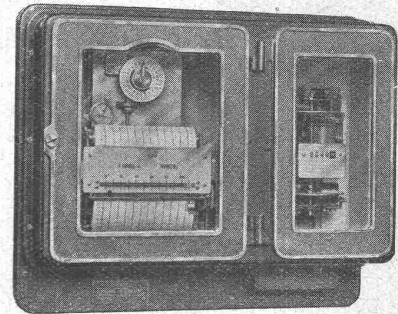
## „MAXIGRAPH“

ELEKTRIZITÄTSZÄHLER

mit

REGISTRIERVORRICHTUNG

für die Belastungsmittelwerte



Klares und übersichtliches Registrierbild

Schreibt ohne Tinte

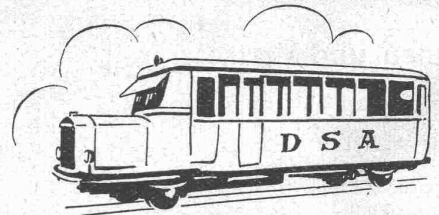
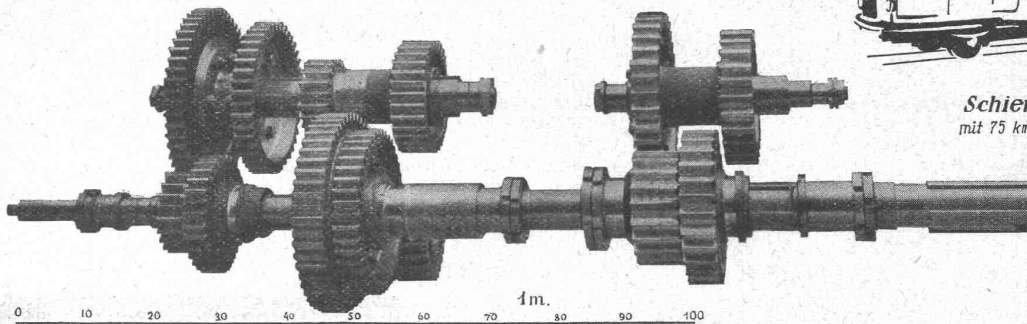
Verlangen Sie unsere Druckschrift T B III 532

**LANDIS & GYR, A.-G.**  
**ZUG**

*Wechselgetriebe mit gehärteten & geschliffenen*

**MAAG-RÄDERN**

*für 60 P.S. Schienen-Autobus*

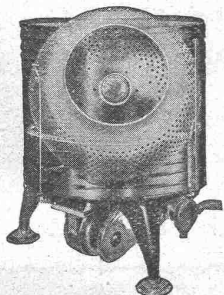


**Schienen-Autobus**  
mit 75 km.St. Fahrgeschwindigkeit

gebaut von  
**Ganz & Comp. Danubius**  
BUDAPEST  
für die  
**D. S. A. Eisenbahn**

**MAAG ZAHNRADER A.-G. ZÜRICH**

# SAVAGE ELEKTR. WASCHER & TROCKNER



Stellung zum Waschen

Erstkl. Schweizer-Referenzen

In BERN:

Vorführung und Verkauf durch  
C. MOSER, Moserstrasse 26

Techn. Vertretungen

(Telephon: Christoph 60.79)

Vereinigt eine ganze, moderne Waschanlage in einer Maschine und löst so das Waschproblem in überraschender Weise. Bedeutende Raum- und Kostenersparnis bei Neubauten, da die SAVAGE überall betriebsbereit und ohne besondere Installationen plaziert werden kann, wo Heisswasser und elektrischer Lichtstrom verfügbar. Stromverbrauch 3 bis 5 Cts. pro Stunde. Konstruktiv und in Ausführung hervorragendes amerikanisches Erzeugnis der SAVAGE ARMS CORP.

Exklusiver Import für die Schweiz:

**Viktor Baumgartner, Albanvorstadt 28, Basel**

(Telephon: Birsig 63.42)

General-Vertreter für die Ost- und Innerschweiz:

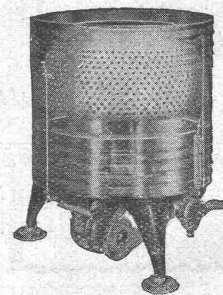
**A. Kaegi-Treulin, Ing., Pfäffikon a. Etzel**

(Telephon 11) mit

SAVAGE-Demonstrationslokal, Rennweg 3, Zürich 1

(Telephon: Selnau 41.48)

Verlangen Sie Prospekte und Offerten nebst Referenzen!



Stellung zum Spülen und Trocknen

Kostenlose Demonstrationen

In GLARUS:

Vorführung und Verkauf durch

F. KUBLI-WALCHER

Techn. Vertretungen

(Telephon: 489)



## OEDERLIN METALLGUSS

bürgt Ihnen für gute Qualität  
bei rationellen Giessverfahren

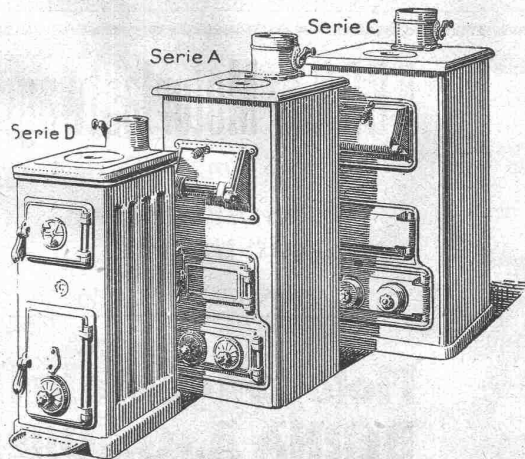
Messing- und Bronzelegierungen für die gesamten Bedürfnisse der Industrie. Hochwertige Speziallegierungen. Mangnbronzes mit hoher Festigkeit und grosser Dehnung. Aluminiumguss. Elektron guss, leichtestes Nutzmetall (spez. Gewicht 1,8).

A.-G. OEDERLIN &amp; CIE. / BADEN, SCHWEIZ



GESELLSCHAFT DER LUDW. VON ROLL'SCHEN EISENWERKE

· FILIALE: EISENWERK CLUS KT. SOLOTHURN ·



## Cluser Heizkessel

für Warmwasserheizung und Warmwasserbereitung.

Bewährte Systeme.

Bequeme Reinigung während dem Betriebe.

Ueber 14 000 Cluser-Kessel im Betriebe.

## Cluser Radiatoren

nach verschiedenen Modellen.

Rippenröhren, Wärmeplatten, Wärmeschränke, Wärmetische, Luftklappen, Luftgitter, Ventile, Formstücke und Flanschen.

Lieferung ab Lager.

Zu beziehen durch die Installationsfirmen.

# Glas-Beton

System „Fortuna“

begehrbar

solide und vorteilhafte Ausführung

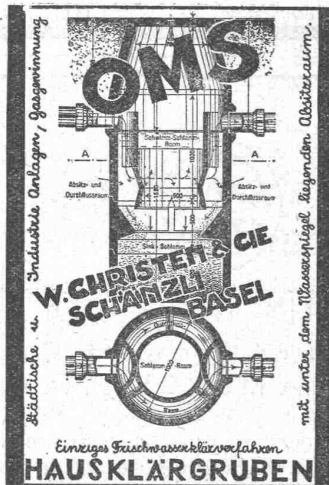
**WALTHER & MÜLLER  
BERN**

TELEPH. BOLLWERK 4912 / EIGENES TECHN. BUREAU

E. G. STIERLIN  
BERN  
Brunnadernstr. 73

Bauwerk-  
bearbeitung

## FRISCHWASSER-KLÄRANLAGEN

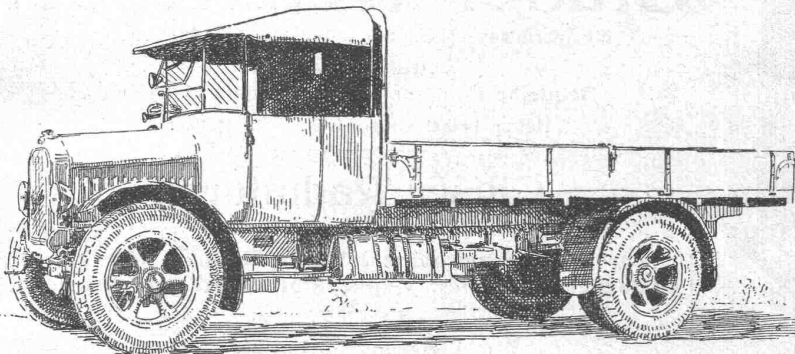
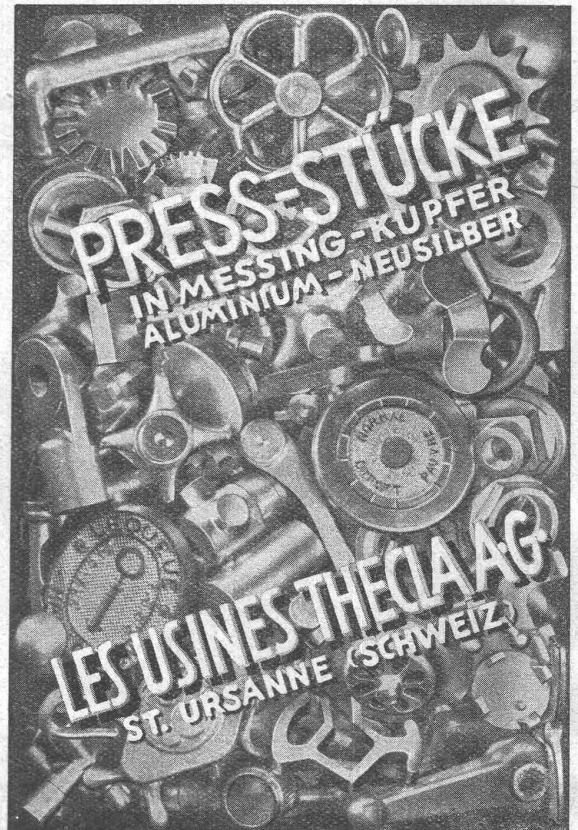


SCHWEIZER MUSTERMESSE BASEL

14. bis 24. April 1928

STAND NR. 1802

HALLE IV



BERNA 5 Tonnen auf Pneus.

## BERNA-Motorlastwagen

2 bis 5 Tonnen Nutzlast.

**Motorkipper  
Anhänger**

Auf BERNA-Wagen ist Verlass.

**Motorwagenfabrik  
BERNA A.-G., Olten**