

Zeitschrift: Schweizerische Bauzeitung
Herausgeber: Verlags-AG der akademischen technischen Vereine
Band: 91/92 (1928)
Heft: 13

Werbung

Nutzungsbedingungen

Die ETH-Bibliothek ist die Anbieterin der digitalisierten Zeitschriften auf E-Periodica. Sie besitzt keine Urheberrechte an den Zeitschriften und ist nicht verantwortlich für deren Inhalte. Die Rechte liegen in der Regel bei den Herausgebern beziehungsweise den externen Rechteinhabern. Das Veröffentlichen von Bildern in Print- und Online-Publikationen sowie auf Social Media-Kanälen oder Webseiten ist nur mit vorheriger Genehmigung der Rechteinhaber erlaubt. [Mehr erfahren](#)

Conditions d'utilisation

L'ETH Library est le fournisseur des revues numérisées. Elle ne détient aucun droit d'auteur sur les revues et n'est pas responsable de leur contenu. En règle générale, les droits sont détenus par les éditeurs ou les détenteurs de droits externes. La reproduction d'images dans des publications imprimées ou en ligne ainsi que sur des canaux de médias sociaux ou des sites web n'est autorisée qu'avec l'accord préalable des détenteurs des droits. [En savoir plus](#)

Terms of use

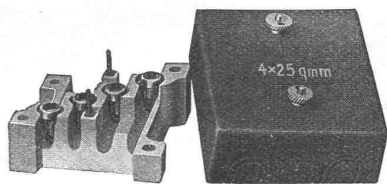
The ETH Library is the provider of the digitised journals. It does not own any copyrights to the journals and is not responsible for their content. The rights usually lie with the publishers or the external rights holders. Publishing images in print and online publications, as well as on social media channels or websites, is only permitted with the prior consent of the rights holders. [Find out more](#)

Download PDF: 22.02.2026

ETH-Bibliothek Zürich, E-Periodica, <https://www.e-periodica.ch>

ADOLF FELLER, HORGEN

FABRIK ELEKTRISCHER APPARATE



Steigleitungs- und Etagenabzweigkasten

mit zwei bis vier vernickelten Messingklemmen für 6 bis 50 mm²
Kupferquerschnitt



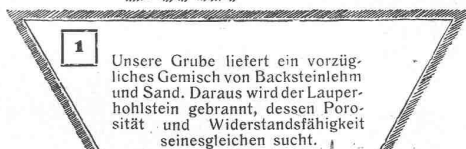
die anerkannt beste Anstrichfarbe für Innen- u. Aussen.
Hochglänzend und Matt.

Generalvertreter für die Schweiz:
C. Hässig, Elisabethenstrasse 11, Basel.

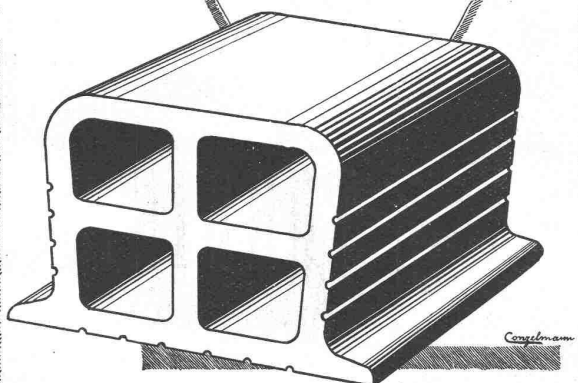


FR. SAUTER A.-G., BASEL

Der Architekt ist im Vorteil der mit Lauperhohlsteinen baut



1 Unsere Grube liefert ein vorzügliches Gemisch von Backsteinlehm und Sand. Daraus wird der Lauperhohlstein gebrannt, dessen Porosität und Widerstandsfähigkeit seinesgleichen sucht.



Baumaterial AG Biel
TEL. 1082 & 1062 CENTRALSTR. 89 a



Die führende deutsche Marke: Hubwagen „Schildkröte“ Neues Modell 1927

Die neuen Modelle der „Schildkröte“ haben vereinfachten Hubmechanismus, ihre Wendigkeit ist unerreicht.

„Schildkröten“ werden bis 5000 kg Tragkraft gebaut.

„Schildkröten“ über 1500 kg Tragkraft werden auch als „Anhänger für Elektrokarren“ geliefert.

Illustrierte Druckschriften kostenlos.



**Ernst Wagner
Apparatebau
Reutlingen i. Württg.**

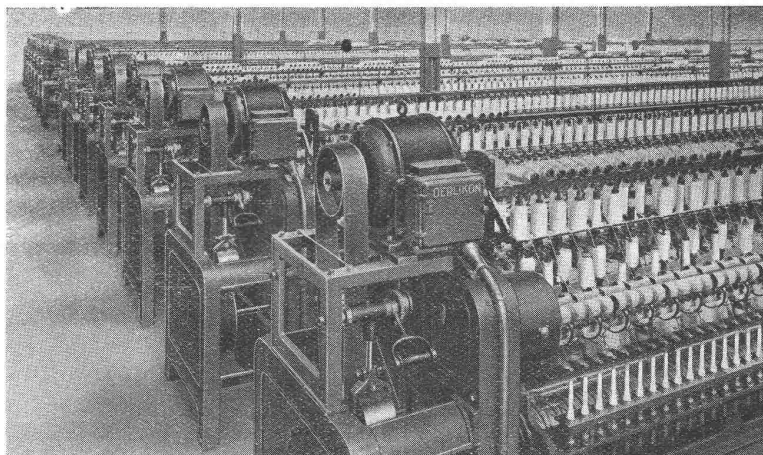
GENERALVERTRETER FÜR DIE SCHWEIZ:

BACHOFEN & CO., USTER (Schweiz). - Tel.: No. 36

Euböolith-Böden

garantiert bestbewährter
fugenloser Bodenbelag für
Fabriken, Schulen, Kranken-
häuser und Bureaux. **Tel.: 3.35**
Euböolithwerke A.-G., Olten

MASCHINENFABRIK OERLIKON OERLIKON



Elektrische Einzelantriebe für Ringspinnmaschinen

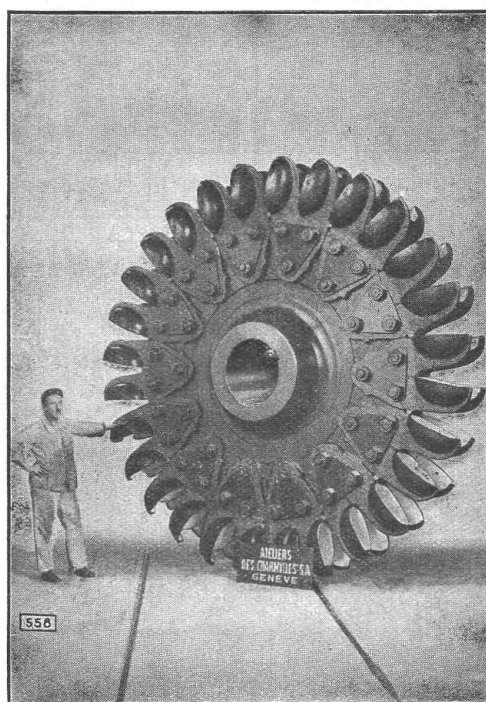
mit Entlastungsvorrichtung für die Spannrolle zur Vermeidung der Leerscheibe. Infolge des gedrängten Zusammenbaues mit der Maschine ist dieser Antrieb sehr geeignet zur Umwandlung des Transmissionsbetriebs in elektrischen Betrieb.

Spezialantriebe für die Textil-Industrie

Ateliers des Charmilles S. A., Genève

TURBINES
HYDRAULIQUES

Régulateurs
de précision

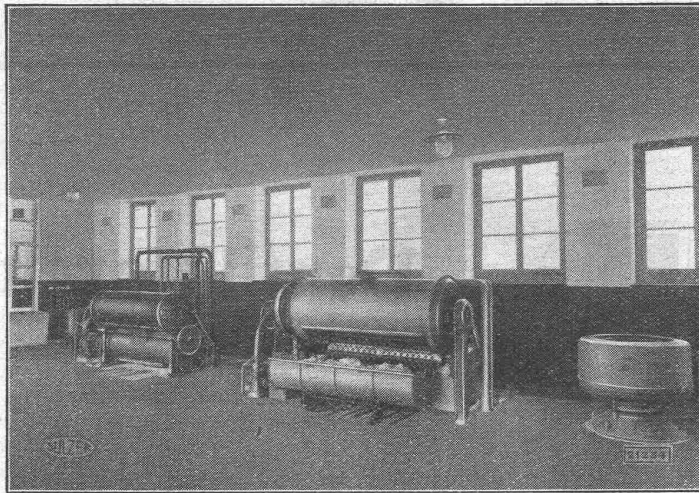


TURBINES
HYDRAULIQUES

Fonderie de fer
et de bronze

Roue d'une des turbines Pelton de 20 000 Ch. de l'Usine de Vernayaz (Valais) aux Chemins de fer fédéraux, Berne

SULZER



Wäschereianlage

im Kantonsspital Glarus

Zentralheizungen

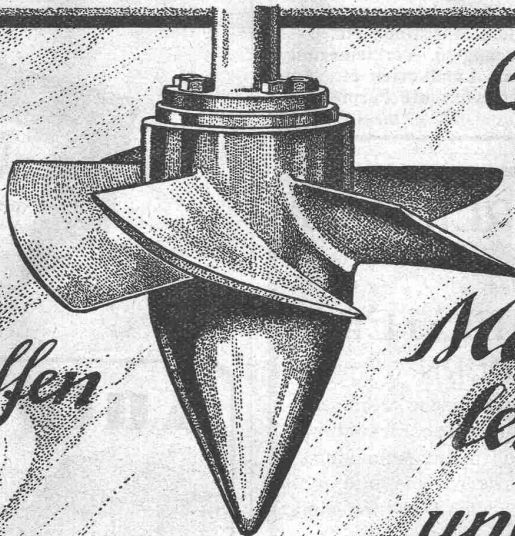
Warmwasserbereitungsanlagen - Wäschereianlagen

GEBRÜDER SULZER, Aktiengesellschaft, WINTERTHUR

ESCHER WYSS & C^{IE}

ZÜRICH & RAVENSBURG

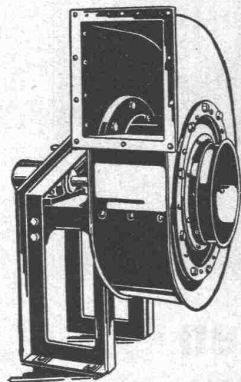
*Unsere
Wasser-
turbinen
sind
unübertroffen*



*Gesamt-
lieferung
und
Maschinen-
leistung
unerreicht*

Submissions-Anzeiger

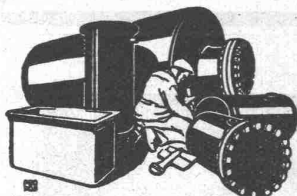
Termin	Auskunftsstelle	Gegenstand
4. April	Ingenieurbureau Solcà & Stauber, Chur	Quellfassungen für die Gemeinde Flims
7. "	E. Bützberger, Arch., Burgdorf	Sämtliche Bauarbeiten zu Erweiterungsbauten der Molkereischule Rütli
9. "	Präsident der Kirchenpflege, Buix (Bern)	Sämtliche Bauarbeiten zum neuen Pfarrhaus in Buix
10. "	Hochbaubureau S. B. B., Luzern	Sämtliche Bauarbeiten zum Wärterhaus in Neuenkirch (Km. 81,4 Luzern-Olten)
14. "	Bureau des eidg. Alkoholdepots, Delsberg	Sämtliche Bauarbeiten zur Vergrößerung des Depots
14. "	Kreistelegraphendirektion Bellinzona	Erd- und Maurerarbeiten Airolo-Faido des Telephonkabels Zürich-Mailand



Ventilatoren,

sowie ganze Anlagen für
Ventilation, Entlüftung,
Entnebelung, Trocknerei
und Spänetransport
fabrizieren

Wanner & Co. A.-G., Horgen



**Blechwaren - Fabrik
& Apparatebau - Anstalt
F. Bertram
Dörsenstr. Basel** Safran No. 46.90

Ultraviolett-

Strahlendurchlässiges Fensterglas
(vom Zeiss-Jkon Konzern)

für sämtliche Verglasungszwecke.

Prospekte u. s. w. durch: **H. Brugger, Hechtplatz 1, Zürich 1**

Wehrli-Verlag

**Photographische
Kunst- und Verlagsanstalt
Kilchberg - Zürich**

empfiehlt sich für
Photogr. Aufnahmen von Ge-
bäuden, Maschinen etc.
Vergrößerung u. Verkleinerung
von Plänen, Landkarten etc. auf
jedes gewünschte Format.
Preisliste steht zu Diensten.

STELLEAUSSCHREIBUNG

Infolge Demission ist die Stelle des
**KANTONSBAUMEISTERS
DES KANTONS BERN**

neu zu besetzen. Erfordernisse: Abgeschlossene technische Hochschulbildung und Praxis im Hochbauwesen. Besoldung nach Gesetz. Qualifizierte Bewerber wollen ihre Anmeldung mit Curriculum vitae und Zeugnisausweisen bis und mit dem **14. April nächsthin** der unterzeichneten Direktion einreichen.

Bern, den 13. März 1928.

Der Baudirektor des Kantons Bern:
W. BÖSIGER, REGIERUNGSRAT.



Auto-Garagen



in **Eisenkonstruktion** und **Mauerwerk**,
ein- und zweiteilig,
feuersicher, wetterbeständig, mit prak-
tischen und leichtgehenden Türen.
Aeusserst kurze Bauzeit.

**O. KRAUSE & SOHN, Eisenkon-
struktion, MANNEDORF.**
Erstellen auch Wellblech-Garagen.

STIGLERLIFT ZÜRICH

Schweiz. Akt.-Ges. für die Fabrikation, den Verkauf, die Wartung u. Instandhaltung v. Personen- u. Warenaufzügen, System Stigler

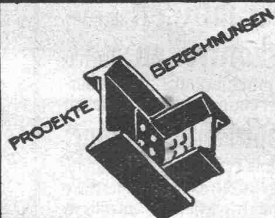
Offerten, Auskünfte,
Ingenieurbesuche durch
Kaegi & Egli, Zürich

Stauffacherplatz 3
Telephon: Ufo 16.90

Lieferung erstklassiger Personen- und Warenaufzüge für
Hotels, Banken, Wohn- und Geschäftshäuser, Spitäler etc.

Modernisierung älterer Anlagen

Agence générale
pour la Suisse romande:
Albert Walch, Genève
12, Rue Général Dufour
Téléphone: Stand 47.03



**EISEN
KONSTRUKTION**
KITTLOSE
GLASBEDACHUNGEN
BAU- & KUNST-
SCHLOSSERARBEITEN
**GEBR. TUCHSCHMID
FRAUENFELD**

Architekt oder Bautechniker,

mit praktischen Erfahrungen, in Entwurf und Konstruktion absolut zuverlässig u. selbständig in Baugeschäft der deutschen Schweiz auf dauernde Anstellung gesucht. Kenntnisse im Eisenbeton erwünscht, aber nicht Bedingung. Eintritt per 1. Mai nächsthin oder nach Uebereinkunft. — Offerten mit Ausweisen bisheriger Tätigkeit und Angabe der Gehaltsansprüche erbeten unter Chiffre Z. A. 954 an

Rudolf Mosse, Zürich.



grau, glatt und grünschieferbesandet. — Muster gratis. — 20 jährige Bewährung!

W. Frick-Glass

Asphalt- und Teerprodukte
ALTSTETTEN-ZÜRICH
Telephon: UTO 50.64

F. GAUGER & CO. ZÜRICH

Rolladen aus Stahlblech

Verschiedene Systeme und Profile, Einzel- oder Gruppen-Antrieb, von Hand oder elektrisch.

Ausbalancierung durch Federn oder Gegengewicht.

Basculture

⊕ Patent No. 120,463,
zum Hochschieben, zusammenklappbar.

Für Autogaragen, Magazine etc.

Eisenhochbau

Ständer und Unterzüge. Masten.

Eiserne Fenster, kittlose Oberlichter.

Schaufenster-Konstruktionen

in Eisen und Bronze.

Sonnenstoren, Scherengitter.

Wellbleche

gerade und bombiert.

Wellblechbauten, Veloständer.

Eiserne Transportfässer

aus Schwarzblech oder verzinkt.

Autogen oder elektrisch geschweisst.

„Ergo“ Stahl-Möbel

für Registratur und Archive.

Kostenvoranschläge — Projekte — Referenzen.

Stahlformguß

bis 25 Tonnen Stückgewicht,
SPEZIALITÄT:

Zahnräder mit rohen und geschnittenen Zähnen,
Teile für Wasserkraftanlagen,
Cylinder für hydraulische Pressen etc.

liefert:

Stahlwerk Oeking A.G.

Düsseldorf

vertreten durch:

F. A. von MOOS, Ingenieur,
Reuss-Steg 3, LUZERN.



Gusseiserne Muffen- und Flanschenröhren

sowie Formstücke

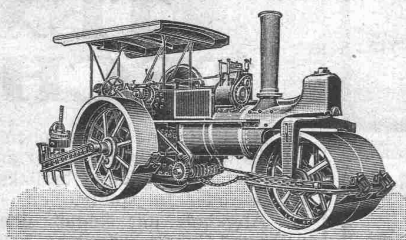
Schweizer
Normallen
—
Lager
in Winterthur



für
normalen
und höheren
Betriebsdruck

Kägi & Co., Winterthur

Telephon Nr. 496



D.R.G.-M. Strassenaufreisser Langjährig erprobt

B. RUTHEMEYER, SOEST I. W.

baut und empfiehlt

Dampf - Strassenwalzen

bewährter Konstruktion mit vereinfachten Compoundzylindern, fast geräuschlos und äusserst billig im Betrieb

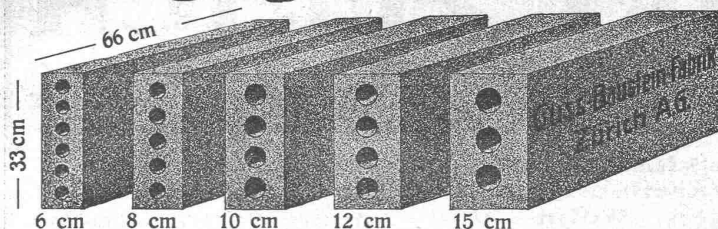
Tandemwalzen und Bitumenkoder für Asphaltstrassen

Motorwalzen

im Gewicht von 3 bis 6 t
für Strassen- und Kanalbau

Längsgelochte Schlackensteine

(Eingetragene Marke)



Anerkannt
vorzügliches Baumaterial für alle Arten Hoch-
bauten, insbesondere für **Zwischenwände**,
und **Hintermauerungssteine**.

Für **Fassadenmauerwerk Spezialsteine**.

Verkauf direkt durch uns.

Guss-Baustein-Fabrik Zürich A. G., Zürich.

Bauführer für Graubünden gesucht:

Auf Architekturbureau für Graubünden werden zwei tüchtige, gewandte Bauführer mit guter Baupraxis für dauernde Anstellung gesucht. Eintritt sofort. — Offerten unter Chiffre Z. R. 950 befördert **Rudolf Mosse, Zürich.**

Bedeutende Maschinenfabrik der französischen Schweiz sucht für möglichst baldigen Eintritt zur Leitung ihres mechanischen und metallographischen Laboratoriums

erfahrenen INGENIEUR.

Herren mit weitgehender metallurgischer Erfahrung erhalten den Vorzug. Bewerbungen mit Lebenslauf, Zeugnisabschriften, Bild und Gehaltsforderungen unter Chiffre OF. 3856 N. an **Orell Füssli Annoncen, Neuenburg.**

Gesucht, junger, diplomierter

ELEKTRO-INGENIEUR,

Schweizer, Offizier, für technische und vertriebstechnische Entwicklungsarbeiten; Sprachkenntnisse erwünscht in deutsch, französisch, eventuell spanisch. — Anmeldungen unter Chiffre Z. R. 969 befördert **Rudolf Mosse, Zürich.**

Dipl. El.-Ingenieur

sucht geeignete Stelle als Betriebsingenieur, Verwalter etc.

Giesserei und mechanische Werkstatt-Praxis. Mehrjährige vielseitige Praxis im In- und Auslande, Projektieren, Montage, Inbetriebsetzungen, Versuche. Vertraut mit Dampf- und industriellen Anlagen. Perfekt englisch. Prima Zeugnisse und Referenzen. — Zuschriften befördert unter „E. L. N. 4071“

Rudolf Mosse Ltd., 125 Strand, London W. C. 2.

Grosse chemische Fabrik der Schweiz sucht für baldigen Eintritt

Betriebs- Ingenieur

mit guter theoretischer und praktischer Vorbildung in Bureau und Betrieb mit Kenntnissen der französischen Sprache. — Offerten mit Lebenslauf, Zeugnisabschriften, Photo und Gehaltsansprüche sowie Angabe des eventl. Eintritts-Termins unter Chiffre K. 1635 Q. an **Publicitas, Basel.**

Emil Steiner Maschinen-Handlung **Wiedikon-Zürich**
Birmensdorferstrasse 98

Zu verkaufen: Stets grosser Vorrat an gebrauchten **Reservoirs, Transmissionen, Maschinen** aller Art, sowie **Ankauf kompl. Fabrikanlagen, Eisen und Metalle** zu höchsten Preisen.



Steuerberatungen aller Art
Betriebskontrollen: Buch u. Bilanzrevisionen, Organisationen, Kalkulationen, Vereinfachung von Betrieben
Allgemeine Wirtschaftsberatung: Vorbereitung und Gründungen, Umwandlungen, Sanierungen, Liquidationen, Erstattung v. privatrechtlichen Gutachten

A. Germann, Zürich 6.

gewesener kantonaler Steuerrevisor
Tel. Hottingen 84.91. Alte Beckenhofstrasse 61

Deutsche Beton- u. Eisenbetonfirma
sucht baldmöglichst

TECHNIKER

mit mehrjähriger Praxis für Bearbeitung von Projekten, Ausführungsplänen und Massenausügen. — Bewerbungen mit Gehaltsansprüchen, Zeugnisabschriften und Lichtbild unter Chiffre Z. B. 1069 befördert

Rudolf Mosse, Zürich.

Diplom-Ingenieur

mit mehrjähriger Praxis im Eisenbeton- und Tiefbau zur Bearbeitung grosser Ingenieurbauten bei baldigem Eintritt von bedeutendem deutschem Bauunternehmen gesucht.

Perfekte Kenntnisse der französischen Sprache Bedingung.

Angebote mit Lebenslauf, Lichtbild, Zeugnisabschriften und Referenzen befördert unter Chiffre Z. A. 1068

Rudolf Mosse, Zürich.

GESUCHT

Von bedeutender schweizerischer Fabrik der Textilindustrie zu sofortigem Eintritt **jüngerer, tüchtiger**

TEXTIL- TECHNIKER

als Assistent des technischen Direktors.

Es werden nur Bewerber mit gründlicher textil- und maschinen-technischer Ausbildung berücksichtigt. Solche, die schon in Hanf-, Flachs- oder Jutespinnereien tätig waren, erhalten den Vorzug.

Angebote mit Angabe über Bildungsgang, bisherige Tätigkeit, Alter und Gehaltsansprüche, beliebe man unter Beifügung von Zeugnisabschriften und Photographie einzureichen unter Chiffre Z. Z. 877 an **Rudolf Mosse, Zürich.**

AUSSTELLUNGSRÄUME



SITZUNGSZIMMER

Stuck- Gesimse, Rosetten, ganze Plafonds, Modelle und Formen für Steinfabriken liefert billigst Bildh. J. KNÖDGEN, Stuckateur, Sihlstr. 37a, ZÜRICH 1, beim Glockenhof.

ARCHITEKT

E. T. H., reichlich erfahren, vollkommen selbständig, sucht entsprechende Sommerstelle in Zürich. Gefl. Offerten unt. Chiffre Z. O. 967 an Rudolf Mosse, Zürich.

Heizkessel

für
Warmwasser-
und
Dampfheizungen
in diversen bewährten
Modellen

Radiatoren

Erstklassige
Ausführung.

Zent^{A.}
G. Bern

Abdeck

-Papier und Carton

liefern ab Lager

A.-G.
Jucker-Wegmann
Zürich - Tel.: 5. 46.74



Sicherheits-Sprengstoffe

Aldorfit und Gelatine-Aldorfit

sowie sämtliche Spreng-Utililien

Betonmischer, Steinbrecher, Hebezeuge, Turmdrehkrane, Kompressoren, Strassen-Walzen, Teerungsapparate, Bauwerkzeuge, etc., etc.

ROBERT AEBI & CIE., A.-G., ZÜRICH 1
INGENIEURBUREAU-MASCHINENFABRIK

SPERRHOLZPLATTEN

Zur Vermeidung des Nachtrocknens und Risigwerdens von Holzfüllungen in Türen, Tüfer, Decken etc. verwenden Sie nur prima trockenverleimte Sperrholzplatten aus der **FABRIK VON AD. AESCHLIMANN IN MEILEN.**

Muster und Preise zu Diensten.

Zu verkaufen:

1 starke zwelspindlige Fournierpresse

Transmissionswellen:

1 Stück 6,8 Meter	1 Stück 4,2 Meter
1 Stück 5,8 Meter	1 Stück 3,0 Meter
1 Stück 5,0 Meter	1 Stück 1,3 Meter

alle mit 45 mm Durchmesser.

- 22 Stück Steh- und Hängeringschmierlager
- 15 Stück hölzerne Riemenscheiben von 25 bis 75 cm Durchmesser
- 12 Stück eiserne Riemenscheiben von 15 bis 45 cm Durchmesser
- 8 Stück gebrauchte, aber gut erhaltene Riemen
- 6 komplette Vorgelege mit Voll- und Leerlaufrollen.

Einzeln oder en bloc abzugeben.

ZUBLER & BERNER, Möbelfabrik, WALD (Zürich).

LUZERN

Hotel Monopol-Métropole

Gegenüber dem Bahnhof und den Landungsstellen. Grosses Café. Restaurant. Zimmer mit fließendem Wasser. Appartement mit Bad. Konferenz- und Sitzungszimmer.

Direktion: E. WAGNER

Für Bauunternehmer!

Sandwaschmaschine

gebraucht, in gutem Zustande, ist wegen Nichtgebrauch billig zu verkaufen bei

Cellulosefabrik Attisholz A.-G., Attisholz bei Solothurn.

Bauführer-Bautechniker

Diplom Burgdorf 1920

mit mehrjähriger Erfahrung, selbständig in sämtlichen Bauplatz- und Bureauarbeiten sucht für sofort oder später Stelle (eventuell mit Beteiligung) in Architekturbureau oder Baugeschäft. Gute Zeugnisse und Referenzen zur Verfügung. — Offerten sind zu richten unter Chiffre Z. D. 1089 an Rudolf Mosse, Zürich.

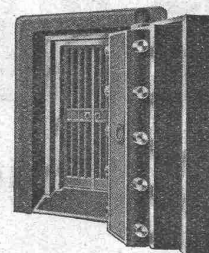
TREPPEN

fabriziert von einfacher bis reichlichster Ausführung, sowie Liefern von Treppentritten, Pfosten, Sprossen und Handgriffe in allen Holzarten. — Für fachmännische, solide Arbeit leiste ich volle Garantie. — Spezial-Geschäft für Treppenbau:

Aug. Herzog, Fruthwilen (Thurgau) - Tel. 68



Hochbau, Tiefbau, Betonbau, Eisenbau, Flugzeugbau, Maschinenbau, Autob., Heizung, Elektrotechnik. Progr. frei.



UNION-KASSENFABRIK A.-G.

Spezialhaus für modernen Kassen- und Tresorbau

ZÜRICH
GESSNERALLEE 36

Technische Photographie

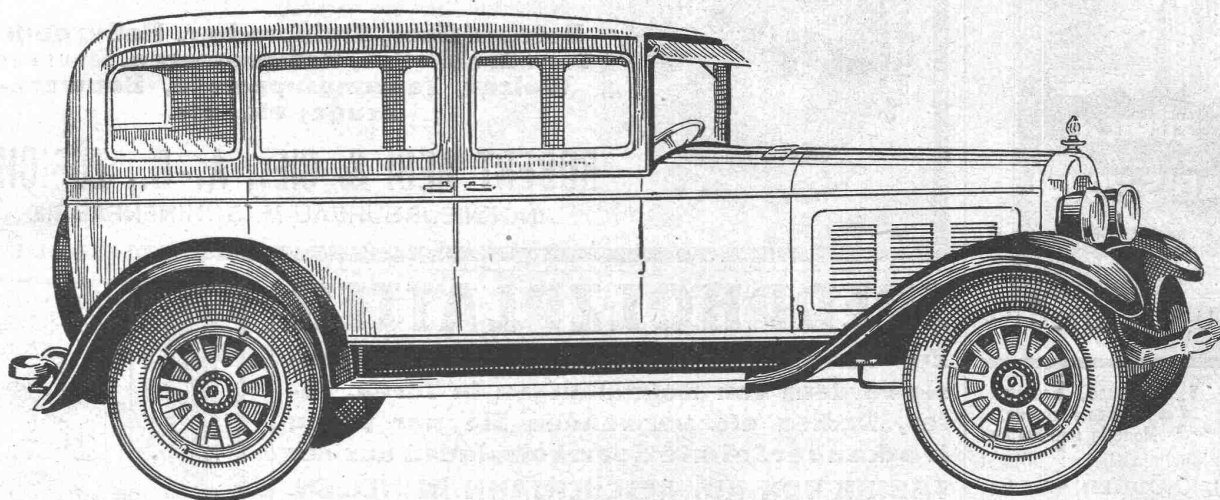
Spezialität:

Architekturaufnahmen

Konstruktionen, Maschinen Zeichnungen u. Pläne Katalog-Aufnahmen

H. Wolf-Bender
Zürich

16 Kappelerasse 16



Der neue

FALCON-KNIGHT

mit dem ventillosen Schiebermotor Modell 12

Filialen und Vertreter:

ZÜRICH Autag Filiale Zürich, Werdmühleplatz 3, Tel.: S. 95 02
 WINTERTHUR Lind-Garage, Arnold Boßhard, Telephon: 847
 BASEL Autag Filiale Basel, Aeschengraben 31, Tel.: Saf. 42.24
 SCHAFFHAUSEN Autag Agentur, Schaffhausen, Rietsstraße 154, Telephon 17.84. Werkstätte: Garage Oberhänli, Tel. 10 36
 AARGAU H. Lüthi & Co., Automobile, Zofingen, Telephon 123
 ALTDORF Jos. Schmid, Automobile, Altdorf, Telephon 101, Werkstätte: Garage Furger, Telephon 170
 CHUR Buser & Co., Automobile, Seilerbahn 148, Telephon 398
 DAVOS Autag Agentur Davos, Promenade 5, Tel. 736. Werkstätte: Untere Bahnhofstraße, Tel. 80
 MELS J. Graf, Automobil-Werkstätte, Telephon 62
 OLTEN H. Lüthy & Co., Automobile, Zofingen, Telephon 123

ist der einzige und erste Wagen zum Preise von etwa 11,000 Franken, der die hier aufgezählten Vorzüge aufweist:

1. den berühmten Knight-Schiebermotor, sechs Zylinder, ventillos; sonst nur in teuersten, amerikanischen und europäischen Wagen eingebaut; mit siebenfach gelagerter Kurbelwelle;
2. das Fahrgefühl des großen Luxuswagens dank Ausschaltung jeder Vibration und störender Geräusche; selbst bei maximaler Geschwindigkeit von 100 km per Stunde;
3. eine Karosserie, die in Bezug auf Komfort, Ausstattung und Geräumigkeit auch den verwöhntesten Ansprüchen gerecht wird;
4. ein überaus wirtschaftlicher Betrieb: nur 13 Liter Brennstoff pro 100 km, nur 13 Steuerpferde;
5. keine Ausgaben für Ventil-Einschleifen und Entrufen.

Fabrikvertretung für die deutsche Schweiz:

AUTAG

Bureaux und Lager: Zürich-Wollishofen
 Bachstraße 16 - Telephon: Uto 42.47