

Zeitschrift: Schweizerische Bauzeitung
Herausgeber: Verlags-AG der akademischen technischen Vereine
Band: 91/92 (1928)
Heft: 13

Werbung

Nutzungsbedingungen

Die ETH-Bibliothek ist die Anbieterin der digitalisierten Zeitschriften auf E-Periodica. Sie besitzt keine Urheberrechte an den Zeitschriften und ist nicht verantwortlich für deren Inhalte. Die Rechte liegen in der Regel bei den Herausgebern beziehungsweise den externen Rechteinhabern. Das Veröffentlichen von Bildern in Print- und Online-Publikationen sowie auf Social Media-Kanälen oder Webseiten ist nur mit vorheriger Genehmigung der Rechteinhaber erlaubt. [Mehr erfahren](#)

Conditions d'utilisation

L'ETH Library est le fournisseur des revues numérisées. Elle ne détient aucun droit d'auteur sur les revues et n'est pas responsable de leur contenu. En règle générale, les droits sont détenus par les éditeurs ou les détenteurs de droits externes. La reproduction d'images dans des publications imprimées ou en ligne ainsi que sur des canaux de médias sociaux ou des sites web n'est autorisée qu'avec l'accord préalable des détenteurs des droits. [En savoir plus](#)

Terms of use

The ETH Library is the provider of the digitised journals. It does not own any copyrights to the journals and is not responsible for their content. The rights usually lie with the publishers or the external rights holders. Publishing images in print and online publications, as well as on social media channels or websites, is only permitted with the prior consent of the rights holders. [Find out more](#)

Download PDF: 06.02.2026

ETH-Bibliothek Zürich, E-Periodica, <https://www.e-periodica.ch>

SCHWEIZERISCHE BAUZEITUNG

WOCHENSCHRIFT FÜR ARCHITEKTUR / INGENIEURWESEN / MASCHINENTECHNIK

REVUE POLYTECHNIQUE SUISSE

OFFIZIELLES ORGAN DES SCHWEIZER INGENIEUR- UND ARCHITEKTEN-VEREINS
UND DER GESELLSCHAFT EHEMAL. STUDIERENDER DER EIDG. TECHN. HOCHSCHULE
GEGRÜNDET 1883 VON ING. A. WALDNER / HERAUSGEGEBEN VON ING. C. JEGHER

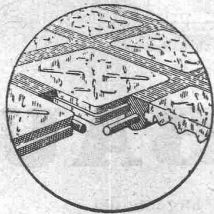
Vereins-Mitglieder, beim Verlag, Schweiz 32 Fr.,
Ausland 40 Fr. jährl.; Nicht-Mitglieder 40 bzw.
50 Fr., postamtl. 30 Cts. mehr. / Einzel-Nr. 1 Fr.

VERLAG CARL JEGHER, ZÜRICH
Dianastrasse Nr. 5 / In Kommission
bei Rascher & Cie., Zürich u. Leipzig

Inserate durch RUDOLF MOSSE, Zürich, die
viergespaltene Colonelzeile 50, Titelseite 80 Cts.,
Anzeigen ausländ. Ursprungs 60 Cts., Titelseite 1 Fr.

Joh. Müller Centralheizungen
als Spezialität

RÜTI (ZCH) TEL. 30 • ZÜRICH 1. BELLEVUE. TEL. HOTTINGEN 324 • CHUR. TEL. 160



Begehbare Oberlichter aus

LUXFER - GLASBETON

✚ Pat. Nr. 112921

sind besser und billiger als unsere bisherigen Keppler-Glasbeton-Oberlichter

Rob. Looser & Cie., Zürich 4

Badenerstr. 41 — Tel. S. 72.95

STREBEL-KESSEL

Für jeden Heizzweck
Für jede Grösse



STREBELWERK ZÜRICH

Torgasse 2

Telephon: Hottingen 49.33

Für jeden Brennstoff
Für jeden Raum

W. KOCH & Co, ZÜRICH
Eisen-, Hoch- und Brückenbau
Wehranlagen

ED. BRUN, WÄDENSWIL 1

TELEPHON 102

Älteste Spezialfabrik für Härte-Löt-Schweisssprodukte, Autogen-Zusatz-
materialien, Lager-Kühlfette, Lager-Kühllöle, Technische Öle und Fette

Preise auf Anfrage

Preise auf Anfrage

Personen- und Waren-Aufzüge „Schlieren“

mit automatischer Druckknopfsteuerung.

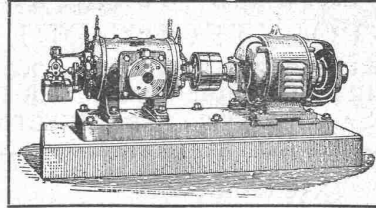
Schweiz. Wagonsfabrik Schlieren, Aktiengesellschaft, Schlieren-Zürich

Abteilung: Aufzugfabrik

Telephon: Selnau 26.28

BURCKHARDT

Kolben- und Rotations-
Maschinen
50 jährige Erfahrung



Riemenantrieb oder direkte
Kupplung mit Motoren
Erstklassige Ausführungen

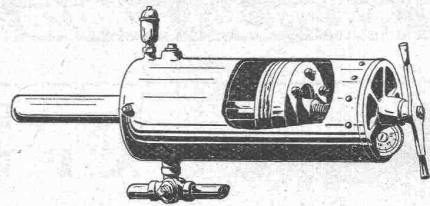
KOMPRESSOREN — VAKUUMPUMPEN

MASCHINENFABRIK BURCKHARDT A. G. BASEL



**SCHMIEDEEISERNE
FENSTER
TÜREN
U. TORE
FÜR
FABRIKBAUTEN
GEILINGER U. CO
WINTERTHUR**

Die Garantie richtiger Befeuchtung im



BETONBAU

Patent in allen Kulturstaaen angemeldet
durch

FLÜSSIGKEITSREGLER

System „Voglsamer“
bis jetzt **genaueste** und **einfachste** Handhabung
für

MISCHMASCHINEN

und Flüssigkeiten aller Art im Baugewerbe.

Unsichere Teile wie Glas, Schwimmer, Ventil-Federn und
dergl. wurden streng vermieden.

Der Apparat ist an jeder Maschine leicht anzubringen.
Von staatlichen Stellen geprüft und begutachtet.

KETTNER & Co

Filiale Schweiz

RUPERSWIL bei Aarau

Telephon 18

Am besten prüfen Sie ihn selbst auf der
Basler Mustermesse, Halle IV, Stand 1812.

A.-G. CONRAD ZSCHOKKE, DÖTTINGEN (Aargau)

EISENBAU: Brücken, Hoch- und Industriebauten, Stauwehre, Maste, Konstruk-
tionen für Bauinstallationen, Krane, Kessel- und Blecharbeiten,
Druckrohre, Treppen, Fenster etc.

Spezialitäten: Verzinkung (Metallisierung mit Zink, Blei, Aluminium, Kupfer etc.) nach
dem M. U. Schoop'schen Verfahren. (Behälter für chemische
Zwecke). — Personen- und Materialschleusen für Druckluft-
gründungen. — Wellblechbaracken für jeden Zweck (Bau-
baracken, Garagen etc.)

INGENIEURBUREAU.

SHELL

MEXPHALT

verschiedenster Härtegrade, Schmelzpunkte etc.

die geeignetsten für

Strassen

Trottoire

Perrons

Terrassen

Tennisplätze

Asphaltdächer

Teerfreie Dachpappen

Kabel-Isolierungen

Fundament-Isolierungen

Brücken-Isolierungen

Elektrische Industrien

Wasserdichte Röhren

Asphalt-Platten

Schlacken- und Bitumensteine

Pflasterkitt

Lacke und Farben

SPRAMEX

für

Emulsionen

Oberflächenbehandlungen

Teer-Bitumenmischungen

Unsere SHELL-BITUMEN sind absolut rein, unempfindlich gegen Säuren und Basen, Frost und hohe Temperaturen

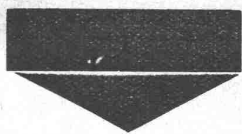
Kostenlose Auskünfte und Beratungen durch unsere

BITUMEN-ABTEILUNG

LUMINA A.-G. - „SIHLPORTE“ - ZÜRICH

oder durch unsere Verkaufsgesellschaften in

GENÈVE ZÖLLIKOFEN BASEL



Elektr. Spezialheizkörper für Speicheröfen
Elektr. Spezial-Antriebe

BAUMANN, KOELLIKER & CIE., A.-G., ZÜRICH

BAHNHOFSTRASSE - FÜSSLISTRASSE 4



**Das
bewährte
Bedachungs-
und
Isoliermittel.**

LINCONOL

ein vorzügliches Mittel zur **Isolierung von Fundamenten, Wiederlagern, Brücken, Kanälen gegen Feuchtigkeit.** Immer streichfertig, und mit Pinsel oder Bürste aufzutragen. Höchste Leistungsfähigkeit, daher ausserordentlich vorteilhaft und billig.

Prospekte und Auskunft erhältlich von

STAEHLI & SCHMUCKLI, ALTENDORF-URI

TELEPHON: 2.66



Das lästige
und zeitraubende
Zerschneiden der

**Drahtziegel-
-Rollen**

fällt weg. Die

Schweiz. Drahtziegel-
Fabrik A.-G., Lotzwil
liefert

**Drahtziegel-
-Streifen**

in allen Breiten.

Muster und Preislisten verlangen

Goldene Medaillen:
Bern 1914, Barcelona 1921
Burgdorf 1924, Bern 1925

Gesellschaft der L. von Roll'schen Eisenwerke, Gerlafingen

Gegründet 1823

Werk **„Giesserei Bern“** in Bern

Gegründet 1823

Konstruktionswerkstätten, Eisengiesserei



Seilbahn Niesen, I. Sektion, maximale Steigung 66 %.

Hebezeuge

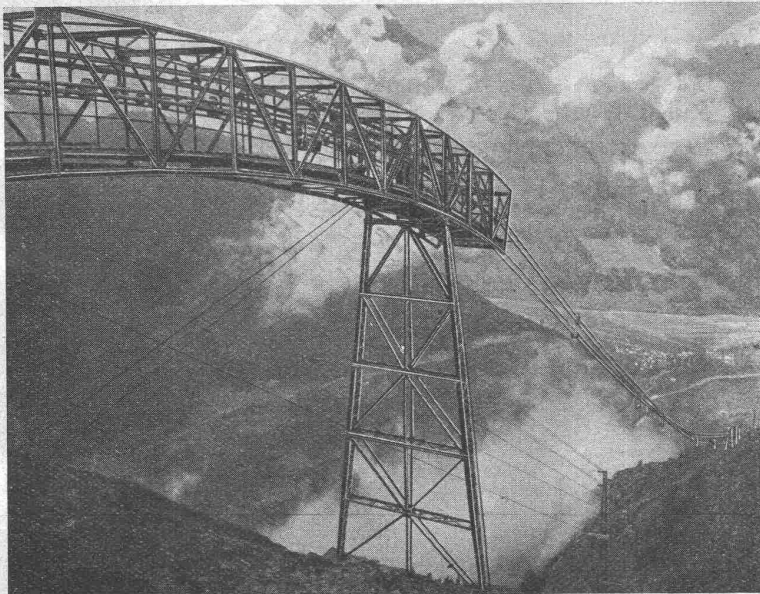
Eisenbahnmaterial
Schützenanlagen und
Wehreinrichtungen
Zahnradbahnmaterial
Standseilbahnen
Kabelbaggeranlagen
Allgem. Maschinenbau



Telegramme: Giesserei Bern

Telephon: Bollwerk 1066

Pohlig



*Drahtseilbahn
der Eisensteinbergwerke bei Cogne an der schweizerisch-italienischen Grenze.*

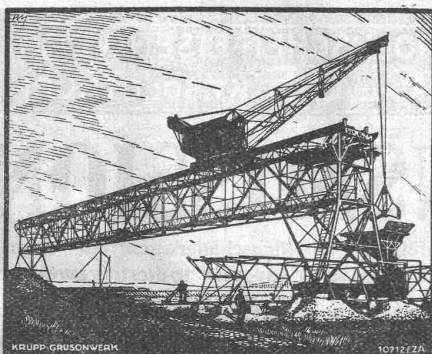
Drahtseilbahnen

Zur rationellen Förderung von Massengütern bieten wir in unseren Drahtseilbahnen ein Transportmittel mit folgenden wertvollen Vorzügen: Geringster Kraft- und Bodenflächenbedarf / Unabhängigkeit von Witterungseinflüssen / Ersparnis an menschlichen Arbeitskräften. / Im Bau von Drahtseilbahnen besitzen wir mehr als 50 jährige Erfahrungen.

**J. Pohlig Aktiengesellschaft,
Köln-Zollstock**

Vertretung für die Schweiz:
Fr. Waldherr, Zürich, Seefeldstrasse 120

KRUPP **GRUSONWERK**



**Verladeanlagen
für Kohle, Erz
und anderes Schüttgut**

KRANE JEDER ART

Kipper und Aufzüge für Bahnwagen,
Schiebebühnen, Spille,
hydraulische Hebwerkzeuge
(Daumenkräfte)

Vertreter: SPOERRI & Co., ZÜRICH, Walchesstr. 27

M A G D E B U R G

Wasser

- genug, keimfrei u. kühl -

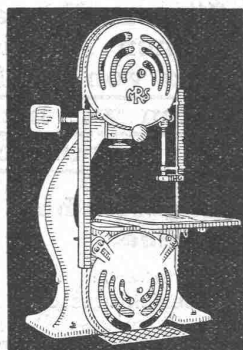
Projektiert und Bau von Wasserversorgungen in jeder Grösse.
 Quellen- und Grundwasserfassungen / Filterbrunnen / Wassergewinnung aus Seen und Flüssen / Taucharbeiten / Pumpwerke / Schnell-Filter / Grundwasserabsenkung / Seit 1870 über 800 Anlagen ausgeführt.

ZÜRICH WEINBERGSTR. 1 (CENTRAL)
 TELEPH.: HOTTINGEN 28.97

Schafft Euch die A.G. **Guggenbühl**

SPEZIALITÄT: BOHR-PRESSBETONPFÄHLE

**Hochleistungs-
 Holzbearbeitungs-
 MASCHINEN.**



für alle Industrien
RAUSCHENBACH
 Schaffhausen



Erfindungs-Patente
 Marken-Muster-
 & Modell-Schutz im In- u. Ausland
H. KIRCHHOFER vormals
 Bourry-Séguin & Co., ZÜRICH
 1880

BRÜCKEN
 GERÜSTE
 DACHSTÜHLE
 LOCHERL. GIE ZÜRICH
 HALLEN
 SCHUPPEN
 TRIBÜNEN

FREITRAGENDE HOLZBAUTEN

C

GESELLSCHAFT DER LUDW. VON ROLL'SCHEN EISENWERKE

FILIALE: **EISENWERK CLUS** KT. SOLOTHURN

C

Elektromagnetische Reibungskupplung

TRANSMISSIONEN

in moderner Ausführung, mit Ringschmierlagern oder Kugellagern.
 Komplette Anlagen für alle Industriezweige.

Benn's Patent-Reibungskupplungen.
Elektromagnetische Reibungskupplungen.
 Patentierte in der Schweiz und im Auslande.

Patent-LENIX-Getriebe

FILIALE: **GIesserei OLten**

Rohguss zu Riemenschelben und Zahnrädern
 jeder Grösse und Konstruktion.