

**Zeitschrift:** Schweizerische Bauzeitung  
**Herausgeber:** Verlags-AG der akademischen technischen Vereine  
**Band:** 91/92 (1928)  
**Heft:** 12

## **Werbung**

### **Nutzungsbedingungen**

Die ETH-Bibliothek ist die Anbieterin der digitalisierten Zeitschriften auf E-Periodica. Sie besitzt keine Urheberrechte an den Zeitschriften und ist nicht verantwortlich für deren Inhalte. Die Rechte liegen in der Regel bei den Herausgebern beziehungsweise den externen Rechteinhabern. Das Veröffentlichen von Bildern in Print- und Online-Publikationen sowie auf Social Media-Kanälen oder Webseiten ist nur mit vorheriger Genehmigung der Rechteinhaber erlaubt. [Mehr erfahren](#)

### **Conditions d'utilisation**

L'ETH Library est le fournisseur des revues numérisées. Elle ne détient aucun droit d'auteur sur les revues et n'est pas responsable de leur contenu. En règle générale, les droits sont détenus par les éditeurs ou les détenteurs de droits externes. La reproduction d'images dans des publications imprimées ou en ligne ainsi que sur des canaux de médias sociaux ou des sites web n'est autorisée qu'avec l'accord préalable des détenteurs des droits. [En savoir plus](#)

### **Terms of use**

The ETH Library is the provider of the digitised journals. It does not own any copyrights to the journals and is not responsible for their content. The rights usually lie with the publishers or the external rights holders. Publishing images in print and online publications, as well as on social media channels or websites, is only permitted with the prior consent of the rights holders. [Find out more](#)

**Download PDF:** 15.01.2026

**ETH-Bibliothek Zürich, E-Periodica, <https://www.e-periodica.ch>**

# BLITZ-GERÜST

OHNE STANGEN

das Ideal aller Gerüste für Fassaden von Wohn- und Geschäftshäusern, Kirchen und für Innen-Räume, wie Kirchen- und Saaldecken, Treppenhäuser usw.

Mietweise Erstellung  
für Um- und Neubauten durch:

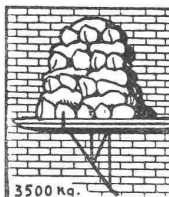
## GERÜSTGESELLSCHAFT A. G.

ZÜRICH 7

Tel.: Hottingen 21.34

ALTSTETTEN

Tel.: Uto 52.09



Sowie durch folgende Baugeschäfte:

Zürich: Fietz & Leuthold A.-G.  
Zürich: Fr. Erismann, Ing.  
Winterthur: J. Häring  
Andelfingen: E. Landolt-Frey  
Bern: Rieser & Co.  
Luzern: E. Berger  
Bubikon: A. Oetiker  
Basel: Eug. Berli  
Glarus: Karl Schwaizer-Stüssy

Hochdorf: Aug. Ferrari  
Genf: Ed. Cuenod S.A.  
Neuhausen: Jos. Albrecht  
Herisau: H. Müller  
St. Gallen: Sigrist, Merz & Co.  
Olten: Otto Ehrensperger  
Rheinfelden: F. Schär  
Solothurn: F. Valli  
Biel: Otto Wyss

ZENT

Boiler

sind unübertroffen.  
**Zent A.-G. Bern**



Hochbau, Tiefbau, Betonbau, Eisenbau,  
Flugzeugbau, Maschinenbau, Autob.,  
Heizung, Elektrotechnik. Progr. frei.

## Makulatur

-Papier

liefern ab Lager

**A.-G.  
Jucker-Wegmann  
Zürich** - Tel.: S. 46.74

## PANZER-ROLL-LADEN

### EREDI FU DOM-FRANZI LUGANO

Vertreter:

Gerüstgesellschaft A.-G., Zürich  
Geillinger & Co., Winterthur  
Gebr. Tuchschild, Frauenfeld  
K. Michel, Netstal (Kt. Glarus)  
Gebr. Gysi & Co., Baar  
Josef Meyer, Luzern  
Lais, Köhli & Co., Basel  
E. Niederhäuser, Bern  
Donner Frères & Co., Neuchâtel

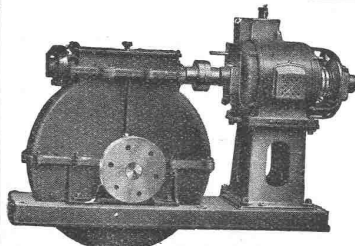


## LUCERNE

Hôtel Monopole et Métropole

Vis-à-vis de la gare et des  
embarcadères. Grand café,  
Restaurant. Chambres avec  
eau courante. Appartement  
avec bain. Salles de con-  
férences et de séances.

Direction: E. WAGNER



## Schneckengetriebe

mit beliebigem Uebersetzungsverhältnis  
Komplette Gruppen für Antriebe aller Art

**Maschinenfabrik a. d. Sihl, A.-G., Zürich**  
Telegr.: Sihlfabrik vorm. A. Schmid Teleph.: Selnau 35.14



## Bodmer & Cie

ZÜRICH, HOLBEINSTR. 22

## Oefen, Cheminées

Elektr. Akkumulier-Oefen



die  
teerfreie Dauer-  
dachpappe

grau, glatt und grünschiefer-  
besandet. — Muster gratis. —  
20 jährige Bewährung!

## W. Frick-Glass

Asphalt- und Teerprodukte  
ALTSTETTEN-ZÜRICH  
Telephon: UTO 50.64

# Walo Bertschinger Zürich



GLARNISCHSTRASSE ZÜRICH  
Walz-Asphalt: Topeka, 6 cm stark

SPEZIALFIRMA

tür

## Strassenbau

Asphalt- und Teermakadam  
Oberflächenteerungen  
Neuanlagen  
Unterhalt

## Strassenwalzen- Betrieb

# B B C



Gleichrichter-Unterstation Tegel der Deutschen Reichsbahn bestehend aus vier Gleichrichtergruppen zu je 600 kW bei 835 V Gleichstrom.

## Gross- Gleichrichter

zur Umformung von Wechselstrom in  
Gleichstrom für die Speisung von  
Licht-, Kraft- und Bahnnetzen

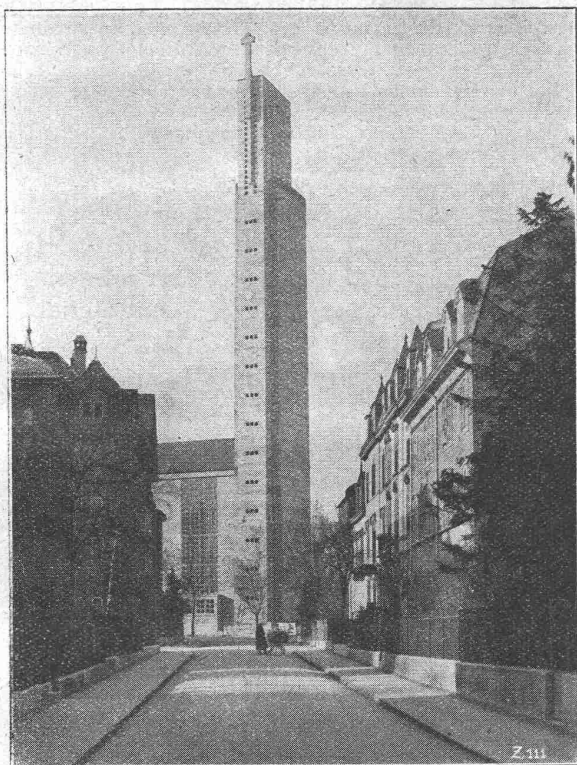
Zur Aufladung von Akkumulatoren und  
zur Stromabgabe für elektrolytische  
Zwecke

Vollständig geräuschloser Betrieb

Bitte Druckschriften zu verlangen.

**A.G. BROWN, BOVERI & C<sup>IE</sup> BADEN (SCHWEIZ)**  
Verkaufsbureaux: Baden, Basel, Bern, Lausanne





**St. Antoniuskirche Basel**  
Kirchturm in Eisenbeton

# Ed. Züblin & Cie. A.-G.

## Zürich-Basel

**Projektierung und Ausführung  
von Hoch- und Tiefbauten**

### Spezialitäten:

Eisenbetonpfahlrammungen  
Brücken in Beton und Eisenbeton  
Silos und Lagerhäuser  
Kläranlagen-System Züblin  
Wasserbauten und Foundationen  
Tiefbohrungen  
Taucherarbeiten

## Schweizerische Lokomotiv- und Maschinenfabrik Winterthur

## Eisenbahn-Triebwagen

mit Verbrennungsmotoren



Benzin-Triebwagen der Bodensee-Toggenburg-Bahn  
Motorleistung 200 PS, Fassungsvermögen 66 Sitzplätze und Gepäckraum. Leergewicht des Wagens ca. 36 t.

**Die Kraftübertragung erfolgt mit dem patentierten  
Oelschaltgetriebe, System S. L. M.**

## Submissions-Anzeiger

Termin	Auskunftsstelle	Gegenstand
26. März	Fritsch & Zangerl, Arch., Winterthur	Sämtl. Bauarbeiten zum Umbau der Haupttransform.-Stat. Schöntalstr., Winterthur
27. "	G. Leuenberger & J. Flückiger, Arch., Zürich	Rohbauarbeiten zu sieben Mehrfamilienhäusern an der Waffenplatzstr., Zürich
29. "	Städtisches Tiefbauamt, Zürich	Verlängerung der Scheuchzerstrasse bis zur Irchelstrasse
30. "	Otto Schär, Ortsvorsteher, Graltshausen (Thg.)	Wasserversorgung in den Gemeinden Altshausen und Graltshausen bei Berg
2. April	Hochbauamt S. B. B., Luzern	Sämtliche Bauarbeiten zu einem neuen Dienstgebäude in Wolhusen
	Landwirtschaftliches Bauamt, Winterthur	Sämtl. Rohbauarbeiten zu einem Wohnhaus mit Oekonomiegebäude in Pfyn (Thg.)

Der einzige  
kolloide  
Kalt-Asphalt

# Bimoid

Das Strassen-  
Baumaterial  
der Neuzeit

Mineral A.-G. Brig, Filialwerk Rheinhafen Basel



**Keim**  
MINERALFARBEN

weitterfest und lichtecht  
seit 50 Jahren anerkannt  
bestes Material für far-  
bige Fassaden. Man hüte  
sich vor Nachahmungen.

**CHR. SCHMIDT**  
Zürich 5 Hafnerstrasse 47

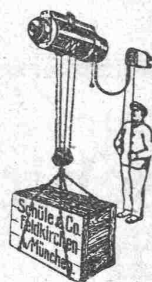
## Ultraviolett

Strahlendurchlässiges Fensterglas

(von Zeiss Jkon Konzern)

für sämtliche Verglasungszwecke.

Prospekte u. s. w. durch: **H. Brugger, Hechtplatz 1, Zürich 1**



### SCHÜLE ELEKTROZÜGE

sind heute die wirtschaftlichsten  
zum Heben und Seitwärtsfahren

aller Lasten v. 150 b. 5000 kg.

### Schüle - Sicherheits - Winden

mit Hand- und Kraftantrieb  
für Aufzüge, Krane aller Art.

Kostenlose Angebote und Ratschläge durch

**Otto Studer, Ing., Zürich 6**

Ekkehardstrasse 16.

## Stahlformguß

bis 25 Tonnen Stückgewicht,

SPEZIALITÄT:

Zahnräder mit rohen und ge-  
schnittenen Zähnen,

Teile für Wasserkraftanlagen,  
Cylinder für hydraulische  
Pressen etc.

liefert:

**Stahlwerk Oeking A.G.**

**Düsseldorf**

vertreten durch:

**F. A. von MOOS, Ingenieur,  
Reuss-Steg 3, LUZERN.**



Eternit Niederurnen

Bedachungen  
Aussere Wandverkleidungen  
Innenbau  
Installations- und Druckrohre  
Autogaragen  
Diana-Unterdachplatten,  
Unterlagstreifen für Ziegeldächer

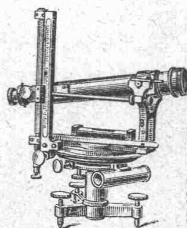
**Zu verkaufen**  
gut erhaltener

**Theodolit**

komplett, passend für Bauzwecke,  
billig. — Offerten an

**Gemeindekanzlei Münster**  
Kt. Luzern.

Die Tachymeter-Autoreduktoren **SANGUET** erlauben jede  
Art topographischer Messungen mit **Genauigkeit, Schnellig-  
keit und Sicherheit** vorzunehmen.



**ETS. SANGUET**

31, Rue Monge, PARIS.

Man verlange ausdrücklich nur Apparate, die  
den Namen des Erfinders SANGUET tragen.

Sonderliteratur über Tachymetrie.

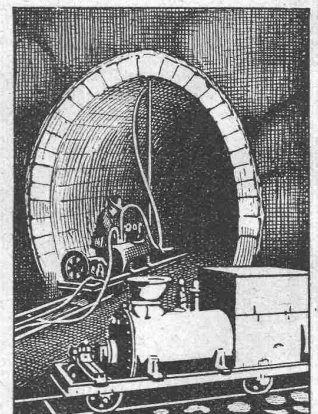
## Feuerschutz-Installationen

für Wohnhäuser, Bureaux, Magazine, Fabriken etc.

**MINIMAX A.-G., ZÜRICH**

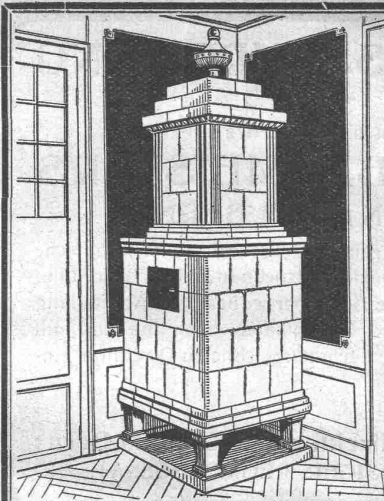
Gegründet 1902

Für Wiederverkäufer Rabatte, bezw. Vermittlerprovisionen.



Zement-Injektionsmaschinen  
**KESSELSCHMIEDE  
RICHTERSWIL**





## Kachel-Ofen

in jeder  
Ausführung

**Ofenfabrik  
Kohler A.G.**

Mett bei Biel

## INGENIEUR-BUREAU Alfred Frick

Bürglistr. 28 ZÜRICH 2 Tel. Sel. 44.29

**Strassen-, Wasser-  
und Eisenbahnbau**

Gegründet 1907



## A. Schmid's Erben, Zürich

Asphalt - Geschäft

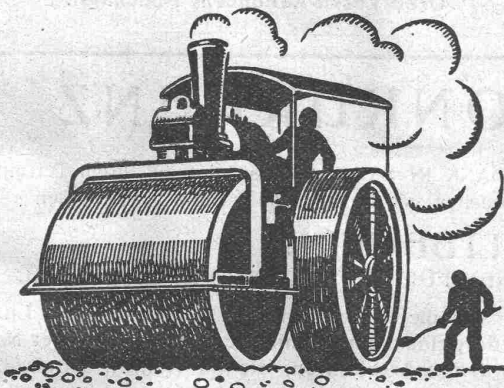
Telephon S. 21.08

Ausführung aller vorkommenden

## Gussasphaltarbeiten für Hoch- und Tiefbau

Ersteller der **Fundament-Isolierungen** gegen Grundwasser bei den Neubauten:

Bankgebäude Leu & Co., A.-G., Zürich im Jahre 1914  
Schweiz. Nationalbank Zürich im Jahre 1920 : Eidgen.  
Grossflugzeughalle Dübendorf im Jahre 1922 : Heizraum  
der Zentralwerkstätte Seefeld der Zürcher Strassenbahn  
im Jahre 1923 : Neubau Schweizer Volksbank im Jahr 1923



## SCHWEIZ. STRASSENBAU- UNTERNEHMUNG A.G.

**ALPNACH**  
BAHNHOFPLATZ  
TEL.: 7

**LAUSANNE**  
RUE D'ETRAZ 20  
TEL.: 20.25

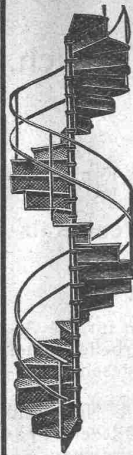
**BERN**  
LAUPENSTR. 8  
TEL.: BOLLWERK 84.33

**OLTEN**  
SOLOTHURNSTR. 4  
TEL.: 7.89

**ZÜRICH**  
STEINWIESSTR. 40  
TEL.: H. 48.91

**BASEL**  
RHEINL. NDERSTR. 8  
TEL.: SAFRAN 28.90

## Oberflächenteerungen



## Gebr. Demuth

Telephon 170 **Baden** Telephon 170

Fabrik für

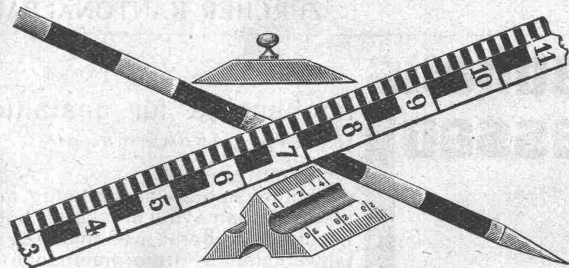
**Moderne Blechbearbeitung  
Patent. gepresste Treppen**

**Bauschlosserei**

**Eisenkonstruktionen  
Patentierete Kessel**

II. Abteilung

**Sanitäre Einrichtungen  
Elektrische Boyler und  
Zentralheizungen**



Masstabfabrik

## SIEGRIST & Co., A.-G. Stein a. Rh.

Spezialfabrik für Messgeräte — Gegründet 1876  
Verlangen Sie Katalog M 1928

## WESERHÜTTE



## LÖFFELBAGGER und EIMERKETTENBAGGER

auf Raupenketten und Schienen, für Dampf-, Diesel- und Elektromotor

## TRANSPORTEURE und GURTFÖRDERER, STEINBRECHER

Vertretung:

**RAUSSER & CIE., Techn. Bureau, ZÜRICH 8**  
Mühlebachstrasse 72

Telephon: Hottingen 27.34

## Neu- und Umbauten der Zürcher Kantonalbank in Zürich.

### II. BAUETAPPE.

Folgende Arbeiten werden hiemit zur öffentlichen Konkurrenz ausgeschrieben:

1. Innere Steinhauerarbeiten in Sandstein event. Kalkstein;
2. Marmorarbeiten und Bodenplatten-Belag.

Eingabeformulare, Pläne und Bedingungen können für die Arbeiten unter 1 von Montag, den 19. März an, für die Arbeiten unter 2 von Donnerstag, den 22. März an bezogen bzw. eingesehen werden in unserem Baubureau, Talstr. 10, Zürich 1.

Angebote sind mit der Aufschrift „Offerte für die Neu- und Umbauten in Zürich“ bis spätestens am 10. April 1928 dem Präsidium der Zürcher Kantonalbank in Zürich einzureichen.

Zürich, den 15. März 1928.

ZÜRCHER KANTONALBANK.

## bauhaus dessau

hochschule für gestaltung  
leitung: hannes meyer

lehrgänge:

gestaltungslehre, werkstattlehre, architektur, reklame und druckerei, bühne, tischlerei, weberei, wandmalerei, metallwerkstatt. - freie malerische und plastische gestaltung.

auch für ausgebildete handwerker, techniker, architekten.

lehrkräfte:

l. feiningger, w. kandinsky, p. klee, hannes meyer, o. schlemmer, dipl.-ing. köhn, j. albers, herbert bayer, m. breuer, h. schepfer, j. schmidt, g. stölzl.

nähere bedingungen durch das bauhaus-sekretariat.

sommersemester-  
beginn: 12. april.

aufnahmegebühr  
10.- rmk.  
1. und 2. semester je  
60.- rmk.

Gesucht, junger, diplomierter

## ELEKTRO-INGENIEUR,

Schweizer, Offizier, für technische und vertriebstechnische Entwicklungsarbeiten; Sprachkenntnisse erwünscht in deutsch, französisch, eventuell spanisch. — Anmeldungen unter Chiffre Z. R. 969 beförd.

Rudolf Mosse, Zürich.

## Architekt oder Bautechniker,

mit praktischen Erfahrungen, in Entwurf und Konstruktion absolut zuverlässig u. selbständig in Baugeschäft der deutschen Schweiz auf dauernde Anstellung gesucht. Kenntnisse im Eisenbeton erwünscht, aber nicht Bedingung. Eintritt per 1. Mai nächsthin oder nach Uebereinkunft. — Offerten mit Ausweisen bisheriger Tätigkeit und Angabe der Gehaltsansprüche erbeten unter Chiffre Z. A. 954 an

Rudolf Mosse, Zürich.

## Junger, dipl. Bauingenieur

mit Bureau- u. Bauplatzpraxis im Hochbau (Statik-Eisenbeton), sucht sich zu verändern. Am liebsten auf Baustelle des Wasser- oder Brückenbaues. Mässige Ansprüche. Antritt nach Uebereinkunft. — Offerten unter Chiffre Z. E. 939 bef.

Rudolf Mosse, Zürich.

## STELLEAUSSCHREIBUNG

Infolge Demission ist die Stelle des

## KANTONSBAUMEISTERS DES KANTONS BERN

neu zu besetzen. Erfordernisse: Abgeschlossene technische Hochschulbildung und Praxis im Hochbauwesen. Besoldung nach Gesetz. Qualifizierte Bewerber wollen ihre Anmeldung mit Curriculum vitae und Zeugnisausweisen bis und mit dem 14. April nächsthin der unterzeichneten Direktion einreichen.

Bern, den 13. März 1928.

Der Baudirektor des Kantons Bern:  
W. BÖSIGER, REGIERUNGSRAT.

Grosse chemische Fabrik der Schweiz sucht für baldigen Eintritt

## Betriebs- Ingenieur

mit guter theoretischer und praktischer Vorbildung in Bureau und Betrieb mit Kenntnissen der französischen Sprache. — Offerten mit Lebenslauf, Zeugnisabschriften, Photo und Gehaltsansprüche sowie Angabe des eventl. Eintritts-Termins unter Chiffre K. 1635 Q. an

Publicitas, Basel.

Bedeutende Maschinenfabrik der französischen Schweiz sucht für möglichst baldigen Eintritt für ihr mechanisches und metallographisches Laboratorium

## erfahrenen INGENIEUR.

Herren mit Kenntnis der französischen Sprache erhalten den Vorzug. — Bewerbungen mit Lebenslauf, Zeugnisabschriften, Bild und Gehaltsforderungen unter Chiffre OF. 3796 N. an

Orell Füssli-Annoncen, Neuchâtel.

## PLAN-KONKURRENZ

Die NIDWALDNER KANTONALBANK IN STANS beabsichtigt auf ihrem Terrain am Dorfplatz ein neues Bankgebäude zu erstellen; sie eröffnet daher einen beschränkten

### WETTBEWERB

ZUR ERLANGUNG VON PLÄNEN FÜR DEN PROJEKTIERTEN NEUBAU.

An diesem Wettbewerbe können sich die in den Kantonen der Urschweiz, Luzern und Zug vor dem 1. Januar 1927 niedergelassenen Architekten schweizerischer Nationalität beteiligen, sowie auch auswärtige Architekten, die im Kanton Unterwalden heimatberechtigt sind.

Für die Durchführung dieses Wettbewerbes gelten die Grundsätze des S. I. A. Dem Preisgericht stehen Fr. 8000.— zur Verteilung an die Konkurrenten zur Verfügung.

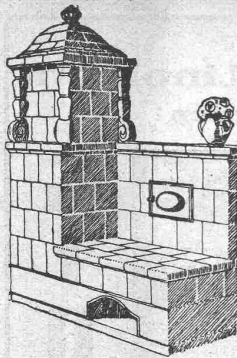
Ablieferungstermin: 11. Juni 1928.

Programme und Planvorlagen können in der Zeit vom 12. bis zum 31. März 1928 von den Berechtigten unter Angabe der genauen Adresse bei der Direktion der Nidwaldner Kantonalbank in Stans erhoben werden.

Stans, den 27. Februar 1928.

NIDWALDNER KANTONALBANK:  
DIE DIREKTION.





## Die Zentral-Heizung

kombiniert mit Kachelofen, unser patentiertes System, ist wirtschaftlich die beste Heizart für Einfamilienhaus und Etagenwohnung.

Prima Referenzen.

**FRITZ LANG & Co., ZÜRICH 3**  
Zentralheizungen u. sanitäre Anlagen  
Manessestr. 190 Teleph. Seinau 26.83

## GESUCHT:

### Betriebs-Ingenieur oder -Techniker

für eine grössere überseeische Kraftzentrale mit Dampfturbinen, jüngerer, unverheirateter Mann, der Erfahrung in Montage, Reparatur und Betrieb von Kesseln, Dampfturbinen etc. hat und womöglich einige Sprachkenntnisse besitzt. Baldiger Eintritt erwünscht.

Offerten erbeten an

**ESCHER WYSS & CIE., ZÜRICH.**

## Bauführer für Graubünden gesucht:

Auf Architekturbureau für Graubünden werden zwei tüchtige, gewandte Bauführer mit guter Baupraxis für dauernde Anstellung gesucht. Eintritt sofort. — Offerten unter Chiffre Z. R. 950 befördert **Rudolf Mosse, Zürich.**

## GESUCHT

Von bedeutender schweizerischer Fabrik der Textilindustrie zu sofortigem Eintritt **jüngerer, tüchtiger**

## TEXTIL- TECHNIKER

als Assistent des technischen Direktors.

Es werden nur Bewerber mit gründlicher textil- und maschinen-technischer Ausbildung berücksichtigt. Solche, die schon in Hanf-, Flachs- oder Jutespinnereien tätig waren, erhalten den Vorzug.

Angebote mit Angabe über Bildungsgang, bisherige Tätigkeit, Alter und Gehaltsansprüche, beliebe man unter Beifügung von Zeugnisabschriften und Photographie einzureichen unter Chiffre Z. Z. 877 an **Rudolf Mosse, Zürich.**

**ARCHITEKT, E. T. H.,**  
reichlich erfahren, vollkommen selbständig, **sucht entspr. Sommerstelle** in Zürich. Gefl. Offerten unter Chiffre Z. O. 967 an **Rudolf Mosse, Zürich.**

**Bautechniker, Praxis Bureau,**  
Bauplatz, **sucht Stelle. E. Rhs,**  
Seefeldstrasse 213, **Zürich 8.**

**Erfindungs-Patente**  
Marken-Muster-  
a Modell-Schutz im In- u. Ausland  
**H. KIRCHHOFFER vormalig**  
**Bourry-Séguin & Co. ZÜRICH**  
1880.



## OFFERTEN

### zur Verwertung von Erfindungspatenten

**Naegeli & Co., Patentanwalts-Bureau, Bern**

Die Inhaber folgender schweizerischer Patente wünschen mit schweizerischen Fabrikanten, bezw. Interessenten in Verbindung zu treten und sind gerne bereit, Lizenzen zu erteilen oder die Patente zu verkaufen:

- No. 105877 vom 25. Januar 1923, auf: Traverse de voie ferrée.
- No. 114600 vom 6. Februar 1925, auf: Schaltungsanordnung zur Zählung von Gesprächen in selbsttätigen Fernsprechämtern.
- No. 94005 vom 15. März 1918, auf: Telaio a percorso circolare per navette trascinate per azione magnetica.
- No. 106689 vom 7. März 1923, auf: Locomotive à turbine à vapeur.
- No. 110562 vom 17. März 1924, auf: Roue pour turbine à combustion interne.
- No. 114032 vom 23. März 1925, auf: Selbsttätige Mittelpuffer-Kupplung für Eisenbahnfahrzeuge.
- No. 108311 vom 16. Oktober 1923, auf: Verfahren und Vorrichtung zur Herstellung von Schrauben.
- No. 110921 vom 20. März 1924, auf: Flasque pour bâtis de machines textiles.
- No. 88526 vom 5. März 1920, auf: Poignée de récipients.
- No. 102751 vom 13. April 1922, auf: Procédé et installation pour la production d'ammoniaque synthétique.
- No. 114450 vom 4. Mai 1925, auf: Verfahren zum sogenannten Trockenpressen von geformten Gegenständen in der Tonwaren- und Zementindustrie.

Gefällige Offerten oder Vorschläge werden durch Herren **NAEGELI & Co., Patentanwaltsbureau, Waghausegasse 1, in BERN,** weiterbefördert.

## Interessantes Bauobjekt

14 000 m<sup>2</sup> in Industrie- und Hotelzentrum des Wallis. — Anfragen unter Chiffre OF. 52903 L. an **Orell Füssli-Annoncen, Zürich.**

Wir suchen zum möglichst baldigen Eintritt tüchtigen

## Statiker (Dipl.-Ingenieur)

für Eisenhoch- und Brückenbau. In Frage kommen nur Herren, die einige Jahre Bureaupraxis haben und über gediegene konstruktive Kenntnisse verfügen.

**B. Seibert, G. m. b. H.,**  
**Saarbrücken.**

Das **schweizerische Patent No. 109987** betreffend Einrichtung zur Regelung der durch eine Leitung geführten elektrischen Energiemenge **ist zu verkaufen** oder in Lizenz zu vergeben. — Nähere Auskünfte erteilt Aktiebolaget Arca Regulator, Kungsgatan 7 B, **Stockholm** (Schweden).

**Stuck-** Gesimse, Rosetten, ganze Plafonds, Modelle und Formen für Steinfabriken liefert billigst Bildh. **J. KNÖDGEN, Stuckateur, Sihlstr. 37a, ZÜRICH 1,** beim Glockenhof.

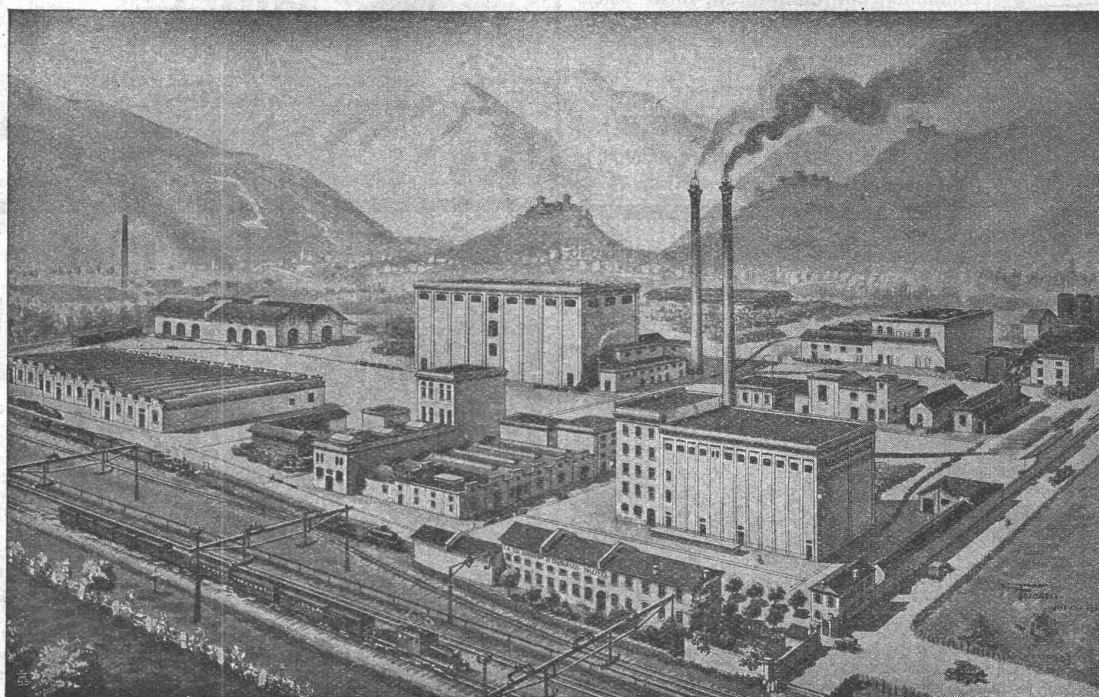
## Druckfachen

liefert prompt und billig  
**Seandrev A.-G., Zürich.**



Ueber **1,000,000** Quadratmeter Linoleum  
sind von dieser Fabrik allein im letzten Jahre geliefert worden!

L  
I  
N  
O  
L  
E  
U  
M



G  
I  
U  
B  
I  
A  
S  
C  
O

Ansicht der Linoleumfabrik in Giubiasco (Tessin)

**EIN SCHLAGENDER BEWEIS** für die absolute Vorzüglichkeit  
und zunehmende Beliebtheit der Linoleum-Fussböden!

**LINOLEUM A.-G., GIUBIASCO (SCHWEIZ)**

## Witkowitz Bergbau- und Eisenhütten-Gewerkschaft

C. S. R.

erzeugt unter anderem:

**STAHLGUSS:** Aus Martin- oder Elektro-Stahl und Manganstahl bis zu 80 000 kg  
Stückgewicht, wie z. B.:

- für Dampfmaschinen, hydraulische Pressen, Dampfhämmer;
- für Lokomotiv- und Waggonbau: Stahlgussräder aller Art, Räderpaare, Radsterne,  
Radscheiben, Kreuzköpfe, Zahnräder für elektrische Lokomotiven etc.;
- für Dynamomaschinen und Motoren, Pol- und Motor-Gehäuse, Polräder, Polkerne etc.

**SCHMIEDESTÜCKE:** Aus Martin- u. Spezialstählen bis zu 75 000 kg Stückgewicht:

- für den allgemeinen Maschinenbau;
- für Lokomotiv-, Waggon- und Automobilbau;
- für Dynamomaschinen und Elektromotoren;
- für Dampfturbinen, hydraulische Pressen, Transmissionsanlagen, Brückenbauten etc.

**KESSELMATERIAL:** Kesselbleche, Böden, Wellrohre System „Fox“, „Morison“  
und „Deighton“, Sektionskammern, Garbeplatten etc.

Zentraldirektion und Zentralverkaufsbureau:

**Mähr. Ostrau 10 (Vitkovice-Zelezarny), Mähren-Tschechoslovakei**

Prager-Bureau: Prag II, Bredovska 9

**Vertretung f. d. Schweiz: ARTUR GEHRIG & Co., ZÜRICH Postfach Hauptpost**